



**CAPAROL**

## **PRESSE-INFORMATION**

### **CAPAROL**

**Farben Lacke Bautenschutz GmbH**

Handelnd im Namen und für Rechnung der

DAW SE

USt-IdNr. DE 111673732

Roßdörfer Straße 50

D-64372 Ober-Ramstadt

Telefon (0 61 54) 71-0

Telefax (0 61 54) 71-643

### **Niederlassung Berlin**

Schnellerstraße 141

D-12439 Berlin

Telefon (030) 6 39 46-0

Telefax (030) 6 39 46-288

## **Zeitreise in die goldenen Zwanziger**

**Im neu eröffneten Hotel Zuckerfabrik in Stuttgart tauchen die Gäste ein in die beeindruckende Welt des Art déco. Umgesetzt wurde die aufwändige Gestaltung mit Hilfe verschiedener Caparol-Produkte.**

Markante Formspiele, opulente Farbakzente, auffallende Zierelemente: Im kürzlich eröffneten Hotel Zuckerfabrik in Stuttgart können die Gäste den besonderen Charme einer vergangenen Epoche hautnah erleben und sich wie in eine andere Zeit zurückversetzt fühlen – selbstverständlich verbunden mit modernstem Komfort: Der Neubau, der auf dem Gelände einer ehemaligen Zuckerfabrik entstanden ist, ist unverkennbar im Stil des Art déco (s. Infobox) gehalten.

## **Inspiration auf Reisen**

Gebaut und ausgestaltet haben das Hotel der Stuttgarter Malermeister Michael Albert und seine Frau Eva Albert, die das Haus heute betreibt. Bereits seit einigen Jahren unterhält das Paar mehrere Appartementshäuser in der Stadt. Auf dem Gelände der ehemaligen Zuckerfabrik, auf dem auch der Malerbetrieb M. Albert GmbH seinen Sitz hat, erkannten die beiden das Potenzial für ein weiteres Gästehaus – und entschieden sich prompt für den Bau eines Hotels. „Die Inspiration für das Design, für den Stil unseres Hotels Zuckerfabrik haben wir uns dann auf Reisen durch die ganze Welt geholt, in Amsterdam zum Beispiel oder am Ocean Drive in Miami. Wir sind selbst begeistert von Art déco und freuen uns, dass sich unser Haus damit aus der Masse der heute oft recht modern gestalteten Hotels abhebt“, erklärt Michael Albert.

Presseabteilung · Dr. Franz Dörner · Telefon: (06154) 71-71097 · E-Mail: franz.doerner@daw.de

Ute Schader · Telefon (06154) 71-70235, E-Mail: ute.schader@caparol.de

Pressefotos herunterladbar in Druckqualität bei [www.pressebox.de](http://www.pressebox.de) · Veröffentlichung honorarfrei · Für Belegexemplare sind wir dankbar

CAPAROL Farben Lacke Bautenschutz GmbH · Sitz: D-64372 Ober-Ramstadt · Amtsgericht Darmstadt HRB 4575

Geschäftsführer: Guido Kuphal, Dr. Tony Horneff, Stefan Weyer

Internet [www.caparol.de](http://www.caparol.de) · ILN 4002380000003



## **PRESSE-INFORMATION**

### **Runde Ecken, goldene Bänder**

Dass es sich beim Hotel Zuckerfabrik nicht um ein x-beliebiges Haus handelt, zeigt schon dessen Außenfassade. Erhabene, goldene Zierbänder teilen in typischer Art-déco-Manier die sandfarbene Fassade in mehrere Ebenen – sie ziehen um das gesamte Gebäude herum und verleihen ihm einen besonderen Glanz. Auch die runden Ecken des Hotels sind eine Reminiszenz an die prägende Designrichtung der 1920er bis 1940er Jahre. „Hinbekommen haben wir das mit Hilfe von WDVS-Dämmplatten von Caparol, die wir aufgebracht und dann in die abgerundete Form geschliffen haben“, erklärt Michael Albert. „So konnten wir die runden Ecken umsetzen, ohne auf eine effiziente Wärmedämmung verzichten zu müssen.“

### **Ein Logo, das alle Blicke auf sich zieht**

Ein ganz besonderer Hingucker ist das 20 Quadratmeter große und aufwändig gestaltete Logo des Hauses, das die Besucher schon von Weitem willkommen heißt. In den Farben Gold und Schwarz gehalten, heben sich der Schriftzug des Hotels und das umgebende Formenspiel dreidimensional-plastisch von der Fassade ab. 18 verschiedene Teile mussten dafür aus Capapor-Elementen von Caparol gefräst und nahtlos passend zueinander auf die Dämmung aufgebracht werden – eine aufwändige Arbeit, die ihre Wirkung nicht verfehlt.

### **Goldener Hauch von Luxus**

Auch im Innern des Hotels sorgen goldene Akzente für einen Hauch von Luxus – in Kombination mit Beige- und Grautönen sowie tiefem Schwarz umfängt die Gäste eine warme und wohnliche Atmosphäre. „Vom Frühstücksraum über das Treppenhaus bis hinein in alle Zimmer zieht sich das Thema Gold durch“, erklärt Michael Albert weiter. Umgesetzt hat der Malermeister die goldenen Flächen mit der Effektbeschichtung CapaGold von Caparol. Ingo Müller, regionaler



## **PRESSE-INFORMATION**

Großkundenbetreuer Vertriebsregion Süd bei Caparol, der das Projekt betreut hat, ergänzt: „Dank eines strukturierten Untergrundes ergeben sich spannende Licht- und Schatteneffekte – ein tolles, optisches Highlight für die Gäste des Hotels.“

### **Spannende Kontraste, einladende Atmosphäre**

Im einladenden Frühstücksraum des Hauses kontrastiert das Gold besonders schön mit einer langen, in Petrolgrün gehaltenen Wand. Diese wie auch die anderen Wandflächen im Hotel haben Michael Albert und seine Mitarbeiter mit der ressourcenschonenden Innenfarbe IndekoGeo von Caparol gestrichen: „Wir arbeiten seit über 15 Jahren mit Caparol zusammen und schätzen die gute Belieferung sowie die kontinuierliche Qualität der Produkte“, erzählt er abschließend. „Insofern war es für uns keine Frage, dass wir auch in unserem eigenen Hotel auf Caparol setzen.“

*Katharina Mandlinger*



**CAPAROL**

## **PRESSE-INFORMATION**

### **Infobox**

#### **Art déco**

Art déco ist eine prägnante Designrichtung, die verschiedene Stile zusammenbringt; unter anderem kombiniert sie die klaren Linien und streng geometrischen Formen des Bauhaus mit spielerischen, floralen Mustern, wie sie für den Jugendstil typisch sind. Auch eine Vorliebe für besonders kostbare Materialien zeichnet Art déco aus. Seine Wurzeln hat der Designstil im Frankreich der 1920er Jahre, von wo aus er sich in Länder auf der ganzen Welt ausbreitete und nicht nur in Europa, sondern unter anderem in den USA großen Einfluss entwickelte. Mit dem Beginn des zweiten Weltkriegs nahm die Verbreitung des Art déco ein jähes Ende, begeistert jedoch bis heute Menschen auf der ganzen Welt. (*Quelle: designlexikon.net, <http://www.designlexikon.net/Fachbegriffe/A/artdeco.html>*)

### **Bautafel:**

- Objekt: Hotel Zuckerfabrik, Zuckerfabrik 22, 70376 Stuttgart, [www.hotel-zuckerfabrik.de](http://www.hotel-zuckerfabrik.de)
- Bauherr: Albert Hotels GmbH, Stuttgart, [www.albertgruppe.de](http://www.albertgruppe.de)
- ausführender Betrieb: M. Albert GmbH, Zuckerfabrik 20, 70376 Stuttgart, [www.maleralbert.de](http://www.maleralbert.de)
- Caparol-Außendienstler: Ingo Müller, regionaler Großkundenbetreuer Vertriebsregion Süd



**CAPAROL**

## **PRESSE-INFORMATION**

### **Bildunterschriften**

Foto 1



Die Fassade des Hotels Zuckerfabrik zieht alle Blicke auf sich: Goldene Leisten, runde Ecken und ein spektakuläres Logo heißen die Gäste herzlich willkommen. Zum Einsatz kamen hier unter anderem WDVS-Platten und Capapor-Elemente von Caparol.

Foto 2



Inspiration für die Gestaltung des Hotels holten sich Eva Albert und ihr Mann Michael (r.) auf Reisen zum Beispiel in Amsterdam und Miami. Ingo Müller (l.) von Caparol stand ihnen bei der Umsetzung beratend zur Seite.



**CAPAROL**

## **PRESSE-INFORMATION**

Fotos 2a und 2b



Die runden Ecken sind eine Reminiszens an Art déco. Hier wurde die WDVS-Dämmplatte an den Ecken rund geschliffen.

Foto 3



Im einladenden Frühstückssaal des Hotels speisen die Gäste zwischen sattem Petrolgrün und opulentem Gold, das mit der Effektbeschichtung CapaGold umgesetzt wurde.



**CAPAROL**

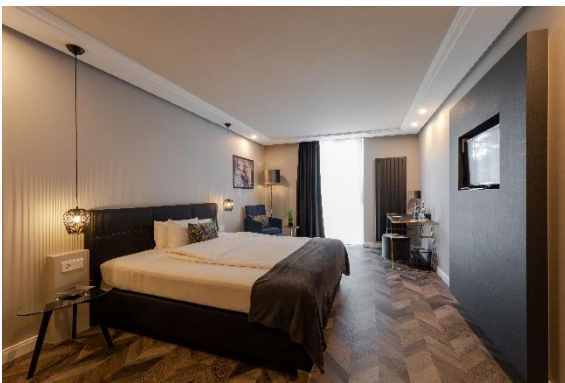
## **PRESSE-INFORMATION**

Foto 4 und Foto 4a



Überhaupt zieht sich ein goldener Faden durch das ganze Haus und bietet den Gästen immer wieder überraschende Hingucker – hier der Blick ins Treppenhaus.

Foto 5



In den großzügigen Zimmern sorgen Grau-, Beige- und Schwarztöne für eine wohlige Atmosphäre. Hier kam die ressourcenschonende Innenfarbe IndekoGeo zum Einsatz.



**CAPAROL**

## **PRESSE-INFORMATION**

Foto 6



Details als Zeugnis perfekter Handwerksarbeit.

Foto 7



Inspiration für die Gestaltungen findet das Ehepaar Albert auch auf seinen Reisen.

Fotos: Caparol Farben Lacke Bautenschutz/Martin Duckek