

# Presseinformation

Egelsbach, August 2019

## Leicht, kompakt mit großer Öffnungsweite – pneumatische Parallelgreifer von SMC stark verbessert

**Durch die Optimierung der Gehäuseform und konstruktive Maßnahmen ist es SMC gelungen, bei den pneumatischen Parallelgreifern der Serie MHL2 bis 10 % Gewicht einzusparen. Gleichzeitig sind damit Hübe bis 120 mm möglich.**

Diese Parallelgreifer bietet SMC in drei Hubvarianten mit jeweils sechs verschiedenen Kolbendurchmessern von 10, 16, 20, 25, 32 und 40 mm an. Deren Hübe rangieren im Bereich von 20 bis 200 mm. Durch eine geänderte Nutform am Gehäuse der MHL2-Parallelgreifer lassen sich die Endlagenschalter der Serie D-M9 bei Bedarf direkt integrieren. Werkzeug und Befestigungselemente werden nicht benötigt. Um auf verschiedene Einbausituationen möglichst flexibel reagieren zu können, stehen dafür vier Nuten zur Verfügung.

Je nach Modell wurde bei der Überarbeitung der Serie bis zu 10 % Gewicht eingespart. Zahlreiche Optionen, wie zum Beispiel eine staubgeschützte Ausführung oder die Auswahl des Öffnungs- bzw. Schließhubes, ermöglichen es, die Parallelgreifer auf die spezifischen Anforderungen einer Anwendung passgenau zuzuschneiden. Standardmäßig sind alle Modelle bereits mit einem verbesserten Staubschutz ausgestattet. Um das Eindringen von Mikropartikeln bis 10 µm zuverlässig zu verhindern, können die Parallelgreifer optional mit einem Doppelschmutzabstreifer bestellt werden. Bei allen Modellen sorgt ein Schmutzabstreifer dafür, dass ein homogener Schmierfilm die Oberfläche konstant schützen kann. Das ist eine von vielen Voraussetzungen für eine lange Lebensdauer. Als Dichtungsmaterial stehen NBR und Fluorkautschuk zur Wahl.

### **100 % kompatibel**

Als Einsatzgebiete der pneumatischen Parallelgreifer sieht Michael Becker vom Product Management bei SMC Deutschland alle Segmente, in denen Güter mit parallelen Flächen gehoben, gehalten, transportiert oder positioniert werden müssen. „Dabei können sich die Anwender der Vorgängerversion freuen“, fährt der SMC Experte fort, „denn die Modelle der alten und der neuen Serie sind hinsichtlich ihrer Befestigung zu 100 % kompatibel. Damit ist ein Austausch „Alt gegen Neu“ jederzeit problemlos möglich.“

### Leicht im Lauf, kraftvoll im Zupacken

Auf beiden Seiten der Parallelgreifer sorgen ölprämierte Kunststoffführungen mit Metaldichtungen an den Kolbenstangen für einen besonders leichten Lauf. Kräftig hingegen können die Greifer der Serie MHL2 zupacken, wenn es darauf ankommt. Dafür sorgt ein Doppelkolben im Inneren, der eine ausgezeichnete Haltekraft erzeugt. Synchronisiert werden die Finger des Greifers mithilfe eines speziellen Zahnstangenmechanismus.

### Viele Optionen erhältlich

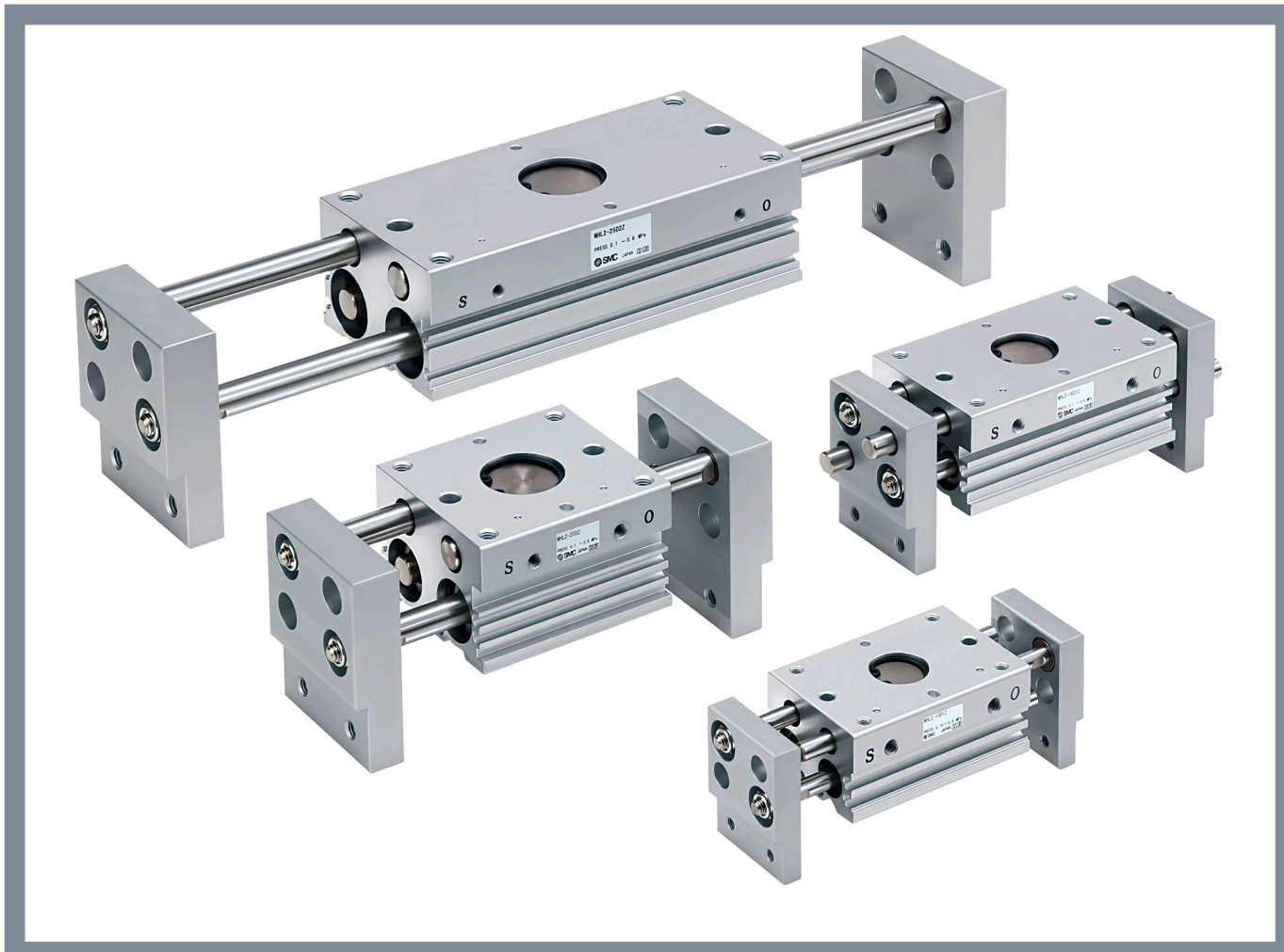
Durch zahlreiche Bestelloptionen bietet SMC die Möglichkeit, die pneumatischen Parallelgreifer der Serie MHL2 passgenau zu konfigurieren. Neben dem Standardgehäuse wird auch ein hitzebeständiger Zylinder für Einsätze bis 100 °C angeboten. Als Dichtungsmaterial kann Fluorkautschuk oder EPDM gewählt werden. Anwender in der Nahrungsmittelindustrie stehen Varianten mit Fluor-Schmierfett oder Aluminium-Komplexseifenfett zur Verfügung. In der stark staubgeschützten Ausführung, die zuverlässig vor dem Eindringen von Mikropartikeln bis 10 µm schützt, enthalten die Parallelgreifer einen Hochleistungsabstreifer mit stabiler Schmierfunktion.

### Im Detail – pneumatische Parallelgreifer Serie MHL2

Modell	MHL2-10	MHL2-16	MHL2-20	MHL2-25	MHL2-32	MHL2-40
Kolbendurchmesser [mm]	10	16	20	25	32	40
Öffnungsbreite [mm] <sup>1)</sup>	76 - 156	98 - 201	122 - 262	150 - 320	220 - 402	288 - 486
Hub [mm] <sup>1)</sup>	20 - 60	30 - 80	40 - 100	50 - 120	70 - 160	100 - 200
Medium	Druckluft					
Wirkweise	doppeltwirkend					
Betriebsdruck [MPa]	0,15 - 0,6		0,1 - 0,6			
Medien- und Umgebungstemperatur [°C]	-10 - 60 (nicht gefroren)					
Effektive Haltekraft [N] <sup>2)</sup>	14	45	74	131	228	396
Wiederholgenauigkeit	± 0,1					
Schmierfett	lebensdauergeschmiert					
Optional	Hitzebeständiger Zylinder, Fluorkautschukdichtung, Schraube zum Einstellen der Schließbreite, EPDM-Dichtung, Fluor-Schmierfett, Ausführung für Nahrungsmittelindustrie, feinpartikelbeständige Ausführung, mit Hochleistungsabstreifer					
Gewicht [g]	280	525	940	1.565	2.875	5.230

<sup>1)</sup> Modellabhängig

<sup>2)</sup> bei 0,5 MPa



#### **Bildunterschrift:**

Die pneumatischen Parallelgreifer der Serie MHL2 sind leichter und kompakter als ihre Vorgänger und bieten eine größere Öffnungsweite.

Fotos: SMC Deutschland GmbH

### **Über SMC Deutschland**

Führender Hersteller, Partner und Lösungsanbieter für pneumatische und elektrische Automatisierungstechnik – die SMC Deutschland GmbH bietet ein umfassendes Produktspektrum vom Ventil bis zum Temperiergerät mit mehr als 12.000 Basismodellen und über 700.000 Varianten für unterschiedlichste Industriebranchen. Die innovativen Automatisierungslösungen des Unternehmens mit Sitz in Egelsbach bei Frankfurt am Main finden sich unter anderem in der Automobil-, Elektro- und Photovoltaik-, Medizin-, Verpackungs- und Lebensmittelindustrie sowie im Werkzeugmaschinenbau, der Robotik und der Automation. SMC erwirtschaftete im Geschäftsjahr 2018/19 einen Umsatz von 170 Millionen Euro und beschäftigt bundesweit mehr als 740 Mitarbeiter. Darüber hinaus steht allen Kunden ein flächendeckendes, kompetentes Service- und Vertriebsnetzwerk zur Seite.

Die SMC Deutschland GmbH gehört zur SMC Corporation, die in 83 Ländern weltweit mit über 31 Produktionsstätten vertreten ist. Der Weltmarktführer für pneumatische Automatisierungstechnik mit einem Marktanteil von 36 Prozent erzielte im Geschäftsjahr 2018/2019 einen Umsatz von rund 4,5 Milliarden Euro und beschäftigt global gut 19.750 Mitarbeiter.