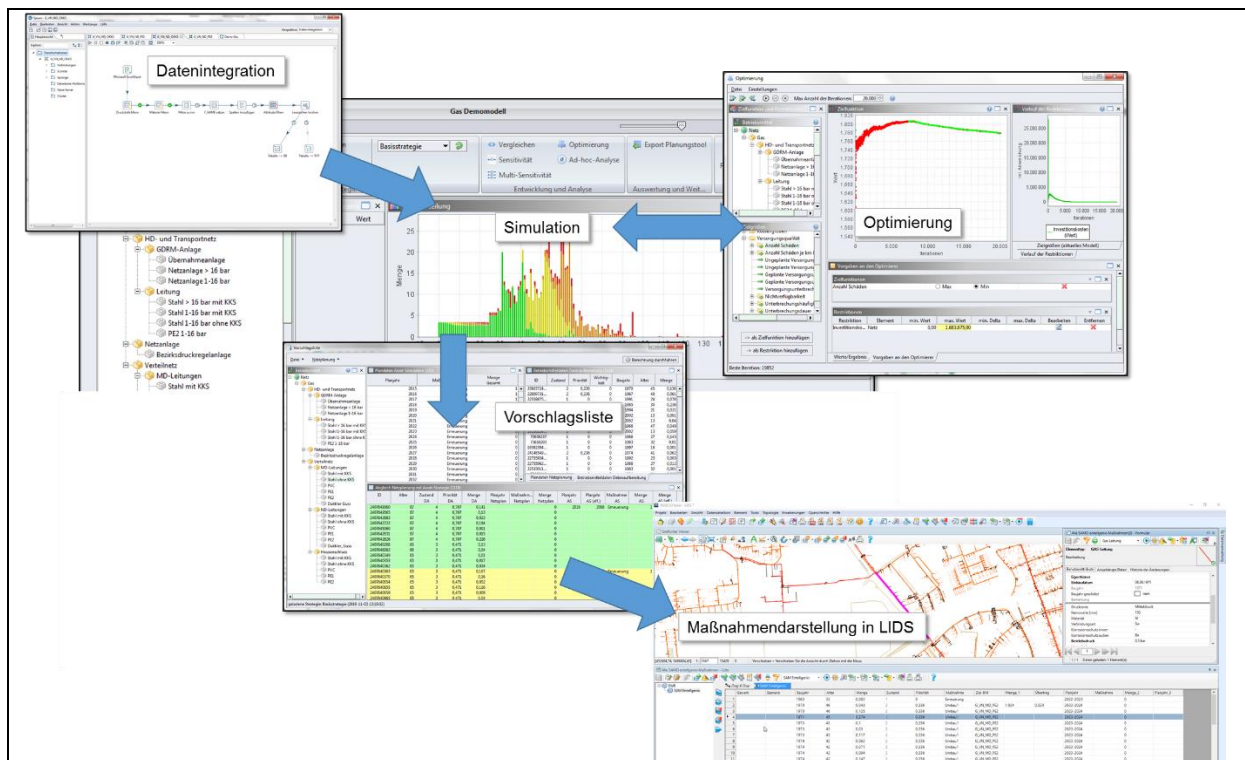


**Pressemitteilung vom
7. November 2016**

Pressemitteilung

Der komplette Asset-Lebenszyklus durchgängig und transparent: Asseco und entellgenio schaffen automatisierten Austausch ihrer Asset Management-Systeme

Asseco und entellgenio bieten Dienstleistungen und Systemlösungen im Bereich „Asset Management“ für Infrastrukturunternehmen an. Für die optimale Nutzung der notwendigen strategischen und operativen Daten und Werkzeuge ist nun ein „Konnektor“ zwischen den Systemen von Asseco und entellgenio verfügbar. Über definierte Austauschparameter werden aus den operativen Asset Management-Werkzeugen TOMS und LIDS von Asseco die notwendigen Daten anlagenscharf für die strategische Asset Simulation/Optimierung von entellgenio bereitgestellt. Die Ergebnisse der Asset Simulation/Optimierung fließen dann wieder in die operativen Asset Management-Werkzeuge zurück. So können sie in den operativen Prozessen berücksichtigt sowie georeferenziert in Themenplänen visualisiert werden. Damit ist eine medienbruchfreie Durchgängigkeit zwischen den strategischen und operativen Systemen für ein integriertes Asset Management hergestellt.



Auf der diesjährigen DVGW/BDEW-Veranstaltung gat/wat in Essen vom 08.11.2016 bis 10.11.2016 werden Asseco und entellgenio das Zusammenspiel „live“ an einem konkreten Beispiel vorstellen (siehe auch beigefügte Anlage). Sie finden die Lösung bei Asseco, Stand C 2.1. Zusätzlich steht entellgenio am 08.11.2016 für Fragen zum Thema vor Ort zur Verfügung.

Die beiden Geschäftsführer Frank Kutter (Asseco) und Dr. Heiko Spitzer (entellgenio) sehen durch den automatisierten Workflow des Konnektors den kompletten Asset-Lebenszyklus durchgängig und transparent abgebildet. Damit sind wesentliche Vorteile für Asset Manager in Infrastrukturunternehmen verbunden:

- Durchgängiger Datenfluss vom operativem Betrieb zu Strategie hin zur Maßnahmenplanung
- Standardisierter Datenaustausch zwischen Asseco und entellgenio
- Berücksichtigung regulatorischer und finanzieller Rahmenbedingungen
- Vollparametrisierbare Simulation und Berechnung
- Anlagenscharfe Maßnahmevisualisierung
- Verwaltung historischer Ergebnisse
- ISO 55000 konforme Workflows

Kontakt:

entellgenio GmbH, Herr Dr. Heiko Spitzer, Ismaninger Str. 52, 81675 München, Telefon +49 89 414243 980, Telefax +49 89 414243 981, info@entellgenio.com, www.entellgenio.com

Asseco BERIT GmbH, Herr Frank Kutter, Mundenheimer Str. 55, D-68219 Mannheim, Telefon +49 621 878 05 0, Telefax +49 621 878 05 20, info@asseco-berit.de, www.asseco-berit.de

Über entellgenio

entellgenio ist ein unabhängiges Beratungshaus mit Sitz in München. In unserer Tätigkeit konzentrieren wir uns auf **kapitalintensive Infrastrukturunternehmen**, wie z.B. Energieversorgungsunternehmen.

Mit Hilfe unserer bekannten Werkzeuge helfen wir **innovativen Infrastrukturunternehmen** bei komplexen, dynamischen Problemen **intelligente, nachhaltige und fundierte Entscheidungen** für die jeweilige Infrastruktur zu treffen. In der **deutschsprachigen sowie europäischen Versorgungsindustrie** gehören wir beim Thema Entscheidungsunterstützung und der Entwicklung und Optimierung von Investitions- und Instandhaltungsstrategien **zu den Marktführern**. entellgenio wird seit 2009 zu den wichtigsten Beratungsunternehmen für die Energiebranche gezählt (E&M, 2009–2015).

Erfahren Sie mehr über die Produkte und Dienstleistungen von entellgenio unter www.entellgenio.com