

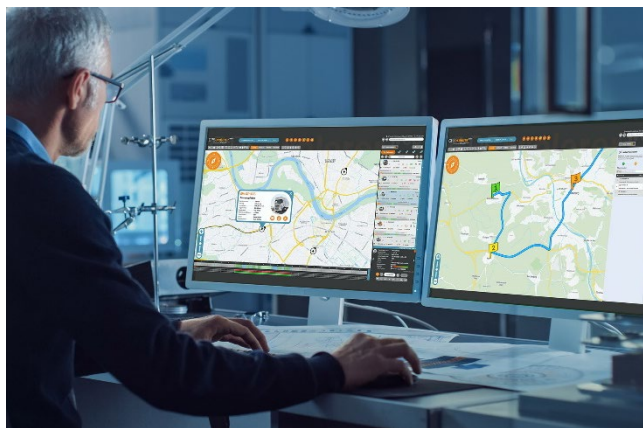
Redaktioneller Beitrag

Schweinfurt, 08.05.2025

Telematlösung für den kommunalen Ganzjahreseinsatz - Mit GPSoverIP als Effizienz-Booster für den Bauhof

Digitale Einsatz erfassung im Straßenbetriebsdienst – von Winterdienst
bis Grün pflege

Wenn morgens eine wilde Müllkippe gemeldet wird, mittags ein Traktor mit Mähwerk oder die Kehrmaschine ausfällt und abends plötzlich Blitzeis einsetzt, sind Bauhofleiter und Einsatzkräfte gefordert, schnell und fundiert zu reagieren. In solchen Momenten ist Organisation alles – und zwar ohne Zeitverlust oder unnötigen Papierkram. Genau hier setzt GPSauge von GPSoverIP an: Eine modulare Telematlösung, die Fahrzeuge, Geräte, Menschen und Prozesse intelligent vernetzt – und dabei flexibel bleibt, wie es der Alltag im Straßenbetriebsdienst verlangt.



Digitale Übersicht statt Zettelwirtschaft: Das GPS-Explorer-Webportal von GPSoverIP zeigt geplante und laufende Einsätze, Personalressourcen, Fahrzeugflotte, Strecken und Berichte in einem System.

Digitalisierung, die mitdenkt – 365 Tage im Jahr

Ob Winterdienst, Spielplatzkontrolle, Abfallwirtschaft oder Grünflächenpflege: Der Bauhofalltag ist ebenso vielseitig wie dynamisch. GPSoverIP bietet mit dem GPSauge-System eine maßgeschneiderte Lösung, die vom ersten Mausklick in der Disposition bis zur letzten Arbeitsminute im Außeneinsatz alles abbildet – digital, mobil und lückenlos dokumentiert. Über das zentrale Webportal GPS-Explorer können Touren

geplant, Aufträge verteilt und Fahrzeuge in Echtzeit verfolgt werden. Das Fahrpersonal nutzt parallel dazu die Fahrer-App oder das GPSauge TAB – ein robustes Display direkt im Fahrzeug. Auch Subunternehmer und saisonale Kräfte sind nahtlos eingebunden, unabhängig von Fahrzeugtyp oder Hersteller.

Ein Portal für alles – mit Übersicht und Weitblick

Der GPS-Explorer fungiert als Schaltzentrale für alle kommunalen Einsätze: Streupläne, Baumkontrollen, Sportplatzinspektionen oder Entsorgungseinsätze – alles wird zentral gesteuert, mit Live-Daten, digitalen Nachweisen und übersichtlicher Kartendarstellung. Dank herstellerunabhängiger Integration lassen sich nahezu alle gängigen Fahrzeuge und Anbaugeräte erfassen – vom Unimog mit Schneepflug über die Kehrmaschine bis hin zum Gießwagen oder Müllsammelfahrzeug.



GPSauge Winterdienst-Spezialisierung erfasst Streumengen, Fahrtrichtung und Soleanteil präzise im Einsatz



Auch die Entsorgung wird digital: Mit der Telematlösung GPSauge werden Füllstände, Behälterpositionen und Fahrzeugbewegungen in Echtzeit erfasst – für reibungslose Abläufe.



Saubere Lösung mit Telematik: Reinigungsfahrzeuge lassen sich per GPS-Explorer effizient koordinieren – inklusive Streckenverlauf, Einsatzzeit und Fahrzeugstatus.

Winterdienst-Modul: Bei Schnee und Eis auf Nummer sicher

Im Winterdienst punktet GPSauge mit einem spezialisierten Modul, das weit mehr kann als nur die Fahrzeugposition aufzeichnen. Streubreite, Soleanteil und Ausbringmenge in g/m² werden exakt erfasst – direkt aus den Steuergeräten führender Hersteller wie Aebi Schmidt, Bucher, Küpper, Kugelman, Dammann, Hydrac, Epoke, Schmidt, Gemeiner oder Rauch. Die Datenübertragung erfolgt in Echtzeit an das Webportal und ermöglicht eine lückenlose Dokumentation – grafisch aufbereitet, revisionssicher und haftungsrelevant. Route, Räumrichtung und Einsatzzeit sind damit auf Knopfdruck belegbar. Auch eine nachträgliche Integration von Streugeräten ist problemlos möglich – inklusive Implementierung individueller Protokolle.



Schnell startklar im Winterdienst: Die GPSauge Winterdienst-Applikation wird in wenigen Schritten eingerichtet und direkt mit den Streugeräten gekoppelt – via FMS- oder Quick-Connect-Kabel.

Auch im Sommer unverzichtbar – Telematik als Multitalent

Im Sommer sind andere Einsätze gefragt – doch die Anforderungen bleiben:

Transparenz, Effizienz, Nachweisbarkeit. Bei der Bewässerung von Jungbäumen, der



Im kommunalen Grünpflegeeinsatz: Mit GPSauge dokumentieren Bauhöfe Mäharbeiten digital und lückenlos – inklusive Maschinenstatus, Einsatzzeit und bearbeiteter Fläche.

Pflege öffentlicher Grünanlagen oder in der Abfall- und Entsorgungswirtschaft liefert das System verlässliche Daten. Mit Hilfe von BLE-Tags werden Anbaugeräte automatisch erkannt, Sensorik übermittelt Betriebszustände und Füllstände. So weiß die Disposition jederzeit, wann ein Container geleert oder ein Behälter gewechselt werden muss – bevor Beschwerden auflaufen.

„Kommunale Anforderungen verändern sich – mit flexiblen Systemen wie GPSauge lässt sich dieser Wandel aktiv gestalten“, erklärt Dirk Jurleit von GPSoverIP. „Unser Anspruch ist es, den Bauhof digital so aufzustellen, dass er im Jahresverlauf reibungslos arbeiten kann – unabhängig vom Einsatz oder der Fahrzeugflotte.“

Dirk Jurleit, Experte für kommunale Digitalisierung



Alles im Griff – Vorteile auf einen Blick:

- **Schnell einsatzbereit** – Plug-and-Play-Lösungen wie das GPSauge OBD für temporäre Fahrzeuge oder Subunternehmer
- **Robust und ausdauernd** – z. B. das GPSauge MI6 Pro mit höchster Datentiefe- und fülle für den Festeinbau oder FMS-Quick-Connect
- **Zentral gesteuert** – mit dem Webportal GPS-Explorer als Herzstück des Systems
- **Mobil verbunden** – mit App für Fahrer und Einsatzleiter und optionalem Fahrerdisplay
- **Flexibel und zukunftssicher** – modular erweiterbar, praxisnah konzipiert

Fazit: Volle Kontrolle bei jedem Wetter

Kommunale Betriebe stehen heute vor der Herausforderung, mit knappen Ressourcen und steigenden Anforderungen wirtschaftlich und rechtssicher zu arbeiten. GPSoverIP liefert dafür das passende Werkzeug – robust, flexibel, durchdacht. Ob bei Schneefall oder Sonnenschein: Mit GPSauge behalten Bauhöfe, Straßenmeistereien und Dienstleister stets den Überblick – und das mit einem System, das nicht nur dokumentiert, sondern tatsächlich entlastet.

Für weitere Informationen und Testanfragen besuchen Sie bitte www.GPSoverIP.de
oder www.GPSauge.de

Pressefotos

Bildmaterial: © GPSoverIP | Abdruck honorarfrei - Belegexemplar erbeten.



Abb. 01: Plug & Play-Telematik für den flexiblen Einsatz: Das GPSauge OBD mit Fahrerdisplay eignet sich auch ideal für wechselnde Fahrzeuge und Subunternehmer



Abb. 02: GPSauge MI6 überzeugt als dauerhafte Telematiklösung mit erweiterter Datentiefe für alle kommunalen Aufgabenbereiche.



Abb. 03: Schnell startklar im Winterdienst: Die GPSauge Winterdienst-Applikation wird in wenigen Schritten eingerichtet und direkt mit den Streugeräten gekoppelt – via FMS- oder Quick-Connect-Kabel.



Ansprechpartner für kommunale Telematiklösungen

Dirk Jurleit
Bereichsleitung Vertrieb & Personal
Experte für kommunale Digitalisierung
T: +49 9721 796973-33
M: +49 151 1265 4118
d.jurleitg@gpsoverip.de

Pressekontakt

Petra Balling
Leitung Marketing & PR
T: +49 9721 796973-56
p.balling@gpsoverip.de

Über GPSoverIP

Die GPSoverIP GmbH, gegründet im Jahr 1996 und mit Sitz in Schweinfurt, zählt zu den führenden Anbietern innovativer Telematiklösungen für die Transport- und Logistikbranche. Mit jahrzehntelanger Expertise in der Entwicklung maßgeschneiderter Telematiksysteme trägt GPSoverIP dazu bei, die Effizienz, Transparenz und Digitalisierung in der Branche sowie in vielen anderen Mobilitätsbereichen voranzutreiben.

Unter dem Markennamen "GPSauge" bietet GPSoverIP skalierbare und modulare Soft- und Hardwarelösungen für Flotten- und Fuhrparkmanagement, GPS-Ortung, vernetzte Mobilitäts- und IoT-Anwendungen sowie drahtlose Kommunikationstechnologien und sichere Cloud-Dienste. Das umfasst maßgeschneiderte Lösungen für kleine, mittlere und große Fuhrparks.

Das patentierte GPSoverIP/DATAoverIP-Verfahren ermöglicht eine leistungsfähige, globale Live-Objektortung durch revolutionäre Übertragungsstandards für Geo- und Nutzerdaten. Die Lösungen ermöglichen Anwendungen wie Fahrzeugortung in Echtzeit, Fuhrparkmanagement, Arbeitszeiterfassung, Auftrags- und Dispositionsverwaltung, Kommunikation, Strecken- und Tourenplanung, Fahrtenbuch sowie die Erfassung von Telemetriedaten für Auswertungen zur Fahrstilanalyse, Kraftstoffverbrauch und Tacho-Datenverwaltung.

GPSoverIP zählt namhafte Unternehmen aus dem Schienenverkehr, darunter große nationale Bahnkonzerne, sowie führende Speditions- und Logistikunternehmen zu seinen Kunden. Das Unternehmen bedient ein breites Branchenspektrum, darunter Transportunternehmen, Logistikdienstleister und KEP-Dienste (Kurier-, Express- und Paketdienste) sowie Nischenmärkte wie Schifffahrt, Mineralöl-, Schwerlast- und Pharmatransport. Im Motorsport hat sich das GPSoverIP mit spezialisierten Racing-Applikationen etabliert und ist ein gefragter Partner führender Rennsportveranstalter wie dem Deutschen Motor Sport Bund (DMSB), ADAC und die NLS Sport insbesondere für die Nürburgring Langstrecken-Serie (NLS). Kommunen und öffentliche Einrichtungen wie Hessen Mobil, die Stadt Schweinfurt und der Flughafen Leipzig/Halle setzen auf die leistungsstarken Systeme von GPSoverIP im Winterdienst und Bauhofmanagement.

Mit außergewöhnlicher Kundennähe und flexiblen Lösungen bietet GPSoverIP eine hohe Anpassungsfähigkeit an unterschiedlichste Geschäftsmodelle. Das Unternehmen setzt auf kontinuierliche Weiterentwicklung und Patente, um seine Marktführerschaft in der Telematikbranche zu behaupten. Geschäftsführer André Jurleit führt das Unternehmen mit einer klaren Vision und einem starken Fokus auf Technologie und Innovation.

Telematik für alle Ansprüche.

Weitere Informationen zu GPSauge und Technologie von GPSoverIP finden Sie unter www.gpsauge.de.