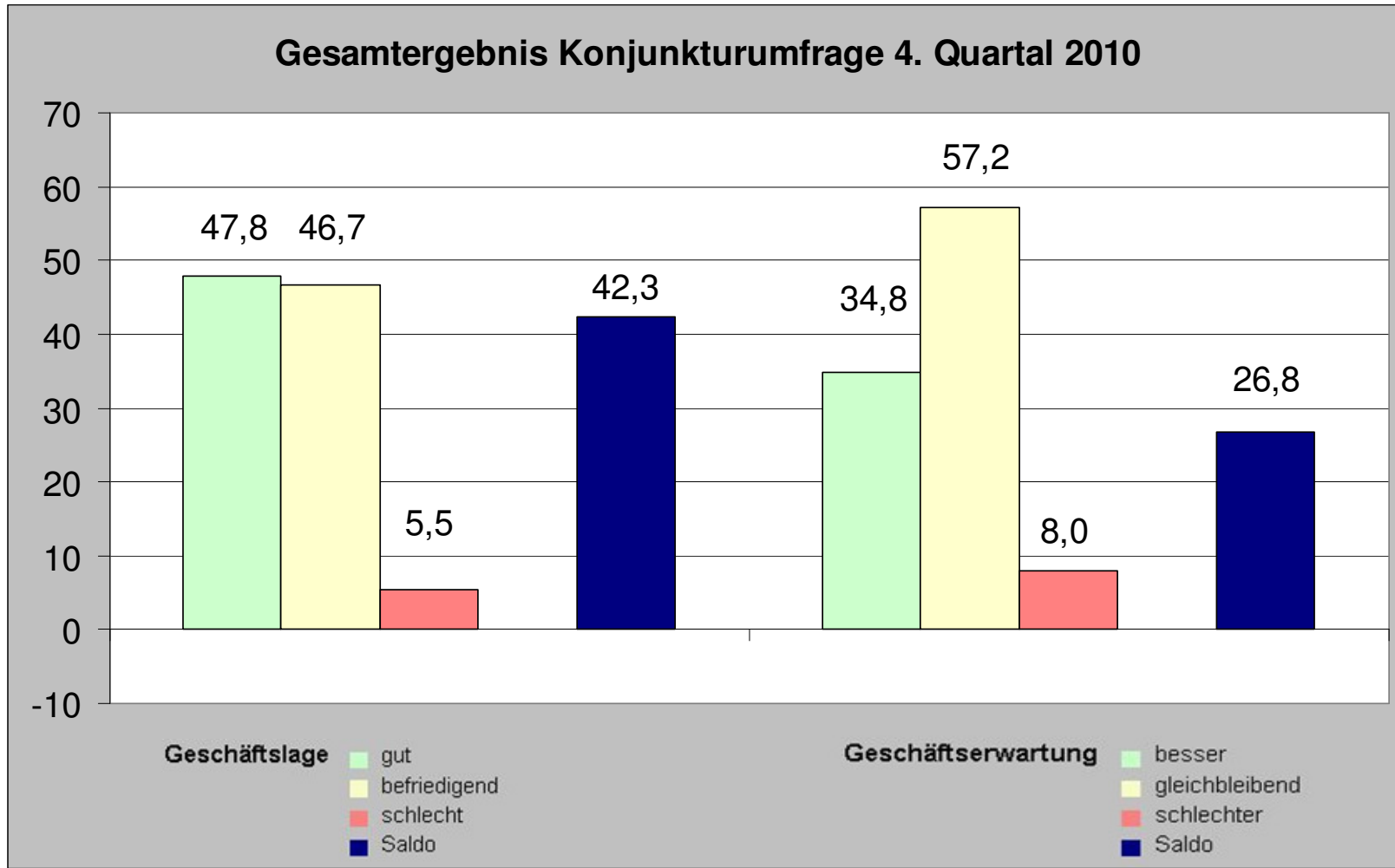




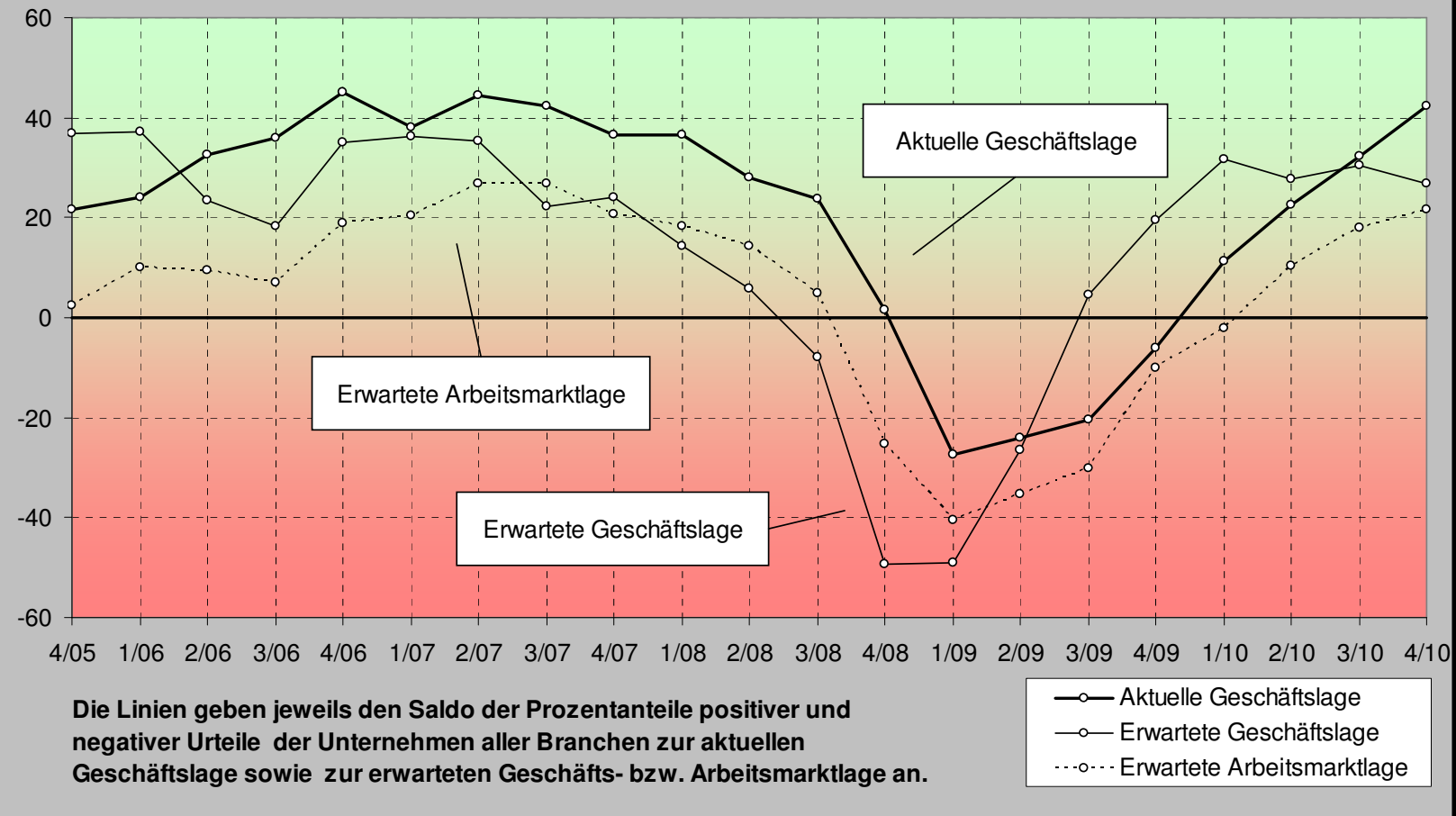
Wirtschaftliche Lage im 4. Quartal 2010

Ergebnisse der aktuellen Konjunkturumfrage der IHK Heilbronn-Franken

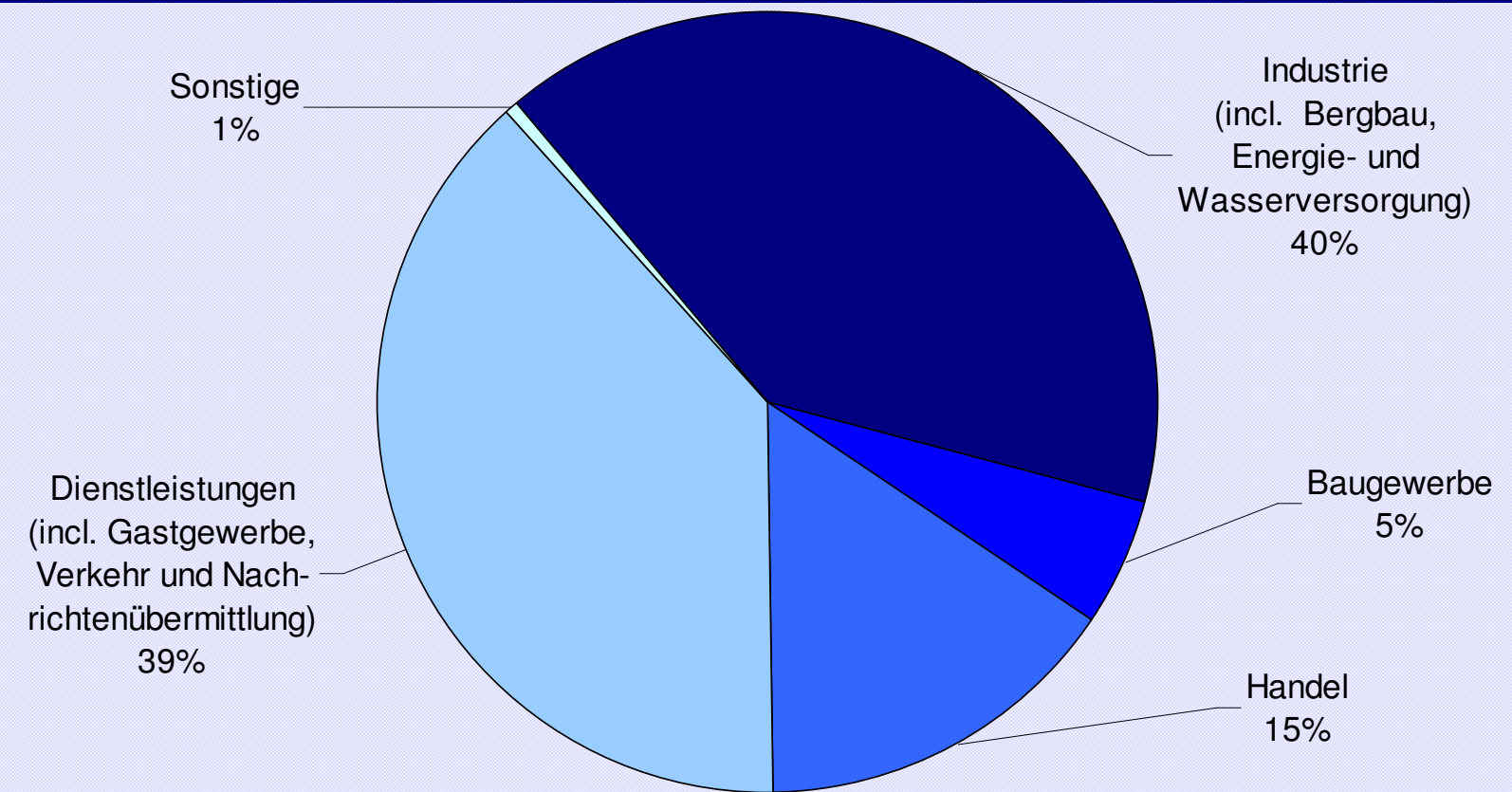


Geschäftslage/Geschäftserwartung Gesamtkonjunktur

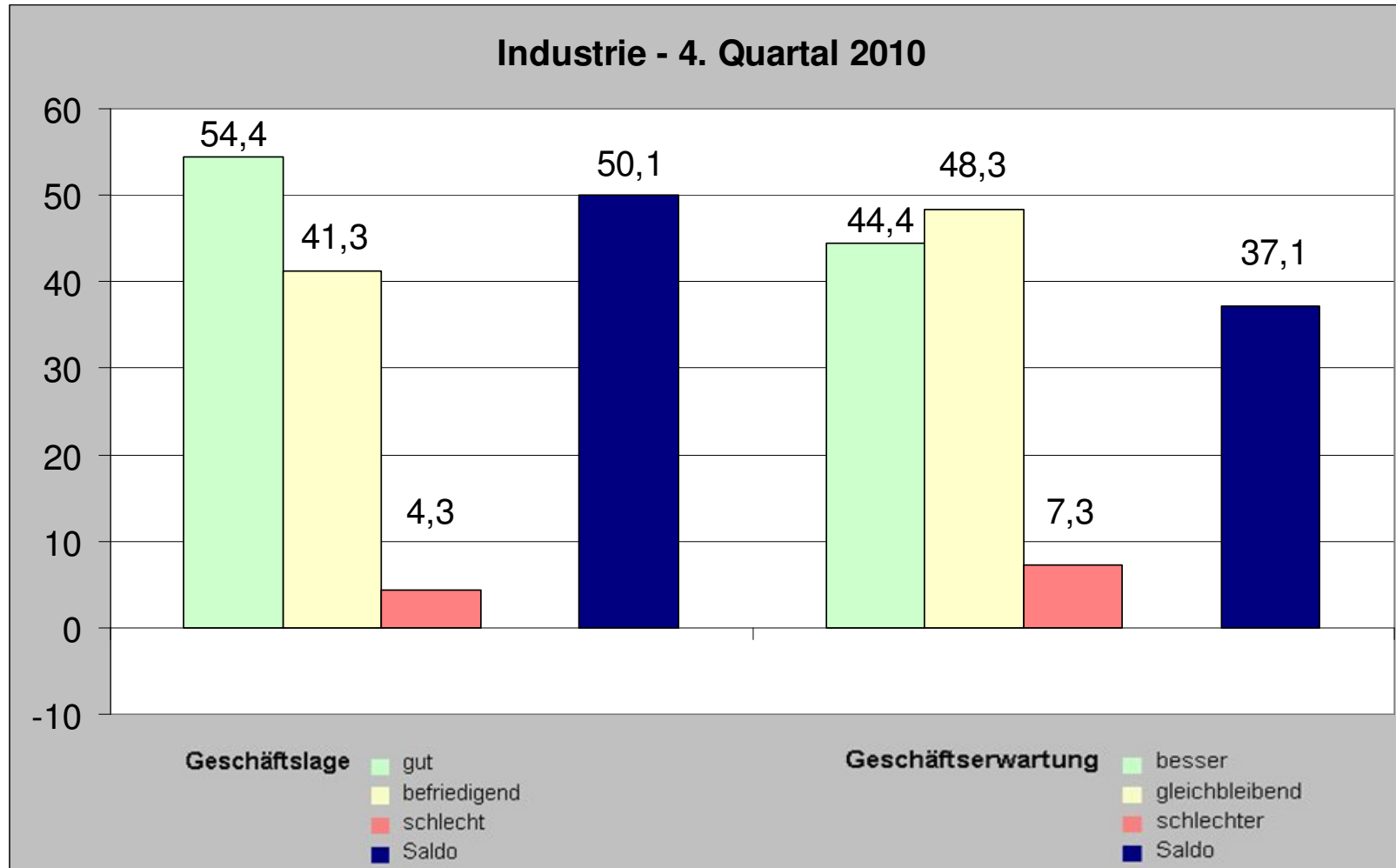
4/2005 - 4/2010

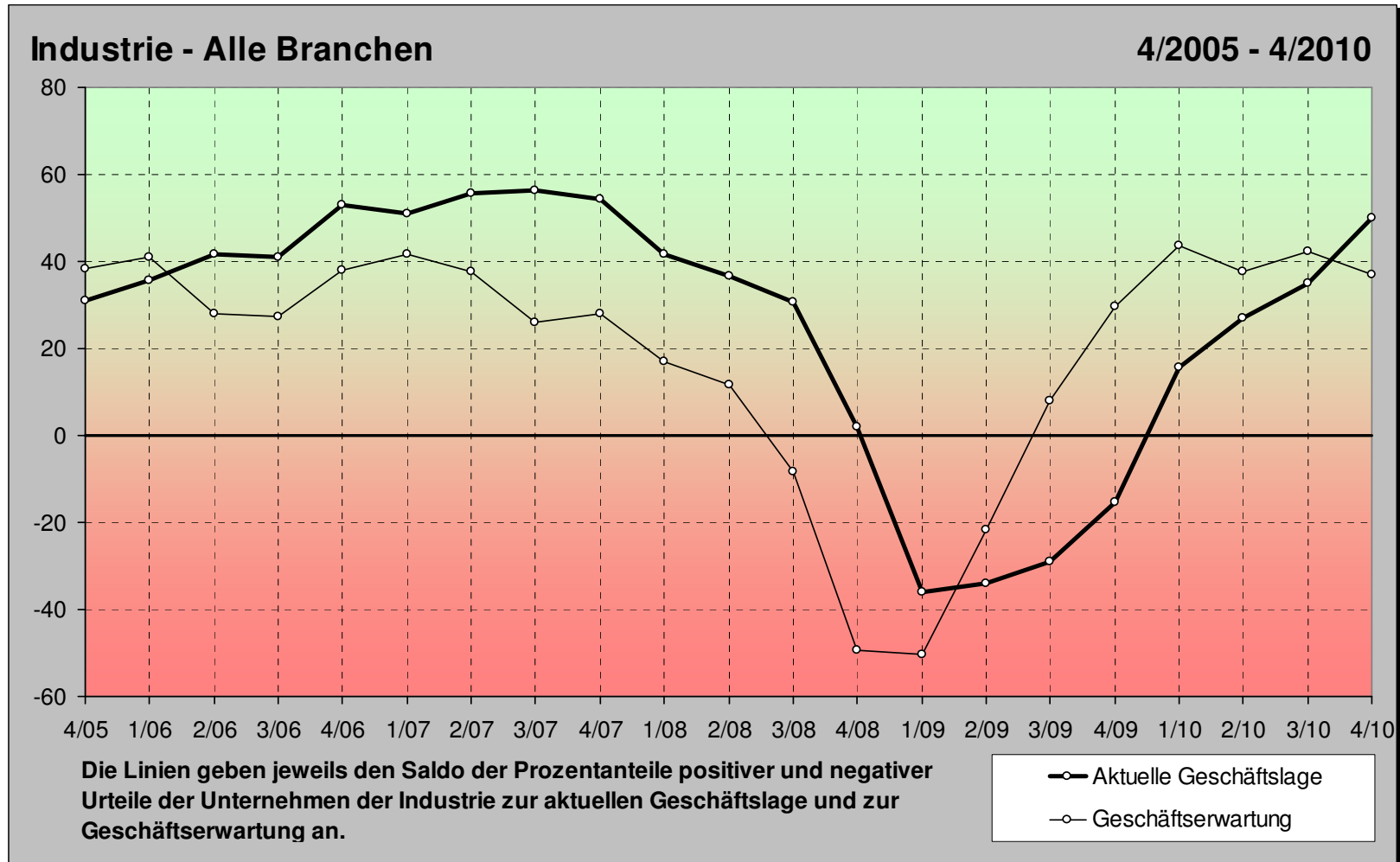


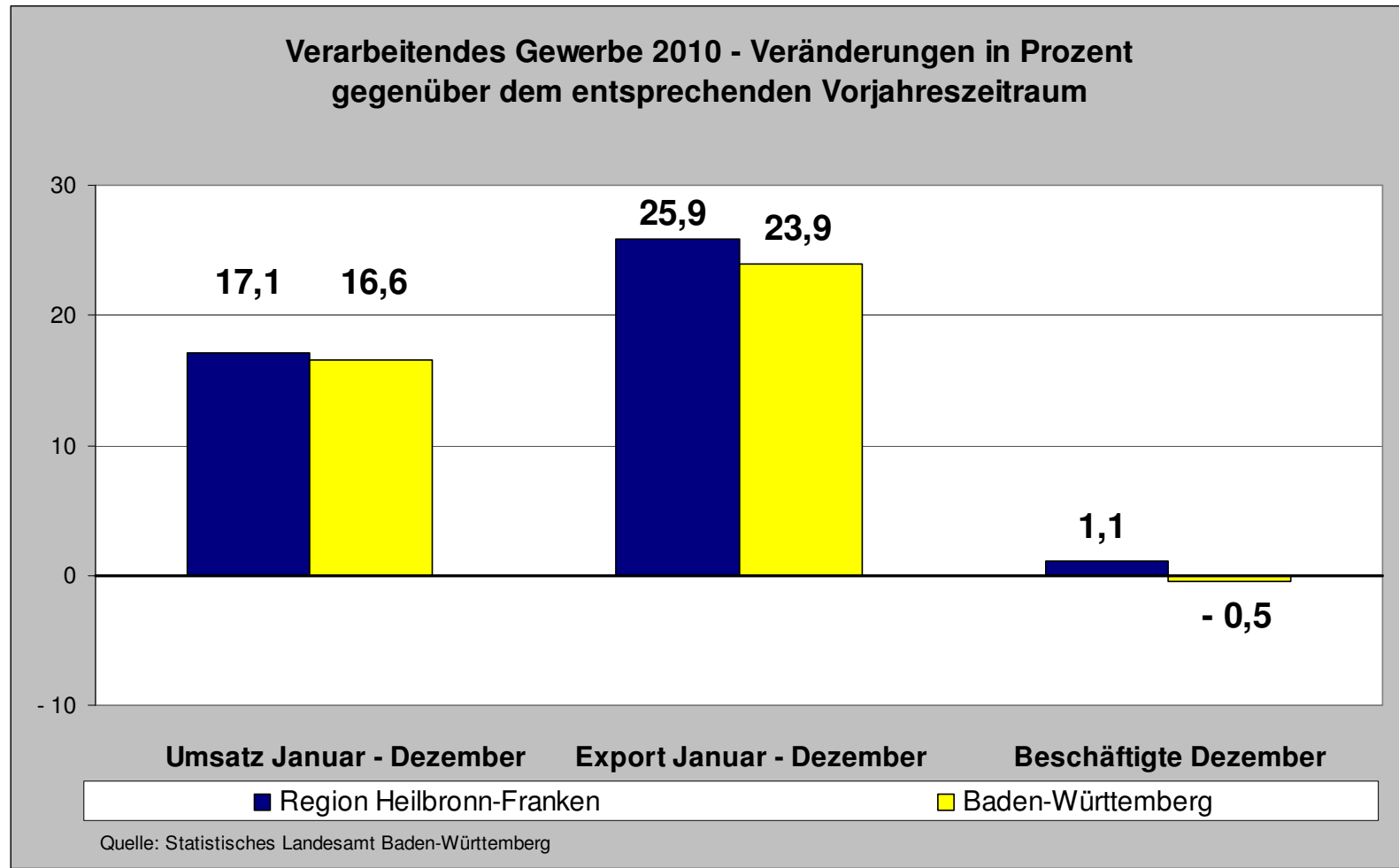
Anteile der Branchen in der Region Heilbronn-Franken in Bezug auf sozialversicherungspflichtig Beschäftigte

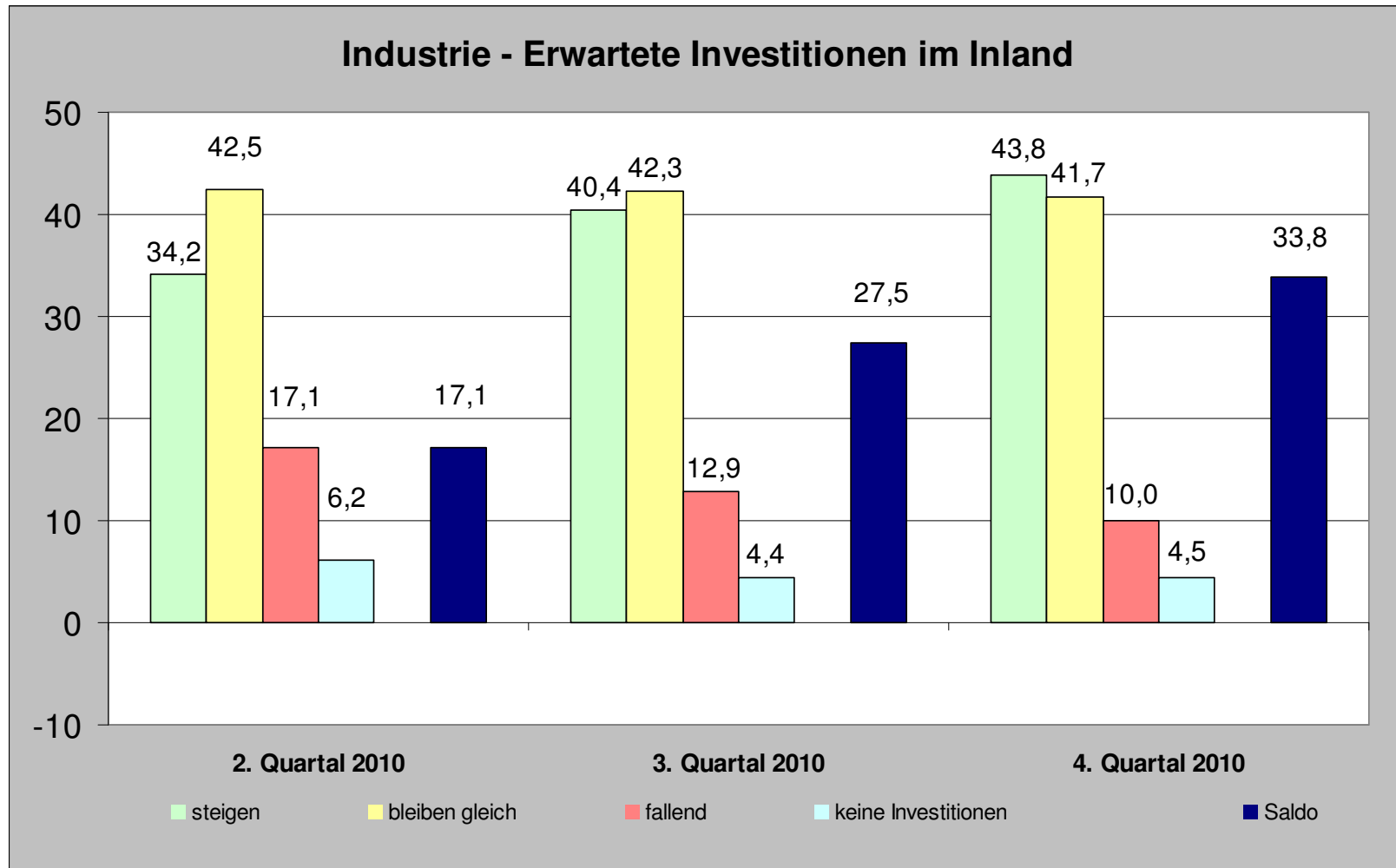


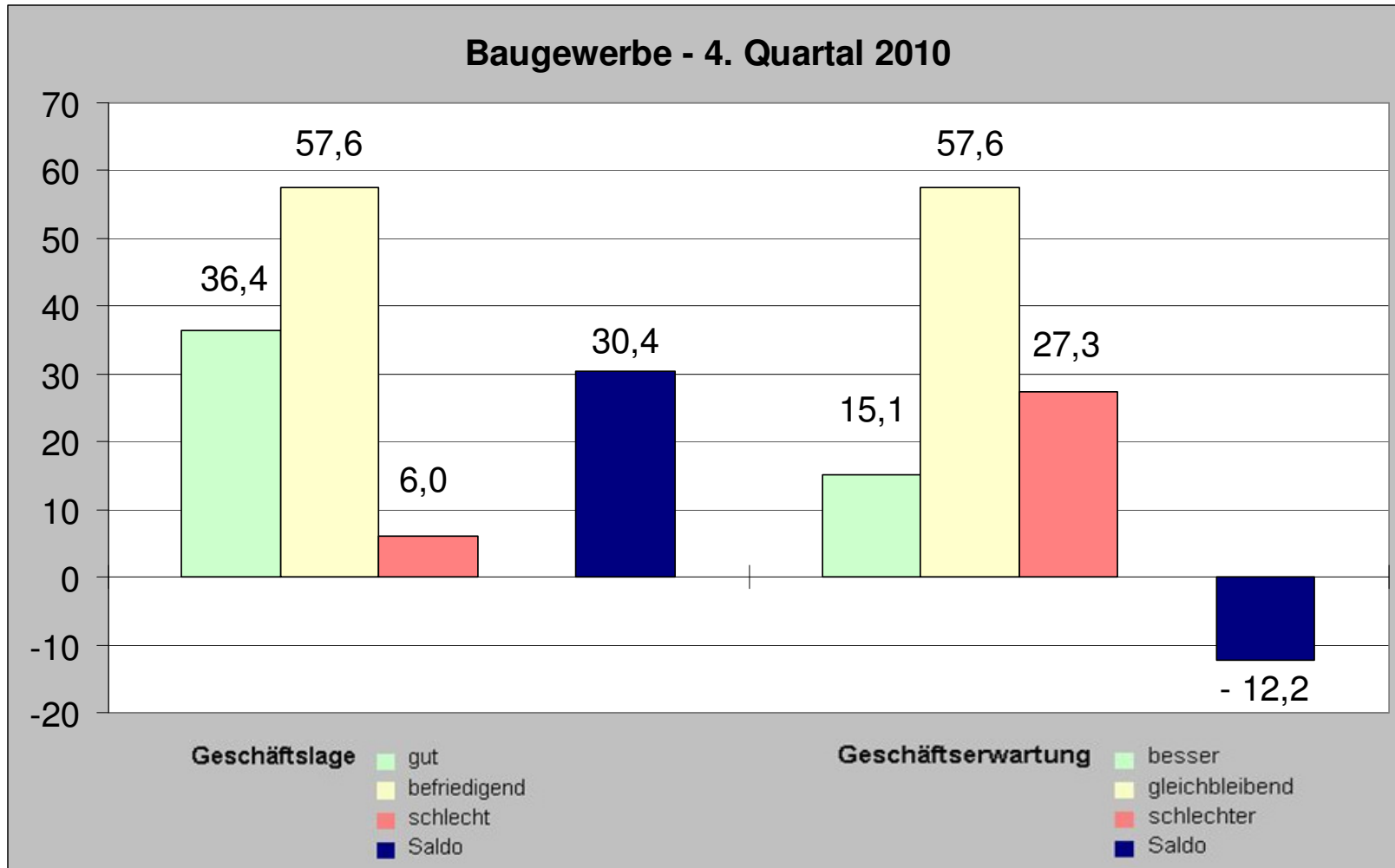
Quelle: Statistisches Landesamt Baden-Württemberg, Stichtag 30. Juni 2009





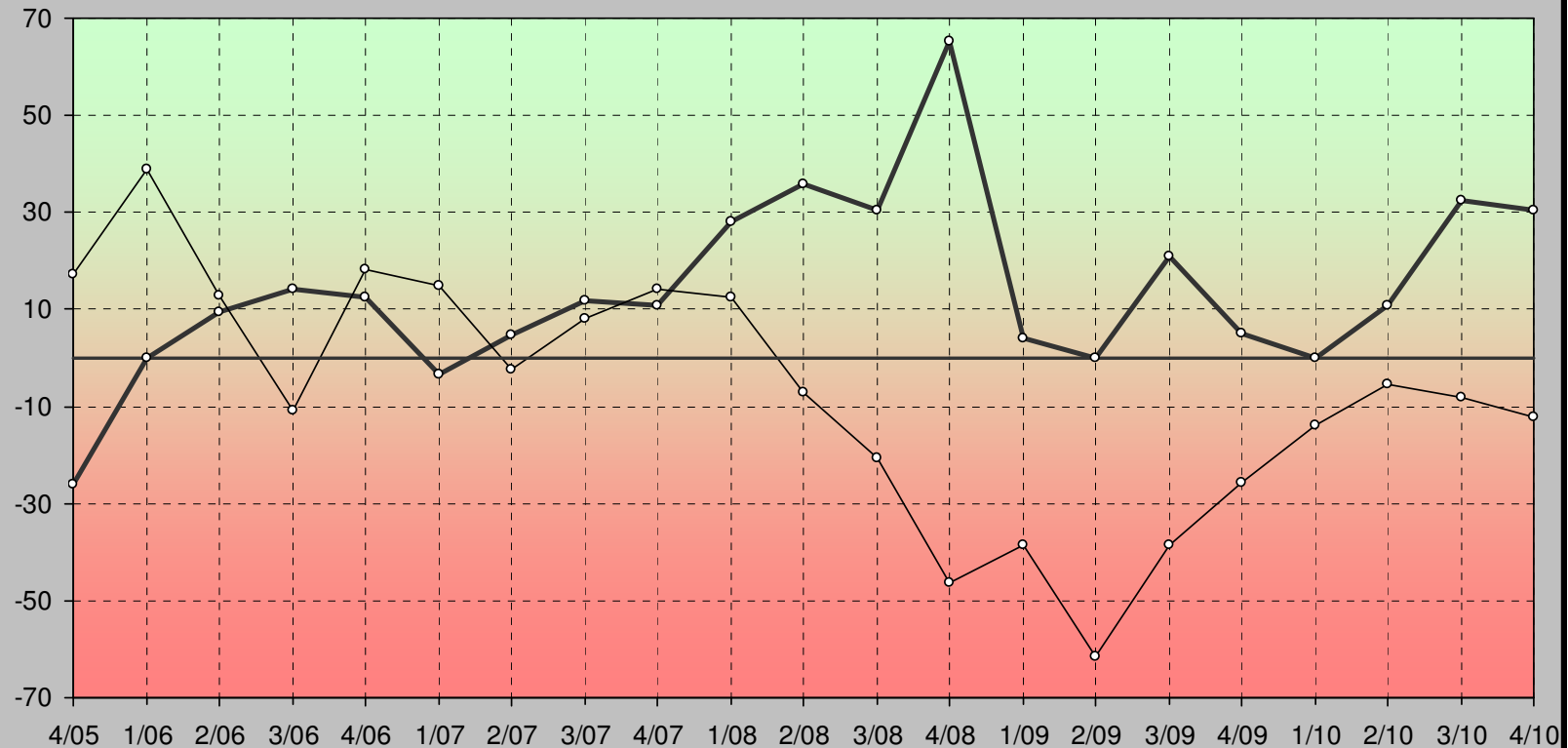






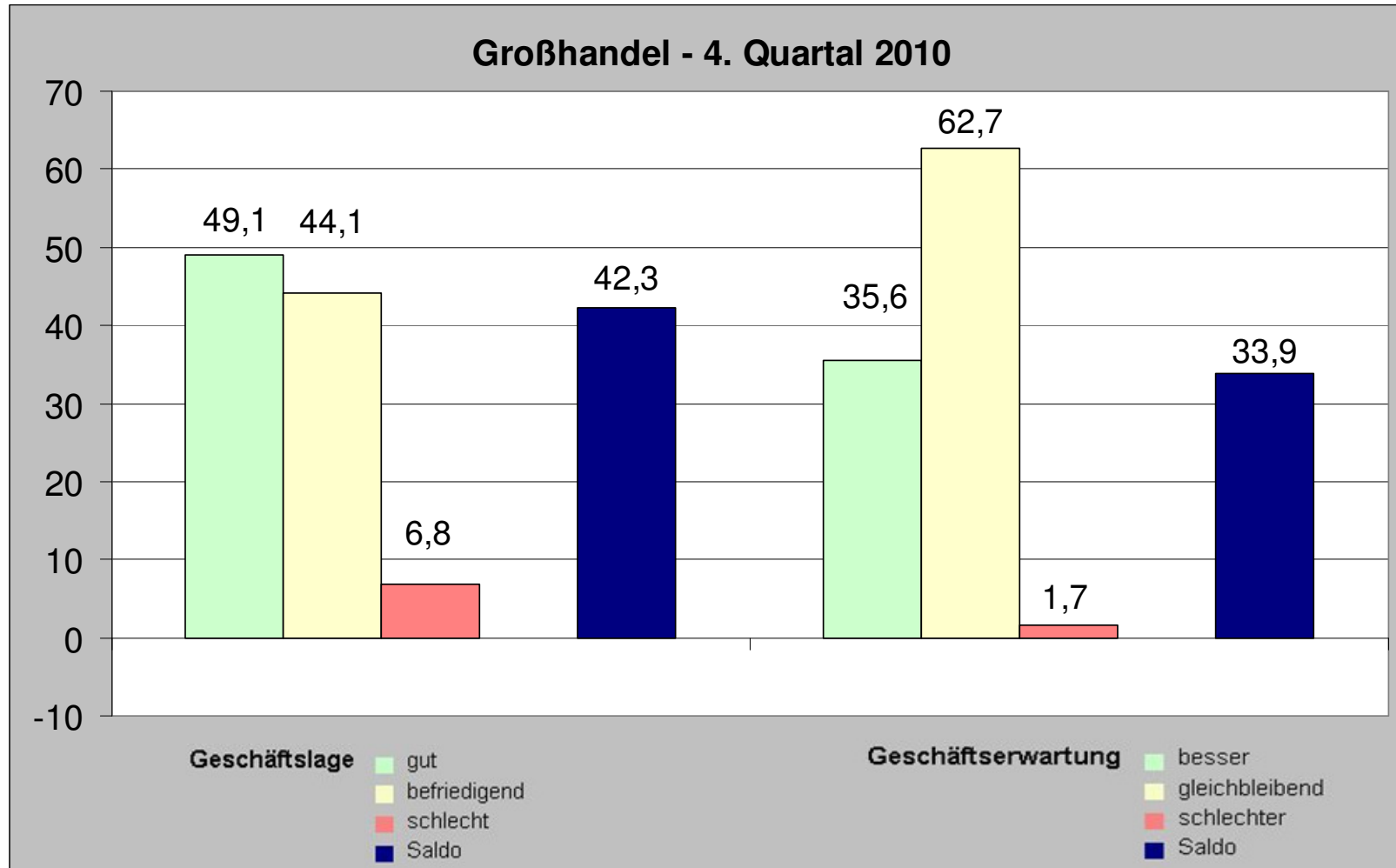
Baugewerbe

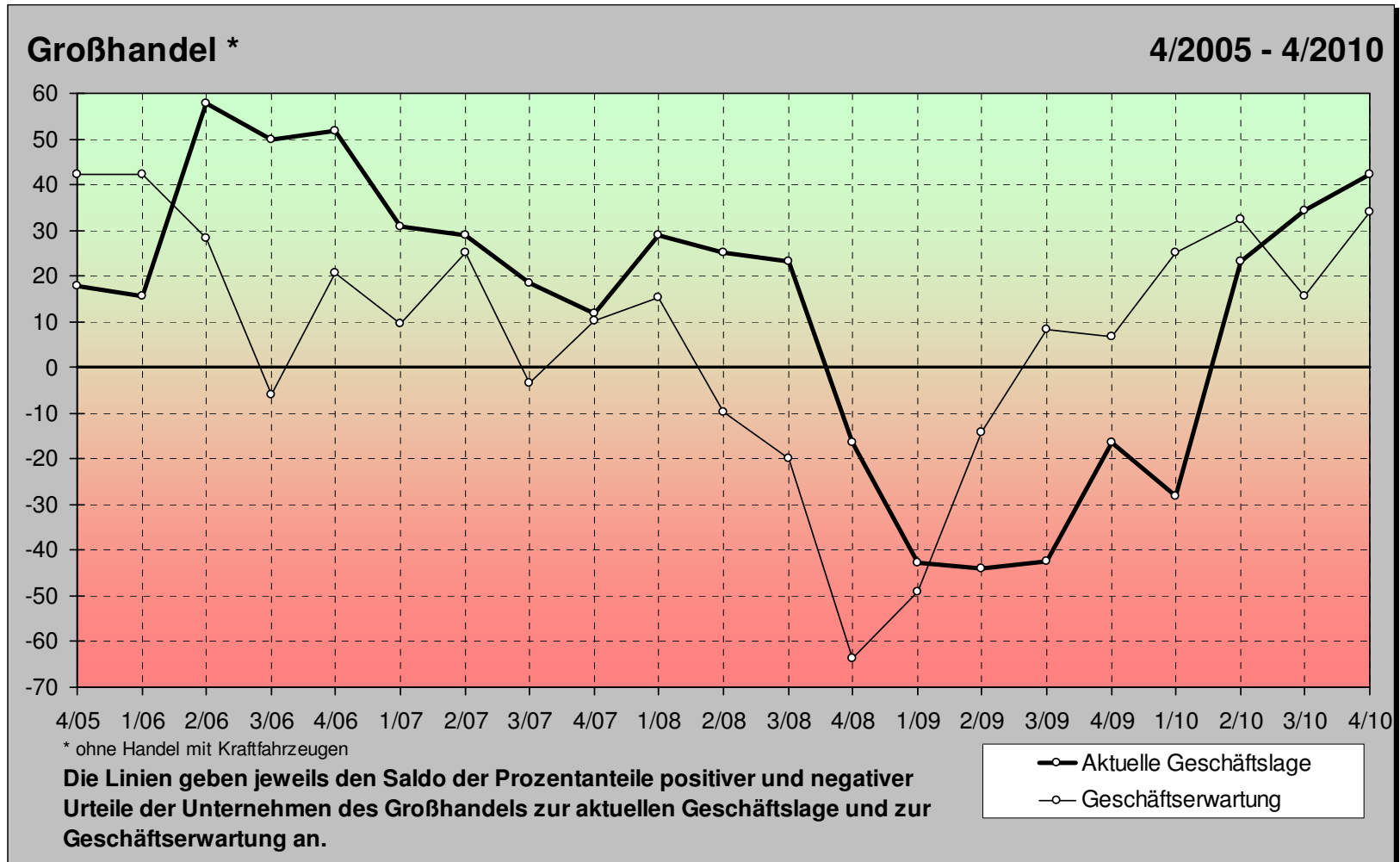
4/2005 - 4/2010

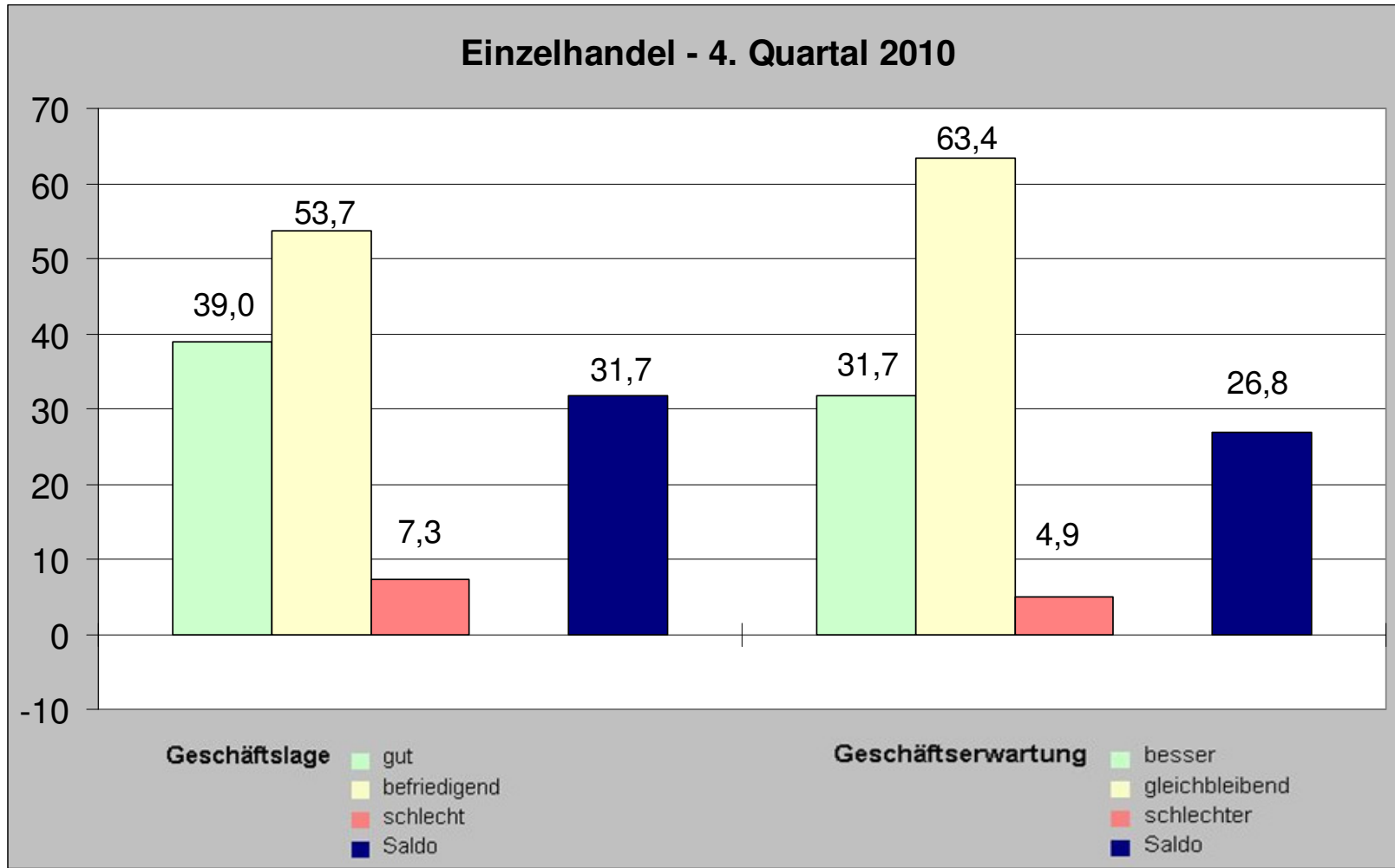


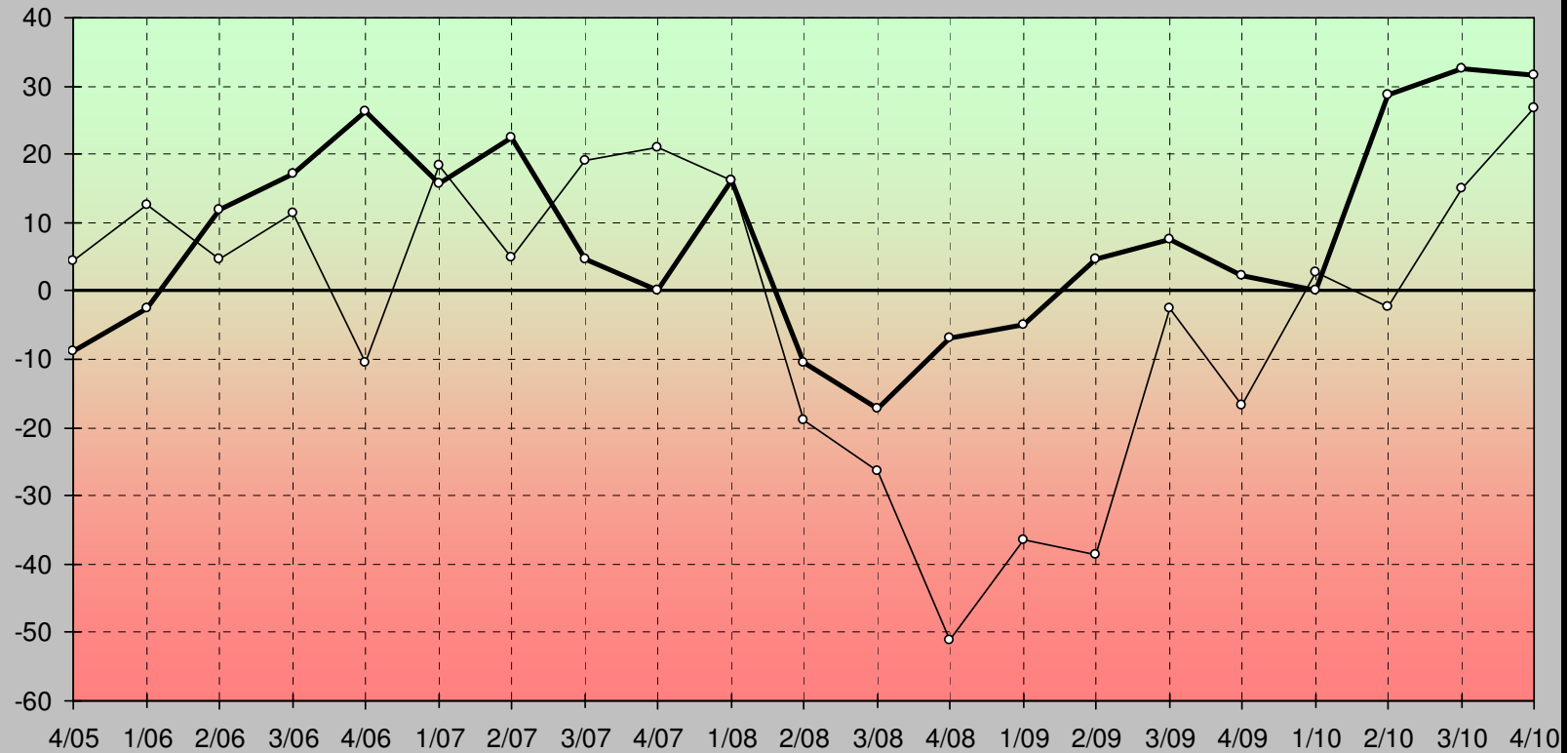
Die Linien geben jeweils den Saldo der Prozentanteile positiver und negativer Urteile der Unternehmen des Baugewerbes zur aktuellen Geschäftslage und zur Geschäftserwartung an.

—○— Aktuelle Geschäftslage
 —○— Geschäftserwartung





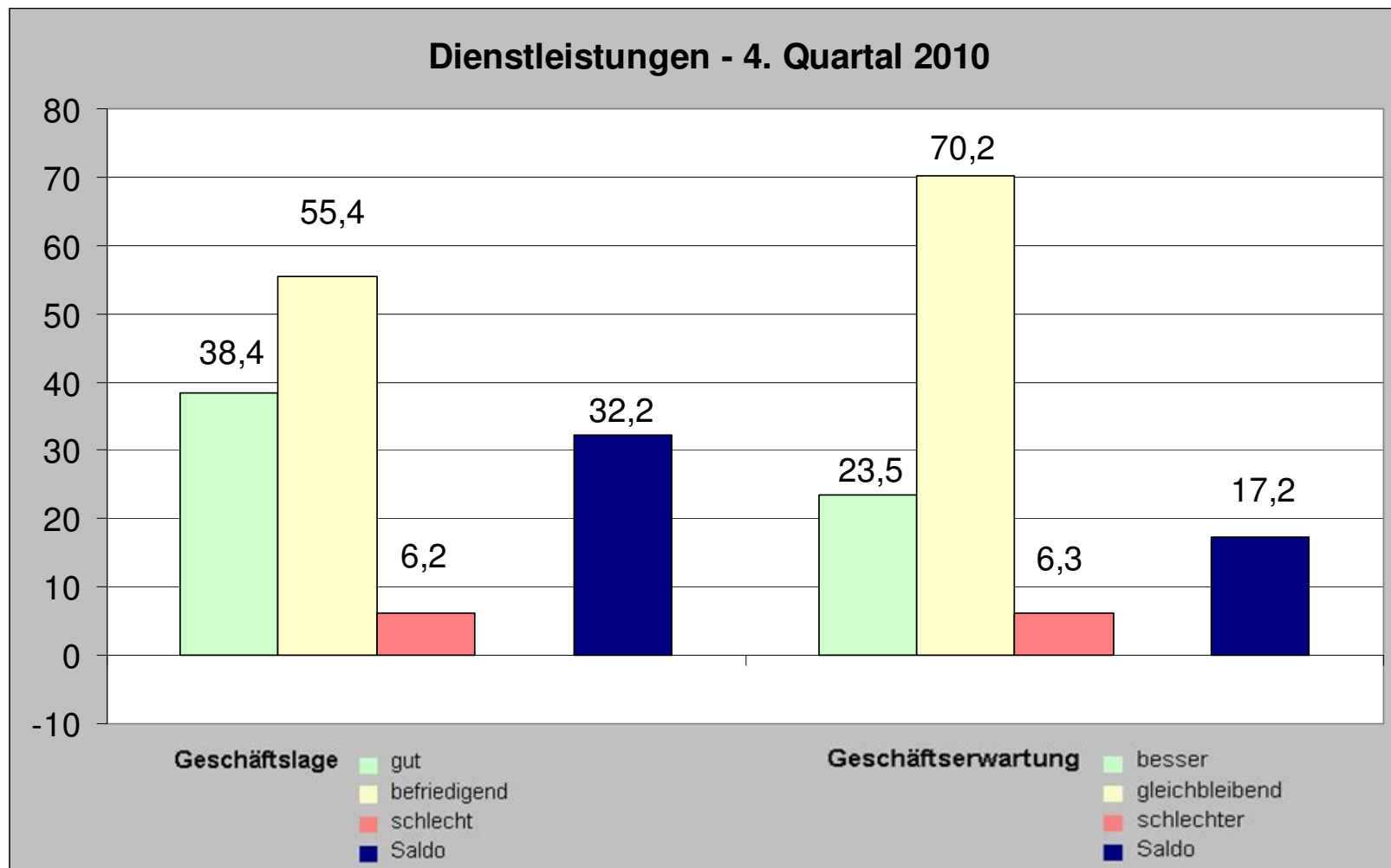


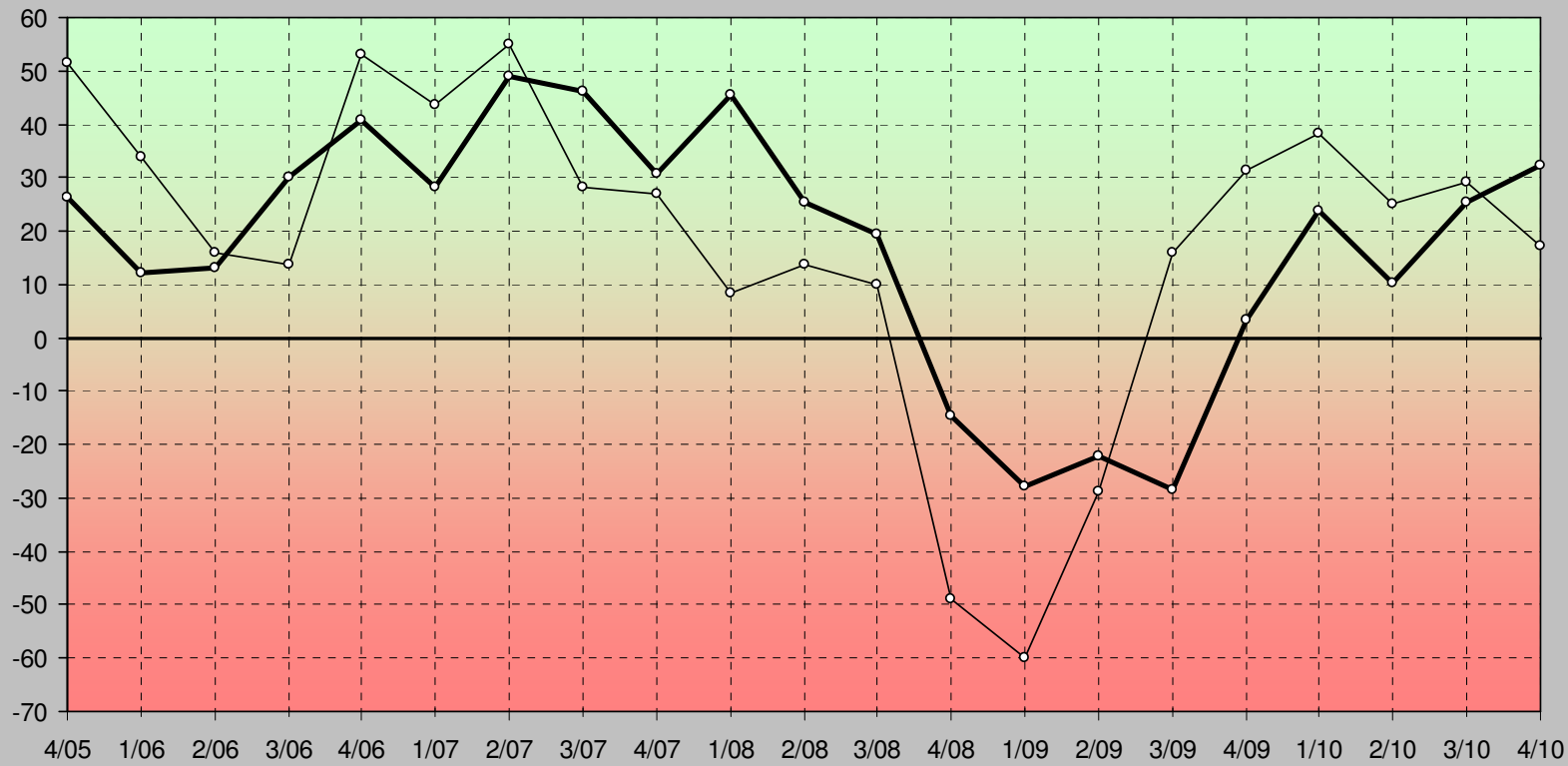
Einzelhandel *
4/2005 - 4/2010


* ohne Handel mit Kraftfahrzeugen

Die Linien geben jeweils den Saldo der Prozentanteile positiver und negativer Urteile der Unternehmen des Einzelhandels zur aktuellen Geschäftslage und zur Geschäftserwartung an.

—○— Aktuelle Geschäftslage
 —○— Geschäftserwartung



Dienstleistungen *
4/2005 - 4/2010


* Dienstleistungen ohne Kreditgewerbe und Hotel- und Gaststättengewerbe

Die Linien geben jeweils den Saldo der Prozentanteile positiver und negativer Urteile der Dienstleister zur aktuellen Geschäftslage und zur Geschäftserwartung an.

—●— Aktuelle Geschäftslage
 —○— Geschäftserwartung

Fazit:

- **Regionale Wirtschaft startet mit viel Schwung.**
- **Exporte bleiben wesentlicher Tragpfeiler / Binnennachfrage stützt verstärkt Konjunktur.**
- **Hohe Dynamik in Industrie hält an.**
- **Günstiges Stimmungsbild im Baugewerbe.**
- **Großhandel verbessert / Einzelhandel profitiert von steigender Kaufbereitschaft.**
- **Dienstleister noch positiver gestimmt.**
- **Personalbedarf der Betriebe erhöht sich weiter.**
- **Zuversicht hält an.**