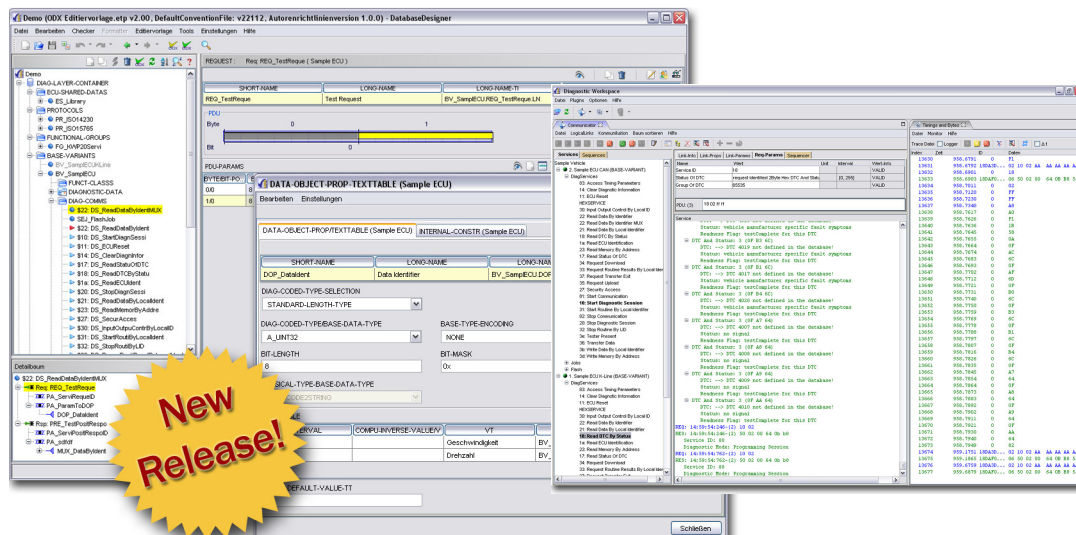


München, 31. Juli 2009

VisualODX Release 1.02:

Schnellste Version der Diagnose-Tools überhaupt



VisualODX bietet eine komplette Tool-Landschaft zur Erstellung, Verifizierung, zum Vergleichen, sowie zum Testen und Ausführen von Steuergerätediagnosedaten. Um auch die stetig wachsenden Datenmengen innerhalb der Fahrzeuglebenszyklen verarbeiten zu können wurde die gesamte Toolkette durch ein innovatives Konzept von innen heraus erneuert. Jetzt ist diese neue, viel schnellere und für die Zukunft gerüstete VisualODX Version veröffentlicht und online verfügbar.

Der Editor – DatabaseDesigner 1.06

Der DatabaseDesigner ist ein ODX Editor mit sehr starkem Funktionsumfang, der dem Benutzer die volle Funktionalität von ODX uneingeschränkt zur Verfügung stellt. Um auch bei wachsenden Projektgrößen optimale Performance zu gewährleisten und den Speicherbedarf möglichst gering zu halten, wurde die Datenhaltung in der neuen Version komplett überarbeitet. Außerdem wurde das Projekt-Handling erneuert: u.a. können hier große Projekte durch eine neue Load-On-Demand Funktion binnen weniger Sekunden geöffnet werden. Durch die Einführung eines Detailbaums, der der Parameter und deren Eigenschaften (Unterelemente) darstellt, wurde zusätzlich die Bedienung verbessert: So behält der Benutzer alle relevanten Datenobjekte auch bei komplexen verschachtelten Strukturen im Blickfeld.

Neben der Standard-Version gibt es auch eine OEM-Version, die auf den Fahrzeughersteller und deren Zulieferer zugeschnitten ist. Hierbei handelt es um spezielle Masken und Wizzards, welche die häufigsten Arbeitsschritte erheblich vereinfachen und beschleunigen. Die OEM-Version ist ohne Aufpreis erhältlich.

München, 31. Juli 2009

Neue Features:

- Performance-Optimierung
- Neues Projekt-Handling
- Detail-Baum
- Java 1.6
- Spezielle VAG DatabaseDesigner Version

Die Testumgebung – DiagnosticWorkspace 1.02

Der VisualODX DiagnosticWorkspace ist eine Testumgebung für die Steuergerätediagnose. Der Workspace kommuniziert dabei über das VisualODX RuntimeSystem, das einem MCD-3D Server V2.02 entspricht.

In der neusten Version wurden Performance-Optimierungen beim Laden von ODX Dateien durchgeführt. Weitere Features sind ein erweitertes Fehler-Handling und der BusMonitor zum Aufzeichnen von CAN und K-Line.

Die große Neuerung für In2Soft's Tester-Lösungen jedoch ist die Einführung des ODX optimierten Binärformats. Dieses Format ist an die Anforderungen von ODX und dem MCD-3D-Server zum Ausführen der Daten optimal angepasst und bietet somit höhere Performance bei äußerst geringem Speicherbedarf. Der VisualODX Transformator wandelt dabei die ODX Daten ins Binärformat um. Folglich können ODX Daten im neuen DiagnosticWorkspace sowohl direkt als auch im Binärformat verwendet werden.

Neue Features:

- Performance-Optimierung beim Laden von ODX Dateien
- ODX optimiertes Binär-Format mit Transformator
- Erweitertes Fehler-Handling
- BusMonitor

Anzahl der Zeichen (inkl. Leerzeichen): 2757

Druckfähiges Bildmaterial auf Anfrage.

Belegexemplar bzw. Benachrichtigung bei Veröffentlichung erbeten.

Firmenprofil:

In2Soft, mit Sitz in Schwabing im Herzen Münchens, ist Experte für Diagnose, Kommunikation und Telematik im automotiven Umfeld. Schlagkräftige Produkte und eine Vielzahl von Consulting- und Entwicklungsdienstleistungen erfüllen die harten Kundenanforderungen an Flexibilität und Professionalität. Beispielsweise entwickelt In2Soft OBU-Software für die Maut-Systeme in Deutschland, Europa und weltweit und bietet mit VisualODX eine moderne, durchgängige Produktpalette zur Fahrzeugdiagnose. Führende Fahrzeughersteller und Zulieferer verlassen sich seit 1999 auf leistungsstarke, qualitativ hochwertige Software- und Hardware-Lösungen von In2Soft.

Ansprechpartner für Presse:

Anna Lombardo (Leiter Marketing)

Tel. +49 / 89 / 322 99 66 -130

Email. anna.lombardo@in2soft.de