

Lage 1:2500

Analyse

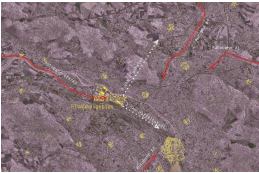
Stadtteile

Die ursprüngliche Gemeinde Zürich (vor 1893) umfasste nur das Gebiet der heutigen Altstadt. Mit zwei grossen Stadterweiterungen wurden 1893 und 1934 zahlreiche umliegende Dörfer eingemeindet, die im Lauf des 19. Jahrhunderts immer mehr zusammengewachsen sind.



Anbindung

Das Planungsgebiet ist heute schon gut zu erreichen, nicht zuletzt dank der S-Bahnlinie Albstetten und Nordbrücke, der Ringstrasse und der Anbindung an die A1. Künftig sollen der motorisierte Individualverkehr noch stärker gebündelt, der öffentliche Verkehr deutlich ausgebaut und der öffentliche Raum strukturiert gemacht werden.



Topographie

Das Limmattal bildet den wichtigsten Natur- und Siedlungsraum von Zürich. Es ist in Richtung Südost-Nordwest orientiert, wobei der flache Talboden eine Breite von zwei bis drei Kilometern aufweist. Die kanalisierte und teilweise begradigte Limmat fließt dabei nicht etwa in der Mitte des Tales sondern stets entlang dem rechten (nordöstlichen) Talrand. Mit 390 m ü.M. wird an der Limmat bei Überbergstrassen der niedrigste Punkt des Gemeindegebietes erreicht.

