



# Wirtschaftliche Lage im 1. Quartal 2014

Ergebnisse der aktuellen Konjunkturmfrage  
der IHK Heilbronn-Franken

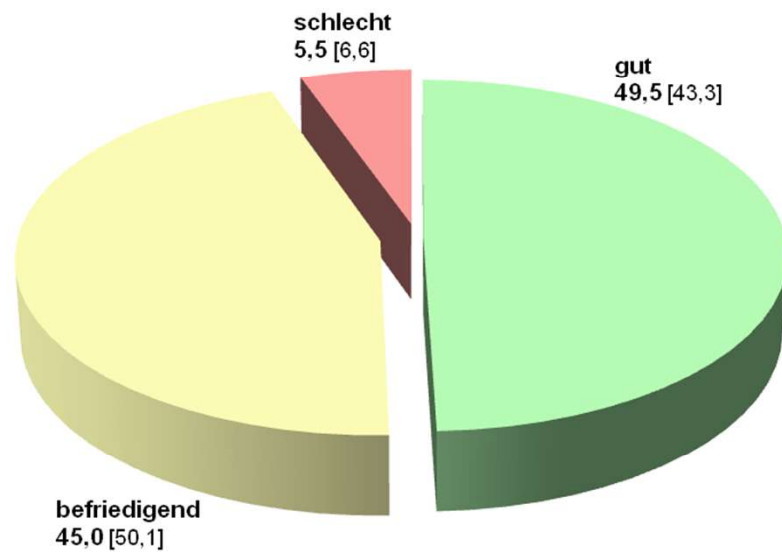
Bild: Project Photos

# Ergebnisse Gesamtkonjunktur

A horizontal decorative bar with a fine grid pattern, spanning the width of the slide.

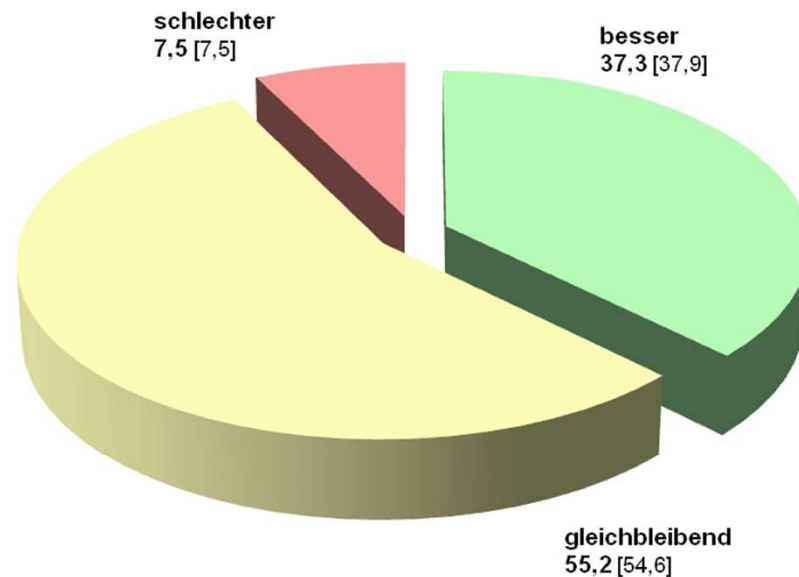
## Gesamtergebnis Konjunkturumfrage 1. Quartal 2014 [4. Quartal 2013] in Prozent

**Aktuelle Geschäftslage**



**Saldo: 44,0 [36,7]**

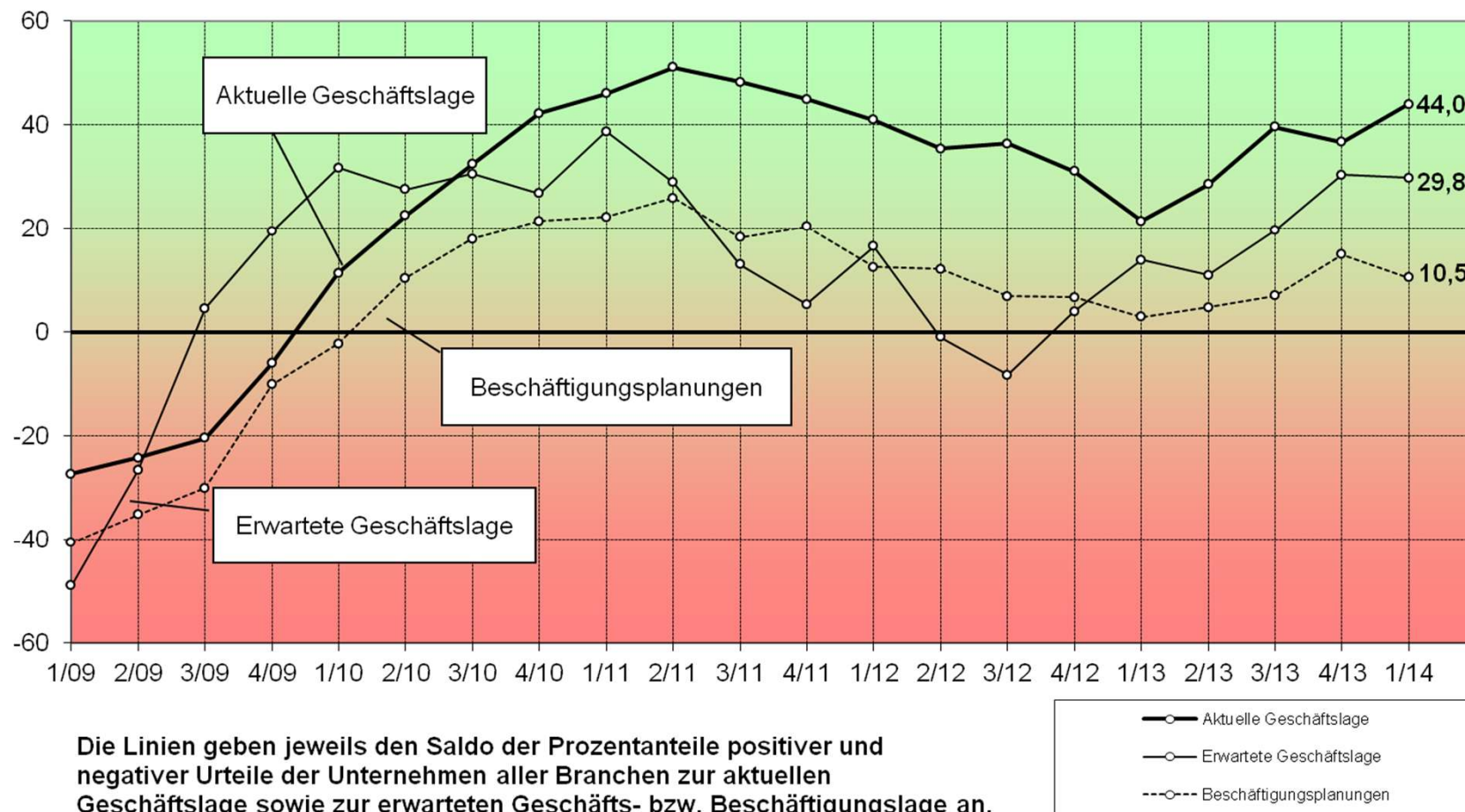
**Erwartete Geschäftslage**



**Saldo: 29,8 [30,4]**

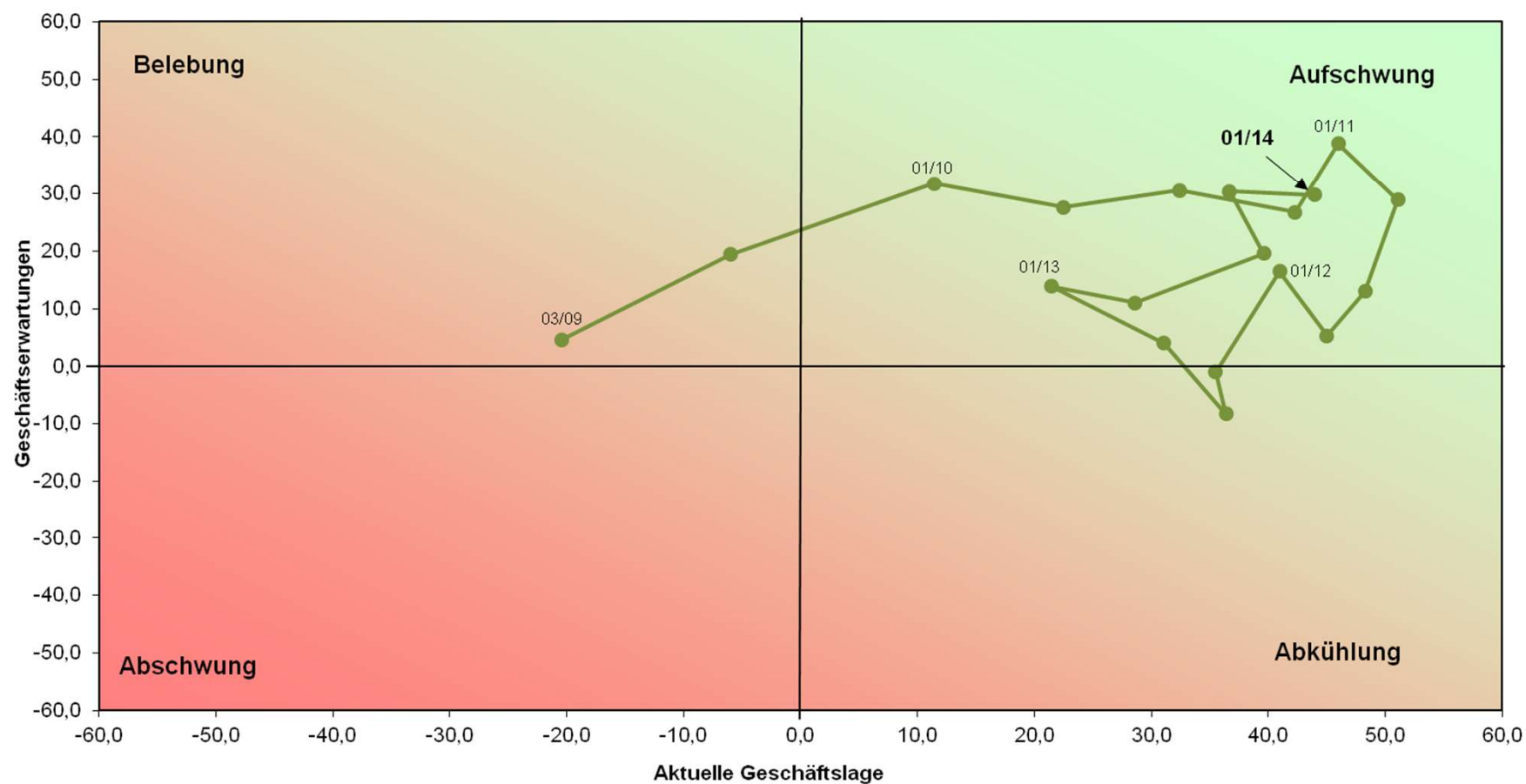
## Geschäftslage/Geschäftserwartung Gesamtkonjunktur

1/2009 - 1/2014

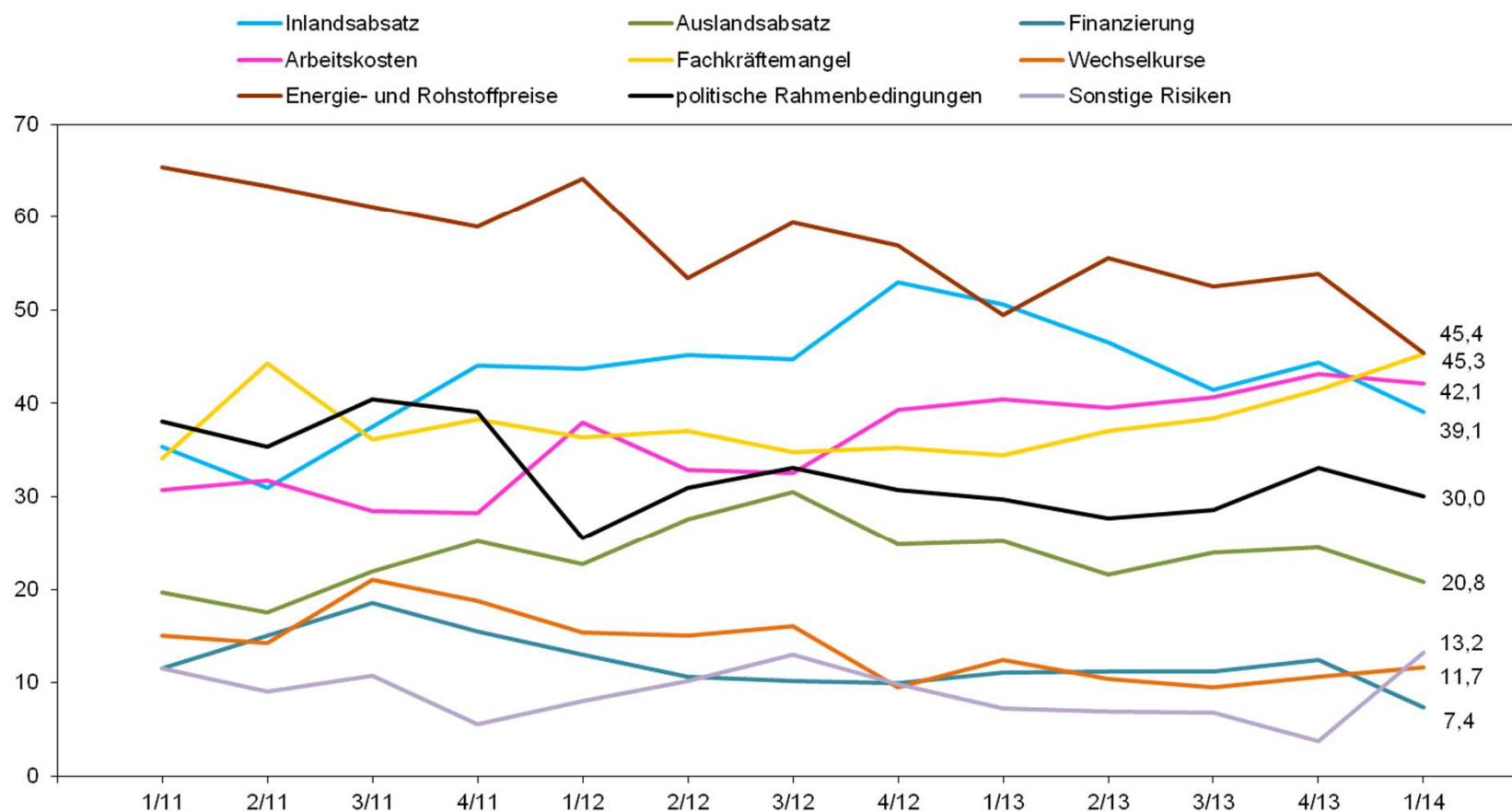


## IHK-Konjunkturuhr

Geschäftslage und -erwartungen der Unternehmen



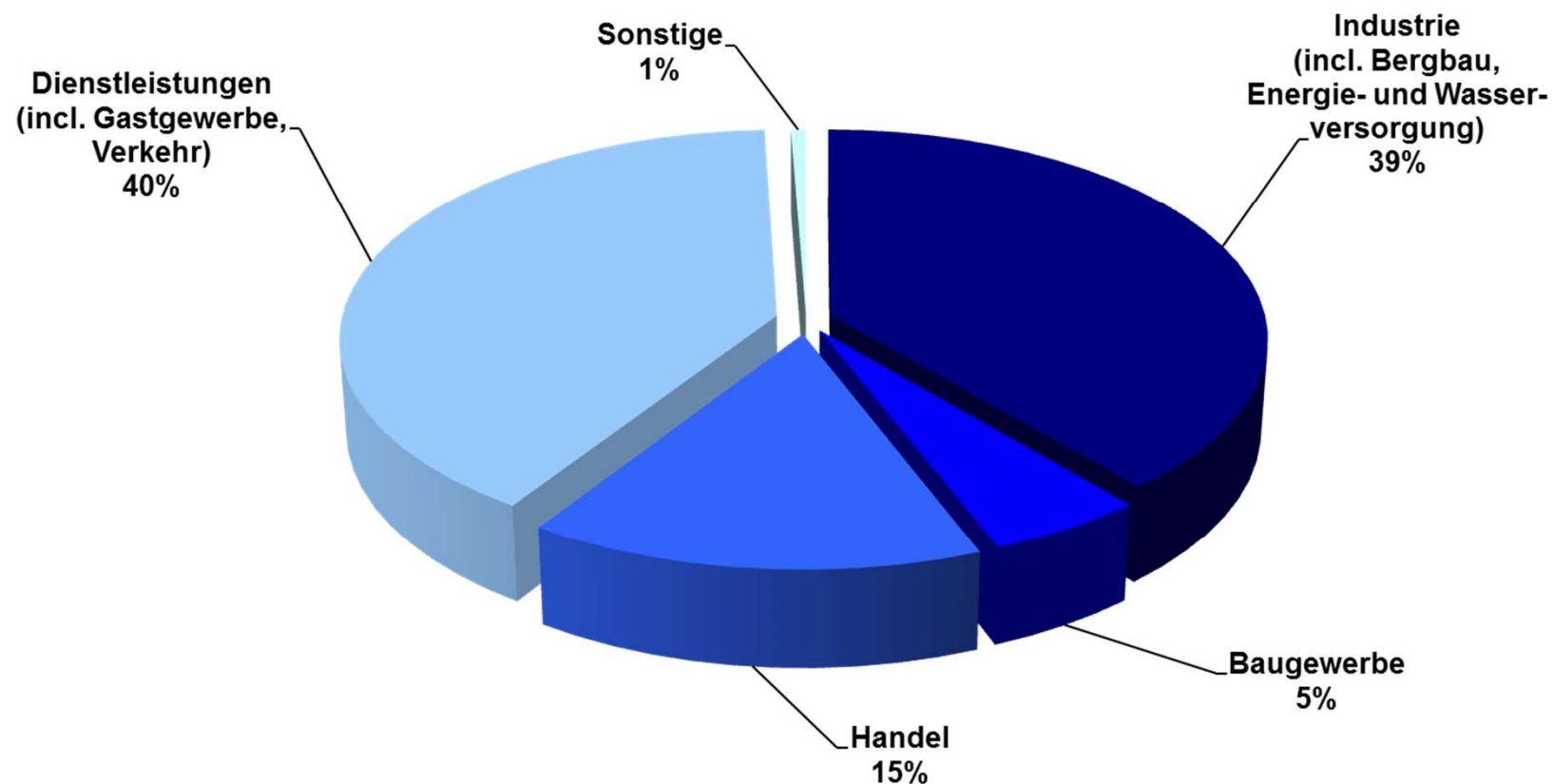
## Wo sehen Sie die größten Risiken bei der wirtschaftlichen Entwicklung Ihres Unternehmens in den kommenden 12 Monaten? (in %)



# Ergebnisse in den Branchen

A horizontal decorative bar with a fine grid pattern, spanning the width of the slide.

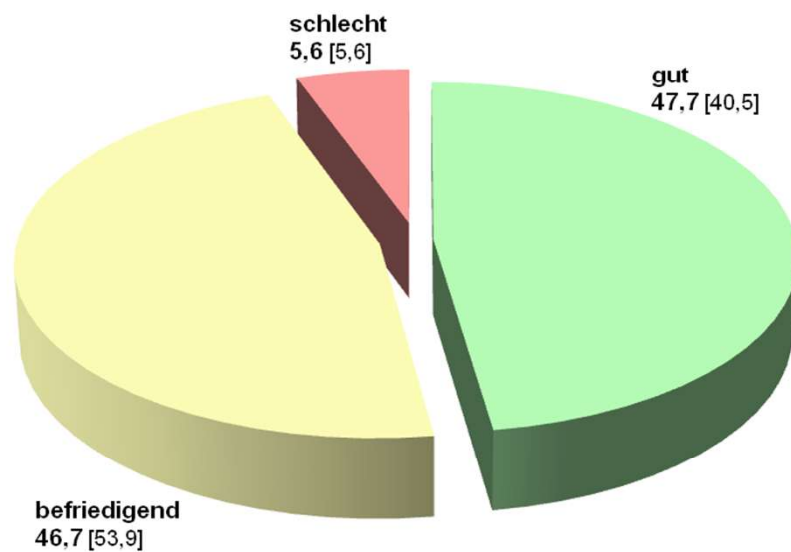
## Anteile der Branchen in der Region Heilbronn-Franken in Bezug auf sozialversicherungspflichtig Beschäftigte



Quelle: Statistisches Landesamt Baden-Württemberg, Stichtag 30. Juni 2013

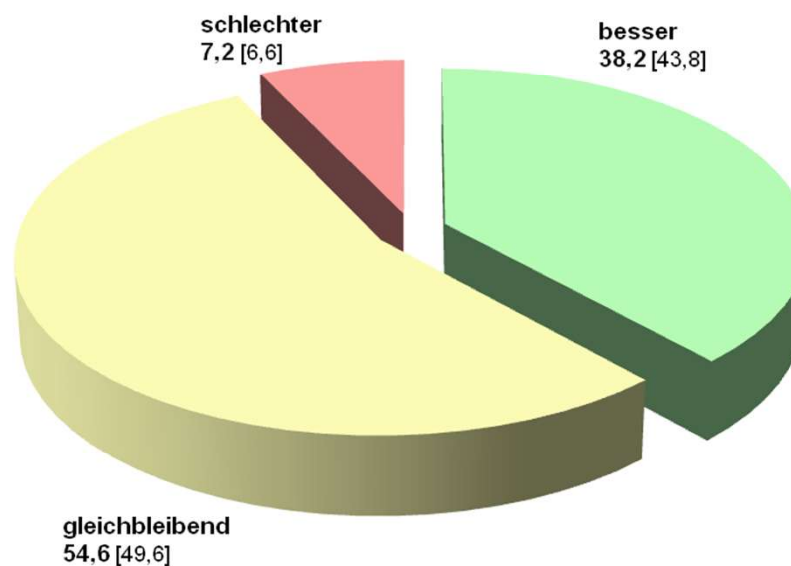
## Industrie 1. Quartal 2014 [4. Quartal 2013] in Prozent

**Aktuelle Geschäftslage**



**Saldo: 42,1 [34,9]**

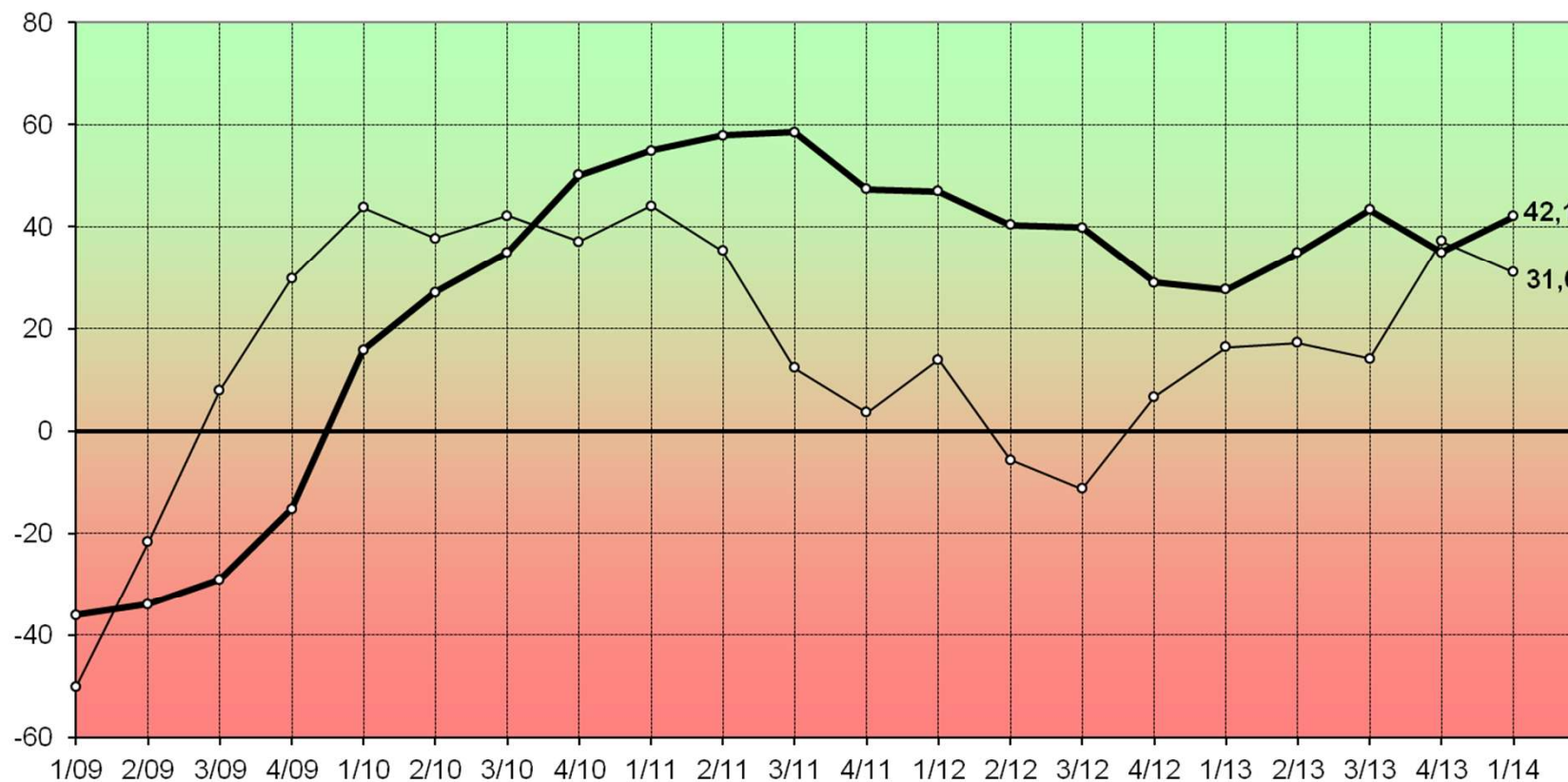
**Erwartete Geschäftslage**



**Saldo: 31,0 [37,2]**

## Industrie - Alle Branchen

1/2009 - 1/2014

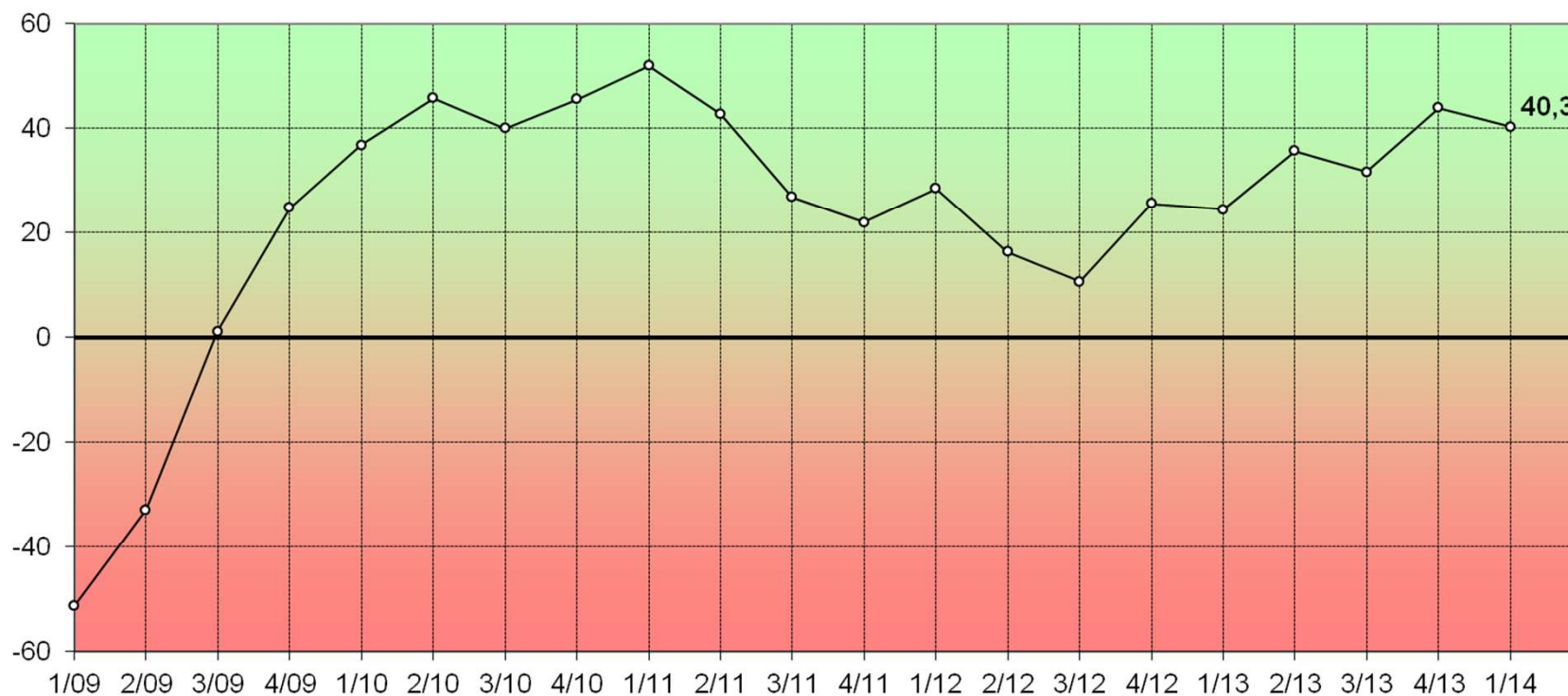


Die Linien geben jeweils den Saldo der Prozentanteile positiver und negativer Urteile der Unternehmen der Industrie zur aktuellen Geschäftslage und zur Geschäftserwartung an.

—●— Aktuelle Geschäftslage  
—○— Geschäftserwartung

## Exporterwartungen der Industrieunternehmen

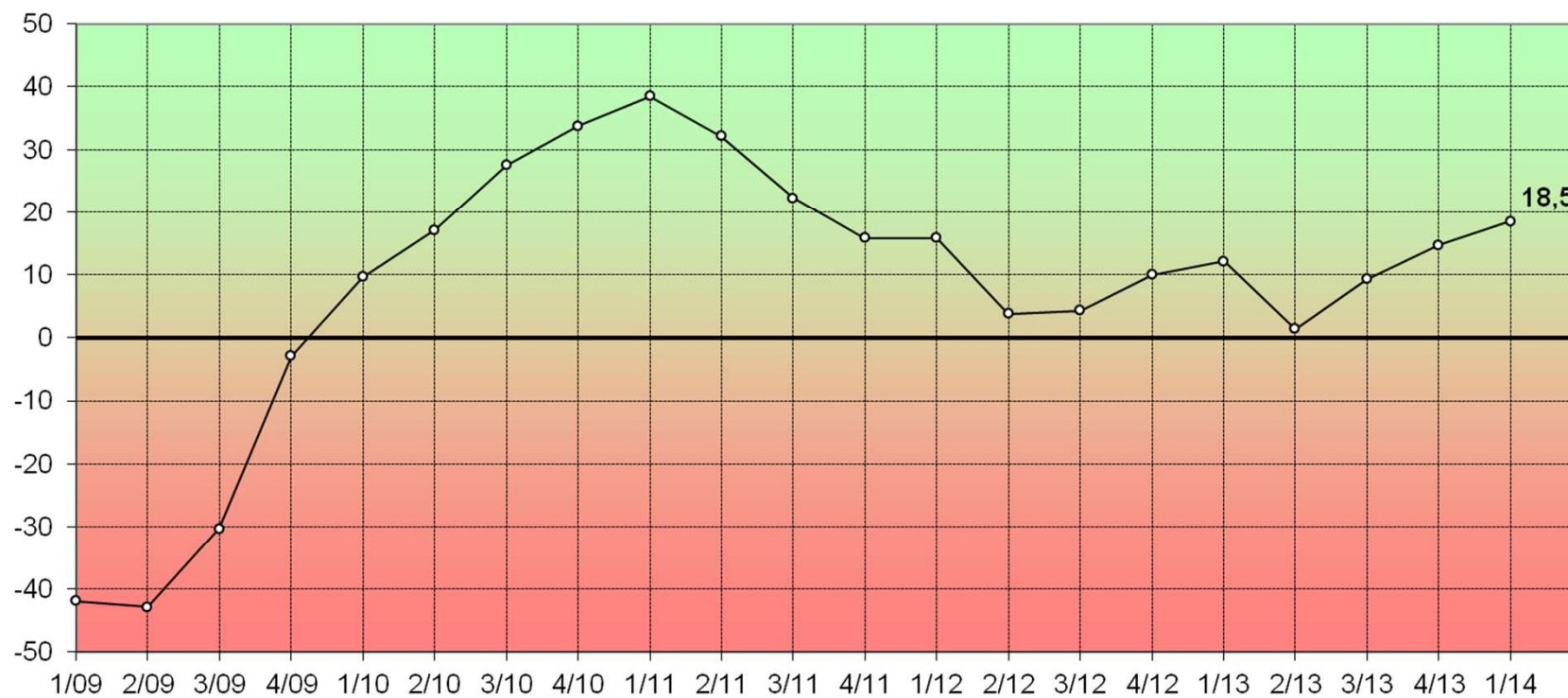
1/2009 - 1/2014



Die Linie gibt den Saldo der Prozentanteile positiver und negativer Urteile der Industrieunternehmen zu den Exporterwartungen für die nächsten zwölf Monate an.

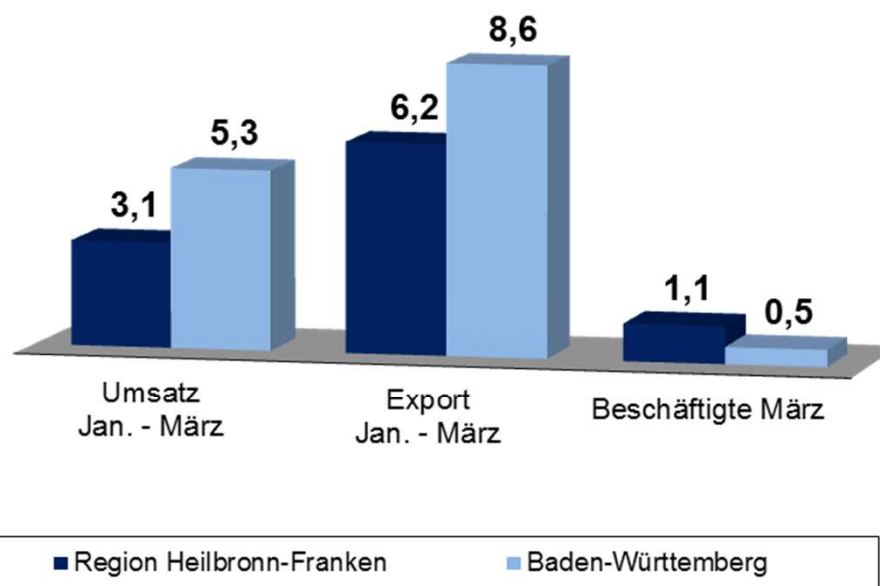
## Erwartete Investitionen Inland

1/2009 - 1/2014



Die Linie gibt den Saldo der Prozentanteile positiver und negativer Urteile der Industrieunternehmen zu den erwarteten Investitionen im Inland in den nächsten zwölf Monaten an.

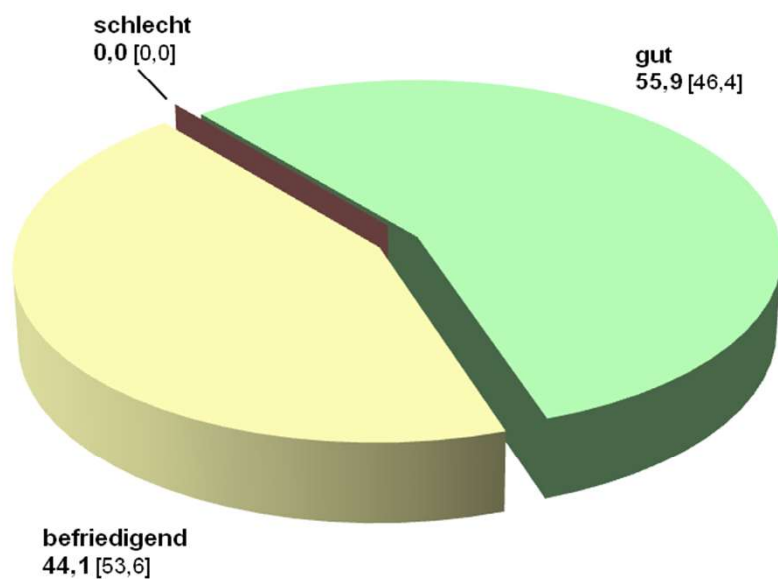
## Verarbeitendes Gewerbe 2014 - Veränderungen in Prozent gegenüber dem entsprechenden Vorjahreszeitraum



Quelle: Statistisches Landesamt Baden-Württemberg

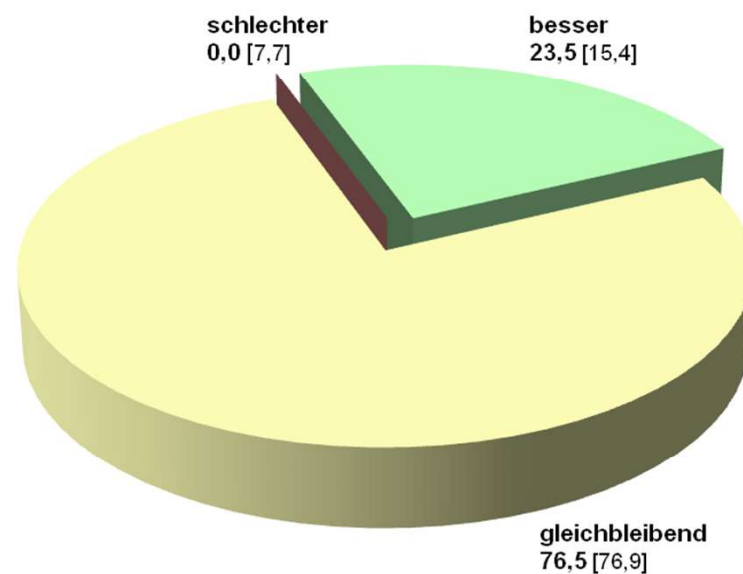
## Baugewerbe 1. Quartal 2014 [4. Quartal 2013] in Prozent

**Aktuelle Geschäftslage**



**Saldo: 55,9 [46,4]**

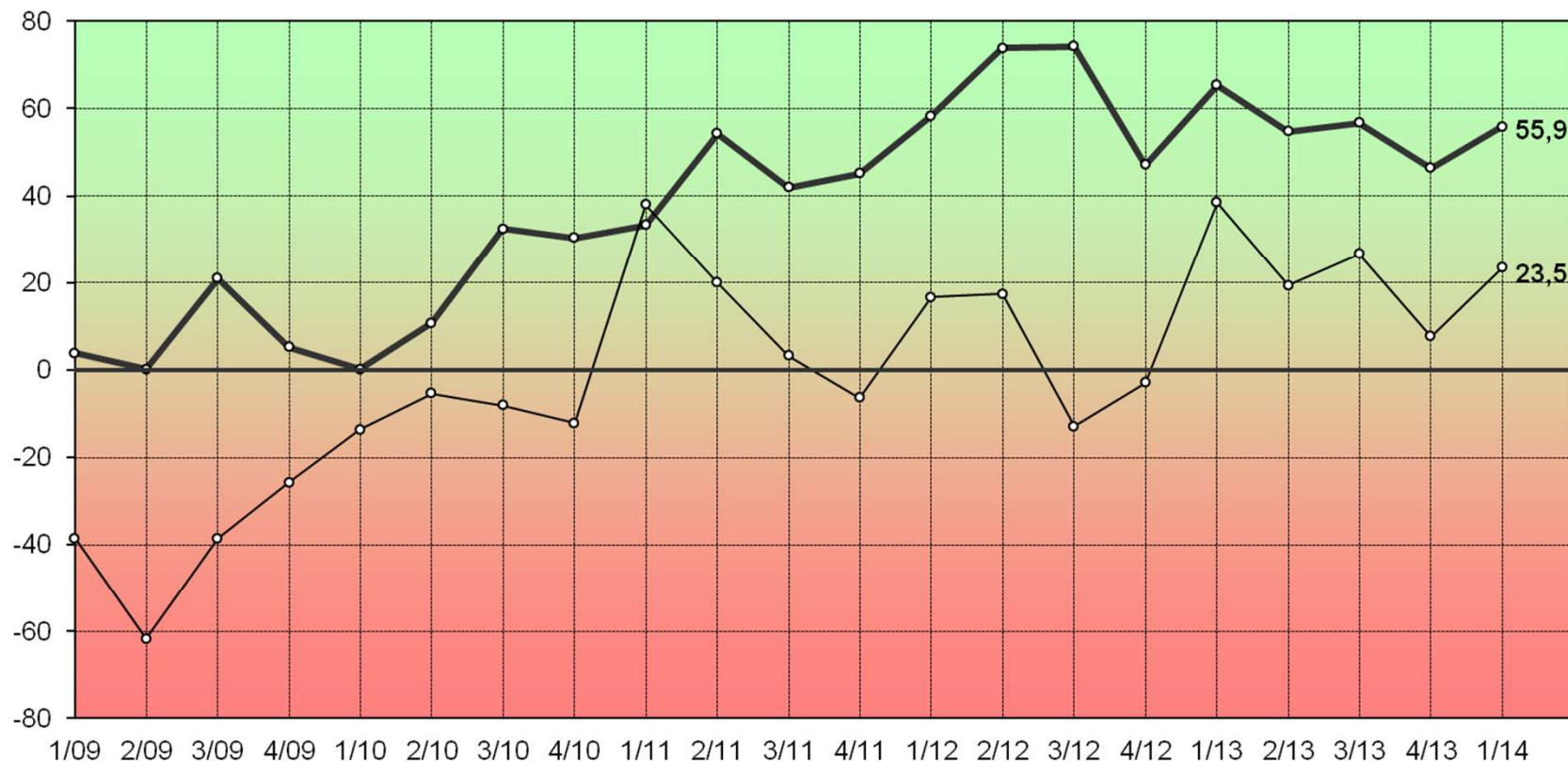
**Erwartete Geschäftslage**



**Saldo: 23,5 [7,7]**

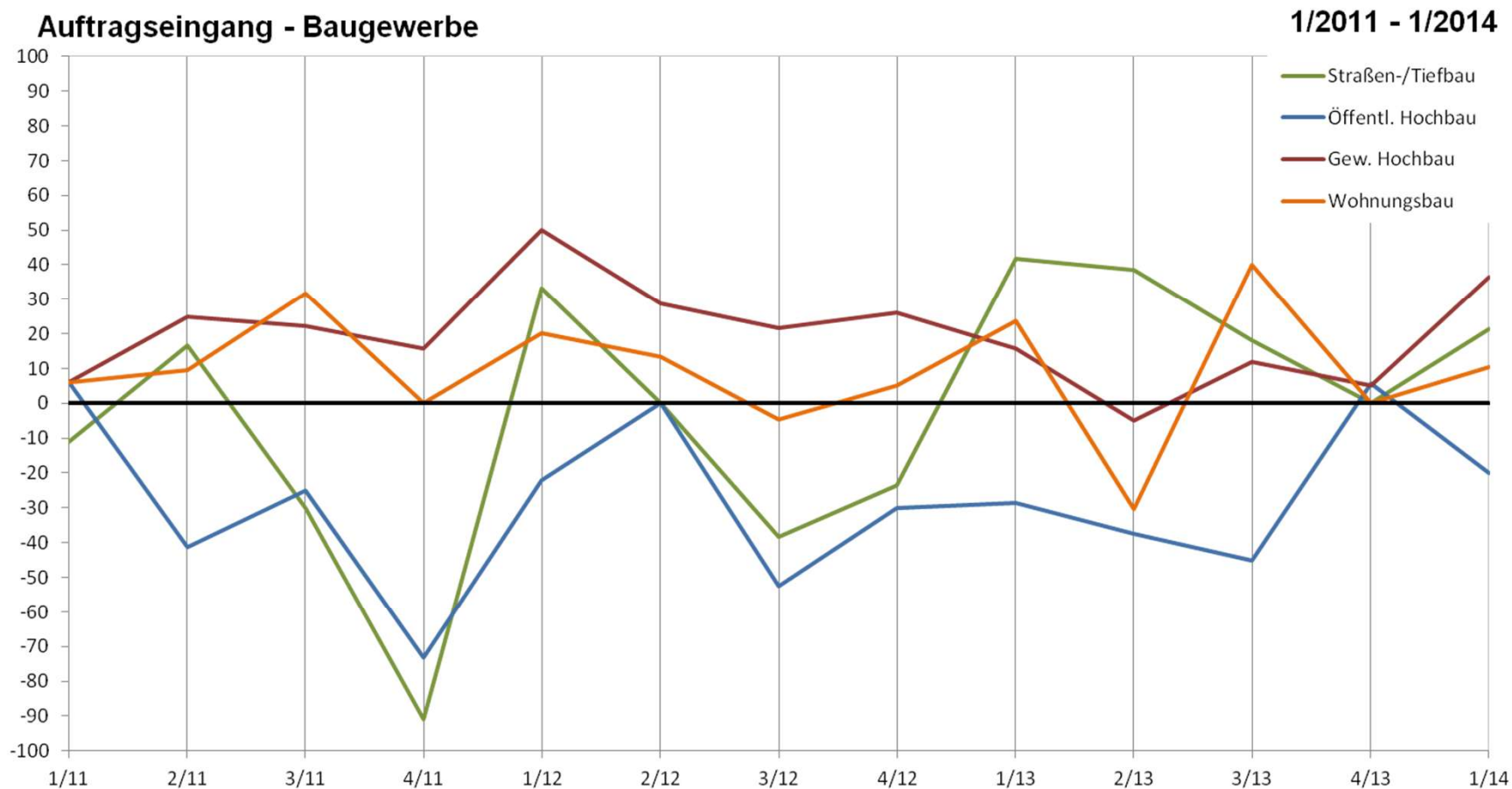
## Baugewerbe

1/2009 - 1/2014



Die Linien geben jeweils den Saldo der Prozentanteile positiver und negativer Urteile der Unternehmen des Baugewerbes zur aktuellen Geschäftslage und zur Geschäftserwartung an.

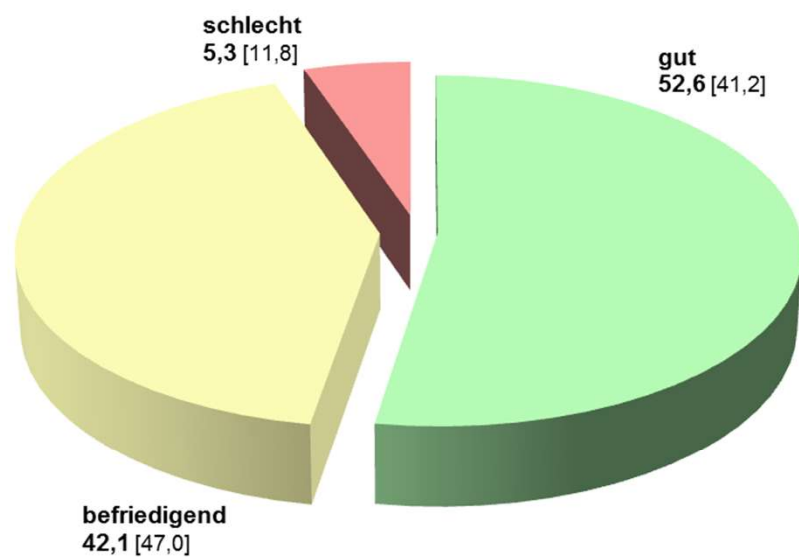
—●— Aktuelle Geschäftslage  
—○— Geschäftserwartung



Die Linien geben jeweils den Saldo der Prozentanteile positiver und negativer Urteile der Unternehmen des Baugewerbes zum Auftragseingang an.

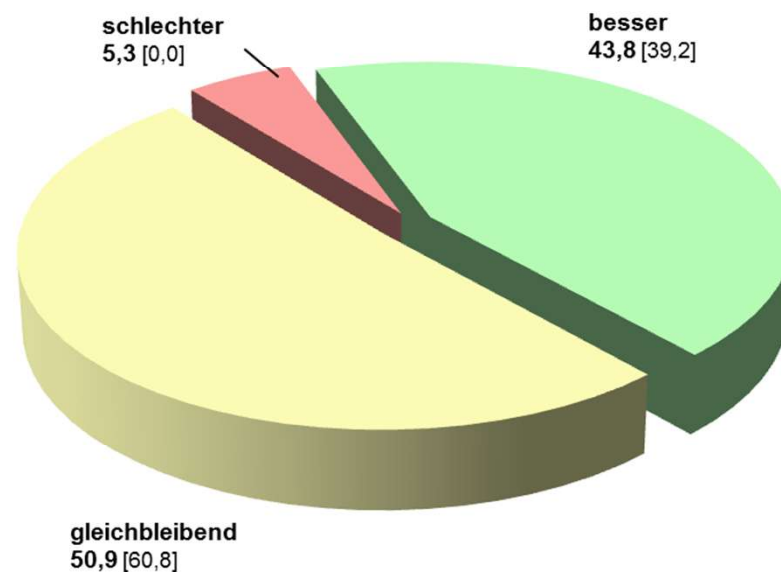
## Großhandel 1. Quartal 2014 [4. Quartal 2013] in Prozent

**Aktuelle Geschäftslage**



**Saldo: 47,3 [29,4]**

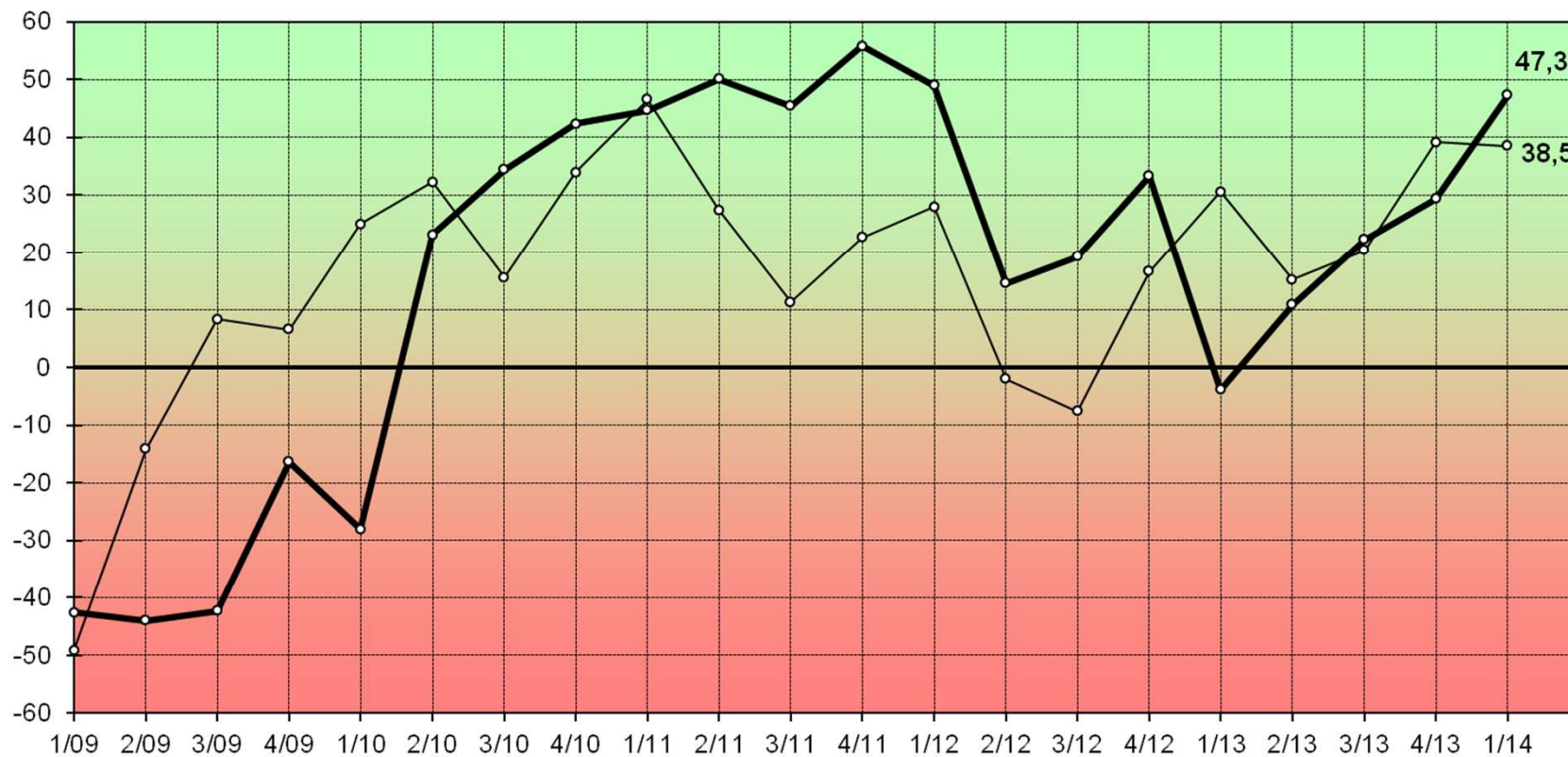
**Erwartete Geschäftslage**



**Saldo: 38,5 [39,2]**

## Großhandel \*

1/2009 - 1/2014



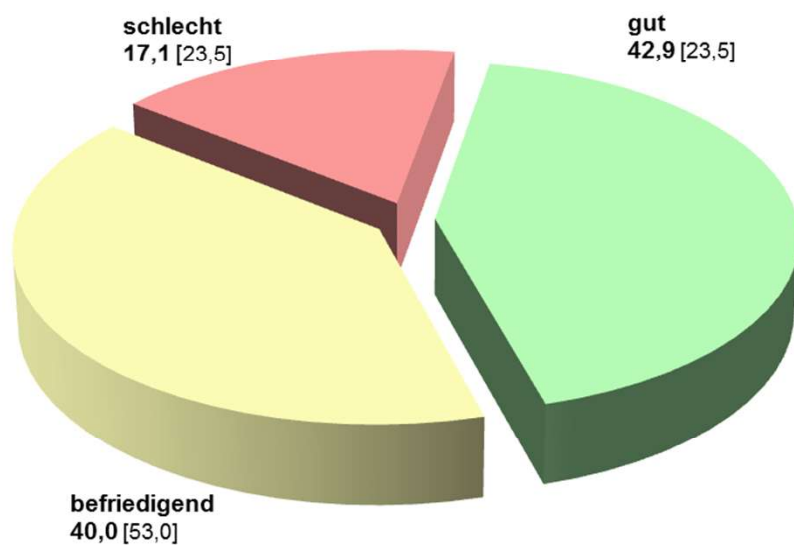
\* ohne Handel mit Kraftfahrzeugen

Die Linien geben jeweils den Saldo der Prozentanteile positiver und negativer Urteile der Unternehmen des Großhandels zur aktuellen Geschäftslage und zur Geschäftserwartung an.



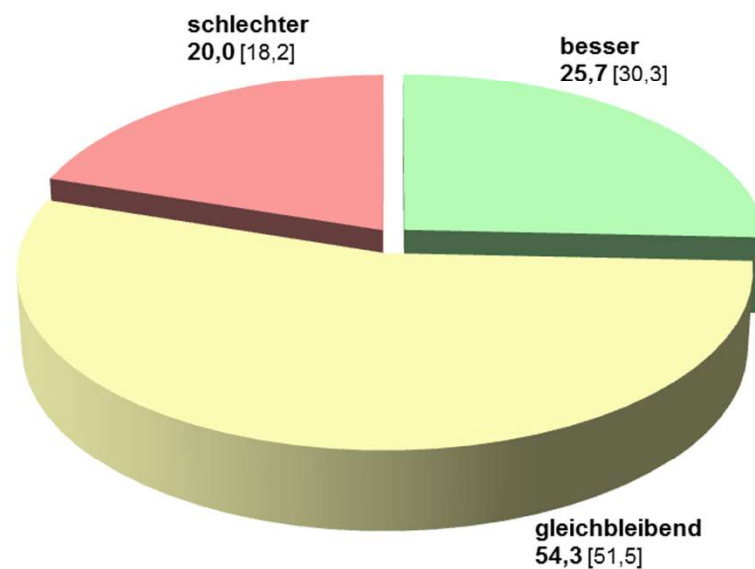
## Einzelhandel 1. Quartal 2014 [4. Quartal 2013] in Prozent

**Aktuelle Geschäftslage**



**Saldo: 25,8 [0,0]**

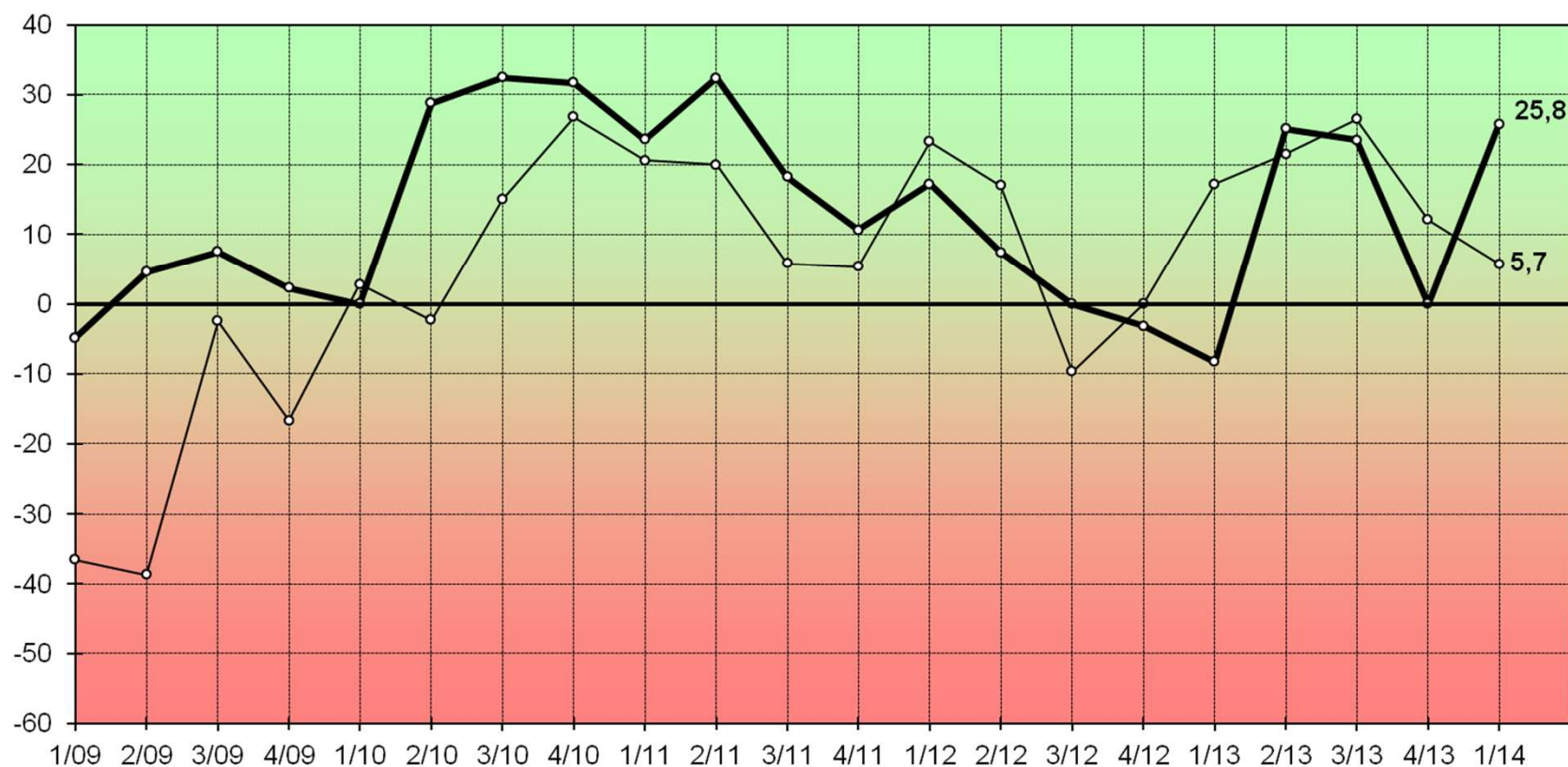
**Erwartete Geschäftslage**



**Saldo: 5,7 [12,1]**

# Einzelhandel \*

1/2009 - 1/2014

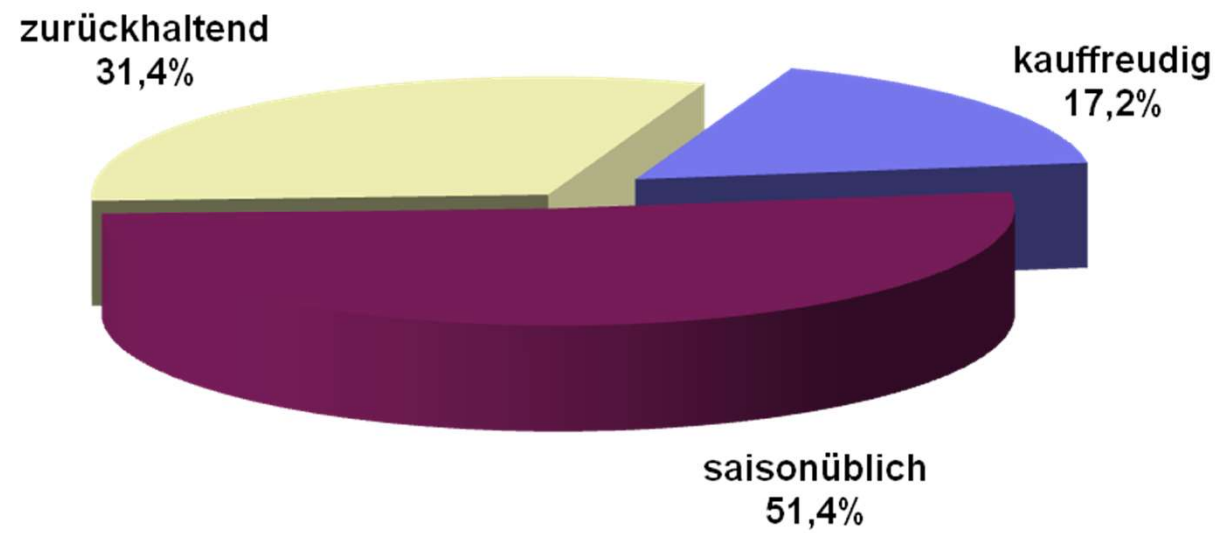


\* ohne Handel mit Kraftfahrzeugen

Die Linien geben jeweils den Saldo der Prozentanteile positiver und negativer Urteile der Unternehmen des Einzelhandels zur aktuellen Geschäftslage und zur Geschäftserwartung an.

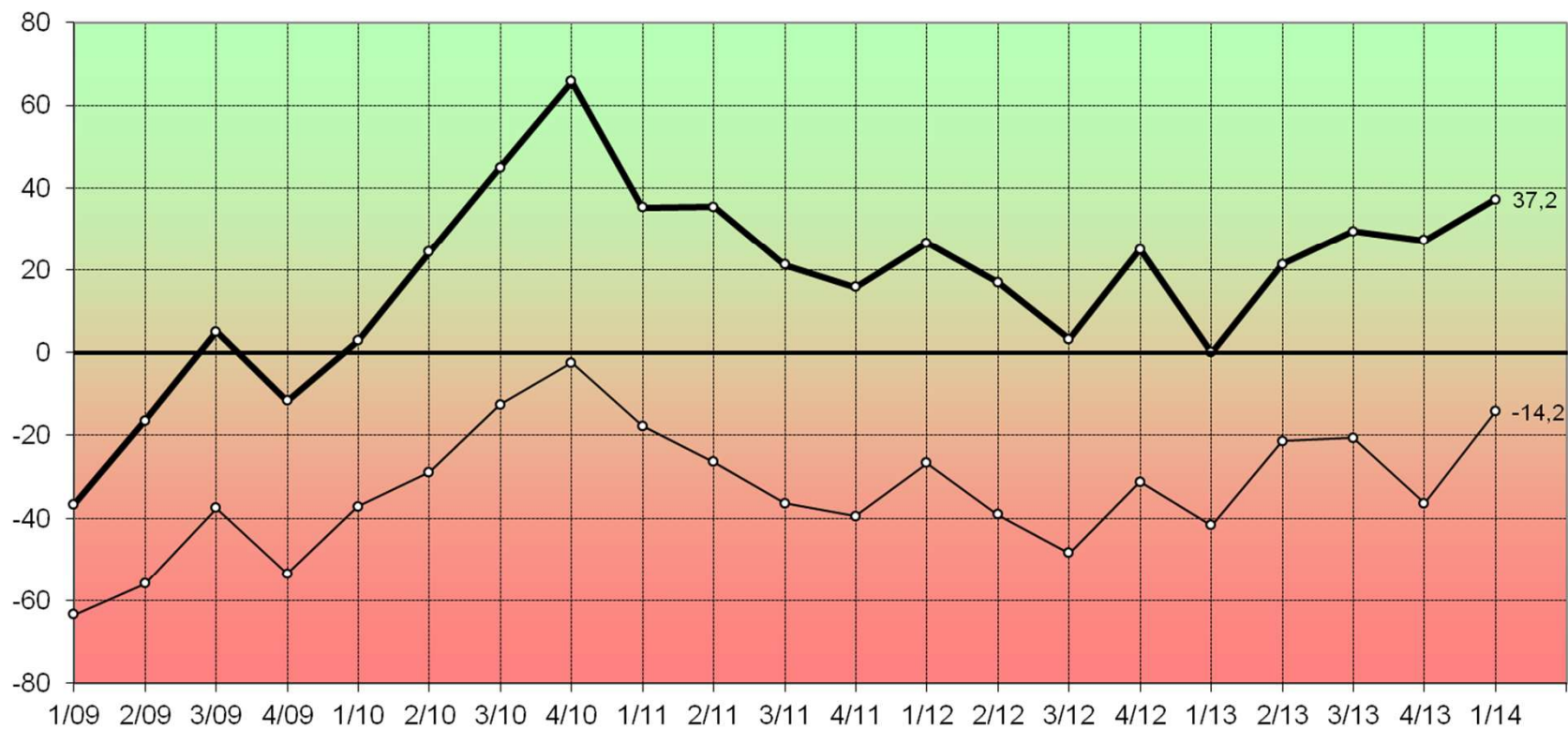
—●— Aktuelle Geschäftslage  
—○— Geschäftserwartung

## Kaufverhalten der Kunden im Einzelhandel 1. Quartal 2014



## Kaufverhalten der Kunden im Einzelhandel

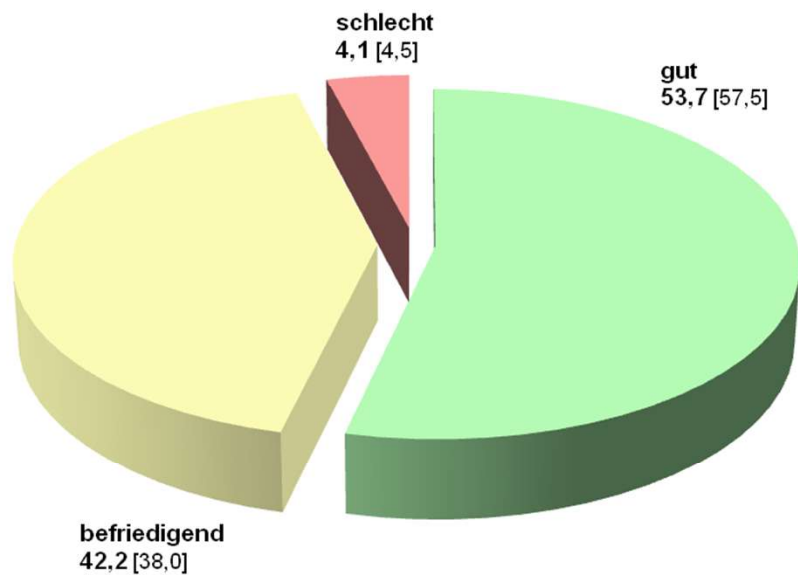
1/2009 - 1/2014



Die Linien geben die Salden der Prozentanteile der Urteile "kauffreudig" und "zurückhaltend" (—○—) bzw. "kauffreudig"+"saisonüblich" und "zurückhaltend" (—●—) zum Kaufverhalten der Kunden im Einzelhandel wieder.

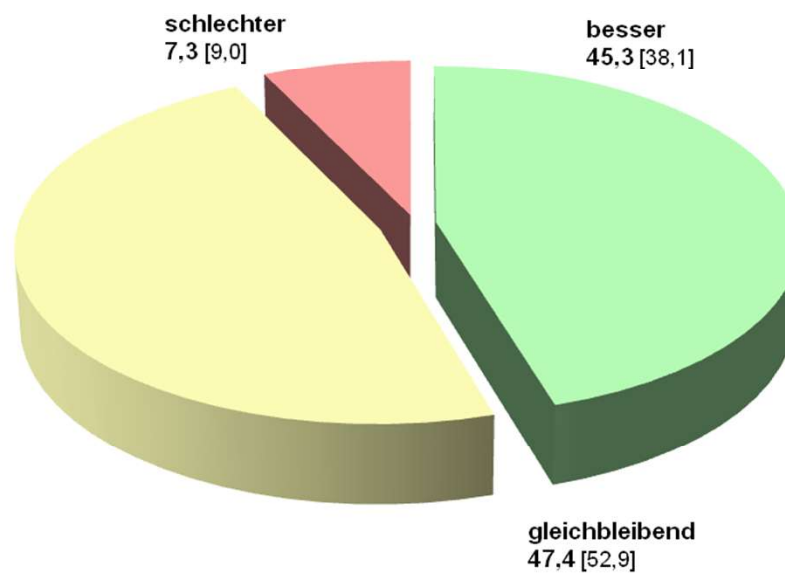
## Dienstleistungen 1. Quartal 2014 [4. Quartal 2013] in Prozent

**Aktuelle Geschäftslage**



**Saldo: 49,6 [53,0]**

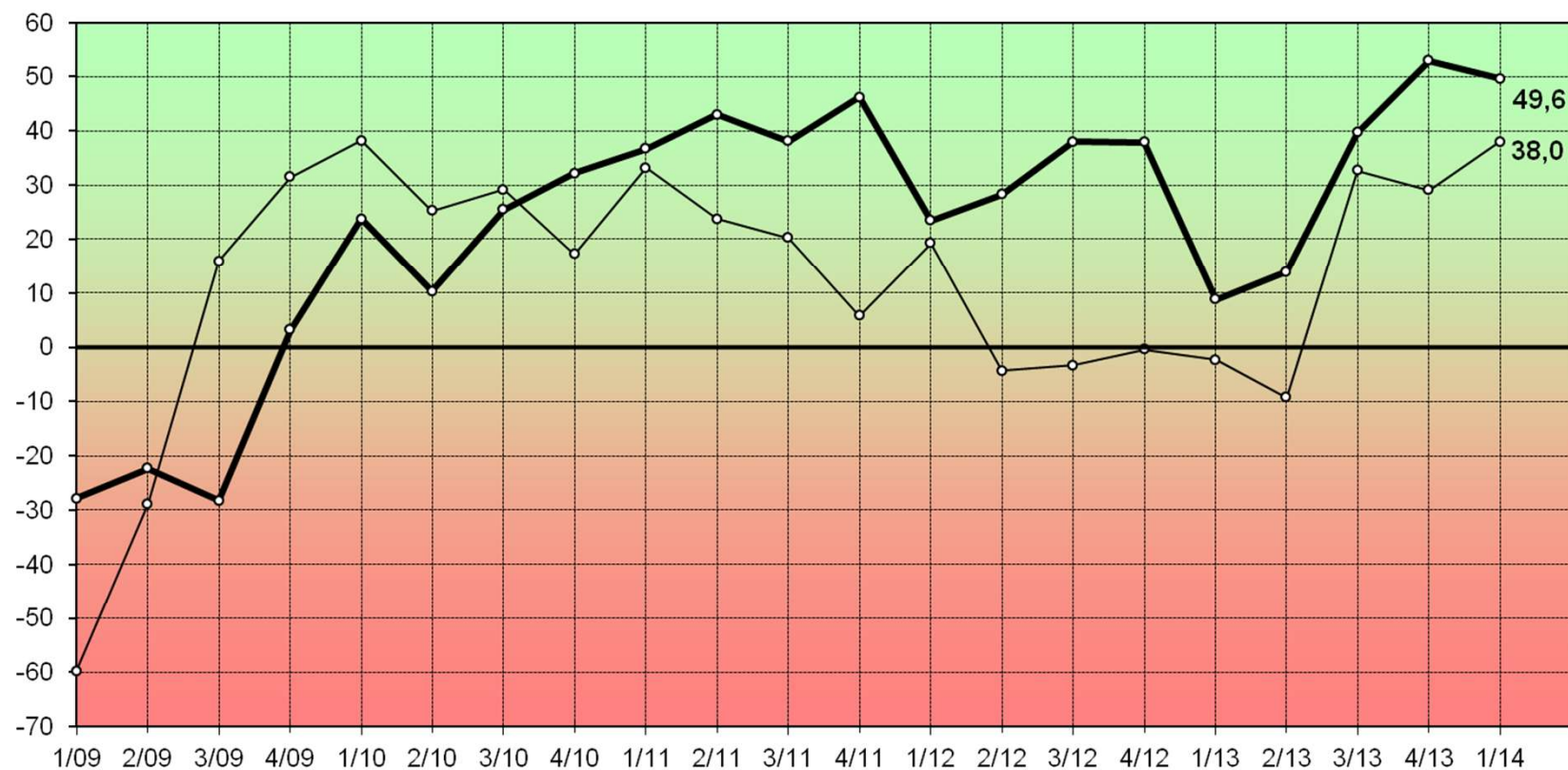
**Erwartete Geschäftslage**



**Saldo: 38,0 [29,1]**

## Dienstleistungen \*

1/2009 - 1/2014



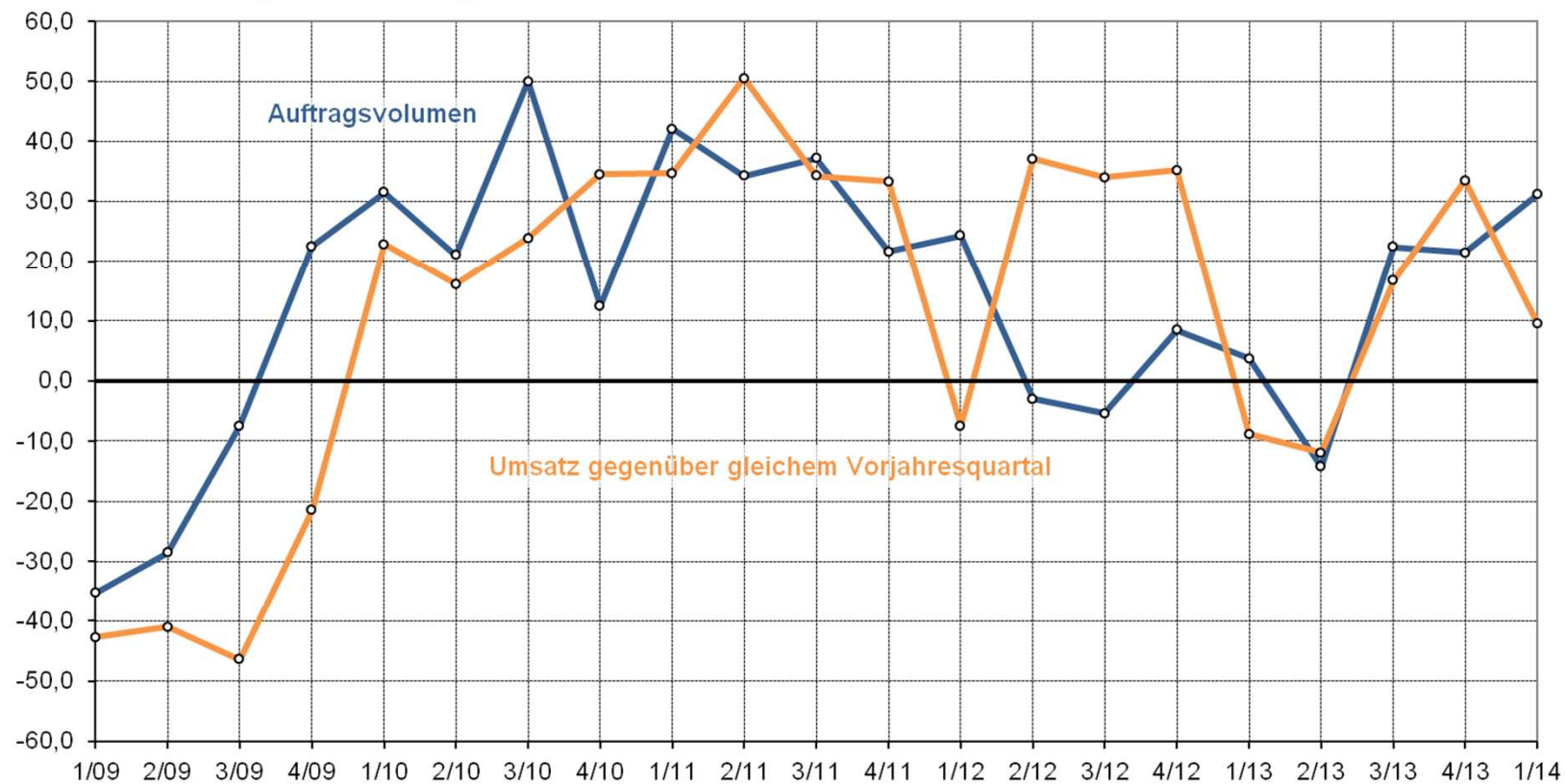
\* Dienstleistungen ohne Kreditgewerbe und Hotel- und Gaststättengewerbe

Die Linien geben jeweils den Saldo der Prozentanteile positiver und negativer Urteile der Dienstleister zur aktuellen Geschäftslage und zur Geschäftserwartung an.

—●— Aktuelle Geschäftslage  
—○— Geschäftserwartung

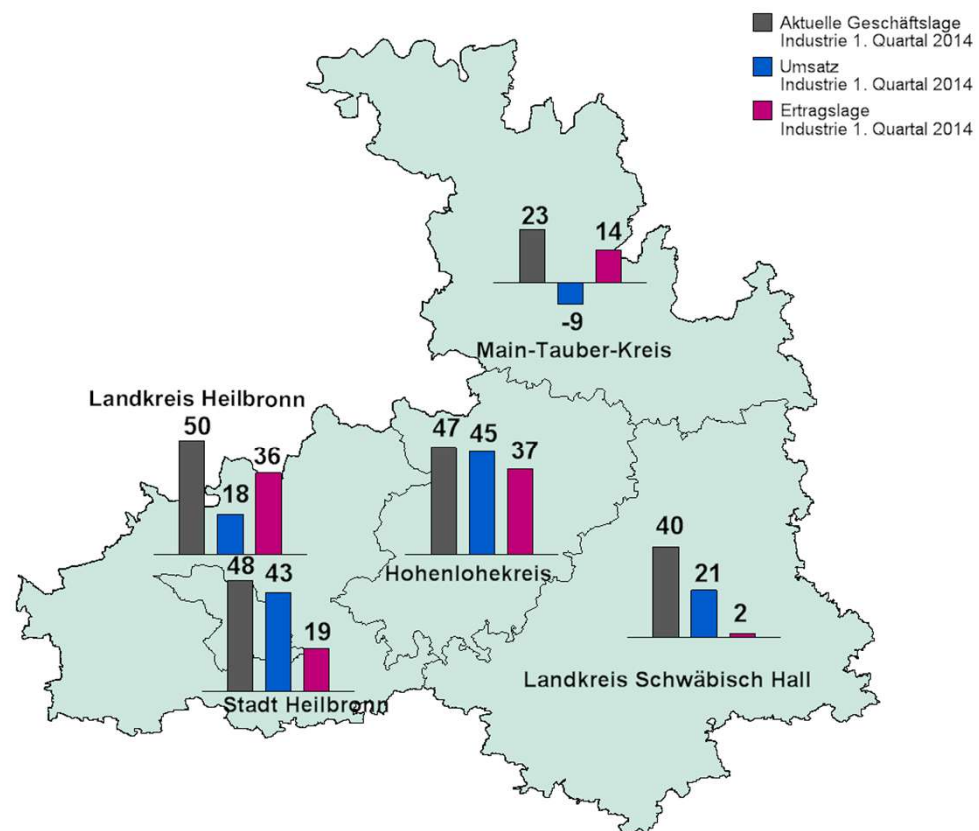
## Dienstleistungen - Auftragsvolumen und Umsatz

1/2009 - 1/2014



Die Linien geben jeweils den Saldo der Prozentanteile positiver und negativer Urteile der Dienstleister zum Auftragsvolumen und zur Umsatzentwicklung gegenüber dem gleichen Vorjahresquartal an.

## Aktuelle Geschäftslage, Umsatz und Ertragslage der Industrie in den Kreisen der Region Heilbronn-Franken (Saldo der Prozentanteile der positiven und negativen Urteile)



Quelle: Konjunkturumfrage der IHK Heilbronn-Franken 1. Quartal 2014

---

## **Fazit:**

- **Regionale Wirtschaft weiter in guter Stimmung.**
- **Beste Lageeinschätzung seit Jahresbeginn 2012.**
- **Branchen: Bereits gute Lage in Industrie erneut verbessert/ Baugewerbe Spitzenreiter / Deutliche Aufwärtsentwicklung im Handel / Dienstleister bleiben auf hohem Niveau.**
- **Binnennachfrage treibende Kraft / Exporte aufwärts gerichtet.**
- **Tempo bei Personalaufbau verringert sich etwas.**
- **Energie- und Rohstoffpreise und Fachkräfteengpass aus Sicht der Unternehmen größte Risiken.**