

SmartShare StraightShaper™ 1000 Serie

Die SmartShare StraightShaper™ 1000 Serie ist eine leistungsstarke, leicht zu bedienende und bezahlbare WAN-Optimierungsanwendung mit fortschrittlichem Bandbreitenmanagement, speziell ausgerichtet auf mittelständische Unternehmen oder Zweigstellenbüros. Dynamic QoS und User Load Balancing ermöglichen die problemlose Nutzung von VoIP, SaaS oder zentralisierten Anwendungen.

Die SmartShare StraightShaper™ Produktfamilie beinhaltet kombinierte Hard- und Softwarelösungen, welche intelligentes Bandbreitenmanagement bereitstellen und gewährleisten, so dass alle Netzwerk-Nutzer einen fairen Anteil der verfügbaren Bandbreite erhalten.

Automatisches Bandwidth Management

Der SmartShare StraightShaper™ basiert auf jahrelanger Erfahrung im Bereich der Entwicklung von Netzwerk-Equipment für geschäftskritische Umgebungen. Mittels der Anwendung der einzigartigen und patentierten Algorithmen des User Load Balancing™ und Dynamic Quality of Service™ bewältigt der StraightShaper viele Probleme von traditionellen QoS-basierten Anwendungen, und das bei einfacher Installation und Konfiguration.

Dynamic QoS versus traditionellem QoS

Herkömmliche QoS-Lösungen erfordern ein manuelles Setup und beruhen auf der Notwendigkeit, Bandbreite entsprechend der erwarteten Nutzung zu reservieren. Das erzeugt eine Reihe von Nachteilen, der offensichtlichste davon ist, dass reservierte Bandbreite verschwendet wird, wenn sie nicht genutzt wird. Außerdem hat reservierte Bandbreite eine bestimmte Größe und darüber hinaus wird die VoIP-Konversation trotzdem beeinträchtigt werden.

Die QoS-Technologie von SmartShare weist keinen dieser Nachteile auf. Der gesamte Voice- und Datenverkehr wird dynamisch auf der Basis der aktuellen Erfordernisse abgewickelt und optimiert auf diese Weise den Gebrauch des Internetanschlusses ohne Bandbreite zu reservieren, die nicht genutzt wird. Auf diese Weise sparen Sie Internetkosten, gleichzeitig garantieren Sie Servicequalität.

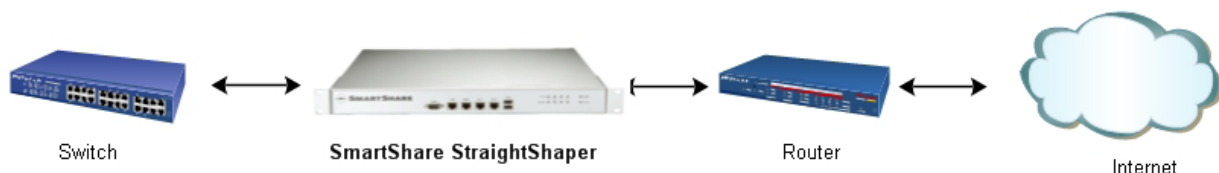


Die SmartShare StraightShaper 1000 Serie ist in einem montierbaren 1U Rack-Gehäuse erhältlich

Erweiterungsfähige Lizenzen

Die Anwendungen von SmartShare Systems sind in einem Größenbereich erhältlich, der sicherstellt, dass jedes Ihrer Büros eine passgenaue Bandbreitenmanagement-Anwendung hat. Und, mit unserer erweiterungsfähigen Lizenz brauchen Sie das Gerät für ihre Remote-Büros nicht überdimensionieren und können sicherstellen, dass Sie trotzdem wachsen können, während die Investition in Ihre WAN-Optimierungsanwendung gesichert ist.

Typische Bereitstellung



Einfache Bedienung und Wartung

Der SmartShare StraightShaper™ ist einfach einzurichten und für Benutzer leicht bereitzustellen. Eine Einheit in Betrieb zu nehmen dauert nur Minuten, da sie transparent im Netzwerk arbeitet und deshalb ohne Änderungen an der Netzwerkkonfiguration eingeführt werden kann. Aufgrund seiner intuitiven Benutzeroberfläche für Wartung und Kontrolle ist der SmartShare StraightShaper eine nahezu administrationsfreie Lösung.

Technische Spezifikationen

Hauptmerkmale

- Bandbreitenmanagement
- User Load Balancing™
- Dynamic QoS™
- Plug and Play

Thin Client Support beinhaltet:

- Microsoft RDP
- Citrix®/ICA

VoIP Protocol Support beinhaltet:

- SIP/RTP
- Skype™
- H.323
- Net2Phone®

Management and Usability

- Easy Web-basierte Benutzeroberfläche
- SNMPv1/2/2c support
- Firmware und erweiterungsfähige Lizenz
- Sicheres Remote-Management
- Management der Access level (Nutzer, Administrator)
- Inband und Out-of-band Management port

Modell-Übersicht

	1020	1050	1100	1200	1350	1500
Kapazität						
Nutzer	1-20	21-50	51-100	101-200	201-350	351-500
Durchsatz	200 Mbps	200 Mbps	200 Mbps	200 Mbps	200 Mbps	200 Mbps
Datenströme	2.000	5.000	10.000	20.000	35.000	50.000
Hardware						
Gehäuse	1U	1U	1U	1U	1U	1U
Stromversorgung (Watt)	24	24	24	24	24	24
Größe (HxBxT) cm	4,3x45x26	4,3x45x26	4,3x45x26	4,3x45x26	4,3x45x26	4,3x45x26
Ethernet						
LAN Port	10/100	10/100	10/100	10/100	10/100	10/100
WAN Port	10/100	10/100	10/100	10/100	10/100	10/100
Features						
User Load Balancing	✓	✓	✓	✓	✓	✓
Dynamic QoS	✓	✓	✓	✓	✓	✓
Web Schnittstelle	✓	✓	✓	✓	✓	✓
SNMP	✓	✓	✓	✓	✓	✓
Firmware erweiterbar	✓	✓	✓	✓	✓	✓

Über SmartShare Systems

SmartShare Systems ist ein führender und innovativer Anbieter von WAN-Optimierungsanwendungen, welcher intelligente Bandbreitenmanagement-Produkte liefert, die allen Nutzern einen fairen Anteil an Bandbreite zu sichern, während gleichzeitig die Verzögerungen im gesamten IP-basierten Datenverkehr signifikant reduziert werden. Dies verbessert konsequenterweise die gesamte Nutzerzufriedenheit beim Telefonieren über IP, bei Thin Clients und anderen SaaS-basierten Anwendungen. Alle SmartShare-Produkte sind ausgerüstet mit von SmartShare patentierten Technologien, inklusive Dynamic QoS™ und User Load Balancing™.

Die Entwicklung der Technologie begann 2004, SmartShare Systems ist eine privat gehaltene dänische Firma, unterstützt von internationalen Venture Fonds mit globalen Channel Partnern.

SmartShare Systems A/S
 Tobaksvejen 25
 DK-2860 Søborg
 Dänemark

Tel: (+45) 70 20 00 93
 Fax: (+45) 70 23 92 93
 info@smartsharesystems.com

© 2009 SmartShare Systems A/S. Alle Rechte vorbehalten.

SmartShare®, FairRouter™, StraightShaper™, MultilinkBalancer™, User Load Balancing™ und Dynamic QoS™ are trademarks of SmartShare Systems A/S. Alle anderen Produktnamen, Firmennamen, Markenzeichen, eingetragene Markenzeichen, Logos und Symbole sind Besitz Ihrer jeweiligen Eigentümer.

Änderungen der Spezifikationen vorbehalten.