

**Dachzeile**

**Nächster MEGA-DEAL gemeldet!**

**Überschrift**

**Kampf um den Red-Lake-Distrikt ausgebrochen! Hier werden Millionen verdient!  
Diese Firma JETZT KAUFEN!**



**Teaser:**

**Die heiße Phase beginnt! Nach dem gigantischen Erfolg von Great Bear Resources will nun jeder ein Stück vom Kuchen im Red-Lake-Distrikt! Ein wahrer Run hat eingesetzt! Aber Trillium Gold Mines hat sich längst die Filetstücke gesichert und kauft weiter zu! Wer jetzt noch rechtzeitig einsteigt kann sich entspannt zurücklehnen und die Aktie für sich arbeiten lassen!**

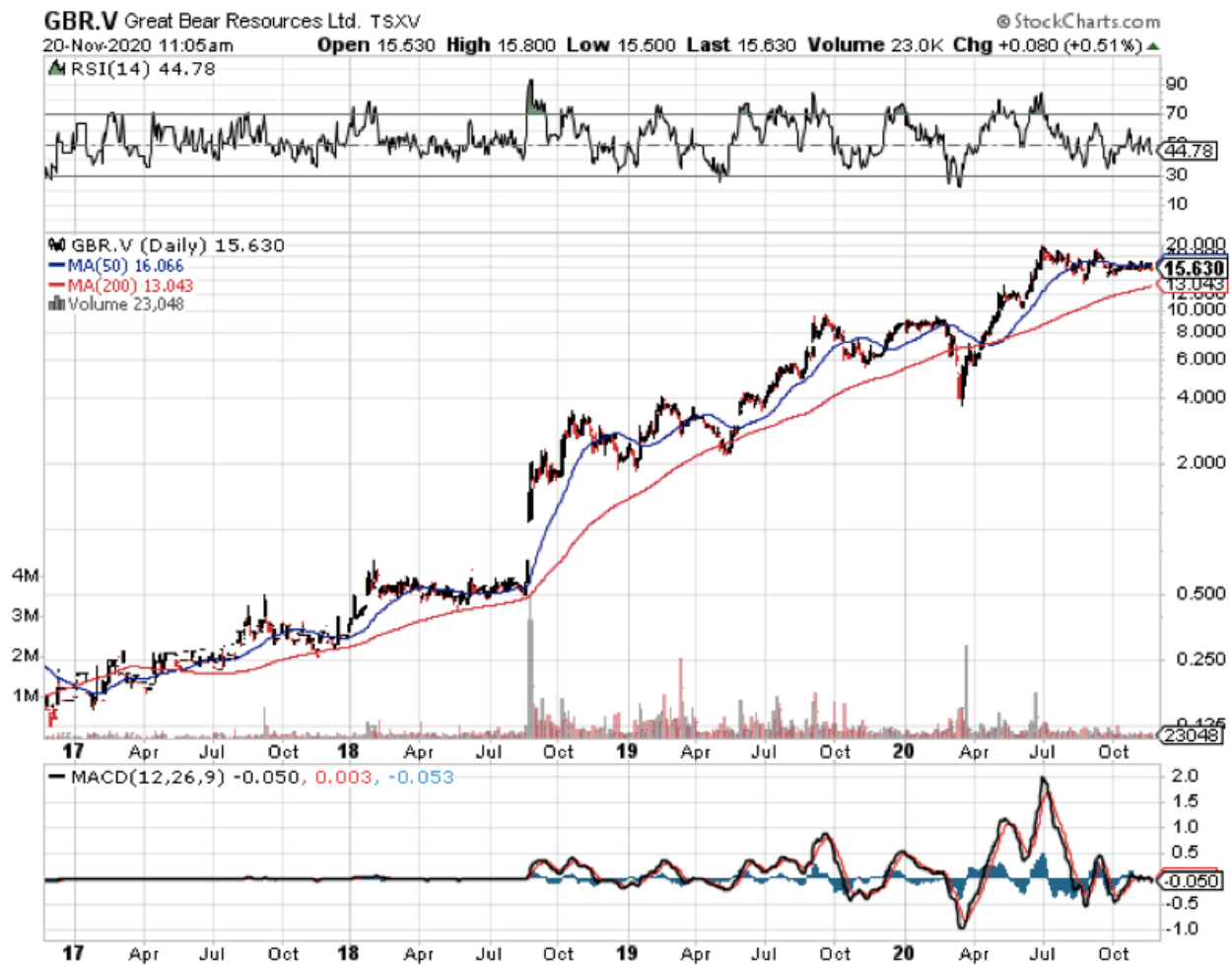
- **HAMMER-NEWS: Neue Projekte im ‚Red-Lake‘-Distrikt gesichert**
- **Nachbar ist schon mit fast 1 Mrd. CAD bewertet!**
- **Eigene Projekte nur wenige Meter entfernt: Jackpot -Chance!**

Liebe Leserinnen und Leser,

**manchmal ist Geld verdienen so einfach, denn nur ein Projekt und etwas Geduld machte hier die Aktionäre zu Millionären! Wir glauben, dass sich diese Geschichte mit Trillium Gold Mines wiederholen kann!**

Der bis dato nahezu einmalige Erfolg der Explorationsgesellschaft Great Bear Resources begann mit dem Kauf des ‚Dixie Lake‘-Goldprojekts im ‚Red Lake‘-Distrikt von. Danach begann das Unternehmen sehr erfolgreiche Explorationskampagnen, die das zuvor ungeahnte Potenzial dieser Liegenschaft freilegte. Mit so quasi jedem Erfolgsbohrloch machte das Unternehmen seine Aktionäre reicher.

Bei seinem diesjährigen Rekordhoch von rund 20,- CAD je Aktie erreichte Great Bear Resources eine Marktkapitalisierung von annähernd einer Milliarde CAD. **Gerechnet von seinem Allzeittief wäre aus einem Investment von 2.000,- Euro in nur vier Jahren ein Vermögen von annähernd 2 Mio. Euro geworden!**



Eine Serie hochgradiger Goldfunde, mit teilweise sogar sichtbarem Gold, das vom Labor mit **1.600 g/t Gold über 0,7 m in einer Tiefe von nur 150 m** bestätigt wurde, ließ die Aktie in diese zuvor ungeahnten Höhen steigen! Seitdem ist das ‚Red Lake‘-Gebiet wieder zu einer Art „Goldmekka“ geworden, an dem am liebsten jede Gold-Firma beteiligt wäre.

Auch infrastrukturtechnisch ist das Gebiet schon sehr gut erschlossen, da rund um den hochgradigen ‚Red Lake‘-Komplex über die letzten gut 75 Jahre durchgängig Gold produziert wurde. **Bisher wurden mehr als 27 Mio. Tonnen mit durchschnittlichen Gehalten von rund 16 g/t Gold produziert.**

Eine Firma, die eine noch größere Erfolgsstory als Great Bear Resources werden könnte, ist Trillium Gold Mines (WKN: A2P64R / TSX-V: TGM)! Diese Firma befindet sich derzeit in einer aggressiven Projektkonsolidierungsphase und rückt Great Bear Resources dabei immer näher auf die Pelle! Die Erfolgsaussichten steigert das immens!



# TRILLIUM GOLD™

**Trillium Gold Mines (WKN: A2P64R / TSX-V: TGM)** besitzt im ‚Red Lake‘-Gebiet mittlerweile eine Vielzahl von Liegenschaften! Darunter sogar das mittlerweile weltbekannte Projekt ‚Newman Todd‘, von dem man schon weiß, dass es weitverbreitete Goldmineralisierungen beherbergt, die der nur ein „Katzensprung“ entfernten ‚Dixie‘-Liegenschaft von Great Bear extrem ähnlich sind!

## Newman Todd Project

### Northeast

- 100% owned
- 198 hectares

### Southwest (Formerly Rivard)

- 100% owned
- 90 hectares

### Gold Centre

- 80% owned
- 258 hectares

### Western Bear

- 100% owned
- 2,140 hectares

### Sydney Lake

- 100% owned
- 1,247 hectares

### Leo

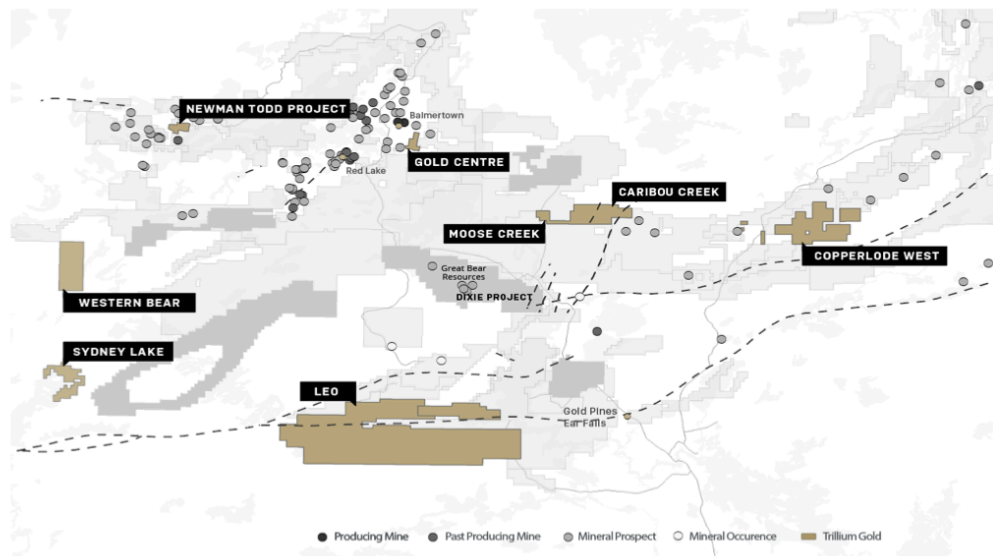
- 100% owned
- 20,735 hectares

### Moose Creek & Caribou Creek

- 100% owned
- 2,197 hectares

### Copperlode West

- 100% owned
- 3,763 hectares



Quelle: Trillium Gold Mines

Um allerdings die Entstehung der vermutlich neuen „Great Bear-Story“ und die Akquisition der Projekte zu verstehen, müssen wir einen kleinen Schritt zurückgehen. Trillium Gold Mines firmierte vorher unter Confederation Minerals und besaß lediglich 50 % am ‚Newman Todd‘-Projekt. Eine Firma namens Red Star hielt die anderen 50 %.

Die beiden Betreiber starteten damals sehr erfolgreiche Bohrkampagnen, übrigens unter der Leitung des heutigen Explorationsleiters von Great Bear, Bob Singh. Diese Bohrerfolge führten Confederation Minerals schon zu einer Marktkapitalisierung von mehr als 100 Mio. CAD!

**Aufgepasst: Die massive Unterbewertung von Trillium Gold Mines wird schon jetzt sichtbar!!!**

Bei einer 50 % Beteiligung kam Confederation Minerals schon auf eine Marktkapitalisierung von 100 Mio. CAD. Heute hält Trillium Gold Mines 100 % an ‚Newman Todd‘ bei einer Marktkapitalisierung von nicht einmal 47 Mio. CAD!!! Also gibt es quasi die anderen vielen Projekte derzeit noch gratis oben drauf!!!

### **Ein Unternehmen steht und fällt mit dem Management! Das ist der Beweis!**

Wie wichtig ein gutes Management ist wird deutlich, wenn man sich das Fehlverhalten der damaligen Führungsmannschaft von Confederation Minerals anschaut! Denn damals wollte das Management um jeden Preis seinen vereinbarten ‚Joint-Venture‘-Verpflichtungen nachkommen, um seine Beteiligung auf 70 % erhöhen zu können.

Deshalb hat man sich dazu hinreißen lassen eine vorläufige wirtschaftliche Bewertung für nur einen kleinen Teil der Bohrungen zu veröffentlichen! Das Ergebnis ist klar, diese fiel nicht gerade berauschend aus! Also war dieser „übertriebene“ Ehrgeiz vollkommen kontraproduktiv! Aufgrund der damaligen schlechten Marktbedingungen war mit dieser unvollständigen Ressourcenschätzung an Anschlussfinanzierungen nicht zu denken, weshalb Confederation nichts anderes übrigblieb als untätig dazusitzen.

### **Fehler kann man korrigieren! Top-Manager erkennen das Potenzial und schlagen zu! Und genau hier startet der Beginn einer weiteren Erfolgsgeschichte im ‚Red Lake‘-Distrikt!**

Erst die Namensänderung in Trillium Gold Mines und dem durchgeführten ‚Reverse‘-Aktiensplitt im Verhältnis 20:1, sowie das neue absolut erfahrene Management mit einem beachtlichen ‚Track-Record‘ bringen wieder frischen Wind in ‚Newman Todd‘ und die anderen dabei konsolidierten Projekte!

Im Rahmen der Neuaufstellung trat neben Russel Starr kein geringerer als Bob Schafer dem Unternehmen bei, der als einer der erfahrensten Geologen gilt und über eines der besten Netzwerke der Branche verfügt! Gewinnen konnte Starr zudem den Spitzengeologen Bill Paterson, der den Großteil seines Berufslebens im ‚Red Lake‘-Gebiet verbrachte und die Geologie wie seine rechte Westentasche kennt!

### **So fängt man an!**

Das neue technische Team protokollierte zunächst jeden Bohrabschnitt neu, um die Geologie rund um die hochgradige ‚Newman Todd‘-Lagerstätte besser zu verstehen, ein Explorationsmodell zu erstellen und schlussendlich die besten Bohrziele zu identifizieren.

Denn mit einem solchen Explorationsmodell kann man am besten einen effektiven Explorationsplan erstellen und eine neue Great Bear Resources entstehen lassen!

Dabei haben die Geologen schon einen massiven Brekzienkörper identifiziert, der mit einer von Magnetit gehosteten Mineralisierung verbunden ist und über die für ‚Red Lake‘ typische hochgradige Mineralisierung verfügt. Daraus lässt sich ein Minenbetrieb mit hoher Tonnage aufbauen!

**Neben Goldgehalten von mehr als 10 Gramm pro Tonne über unterschiedlich lange Strecken lieferten auch schon Bodenproben hochgradige Goldmineralisierung mit zum Beispiel 681 g/t Gold über 0,5 m und 7,43 g/t Gold über 10 m. Zudem wurde auch schon sichtbares Gold gefunden, wie auf der ‚Dixie‘-Liegenschaft!**



Quelle: Trillium Gold Mines

**Die erste Bohrung seit dem Jahr 2013 war gleich ein Volltreffer! Damit hatte niemand gerechnet!**

Erst Anfang Oktober 2020 kam der nächste Hammer! Da veröffentlichte Trillium ein weiteres Spitzenbohrloch mit **15,4 g/t Gold über 7,05 m auf ‚Newman Todd‘, wo seit 2013 keinerlei Bohrungen mehr getätigt wurden.** Der Nachweis hochgradiger Goldmineralisierungen ist ein erster Vorgeschmack auf das, was die Anteilseigner von Trillium Gold erwarten können.

### **‚Gold Centre‘ noch ein MEGA-Joker!**

Im Rahmen der Neuausrichtung von Trillium Gold Mines nahm das Management Gespräche mit dem Großaktionär von Rupert Resources auf, die ihren Schwerpunkt auf eine große Entdeckung in Finnland gelegt haben. Allerdings hielt Rupert Resources noch Anteile am ‚Gold Centre‘-Projekt, das vom Gründer des Milliardenkonzerns Kirkland Lake eingebracht wurde. Das Geologenteam und das neue Trillium Management überzeugten den Spitzenunternehmer, weshalb er sich von dem Projekt trennte und es ergänzend zu Trillium gab! **Der Hammer ist, dass sich dieser Projektteil direkt neben der legendären ‚Red Lake‘-Mine befindet.** Trillium hält jetzt 80 % an diesem Spitzenprojekt!

#### **GOLD CENTRE – 80% OWNED**

- Red Lake Camp is the highest-grade gold camp in North America and has produced over 29.5 M ounces of gold at an average grade of 15.41 g/t Au over the past 91 years
- Gold Centre is located in the heart of the Red Lake Camp. It is adjacent to and on strike with Evolution Mining’s Campbell-Red Lake Mine which has produced 23.8 M ounces of gold at greater than 16 g/t Au
- Underground development Campbell – Red Lake Mine is presently less than 350 metres from the Gold Centre property boundary



Quelle: Trillium Gold Mines

**Die Bohrungen auf diesem Projekt lassen die Anlegerherzen höherschlagen! Warum??? Weil ‚Red Lake‘ das hochgradigste Goldminen-Camp in Nordamerika ist und bereits 23,8 Millionen Unzen Gold mit durchschnittlich 15,6 g/t Gold produzierte!**

**BREAKING NEWS: Und gestern gleich der nächste Hammer!!!**

**Diese Firma kauft einfach immer weiter! Nochmals 15.000 Hektar mit Goldmineralisierung hinzugefügt!**

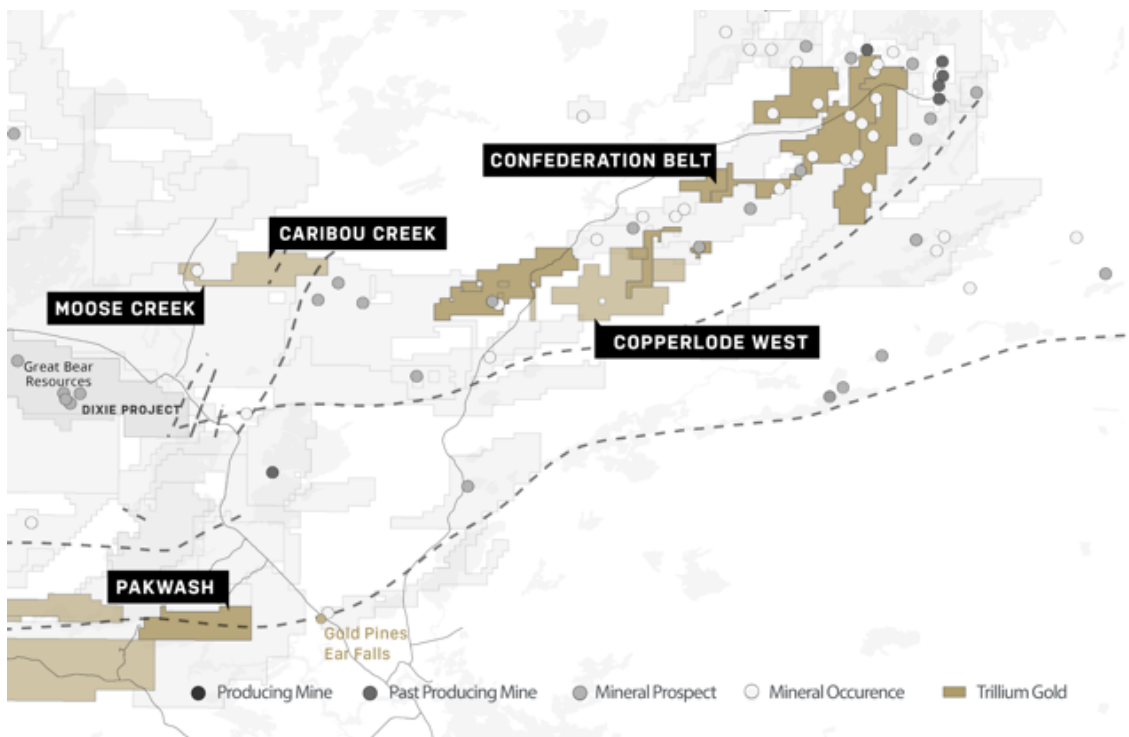
Als hätte Trillium Gold nicht schon genügend Liegenschaften und Projekte, so kaufte das Unternehmen noch **weitere 15.000 Hektar im hochgradigen ‚Confederation Greenstone Belt‘** hinzu!!!

[Hier gelangen Sie zur Pressemeldung.](#)

Wie das Unternehmen mitteilte hat man eine Vereinbarung über den Erwerb einer Komplettübernahme der ‚Confederation Lake‘-Grundstücke von Pistol Bay Mining Inc. unterzeichnet.

Der Kaufpreis für die 15.000 Hektar an Flächen beträgt lediglich 500.000 CAD in bar und 1.250.000 CAD in eigenen Aktien, basierend auf dem 5-Tagesdurchschnitt der Trillium-Aktien zwei Tage vor dem Abschlussdatum. Das heißt also, Trillium hat schon wieder das scheinbar unmögliche möglich gemacht! Für einen absoluten Schnäppchenpreis von nur etwa 116,- CAD pro Hektar hat man sich ein weiteres absolutes Spitzenprojekt zum Schnäppchenpreis gesichert!

Ein weiteres Highlight ist, dass der Gürtel strukturell und geologisch der ‚LT‘-Verwerfungszone von Great Bear extrem ähnlich ist! Dieser Zukauf, der im Osten direkt an das ‚Leo‘-Projekt angrenzt, vergrößert die zusammenhängende Fläche nun auf rund 23.000 Hektar!



Quelle: Trillium Gold Mines

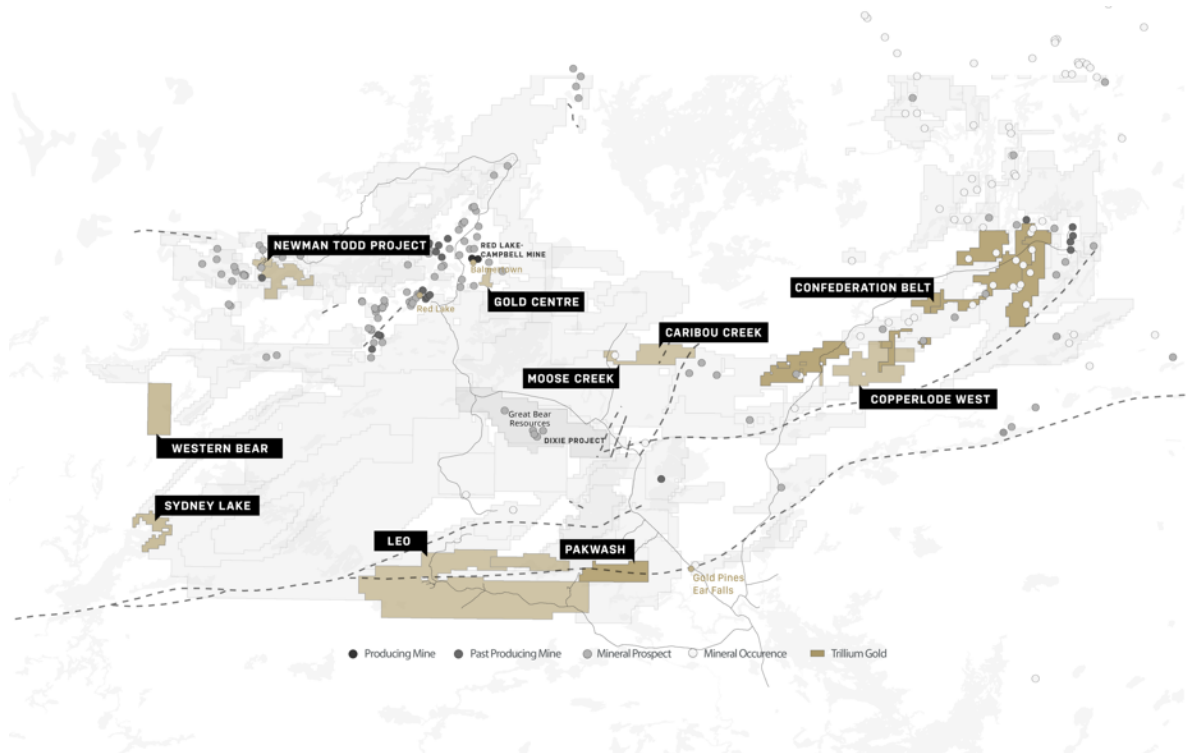


Der Goldgehalt in dieser Gesteinsformation wurde erst im vergangenen Jahr von Great Bear entdeckt. Die Entdeckung einer Goldmineralisierung in Verbindung mit den felsischen Vulkaniten hatte bis dahin entweder niemand auf dem Schirm, oder sie wurden schlichtweg ignoriert. Diese neue Erkenntnis hingegen hat allerdings zu einem neuen Verständnis der geologischen Eigenschaften im ‚Camp‘ geführt. Bis heute ist **Great Bears neue Gold-Entdeckung ‚LP‘** auf dem ‚Dixie‘-Projekt schon auf fast 4 km Länge und bis zu 400 m Breite angewachsen!

**Derzeit sprechen viele Faktoren dafür, dass die ‚Confederation Lake‘-Grundstücke, die Trillium erworben hat, ähnliche geologische und strukturelle Eigenschaften wie die ‚LP‘-Zone von Great Bear aufweisen!**

*„Die Möglichkeit, dass diese neu erworbenen ‚Claims‘ das Potenzial haben eine absolut wirtschaftliche Mineralisierung zu beherbergen ist für unser Unternehmen und unsere Aktionäre gleichermaßen aufregend. Trillium Gold bleibt auch weiterhin seine Strategie treu, ein wichtiger Akteur im ‚Red Lake‘-Gebiet zu werden. Diese Grundstücke im Grünsteingürtel der ‚Confederation‘ weisen eine ähnliche Geologie auf wie das ‚Dixie‘-Projekt von Great Bear! Die Aussicht, möglicherweise ein weiteres ‚Dixie‘-Projekt in diesem Landpaket zu finden, ist für alle Beteiligten von Trillium Gold extrem spannend.“*

Russell Starr, CEO von Trillium Gold Mines



Quelle: Trillium Gold Mines

**[Die Projekte im Einzelnen!](#)**

Die Grundstücke ‚Lucky‘, ‚Fly‘ und ‚Moth‘ (‚LFM‘) umfassen eine Fläche von etwa 9.000 Hektar und erstrecken sich über einen 18 Kilometer langen Abschnitt innerhalb des Grünsteingürtels der bis auf 1,5 Kilometer an die **ehemals produzierende Zink-Kupfer-Silber-Mine ‚South Bay‘** heranreicht. In diesem Gebiet wurden zwar bisher mehr als 7.000 Gesteinsproben und einige Bohrkerne auf Zink, Kupfer und Silber analysiert, aber nicht einmal 2.000 dieser Proben wurden auf Gold untersucht. Und das, obwohl schon namhafte Unternehmen wie Placer Dome Inc., Kerr-Addison Mines, St Joseph Explorations Ltd., Minnova Inc., Inmet Mining und Noranda Inc. beteiligt waren! Wahrscheinlich ein gewaltiger Fehler, den Trillium Gold nun korrigieren wird! Deshalb beginnt man nun mit einer neuen Auswertung der etwa 90 Diamantbohrlöcher.

Das mehr als 3.300 Hektar große Grundstück ‚Joy‘ erstreckt sich über 13 km aussichtsreicher felsischer Vulkangesteine des Grünsteingürtels. Ein 48 m tiefes Diamantbohrloch wurde 1970 in der Nähe eines Leiters von Caravelle Mines Ltd. gebohrt. Es durchschneidet eine Vielzahl von metavulkanischen Gesteinen, die eine intensive Alteration des Typs aufweisen, der mit vulkanogenen Massivsulfid (‚VMS‘)-Lagerstätten in Verbindung gebracht wird. Zudem wurde auch Kalksilikatgestein identifiziert, was darauf hindeutet, dass das Grundstück möglicherweise am gleichen stratigraphischen Horizont liegt wie die 11 Kilometer westlich gelegene ‚Dixie‘-Zone. Die auf der Liegenschaft beherbergte ‚Diamond Willow‘-Zone kann bereits eine historische Ressourcenschätzung von 270.000 Tonnen mit einem Gehalt von 4 % Zink plus Kupfer vorweisen!

Mit dem Erwerb von ‚Copperlode East‘ hat Trillium Gold die vor kurzem erworbenen ‚Copperlode West Claims‘ um weitere 850 Hektar erweitert! Die aussichtsreiche Geologie erweitert die ‚Copperlode East‘ und ‚Joy‘-Claim-Blöcke sinnvoll.

Das 2.175 Hektar große ‚Pakwash Lake‘-Projekt, die östliche Erweiterung des ‚Leo‘-Projekts, befindet sich im ‚Cabin Bay‘-Areal des ‚Red Lake‘-Minendistrikts, südöstlich von Great Bears ‚Dixie‘-Projekt. Damit beträgt die kombinierte ‚Leo‘-Fläche nun gut 22.850 Hektar und umfasst eine Streichlänge von 40 km Mineralisierte Fläche.

***„Diese neu erworbenen ‚Confederation Lake‘-Claims enthalten möglicherweise noch nicht identifizierte Goldvorkommen, die im Rahmen der historischen Basismetallexploration noch nicht identifiziert wurden“,*** verdeutlichte der Stargeologe William Paterson und fuhr fort: ***„Wir freuen uns darauf, dieses Potenzial zu erschließen und die nächste Lagerstätte im ‚Dixie Lake‘-Stil ausfindig zu machen.“***

Auf den neu erworbenen Grundstücken wird umgehend mit der Datenzusammenstellung und Bohrzielgenerierung begonnen!

**Finanziell gut aufgestellt kann es auf allen Unterebenebenen weitergehen!**

Nach erfolgreichem Abschluss einer Investoren-Finanzierung zu Preisen von 1,70 CAD je Aktie konnte Trillium jüngst rund 14 Mio. CAD einwerben. Aufgrund des hohen Barbestands ist mit weiteren Finanzierungen erst wieder zu deutlich höheren Kursen zu rechnen, was eine deutlich geringere Verwässerung der Altaktionäre nach sich zieht!

### **Noch kommen Sie sogar günstiger rein als die Investoren der 14 Mio. CAD Finanzierung!**

Neue Investoren können derzeit sogar noch günstiger einsteigen als Investoren der letzten Finanzierungsrunde! Während die Anleger damals zu 1,70 CAD eingestiegen sind, können Sie, wenn Sie jetzt kaufen, um die 1,49 CAD (ca. 0,94 EUR in Frankfurt oder bei Tradegate) einsteigen!

### **„Red Lake“-Aktien „under Fire“! Wird Trillium Gold Mines auch um 6.800 % Performen?**

Alleine in den letzten drei Jahren ist die Aktie vom Projektnachbar Great Bear um unglaubliche rund 6.800 % angestiegen! Auch andere Player im „Red Lake“-Distrikt, wie zum Beispiel BTU Metals, Golden Goliath oder Red Lake Gold konnten bereits mehrere hundert Prozent zulegen! Nun müsste eigentlich **Trillium Gold Mines (WKN: A2P64R / TSX-V: TGM)** dran sein!

Aufgrund der spitzenmäßigen Projektkonsolidierungen könnten sogar andere Unternehmen in der Region Interesse an Trillium Gold zeigen, um ihren regionalen Einfluss auszuweiten.

### **Fazit: Eine Goldperle wächst heran! „Dixi 2.0“ wird gerade geformt!**

Liebe Leserinnen und Leser, was bei **Trillium Gold Mines (ISIN: CA89623Q1028 / WKN: A2P64R / TSX-V: TGM)** gerade geleistet wird verdient maximale Anerkennung! Die Projekte die in das Unternehmen eingebracht und weiter hinzukonsolidiert wurden ist schon ein Wahnsinn. Für uns präsentiert sich zum Beispiel das Topprojekt „Newman Todd“ als eine Erweiterung, beziehungsweise Verlängerung der „Rubicon Mine“-Projekte!

Der Hammer ist, mit nur noch wenigen Bohrm Metern kann man für dieses weit entwickelte Projekt schon ein Update der vorhandenen Vormachbarkeitsstudie („PEA“) erstellen lassen! Diese „PEA“ kann schon DER „Gamechanger“ für die Firma sein. Sollten hier verbesserte Daten präsentiert werden, wird die Aktie aus dem Stand massiv explodieren müssen!

Für das Flaggsschiff-Projekt ‚Newman Todd‘ spricht allerdings noch mehr! **Denn das Netzwerk der sehr goldreichen Adern, die mindestens 2,2 km entlang des Trends verfolgt werden können und Gehalte von bis zu 681 g/t Gold im ‚Red Lake‘-Bezirk lieferten, stehen für noch viel mehr mögliche Volltreffer.**

### **Im günstigen Einkauf liegt Ihr Gewinn!**

Noch können Sie eine mögliche neue Great Bear zum Schnäppchenpreis kaufen. Wenn es mit den ersten Bohrerergebnissen losgeht, kann sich das schlagartig ändern, denn genau so hat es bei Great Bear auch begonnen.

Aber nicht nur durch das ‚Dixie‘-Projekt ist der ‚Red Lake‘-Komplex in den Fokus der Investoren und Produzenten gerückt, sondern auch durch die Übernahme des ‚Red Lake‘-Minenkomplexes für 375 Mio. USD durch den Minengiganten Newmont Mining! Spätestens seit dieser Übernahme besteht eine latente Übernahmefantasie im gesamten Bezirk. Stellen Sie sich einmal vor, ein Produzent würde sich das ‚Dixie‘-Projekt unter den Nagel reißen, was dann in der Region los wäre!

Mit seinen alleine auf ‚Newman Todd‘ mehr als 20 einzelnen hochgradigen Zonen entlang der aktuellen Streichlänge der im Nordosten verlaufenden Struktur sind so quasi stündlich Bohrtreffer wie bei Great Bear jederzeit problemlos möglich! Diese sind allerdings nicht nur auf ‚Newman Todd‘ sondern auch auf allen anderen Projekten des Unternehmens wo gerade exploriert wird möglich!

**Da mutet die derzeitige Marktkapitalisierung von rund 38 Mio. CAD, die zudem noch mit rund 12 Mio. Cash hinterlegt ist, geradezu lächerlich an.**

Ein derart interessantes Chance/Risiko-Verhältnis haben wir selten gesehen! Ein solches TOP-Unternehmen mit solchen Spitzenprojekten in bester Jurisdiktion, die von einem Topmanagement mit nachweislichen Spitzenerfolgen geleitet wird, mit einer so günstigen Bewertung muss man sich nicht nur genauer anschauen, sondern am besten gleich ins Depot legen.

**Viele Grüße und maximalen Erfolg bei Ihren Investments!  
Ihr JS Research-Team**

Risikohinweise und Haftungsausschluss: Wir weisen ausdrücklich darauf hin, dass wir keine Haftung für die Inhalte externer Verlinkungen übernehmen. Jedes Investment in Wertpapiere ist mit Risiken behaftet. Aufgrund von politischen, wirtschaftlichen oder sonstigen Veränderungen kann es zu erheblichen Kursverlusten kommen. Dies gilt insbesondere bei Investments in (ausländische) Nebenwerte sowie in Small- und

Microcap-Unternehmen; aufgrund der geringen Börsenkapitalisierung sind Investitionen in solche Wertpapiere höchst spekulativ und bergen ein extrem hohes Risiko bis hin zum Totalverlust des investierten Kapitals. Darüber hinaus unterliegen die bei JS Research UG (haftungsbeschränkt) vorgestellten Aktien teilweise Währungsrisiken. Die von JS Research UG (haftungsbeschränkt) für den deutschsprachigen Raum veröffentlichten Hintergrundinformationen, Markteinschätzungen und Wertpapieranalysen wurden unter Beachtung der österreichischen und deutschen Kapitalmarktvorschriften erstellt und sind daher ausschließlich für Kapitalmarktteilnehmer in der Republik Österreich und der Bundesrepublik Deutschland bestimmt; andere ausländische Kapitalmarktregelungen wurden nicht berücksichtigt und finden in keiner Weise Anwendung. Die Veröffentlichungen von JS Research UG (haftungsbeschränkt) dienen ausschließlich zu Informationszwecken und stellen ausdrücklich keine Finanzanalyse dar, sondern sind Promotientexte rein werblichen Charakters zu den jeweils besprochenen Unternehmen, welche hierfür ein Entgelt zahlen. Zwischen dem Leser und den Autoren bzw. dem Herausgeber kommt durch den Bezug der JS Research UG (haftungsbeschränkt)-Publikationen kein Beratungsvertrag zu Stande. Sämtliche Informationen und Analysen stellen weder eine Aufforderung noch ein Angebot oder eine Empfehlung zum Erwerb oder Verkauf von Anlageinstrumenten oder für sonstige Transaktionen dar. Jedes Investment in Aktien, Anleihen, Optionen oder sonstigen Finanzprodukten ist – mit teils erheblichen – Risiken behaftet. Die Herausgeberin und Autoren der JS Research UG (haftungsbeschränkt)-Publikationen sind keine professionellen Investmentberater!!! Deshalb lassen Sie sich bei ihren Anlageentscheidungen unbedingt immer von einer qualifizierten Fachperson (z.B. durch Ihre Hausbank oder einen qualifizierten Berater Ihres Vertrauens) beraten. Alle durch JS Research UG (haftungsbeschränkt) veröffentlichten Informationen und Daten stammen aus Quellen, die wir zum Zeitpunkt der Erstellung für zuverlässig und vertrauenswürdig halten. Hinsichtlich der Korrektheit und Vollständigkeit dieser Informationen und Daten kann jedoch keine Gewähr übernommen werden. Gleiches gilt für die in den Analysen und Markteinschätzungen von JS Research UG (haftungsbeschränkt) enthaltenen Wertungen und Aussagen. Diese wurden mit der gebotenen Sorgfalt erstellt. Eine Verantwortung oder Haftung für die Richtigkeit und Vollständigkeit der in dieser Publikation enthaltenen Angaben ist ausgeschlossen. Alle getroffenen Meinungsäußerungen spiegeln die aktuelle Einschätzung der Verfasser wider, die sich jederzeit ohne vorherige Ankündigung ändern kann. Es wird ausdrücklich keine Garantie oder Haftung dafür übernommen, dass die in den von JS Research UG (haftungsbeschränkt)-Veröffentlichungen prognostizierten Kurs- oder Gewinnentwicklungen eintreten.

Angaben zu Interessenskonflikten: Die Herausgeber und verantwortliche Autoren erklären hiermit, dass folgende Interessenskonflikte hinsichtlich des in dieser Veröffentlichung des besprochenen Unternehmens Trillium Gold Mines zum Zeitpunkt der Veröffentlichung bestehen: I. Autoren und die Herausgeberin sowie diesen nahestehende Consultants und Auftraggeber halten zum Zeitpunkt der Veröffentlichung Aktienbestände in Trillium Gold Mines und behalten sich vor, diese zu jedem Zeitpunkt und ohne Ankündigung zu verkaufen oder neue Positionen in Trillium Gold Mines einzugehen. II. Autoren und die Herausgeberin und Auftraggeber sowie diesen nahestehende Consultants unterhalten zum Zeitpunkt der Veröffentlichung ein Beratungsmandat mit Trillium Gold Mines und erhalten hierfür ein Entgelt. Autoren und die Herausgeberin wissen, dass andere Börsenbriefe, Medien oder Research-Firmen die Aktie von Trillium Gold Mines im

gleichen Zeitraum besprechen. Daher kommt es in diesem Zeitraum zur symmetrischen Informations- und Meinungsgenerierung. Es handelt sich bei dieser Veröffentlichung von JS Research UG (haftungsbeschränkt) ausdrücklich nicht um eine Finanzanalyse, sondern um eine Veröffentlichung eines ganz deutlichen und eindeutig werblichen Charakters im Auftrag des besprochenen Unternehmens und somit als Werbung/Marketingmitteilung zu verstehen.

Gemäß §34 WpHG weise ich darauf hin, dass Jörg Schulte, JS Research UG (haftungsbeschränkt) oder Mitarbeiter des Unternehmens Aktien von Trillium Gold Mines halten und weiterhin jederzeit eigene Geschäfte in den Aktien der vorgestellten Unternehmen erwerben oder veräußern (z.B. Long- oder Shortpositionen) können. Auf einen Interessenkonflikt weisen wir ausdrücklich hin. Das gilt ebenso für Optionen und Derivate, die auf diesen Wertpapieren basieren. Die daraus eventuell resultierenden Transaktionen können unter Umständen den jeweiligen Aktienkurs des Unternehmens beeinflussen. Die auf den „Webseiten“, dem Newsletter oder den Research-Berichten veröffentlichten Informationen, Empfehlungen, Interviews und Unternehmenspräsentationen werden von den jeweiligen Unternehmen oder Dritten (sogenannte „third parties“) bezahlt. Zu den „third parties“ zählen z.B. Investor Relations- und Public Relations-Unternehmen, Broker oder Investoren. JS Research UG (haftungsbeschränkt) oder dessen Mitarbeiter können teilweise direkt oder indirekt für die Vorbereitung, elektronische Verbreitung und andere Dienstleistungen von den besprochenen Unternehmen oder sogenannten „third parties“ mit einer Aufwandsentschädigung entlohnt werden. Auch wenn wir jeden Bericht nach bestem Wissen und Gewissen erstellen, raten wir Ihnen bezüglich Ihrer Anlageentscheidungen noch weitere externe Quellen, wie z.B. Ihre Hausbank oder einen Berater Ihres Vertrauens, hinzuzuziehen. Deshalb ist auch die Haftung für Vermögensschäden, die aus der Heranziehung der hier behandelten Ausführungen für die eigenen Anlageentscheidungen möglicherweise resultieren können, kategorisch ausgeschlossen. Die Depotanteile einzelner Aktien sollten gerade bei Rohstoff- und Explorationsaktien und bei gering kapitalisierten Werten nur so viel betragen, dass auch bei einem Totalverlust das Gesamtdepot nur marginal an Wert verlieren kann. Besonders Aktien mit geringer Marktkapitalisierung (sogenannte "Small Caps") und speziell Explorationswerte sowie generell alle börsennotierten Wertpapiere sind zum Teil erheblichen Schwankungen unterworfen. Die Liquidität in den Wertpapieren kann entsprechend gering sein. Bei Investments im Rohstoffsektor (Explorationsunternehmen, Rohstoffproduzenten, Unternehmen die Rohstoffprojekte entwickeln) sind unbedingt zusätzliche Risiken zu beachten. Nachfolgend einige Beispiele für gesonderte Risiken im Rohstoffsektor: Länderrisiken, Währungsschwankungen, Naturkatastrophen und Unwetter (z.B. Überschwemmungen, Stürme), Veränderungen der rechtlichen Situation (z.B. Ex- und Importverbote, Strafzölle, Verbot von Rohstoffförderung bzw. Rohstoffexploration, Verstaatlichung von Projekten), umweltrechtliche Auflagen (z.B. höhere Kosten für Umweltschutz, Benennung neuer Umweltschutzgebiete, Verbot von diversen Abbaumethoden), Schwankungen der Rohstoffpreise und erhebliche Explorationsrisiken.

Disclaimer: Alle im Bericht veröffentlichten Informationen beruhen auf sorgfältiger Recherche. Die Informationen stellen weder ein Verkaufsangebot für die besprochenen Aktien noch eine Aufforderung zum Kauf oder Verkauf von Wertpapieren dar. Dieser Bericht gibt nur die persönliche Meinung von Jörg Schulte wieder und ist auf keinen Fall

mit einer Finanzanalyse gleichzustellen. Bevor Sie irgendwelche Investments tätigen, ist eine professionelle Beratung durch ihre Bank unumgänglich. Den Ausführungen liegen Quellen zugrunde, die der Herausgeber und seine Mitarbeiter für vertrauenswürdig erachten. Für die Richtigkeit des Inhalts kann trotzdem keine Haftung übernommen werden. Für die Richtigkeit der dargestellten Charts und Daten zu den Rohstoff-, Devisen- und Aktienmärkten wird keine Gewähr übernommen. Die Ausgangssprache (in der Regel Englisch), in der der Originaltext veröffentlicht wird, ist die offizielle, autorisierte und rechtsgültige Version. Diese Übersetzung wird zur besseren Verständigung mitgeliefert. Die deutschsprachige Fassung kann gekürzt oder zusammengefasst sein. Es wird keine Verantwortung oder Haftung: für den Inhalt, für die Richtigkeit, der Angemessenheit oder der Genauigkeit dieser Übersetzung übernommen. Aus Sicht des Übersetzers stellt die Meldung keine Kauf- oder Verkaufsempfehlung dar! Lesen Sie hier - <https://www.js-research.de/disclaimer-agb/> -. Bitte beachten Sie auch, falls vorhanden, die englische Originalmeldung. Titelbildquelle: <https://stock.adobe.com/de>