

Nun auch hochgradige Anomalien in Mexiko identifiziert! Jetzt geht die Post wieder ab!



Wieviel Feinunzen Silber können für eine Feinunze Gold gekauft werden? Mit der Lösung der Frage soll herausgefunden werden, welches der beiden Edelmetalle sich besser entwickeln wird, beziehungsweise welches Edelmetall unterbewertet ist.

Das Gold-Silber-Verhältnis hat sich in den vergangenen Jahren stark verändert. Im alten Ägypten reichten 2,5 Unzen Silber, um eine Unze Gold zu erwerben. Anfang der 1930er Jahre bedurfte es bereits rund 100 Unzen Silber, damals historisch viel. Wo mag das sogenannte Ratio heute wohl stehen?

Unglaublich, aber wahr, auch heute muss man rund 100 Unzen Silber für eine Unze Gold berappen! Zum Vergleich, im Durchschnitt lag die Gold-Silber-Ratio in den vergangenen 45 Jahren bei etwa 60. Ab einer Ratio von 80 raten Experten zum starken Kauf! Erst unterhalb von 40 wird das von den Experten negativ gesehen, und als Verkaufssignal für Silber betrachtet.

Historisch belegt, kann man festhalten, dass Gold in den ersten Phasen eines Bullenmarktes besser abschneidet als Silber. Der kleine Bruder (Silber) startet dann allerdings eine Aufholjagd und übertrifft die Performance des Goldes weit. Dies ist besonders in Zeiten zu beobachten, in denen unsere sogenannte ‚Fiat‘-Währungen in Frage gestellt werden. Und genau an diesem Punkt könnten wir bald angekommen sein. Denn das Vertrauen in den Werterhalt der Währungen schwindet in der jetzigen Zeit des massiven Gelddrucks immens!

Gründe genug also sich mit Aktien zu beschäftigen, die Edelmetalle und Rohstoffe im Boden haben, die nicht so beliebig vermehrbar sind wie Geld! Ein Unternehmen, das richtig Dampf aufmacht, ist die **Aztec Minerals Corp. (ISIN: CA0548271000 / A2DRF0 / TSX-V: AZT)**.

Der Doppel-Joker fürs Depot betreibt zwei sehr vielversprechende Projekte in den USA (‚Tombstone‘) und Mexiko (‚Cervantes‘) und deckt fast den kompletten Bereich von Edelmetallen bis zu Industriemetallen ab.

Und beide Projekte deuten mit ihren exzellenten Mineralisierungsstrecken bereits im Frühstadium riesiges Potenzial an, die auch wieder die jüngsten Bohrerergebnisse bestätigten. Dabei sollte klar sein, dass je mehr über die Spitzenprojekte bekannt wird, das Unternehmen umso mehr in den Fokus von Übernehmern rückt. Und auf einmal kann alles ganz schnell gehen!

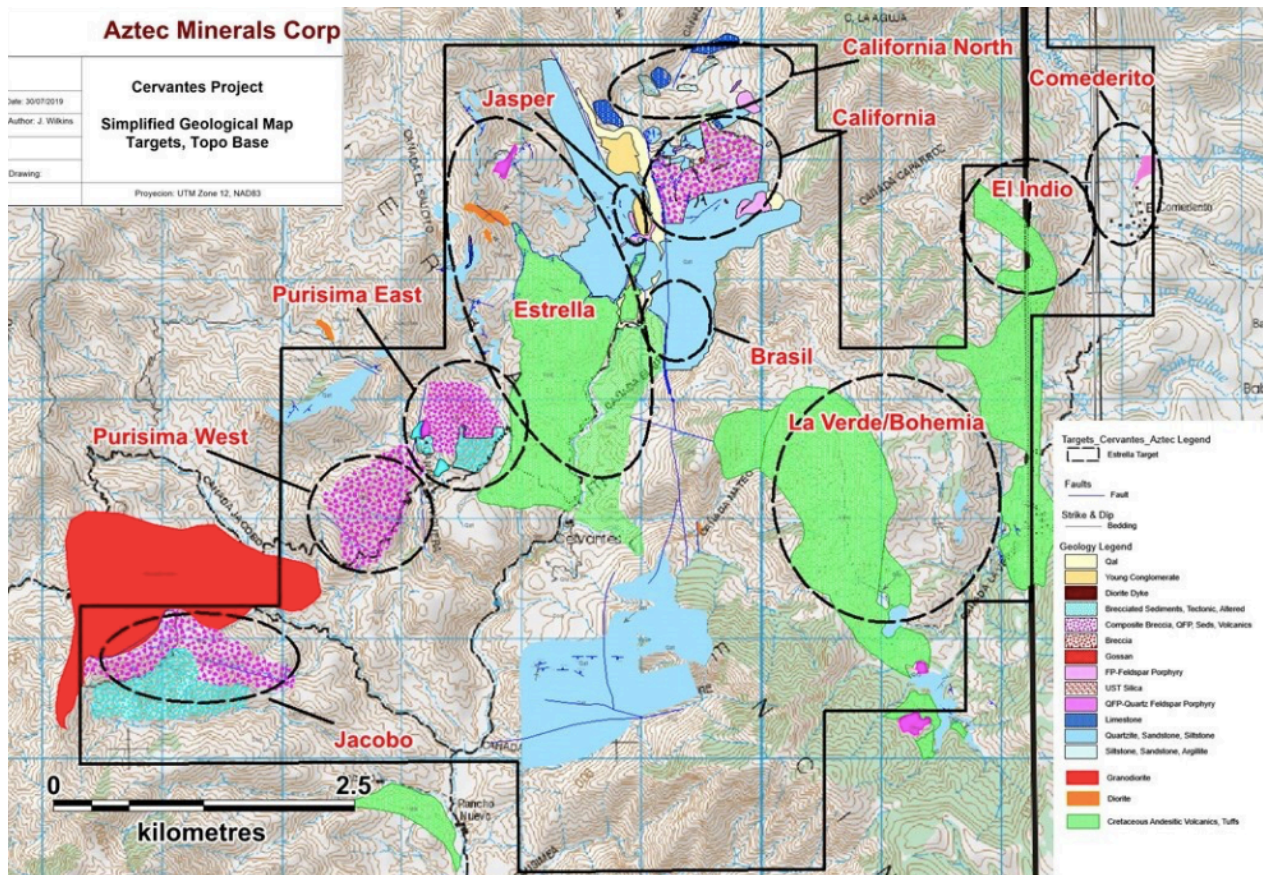
Ein Unternehmen ist nichts ohne ein gutes Management!

Aber wie wir wissen, kommt es nicht nur auf die Projekte und die Lage an, sondern auch auf das Management. Und auch damit kann **Aztec Minerals Corp. (ISIN: CA0548271000 / A2DRF0 / TSX-V: AZT)** gnadenlos punkten. Denn mit Bradford Cooke, dem Gründer und CEO von Endeavour Silver sollte auch dieses Unternehmen ein garantierter Erfolgsfall werden. Zudem, und das sollte man auch nicht vergessen, ist der Minengigant Coeur Mining mit 9,99 % am Unternehmen beteiligt, der zudem als wichtiger strategischer Partner fungiert. Mehr Expertise geht kaum!

Gute Nachrichten am laufenden Band!

Und im Moment geht es Schlag auf Schlag im Hause Aztec Minerals. Nachdem man erst Anfang des Monats hervorragende Explorationsergebnisse mit durchschnittlich **32 g/t Silber, 0,61% Kupfer und 9,1% Blei-Zink über 7,16 m** sowie **409 g/t Silber und 8,4 % Blei-Zink über 0,61 m, 917 g/t Silber und 2,9 % Blei-Zink über 0,91 m und 879 g/t Silber, 0,81 % Kupfer und 20,5 % Blei-Zink über 0,15 m** verkündete stieß das Unternehmen laut neuester Pressemeldung erneut auf richtungsweisende Ergebnisse und Hinweise!

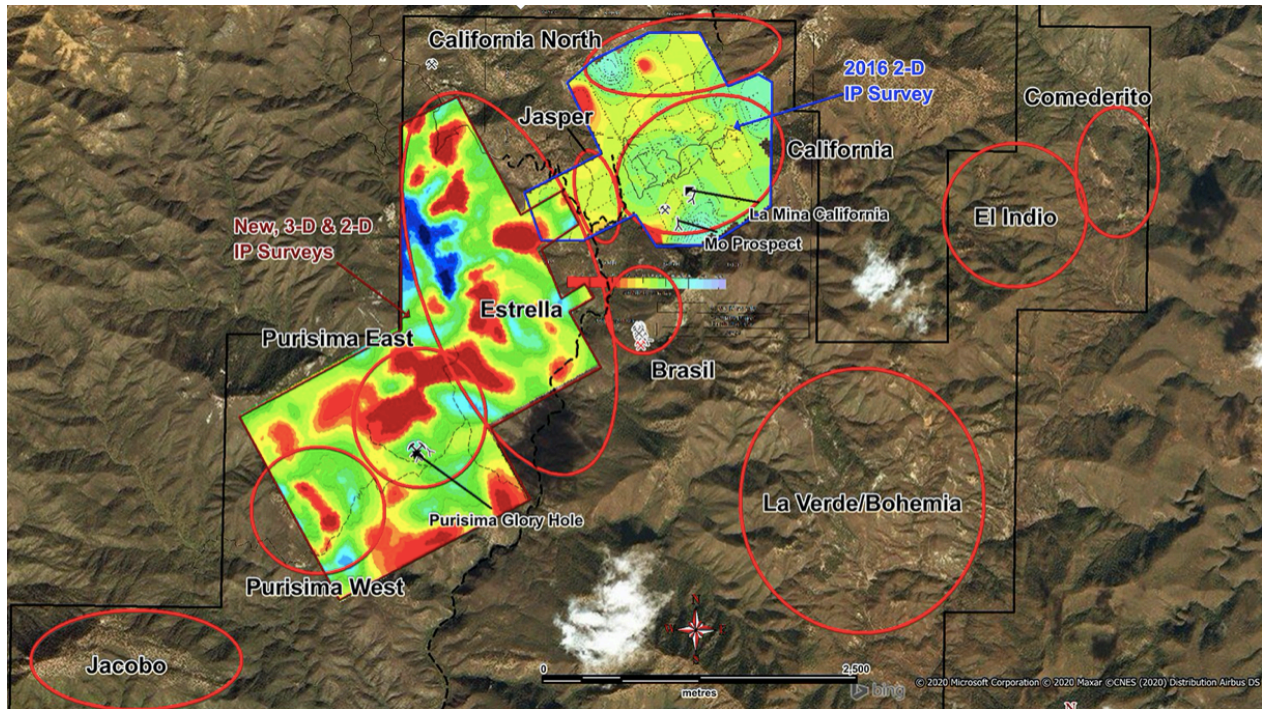
Die abschließende Interpretation einer im letzten Jahr abgeschlossenen dreidimensionalen ‚IP-Resistivity‘-Untersuchung auf dem Porphyry-Gold-Kupfer-Projekt ‚Cervantes‘ in Sonora, Mexiko, identifizierte gleich mehrere Anomalien der Wiederaufladbarkeit über einen 5 km langen Korridor.



Quelle: Aztec Minerals

Die Anomalien der Wiederaufladbarkeit weisen auf leitfähigere Bereiche innerhalb der Gesteinsformationen hin, die so interpretiert werden, dass sie eine Gold-Kupferhaltige Mineralisierung beherbergen, die für eine porphyrtypische Mineralisierung typisch ist.

Eine weitere wichtige Erkenntnis der 23,1 Linienkilometer umfassenden ,3-D-IP'-Untersuchung, die an die frühere ,2-D-IP'-Untersuchung innerhalb der ,California'-Hauptzone aufbaut, bestätigt, dass sich der zuvor kartierte und beprobte Porphyr-Korridor sich über mindestens 5 km Länge und bis zu 2 km Breite südwestlich durch die Ziele ,Jasper', ,Estrella', ,Purisima East' und ,Purisima West' erstreckt.



Quelle: Aztec Minerals

Dabei weist jedes der Porphy-Grundstücke entlang des Korridors eine starke Porphy-Alteration und eine Gold-Kupfer-Mineralisierung innerhalb und angrenzend an austretende Quarz-Feldspat-Porphyr-Intrusionen und Diatrembrekzien auf. Das Ziel ‚Jacobó‘, das von dieser 3D-IP-Untersuchung nicht erfasst wird, scheint dem Porphy-Korridor im Südwesten eine zusätzliche Länge von 2 km hinzu fügen zu können.

Joey Wilkins, CEO und Präsident, verdeutlichte:

„Unsere geologische Kartierung und geochemische Probenahme beschrieb fünf mineralisierte Porphyziele südwestlich des Hauptziels ‚California‘. Diese neuen 3D-IP-Daten gaben uns mehr Daten und Informationen als wir erhofft hatten.“

Und sofort der nächste Knaller! Es wurden zwar bisher mehrere starke und große Anomalien der Wiederaufladbarkeit definiert, die mit den bisherigen geologischen und geochemischen Zielen übereinstimmen, allerdings wurde bisher keines der Ziele ‚Jacobó‘, ‚Purísima West‘, ‚Purísima East‘ und ‚Estrella‘ durch Bohrungen erprobt! Somit besteht massives Ressourcenpotenzial!

Das Ziel ‚Purísima West‘ zeigt eine starke geophysikalische Reaktion mit Goldbodenanomalien der ‚IP‘-Aufladbarkeit, die ab 25 m Tiefe beginnt und sich sowohl in Größe als auch Stärke bis in 500 m Tiefe ausdehnt.

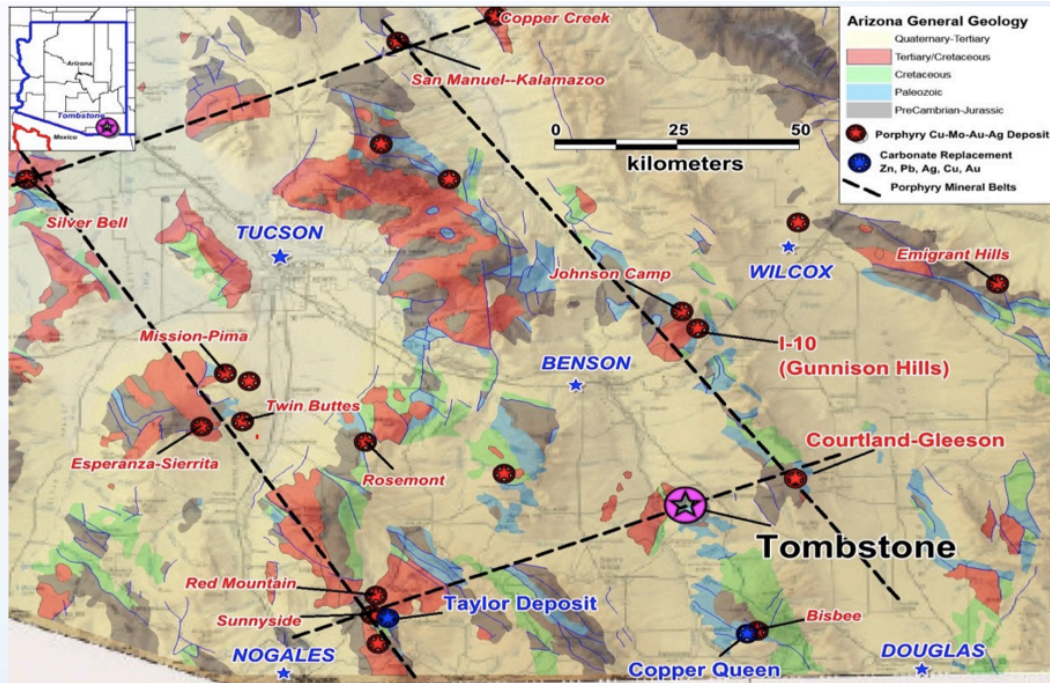
Die luftgestützte radiometrische Untersuchung ‚Total Count Response‘ lässt den Schluss zu, dass die phylisch-argilische Änderungen sogar noch Molybdän-Bodenanomalien beinhalten, und das Gold-Kupfer-Porphy-Gebiet mit Höchstwerten von bis zu 308 ppm Mo über ein Gebiet von 500 m x 600 m beherbergen könnte.

Beeindruckende Anomalien der Wiederaufladbarkeit wurden auch bei den untertage auftretenden Diatrembrekzien auf ‚Purissima East‘ entdeckt, die mit Anomalien des Goldbodens zusammenfallen. Eine mehr als 600 m breite, hufeisenförmige Anomalie der Wiederaufladbarkeit umgibt die Mine ‚La Purissima‘ und ‚Glory Hole‘, wo hochgradige Goldproben mit bis zu **44,6 g/t in einer 1,0 m** langen Schlitzprobe gefunden wurde. Weitere Proben lieferten Gehalte von bis zu **5,94 g/t Gold**, im selben Gebiet.

Das Ziel ‚Estrella‘ enthält mehrere Anomalien der Wiederaufladbarkeit, vor allem in der nördlichen Hälfte des Ziels in einer Tiefe von 25 m bis 150 m und in der südlichen Hälfte in tieferen Tiefen. Die nordwestliche Anomalie der Wiederaufladbarkeit weitet sich aus und wandert in südöstlicher Richtung zu einer beträchtlichen tieferen Anomalie und, was am wichtigsten ist, unter postmineralischem Vulkangestein. Die Anomalie der Wiederaufladbarkeit misst 1,2 km x 0,8 km, wobei höhere ‚IP‘-Antworten als verbreitete Sulfide interpretiert werden.

Ein weiteres absolutes Novum ist, dass der Großteil der Liegenschaft, an der Aztec 75 % hält, noch nicht bebohrt wurde. Allerdings, und da sind sich die Geologen und das Management einig, dass noch Mega-Potenzial vorhanden sein sollte, da man jetzt schon weiß, dass die Mineralisierung in der Tiefe weiter offen ist!

Neben diesem interessanten Projekt besitzt **Aztec Minerals Corp. (ISIN: CA0548271000 / WKN: A2DRF0 / TSX-V: AZT)** noch ein historisches Bergbauprojekt namens ‚Tombstone‘, dessen Ressourcengebiet sich über rund 164 Hektar erstreckt. Der Südosten Arizona, wo sich das ‚Tombstone‘-Projekt befindet, ist eine für Rohstoffe bekannte und Investoren beliebte Region. Die Infrastruktur von Aztecs ‚Tombstone‘-Projekt ist hervorragend, da hier bereits schon früher auf zwei Minen Bergbau betrieben wurde.



- Arizona Mining acquired the small, historic Hermosa Silver district, discovered the massive Taylor CRD deposit (100 million tonnes @ 10% ZnEq) below and beyond the shallow lead-zinc-silver veins, and attracted a \$1.8 billion take-over by South 32. Tombstone is the nearest historic silver district with Taylor potential

MISSION DISCOVERY



Quelle: Aztec Minerals

Einige der reichsten historischen Vorkommen kamen von der ‚Grand Central‘- und der ‚Contention‘-Mine, die sich beide auf dem Projektareal befinden. **Und nun aufgepasst! Die Durchschnittsgehalte der damaligen Produktion lagen bei unglaublichen 892 g/t Silber, 7,2 g/t Gold und 2,25 % Blei.** Sporadisch wurde bis 1980 auf der ‚Contention‘-Mine auch untertage abgebaut, wonach bis Anfang der 1990er Jahre wieder Abbau aus einer Tagebaumine erfolgte.

Zwischen 1980 und Anfang 1990 wurden rund **1,86 Mio. Tonnen Material mit durchschnittlich 38,9 g/t Silber und 0,62 g/t Gold** verarbeitet, aus denen **1,1 Mio. Unzen Silber und 20.000 Unzen Gold** gewonnen wurden.

Die im Jahr 1989 von Santa Fe Gold gebohrten sieben Bohrlöcher über eine Gesamtlänge von 4.803 m konzentrierten sich auf den Bereich der westlichen Grundstücksgrenze auf eine tiefere, hochgradige polymetallische ‚CRD‘-Mineralisierung. Und das war, wie sich herausstellte, eine gute Idee. Denn jedes der Bohrlöcher durchteufte eine halbmassive ‚Sulfid-CRD‘-Mineralisierung.

Aztec Minerals und Arizona Minings Bohrergergebnisse im Direktvergleich!

Nach einigen bereits abgeschlossenen Explorationsarbeiten auf seiner damaligen ‚Hermosa‘-Liegenschaft in Santa Cruz, Arizona, stieß Arizona Mining auf z.B. **65,3 Gramm pro Tonne Silber, 7,3 % Zink und 6,2 % Blei**, in denen sich ein Abschnitt mit **127,5 g/t Silber, 17,4 % Zink und 12,6 % Blei** über 27,4 m befand.

Die ‚RC‘-Bohrungen („Rückspülbohrungen“), die durch das Unternehmen USMX im Jahr 1993 am Nordende von Aztecs ‚Contention‘-Grube durchgeführt wurden und auf eine oberflächennahe epithermale Gold-Silber-Mineralisierung bis in eine Tiefe von etwa 85 m abzielte lieferten mit z.B. **1,61 g/t Gold und 91,2 g/t Silber über 44,2 m; 1,42 g/t Gold und 28,6 g/t Silber über 68,6 m; 1,73 g/t Gold und 35,3 g/t Silber über 38,1 m und 2,65 g/t Gold und 37,6 g/t Silber über 30,5 m vergleichbare Spitzenergebnisse, und das in einem deutlich früherem Explorationsstadium. Nicht vergessen dürfen wir in diesem Zusammenhang die Grabenproben mit sagenhaften 3.178 g/t Silber und 23,5 g/t Gold!**

Aztec Minerals Corp. im Schnellüberblick!

- Interessante Kombination aus großen Polymetallischen- und Edelmetallentdeckungen!
- Erkundung von „Elefantenvorkommen“, die für große Bergbauunternehmen attraktiv sind!
- Erfahrenes Management und Vorstand mit nachgewiesener Erfolgsbilanz bei der Wertschöpfung!
- Attraktive Kapitalstruktur mit nur 41 Millionen ausgegebenen Aktien! Die Marktkapitalisierung liegt bei unter 11 Mio. CAD, so dass die Firma noch keiner auf dem Schirm hat!
- Zwei Top-Projekte in den bergbaufreundlichen Jursidktionen Nordamerika und Mexiko!
- Außergewöhnliches ‚CRD‘-Zink-Blei-Kupfer-Silber-Potenzial beim ‚Tombstone‘-Projekt in Arizona!
- Hochgradige Porphyr-Gold-Kupfer-Entdeckung beim ‚Cervantes‘-Projekt in Sonora, Mexiko!
- Mehrere kursbeeinflussende Katalysatoren für die Aktionäre erwarten wir noch in den kommenden Monaten, vor allem durch Bohrungen auf zwei „Elefantenzielen“ auf ‚Tombstone‘!

<iframe width="630" height="360"
src="https://www.youtube.com/embed/cgRBGeVFARw" frameborder="0"
allow="accelerometer; autoplay; encrypted-media; gyroscope; picture-in-picture"
allowfullscreen></iframe>

Unser Fazit:

Wir sehen auf beiden Projekten von **Aztec Minerals Corp. (ISIN: CA0548271000 / WKN: A2DRF0 / TSX-V: AZT)** enormes Potenzial. Wenn mehr Explorationsergebnisse kommen,

können wir uns vorstellen, dass hier einige Interessenten aktiv werden und sogar früher zuschlagen als wir uns jetzt vorstellen können.

Interessant in diesem Zusammenhang wird auch sein, wie sich der Minengigant Coeur Mining, der immerhin 9,9 % der Aztec-Aktien besitzt, verhält.

Die noch nötigen Finanzierungsrunden werden wahrscheinlich kein Problem darstellen, da, wie wir gehört haben, schon Interessenten vorstellig geworden sind. Da allerdings eventuell nur wenige Stücke ausgegeben werden, könnte es sein, dass einige Investoren über den Markt kaufen müssen, was einen so marktengen Titel abheben lassen sollte. Kommen Sie einem solchen Ausbruch zuvor!

Spätestens mit Bohrbeginn kann jeden Tag mit einem Volltreffer gerechnet werden, da hochgradige Mineralisierungen bereits sehr oberflächennah anzutreffen sind. Beispielhaft wollen wir noch einmal an die Grabenproben mit **3.178 g/t Silber und 23,5 g/t Gold** erinnern, die das Mega-Potenzial verdeutlichen.

Viele Grüße und maximalen Erfolg bei Ihren Investments!
Ihr JS Research-Team

Risikohinweise und Haftungsausschluss: Wir weisen ausdrücklich darauf hin, dass wir keine Haftung für die Inhalte externer Verlinkungen übernehmen. Jedes Investment in Wertpapiere ist mit Risiken behaftet. Aufgrund von politischen, wirtschaftlichen oder sonstigen Veränderungen kann es zu erheblichen Kursverlusten kommen. Dies gilt insbesondere bei Investments in (ausländische) Nebenwerte sowie in Small- und Microcap-Unternehmen; aufgrund der geringen Börsenkaptalisierung sind Investitionen in solche Wertpapiere höchst spekulativ und bergen ein extrem hohes Risiko bis hin zum Totalverlust des investierten Kapitals. Darüber hinaus unterliegen die bei JS Research UG (haftungsbeschränkt) vorgestellten Aktien teilweise Währungsrisiken. Die von JS Research UG (haftungsbeschränkt) für den deutschsprachigen Raum veröffentlichten Hintergrundinformationen, Markteinschätzungen und Wertpapieranalysen wurden unter Beachtung der österreichischen und deutschen Kapitalmarktvorschriften erstellt und sind daher ausschließlich für Kapitalmarktteilnehmer in der Republik Österreich und der Bundesrepublik Deutschland bestimmt; andere ausländische Kapitalmarktregelungen wurden nicht berücksichtigt und finden in keiner Weise Anwendung. Die Veröffentlichungen von JS Research UG (haftungsbeschränkt) dienen ausschließlich zu Informationszwecken und stellen ausdrücklich keine Finanzanalyse dar, sondern sind Promotientexte rein werblichen Charakters zu den jeweils besprochenen Unternehmen, welche hierfür ein Entgelt zahlen. Zwischen dem Leser und den Autoren bzw. dem Herausgeber kommt durch den Bezug der JS Research UG (haftungsbeschränkt)-Publikationen kein Beratungsvertrag zu Stande. Sämtliche Informationen und Analysen stellen weder eine Aufforderung noch ein Angebot oder eine Empfehlung zum Erwerb oder Verkauf von Anlageinstrumenten oder für sonstige Transaktionen dar. Jedes Investment in Aktien, Anleihen, Optionen oder sonstigen Finanzprodukten ist – mit teils erheblichen – Risiken behaftet. Die Herausgeberin und Autoren der JS Research UG

(haftungsbeschränkt)-Publikationen sind keine professionellen Investmentberater!!! Deshalb lassen Sie sich bei ihren Anlageentscheidungen unbedingt immer von einer qualifizierten Fachperson (z.B. durch Ihre Hausbank oder einen qualifizierten Berater Ihres Vertrauens) beraten. Alle durch JS Research UG (haftungsbeschränkt) veröffentlichten Informationen und Daten stammen aus Quellen, die wir zum Zeitpunkt der Erstellung für zuverlässig und vertrauenswürdig halten. Hinsichtlich der Korrektheit und Vollständigkeit dieser Informationen und Daten kann jedoch keine Gewähr übernommen werden. Gleiches gilt für die in den Analysen und Markteinschätzungen von JS Research UG (haftungsbeschränkt) enthaltenen Wertungen und Aussagen. Diese wurden mit der gebotenen Sorgfalt erstellt. Eine Verantwortung oder Haftung für die Richtigkeit und Vollständigkeit der in dieser Publikation enthaltenen Angaben ist ausgeschlossen. Alle getroffenen Meinungsäußerungen spiegeln die aktuelle Einschätzung der Verfasser wider, die sich jederzeit ohne vorherige Ankündigung ändern kann. Es wird ausdrücklich keine Garantie oder Haftung dafür übernommen, dass die in den von JS Research UG (haftungsbeschränkt)-Veröffentlichungen prognostizierten Kurs- oder Gewinnentwicklungen eintreten.

Angaben zu Interessenskonflikten: Die Herausgeber und verantwortliche Autoren erklären hiermit, dass folgende Interessenskonflikte hinsichtlich des in dieser Veröffentlichung des besprochenen Unternehmens Aztec Minerals zum Zeitpunkt der Veröffentlichung bestehen: I. Autoren und die Herausgeberin sowie diesen nahestehende Consultants und Auftraggeber halten zum Zeitpunkt der Veröffentlichung Aktienbestände in Aztec Minerals und behalten sich vor, diese zu jedem Zeitpunkt und ohne Ankündigung zu verkaufen oder neue Positionen in Aztec Minerals einzugehen. II. Autoren und die Herausgeberin und Auftraggeber sowie diesen nahestehende Consultants unterhalten zum Zeitpunkt der Veröffentlichung ein Beratungsmandat mit Aztec Minerals und erhalten hierfür ein Entgelt. Autoren und die Herausgeberin wissen, dass andere Börsenbriefe, Medien oder Research-Firmen die Aktie von Aztec Minerals im gleichen Zeitraum besprechen. Daher kommt es in diesem Zeitraum zur symmetrischen Informations- und Meinungsgenerierung. Es handelt sich bei dieser Veröffentlichung von JS Research UG (haftungsbeschränkt) ausdrücklich nicht um eine Finanzanalyse, sondern um eine Veröffentlichung eines ganz deutlichen und eindeutig werblichen Charakters im Auftrag des besprochenen Unternehmens und somit als Werbung/Marketingmitteilung zu verstehen.

Gemäß §34 WpHG weise ich darauf hin, dass Jörg Schulte, JS Research UG (haftungsbeschränkt) oder Mitarbeiter des Unternehmens Aktien von Aztec Minerals halten und weiterhin jederzeit eigene Geschäfte in den Aktien der vorgestellten Unternehmen erwerben oder veräußern (z.B. Long- oder Shortpositionen) können. Auf einen Interessenkonflikt weisen wir ausdrücklich hin. Das gilt ebenso für Optionen und Derivate, die auf diesen Wertpapieren basieren. Die daraus eventuell resultierenden Transaktionen können unter Umständen den jeweiligen Aktienkurs des Unternehmens beeinflussen. Die auf den „Webseiten“, dem Newsletter oder den Research-Berichten veröffentlichten Informationen, Empfehlungen, Interviews und Unternehmenspräsentationen werden von den jeweiligen Unternehmen oder Dritten (sogenannte „third parties“) bezahlt. Zu den „third parties“ zählen z.B. Investor Relations- und Public Relations-Unternehmen, Broker oder Investoren. JS Research UG (haftungsbeschränkt) oder dessen Mitarbeiter können teilweise direkt oder indirekt für die Vorbereitung, elektronische Verbreitung und andere Dienstleistungen von den besprochenen Unternehmen oder sogenannten „third parties“ mit einer Aufwandsentschädigung entlohnt werden. Auch wenn wir jeden Bericht nach bestem Wissen und Gewissen erstellen, raten wir Ihnen bezüglich Ihrer Anlageentscheidungen noch weitere externe Quellen, wie z.B. Ihre Hausbank oder einen Berater Ihres Vertrauens,

hinzuzuziehen. Deshalb ist auch die Haftung für Vermögensschäden, die aus der Heranziehung der hier behandelten Ausführungen für die eigenen Anlageentscheidungen möglicherweise resultieren können, kategorisch ausgeschlossen. Die Depotanteile einzelner Aktien sollten gerade bei Rohstoff- und Explorationsaktien und bei gering kapitalisierten Werten nur so viel betragen, dass auch bei einem Totalverlust das Gesamtdepot nur marginal an Wert verlieren kann. Besonders Aktien mit geringer Marktkapitalisierung (sogenannte "Small Caps") und speziell Explorationswerte sowie generell alle börsennotierten Wertpapiere sind zum Teil erheblichen Schwankungen unterworfen. Die Liquidität in den Wertpapieren kann entsprechend gering sein. Bei Investments im Rohstoffsektor (Explorationsunternehmen, Rohstoffproduzenten, Unternehmen die Rohstoffprojekte entwickeln) sind unbedingt zusätzliche Risiken zu beachten. Nachfolgend einige Beispiele für gesonderte Risiken im Rohstoffsektor: Länderrisiken, Währungsschwankungen, Naturkatastrophen und Unwetter (z.B. Überschwemmungen, Stürme), Veränderungen der rechtlichen Situation (z.B. Ex- und Importverbote, Strafzölle, Verbot von Rohstoffförderung bzw. Rohstoffexploration, Verstaatlichung von Projekten), umweltrechtliche Auflagen (z.B. höhere Kosten für Umweltschutz, Benennung neuer Umweltschutzgebiete, Verbot von diversen Abbaumethoden), Schwankungen der Rohstoffpreise und erhebliche Explorationsrisiken.

Disclaimer: Alle im Bericht veröffentlichten Informationen beruhen auf sorgfältiger Recherche. Die Informationen stellen weder ein Verkaufsangebot für die besprochenen Aktien noch eine Aufforderung zum Kauf oder Verkauf von Wertpapieren dar. Dieser Bericht gibt nur die persönliche Meinung von Jörg Schulte wieder und ist auf keinen Fall mit einer Finanzanalyse gleichzustellen. Bevor Sie irgendwelche Investments tätigen, ist eine professionelle Beratung durch ihre Bank unumgänglich. Den Ausführungen liegen Quellen zugrunde, die der Herausgeber und seine Mitarbeiter für vertrauenswürdig erachten. Für die Richtigkeit des Inhalts kann trotzdem keine Haftung übernommen werden. Für die Richtigkeit der dargestellten Charts und Daten zu den Rohstoff-, Devisen- und Aktienmärkten wird keine Gewähr übernommen. Die Ausgangssprache (in der Regel Englisch), in der der Originaltext veröffentlicht wird, ist die offizielle, autorisierte und rechtsgültige Version. Diese Übersetzung wird zur besseren Verständigung mitgeliefert. Die deutschsprachige Fassung kann gekürzt oder zusammengefasst sein. Es wird keine Verantwortung oder Haftung: für den Inhalt, für die Richtigkeit, der Angemessenheit oder der Genauigkeit dieser Übersetzung übernommen. Aus Sicht des Übersetzers stellt die Meldung keine Kauf- oder Verkaufsempfehlung dar! Lesen Sie hier - <https://www.js-research.de/disclaimer-agb/> -. Bitte beachten Sie auch, falls vorhanden, die englische Originalmeldung.