



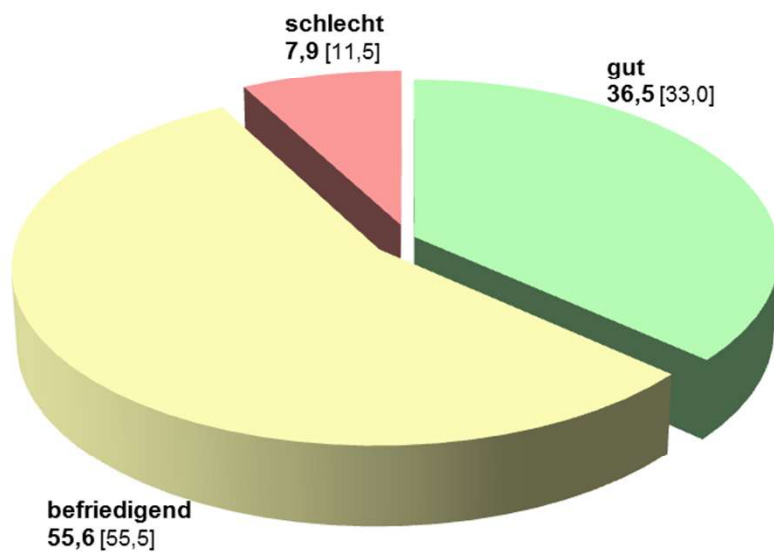
# Wirtschaftliche Lage im 2. Quartal 2013

Ergebnisse der aktuellen Konjunkturmfrage  
der IHK Heilbronn-Franken

Bild: Project Photos

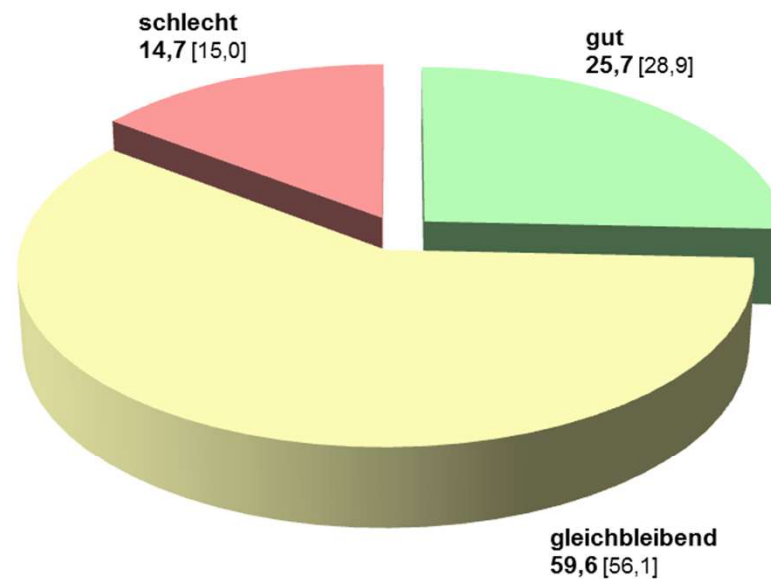
## Gesamtergebnis Konjunkturmfrage 2. Quartal 2013 [1. Quartal 2013] in Prozent

**Aktuelle Geschäftslage**



**Saldo: 28,6 [21,5]**

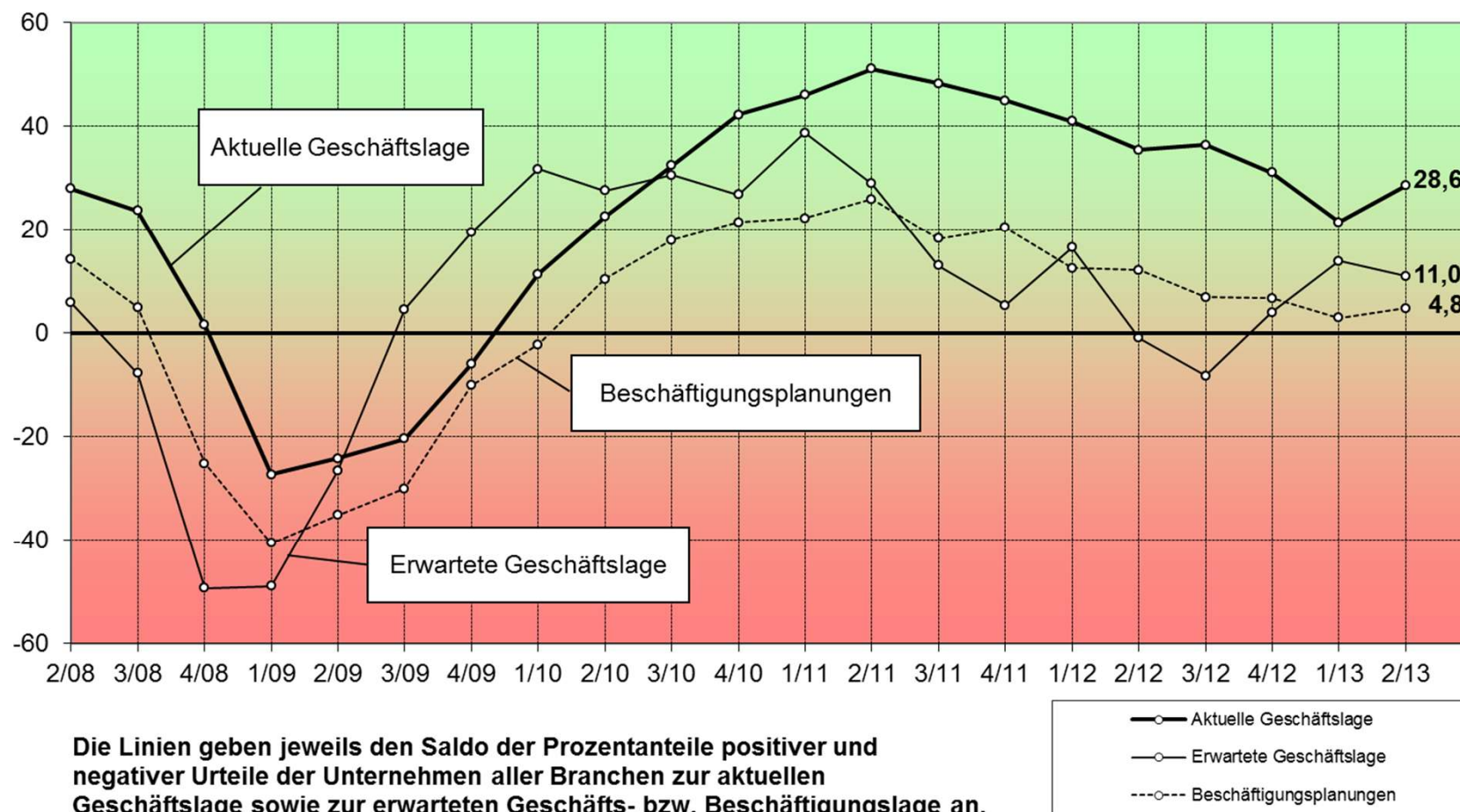
**Erwartete Geschäftslage**



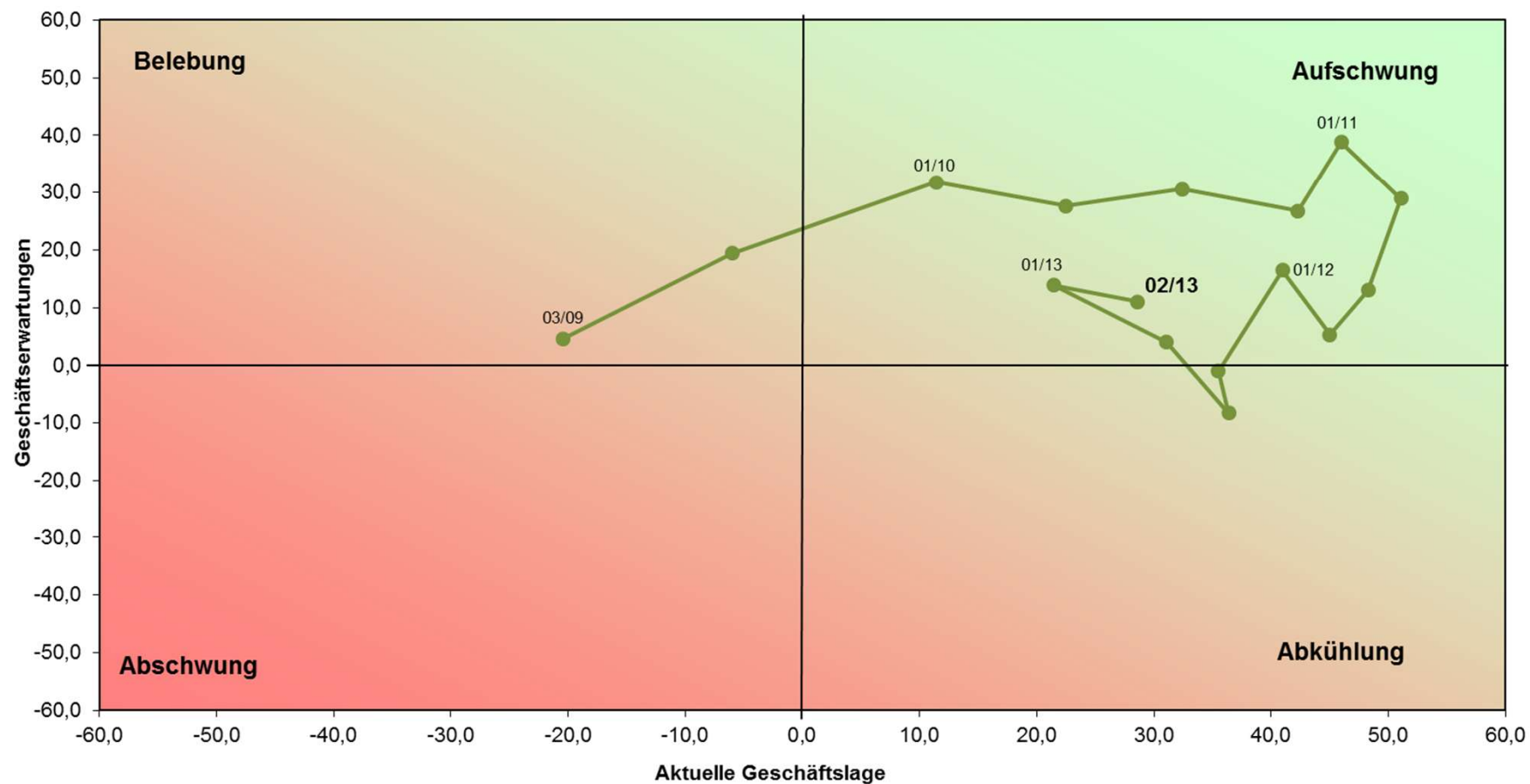
**Saldo: 11,0 [13,9]**

## Geschäftslage/Geschäftserwartung Gesamtkonjunktur

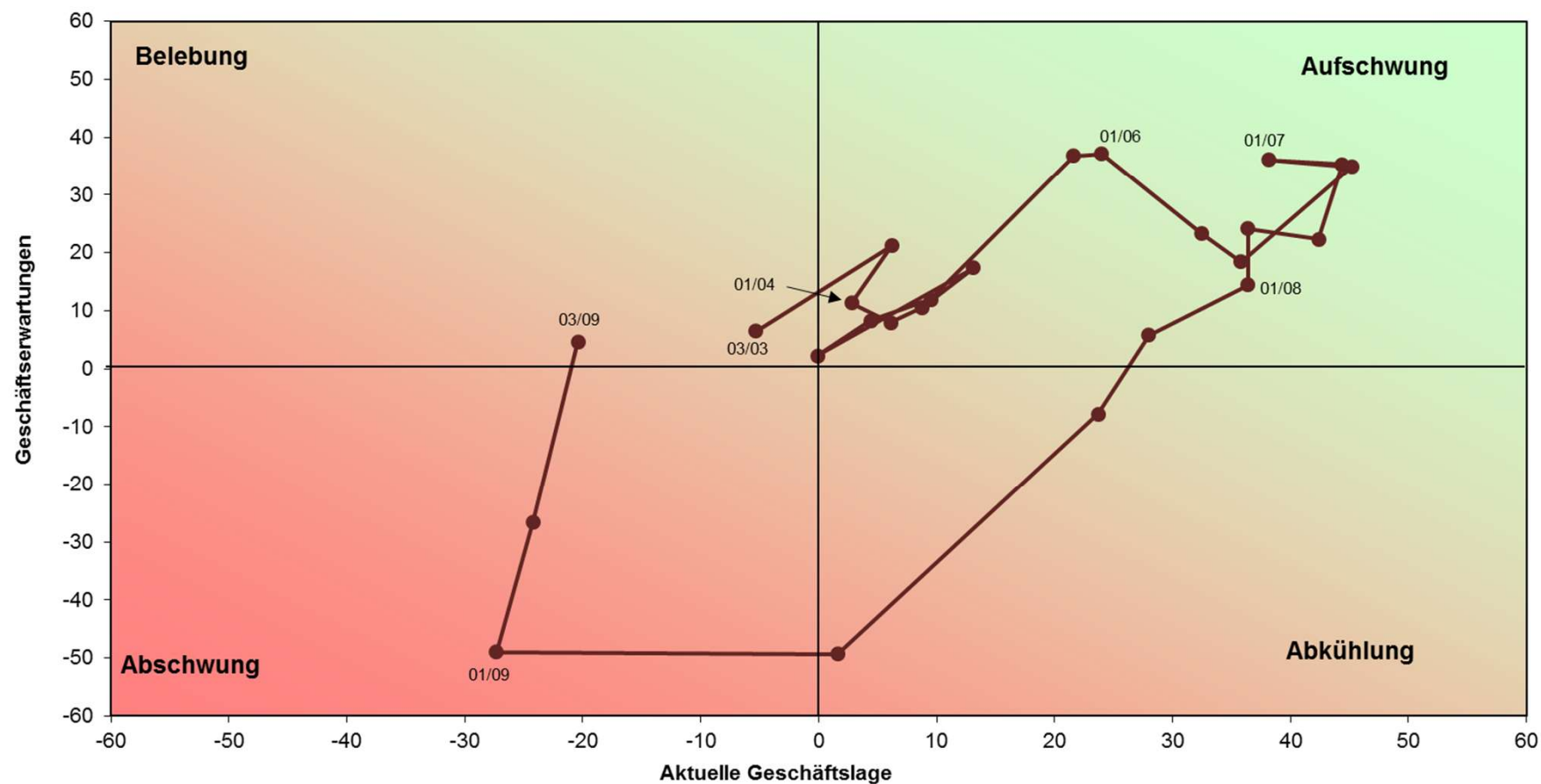
2/2008 - 2/2013



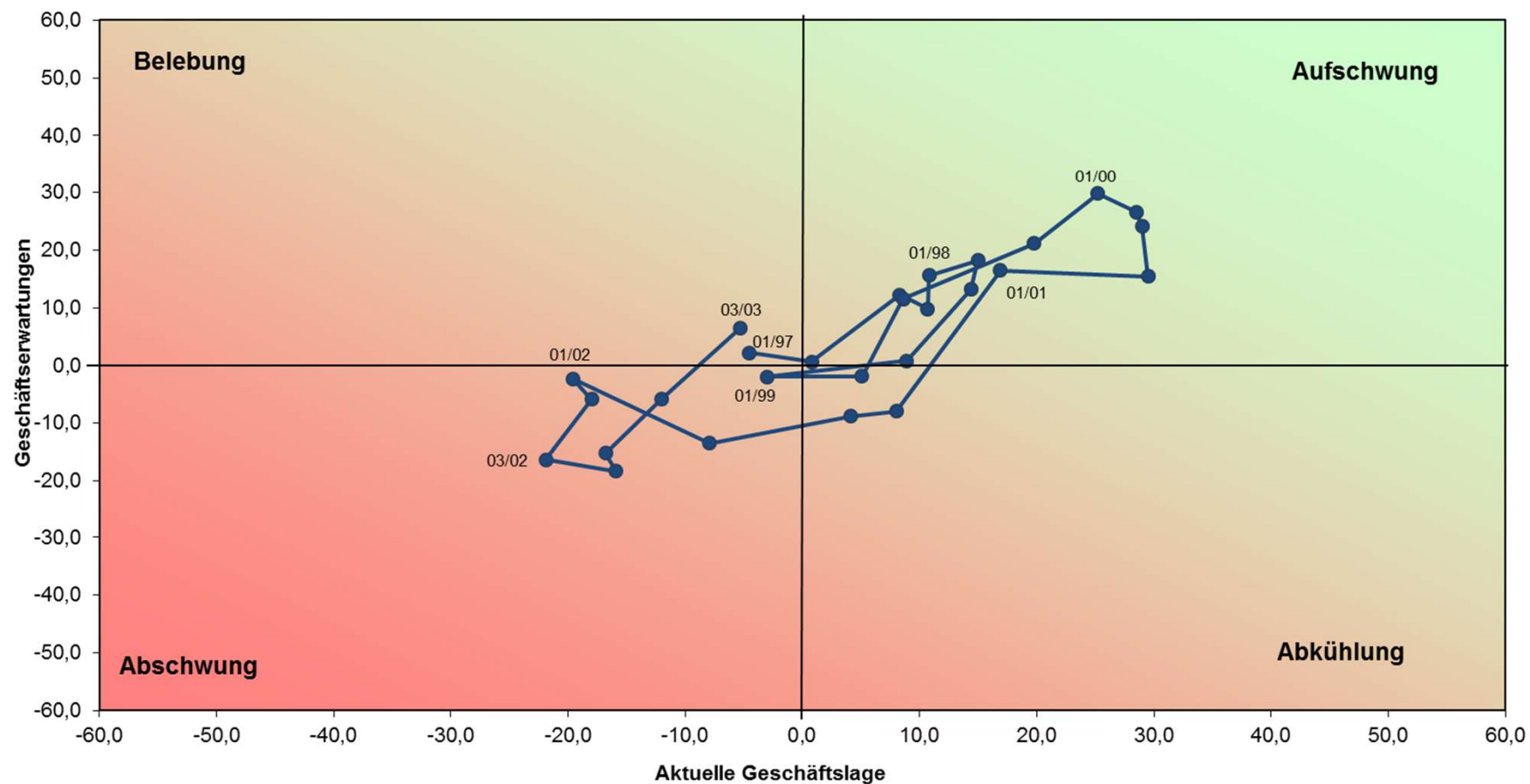
## IHK-Konjunkturuhr Geschäftslage und -erwartungen der Unternehmen



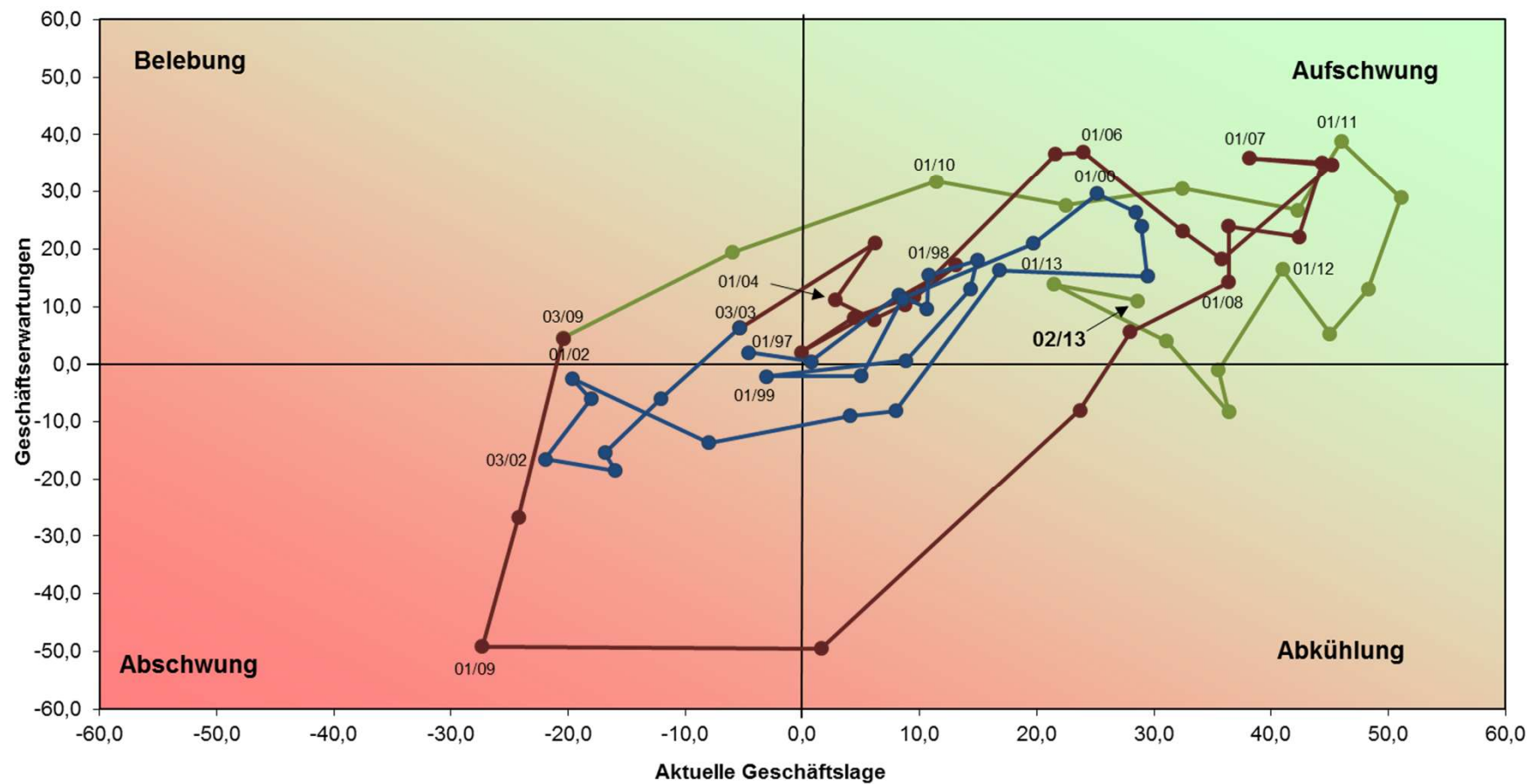
## IHK-Konjunkturuhr Geschäftslage und -erwartungen der Unternehmen



## IHK-Konjunkturuhr Geschäftslage und -erwartungen der Unternehmen

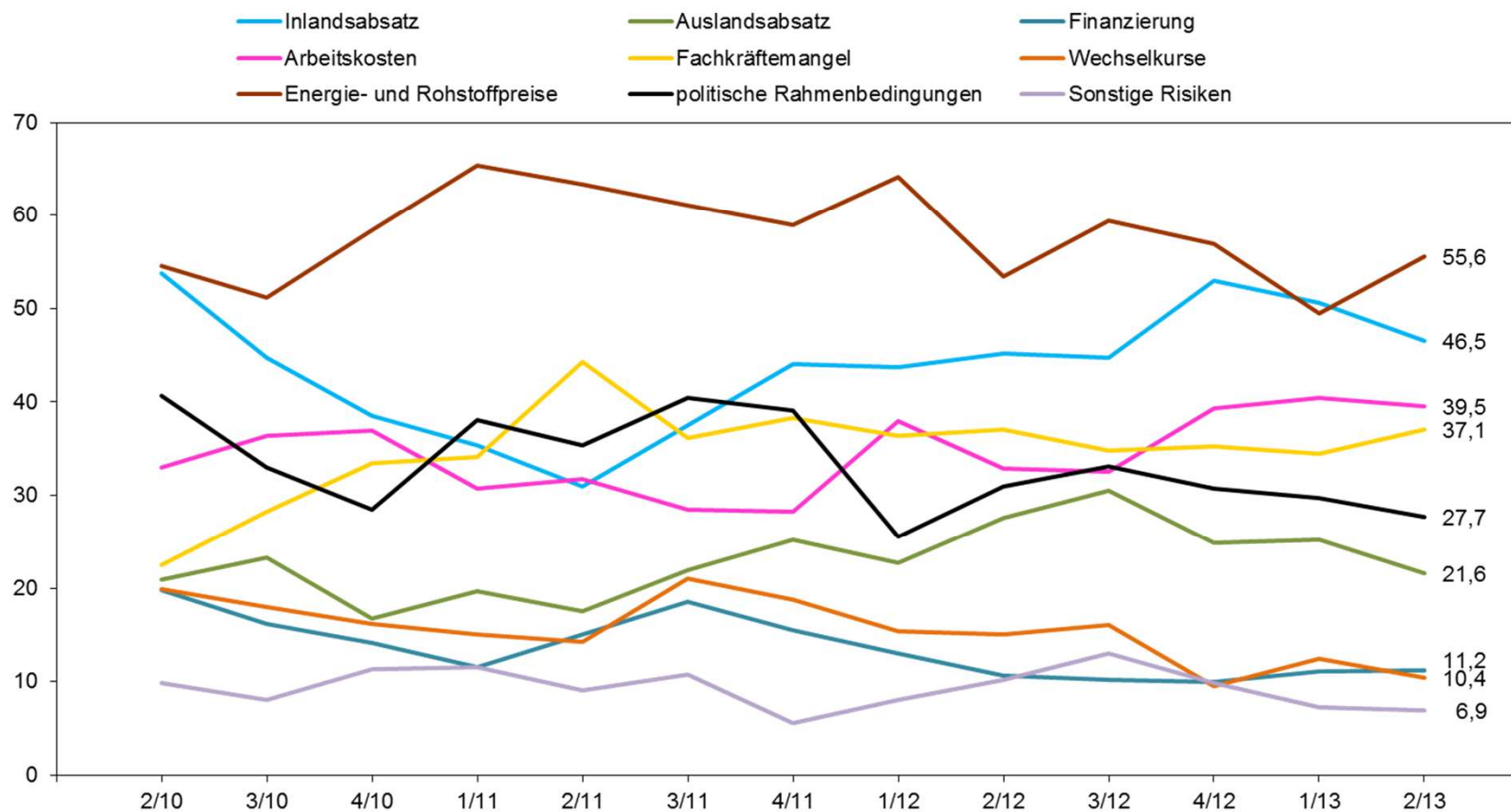


## IHK-Konjunkturuhr Geschäftslage und -erwartungen der Unternehmen



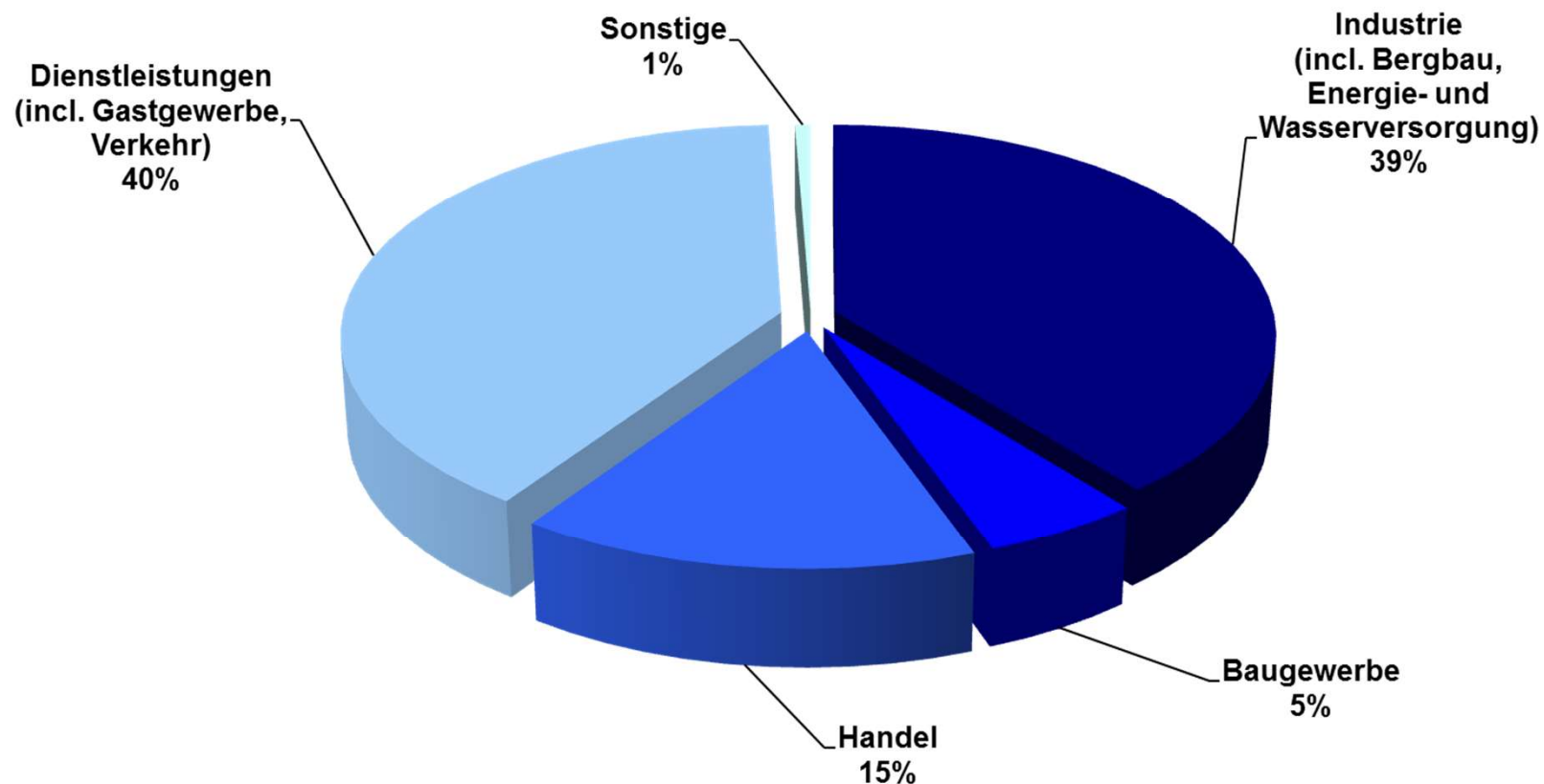


## Wo sehen Sie die größten Risiken bei der wirtschaftlichen Entwicklung Ihres Unternehmens in den kommenden 12 Monaten? (in %)





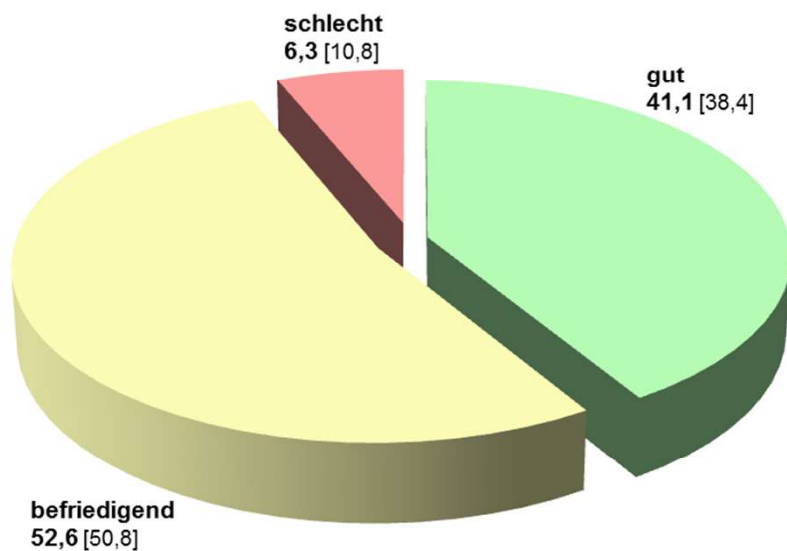
## Anteile der Branchen in der Region Heilbronn-Franken in Bezug auf sozialversicherungspflichtig Beschäftigte



Quelle: Statistisches Landesamt Baden-Württemberg, Stichtag 30. Juni 2012

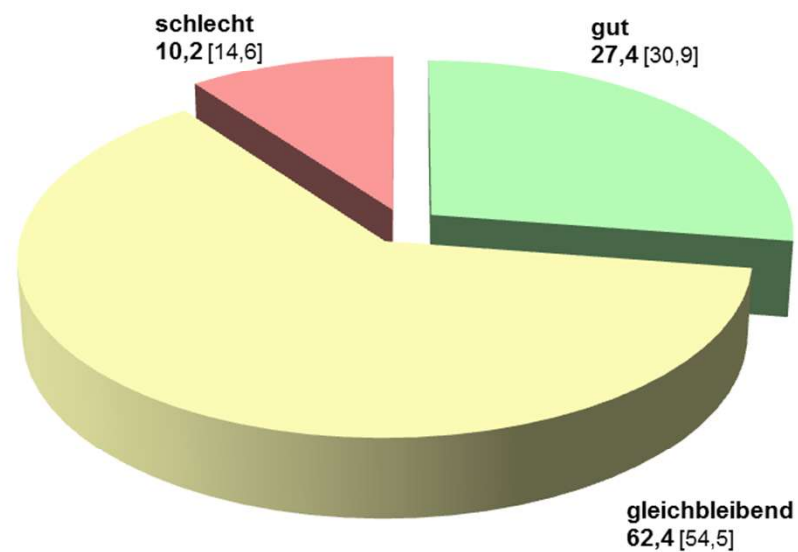
## Industrie 2. Quartal 2013 [1. Quartal 2013] in Prozent

**Aktuelle Geschäftslage**



**Saldo: 34,8 [27,6]**

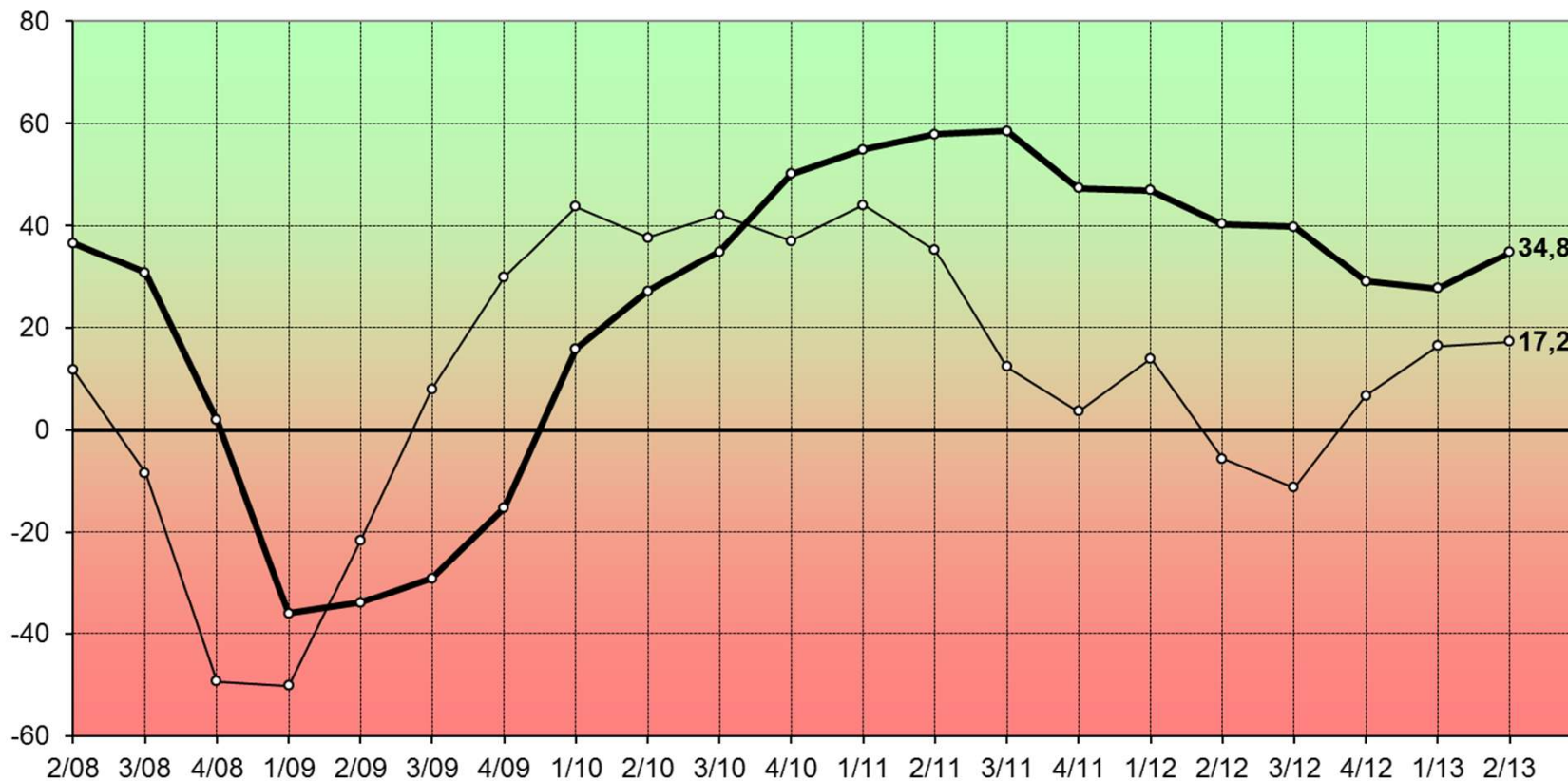
**Erwartete Geschäftslage**



**Saldo: 17,2 [16,3]**

## Industrie - Alle Branchen

2/2008 - 2/2013

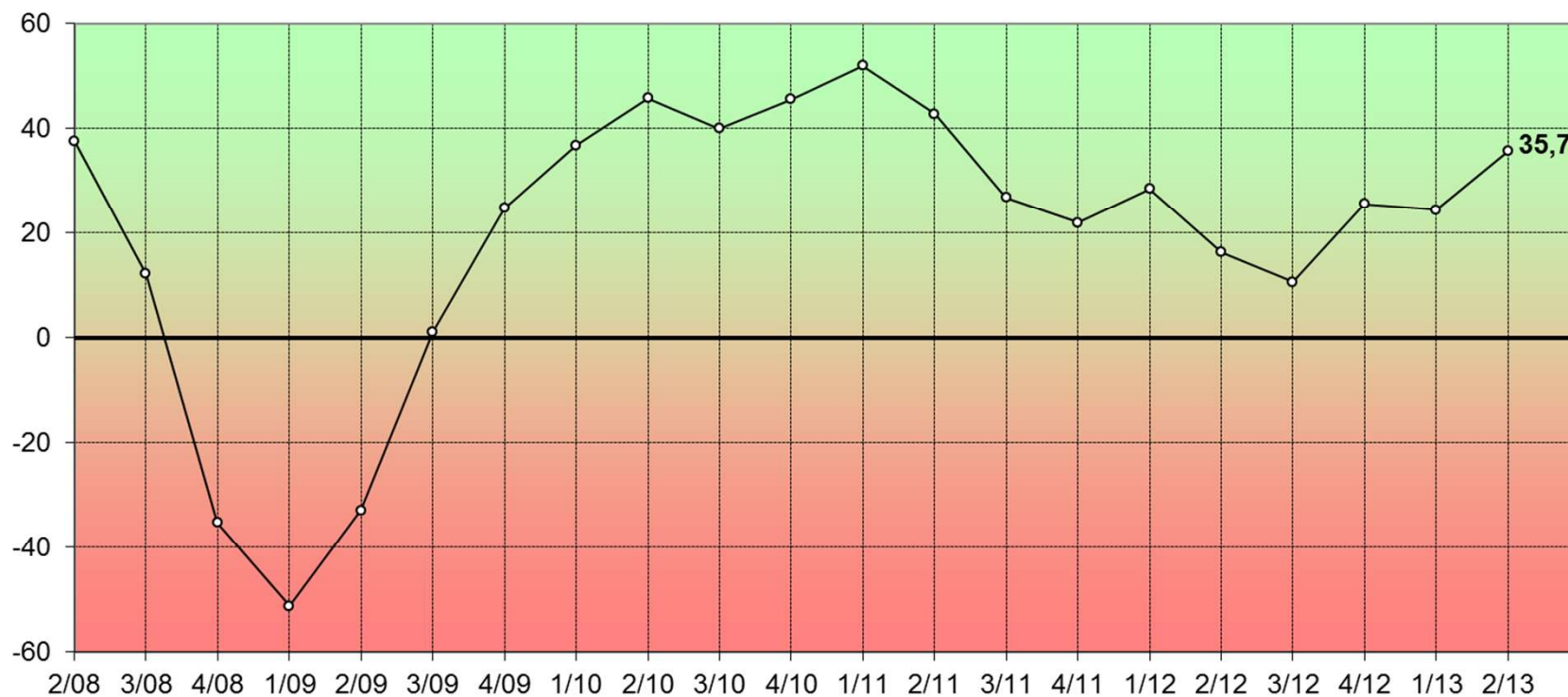


Die Linien geben jeweils den Saldo der Prozentanteile positiver und negativer Urteile der Unternehmen der Industrie zur aktuellen Geschäftslage und zur Geschäftserwartung an.

—●— Aktuelle Geschäftslage  
—○— Geschäftserwartung

## Exporterwartungen der Industrieunternehmen

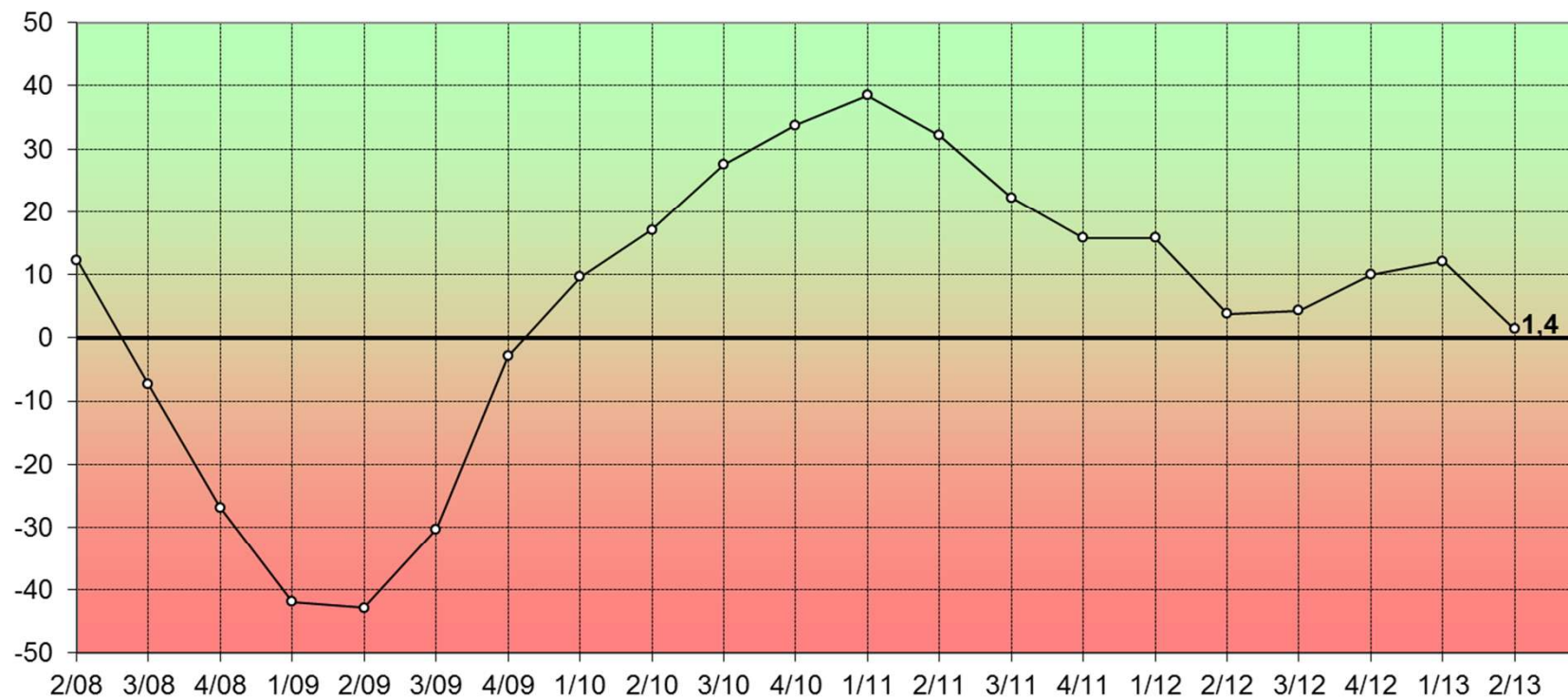
2/2008 - 2/2013



Die Linie gibt den Saldo der Prozentanteile positiver und negativer Urteile der Industrieunternehmen zu den Exporterwartungen für die nächsten zwölf Monate an.

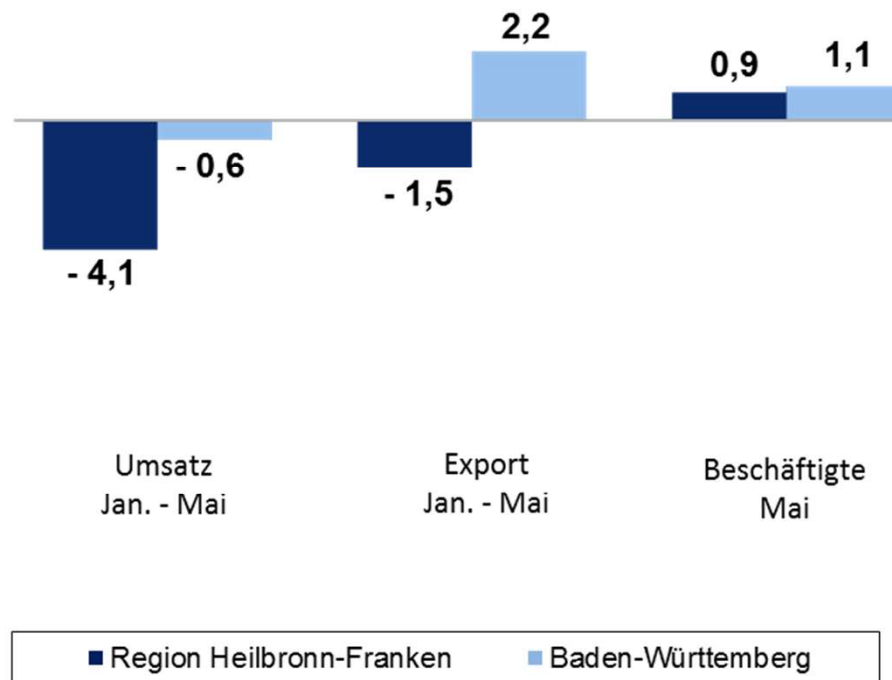
## Erwartete Investitionen Inland

2/2008 - 2/2013



Die Linie gibt den Saldo der Prozentanteile positiver und negativer Urteile der Industrieunternehmen zu den erwarteten Investitionen im Inland in den nächsten zwölf Monaten an.

## Verarbeitendes Gewerbe 2013 - Veränderungen in Prozent gegenüber dem entsprechenden Vorjahreszeitraum

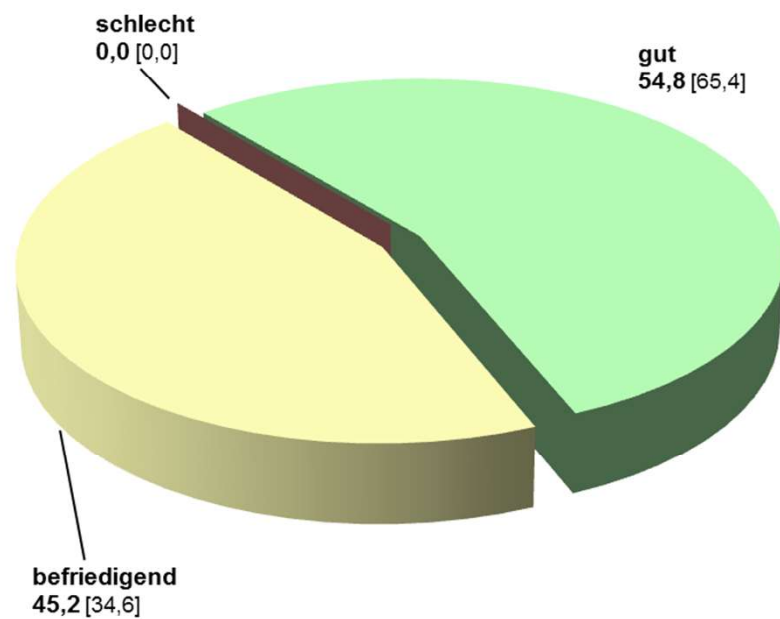


Quelle: Statistisches Landesamt Baden-Württemberg



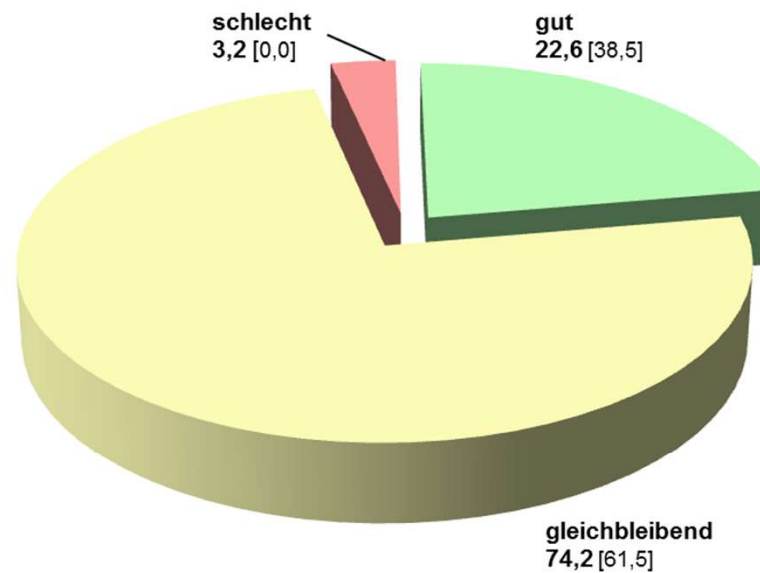
## Baugewerbe 2. Quartal 2013 [1. Quartal 2013] in Prozent

**Aktuelle Geschäftslage**



**Saldo: 54,8 [65,4]**

**Erwartete Geschäftslage**

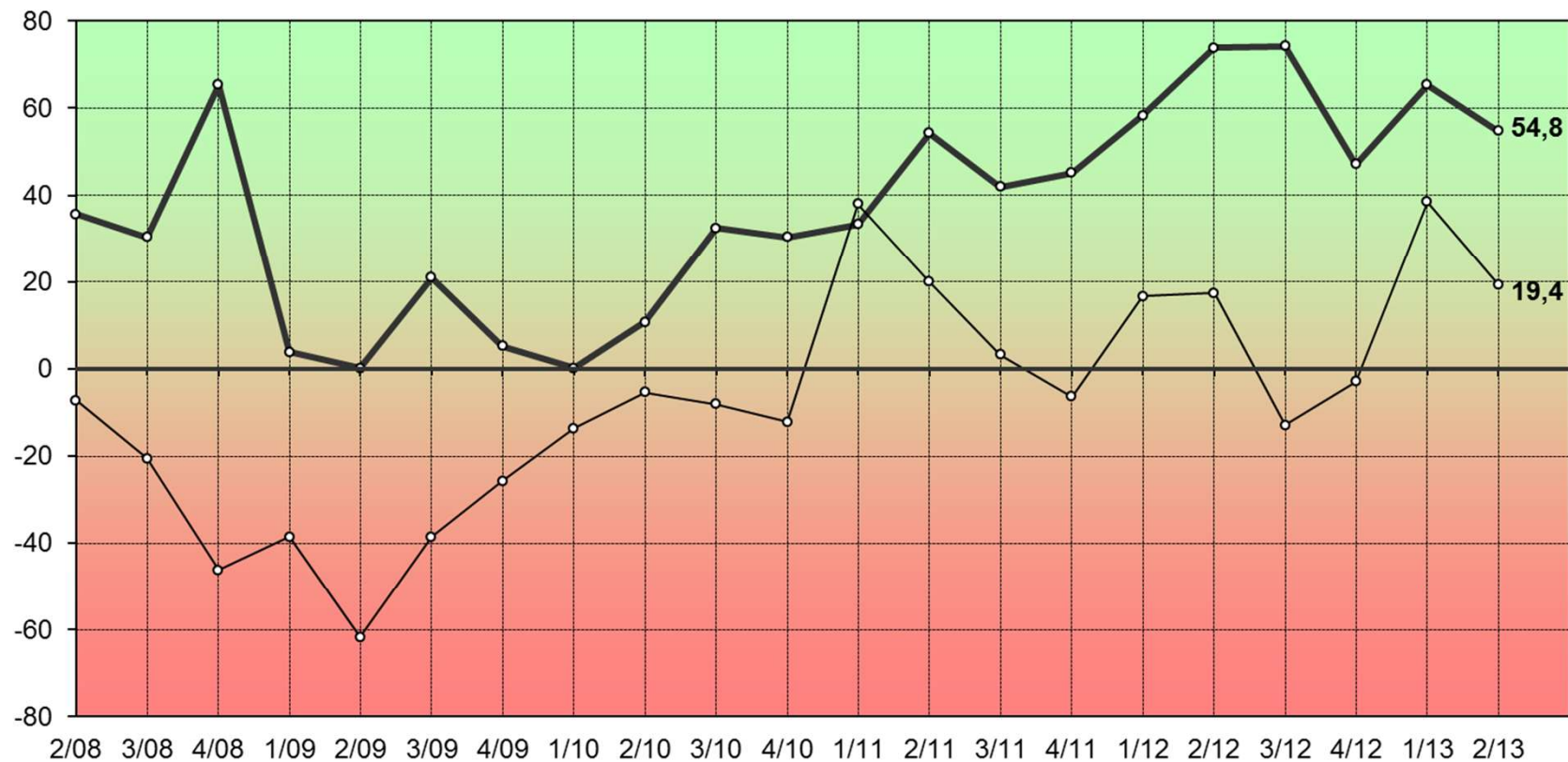


**Saldo: 19,4 [38,5]**



## Baugewerbe

2/2008 - 2/2013

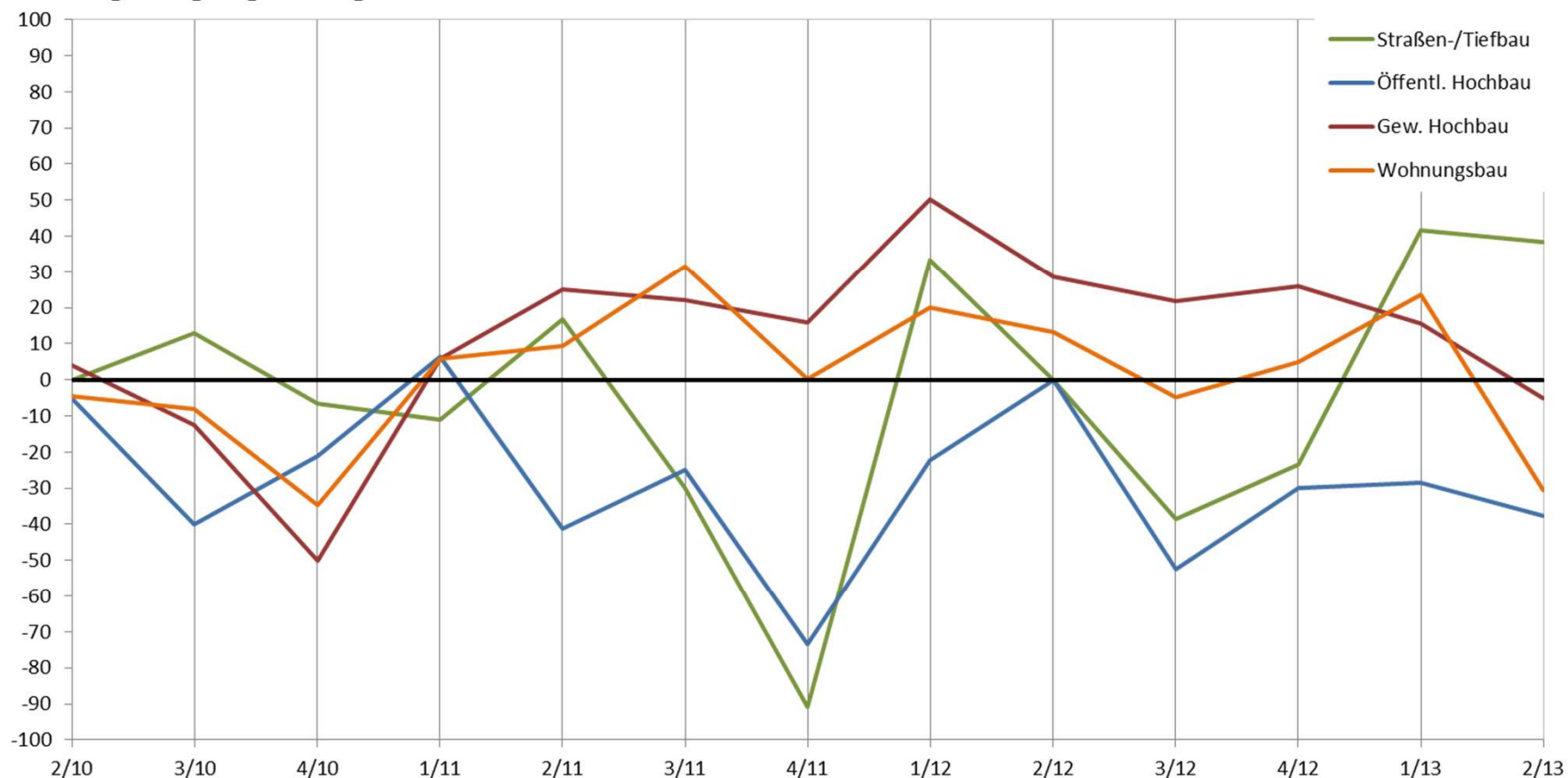


Die Linien geben jeweils den Saldo der Prozentanteile positiver und negativer Urteile der Unternehmen des Baugewerbes zur aktuellen Geschäftslage und zur Geschäftserwartung an.

—●— Aktuelle Geschäftslage  
—○— Geschäftserwartung

## Auftragseingang - Baugewerbe

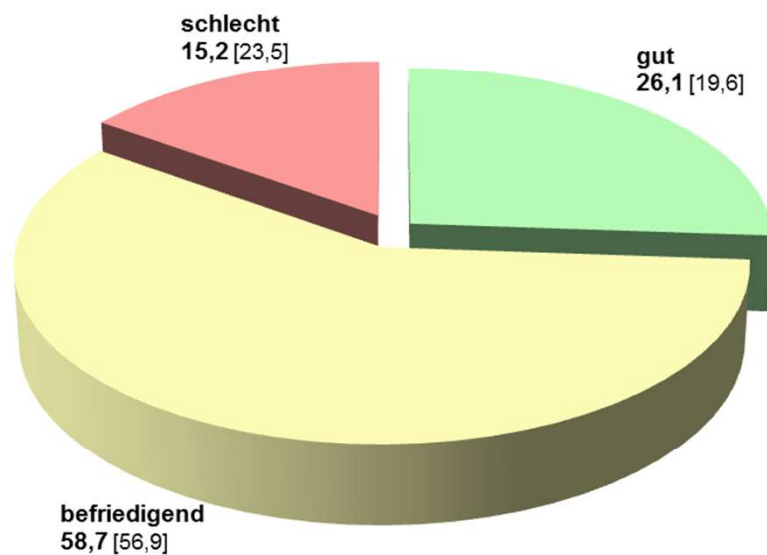
2/2010 - 2/2013



Die Linien geben jeweils den Saldo der Prozentanteile positiver und negativer Urteile der Unternehmen des Baugewerbes zum Auftragseingang an.

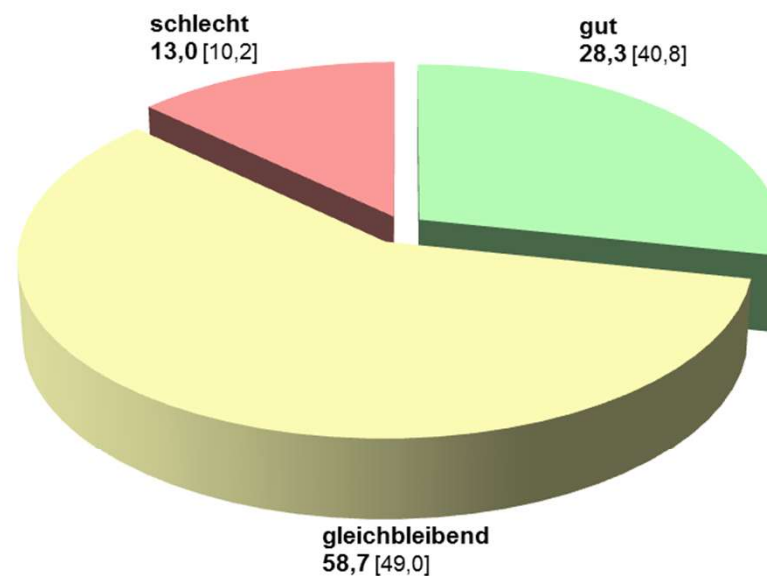
## Großhandel 2. Quartal 2013 [1. Quartal 2013] in Prozent

**Aktuelle Geschäftslage**



**Saldo: 10,9 [-3,9]**

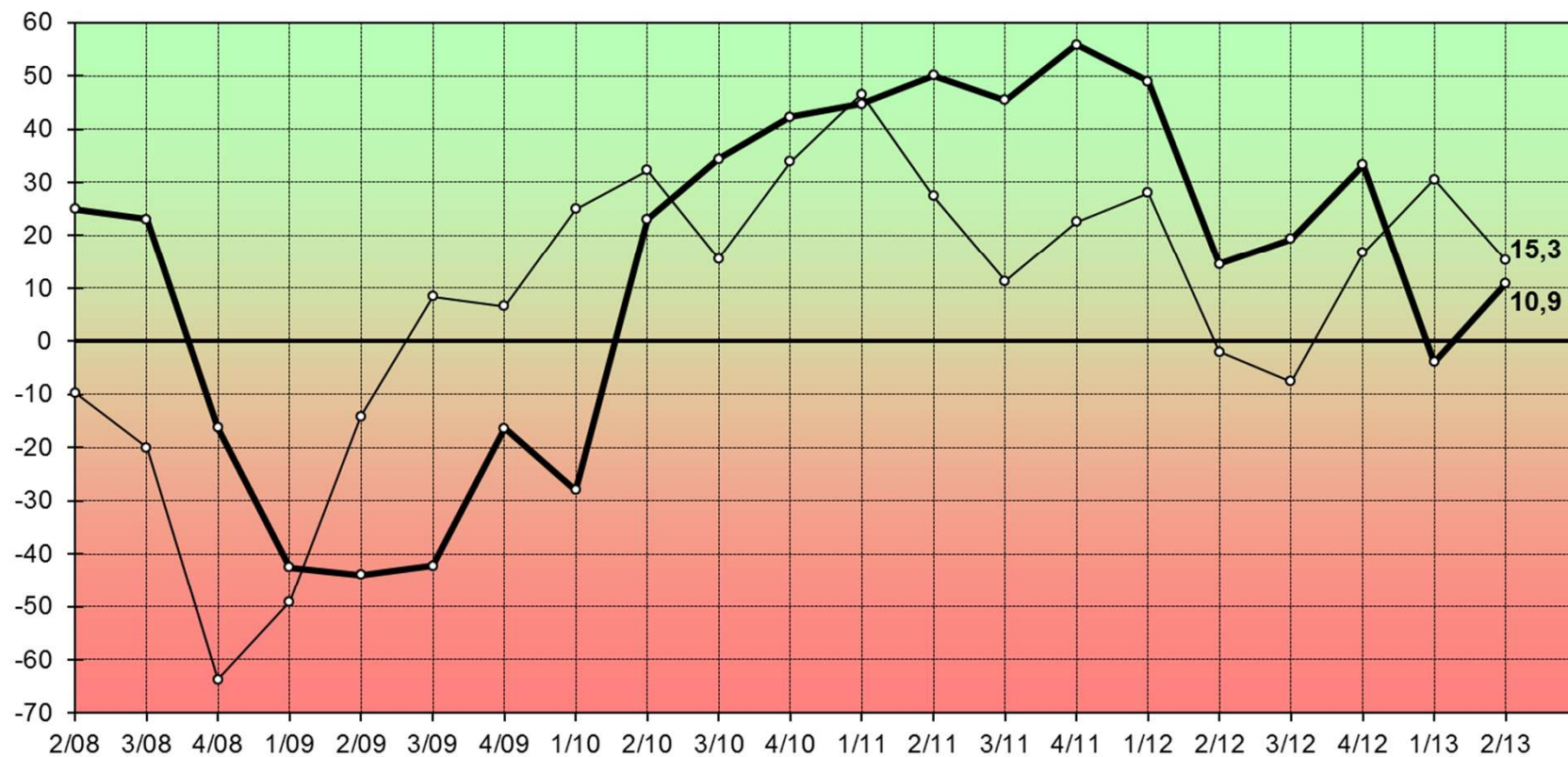
**Erwartete Geschäftslage**



**Saldo: 15,3 [30,6]**

## Großhandel \*

2/2008 - 2/2013



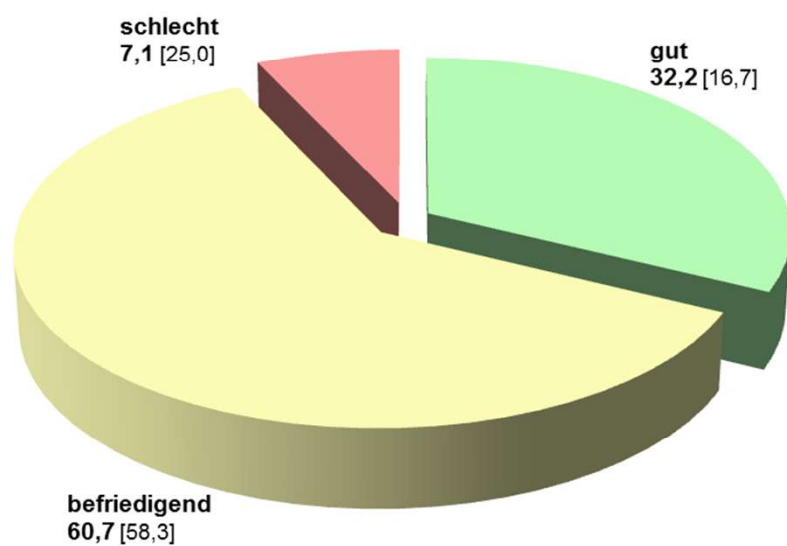
\* ohne Handel mit Kraftfahrzeugen

Die Linien geben jeweils den Saldo der Prozentanteile positiver und negativer Urteile der Unternehmen des Großhandels zur aktuellen Geschäftslage und zur Geschäftserwartung an.

—●— Aktuelle Geschäftslage  
—○— Geschäftserwartung

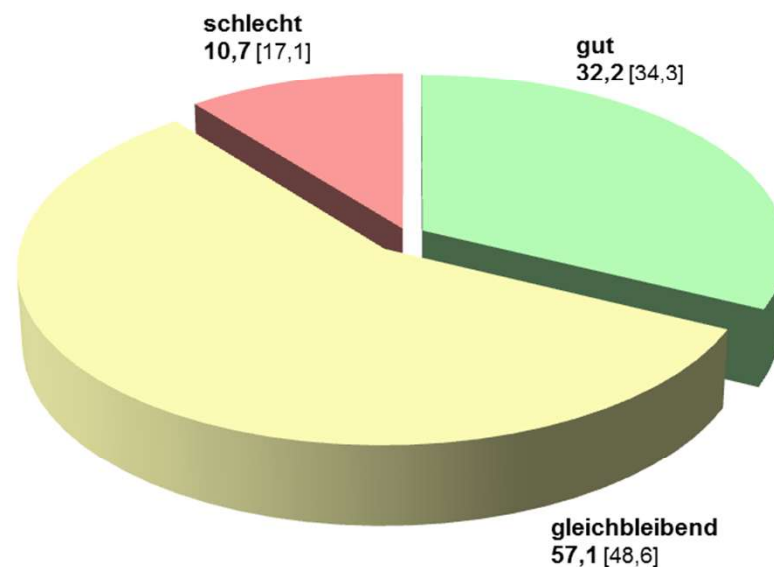
## Einzelhandel 2. Quartal 2013 [1. Quartal 2013] in Prozent

**Aktuelle Geschäftslage**



**Saldo: 25,1 [-8,3]**

**Erwartete Geschäftslage**

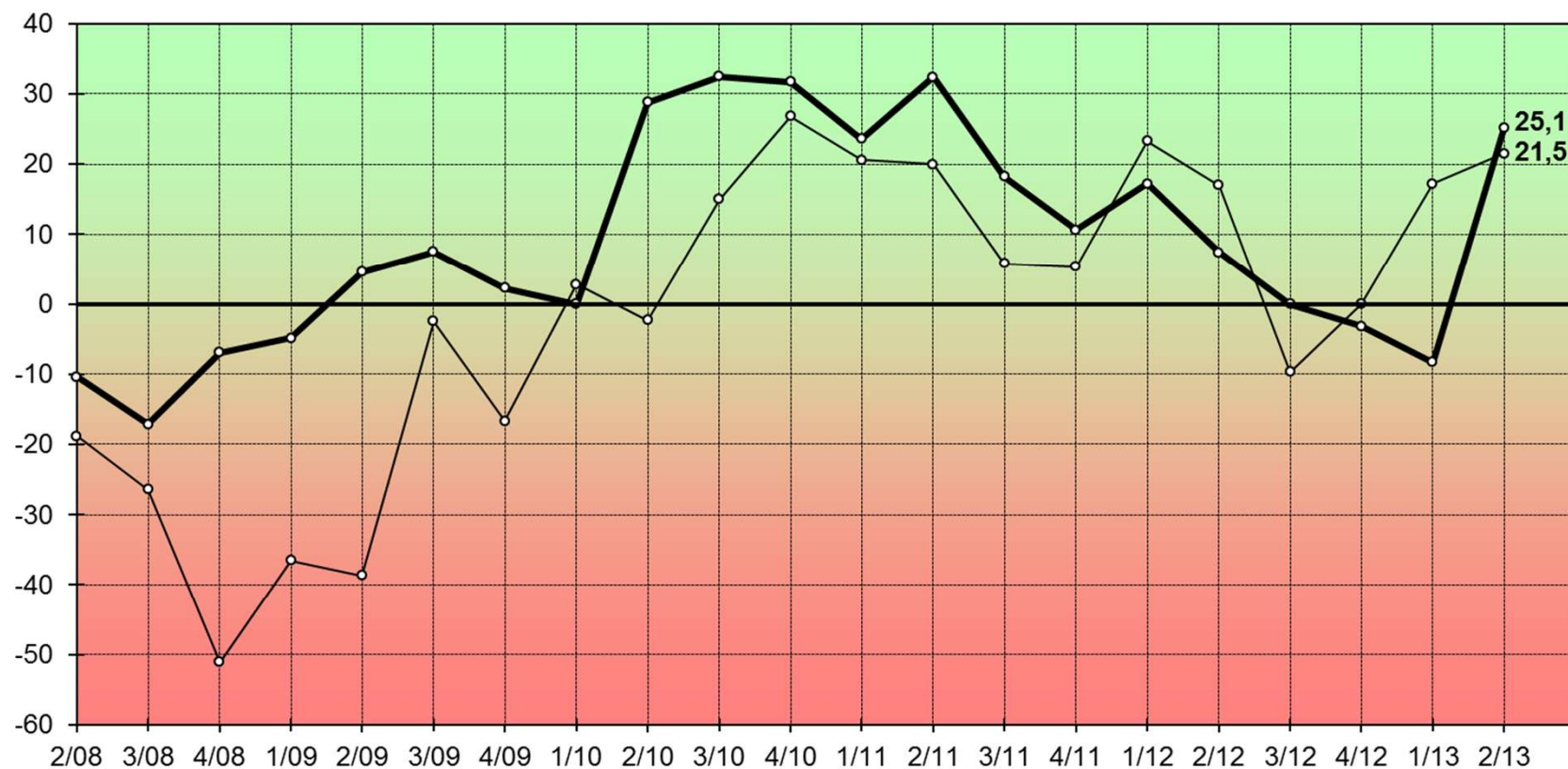


**Saldo: 21,5 [17,2]**



## Einzelhandel \*

2/2008 - 2/2013

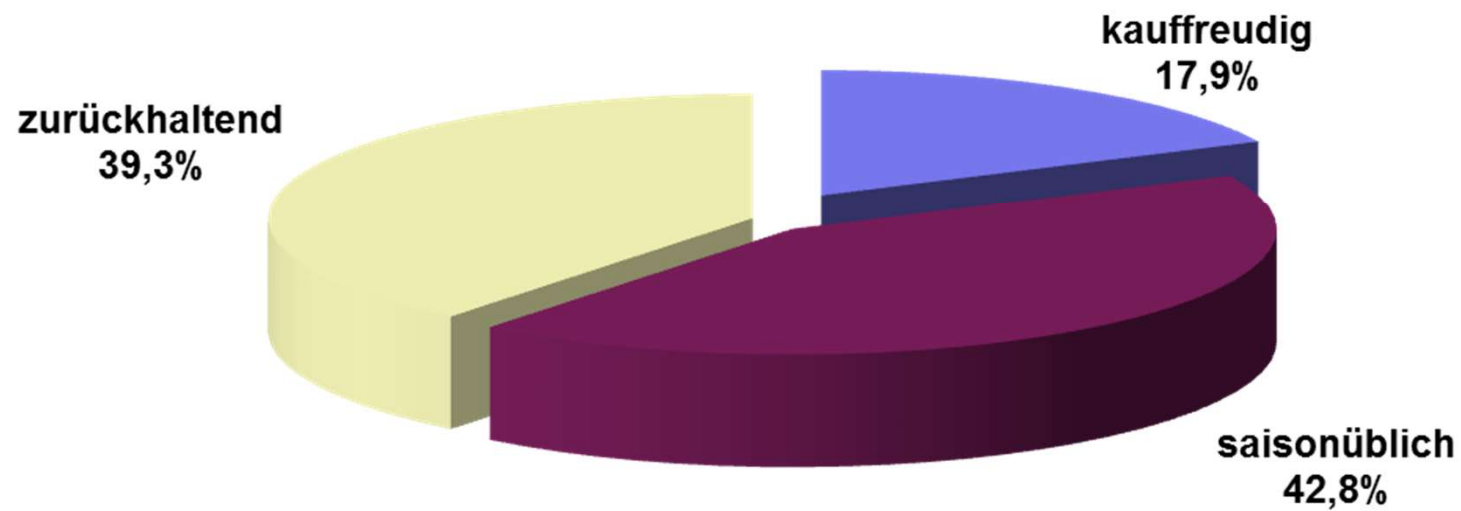


\* ohne Handel mit Kraftfahrzeugen

Die Linien geben jeweils den Saldo der Prozentanteile positiver und negativer Urteile der Unternehmen des Einzelhandels zur aktuellen Geschäftslage und zur Geschäftserwartung an.

—●— Aktuelle Geschäftslage  
—○— Geschäftserwartung

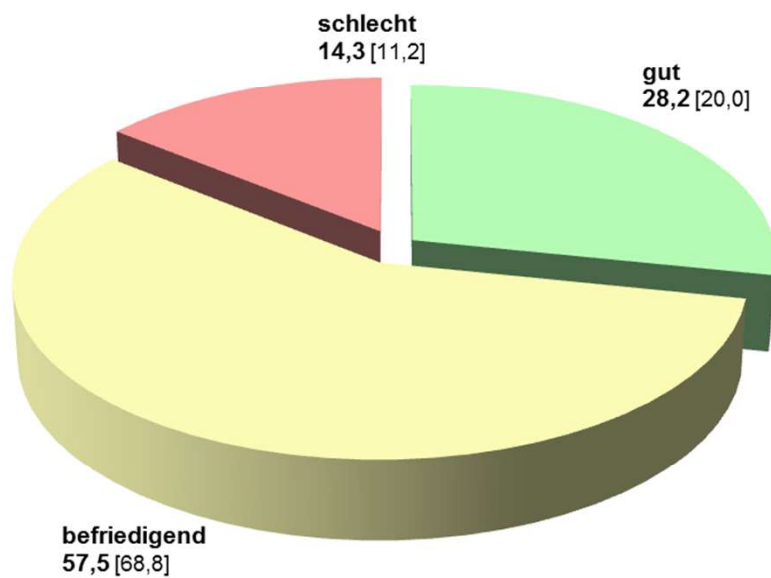
## Kaufverhalten der Kunden im Einzelhandel 2. Quartal 2013





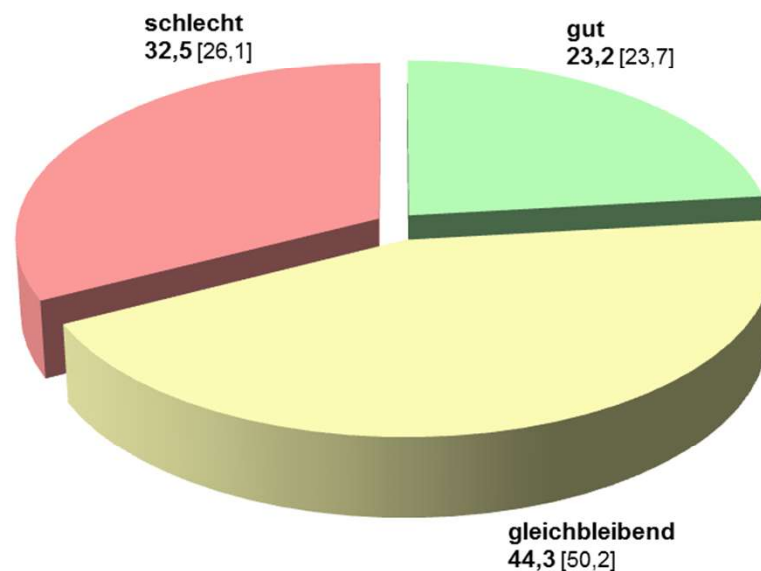
## Dienstleistungen 2. Quartal 2013 [1. Quartal 2013] in Prozent

**Aktuelle Geschäftslage**



**Saldo: 13,9 [8,8]**

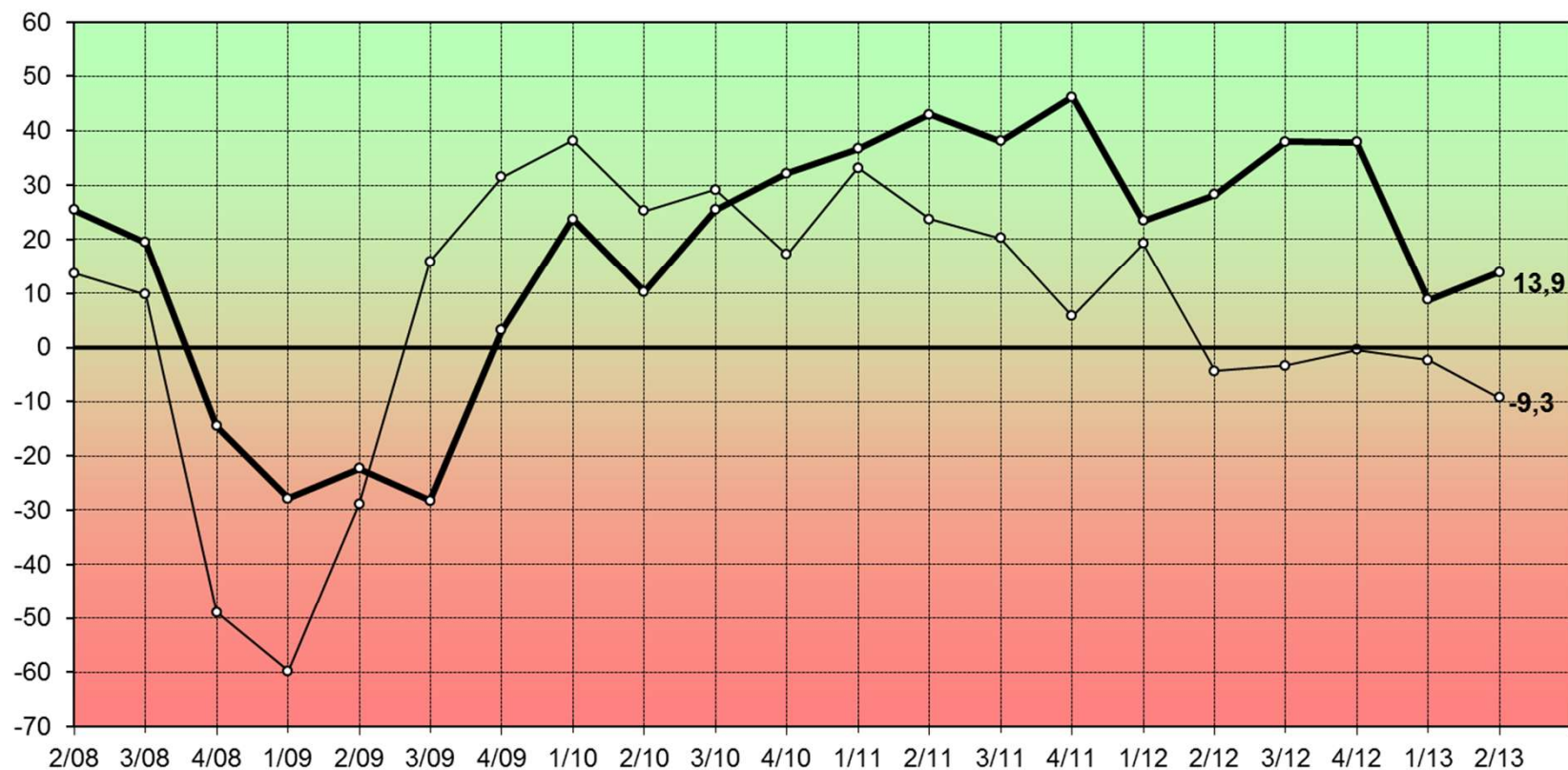
**Erwartete Geschäftslage**



**Saldo: -9,3 [-2,4]**

## Dienstleistungen \*

2/2008 - 2/2013



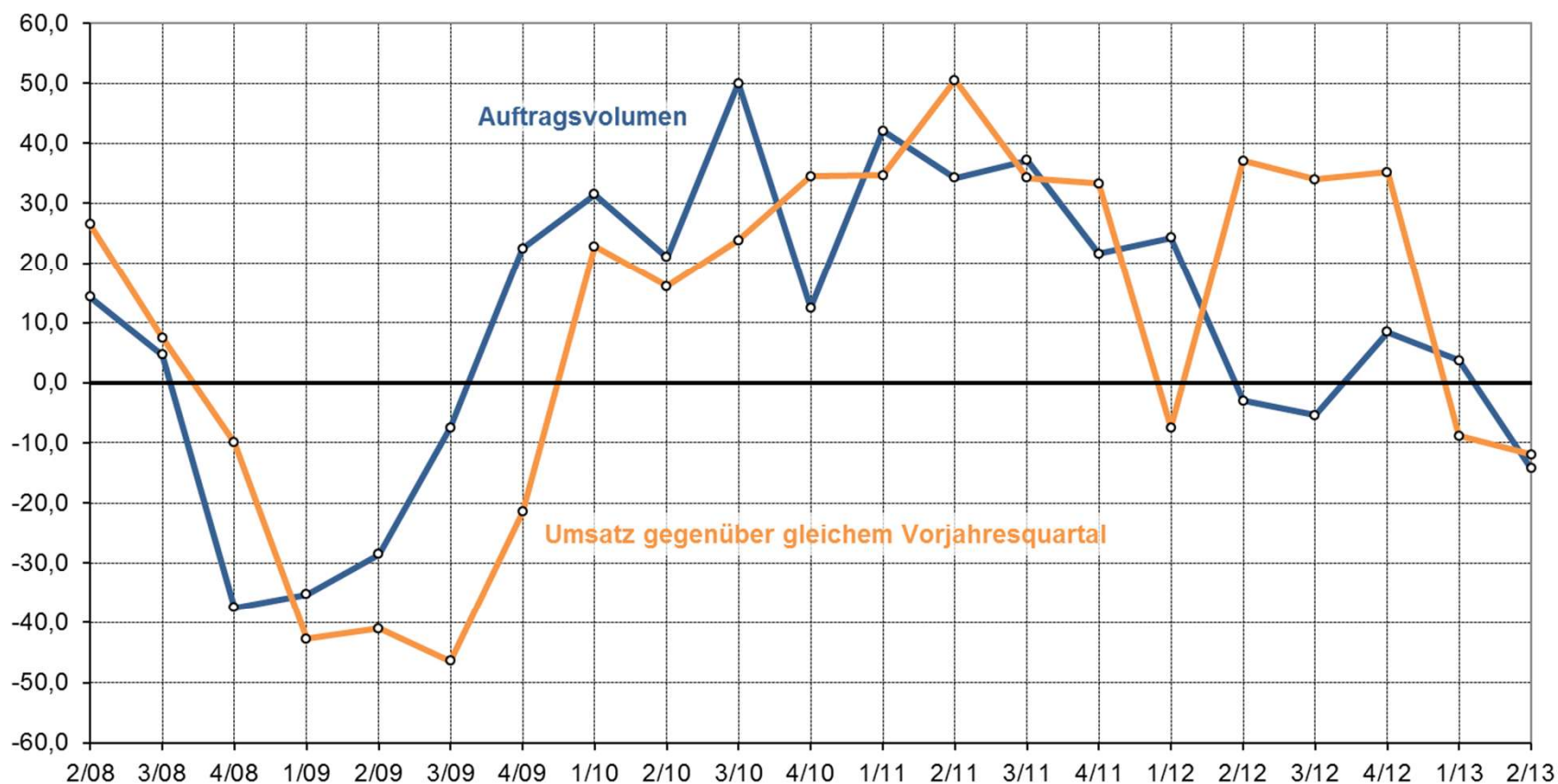
\* Dienstleistungen ohne Kreditgewerbe und Hotel- und Gaststättengewerbe

Die Linien geben jeweils den Saldo der Prozentanteile positiver und negativer Urteile der Dienstleister zur aktuellen Geschäftslage und zur Geschäftserwartung an.

—●— Aktuelle Geschäftslage  
—○— Geschäftserwartung

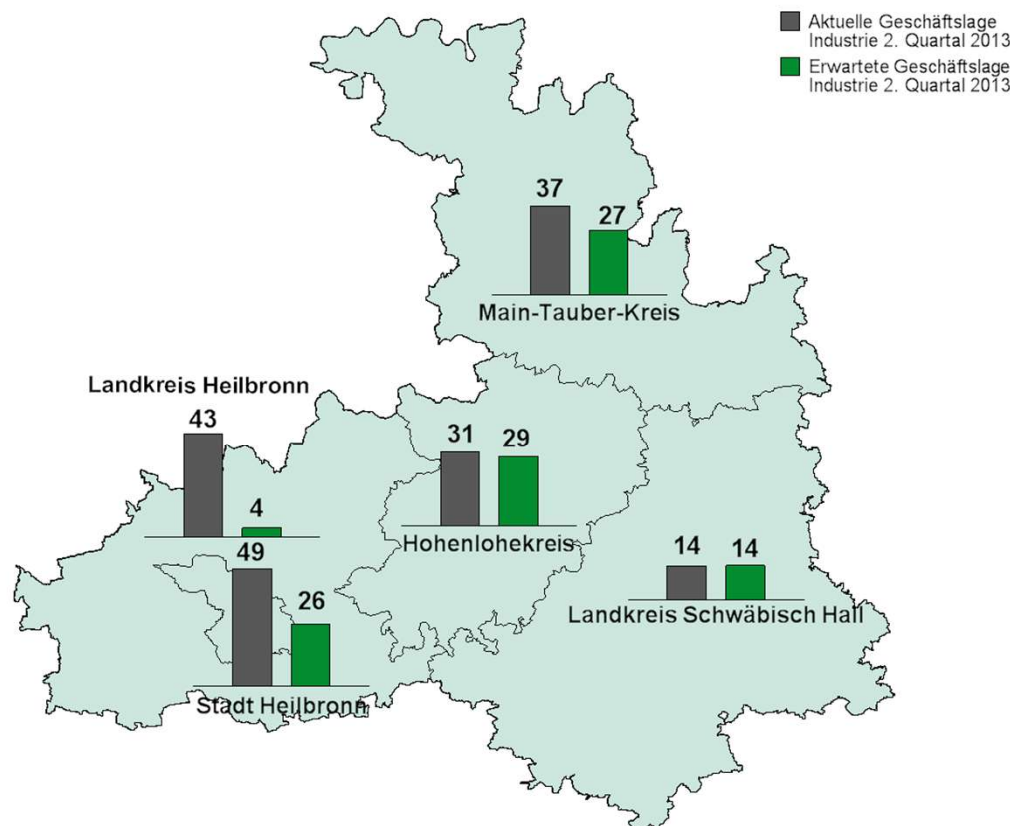
## Dienstleistungen - Auftragsvolumen und Umsatz

2/2008 - 2/2013



Die Linien geben jeweils den Saldo der Prozentanteile positiver und negativer Urteile der Dienstleister zum Auftragsvolumen und zur Umsatzentwicklung gegenüber dem gleichen Vorjahresquartal an.

## Aktuelle und erwartete Geschäftslage der Industrie in den Kreisen der Region Heilbronn-Franken (Saldo der Prozentanteile der positiven und negativen Urteile)



Quelle: Konjunkturumfrage der IHK Heilbronn-Franken 2. Quartal 2013

---

## Fazit:

- **Konjunktur auf Erholungskurs.**
- **Einschätzungen zur aktuellen Geschäftslage verbessert.**
- **Positive Impulse vom Außenhandel / Inlandsgeschäft schwächer als erwartet.**
- **Branchen: Stimmungsaufhellung in Industrie und im Dienstleistungssektor / Bau bleibt trotz Rückgang Spitzenreiter / Kräftige Impulse vom Handel.**
- **Betriebe planen mit leicht expansiver Personalpolitik.**
- **Geschäftserwartungen bleiben überwiegend zuversichtlich.**