

Trillium Gold unterzeichnet Abkommen zum Erwerb von 15.000 Hektar im Confederation Grünsteingürtel

- Strukturell und geologisch ähnlich der LT-Verwerfungszone von Great Bear
- Hinzufügen von über 15.000 Hektar an aussichtsreichem Landbesitz
- Erweiterung des zusammenhängenden Landpakets auf dem Leo-Grundstück auf etwa 23.000 Hektar
- Anpeilen einer hochgradigen Goldmineralisierung in magnetitabgereichertem felsischem Gestein in einem traditionellen VMS-Terrain, das der Goldzone LP ähnlich ist; und
- Suche nach hochgradigem Gold in Metasedimentgesteinen, die denen der Mine Éléonore von Newmont ähnlich sind

T +1 604 688 9588

F +1 778 329 9361

info@

trilliumgold.com

Trillium Gold Mines Inc.

2250–1055 W. Hasting St

Vancouver, BC

Canada, V6E 2E9



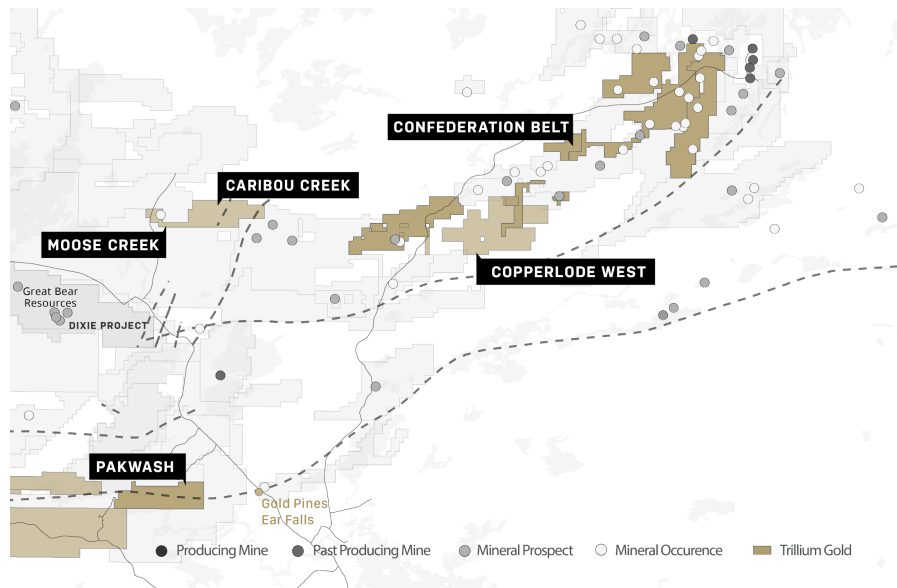
Vancouver, British-Columbia, Kanada - 24. November 2020 - Trillium Gold Mines Inc. (TSXV:TGM, OTCQX:TGLDF, FRA:0702) ("Trillium Gold" oder das "Unternehmen" - <https://www.commodity-tv.com/ondemand/companies/profil/trillium-gold-mines-inc/>) freut sich bekannt zu geben, dass es eine Vereinbarung zum Erwerb einer 100%-Beteiligung an den Confederation Lake-Grundstücken ("Confederation Belt") von Pistol Bay Mining Inc. mit einer Fläche von fast 15.000 Hektar unterzeichnet hat. Der Kaufpreis für die Grundstücke im Confederation Belt beträgt 500.000 \$ in bar und 1.250.000 \$ in Trillium-Goldaktien, basierend auf dem 5-Tage-VWAP der Trillium-Goldaktien 2 Werkstage vor dem Abschlussdatum. Der Abschluss der Transaktion unterliegt der Genehmigung durch die TSX Venture Exchange.

Die Entdeckung einer Goldmineralisierung in diesen besonderen Gesteinseinheiten ist eine sehr junge Entdeckung und Realisierung in dieser Region. Im Jahr 2019 entdeckte Great Bear Resources als erstes Unternehmen eine bedeutende Goldmineralisierung in Verbindung mit den felsischen Vulkaniten im Camp, die zuvor nicht getestet und ignoriert wurden, da sie nicht als typisches Wirtsgestein im Red Lake Gold Camp bekannt war. Die Entdeckung einer Goldmineralisierung in dieser Gesteinsart hat zu einem neuen Verständnis und neuen Entwicklungen in Verbindung mit der geologischen Exploration im

Camp geführt. Great Bears Entdeckung der Goldzone LP auf dem Projekt Dixie ist fast 4 km lang mit einem niedriggradigen Halo von bis zu 400 m Breite. Wir glauben, dass die Confederation Lake-Grundstücke, die wir erworben haben, ähnliche geologische und strukturelle Eigenschaften wie die LP-Zone von Great Bear aufweisen.

Trillium Gold plant, auf den neu erworbenen Claims, entlang des Streichs der VMS-artigen Mineralisierung und in unmittelbarer Nähe von deformiertem Meta-Sedimentgestein mit ähnlichen Merkmalen wie die geologische Markersequenz, die bei der LP-Verwerfung identifiziert wurde, Brüche innerhalb der mag-hohen Bereiche anzuvisieren.

Russell Starr, CEO von Trillium Gold, kommentierte: "Die Möglichkeit, dass diese neu erworbenen Claims das Potenzial haben, eine wirtschaftliche Mineralisierung zu beherbergen, ist für das Unternehmen aufregend. Trillium Gold verfolgt weiterhin seine Strategie, ein wichtiger Akteur im Gebiet Red Lake zu werden. Diese Grundstücke im Grünsteingürtel der Konföderation weisen eine ähnliche Geologie wie das Dixie-Projekt von Great Bear auf. Die Aussicht, möglicherweise ein weiteres Dixie in diesem Landpaket zu finden, ist für die Aktionäre von Trillium Gold äußerst spannend".



[Abbildung 1 Lage der Confederation Belt & Pakwash-Liegenschaften im Verhältnis zur Dixie-Goldliegenschaft von Great Bear.](#)

Confederation Gürtel

Lucky, Fly und Moth Vorkommen

Die Grundstücke Lucky, Fly und Moth ("LFM") umfassen eine Fläche von etwa 9.000 Hektar und erstrecken sich über einen 18 Kilometer langen Abschnitt des Confederation Grünsteingürtels bis auf 1,5 Kilometer an die ehemals produzierende Zink-Kupfer-Silber-Mine South Bay heran. Die aussichtsreichen felsischen Vulkane, die neben der Goldzone LP Fault identifiziert wurden, werden im Rahmen der 2017 durchgeführten VTEM-Luftvermessung interpretiert, um auf den LFM-Grundstücken fortgesetzt zu werden. In diesem Gebiet wurden mehr als 7.000 Gesteinsproben von Aufschlüssen und Bohrkernen auf Haupt- und Spurenelemente analysiert, aber weniger als 2.000 dieser Proben wurden auf Gold untersucht.

Das Grundstück wurde zuvor von Selco Mining Corp., Placer Dome Inc., Kerr-Addison Mines, St Joseph Explorations Ltd., Minnova Inc./Inmet Mining und Noranda Inc. zu verschiedenen Zeiten zwischen 1967 und 1999 erkundet. Die historische Exploration umfasste etwa 90 Diamantbohrlöcher und identifizierte zahlreiche zinkhaltige Sulfidzonen auf den Claims, einschließlich der Zonen Wasp Lake, Fly Lake, Trippier, Culvert, Moth und Road.

Joy

Das mehr als 3.300 Hektar große Grundstück Joy erstreckt sich über 13 km aussichtsreicher felsischer Vulkane des Confederation Grünsteingürtels.

Ein 48 Meter langes Diamantbohrloch wurde 1970 in der Nähe des Leiters (genauer Standort unbekannt) von Caravelle Mines Ltd. gebohrt. Es durchschneidet eine Vielzahl von metavulkanischen Gesteinen, die eine intensive Alteration des Typs aufweisen, der mit vulkanogenen Massivsulfid (VMS)-Lagerstätten in Verbindung gebracht wird. Es durchschneidet auch Kalksilikatgestein, was darauf hindeutet, dass das Grundstück möglicherweise am gleichen stratigraphischen Horizont wie die Dixie-Zone, 11 Kilometer westlich, liegt.

Das Grundstück Joy umfasst fünf separate mineralisierte VMS-Zonen, die auf zwei parallelen Horizonten liegen. Die Zone Diamond Willow weist eine historische Ressourcenschätzung von 270.000 Tonnen mit einem Gehalt von 4 % Zink plus Kupfer auf (Pressemitteilung von Pistol Bay Mining Inc. vom 16. Februar



2017). Für keine der anderen vier Zonen wurde eine Mineralressource, weder historisch noch anderweitig, berechnet.

Die qualifizierte Person hat nicht genügend Arbeit geleistet, um die historische Schätzung als eine aktuelle Mineralressource zu klassifizieren, und der Emittent behandelt die historische Schätzung nicht als aktuelle Mineralressource.

Copper Lode East

Trillium Gold hat die vor kurzem erworbenen Copperlode West Claims um weitere 850 Hektar erweitert, die die aussichtsreiche Geologie in und um die Copperlode East und Joy Claim-Blöcke abdecken.

Pakwash (Erweiterung Leo)

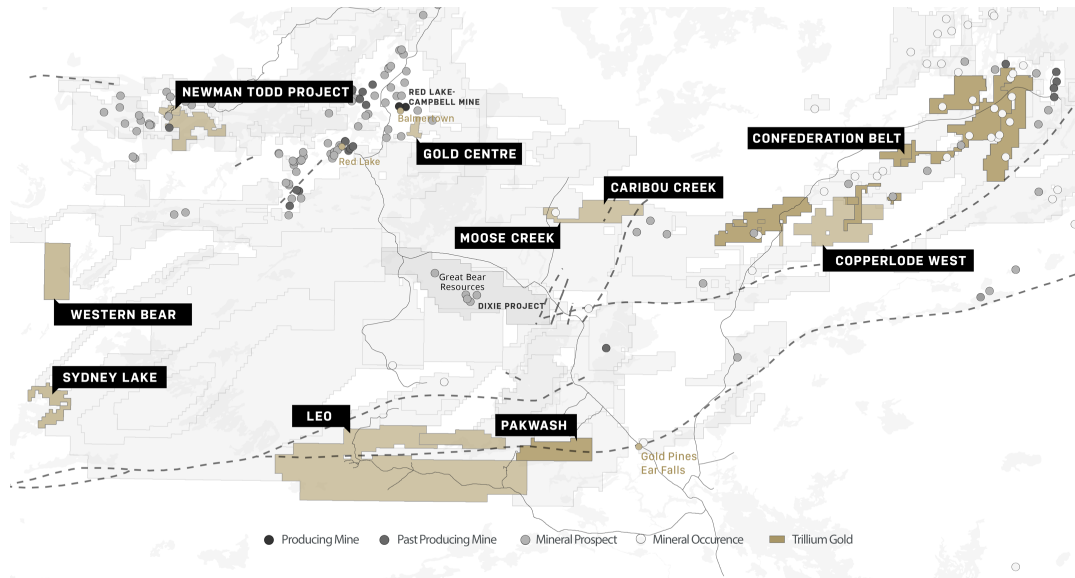
Das 2.175 Hektar große Pakwash Lake-Projekt befindet sich in der Cabin Bay Area des Red Lake-Minendistrikts südöstlich des Dixie-Projekts von Great Bear Resources. Das Grundstück ist über alte forstwirtschaftliche Zufahrtsstraßen zugänglich, die vom Provinzhighway 105 führen, sowie mit dem Boot über den Pakwash Lake und die Flüsse Chukuni und English River. Es grenzt an das 20.650 Hektar große Leo-Grundstück von Trillium Gold, das sich zu 100 % im Besitz von Trillium Gold befindet. Damit beträgt das Gesamtgebiet fast 22.850 Hektar und umfasst eine Streichlänge von 40 km Gestein, die der des Eeyou Istchee/James Bay-Gürtels im Nordosten Quebecs ähnlich ist.

Das Grundstück liegt in einem Gebiet mit metasedimentärem Gestein der Unterprovinz English River, einschließlich einer Vielzahl granitoidaler Intrusionen, und befindet sich südlich einer bedeutenden Strukturzone, die als Sydney Lake Fault bezeichnet wird. Metasedimentäres Terrain in der Nähe großer Strukturen, das einst als Gebiet mit geringem Mineralienpotenzial galt, war Schauplatz jüngster Goldentdeckungen wie der Mine Éléonore von Newmont in Nord-Québec, der Goldlagerstätte Curraghinalt in Nordirland und der Goldlagerstätte Valentine Lake in Neufundland.

"Diese neu erworbenen Confederation Lake-Claims enthalten möglicherweise noch nicht identifizierte Goldvorkommen, die im Rahmen der historischen Basismetall Exploration noch nicht identifiziert wurden", erklärt William Paterson, Vice President of Exploration von Trillium Gold. "Wir freuen uns darauf, dieses Potenzial zu erschließen und die nächste Lagerstätte im Stil von Dixie Lake zu finden".



Die Datenerfassung und Zielgenerierung für die neu erworbenen Grundstücke ist bereits im Gange.



[Abbildung 2 Lage der Trillium-Goldgrundstücke im Distrikt Red Lake.](#)

Die in dieser Pressemitteilung enthaltenen technischen Informationen wurden von William Paterson QP, PGeo, VP of Exploration of Trillium Gold Mines. gemäß NI 43-101 geprüft und genehmigt.

Für weitere Informationen über diese Pressemitteilung und die aktuellen Aktivitäten des Unternehmens wenden Sie sich an info@trilliumgold.com, besuchen Sie unsere Website unter www.trilliumgold.com oder rufen Sie uns unter 604-688-9588 an.

Im Namen des Verwaltungsrates,

Trillium Gold Mines Inc.
"Russell Starr"

Russell Starr
Präsident, CEO und Direktor

In Europa:
Swiss Resource Capital AG
Jochen Staiger
info@resource-capital.ch
www.resource-capital.ch

Über Trillium Gold Mines Inc.

Trillium Gold Mines Inc. ist ein in British-Kolumbien ansässiges Unternehmen, das sich mit dem Erwerb, der Exploration und der Erschließung von Mineralgrundstücken im äußerst viel versprechenden Bergbaugebiet Red Lake im Norden von Ontario beschäftigt.

Offenlegung und Vorsicht

Der Abschluss der Transaktion hängt von einer Reihe von Bedingungen ab, einschließlich der Annahme durch die TSX Venture Exchange. Die Transaktion kann erst abgeschlossen werden, wenn die erforderlichen Bedingungen erfüllt sind und die erforderlichen Genehmigungen vorliegen. Es kann nicht garantiert werden, dass die Transaktion wie vorgeschlagen oder überhaupt abgeschlossen wird. Der Handel mit den Wertpapieren des Unternehmens sollte als hochspekulativ angesehen werden. Die TSX Venture Exchange hat die Bedingungen der Transaktion weder geprüft noch genehmigt.



Weder die TSX Venture Exchange noch deren Regulierungsdienstleister (wie dieser Begriff in den Richtlinien der TSX Venture Exchange definiert ist) übernehmen die Verantwortung für die Angemessenheit oder Genauigkeit dieser Pressemitteilung.

Diese Pressemitteilung enthält zukunftsgerichtete Informationen, die bekannte und unbekannt Risiken, Unsicherheiten und andere Faktoren beinhalten, die dazu führen können, dass die tatsächlichen Ereignisse erheblich von den aktuellen Erwartungen abweichen. Die Leser werden davor gewarnt, sich in unangemessener Weise auf diese zukunftsgerichteten Aussagen zu verlassen, die nur zum Zeitpunkt der Veröffentlichung dieser Pressemitteilung Gültigkeit haben. Das Unternehmen lehnt jede Absicht oder Verpflichtung zur Aktualisierung oder Revision zukunftsgerichteter Aussagen, sei es aufgrund neuer Informationen, zukünftiger Ereignisse oder aus anderen Gründen, ab, es sei denn, dies ist gesetzlich vorgeschrieben.