



**Einzigartiger
Wissenstransfer**

**Erlebbares
Know-How**

**Aus-/
Weiterbildung**

 **Datenschutzkonform**



Mache gezielte Gefahrensituationen zu einem fühlbaren Erlebnis!

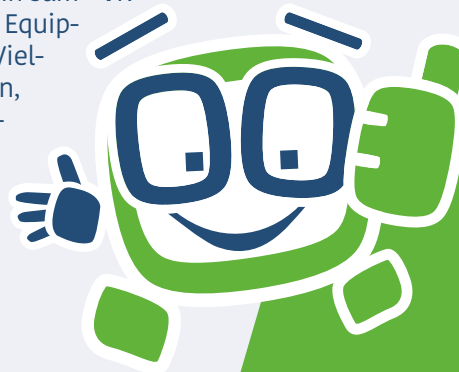
Erstmals ist es mit sam®-VR möglich, Gefahren aktiv zu erleben und die Auswirkungen von Fehlhandlungen direkt zu spüren.

sam®-VR zeigt einen Blick in die Zukunft und bietet die Möglichkeit, komplexe Systeme realitätsnah abzubilden. Die Schulung in der virtuellen Realität mit VR-Brille bringt zudem eine intuitive, interaktive und emotionale Einbindung der Teilnehmenden mit sich. Das Erleben von Gefahrensituationen wie z. B. der Brandbekämpfung oder die Durchführung von selten auftretenden, kostspieligen Prozessen kann in sam®-VR gefahrlos und kostengünstig umgesetzt werden.

Außerdem darf der Spaßfaktor nicht unterschätzt werden - unser Maskottchen, der virtuelle Sammy, begleitet die Teilnehmenden stets durch die Schulung.

Nutze den nächsten Tag der Sicherheit in Deinem Unternehmen für einen ersten Kontakt Deiner Mitarbeitenden mit der Schulung in sam®-VR - wir sorgen für das passende Equipment. Du wählst aus einer Vielzahl von Schulungssituationen, welche nahtlos an das EHS-Basissystem andocken.




Das Beste: Eine schnelle Anlernphase im Umgang mit VR ist garantiert.



Vorteile:

- ✓ Intensiveres Langzeitwissen
- 👍 Höhere Motivation der Schulungsteilnehmenden
- 👁 Vermittlung von erlebbarem Know-How (Immersion)
- 👤 Höhere emotionale Einbindung im Schulungsszenario
- ⌚ Verkürzung der Trainingszeiten
- 📋 Anbindung & Protokollierung im sam® EHS-Basissystem
- 📘 Schulung von (noch) nicht realisierten Prozessen
- 🔌 Integrierte VR-Schulungseinheiten

Ideale Ergänzungen:

-  sam® EHS-Basissystem
-  Gefährdungsbeurteilung
-  Vorfallmanagement



Mehr als
3 Millionen
Anwender

Seit 2008 entwickelt
und vertreibt unser
über 100-köpfiges
Expertenteam die
browserbasierte
EHS-Software sam®

+49 5971 - 793 70 20
secova GmbH & Co. KG
Max-Born-Straße 4
D-48431 Rheine

www.secova.de
info@secova.de
www.sam-ehs-manager.com
www.sam-vr.com

sam® Funktionsmodule im Überblick:



EHS-Basissystem

- Unterweisung
- Schulung
- Qualifikation



Dashboard

- Safety Avatar
- Sicherheitsstatus
- Offene Aufgaben



Gefährdungsbeurteilung

- Maßnahmenvorschläge
- Risikomanagement
- Freigabewesen



Vorfallmanagement

- Elektronisches Verbandsbuch
- Unfallerefassung
- Beinaheunfälle



Qualifikationsmatrix

- Personalplanung
- Ist-/Soll Delta Analyse
- Qualifikationsmanagement



Compliancemanagement

- Rechtsdatenbank
- Genehmigungen
- Maßnahmenmanagement



Gesundheitsmanagement

- Vorsorgekartei
- ArbMed
- Vorsorgeplanung



sam® Voting App

- Interaktive Wirksamkeitskontrollen
- Meinungsbefragungen
- Ad hoc Umfragen



sam® EHS-Manager

- Mobile App
für iOS & Android



Cockpit

- Führungskräfte Cockpit
- Compliance Assistant
- Auswertungen & KPI's



Gatekeeper

- Zugangskontrolle
- Freigabe von Fremdfirmen
- Evakuierungsliste



PSA-Manager

- PSA Vorschläge
- PSA Matrix
- UVEX Expertencheck



Fremdfirmenmanagement

- Besuchervoranmeldung
- Schulungen von Externen
- Besucherausweise



Gefahrstoffmanagement

- EMKG, REACH, SDB
- Betriebsanweisungen



Ideenmanagement

- Vorschlagswesen
- KVP



Dokumentenmanagement

- Revisionssichere Ablage
- Freigabewesen & Co.



Umfragenmanagement

- Mitarbeitendenbefragungen
- Feedbackschleifen
- Auditmanagement



Instandhaltungsmanagement

- Prüflisten
- Wartungspläne
- Inspektionen