

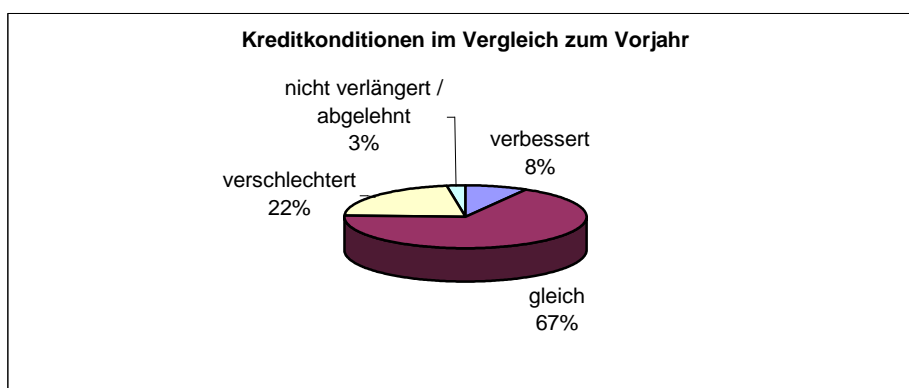
## IHK Bonn/Rhein-Sieg befragt 300 Unternehmen in der Region

Überproportional stark betroffen sind der Einzelhandel und die Gastronomie

# Unternehmen klagen über schlechtere Kreditkonditionen

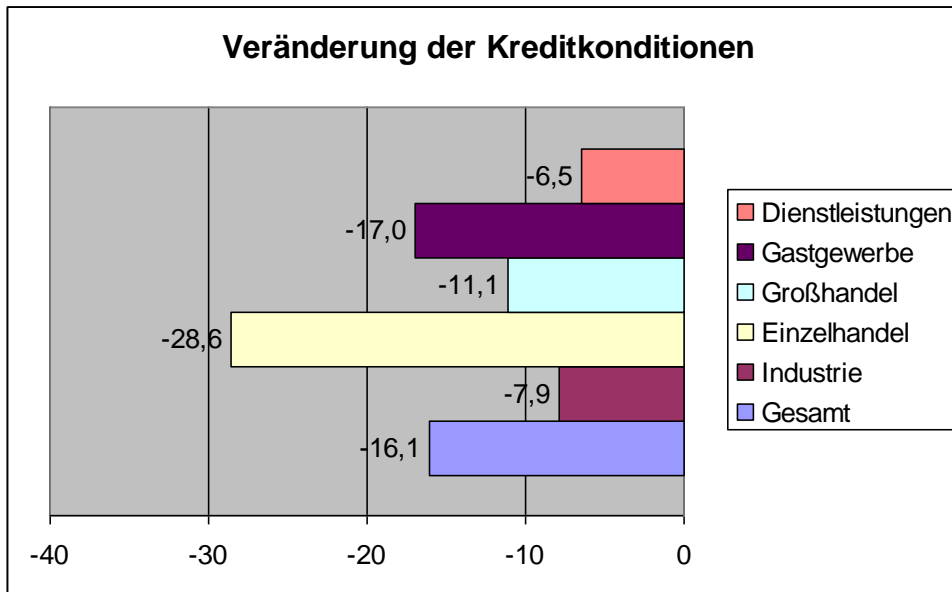
18.01.2008 Nr. 7

Die Krise auf dem amerikanischen Immobilienmarkt wirkt sich auch auf die Region Bonn/Rhein-Sieg aus, wie eine aktuelle Umfrage der Industrie- und Handelskammer (IHK) Bonn/Rhein-Sieg unter rund 300 Unternehmen ergeben hat. Demnach klagt jedes fünfte Unternehmen über verschlechterte Kreditkonditionen bei seiner Hausbank im Vergleich zum Vorjahr, nur jedes 12. kann auf bessere Konditionen verweisen. „Die mangelnde Liquidität auf den internationalen Märkten führt dazu, dass die Kreditinstitute zur Zeit sehr vorsichtig agieren. Unsere Unternehmen spüren bereits jetzt eine Verteuerung oder Verknappung der Kredite, auch wenn wir von einer Kreditklemme zur Zeit nicht sprechen können. Da sich für die Banken die Refinanzierung verteuert hat, müssen Unternehmen für das Risiko wieder einen höheren Preis zahlen“, erläutert IHK-Hauptgeschäftsführer Michael Swoboda. Die Unternehmen müssten sich auch in Zukunft auf eine Spreizung der Kreditkonditionen einstellen: „Probleme werden vor allen Dingen die Unternehmen bekommen, die nur über eine geringe Eigenkapitaldecke verfügen.“



Quelle: IHK Bonn/Rhein-Sieg

Überproportional stark betroffen von den schlechteren Konditionen sind in der Region Bonn/Rhein-Sieg der Einzelhandel und das Gastgewerbe. „Im Vergleich zu den Dienstleistungsunternehmen und der Industrie sieht die konjunkturelle Situation gerade in diesen Branchen deutlich schlechter aus“, so Swoboda. Dies wirke sich auf die Höhe der Kreditzinsen und die Vergabe neuer Kredite negativ aus.



Quelle: IHK Bonn/Rhein-Sieg, Saldo aus besseren Kreditkonditionen und schlechteren / nicht verlängerten Konditionen