

# WIRTSCHAFTLICHE LAGE IM 4. QUARTAL 2016

Ergebnisse der aktuellen Konjunkturmfrage  
der IHK Heilbronn-Franken

Wir fördern Wirtschaft

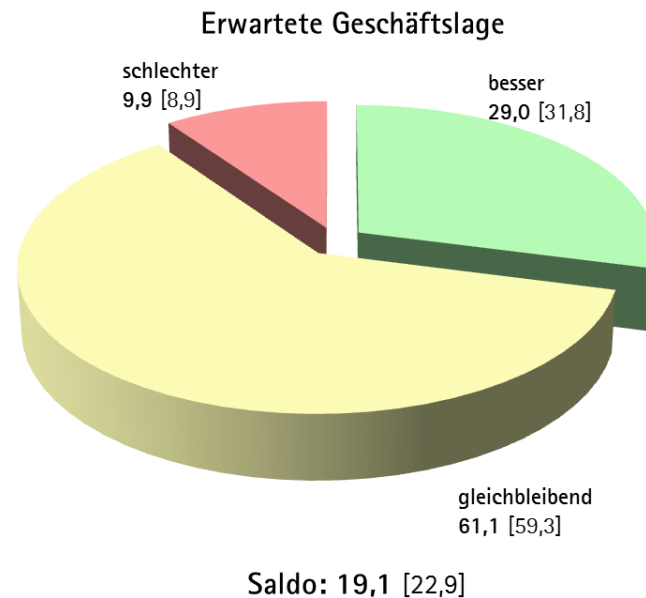
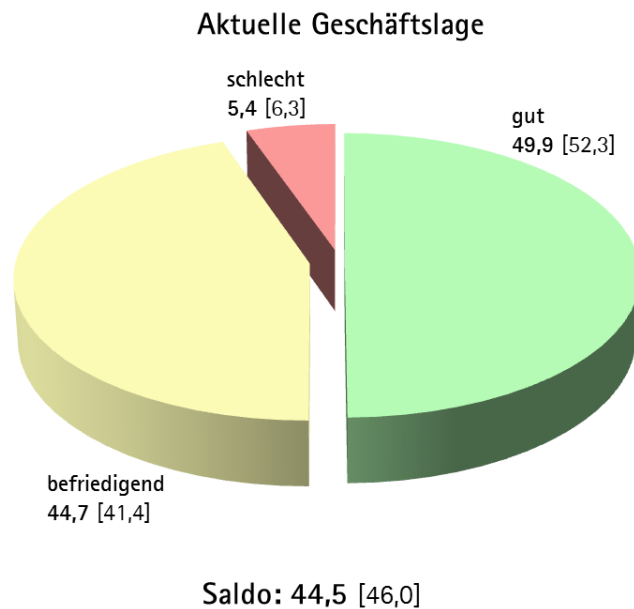


Industrie- und Handelskammer  
Heilbronn-Franken

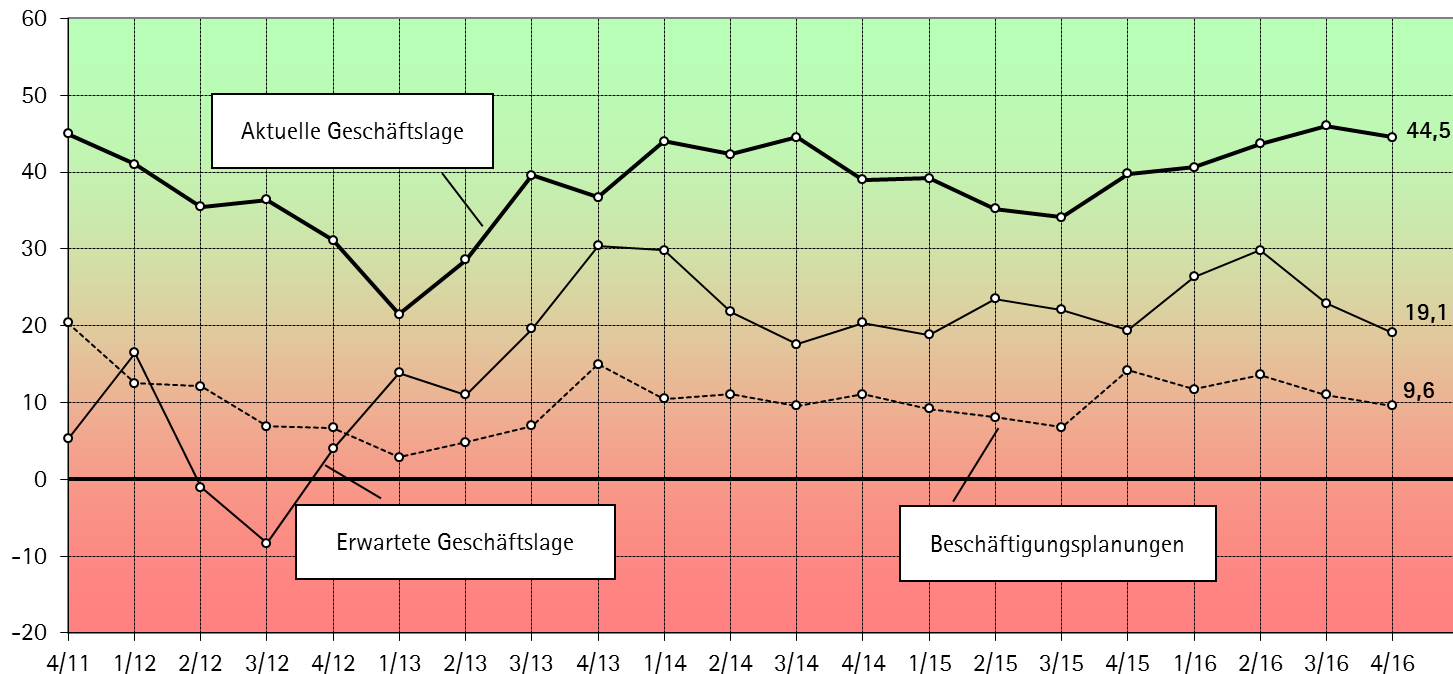
## THEMEN

1. Ergebnisse Gesamtkonjunktur
2. Ergebnisse in den Branchen
3. Fazit
4. Zusatzfragen zum Thema „Auslandsinvestitionen 2017“

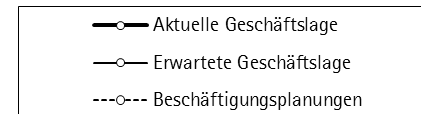
# GESAMTERGEBNIS KONJUNKTURUMFRAGE 4. QUARTAL 2016 [3. QUARTAL 2016] IN PROZENT



# GESCHÄFTSLAGE/GESCHÄFTSERWARTUNG GESAMTKONJUNKTUR 4/2011 – 4/2016

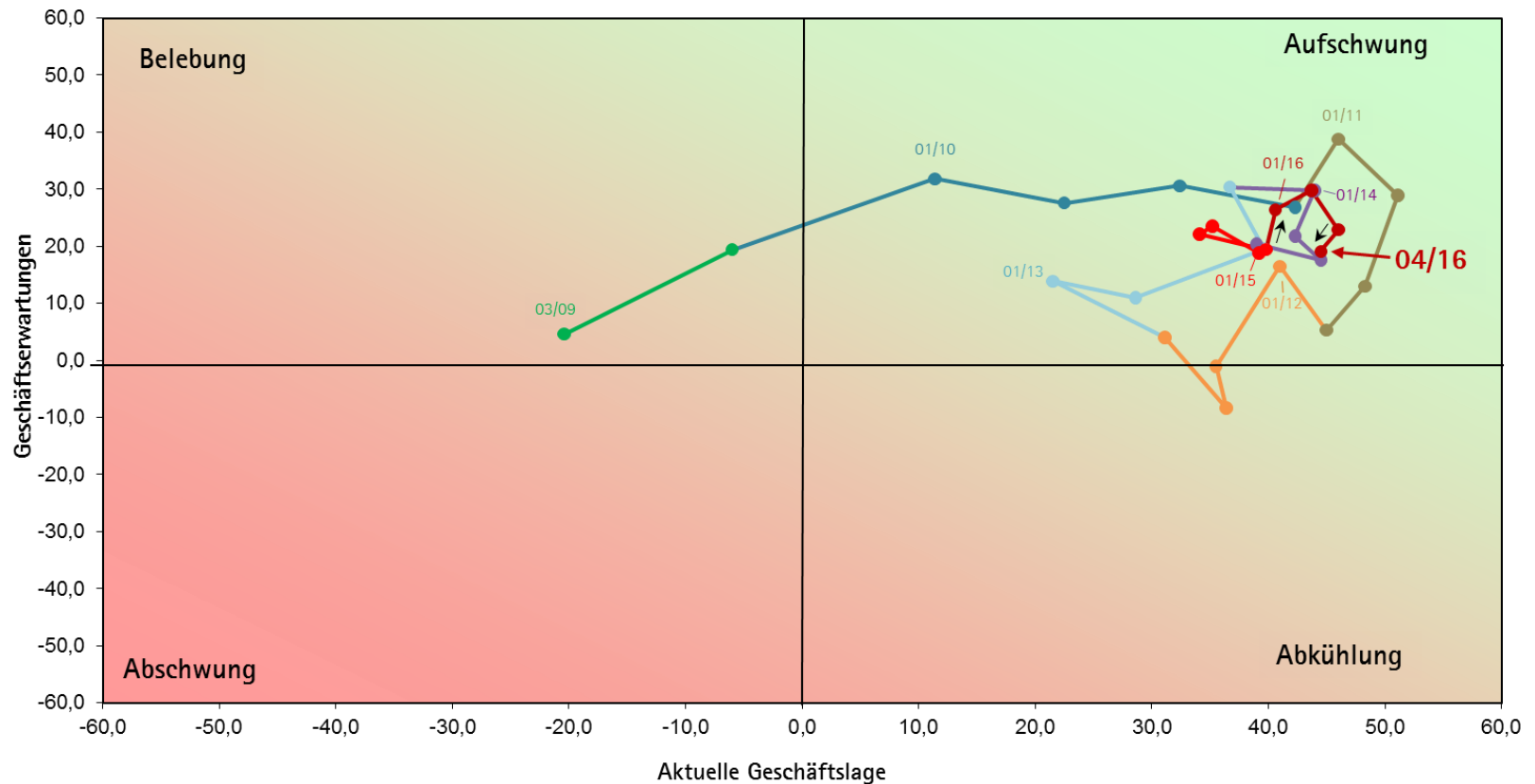


Die Linien geben jeweils den Saldo der Prozentanteile positiver und negativer Urteile der Unternehmen aller Branchen zur aktuellen Geschäftslage sowie zur erwarteten Geschäfts- bzw. Beschäftigungslage an.

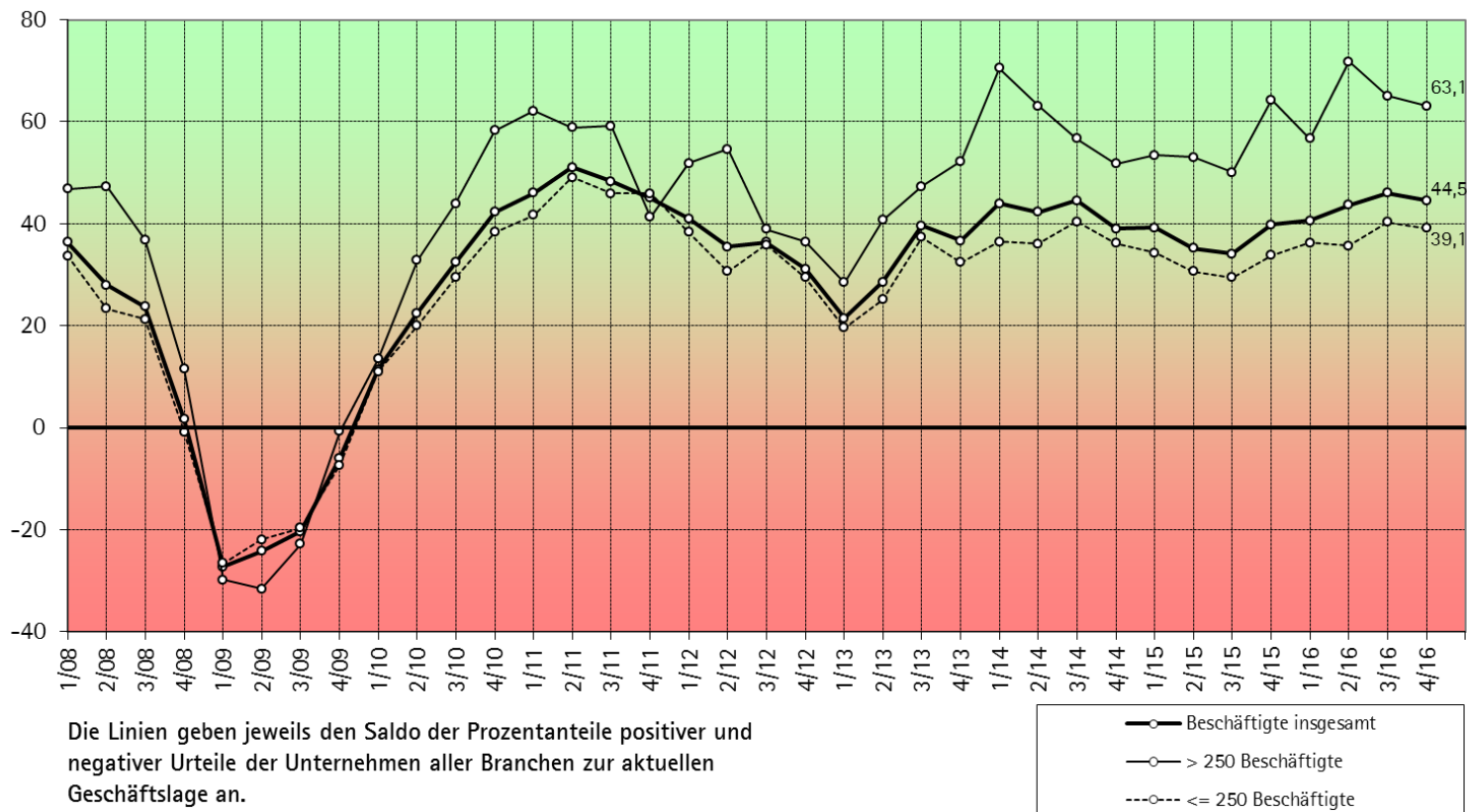


# IHK-KONJUNKTURUHR

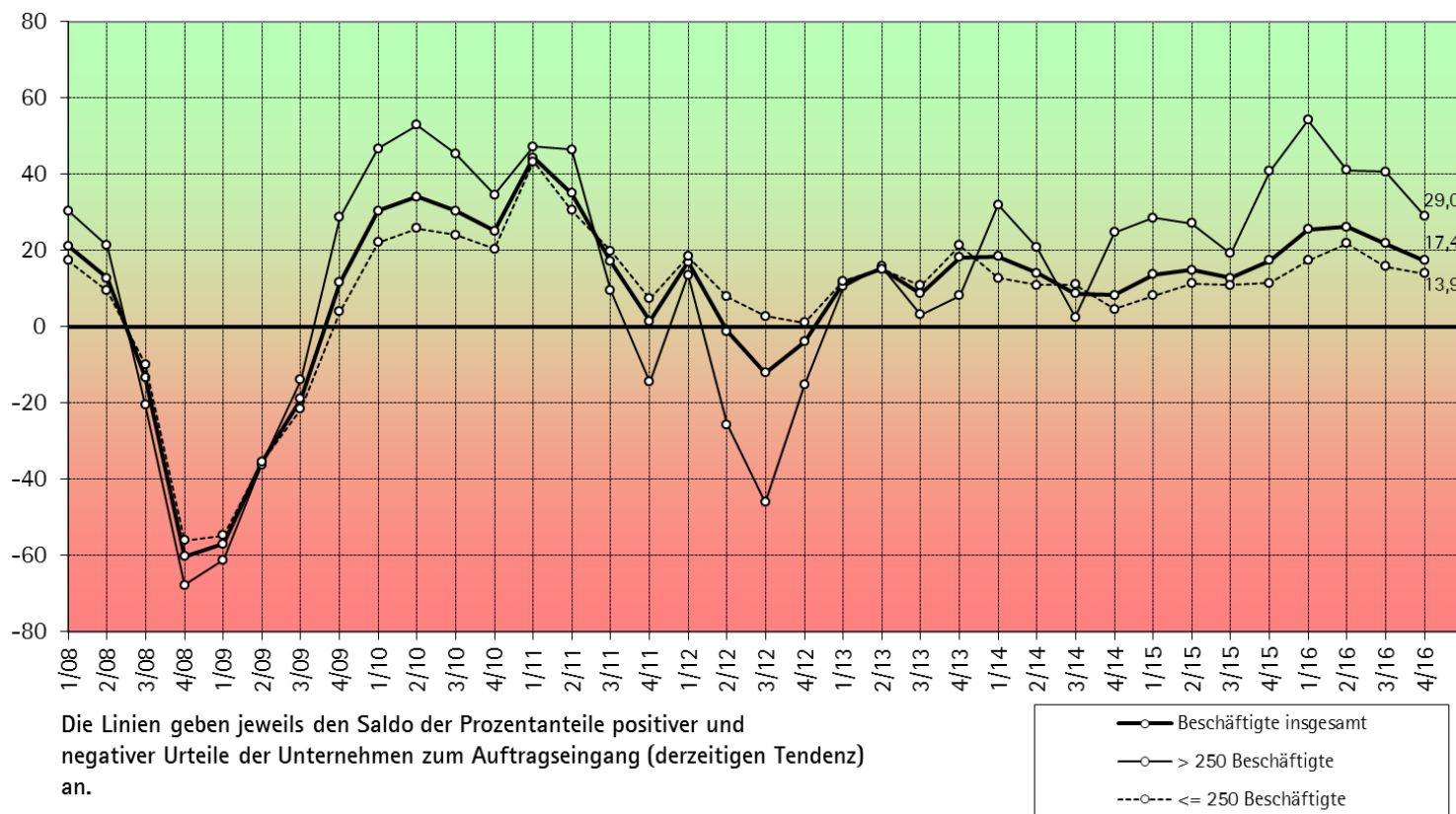
## GESCHÄFTSLAGE UND -ERWARTUNGEN DER UNTERNEHMEN



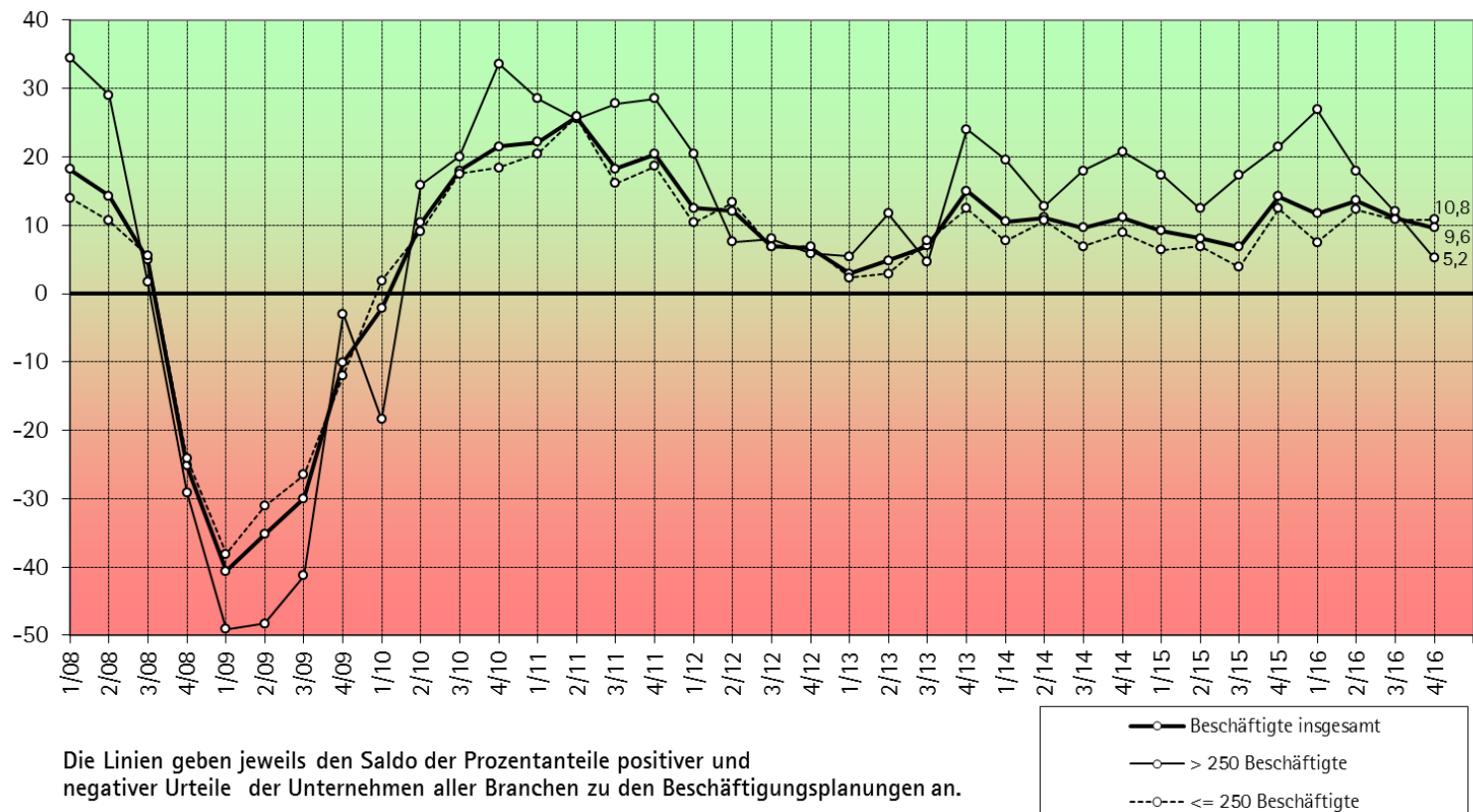
# GESAMTKONJUNKTUR – GESCHÄFTSLAGE NACH BESCHÄFTIGTENGROßENKLASSEN 1/2008 – 4/2016



# GESAMTKONJUNKTUR – AUFTRAGSEINGANG NACH BESCHÄFTIGTENGROßENKLASSEN 1/2008 – 4/2016

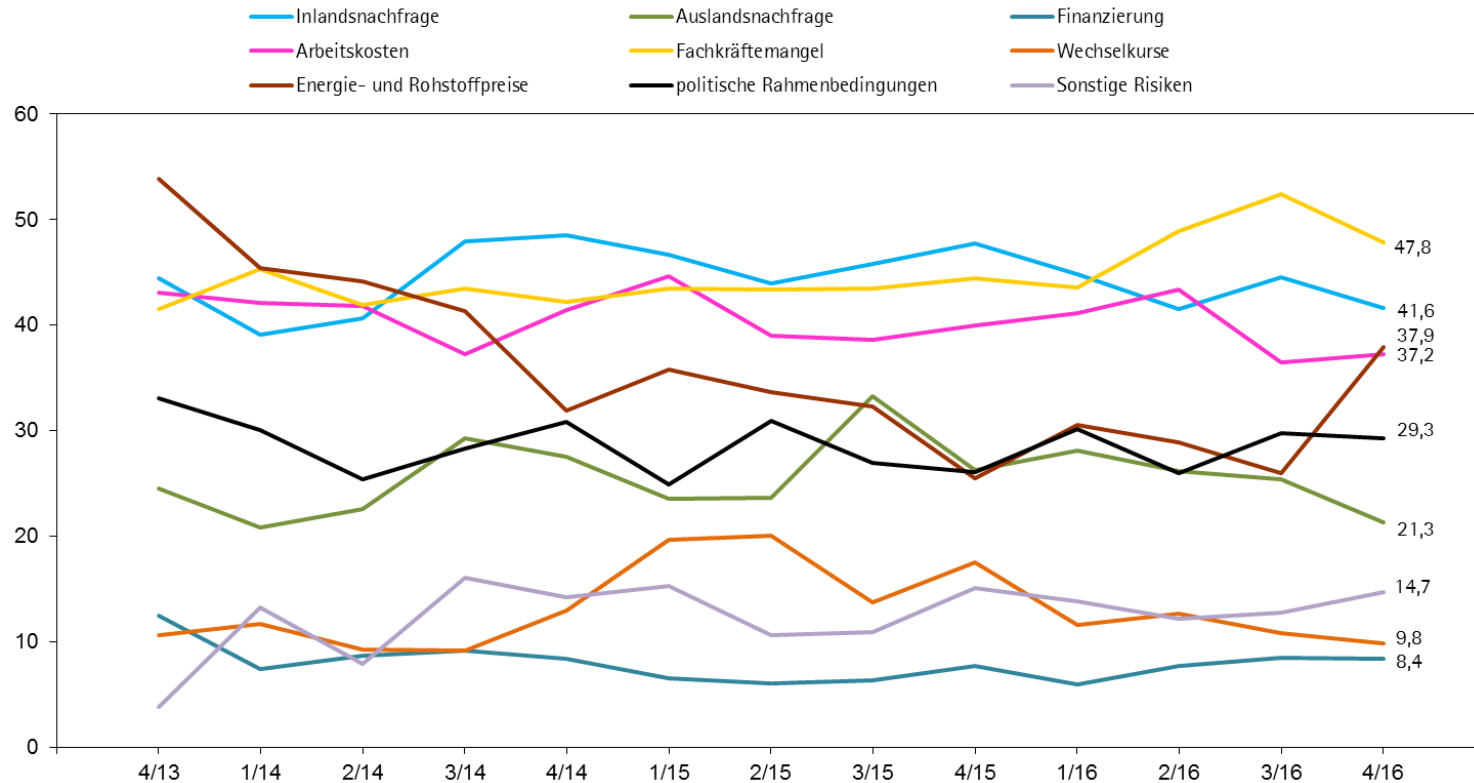


# GESAMTKONJUNKTUR – BESCHÄFTIGUNGSPLANUNGEN NACH BESCHÄFTIGTENGROßENKLASSEN 1/2008 – 4/2016





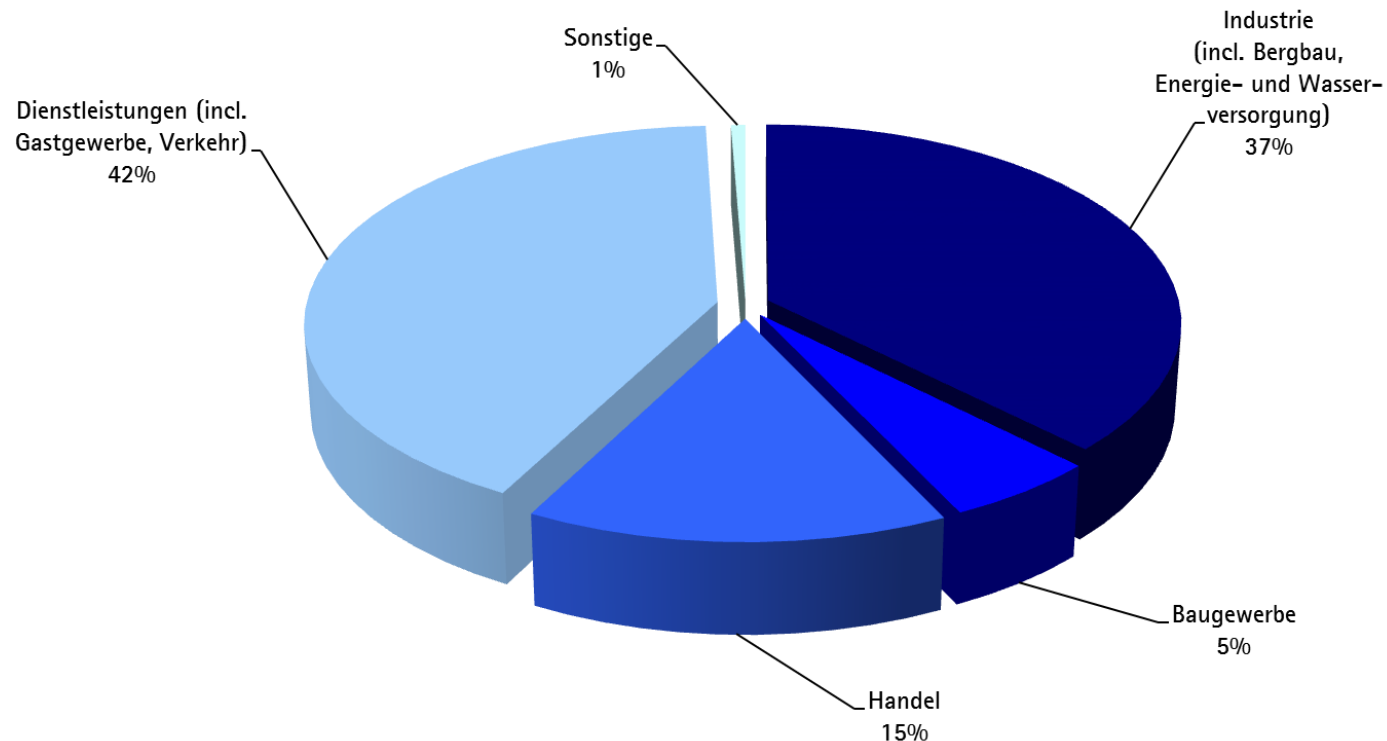
# GRÖSSTE RISIKEN BEI DER WIRTSCHAFTLICHEN ENTWICKLUNG IN DEN KOMMENDEN ZWÖLF MONATEN (IN %)



## THEMEN

1. Ergebnisse Gesamtkonjunktur
2. Ergebnisse in den Branchen
3. Fazit
4. Zusatzfragen zum Thema „Auslandsinvestitionen 2017“

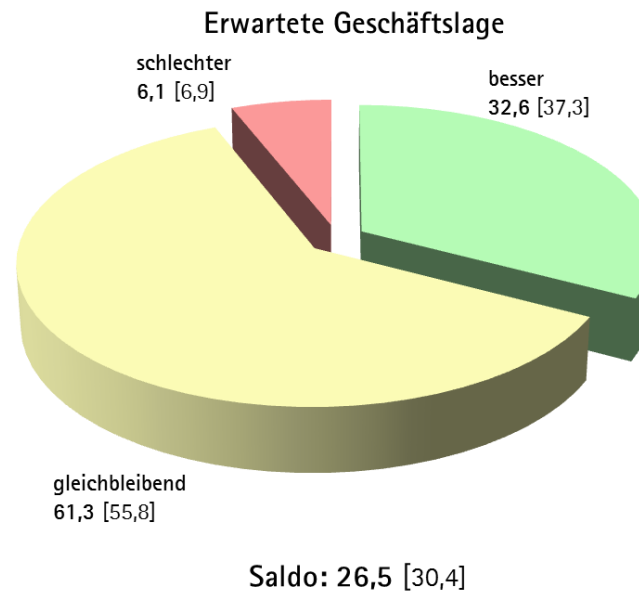
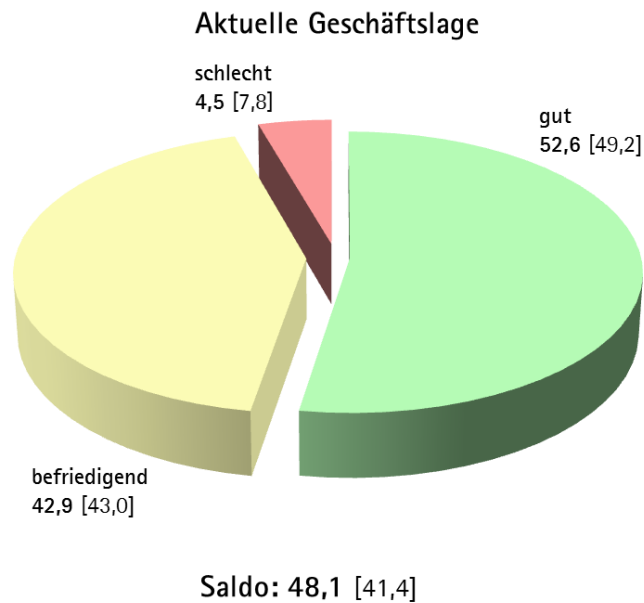
## ANTEILE DER BRANCHEN IN DER REGION HEILBRONN-FRANKEN IN BEZUG AUF SOZIALVERSICHERUNGSPFLICHTIG BESCHÄFTIGTE



Quelle: Statistisches Landesamt Baden-Württemberg, Stichtag 30. Juni 2015

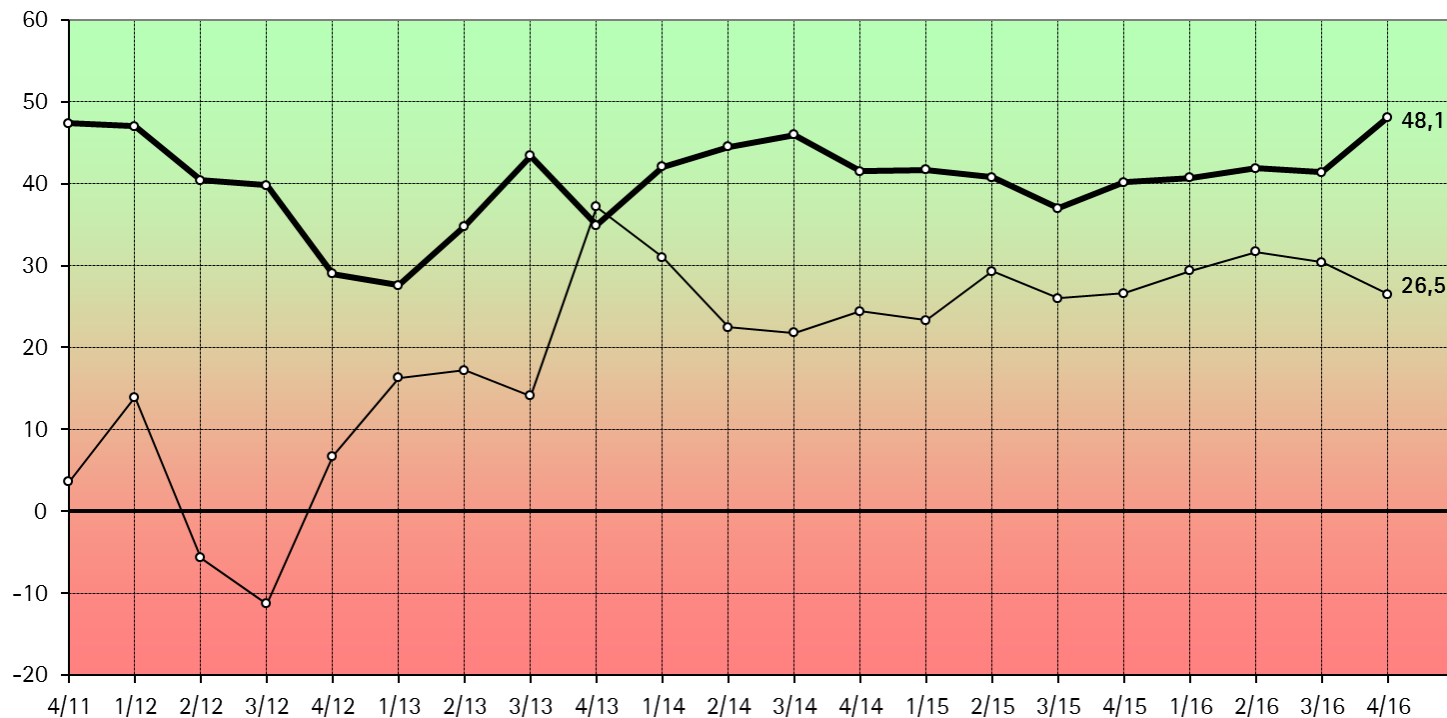
# INDUSTRIE 4. QUARTAL 2016 [3. QUARTAL 2016]

## IN PROZENT



# INDUSTRIE – ALLE BRANCHEN

## 4/2011 – 4/2016



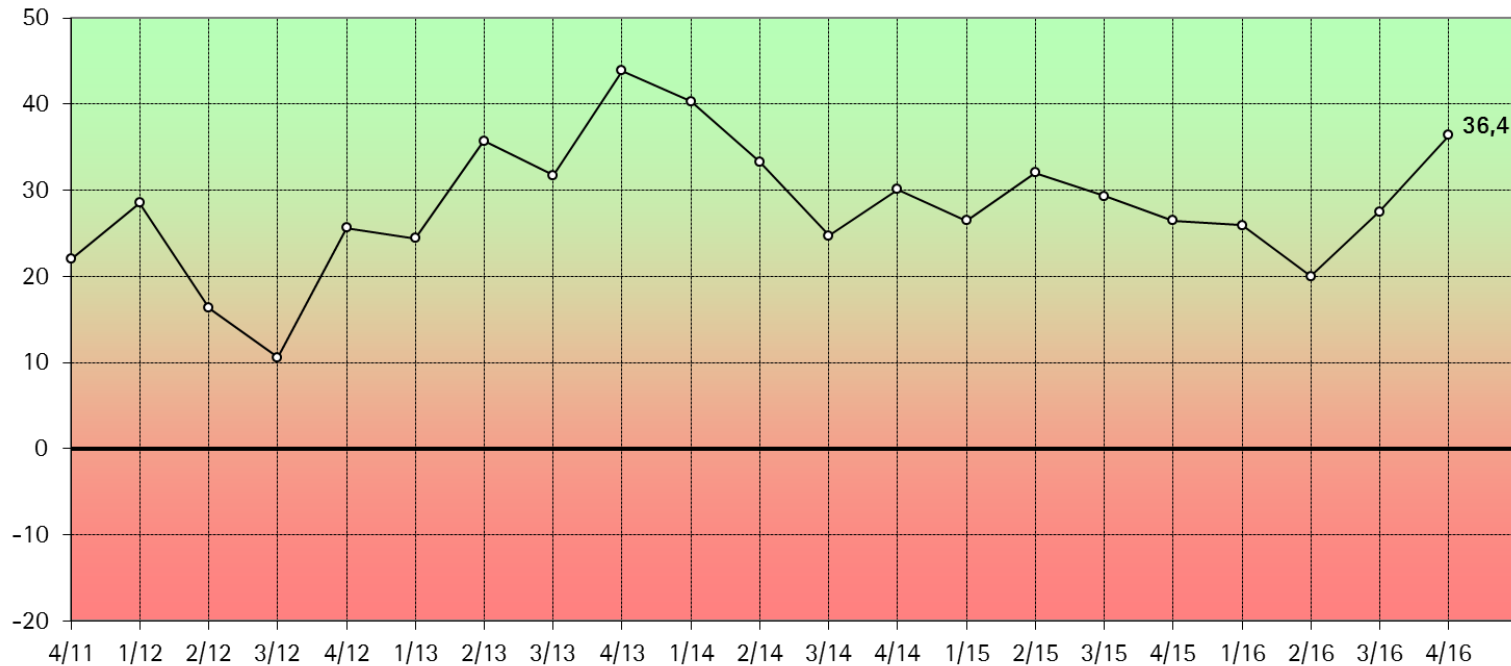
Die Linien geben jeweils den Saldo der Prozentanteile positiver und negativer Urteile der Unternehmen der Industrie zur aktuellen Geschäftslage und zur Geschäftserwartung an.

—●— Aktuelle Geschäftslage

—○— Geschäftserwartung

# EXPORTERWARTUNGEN DER INDUSTRIE

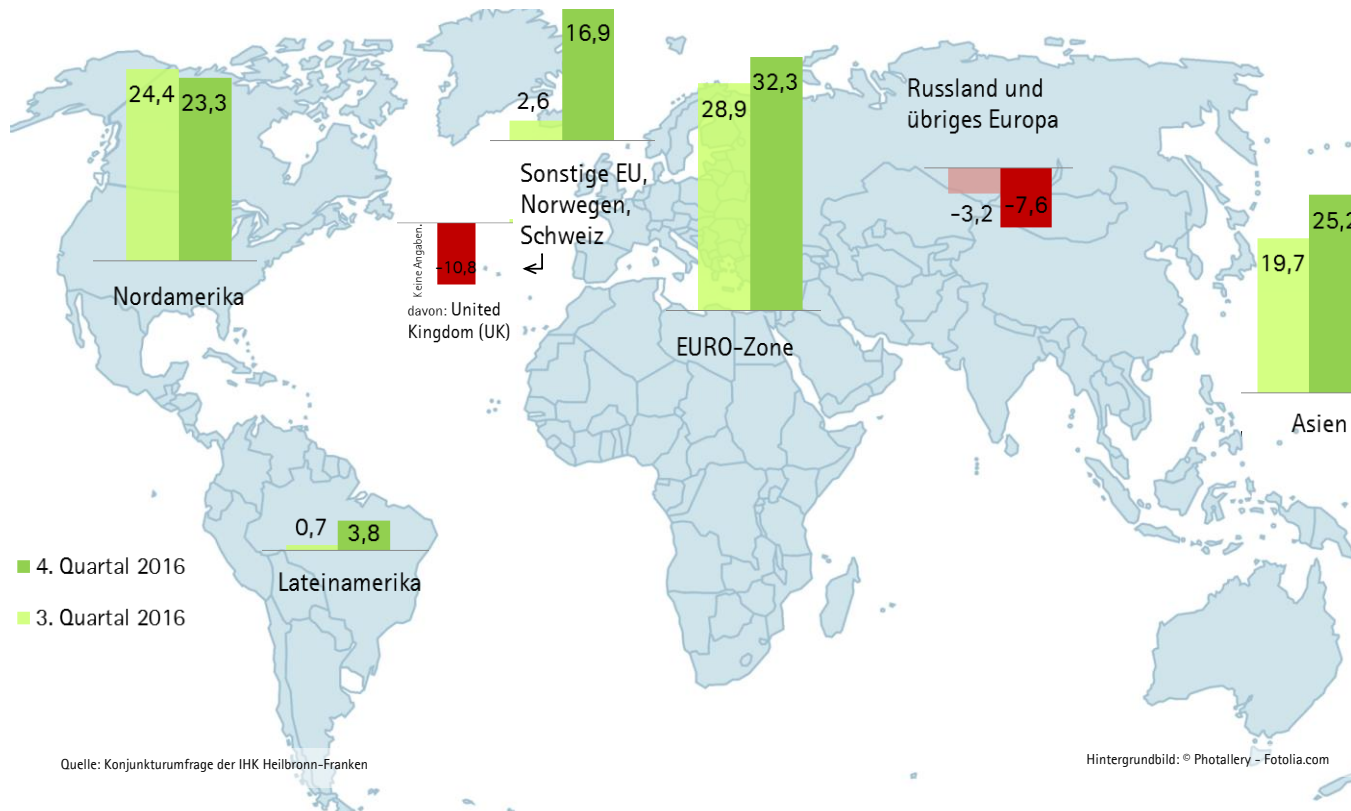
## 4/2011 – 4/2016



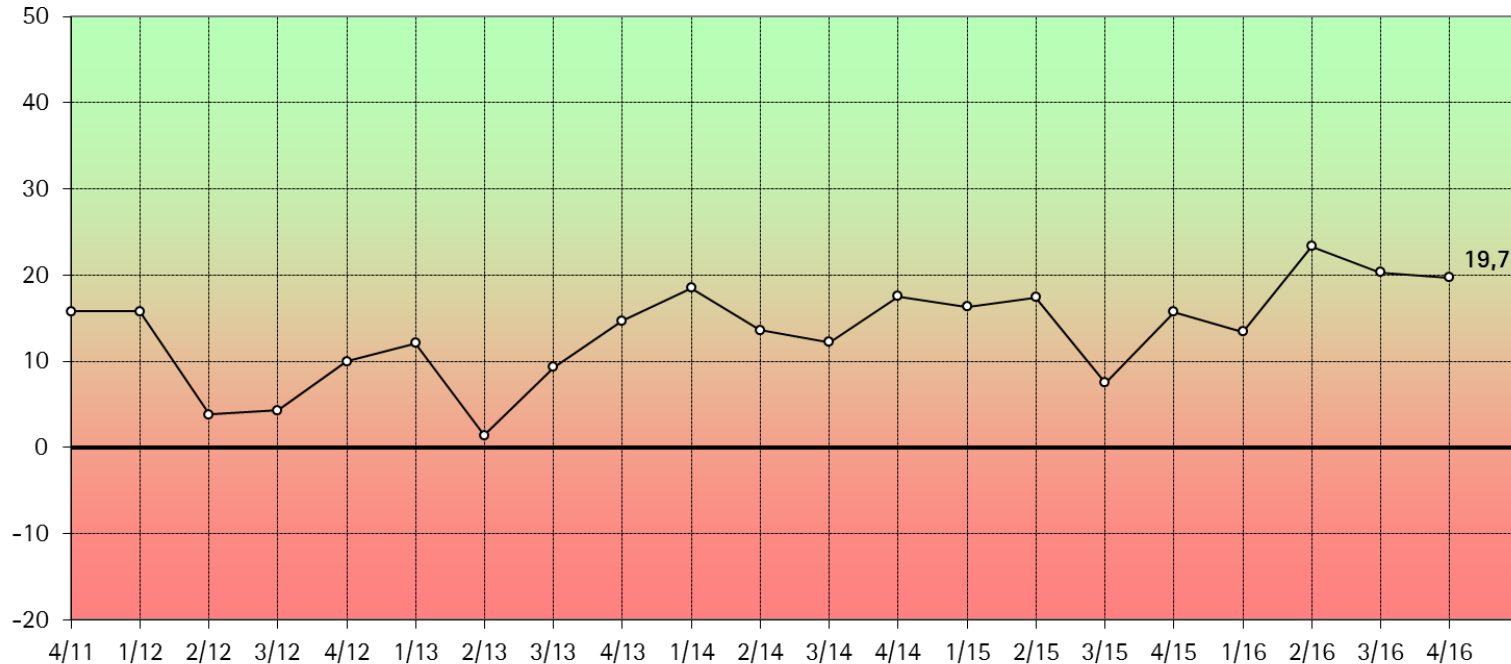
Die Linie gibt den Saldo der Prozentanteile positiver und negativer Urteile der Industrieunternehmen zu den Exporterwartungen für die nächsten zwölf Monate an.

# EXPORTERWARTUNGEN DER INDUSTRIE NACH ZIELREGIONEN

SALDO DER PROZENTANTEILE POSITIVER UND NEGATIVER URTEILE



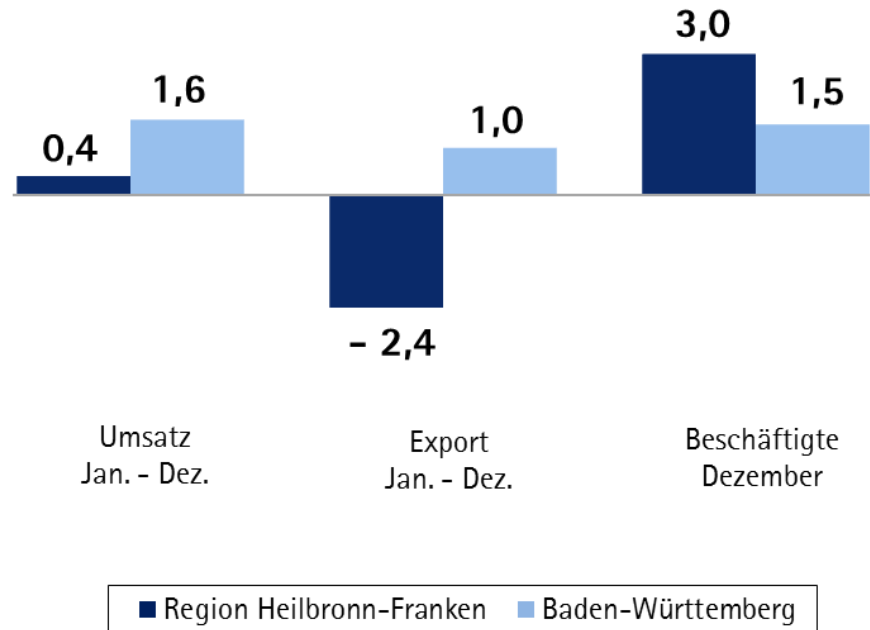
## ERWARTETE INLANDSINVESTITIONEN DER INDUSTRIE 4/2011 – 4/2016



Die Linie gibt den Saldo der Prozentanteile positiver und negativer Urteile der Industrieunternehmen zu den erwarteten Investitionen im Inland in den nächsten zwölf Monaten an.



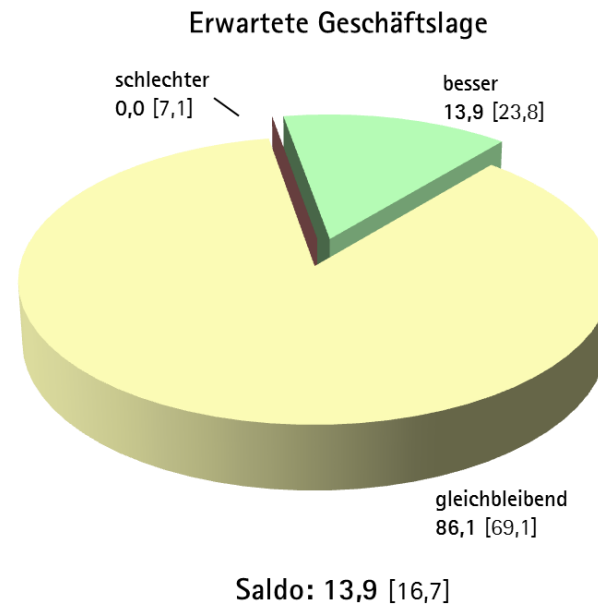
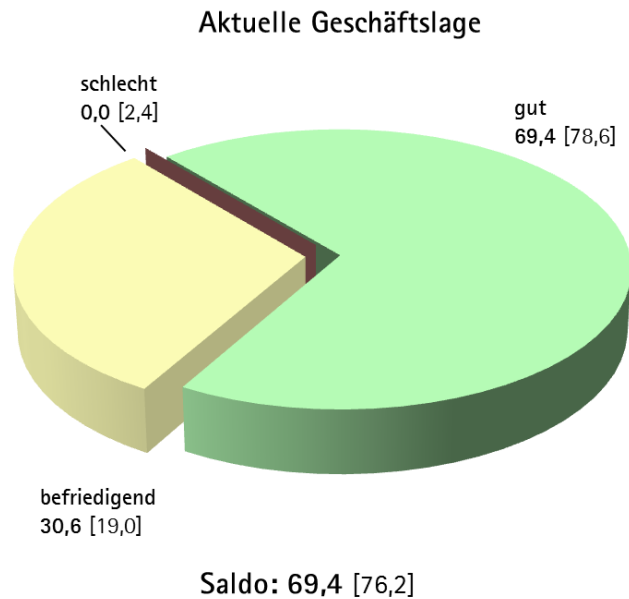
## VERARBEITENDES GEWERBE 2016 – VERÄNDERUNGEN IN PROZENT GEGENÜBER DEM ENTSPRECHENDEN VORJAHRESZEITRAUM



Quelle: Statistisches Landesamt Baden-Württemberg

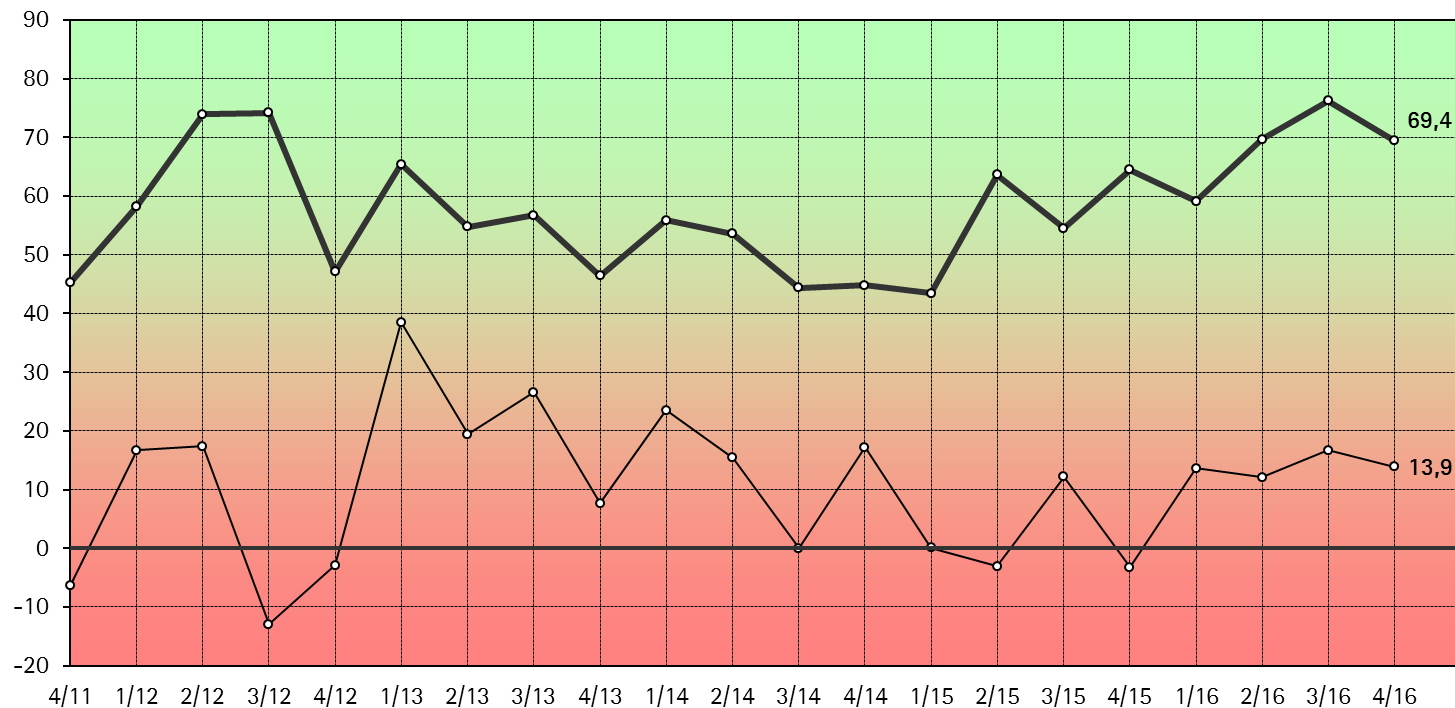
# BAUGEWERBE 4. QUARTAL 2016 [3. QUARTAL 2016]

## IN PROZENT



# BAUGEWERBE

## 4/2011 – 4/2016

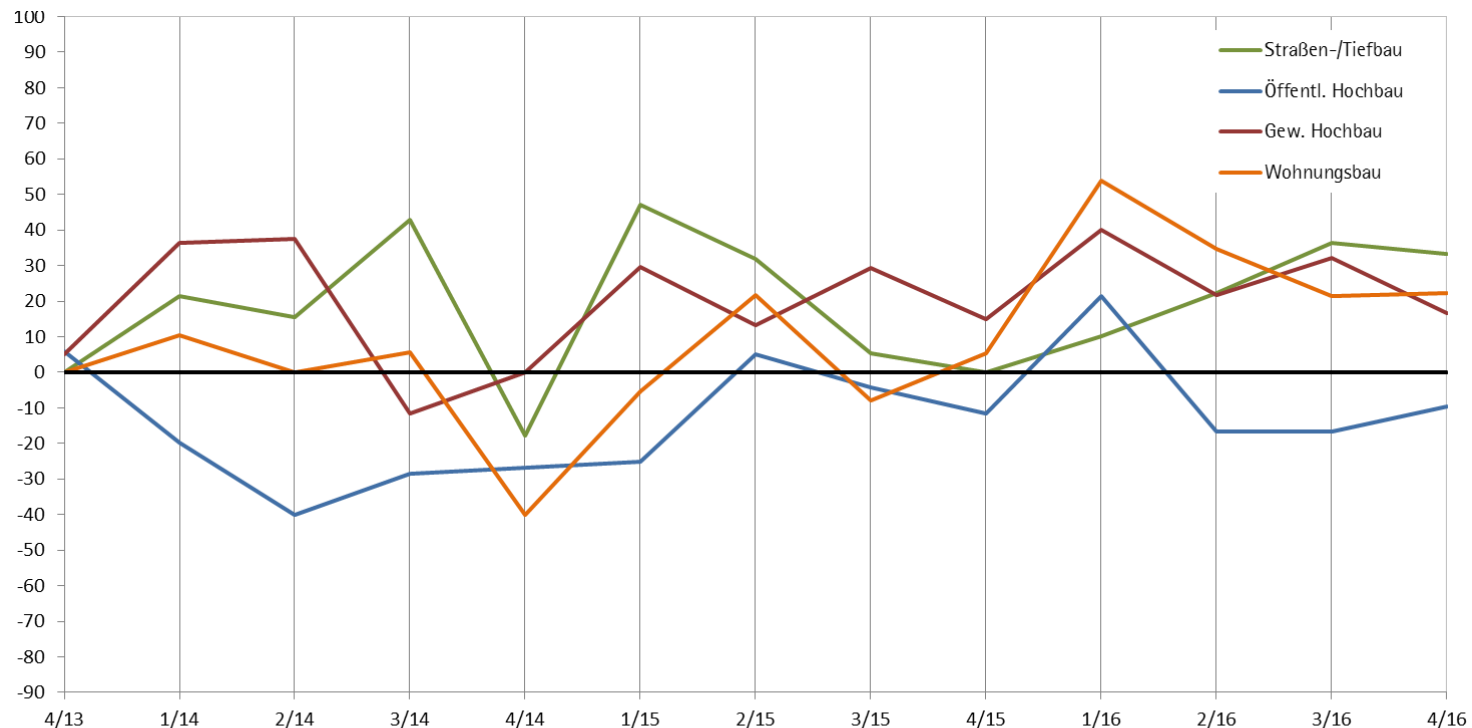


Die Linien geben jeweils den Saldo der Prozentanteile positiver und negativer Urteile der Unternehmen des Baugewerbes zur aktuellen Geschäftslage und zur Geschäftserwartung an.

—●— Aktuelle Geschäftslage  
—○— Geschäftserwartung

# AUFTRAGSEINGANG – BAUGEWERBE

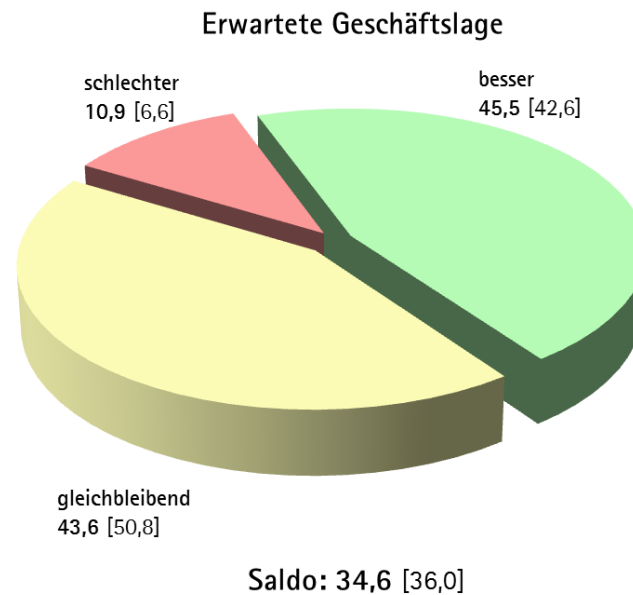
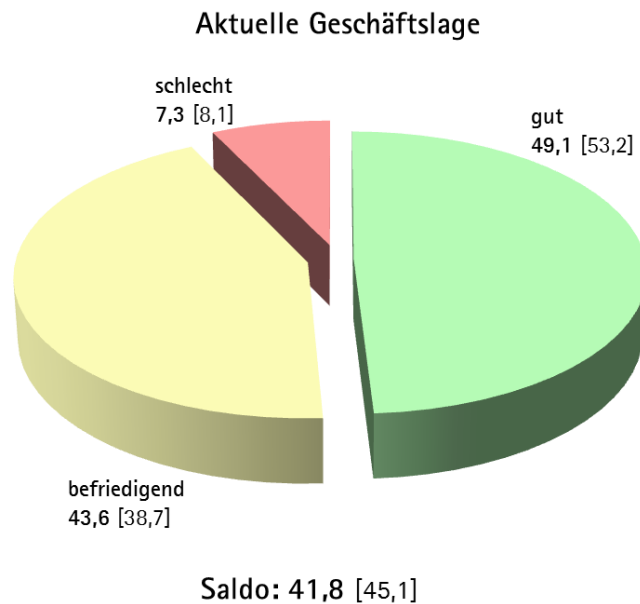
## 4/2013 – 4/2016



Die Linien geben jeweils den Saldo der Prozentanteile positiver und negativer Urteile der Unternehmen des Baugewerbes zum Auftragseingang an.

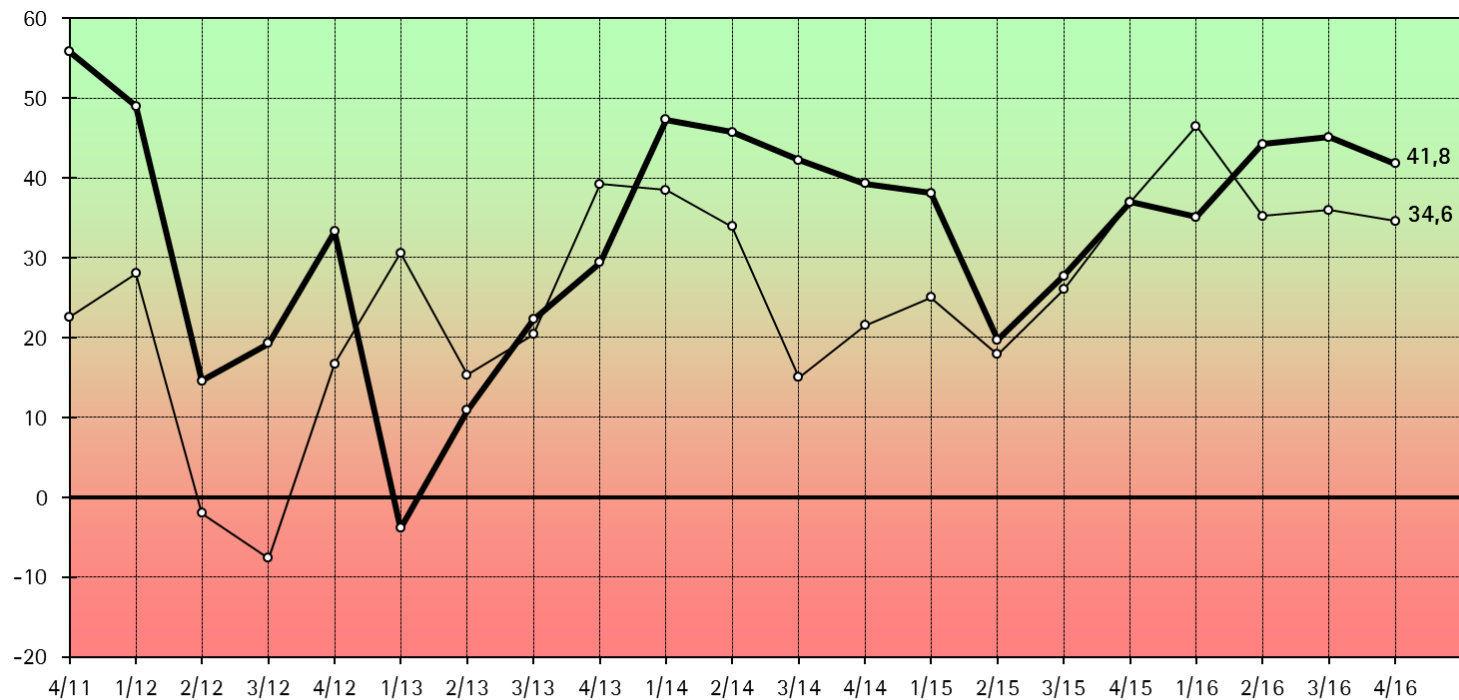
# GROSSHANDEL 4. QUARTAL 2016 [3. QUARTAL 2016]

## IN PROZENT



# GROSSHANDEL\*

## 4/2011 – 4/2016



\* ohne Handel mit Kraftfahrzeugen

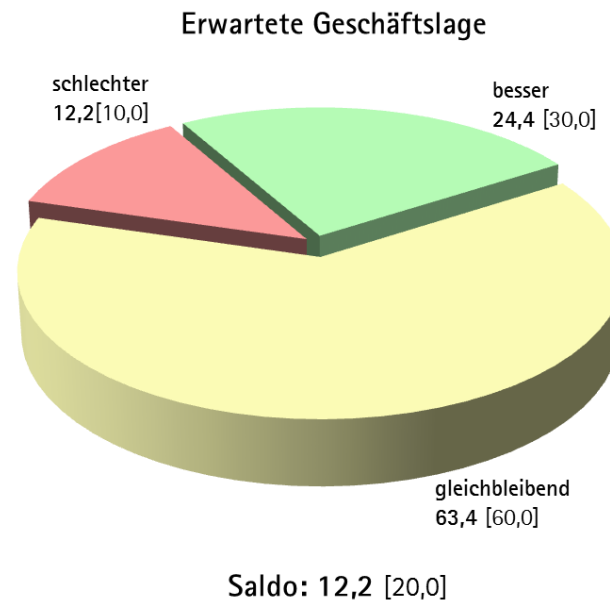
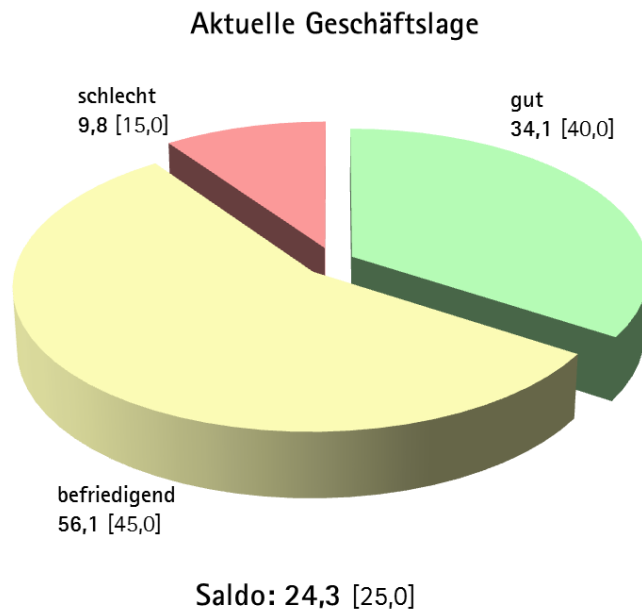
Die Linien geben jeweils den Saldo der Prozentanteile positiver und negativer Urteile der Unternehmen des Großhandels zur aktuellen Geschäftslage und zur Geschäftserwartung an.

—●— Aktuelle Geschäftslage

—○— Geschäftserwartung

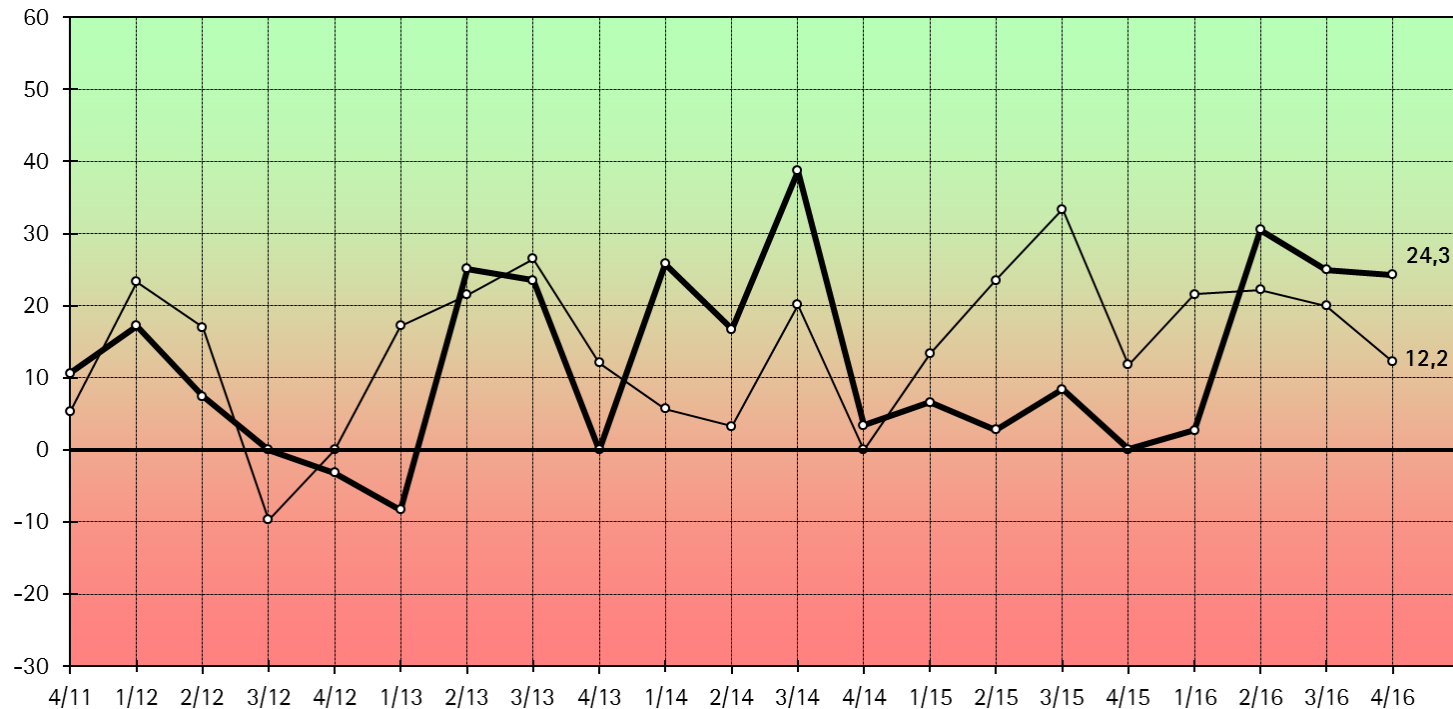
# EINZELHANDEL 4. QUARTAL 2016 [3. QUARTAL 2016]

## IN PROZENT



# EINZELHANDEL\*

## 4/2011 – 4/2016



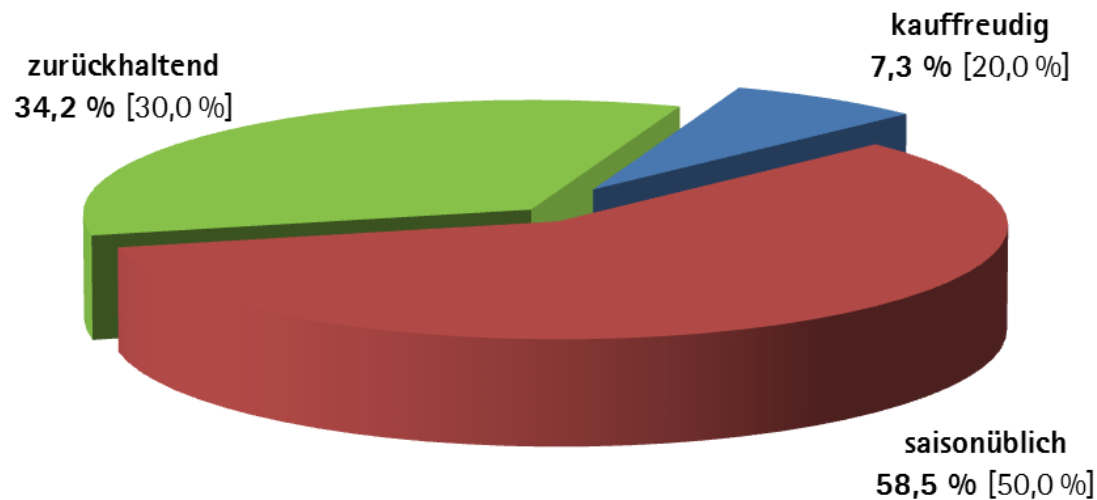
\* ohne Handel mit Kraftfahrzeugen

Die Linien geben jeweils den Saldo der Prozentanteile positiver und negativer Urteile der Unternehmen des Einzelhandels zur aktuellen Geschäftslage und zur Geschäftserwartung an.

—●— Aktuelle Geschäftslage  
—○— Geschäftserwartung

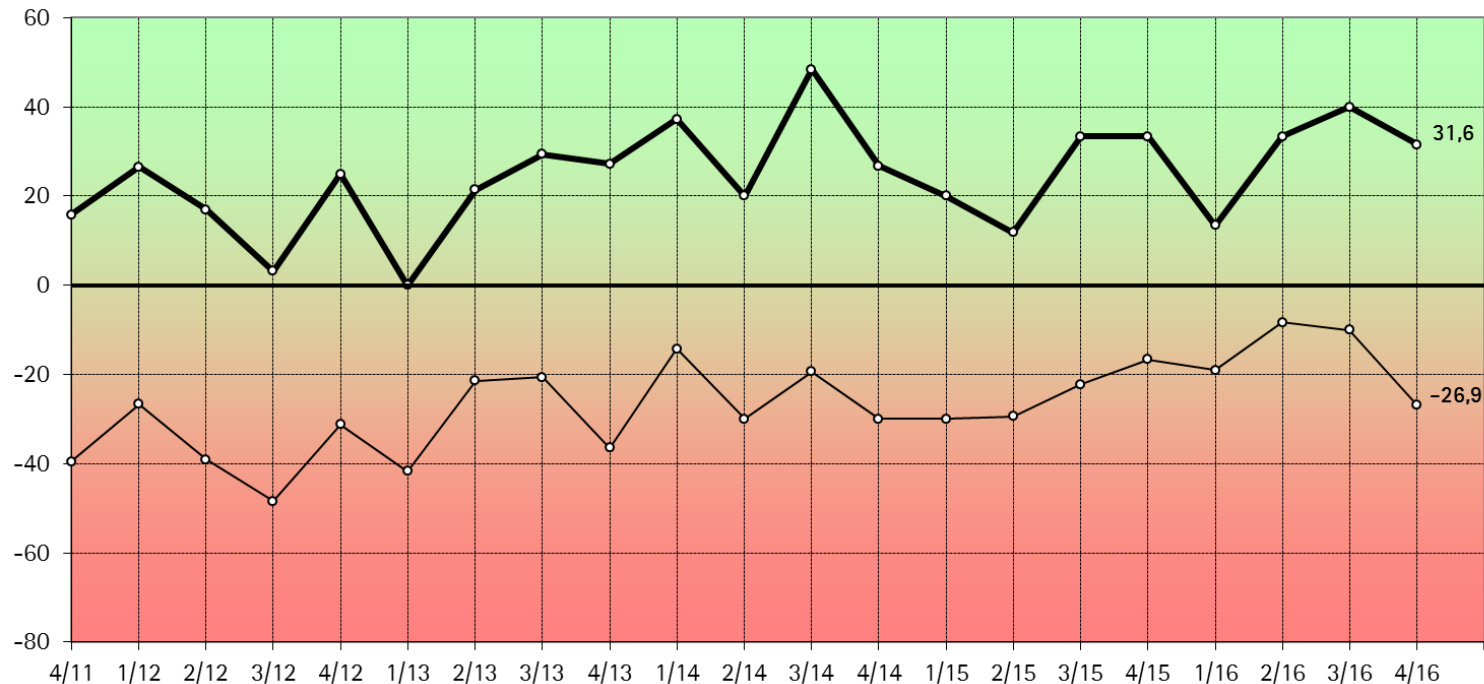


## KAUFVERHALTEN DER KUNDEN IM EINZELHANDEL 4. QUARTAL 2016 [3. QUARTAL 2016] IN PROZENT



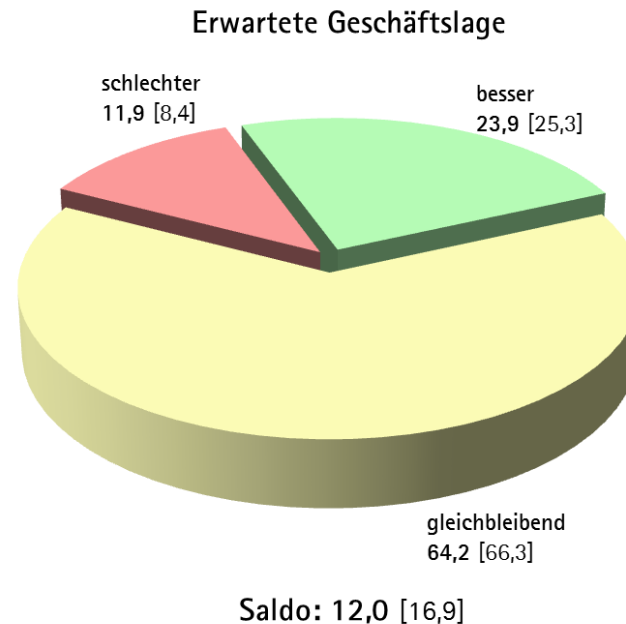
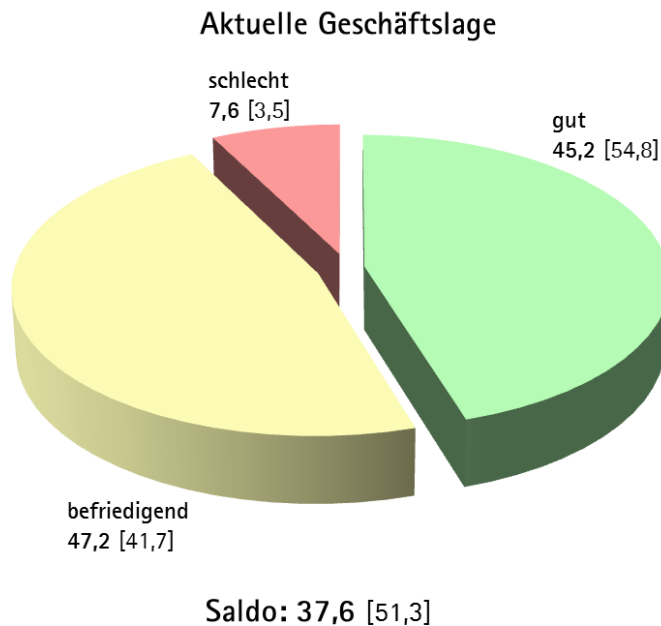
# KAUFVERHALTEN DER KUNDEN IM EINZELHANDEL

## 4/2011 – 4/2016



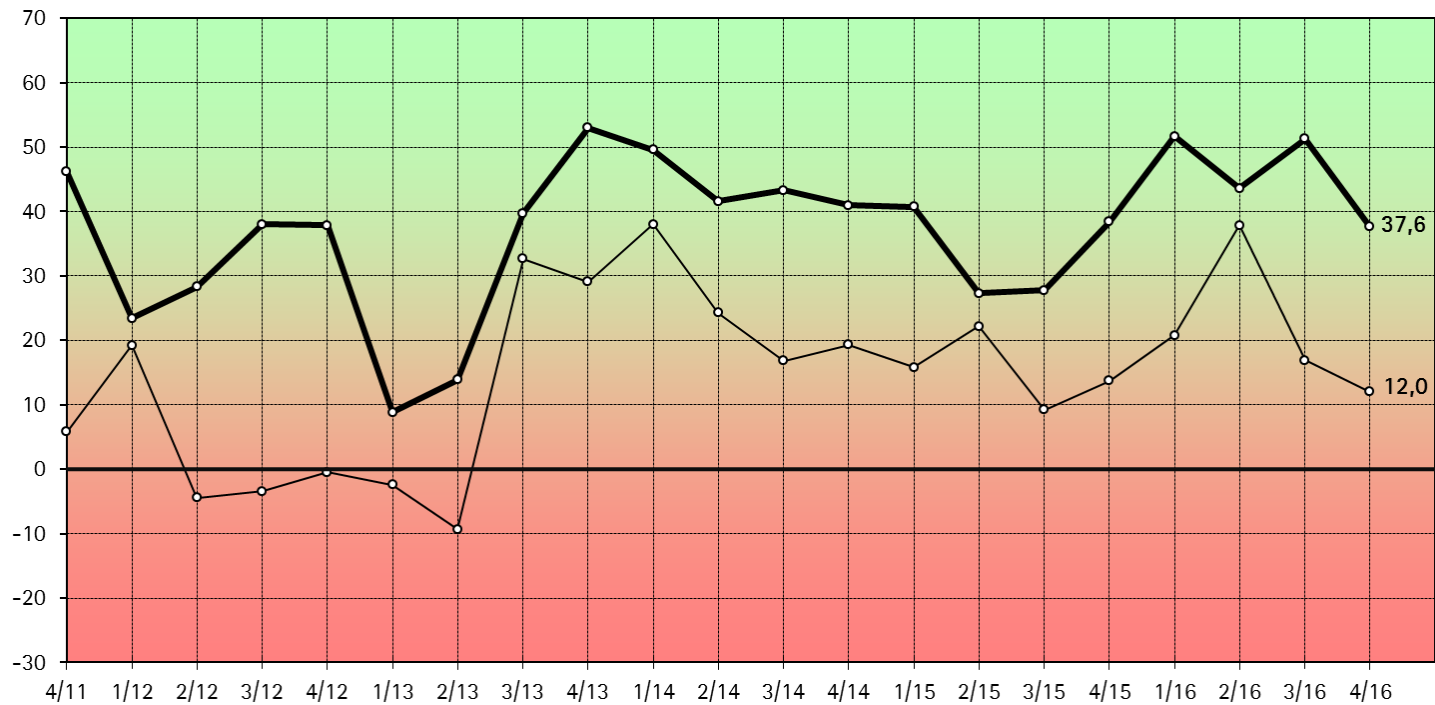
Die Linien geben die Salden der Prozentanteile der Urteile "kauffreudig" und "zurückhaltend" (—○—) bzw. "kauffreudig"+"saisonüblich" und "zurückhaltend" (—●—) zum Kaufverhalten der Kunden im Einzelhandel wieder.

# DIENTSTLEISTUNGEN 4. QUARTAL 2016 [3. QUARTAL 2016] IN PROZENT



# Dienstleistungen\*

## 4/2011 – 4/2016

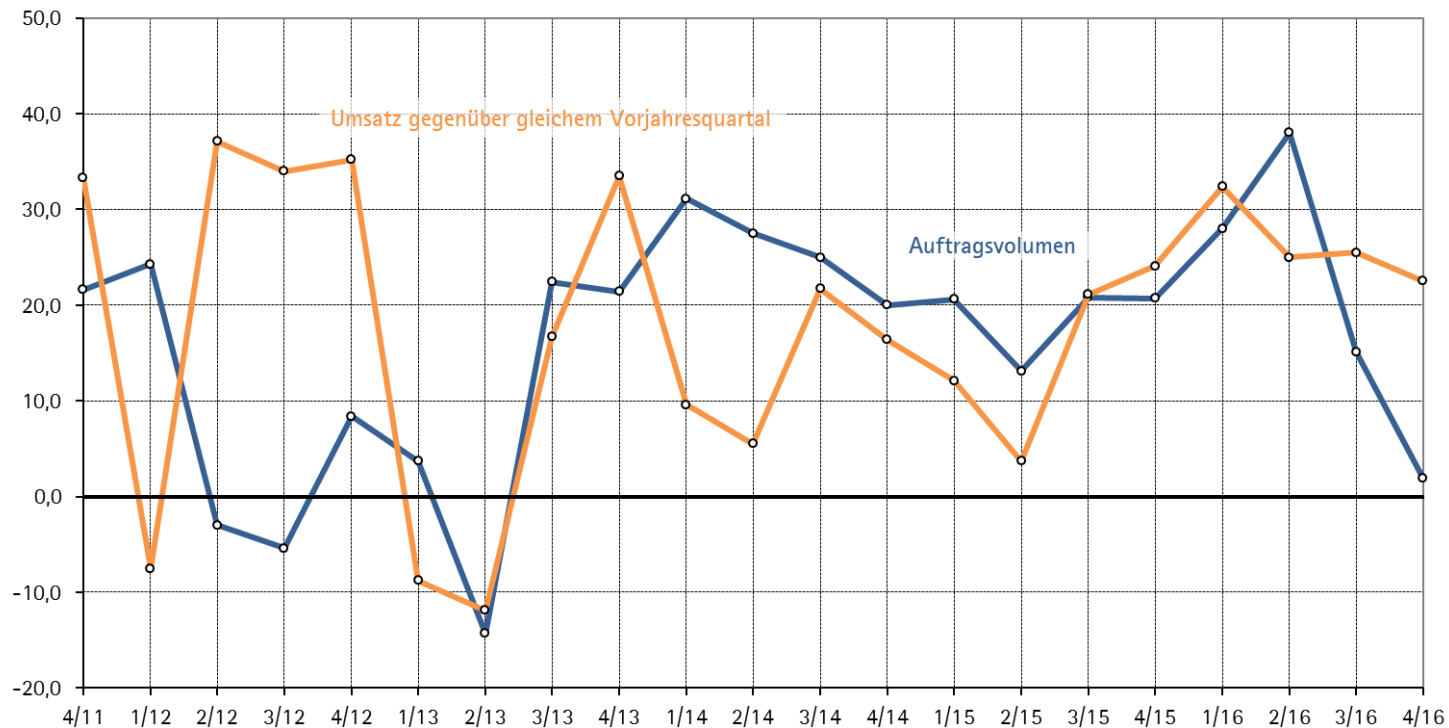


\* Dienstleistungen ohne Kreditgewerbe und Hotel- und Gaststättengewerbe

Die Linien geben jeweils den Saldo der Prozentanteile positiver und negativer Urteile der Dienstleister zur aktuellen Geschäftslage und zur Geschäftserwartung an.

—●— Aktuelle Geschäftslage  
—○— Geschäftserwartung

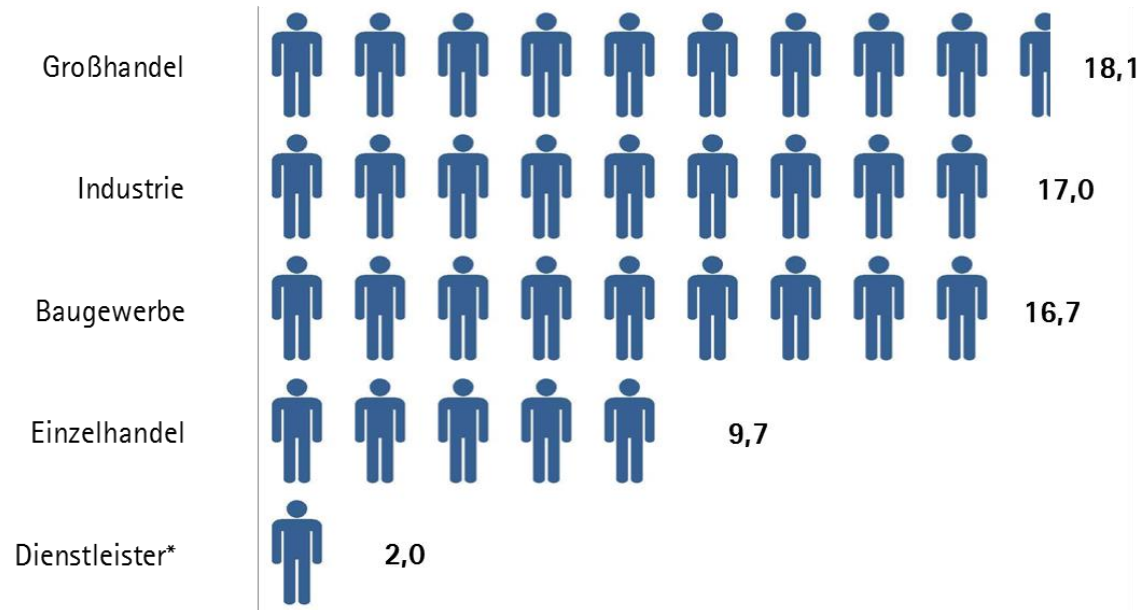
# Dienstleistungen – AUFTRAGSVOLUMEN UND UMSATZ 4/2011 – 4/2016



Die Linien geben jeweils den Saldo der Prozentanteile positiver und negativer Urteile der Dienstleister zum Auftragsvolumen und zur Umsatzentwicklung gegenüber dem gleichen Vorjahresquartal an.

# BESCHÄFTIGUNGSABSICHTEN NACH BRANCHEN

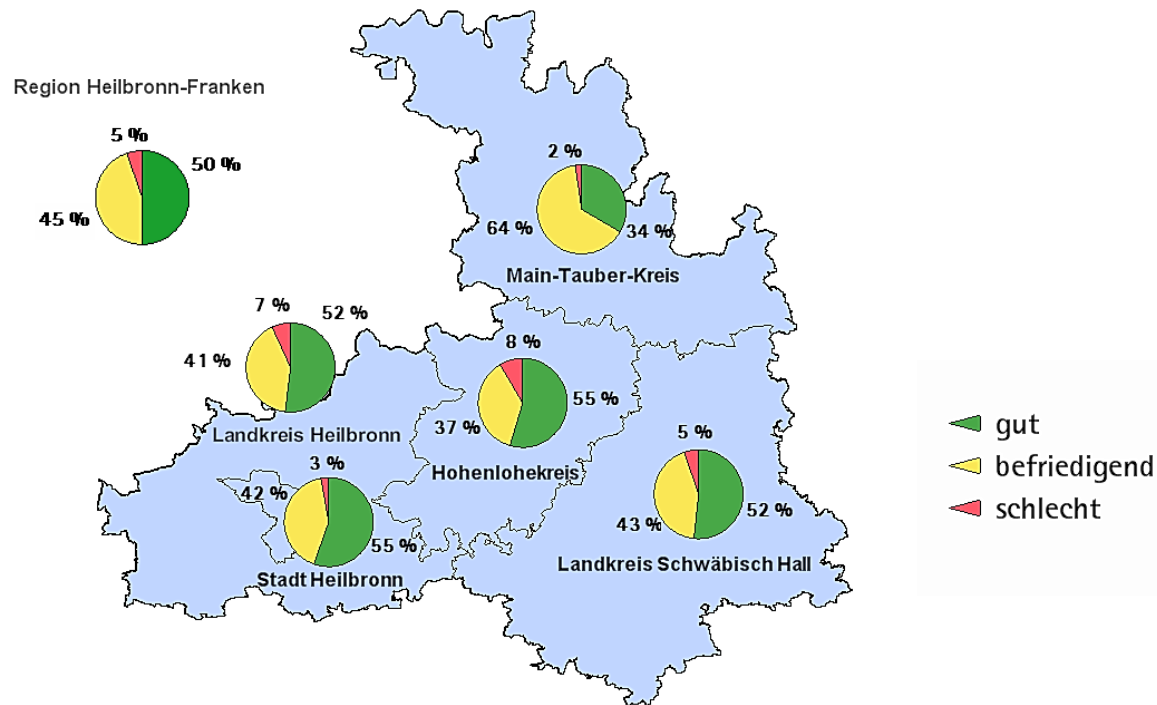
- SALDO AUS "HÖHER"- UND "GERINGER"-ANTWORTEN IN PROZENTPUNKTEN -



\* ohne Kreditgewerbe und Hotel- und Gaststättengewerbe

Quelle: IHK-Konjunkturumfrage 4. Quartal 2016

# AKTUELLE GESCHÄFTSLAGE GESAMTKONJUNKTUR IN DEN KREISEN DER REGION HEILBRONN-FRANKEN (IN PROZENT)



Quelle: Konjunkturumfrage der IHK Heilbronn-Franken 4. Quartal 2016; Karte erstellt mit RegioGraph.

## THEMEN

1. Ergebnisse Gesamtkonjunktur
2. Ergebnisse in den Branchen
3. Fazit
4. Zusatzfragen zum Thema „Auslandsinvestitionen 2017“



## FAZIT

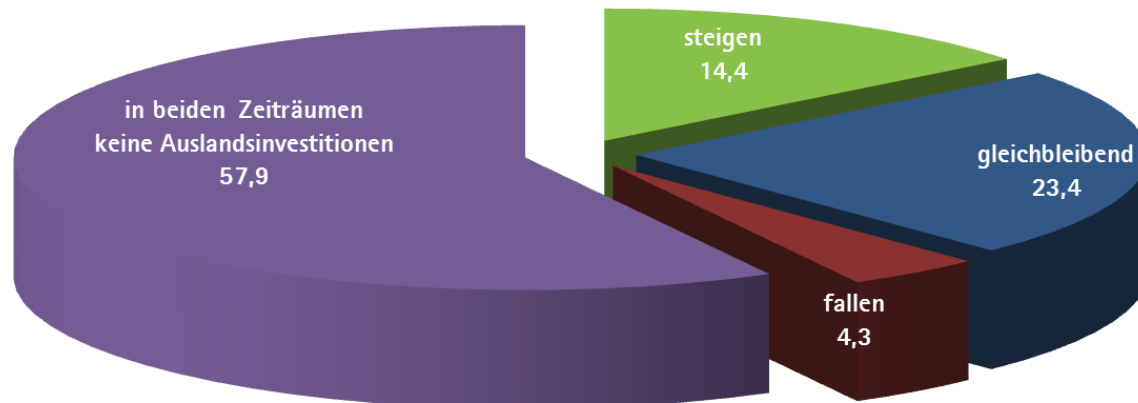
- Regionale Wirtschaft trotz Turbulenzen.
- Binnennachfrage solide / moderate Exportbelebung erwartet.
- Branchen: Industrie startet mit Schwung ins neue Jahr / Baugewerbe bleibt Konjunkturmotor / Lage im Handel nach wie vor gut / Dienstleister mit weniger Dynamik.
- Personalaufbau setzt sich fort.
- Geschäftserwartungen trotz leichtem Rückgang von Zuversicht geprägt.

## THEMEN

1. Ergebnisse Gesamtkonjunktur
2. Ergebnisse in den Branchen
3. Fazit
4. Zusatzfragen zum Thema „Auslandsinvestitionen 2017“

## ENTWICKLUNG DER INVESTITIONSAUSGABEN IM AUSLAND (2017 IM VERGLEICH ZU 2016)

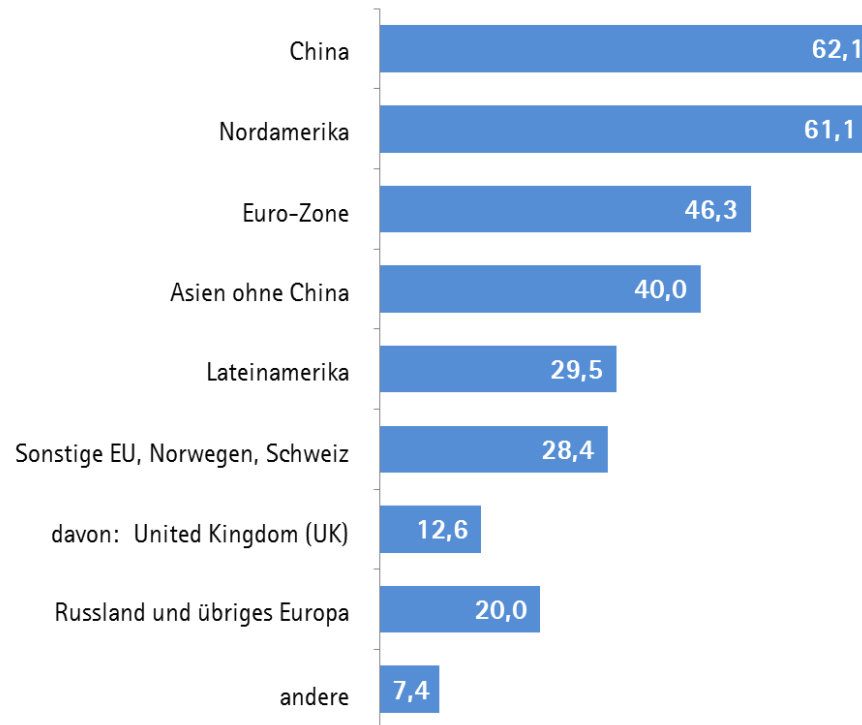
GESAMTERGEBNIS ALLER ANTWORTENDEN INDUSTRIEUNTERNEHMEN IM IHK-BEZIRK (ANGABEN IN %)



Quelle: IHK-Konjunkturumfrage 4. Quartal 2016

## FALLS IHR UNTERNEHMEN IM AUSLAND INVESTIERT, IN WELCHER ZIELREGION?

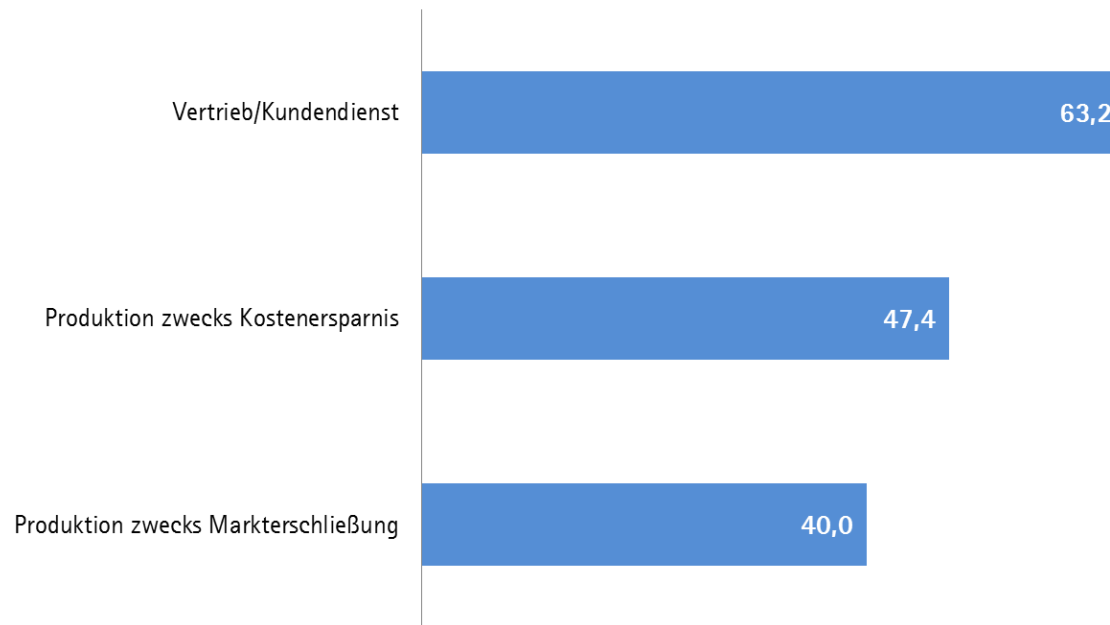
GESAMTERGEBNIS ALLER ANTW. INDUSTRIEUNTERNEHMEN IM IHK-BEZIRK (ANGABEN IN %, MEHRFACHANTW. MÖGLICH)



Quelle: IHK-Konjunkturumfrage 4. Quartal 2016

## FALLS IHR UNTERNEHMEN IM AUSLAND INVESTIERT, MIT WELCHEM FUNKTIONSSCHWERPUNKT?

GESAMTERGEBNIS ALLER ANTW. INDUSTRIEUNTERNEHMEN IM IHK-BEZIRK (ANGABEN IN %, MEHRFACHANTW. MÖGLICH)



Quelle: IHK-Konjunkturumfrage 4. Quartal 2016

# VIELEN DANK!

Wir fördern Wirtschaft



Industrie- und Handelskammer  
Heilbronn-Franken