

Windenergie in Deutschland - Aufstellungszahlen für das erste Halbjahr 2009

Die DEWI GmbH ermittelte zum 30.06.2009 die Aufstellungszahlen für die im ersten Halbjahr 2009 neu installierten Windenergieanlagen (WEA) in Deutschland. Die Daten beruhen auf den Angaben der Windenergieanlagen-Hersteller.

DEWI GmbH
Deutsches Windenergie-Institut
Ebertstraße 96
D-26382 Wilhelmshaven
Germany

Phone +49 (0)4421 4808 0
Fax +49 (0)4421 4808 843

Email dewi@dewi.de
Internet www.dewi.de

© 2009 DEWI GmbH	A Stand/Status 30.06.2009	B Nur/only 2009
1. Gesamte Anzahl WEA 1. Number of WTGS	20.674	401
2. Gesamte installierte Leistung, MW 2. Installed Capacity, MW	24.694,46	801,65
In 1. A berücksichtigte Anzahl abgebauter WEA Number of WTGS removed and taken into account in 1. A	496	15
In 2. A berücksichtigte abgebaute Leistung, MW Capacity (MW) removed and taken into account in 2. A	199,10	4,10
In 1. A, B berücksichtigte Anzahl WEA (Repowering) Number of WTGS (repowering) taken into account in 1. A, B	289	15
In 2. A, B berücksichtigte Leistung (Repowering), MW Capacity (repowering, MW) taken into account in 2. A, B	562,80	45,80
In 1. A, B berücksichtigte Anzahl WEA (Offshore) Number of WTGS (Offshore) taken into account in 1. A, B	3	0
In 2. A, B berücksichtigte Leistung (Offshore), MW Capacity (Offshore, MW) taken into account in 2. A, B	12,00	0,00
durchschnittl. installierte Leistung, kW/WEA Average Installed Power, kW/WTGS	1.194,47	1.999,13

Tab. 1: Windenergie in Deutschland

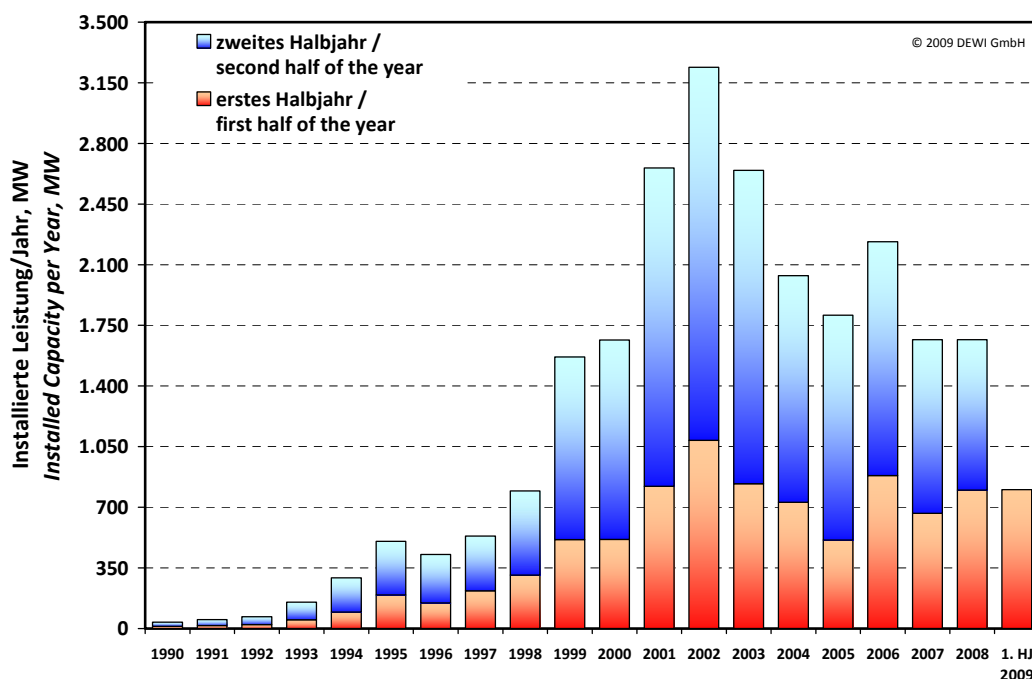


Abb. 1: Entwicklung der jährlichen installierten Leistung.

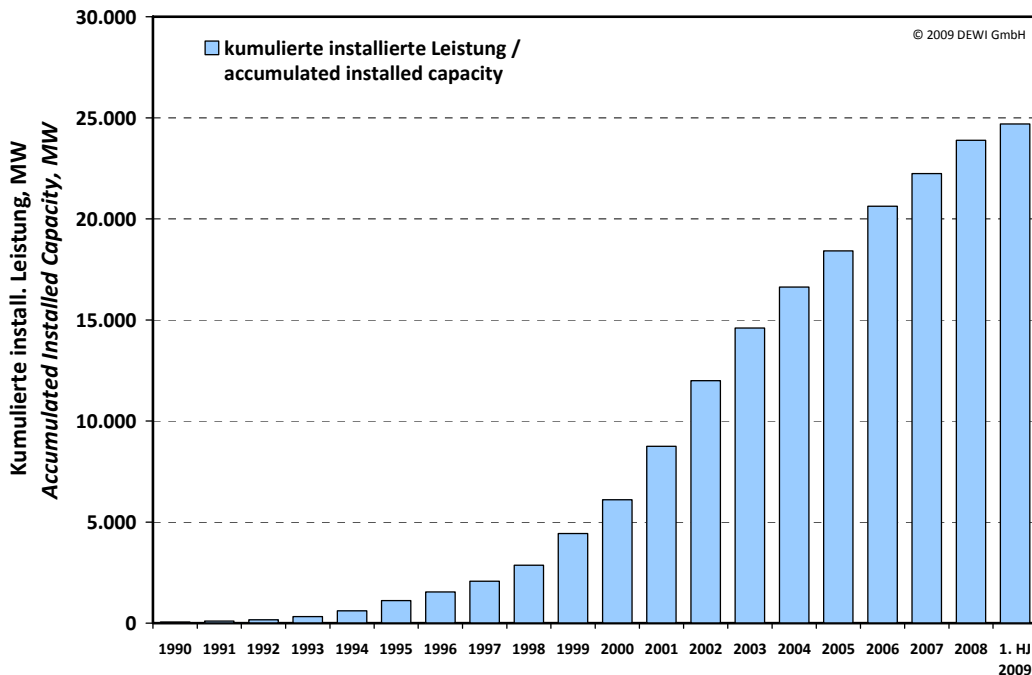


Abb. 2: Entwicklung der kumulierten installierten Leistung.

Bundesland		Instal. Leistung Gesamt 30.06.09 MW	Bundesland		Instal. Leistung 01.01.-30.06.09 MW
1	Niedersachsen	6.209,59	1	Brandenburg	199,95
2	Brandenburg	3.968,81	2	Niedersachsen	183,30
3	Sachsen-Anhalt	3.152,56	3	Sachsen-Anhalt	138,90
4	Schleswig-Holstein	2.775,51	4	Schleswig-Holstein	91,60
5	Nordrhein-Westfalen	2.706,46	5	Mecklenburg-Vorpommern	48,00

Bundesland	Anteil am Netto- stromverbrauch %
1 Sachsen-Anhalt	44,19
2 Mecklenburg-Vorpommern	40,77
3 Schleswig-Holstein	38,71
4 Brandenburg	36,26
5 Niedersachsen	22,06

Tab. 2: Top 5 Bundesländer im ersten Halbjahr 2009 in Deutschland

Für weitere Fragen steht Ihnen Herr Carsten Ender vom DEWI gerne jederzeit zur Verfügung.
(Tel.: +49 (0) 44 21 / 48 08 - 841, Email: c.ender@dewi.de)