

Dieses Unternehmen ist der Hammer! Gleich mehrere Palladium-Platin-Zonen entdeckt und um 1,5 km erweitert, und die Nickelmineralisierung verdoppelt!



Eins steht fest, wenn man bei **Canada Nickel (ISIN: CA13515Q1037 / WKN: A2P0XC / TSX-V: CNC)** etwas macht, dann auch richtig. Und das ist auch gut so, denn in der heutigen Zeit ist es extrem wichtig verlässliche Partner an seiner Seite zu wissen. Gerade bei so sensiblen Themen wie der Rohstoffversorgung, wie man jüngst beim Zusammenbrechen von Lieferketten aufgrund der COVID-19 Pandemie erkennen konnte. So wenig wie möglich vom Ausland abhängig sein, sollte die „neue“ Devise lauten.

Auch wenn die globale Rohstoff-Nachfrage aufgrund der Ausnahmesituation zuletzt etwas nachgelassen hat, da die Wirtschaft stark heruntergefahren wurde, wird der Nachfragerückgang jedoch nur von relativ kurzer Dauer sein. Und da sind sich viele Experten einig. Um sich aus der Abhängigkeit zu befreien, sollte nun ein Umdenken stattfinden und sich Investments in vielversprechende Unternehmen und Projekte lohnen.

Ein Unternehmen, das nicht nur mit einem Spitzenprojekt punkten kann, sondern obendrein auch noch über ein TOP-Management verfügt ist zweifelsohne die **Canada Nickel Company (ISIN: CA13515Q1037 / WKN: A2P0XC / TSX-V: CNC)**.

Diese Firma betreibt das bisher weltweit beste Nickel-Kobalt-Sulfid-Projekt und hat damit auch dem Angebotsdefiziten bei den wichtigen Industriemetallen Nickel und Kobalt den Kampf angesagt.

Canada Nickel will durch die Entwicklung seiner Nickelsulfid-Aktiva die zukünftige Versorgung der wachstumsstarken Märkte für Elektrofahrzeuge und rostfreiem Stahl sicherstellen. Das 100 Prozent eigene Nickel-Kobaltsulfid-Projekt ‚Crawford‘, auf dem erst jüngst eine neue Nickel-Kobalt- und Palladium-Entdeckung gemacht wurde, und sich

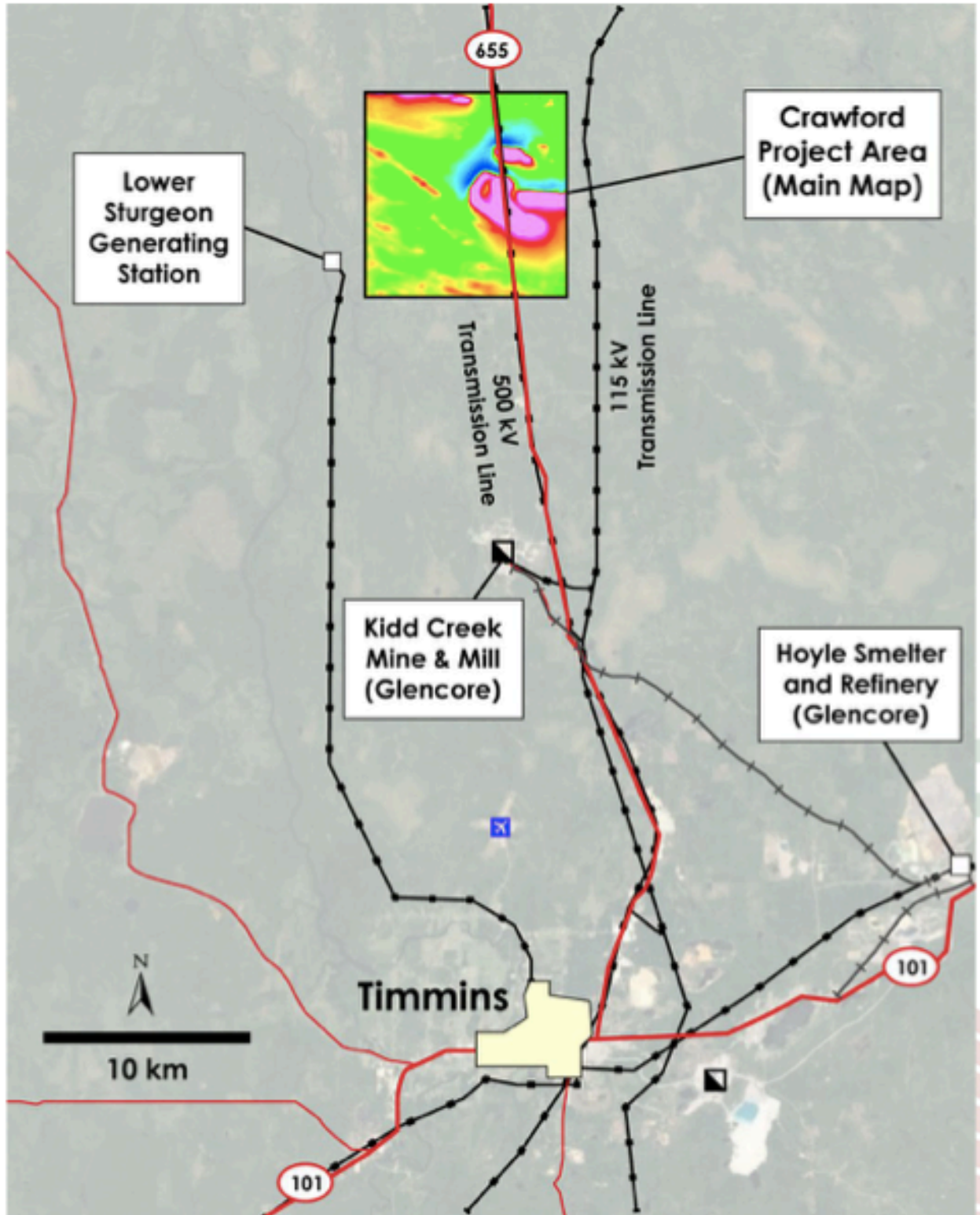
zudem noch in unmittelbarer Nähe zu einer hervorragenden Infrastruktur im erstklassigen kanadischen Bergbaucamp in Timmins (Ontario) befindet, wird in Siebenmeilenstiefeln entwickelt!

Sowohl die höher- als auch die niedriger mineralisierten Bereiche enthalten erhebliche Mengen an Magnetit, der im höhergradigen Kern einen Gehalt von durchschnittlich 8,7 % und in den niedriger mineralisierten Zonen durchschnittlich noch 6,9 % enthält. Dies ist deshalb von besonderer Bedeutung, da sich das Material aus diesem Erz relativ einfach auslösen lässt!

Auch die erst vor kurzem vorgelegten Ergebnisse der ersten mineralogischen Laboruntersuchungen präsentierten sich bärenstark. So wurden in 44 Proben aus einem höherwertigen Kern 89 % des Nickels und 59 %, was ebenfalls ein Spitzenwert ist, in den tieferliegenden und weniger stark mineralisierten Zonen entdeckt.

Im Herzen der ‚Timmins‘-Region zuhause!

Das ‚Crawford‘-Projekt besitzt ein riesiges Potenzial und verfügt schon durch seine Lage im Herzen der ‚Timmins‘-Region, wo sich viele etablierte Bergbaucamps befinden über eine hervorragende Infrastruktur. Denn kaum eine andere Region ist so dicht besiedelt mit Rohstoffproduzenten wie die weltbekannte ‚Timmins‘-Region in Ontario!



Quelle: Canada Nickel

Dieser also quasi ‚Rohstoff-Hotspot‘ ist nicht zuletzt auch wegen seiner erstklassigen und sicheren Rechtsprechung heiß begehrt!

Projektpotenzial ohne Ende!

Bereits nach den ersten Erfolgsbohrungen auf dem ‚Crawford‘-Projekt war klar, dass **Canada Nickels (ISIN: CA13515Q1037 / WKN: A2P0XC / TSX-V: CNC)** Projekt über noch ungeahntes Potenzial verfügt.

Denn gleich auf Anhieb stieß man auf eine Mineralisierung die sich über eine Streichlänge von mehr als 1,4 km Länge, bestätigte. Nur kurze Zeit später lieferte das Topmanagement schon eine Ressource von 600.390.054 Tonnen Erz mit einem Durchschnittsgehalt von 0,25 % Nickel ab, aus denen 1.525.000 Tonnen Nickel in der ‚gemessenen und angezeigten‘-Kategorie gefördert werden können. Weitere 310.496.263 Tonnen Erz für 707.000 Tonnen Nickel wurden in der ‚vermuteten‘-Kategorie nachgewiesen!

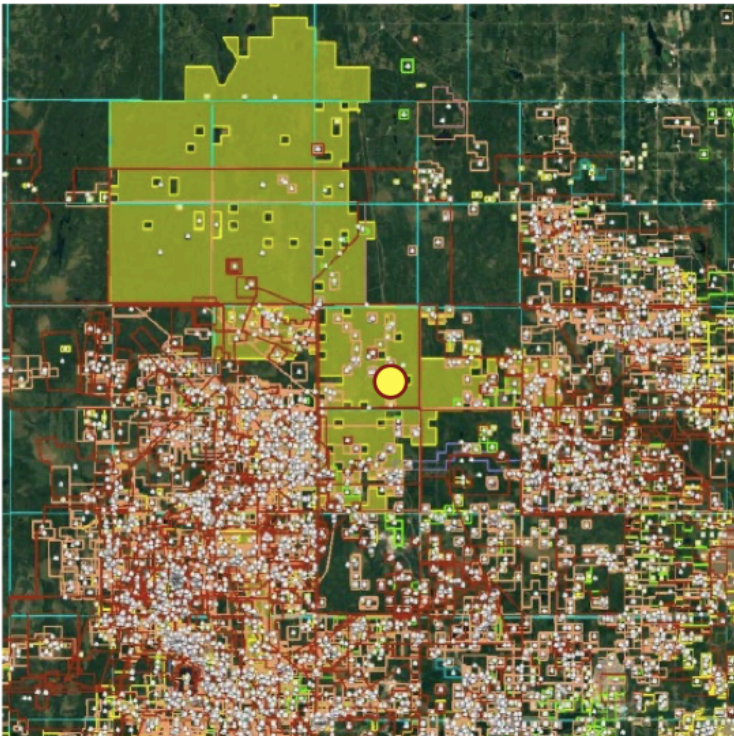
DOMAIN	CLASS	TONNES	Ni (%)	Ni Contained (kt)	Co (%)	Co Contained (kt)
HIGHER GRADE CORE	Measured	59,490,559	0.31	185	0.013	8
	Indicated	203,350,316	0.31	622	0.013	26
	Mea+Ind	262,840,875	0.31	807	0.013	34
	Inferred	66,385,504	0.29	191	0.013	8
LOWER GRADE	Measured	145,379,632	0.21	310	0.013	19
	Indicated	192,169,547	0.21	407	0.013	25
	Mea+Ind	337,549,180	0.21	718	0.013	44
	Inferred	244,110,758	0.21	516	0.013	31
DOMAIN	CLASS	TONNES	Pd (g/t)	Pd Contained (oz)	Pt (g/t)	Pt Contained (oz)
HIGHER GRADE CORE	Measured	59,490,559	0.026	49,496	0.010	19,798
	Indicated	203,350,316	0.028	180,640	0.011	73,531
	Mea+Ind	262,840,875	0.027	230,136	0.011	93,330
	Inferred	66,385,504	0.029	61,606	0.014	29,103
SUMMARY						
DOMAIN	CLASS	TONNES	Ni (%)	Ni CONTENT (kt)	Co (%)	Co CONTENT (kt)
TOTAL GRADE	Mea+Ind	600,390,054	0.25	1,525	0.013	78
	Inferred	310,496,263	0.23	707	0.013	39
DOMAIN	CLASS	TONNES	Pd (g/t)	Pd CONTENT (oz)	Pt (g/t)	Pt CONTENT (oz)
HIGHER GRADE CORE	Mea+Ind	262,840,875	0.027	230,136	0.011	93,330
	Inferred	66,385,504	0.029	61,606	0.014	29,103

- Mineral Resource Estimate prepared by Caracle Creek International Consulting Inc., in accordance with the National Instrument 43-101 (“NI 43-101”) and CIM Definition Standards on Mineral Resources and Reserves.
- Technical Report will be filed on SEDAR (www.sedar.com) by March 31, 2020.
- Refer to Canada Nickel TSX-V Announcement dated February 28, 2020

Quelle: Canada Nickel

Obwohl gerade einmal rund 20 % der 4.409 ha großen ‚Crawford‘-Liegenschaft exploriert wurde besitzt das Unternehmen schon die zwölf Größten Nickelressourcen der Welt, mit einem riesigen Palladium und Platin Anteil!

Part of Relatively Underexplored Property



Why Crawford undiscovered until now?

- A few drill holes by Inco in 1960s in each large anomaly
- Minimal exploration in 1970/1980s
- Land owned by forestry company for several decades until acquired by Noble in 2011
- Little outcrop on land package

Quelle: Canada Nickel

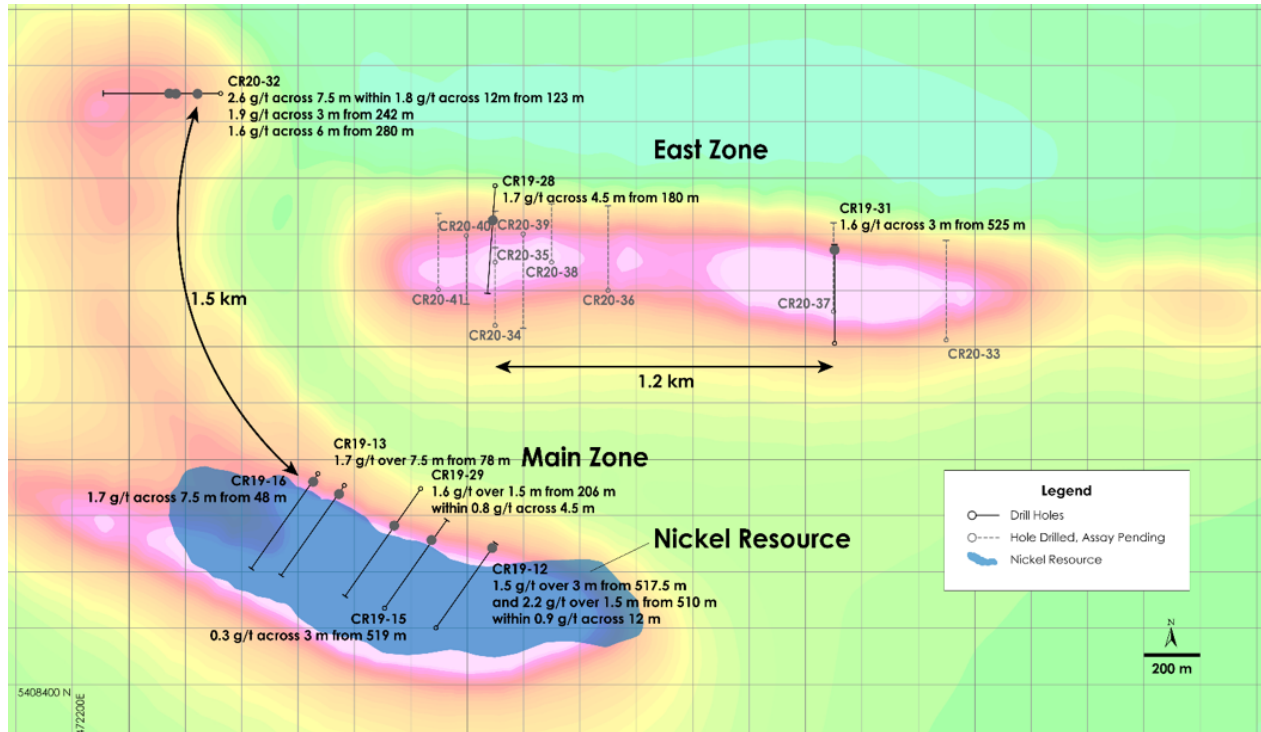
Gut finanziert, durch die jüngste Finanzierungsrunde, in der übrigens problemlos 4,7 Mio. CAD eingeworben wurden, laufen die Projektarbeiten auf Hochtouren weiter. Bei den jüngsten Explorationsbohrungen landete das Unternehmen direkt auch wieder Volltreffer, bei denen man gleich auf mehrere Palladium-Platin-Zonen stieß! Aber nicht nur dass man wieder auf Spitzengehalte traf, so konnten diese die PGM-Zone sogar um 1,5 km ausdehnen, wobei auch gleich die gesamte Nickelmineralisierung von 1,7 km auf 3,4 km verdoppelt wurde!

Dabei muss man beachten, dass die Neuentdeckung ‚East‘-Zone auf dem weltklasse ‚Crawford‘-Projekt nur auf 1,7 km ihrer interpretierten Streichlänge von insgesamt 2,6 km getestet wurde, und die ursprüngliche ‚Main‘-Zone in Richtung Westen und in der Tiefe weiterhin noch offen ist.

Bohrlöcher im Detail!

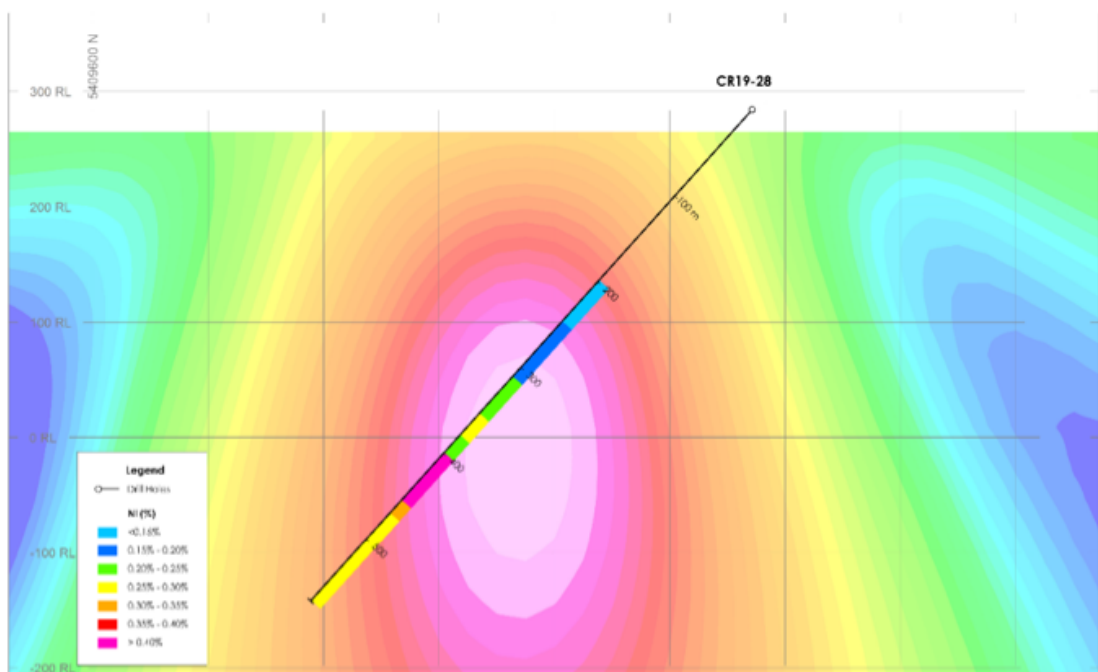
Die Bohrung CR20-32 erweiterte die PGM-Zone um 1,5 km entlang des Streichens und durchschnitt drei separate Palladium-Platin-Zonen. Dabei wurde der bisher beste

Palladium-Platin-Abschnitt mit **2,6 g/t Palladium und Platin über 7,5 m innerhalb eines Bereiches mit 1,8 g/t Palladium und Platin über 12 m in 123 m Tiefe** durchteuft. Die Untersuchungsergebnisse für die Nickel-Zielzone für dieses Bohrloch sind noch nicht zurück und werden somit dann veröffentlicht, wenn sie vorliegen.



Quelle: Canada Nickel

In der neuen Ost-Zone wurde eine zweite Nickelentdeckung gemacht. Diese Untersuchungsergebnisse, vor allem aus dem Bohrloch CR19-28 ergaben mit **0,42 % Nickel und 0,2 g/t Palladium und Platin über 55 m sowie 0,30 % Nickel und 0,05 g/t Palladium und Platin über 256 m** den bisher hochgradigsten Nickelabschnitt auf dem Projekt!



Quelle: Canada Nickel

Das heißt: Die ersten beiden Bohrlöcher CR19-28 und CR19-31 durchschnitten eine Nickelmineralisierung mit einer Breite von mehr als 300 m, was bestätigt, dass die Ostzone eine Fortsetzung der Hauptzone ist, welche die Streichlänge der gesamten Nickelmineralisierung um 1,7 km auf 3,4 km erweitert. Beide Bohrlöcher bestätigen somit das Vorkommen der PGM-Zone neben der Nickelmineralisierung der ‚East‘-Zone mit hochgradigen Ergebnissen!

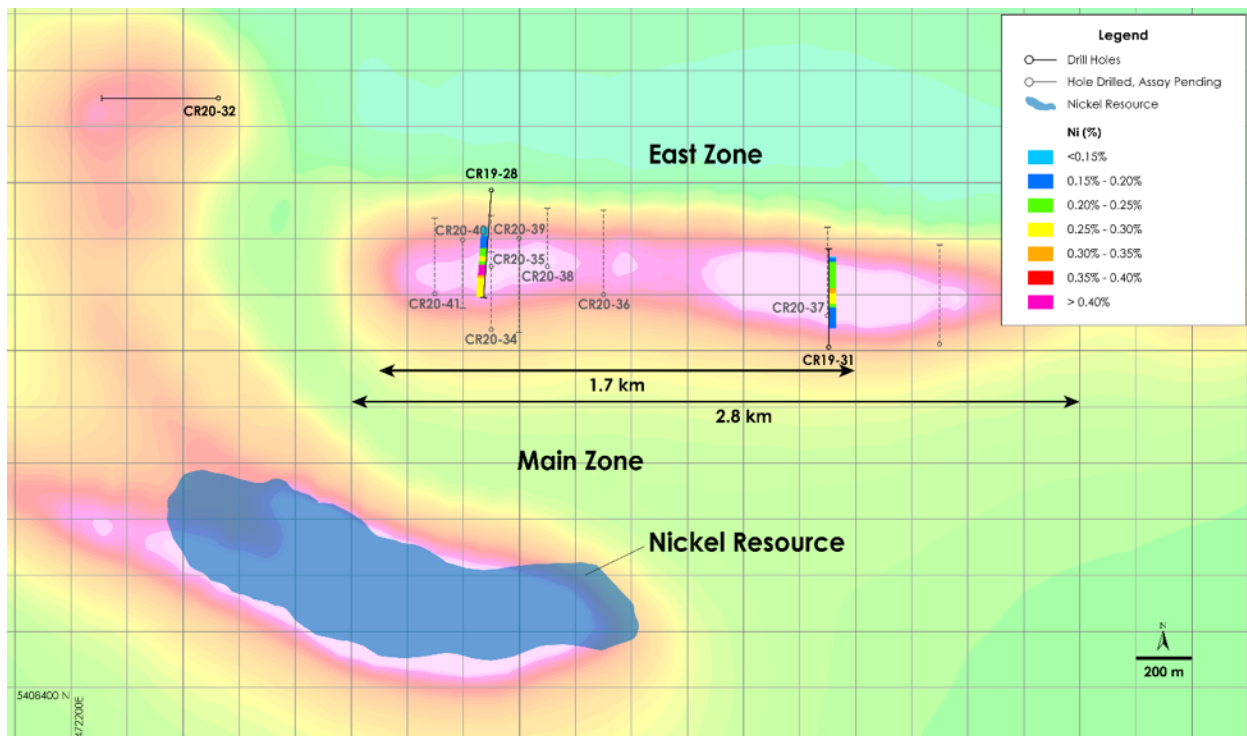
East Zone Nickel Drilling Results, Crawford Nickel-Cobalt Sulphide Project

DDH ID	From (m)	To (m)	Length (m)	Ni (%)	Co (%)	Pd (g/t)	Pt (g/t)	S (%)	Fe (%)
CR19-28	252.0	573.0	321.0	0.27	0.013	0.028	0.017	0.07	6.10
<i>including</i>	316.5	573.0	256.5	0.30	0.013	0.032	0.018	0.08	5.77
<i>including</i>	406.5	462.0	55.5	0.42	0.014	0.131	0.071	0.21	6.01
CR19-31	115.5	498.0	382.5	0.21	0.013	0.01	0.00	0.02	6.89
<i>including</i>	226.5	387.0	160.5	0.26	0.013	0.01	0.00	0.02	6.13
<i>including</i>	304.5	333.0	28.5	0.31	0.013	0.02	0.01	0.04	6.07

Note: All holes drilled at a 50 degree inclination. The lengths reported are core lengths and not true widths. Canada Nickel has insufficient information to determine the attitude, either of the ultramafic body or of mineralized zones within it. True widths will be less than the core lengths by a number of factors.

Quelle: Canada Nickel

Ähnlich wie die PGM-Zone auf der Nickel-Palladium-Ressource der Hauptzone durchschnitten auch diese beiden Bohrlöcher eine Palladium-Platin-Mineralisierung, die sich am nördlichen Kontakt zwischen der Peridotit- und Pyroxenitschicht direkt nördlich der Hauptnickelstruktur befindet.



Quelle: Canada Nickel

Mark Selby, Vorsitzender und CEO von Canada Nickel, verdeutlichte:

„Wir sind sowohl mit den neuen Nickel- als auch mit den mehrzonigen Palladium-Platin-Entdeckungen aus unseren ersten ‚Step-out‘-Löchern auf ‚Crawford‘ sehr zufrieden. Diese neuen Bohrlöcher haben sowohl den bisher besten Palladium und Platin (2,6 g/t auf 7,5 m) als auch den besten Nickelzonen-Abschnitt (0,42 % Nickel + 0,2 g/t Palladium und Platin auf 55 m) geliefert.“

„Mit Erweiterungen von mehr als 1,5 km sowohl in der PGM-Zone als auch in den Nickelzonen und noch ausstehenden Untersuchungsergebnissen von weiteren neun Bohrlöchern, die das Potenzial haben, die bisher identifizierte Mineralisierung weiter auszudehnen, freuen wir uns auf einen anhaltenden Erfolg, da wir auf unserem ursprünglichen Grundstück ‚Crawford‘ weitere Ziele freilegen werden. Mit den vor kurzem von Noble erworbenen Grundstücken haben wir eine Reihe von nahegelegenen Zielen hinzugefügt, mit deren Erkundung wir später beginnen werden, wobei wir zunächst geophysikalische Untersuchungen durchführen, um die Ziele mit dem größten Potenzial zu bestimmen.“

Diese neuen fantastischen Explorationsergebnisse würden weiterhin zu einem Höchstmaß an Motivation führen, weshalb man weiterhin entschlossen sei, ‚Crawford‘ zu einem der führenden Nickel-Kobaltsulfid- und Palladium-Projekt der nächsten Generation zu etablieren.

<iframe width="630" height="360" src="https://www.youtube.com/embed/ZFrFpVJF6lQ" frameborder="0" allow="accelerometer; autoplay; encrypted-media; gyroscope; picture-in-picture" allowfullscreen></iframe>

Fazit:

Canada Nickel (ISIN: CA13515Q1037 / WKN: A2P0XC / TSX-V: CNC) entwickelt sein Weltklasseprojekt in einem fast atemberaubenden Tempo weiter. Die Bohrerergebnisse, die scheinbar immer besser werden, fangen langsam an das Potenzial zu reflektieren, da gerade einmal rund 20 % der Liegenschaft „grob“ exploriert wurden.

Die Ressourcenschätzung, die bereits vorliegt, bescheinigt dem ‚Crawford‘-Projekt in der ‚gemessen und angezeigten‘-Ressourcenkategorie bereits 600.390.054 Tonnen Erz mit einem Durchschnittsgehalt von 0,25 % Nickel für 1.525.000 Tonnen Nickel sowie in der ‚vermuteten‘-Kategorie 310.496.263 Mio. Tonnen Erz für weitere 707.000 Tonnen Nickel. Eine neue Schätzung wird noch Aufschluss über die Palladium- und Plattingehalte geben, was dann richtig spannend wird!

Die minenfreundliche Regionalregierung, eine perfekte Infrastruktur, und die bisherigen Erfolge lassen das Unternehmen bereits jetzt als kommenden ‚Big Player‘ im Nickelmarkt erscheinen, auch wenn die Unternehmensgeschichte gerade erst beginnt. Hinzu kommt noch das riesige PGM-Potenzial, das noch gar nicht in der Bewertung berücksichtigt wurde!

Wir versprechen uns noch einige weitere großartige Bohrerfolge, die den Kurs noch in ganz andere Höhen steigen lassen sollte!

Als Anleger hat man also jetzt noch die Möglichkeit, ganz am Anfang einer offensichtlichen Erfolgsstory teilzunehmen! Greifen sie zu, solange die Aktie für institutionelle Anleger noch zu klein ist, denn das wird sich bei dem Tempo, das die Firma an den Tag legt, bald ändern!

**Viele Grüße und maximalen Erfolg bei Ihren Investments!
Ihr JS Research-Team**

Risikohinweise und Haftungsausschluss: Wir weisen ausdrücklich darauf hin, dass wir keine Haftung für die Inhalte externer Verlinkungen übernehmen. Jedes Investment in Wertpapiere ist mit Risiken behaftet. Aufgrund von politischen, wirtschaftlichen oder sonstigen Veränderungen kann es zu erheblichen Kursverlusten kommen. Dies gilt insbesondere bei Investments in (ausländische) Nebenwerte sowie in Small- und Microcap-Unternehmen; aufgrund der geringen Börsenkapitalisierung sind Investitionen in solche Wertpapiere höchst spekulativ und bergen ein extrem hohes Risiko bis hin zum Totalverlust des investierten Kapitals. Darüber hinaus unterliegen die bei JS Research UG (haftungsbeschränkt) vorgestellten Aktien teilweise Währungsrisiken. Die von JS

Research UG (haftungsbeschränkt) für den deutschsprachigen Raum veröffentlichten Hintergrundinformationen, Markteinschätzungen und Wertpapieranalysen wurden unter Beachtung der österreichischen und deutschen Kapitalmarktvorschriften erstellt und sind daher ausschließlich für Kapitalmarktteilnehmer in der Republik Österreich und der Bundesrepublik Deutschland bestimmt; andere ausländische Kapitalmarktregelungen wurden nicht berücksichtigt und finden in keiner Weise Anwendung. Die Veröffentlichungen von JS Research UG (haftungsbeschränkt) dienen ausschließlich zu Informationszwecken und stellen ausdrücklich keine Finanzanalyse dar, sondern sind Promotioexte rein werblichen Charakters zu den jeweils besprochenen Unternehmen, welche hierfür ein Entgelt zahlen. Zwischen dem Leser und den Autoren bzw. dem Herausgeber kommt durch den Bezug der JS Research UG (haftungsbeschränkt)-Publikationen kein Beratungsvertrag zu Stande. Sämtliche Informationen und Analysen stellen weder eine Aufforderung noch ein Angebot oder eine Empfehlung zum Erwerb oder Verkauf von Anlageinstrumenten oder für sonstige Transaktionen dar. Jedes Investment in Aktien, Anleihen, Optionen oder sonstigen Finanzprodukten ist – mit teils erheblichen – Risiken behaftet. Die Herausgeberin und Autoren der JS Research UG (haftungsbeschränkt)-Publikationen sind keine professionellen Investmentberater!!! Deshalb lassen Sie sich bei ihren Anlageentscheidungen unbedingt immer von einer qualifizierten Fachperson (z.B. durch Ihre Hausbank oder einen qualifizierten Berater Ihres Vertrauens) beraten. Alle durch JS Research UG (haftungsbeschränkt) veröffentlichten Informationen und Daten stammen aus Quellen, die wir zum Zeitpunkt der Erstellung für zuverlässig und vertrauenswürdig halten. Hinsichtlich der Korrektheit und Vollständigkeit dieser Informationen und Daten kann jedoch keine Gewähr übernommen werden. Gleiches gilt für die in den Analysen und Markteinschätzungen von JS Research UG (haftungsbeschränkt) enthaltenen Wertungen und Aussagen. Diese wurden mit der gebotenen Sorgfalt erstellt. Eine Verantwortung oder Haftung für die Richtigkeit und Vollständigkeit der in dieser Publikation enthaltenen Angaben ist ausgeschlossen. Alle getroffenen Meinungsäußerungen spiegeln die aktuelle Einschätzung der Verfasser wider, die sich jederzeit ohne vorherige Ankündigung ändern kann. Es wird ausdrücklich keine Garantie oder Haftung dafür übernommen, dass die in den von JS Research UG (haftungsbeschränkt)-Veröffentlichungen prognostizierten Kurs- oder Gewinnentwicklungen eintreten.

Angaben zu Interessenskonflikten: Die Herausgeber und verantwortliche Autoren erklären hiermit, dass folgende Interessenskonflikte hinsichtlich des in dieser Veröffentlichung des besprochenen Unternehmens Canada Nickel zum Zeitpunkt der Veröffentlichung bestehen: I. Autoren und die Herausgeberin sowie diesen nahestehende Consultants und Auftraggeber halten zum Zeitpunkt der Veröffentlichung Aktienbestände in Canada Nickel und behalten sich vor, diese zu jedem Zeitpunkt und ohne Ankündigung zu verkaufen oder neue Positionen in Canada Nickel einzugehen. II. Autoren und die Herausgeberin und Auftraggeber sowie diesen nahestehende Consultants unterhalten zum Zeitpunkt der Veröffentlichung ein Beratungsmandat mit Canada Nickel und erhalten hierfür ein Entgelt. Autoren und die Herausgeberin wissen, dass andere Börsenbriefe, Medien oder Research-Firmen die Aktie von Canada Nickel im gleichen Zeitraum besprechen. Daher kommt es in diesem Zeitraum zur symmetrischen Informations- und Meinungsgenerierung. Es handelt sich bei dieser Veröffentlichung von JS Research UG (haftungsbeschränkt) ausdrücklich nicht um eine Finanzanalyse, sondern um eine Veröffentlichung eines ganz deutlichen und eindeutig werblichen Charakters im Auftrag

des besprochenen Unternehmens und somit als Werbung/Marketingmitteilung zu verstehen.

Gemäß §34 WpHG weise ich darauf hin, dass Jörg Schulte, JS Research UG (haftungsbeschränkt) oder Mitarbeiter des Unternehmens Aktien von Canada Nickel halten und weiterhin jederzeit eigene Geschäfte in den Aktien der vorgestellten Unternehmen erwerben oder veräußern (z.B. Long- oder Shortpositionen) können. Auf einen Interessenkonflikt weisen wir ausdrücklich hin. Das gilt ebenso für Optionen und Derivate, die auf diesen Wertpapieren basieren. Die daraus eventuell resultierenden Transaktionen können unter Umständen den jeweiligen Aktienkurs des Unternehmens beeinflussen. Die auf den „Webseiten“, dem Newsletter oder den Research-Berichten veröffentlichten Informationen, Empfehlungen, Interviews und Unternehmenspräsentationen werden von den jeweiligen Unternehmen oder Dritten (sogenannte „third parties“) bezahlt. Zu den „third parties“ zählen z.B. Investor Relations- und Public Relations-Unternehmen, Broker oder Investoren. JS Research UG (haftungsbeschränkt) oder dessen Mitarbeiter können teilweise direkt oder indirekt für die Vorbereitung, elektronische Verbreitung und andere Dienstleistungen von den besprochenen Unternehmen oder sogenannten „third parties“ mit einer Aufwandsentschädigung entlohnt werden. Auch wenn wir jeden Bericht nach bestem Wissen und Gewissen erstellen, raten wir Ihnen bezüglich Ihrer Anlageentscheidungen noch weitere externe Quellen, wie z.B. Ihre Hausbank oder einen Berater Ihres Vertrauens, hinzuzuziehen. Deshalb ist auch die Haftung für Vermögensschäden, die aus der Heranziehung der hier behandelten Ausführungen für die eigenen Anlageentscheidungen möglicherweise resultieren können, kategorisch ausgeschlossen. Die Depotanteile einzelner Aktien sollten gerade bei Rohstoff- und Explorationsaktien und bei gering kapitalisierten Werten nur so viel betragen, dass auch bei einem Totalverlust das Gesamtdepot nur marginal an Wert verlieren kann. Besonders Aktien mit geringer Marktkapitalisierung (sogenannte "Small Caps") und speziell Explorationswerte sowie generell alle börsennotierten Wertpapiere sind zum Teil erheblichen Schwankungen unterworfen. Die Liquidität in den Wertpapieren kann entsprechend gering sein. Bei Investments im Rohstoffsektor (Explorationsunternehmen, Rohstoffproduzenten, Unternehmen die Rohstoffprojekte entwickeln) sind unbedingt zusätzliche Risiken zu beachten. Nachfolgend einige Beispiele für gesonderte Risiken im Rohstoffsektor: Länderrisiken, Währungsschwankungen, Naturkatastrophen und Unwetter (z.B. Überschwemmungen, Stürme), Veränderungen der rechtlichen Situation (z.B. Ex- und Importverbote, Strafzölle, Verbot von Rohstoffförderung bzw. Rohstoffexploration, Verstaatlichung von Projekten), umweltrechtliche Auflagen (z.B. höhere Kosten für Umweltschutz, Benennung neuer Umweltschutzgebiete, Verbot von diversen Abbaumethoden), Schwankungen der Rohstoffpreise und erhebliche Explorationsrisiken. Disclaimer: Alle im Bericht veröffentlichten Informationen beruhen auf sorgfältiger Recherche. Die Informationen stellen weder ein Verkaufsangebot für die besprochenen Aktien noch eine Aufforderung zum Kauf oder Verkauf von Wertpapieren dar. Dieser Bericht gibt nur die persönliche Meinung von Jörg Schulte wieder und ist auf keinen Fall mit einer Finanzanalyse gleichzustellen. Bevor Sie irgendwelche Investments tätigen, ist eine professionelle Beratung durch ihre Bank unumgänglich. Den Ausführungen liegen Quellen zugrunde, die der Herausgeber und seine Mitarbeiter für vertrauenswürdig erachten. Für die Richtigkeit des Inhalts kann trotzdem keine Haftung übernommen werden. Für die Richtigkeit der dargestellten Charts und Daten zu den Rohstoff-, Devisen-

und Aktienmärkten wird keine Gewähr übernommen. Die Ausgangssprache (in der Regel Englisch), in der der Originaltext veröffentlicht wird, ist die offizielle, autorisierte und rechtsgültige Version. Diese Übersetzung wird zur besseren Verständigung mitgeliefert. Die deutschsprachige Fassung kann gekürzt oder zusammengefasst sein. Es wird keine Verantwortung oder Haftung: für den Inhalt, für die Richtigkeit, der Angemessenheit oder der Genauigkeit dieser Übersetzung übernommen. Aus Sicht des Übersetzers stellt die Meldung keine Kauf- oder Verkaufsempfehlung dar! Lesen Sie hier - <https://www.js-research.de/disclaimer-agb/> -. Bitte beachten Sie auch, falls vorhanden, die englische Originalmeldung.