

**UNGLAUBLICHE NEWS: Gigantische Silber- und Goldgehalte gemeldet!
Aktie explodiert! Am Wochenende vorgestellt und schon über 100% Gewinn!**



Das war ein echter Volltreffer! Vorherige Spitzengehalte neben First Majestic's Flaggschiff-Mine massiv übertroffen! Aktie bereits mit explosiver Neubewertung aber immer noch günstig bewertet!

Liebe Leserinnen und Leser,

manchmal geht es schneller als man denkt!

Erst am vergangenen Samstag haben wir Ihnen die Aktie vom sehr aussichtsreichen mexikanischen Silber-Gold-Explorer **Vizsla Resources Corp.** (ISIN: CA92857Y1060; WKN: A2PTL5; TSX-V: VZLA) näher vorgestellt.

Wenn Sie direkt am Montag zugeschlagen haben, liegen Sie heute mit der Aktie bereits gut 115 % im Plus.

Dazu gratulieren wir herzlich, wollen Ihnen und den Neulesern allerdings auch gleich erklären, warum diese Prozente erst „kleine Anfangsgewinne“ sein dürften, und auch Neuinvestoren jetzt noch auf ihre Kosten kommen!

Denn die Firma ist angesichts der aktuellen Neuentdeckung mit etwas über 150 Mio. CAD immer noch spottbillig! Aber es eilt! Kaufen Sie zügig nach und nutzen Sie künftig auch jede Schwäche! Diese Aktie hat das ‚Ten-Bagger-Gen‘!

Während andere Unternehmen wie zum Beispiel KORE Mining und Freegold, um nur zwei zu nennen, steigen weil die Minenlegende Eric Sprott mit größeren Summen eingestiegen ist, steigen die Aktien, über die wir berichten aufgrund ihrer

sich soliden Fundamentaldaten und positiven Entwicklungsfortschritte, wie z.B. Bohrergergebnisse, Akquisitionen etc.

So war es auch wieder bei unserer Neuvorstellung **Vizsla Resources Corp.** (ISIN: CA92857Y1060; WKN: A2PTL5; TSX-V: VZLA)!

Wir hatten hier zwar aufgrund der ausgezeichneten Projekt-Lage mit Top-Ergebnissen gerechnet, aber dass die Firma gleich auf eine derartig spektakuläre Lagerstätte stößt konnte keiner ahnen!

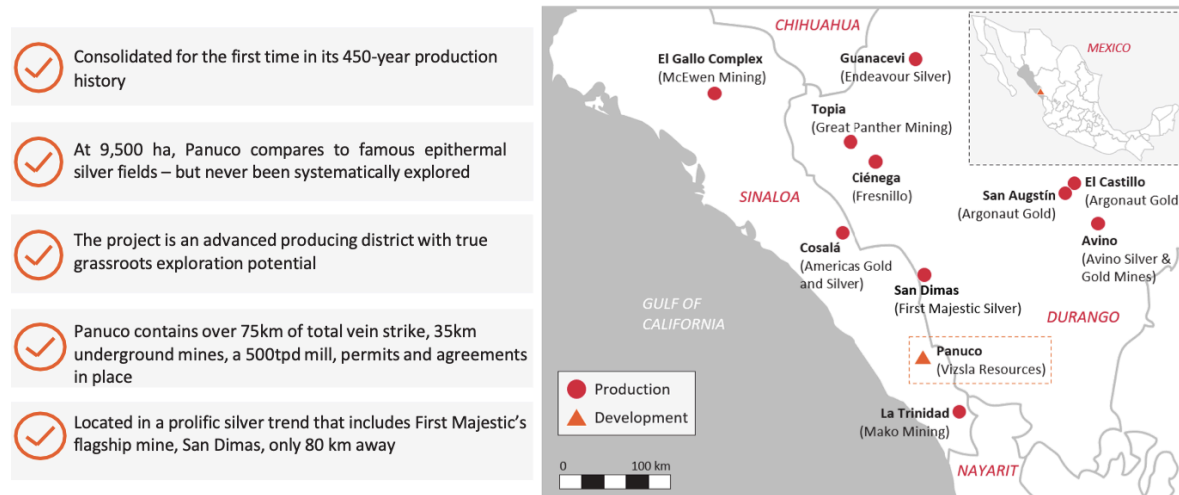
Aber starke Bohrergergebnisse in einem Gold-Bullenmarkt bei gleichzeitig anfälligen Standardmärkten sind die Zutaten, aus denen stark steigende Mine-Kurse gemacht werden!

Spektakuläre-Bohrergergebnisse von Vizsla Resources!

Vizsla Resources Corp. (ISIN: CA92857Y1060; WKN: A2PTL5; TSX-V: VZLA) liefert erneut extrem starke Bohrergergebnisse, welche die Initialzündung für weitere signifikante Kurssteigerungen sein werden!

Die gestrigen rund 96 % Kursgewinn sind nach diesen Weltklasseergebnissen erst ein kleiner Vorgeschmack auf das was Investoren vom Unternehmen noch erwarten können, wenn das Unternehmen weiter liefert! Und danach sieht es aus! Denn man hat wohl eine Weltklasse-Lagerstätte angebohrt!

Das großflächige ‚Panuco‘-Silber-Gold-Epithermladerprojekt mit rund 9.387 Hektar in einem produzierenden Bergbaugebiet (und nur 80 km südlich von First Majestic’s wichtigster ‚San Dimas‘-Mine entfernt) strotzt nur so vor Silber und Gold.



Quelle: Vizsla Resources

Die jüngst erfolgreich durchgeführte Venenkonsolidierung liefert nun Top- Bohrziele, die Geologen und Investorenherzen gleichermaßen höherschlagen lassen!

Denn es deutet derzeit alles darauf hin, dass Vizsla Resources auf einem der besten Silberprojekte der Welt sitzt.

Denn wenn wir die neuesten Bohrerergebnisse mit den alten Vergleichen, und uns dann noch anschauen welche Bereiche noch unexploriert sind, gehen wir davon aus, dass wir gerade erst am Anfang einer unglaublichen Erfolgsgeschichte stehen!

Neue Ergebnisse von ‚Napoleon‘ versetzen Geologen und Investoren gleichermaßen in Rage!

Wie das Unternehmen mitteilte, liefert das ‚Napoleon‘-Gebiet erneut massive Silbergehalte! Das Beste was wir in Mexico bisher gesehen haben!

Nach den Volltrefferbohrungen NP20-02 und 20-03 kommen nun NP 20-05 und NP 20-07 mit abermals brutal hohen Gehalten von bis zu **21.034 g/t Silberäquivalent!**

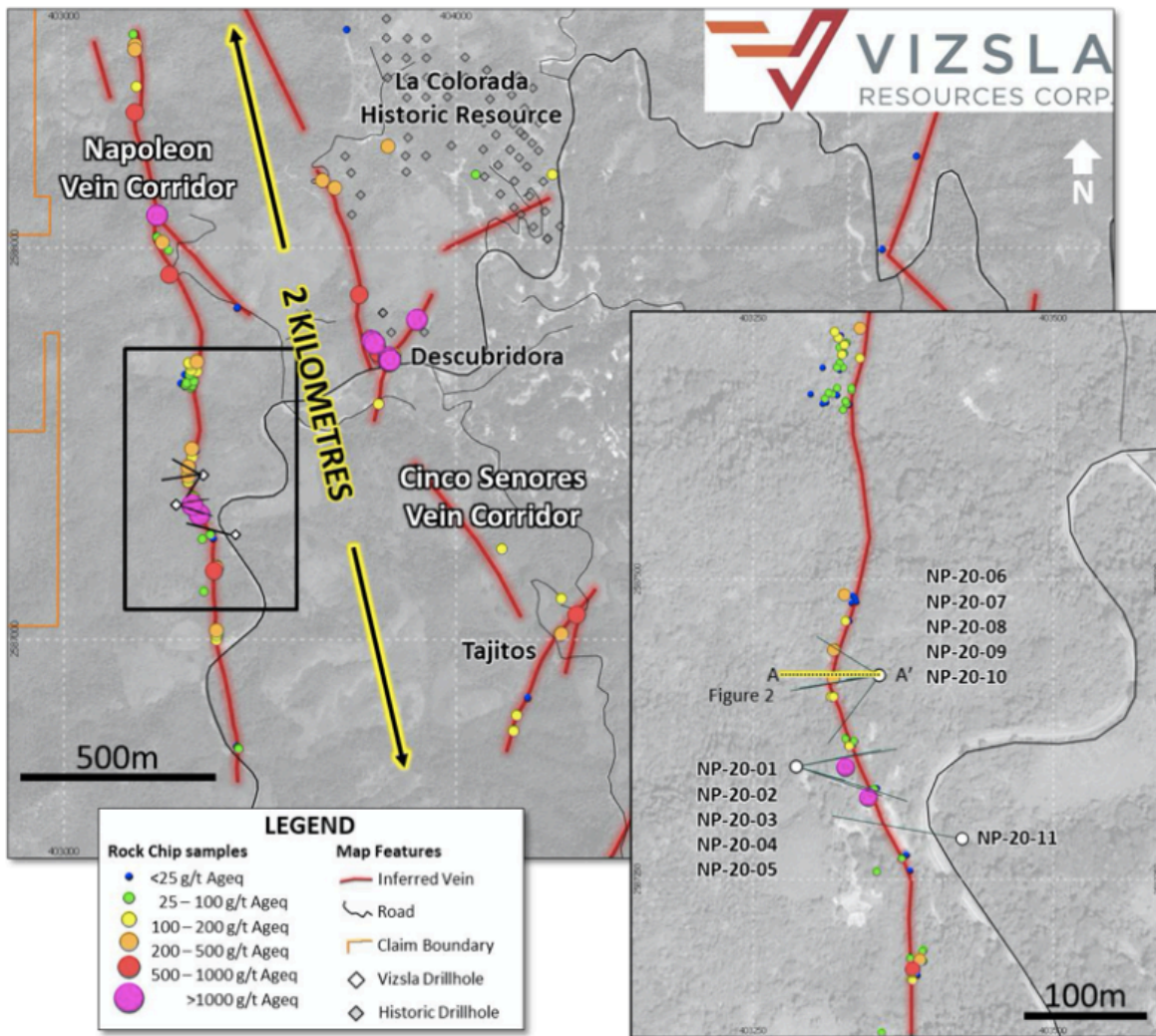


Figure 1: Plan map showing location of drillholes, mapped veins and surface and underground sampling along the Napoleon vein. Inset shows detail of drill collar locations.

Quelle: Vzsla Resources

Konkret lieferte die hochgradige Bohrung NP 20-05 hohe 284 g/t Silberäquivalent bestehend aus 134,4 g/t Silber, 1,34 g/t Gold, 0,49 % Blei und 0,91 % Zink über 10,65 m beginnend ab 112,35 m Tiefe.

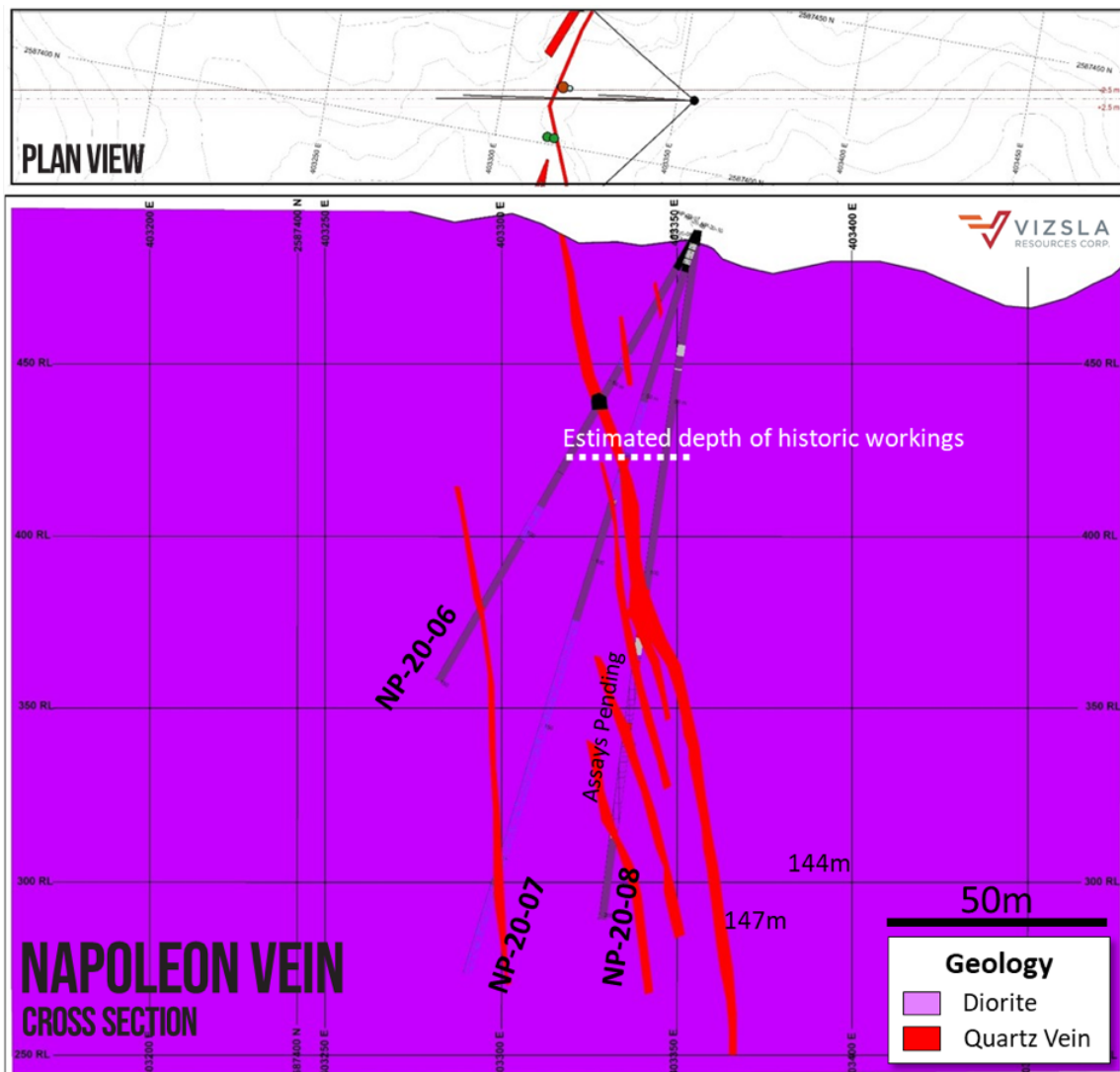
Darin enthalten ist sogar noch ein deutlich höhergradiger Abschnitt mit 1.200,8 g/t Silberäquivalent, bestehend aus 719 g/t Silber, 5,1 g/t Gold, 0,71 % Blei und 1,42 % Zink über 1 m ab 118,6 m.

Und wer dachte diese ohnehin schon spektakulären Ergebnisse wären das Highlight der Mitteilung, dem muss man sagen, FEHLANZEIGE! Denn jetzt geht es erst richtig los!

Denn das brutal hochgradige Bohrloch NP-20-07 schnitt 8.078 g/t Silberäquivalent, bestehend aus 1.808,2 g/t Silber, 66,8 g/t Gold, 2,99 % Blei und 3,30 % Zink über 6 m ab einer Tiefe von nur 69 m!!!

Innerhalb dieser Bohrung wurden nur 0,5 m tiefer sogar nochmals deutlich höhergradige Gehalte von 12.992 g/t Silberäquivalent getreoffen, die aus 2.889,2 g/t Silber, 107,9 g/t Gold, 4,80 % Blei und 4,56 % Zink über 3,8 m bestehen!!!

Und der Wahnsinn wird sogar auf die Spitze getrieben! Je tiefer man scheinbar bohrt, desto höhere Gehalte kommen zum Vorschein! Mit 21.034 g/t Silberäquivalent bestehend aus 2.240 g/t Silber, 199 g/t Gold, 12,85 % Blei und 3.27 % Zink über 0,85 m ab nur 72,35 m Tiefe, wurde bisher Alles Dagewesene in den Schatten gestellt!!!



Vergleichen wir die Ergebnisse einmal mit denen von SilverCrest Metals, die in der gleichen Region aktiv sind!

Die besten drei Bohrlöcher der jüngsten SilverCrest-Bohrkampagne waren 12.740 g/t Silberäquivalent über 2,1 m bestehend aus 6.619 g/t Silber und 81,60 g/t Gold.

Ein anders, das vom Unternehmen als signifikantes bezeichnetes Loch lieferte 13.022 g/t Silberäquivalent über 1,1 m, bestehend aus 5.413 g/t Silber und 101,45 g/t Gold und das Dritte 5.831 g/t Silberäquivalent über 1,6 m bestehend aus 2.831 g/t Silber und 45,80 g/t Gold.

Und hier noch einmal die Vizsla Resources Ergebnisse in tabellarischer Form:

| Drillhole | FROM (m) | To (M) | Width (m) | Silver (g/t) | Gold (g/t) | Lead (%) | Zinc (%) | Silver Equivalent (g/t) | Comment |
|-----------|-------------|-----------|--------------|----------------------------------|---------------|-------------|-------------|-------------------------------|-----------------------------|
| NP-20-04 | 61.35 | 62.15 | 0.8 | 308.0 | 2.41 | 0.11 | 0.25 | 522.6 | |
| And | 96.25 | 98.03 | 1.78 | 58.6 | 2.49 | 0.48 | 1.40 | 330.8 | |
| And | 105.55 | 107.1 | 1.55 | 48.2 | 0.29 | 1.89 | 9.07 | 327.0 | |
| And | 113.5 | 117.0 | 3.5 | 56.6 | 1.11 | 0.22 | 1.10 | 186.9 | |
| Incl. | 116.0 | 117.0 | 1.0 | 90.3 | 3.05 | 0.45 | 2.43 | 436.2 | |
| And | 120.55 | 127.5 | 6.95 | 75.0 | 0.78 | 0.23 | 0.96 | 171.1 | Hanging wall Vein |
| Incl. | 125.37 | 126.25 | 0.88 | 169.0 | 1.69 | 0.43 | 3.98 | 418.5 | |
| NP-20-05 | 112.35 | 123.0 | 10.65 | 134.3 | 1.34 | 0.49 | 0.91 | 283.8 | Hanging wall Vein |
| Incl. | 118.6 | 119.6 | 1.0 | 719.0 | 5.10 | 0.71 | 1.42 | 1,200.8 | |
| NP-20-06 | 54.9 | 57.3 | 2.4 | Void space due to mined out vein | | | | | |
| And | 58.0 | 58.6 | 0.6 | Assays Pending | | | | | Residual non- mined vein |
| And | 125.1 | 126.0 | 0.9 | 150.0 | 0.88 | 0.07 | 0.30 | 231.4 | |
| NP-20-07 | 69.0 | 75.0 | 6.0 | 1,808.2 | 66.8 | 2.99 | 3.30 | 8,077.6 | Hanging wall Vein |
| Incl. | 69.5 | 73.2 | 3.7 | 2,889.2 | 107.9 | 4.80 | 4.56 | 12,991.6 | |
| | 72.35 | 73.2 | 0.85 | 2,240.0 | 199.0 | 12.85 | 3.27 | 21,034.2 | |
| And | 80.6 | 82.7 | 2.1 | 127.1 | 1.09 | 0.23 | 4.11 | 322.3 | |

Table 1: Downhole drill intersections from the holes completed at the Napoleon Vein, Panuco.

Note: All numbers are rounded and widths represent downhole lengths. True widths are estimated at between 51-71% of downhole lengths. Silver equivalent is calculated using the following formula: Silver-equivalent = ((Au_g/t x 52.48) + (Ag_g/t x 0.5289) + (Pb_ppm x 0.0013) + (Zn_ppm x 0.0013)) / 0.5627. Metal price assumptions are \$17.50 g/t silver, \$1,700 g/t gold, \$0.75 pound lead and \$0.85 pound zinc, recoveries assumptions are 96% gold, 94% silver, 78% lead and 70% zinc based on similar deposit types. The company is disclosing results on a silver equivalent basis due to the overall silver dominant nature of mineralization at the Panuco project.

Quelle: Vizsla Resources

Sie werden sicher bei dem Vergleich sofort gemerkt haben, dass die Strecken von Vizsla Resources Corp. (ISIN: CA92857Y1060; WKN: A2PTL5; TSX-V: VZLA) um ein Vielfaches länger und die Gehalte um ein Vielfaches höher sind!

Entsteht hier gerade eine bessere SilverCrest Metals oder sogar die nächste First Majestic? Zunächst einmal egal, wenn man auf dem Weg zur neuen First Majestic einen Zwischenstopp bei einer SilverCrest Metals Marktkapitalisierung einlegt, die derzeit immerhin annähernd 1,6 Mrd. CAD auf die Waage bringt!

Wir sehen also, wohin die Reise gehen kann, wenn man bei Vizsla Resources weiterhin so auf das Gaspedal tritt! **Und das Wichtigste: Vizsla Resources Marktkapitalisierung beträgt gerade einmal rund 154 Mio. CAD!!!!**

Um den gesamten geologischen Kontext zu verstehen erinnern wir an dieser Stelle noch einmal an die vorherigen Spitzenbohrlöcher!

Dazu passt hervorragend das frühere Bohrloch NP-20-04 das etwa 20-25 m unterhalb von Loch NP-20-03 gebohrt wurde, und **1.133 g/t Silberäquivalent (453,8 g/t Silber und 9,20 g/t Gold) über 2,5 m ab 76 m und, 905 g/t Silberäquivalent (309,3 g/t Silber und 8 g/t Gold), 2,22 % Blei und 4,75 % Zink über 5,1 m ab 102,4 m, einschließlich 1.375 g/t Silberäquivalent (186,3 g/t Silber und 15,63 g/t Gold), 1,12 % Blei und 7,73 % Zink über 1,8 m ab 103,5 m** durchteufte.

Als absolut spektakuläre Bohrergebnisse bezeichnete auch Vizsla Resources Präsident und CEO die neuen Resultate:

„Wir sind begeistert von diesen Ergebnissen, da sie unsere Vermutung deutlich untermauern, dass das ‚Napoleon‘-Adersystem entlang des Trends nach Norden und Süden sowie in der Tiefe offenbleibt. Mit einem laufenden 14.500 m großen Bohrprogramm werden wir die Bohrungen im Adersystem ‚Napoleon‘ und den zahlreichen anderen Adersystemen im gesamten ‚Panuco‘-Distrikt fortsetzen. Unser zweites Bohrgerät bebohrt derzeit den Bereich um ‚Cordon del Oro‘. Da Vizsla vollständig finanziert ist, beabsichtigen wir über die Sommermonate einen stetigen Bohr-,Newsflow‘ zu liefern.“

Die Geologie und ihr Potenzial!

Dazu sollte man wissen, dass alleine ‚Napoleon‘ derzeit zwei Haupt-Quarzadern beherbergt, die etwa 10 m bis 20 m voneinander entfernt liegen und steil bis subvertikal abfallen. Bisher wurden sie entlang des Streichens mehr als 2.000 m kartiert. Zwischen den beiden Hauptadern befinden sich eine Reihe kleinerer Spreizadern mit verschiedenen Ausrichtungen, weshalb in noch alle Richtungen mit Potenzial zu rechnen ist.

Bereits die zuvor niedergebrachte Bohrung NP-20-04 durchschnitt mehrere mineralisierte Adern innerhalb eines Verwerfungskorridors mit beträchtlichen Edel- und Grundmetallgehalten, wobei die Bohrung in der Tiefe noch offen ist. Somit besteht auch hier noch erhebliches Erweiterungspotenzial!

Auch das Bohrloch NP-20-05, das unterhalb des Entdeckungsbohrlochs gebohrt wurde, durchschnitt eine 10,65 m breite Ader mit einer bedeutenden Verwerfung aus Weißquarz-Brekzien mit lokalen Zonen und zunehmenden Sulfiden in der Mitte.

Das Bohrloch NP-20-06 befindet sich 60 m nördlich von NP-20-03 und durchschnitt das alte Grubengelände in der Zieltiefe. Ergebnisse aus einem schmalen Abschnitt

einer nicht abgebauten Ader stehen derzeit noch aus. Etwas tiefer im Bohrloch, in westlicher Richtung, wurde zudem eine schmale mineralisierte Ader in 125,1 m Tiefe durchschnitten.

Das sehr steil angesetzte Bohrloch NP-20-07, in dem die Hauptader der ‚Hanging wall‘ 20 m neigungsabwärts von Bohrloch NP-20-06 erprobt wurde lieferte einen sehr hohen Anteil an Sulfid und wenig weißem oder grauem Quarz.

Tiefer im Bohrloch wurde sodann schon eine zweite mineralisierte Ader durchschnitten. Dieses Material war wahrscheinlich der Schwerpunkt des historischen Bergbaus, innerhalb der nun unzugänglichen ‚Napoleon‘-Mine.

Für ein besseres Verständnis schauen Sie sich ergänzend noch die folgende Grafik an. Darin erkennt man zudem deutlich, dass die früher geschätzte Tiefe nur der Anfang einer gewaltigen Mineralisierung zu sein scheint, die sich mit zunehmender Tiefe offenbar noch deutlich verstärkt!

[Hier gelangen Sie zur News!](#)

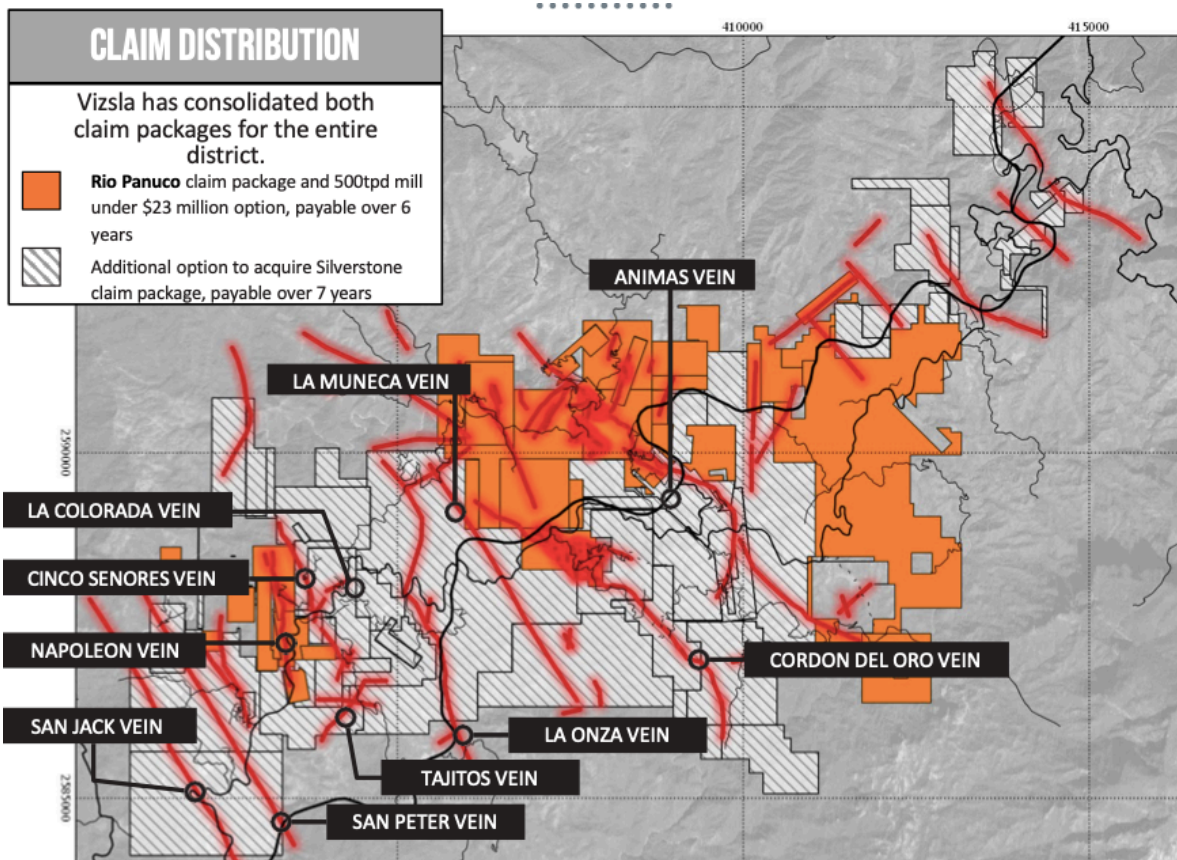
Auch historische Bohrerergebnisse mit mehr als 2 kg pro Tonne Silber und 9,5 Gramm pro Tonne Gold sprechen für sich!

Wie hochgradig der Bezirk ist, bestätigen auch noch die historischen Bohrerergebnisse mit:

- **2.235 g/t Silber und 9,5 g/t Gold über 4,23 m ab nur 46,5 m Tiefe**
- **1.634 g/t Silber und 10,38 g/t Gold ab nur 22 m Tiefe**
- **und 288 g/t Silber und 1,65 g/t Gold über 11,3 m ab nur 22,5 m Tiefe**

Auf einigen Teilen des Projekts wurde bisher lediglich eine Bohrung durchgeführt, wobei bisher noch keine neuen Explorationsmethoden Anwendung gefunden haben!

Sie wissen vermutlich schon was das bedeutet! Nicht nur, dass es natürlich noch keinerlei detaillierte geologische Karten gibt, sind das Bereiche, die quasi noch unangetastet sind! Denn Bohrungen wurden bisher nur auf 10 % der bekannten Aderausdehnungen ‚Animas‘ und ‚La Colorada‘ abgeschlossen.



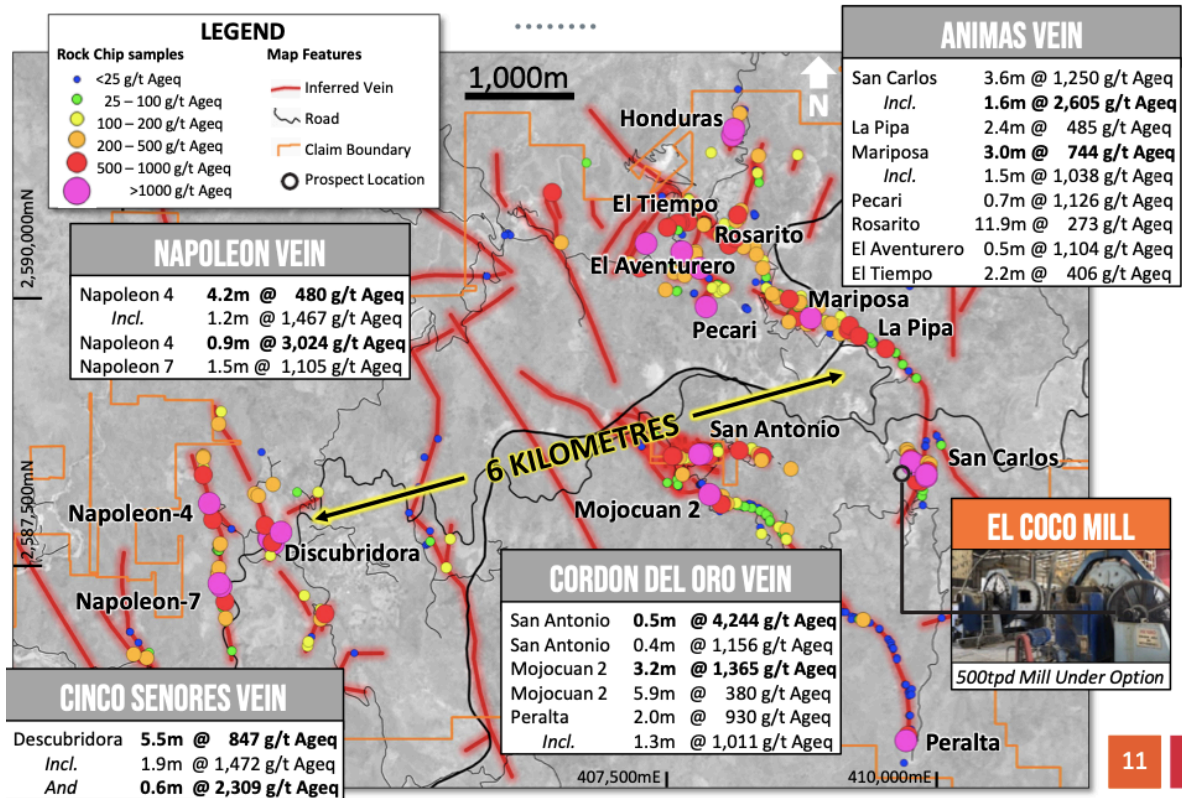
Quelle: Vizsla Resources

Mit seinem extrem großen Bohrprogramm über 14.500 m ist Vizsla Resources in diesem Jahr der aktivste Junior-Explorer in Mexiko. Für dieses riesige Bohrprogramm, das im Januar begann, wurden 20 Ziele definiert, die eine Kombination aus Erweiterungen der bekannten Mineralisierung unter den derzeitigen Minen und neuen Adern für vollständig identifizierte Erztriebe darstellen.

Direkt mit den ersten Ergebnissen dieses Bohrprogramms begann eine wahre Erfolgsgeschichte. Denn gleich die den ersten Ergebnissen lieferten Hinweise auf mehrere neue Venen.

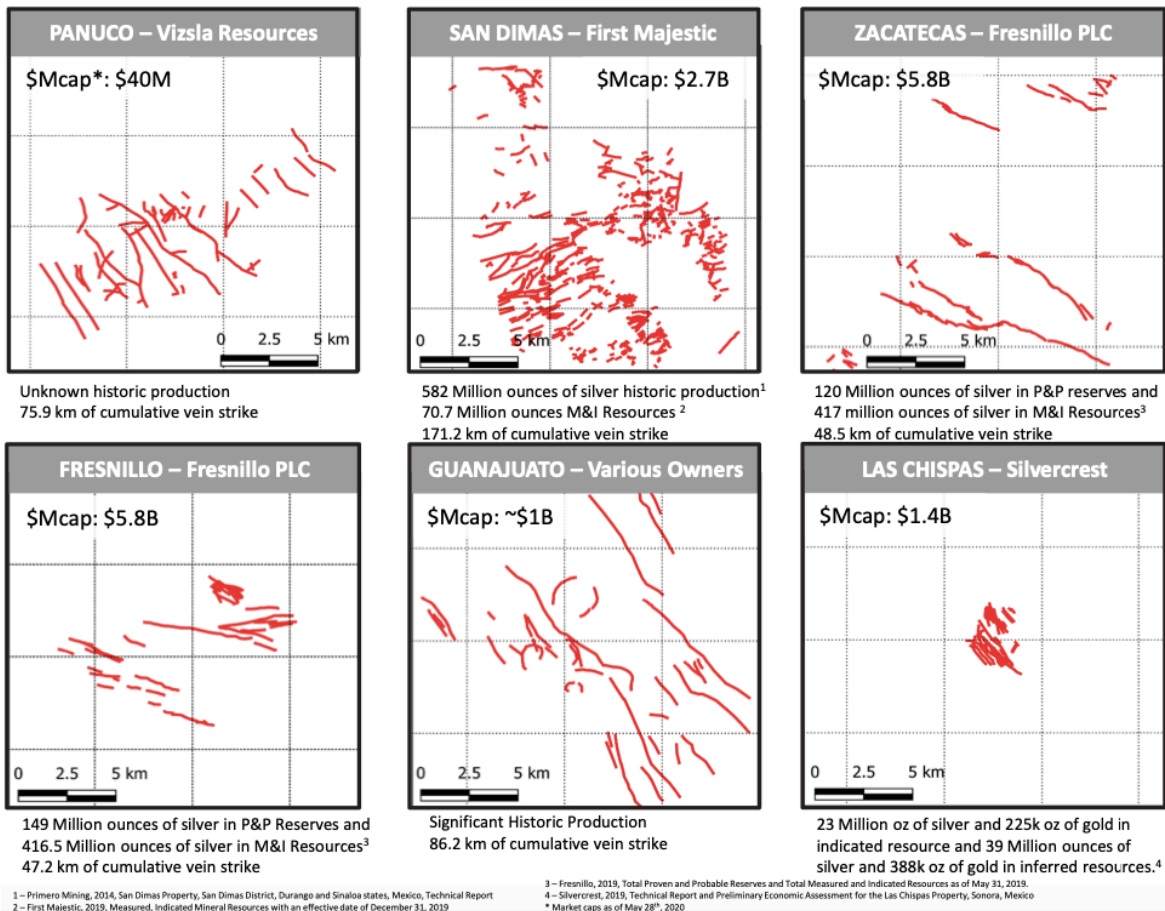
Darunter die hochgradige ‚Palomas‘-Vene, die auf Anhieb 311,7 g/t Silber und 3,07 g/t Gold (557 g/t Silberäquivalent) über 3,4 m einschließlich, 514,5 g/t Silber und 5,43 g/t Gold (948 g/t Silberäquivalent) über 1,8 m sowie die ‚Honduras‘-Vene mit 508 g/t Silber und 1,95 g/t Gold (664 g/t Silberäquivalent) über 2,0 m einschließlich 801 g/t Silber und 3,12 g/t Gold (1.051 g/t Silberäquivalent) über 1,0 m durchteufte!

SURFACE AND UNDERGROUND RESULTS



Früher war auf dem Projekt keine systematische Exploration möglich, da vor der Konsolidierung durch Vizsla Resources die Besitzverhältnisse zersplittert waren.

Dazu schauen wir uns die neue Venenkonsolidierung an:



Quelle: Vizsla Resources

Zur Info: Schauen Sie sich die Venenlagen von First Majestic's ‚San Dimas‘-Mine an. Auf diesem massiv explorierten Projektareal hat der Minengigant bis heute schon mehr als 582 Millionen Unzen Silber und 11 Millionen Unzen Gold abgebaut! Auf das vergangene Jahr 2019 entfielen davon 6,3 Millionen Unzen Silber und 87.400 Unzen Gold!

Nun projektieren Sie ein ähnliches Adersystem auf die noch kleine **Vizsla Resources Corp.** (ISIN: CA92857Y1060; WKN: A2PTL5; TSX-V: VZLA), auf dessen ‚Panuco‘-Projekt ebenfalls früher schon Silber und Gold abgebaut wurde. Besteht da nicht die Möglichkeit auf riesiges Upside-Potenzial?!

Kostenvorteil durch historische Produktion!

Zusätzlich zur 75 km Aderausdehnung, die Vizsla bereits identifiziert hat, befindet sich auf dem Areal schon eine Mühle mit einer Kapazität von 500 Tonnen pro Tag, 35 km Stollenvortriebe und Absetzanlagen!

Zudem verfügt Vizsla aufgrund der historischen Bergbautätigkeit schon über die erforderlichen Genehmigungen sowie Straßen und Strom! Insgesamt

wurden in die Infrastruktur durch die bisher verschiedenen Betreiber rund 23,5 Mio. USD investiert!

Produktion schon in kurzer Zeit möglich!

Eventuell geht das ‚Panuco‘-Projekt schon im kommenden Jahr in Produktion, spätestens aber im Jahr 2022 wird es soweit sein!

Die jüngsten Kursanstiege zeigen, dass Vizsla Resources langsam auch auf dem Kurszettel vieler institutionellen Anleger landet! Und nach den neuen Bohrerergebnissen ganz bestimmt!!! Mit weiteren hochgradigen Bohrerergebnissen wird sich dieser Trend noch massiv beschleunigen!!!

Deshalb handeln Sie schnell!! Selbst auf dem aktuellen Niveau kann man die Aktie noch günstig einsammeln! Denken Sie daran: Der Börsenwert liegt nur knapp über 150 Mio. CAD! Sie waren und sind von Anfang bei dieser Mega-Story mit dabei!

Jeder Kursrücksetzer sollte hingegen als dankbare Nachkaufchance gesehen werden. Der Börsenwert von Vizsla Resources (ISIN: CA92857Y1060; WKN: A2PTL5; TSX-V: VZLA) ist gegenüber anderen Firmen mit deutlich weniger Substanz immer noch signifikant zu billig!

Ist Silber ab jetzt das bessere Gold? Silber hat nachdem es die 18,- USD pulverisiert hat nun auch die 18,50 USD je Unze geknackt und notiert bei rund 18,70 USD je Unze! Auch Gold hat den Sprung über die wichtige Marke von 1.800,- USD geschafft und notiert bei rund 1.808 USD je Unze!

Deshalb wird der Silberpreis den Goldpreis zukünftig ‚outperformen‘! Davon profitiert Vizsla Resources überproportional!

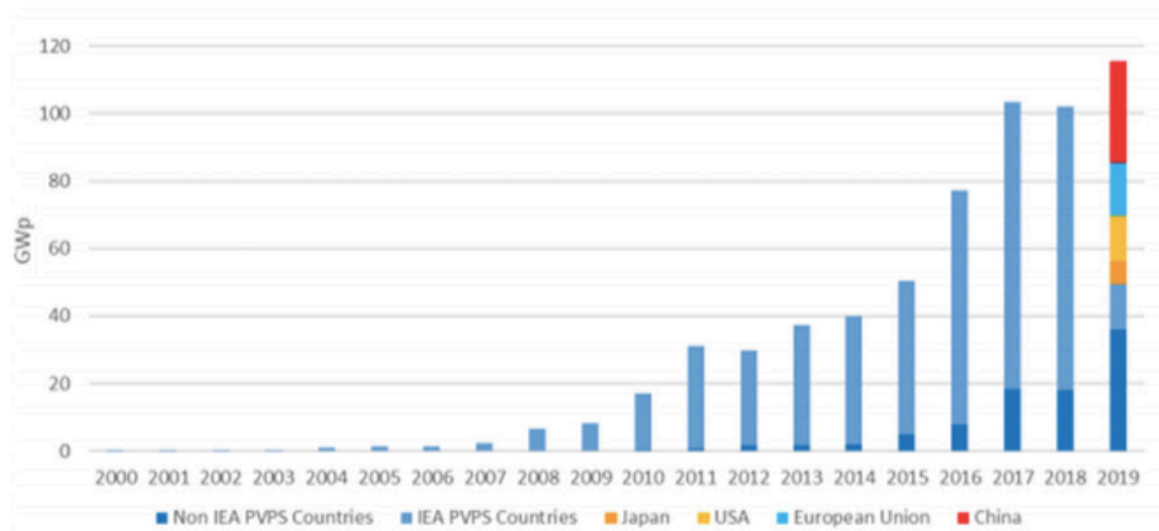
Silber wird laut Marktkennern aufgrund der bisherigen ‚underperformance‘ deutlicher steigen als Gold! Denn Silber wird vermehrt aus der Industrie nachgefragt. Starke Nachfrage erfährt das Edelmetall aus dem Industriezweig der Metall-Elektronik-Anwendungen. Aufgrund seiner Leitfähigkeit, Verformbarkeit und Oxidationsbeständigkeit wird es als elektrischer Kontakt in Taster, Schalter, Sensoren usw. verwendet.

Das Metall kann in dünnen Blechen zu Kontakten geformt werden, wobei es gleichzeitig die Fähigkeit behält, das elektrische Signal über einen langen Zeitraum, selbst bei starker Beanspruchung, zu leiten. Silber wird auch in einer Vielzahl anderer Anwendungen in der Elektronikindustrie verwendet, wie z.B. in gedruckten Leiterplatten, Plasma- und LED-Anzeigetafeln.

Mit den jüngsten Unterbrechungen in der Lieferkette, die durch COVID-19 verursacht wurden, ist davon auszugehen, dass es mehr Produktionsverlagerungen geben wird.

Eine größere Umsetzung automatisierter Montagelinien wird mehr elektronische Komponenten erfordern, einschließlich der Leiterplatten und elektrischen Kontaktstellen, die die Nachfrage nach Silber stark ankurbeln werden.

Ein weiterer wichtiger und stark wachsendes Einsatzgebiet von Silber in industriellen Anwendungen sind Solarpaneele. Dieser aufstrebende Markt wächst weiter, da die Kosten für die Herstellung von Paneelen sinken und ihre Effizienz steigt.



Source: IEA PVPS

Quelle: Stifel /GMP

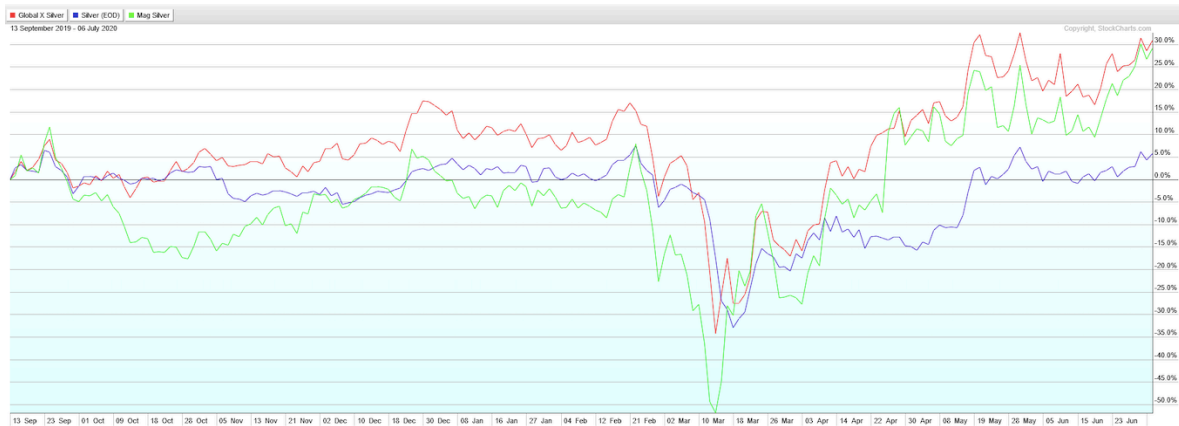
Silber wird als Leiter verwendet, um die von den Zellen selbst erzeugte Elektrizität zu den wichtigsten elektrischen Systemen zu übertragen, da es in einer sehr dünnen Form gut leitfähig ist.

Auch wenn die Popularität von Solarpaneelen wegen des kürzlich niedrigen Folienpreises etwas zurückgegangen sein mag, ist allerdings stark davon auszugehen, dass der Trend zur Erzeugung von grünem Strom noch viele Jahrzehnte anhalten wird. Besonders der Nahe Osten und Afrika haben gerade damit begonnen, diese Technik für sich zu entdecken.

Größere Gebiete in diesen Regionen könnten am meisten von der Fähigkeit profitieren, Strom vor Ort zu erzeugen, ohne dass ein Stromnetz benötigt wird. So kann theoretisch über ein einzelnes Panel der Eigenbedarf für den teilweisen oder gar ganzen Hausgebrauch bis hin zu industriellen Großanlagen günstig hergestellt werden.

Das scheint auch der Markt zu realisieren, denn neben dem Edel- und Industriemetall selbst sind auch die Silber ETF's und Silberwerte mächtig angezogen, wie uns die folgende Grafik (rote Linie Global S Silver ETF; blaue Linie

Silber und der ebenfalls in Mexiko angehende Silberproduzent MAG Silver; grüne Linie) verdeutlicht! Gegenüber dem Silberpreis haben sich der Global S Silver ETF und MAG Silver um den Faktor 6 verteuert!



Quelle: Stockcharts.com

Vizsla Resources Investor Highlights:

- Absolut hochgradiges Silber-Goldprojekt in Toplage, das neu konsolidiert wurde und unerforscht ist!
- Pro Mining eingestellte Region!
- Nur 80 km entfernt von First Majestic seiner ‚San Dimas‘-Mine!
- Top Management mit nachweislichen Erfolgen!
- Mehr als 14 km Bohrprogramm in Arbeit!
- Gut für anstehende Arbeiten finanziert!
- Viele Bohrergebnisse ausstehend, daher starker ‚Newsflow‘ erwartet!
- Hoher Goldpreis sollte Silber explodieren lassen!
- Extrem hoher Aktienanteil in festen Händen!
- Niedrige Marktkapitalisierung von 154 Mio. CAD während des Handelstopps!
- Liegenschaft in einem der produktivsten Silbertrends der Welt!

Für weiterführende Informationen empfehlen wir Ihnen das folgende Video:

```
<iframe width="630" height="360"
src="https://www.youtube.com/embed/XeFiAdUh0Mk" frameborder="0"
allow="accelerometer; autoplay; encrypted-media; gyroscope; picture-in-picture"
allowfullscreen></iframe>
```

Unser Fazit:

Wie wir bereits am Wochenende in unserer Vorstellung geschrieben haben, stimmt bei diesem Unternehmen einfach Alles! Allerdings haben auch wir nicht damit gerechnet, dass ein solcher, gigantischer ‚Newsflow‘ schon

wenige Tage nach unserer Vorstellung einsetzt und die Aktie über 100% explodiert!

Vizslar's hochgradiges Projekt mit erstklassiger Infrastruktur und historischen Abbau in einem der produktivsten Silbertrends der Welt, gepaart mit einem Top-Management sind absolute Erfolgsgaranten, wie nicht zuletzt die gestrigen Bohrerergebnisse beweisen! Mit diesen Bohrerergebnissen steigt **Vizsla Resources (ISIN: CA92857Y1060; WKN: A2PTL5; TSX-V: VZLA)** unserer Meinung nach in eine andere Liga auf!

Diese Bohrerergebnisse bescheinigen den Geologen von **Vizsla Resources (ISIN: CA92857Y1060; WKN: A2PTL5; TSX-V: VZLA)** erstklassige Expertise. Denn eine solche Aneinanderreihung von hochgradigen Ergebnissen haben auch wir bisher äußerst selten gesehen!

Diese Ergebnisse bestärken uns zudem weiterhin in der Vermutung, dass wir es hier mit einer neuen ‚Discovery‘ zu tun haben!

Zudem hat das Unternehmen in seiner Pressemitteilung ja verdeutlicht, dass sich bereits elf Bohrlöcher in der Auswertung befinden, von denen die ersten quasi jeden Tag eintreffen können! Sollten dann auch wieder ähnliche Gehalte getroffen werden, dann geht die Reise gen Norden noch einmal beschleunigt weiter!

Der Nachrichtenfluss wird schon deshalb unvermindert weiter gehen, da das Unternehmen mit zwei Bohrgeräten an einem 14.500 m Bohrprogramm mit zwei Bohrgeräten arbeitet! Da sollten noch viele Daten für mehrere Neubewertungen der Firma geliefert werden.

Und bedenken Sie auch: zum ersten Mal in seiner 450-jährigen Produktions-Historie wurde durch **Vizsla Resources (ISIN: CA92857Y1060; WKN: A2PTL5; TSX-V: VZLA)** der komplette Distrikt konsolidiert, auf dem bisher so gut wie keine neuen Explorationsmethoden, außer denen von Vizsla Resources, Anwendung gefunden haben.

Wenn allerdings historische Arbeiten schon extrem hochgradige Ergebnisse liefern, ist doch definitiv davon auszugehen, dass sich durch neue Explorationstechnik noch deutlich bessere Ergebnisse erzielen lassen!

Je nach Bohrtreffer kann der Aktienkurs sofort weiter explodieren! Sollte eine neue ‚Discovery‘ angebohrt werden sind die bisherigen Kursgewinne nur Makulatur! Wir glauben mit Vizsla Resources einen Volltreffer für Sie entdeckt zu haben, der Ihnen noch viel Freude bereiten wird. Bleiben Sie am Ball und geben kein Stück aus der Hand!

Viele Grüße und maximalen Erfolg bei Ihren Investments!

Ihr JS Research-Team

Risikohinweise und Haftungsausschluss: Wir weisen ausdrücklich darauf hin, dass wir keine Haftung für die Inhalte externer Verlinkungen übernehmen. Jedes Investment in Wertpapiere ist mit Risiken behaftet. Aufgrund von politischen, wirtschaftlichen oder sonstigen Veränderungen kann es zu erheblichen Kursverlusten kommen. Dies gilt insbesondere bei Investments in (ausländische) Nebenwerte sowie in Small- und Microcap-Unternehmen; aufgrund der geringen Börsenkapitalisierung sind Investitionen in solche Wertpapiere höchst spekulativ und bergen ein extrem hohes Risiko bis hin zum Totalverlust des investierten Kapitals. Darüber hinaus unterliegen die bei JS Research UG (haftungsbeschränkt) vorgestellten Aktien teilweise Währungsrisiken. Die von JS Research UG (haftungsbeschränkt) für den deutschsprachigen Raum veröffentlichten Hintergrundinformationen, Markteinschätzungen und Wertpapieranalysen wurden unter Beachtung der österreichischen und deutschen Kapitalmarktvorschriften erstellt und sind daher ausschließlich für Kapitalmarktteilnehmer in der Republik Österreich und der Bundesrepublik Deutschland bestimmt; andere ausländische Kapitalmarktregelungen wurden nicht berücksichtigt und finden in keiner Weise Anwendung. Die Veröffentlichungen von JS Research UG (haftungsbeschränkt) dienen ausschließlich zu Informationszwecken und stellen ausdrücklich keine Finanzanalyse dar, sondern sind Promotiontexte rein werblichen Charakters zu den jeweils besprochenen Unternehmen, welche hierfür ein Entgelt zahlen. Zwischen dem Leser und den Autoren bzw. dem Herausgeber kommt durch den Bezug der JS Research UG (haftungsbeschränkt)-Publikationen kein Beratungsvertrag zu Stande. Sämtliche Informationen und Analysen stellen weder eine Aufforderung noch ein Angebot oder eine Empfehlung zum Erwerb oder Verkauf von Anlageinstrumenten oder für sonstige Transaktionen dar. Jedes Investment in Aktien, Anleihen, Optionen oder sonstigen Finanzprodukten ist – mit teils erheblichen – Risiken behaftet. Die Herausgeberin und Autoren der JS Research UG (haftungsbeschränkt)-Publikationen sind keine professionellen Investmentberater!!! Deshalb lassen Sie sich bei ihren Anlageentscheidungen unbedingt immer von einer qualifizierten Fachperson (z.B. durch Ihre Hausbank oder einen qualifizierten Berater Ihres Vertrauens) beraten. Alle durch JS Research UG (haftungsbeschränkt) veröffentlichten Informationen und Daten stammen aus Quellen, die wir zum Zeitpunkt der Erstellung für zuverlässig und vertrauenswürdig halten. Hinsichtlich der Korrektheit und Vollständigkeit dieser Informationen und Daten kann jedoch keine Gewähr übernommen werden. Gleiches gilt für die in den Analysen und Markteinschätzungen von JS Research UG (haftungsbeschränkt) enthaltenen Wertungen und Aussagen. Diese wurden mit der gebotenen Sorgfalt erstellt. Eine Verantwortung oder Haftung für die Richtigkeit und Vollständigkeit der in dieser Publikation enthaltenen Angaben ist ausgeschlossen. Alle getroffenen Meinungsäußerungen spiegeln die aktuelle Einschätzung der Verfasser wider, die sich jederzeit ohne vorherige Ankündigung ändern kann. Es wird ausdrücklich keine Garantie oder Haftung dafür übernommen, dass die in den von JS Research UG

(haftungsbeschränkt)-Veröffentlichungen prognostizierten Kurs- oder Gewinnentwicklungen eintreten.

Angaben zu Interessenskonflikten: Die Herausgeber und verantwortliche Autoren erklären hiermit, dass folgende Interessenskonflikte hinsichtlich des in dieser Veröffentlichung des besprochenen Unternehmens Vizsla Resources zum Zeitpunkt der Veröffentlichung bestehen: I. Autoren und die Herausgeberin sowie diesen nahestehende Consultants und Auftraggeber halten zum Zeitpunkt der Veröffentlichung Aktienbestände in Vizsla Resources und behalten sich vor, diese zu jedem Zeitpunkt und ohne Ankündigung zu verkaufen oder neue Positionen in Vizsla Resources einzugehen. II. Autoren und die Herausgeberin und Auftraggeber sowie diesen nahestehende Consultants unterhalten zum Zeitpunkt der Veröffentlichung ein Beratungsmandat mit Vizsla Resources und erhalten hierfür ein Entgelt. Autoren und die Herausgeberin wissen, dass andere Börsenbriefe, Medien oder Research-Firmen die Aktie von Vizsla Resources im gleichen Zeitraum besprechen. Daher kommt es in diesem Zeitraum zur symmetrischen Informations- und Meinungsgenerierung. Es handelt sich bei dieser Veröffentlichung von JS Research UG (haftungsbeschränkt) ausdrücklich nicht um eine Finanzanalyse, sondern um eine Veröffentlichung eines ganz deutlichen und eindeutig werblichen Charakters im Auftrag des besprochenen Unternehmens und somit als Werbung/Marketingmitteilung zu verstehen.

Gemäß §34 WpHG weise ich darauf hin, dass Jörg Schulte, JS Research UG (haftungsbeschränkt) oder Mitarbeiter des Unternehmens Aktien von Vizsla Resources halten und weiterhin jederzeit eigene Geschäfte in den Aktien der vorgestellten Unternehmen erwerben oder veräußern (z.B. Long- oder Shortpositionen) können. Auf einen Interessenkonflikt weisen wir ausdrücklich hin. Das gilt ebenso für Optionen und Derivate, die auf diesen Wertpapieren basieren. Die daraus eventuell resultierenden Transaktionen können unter Umständen den jeweiligen Aktienkurs des Unternehmens beeinflussen. Die auf den „Webseiten“, dem Newsletter oder den Research-Berichten veröffentlichten Informationen, Empfehlungen, Interviews und Unternehmenspräsentationen werden von den jeweiligen Unternehmen oder Dritten (sogenannte „third parties“) bezahlt. Zu den „third parties“ zählen z.B. Investor Relations- und Public Relations-Unternehmen, Broker oder Investoren. JS Research UG (haftungsbeschränkt) oder dessen Mitarbeiter können teilweise direkt oder indirekt für die Vorbereitung, elektronische Verbreitung und andere Dienstleistungen von den besprochenen Unternehmen oder sogenannten „third parties“ mit einer Aufwandsentschädigung entlohnt werden. Auch wenn wir jeden Bericht nach bestem Wissen und Gewissen erstellen, raten wir Ihnen bezüglich Ihrer Anlageentscheidungen noch weitere externe Quellen, wie z.B. Ihre Hausbank oder einen Berater Ihres Vertrauens, hinzuzuziehen. Deshalb ist auch die Haftung für Vermögensschäden, die aus der Heranziehung der hier behandelten Ausführungen für die eigenen Anlageentscheidungen möglicherweise resultieren können, kategorisch ausgeschlossen. Die Depotanteile einzelner Aktien sollten gerade bei Rohstoff- und Explorationsaktien und bei gering kapitalisierten Werten nur so viel betragen, dass auch bei einem Totalverlust das Gesamtdepot nur marginal an Wert verlieren kann. Besonders Aktien mit geringer Marktkapitalisierung

(sogenannte "Small Caps") und speziell Explorationswerte sowie generell alle börsennotierten Wertpapiere sind zum Teil erheblichen Schwankungen unterworfen. Die Liquidität in den Wertpapieren kann entsprechend gering sein. Bei Investments im Rohstoffsektor (Explorationsunternehmen, Rohstoffproduzenten, Unternehmen die Rohstoffprojekte entwickeln) sind unbedingt zusätzliche Risiken zu beachten. Nachfolgend einige Beispiele für gesonderte Risiken im Rohstoffsektor: Länderrisiken, Währungsschwankungen, Naturkatastrophen und Unwetter (z.B. Überschwemmungen, Stürme), Veränderungen der rechtlichen Situation (z.B. Ex- und Importverbote, Strafzölle, Verbot von Rohstoffförderung bzw. Rohstoffexploration, Verstaatlichung von Projekten), umweltrechtliche Auflagen (z.B. höhere Kosten für Umweltschutz, Benennung neuer Umweltschutzgebiete, Verbot von diversen Abbaumethoden), Schwankungen der Rohstoffpreise und erhebliche Explorationsrisiken.

Disclaimer: Alle im Bericht veröffentlichten Informationen beruhen auf sorgfältiger Recherche. Die Informationen stellen weder ein Verkaufsangebot für die besprochenen Aktien noch eine Aufforderung zum Kauf oder Verkauf von Wertpapieren dar. Dieser Bericht gibt nur die persönliche Meinung von Jörg Schulte wieder und ist auf keinen Fall mit einer Finanzanalyse gleichzustellen. Bevor Sie irgendwelche Investments tätigen, ist eine professionelle Beratung durch ihre Bank unumgänglich. Den Ausführungen liegen Quellen zugrunde, die der Herausgeber und seine Mitarbeiter für vertrauenswürdig erachten. Für die Richtigkeit des Inhalts kann trotzdem keine Haftung übernommen werden. Für die Richtigkeit der dargestellten Charts und Daten zu den Rohstoff-, Devisen- und Aktienmärkten wird keine Gewähr übernommen. Die Ausgangssprache (in der Regel Englisch), in der der Originaltext veröffentlicht wird, ist die offizielle, autorisierte und rechtsgültige Version. Diese Übersetzung wird zur besseren Verständigung mitgeliefert. Die deutschsprachige Fassung kann gekürzt oder zusammengefasst sein. Es wird keine Verantwortung oder Haftung: für den Inhalt, für die Richtigkeit, der Angemessenheit oder der Genauigkeit dieser Übersetzung übernommen. Aus Sicht des Übersetzers stellt die Meldung keine Kauf- oder Verkaufsempfehlung dar! Lesen Sie hier - <https://www.js-research.de/disclaimer-agb/> -. Bitte beachten Sie auch, falls vorhanden, die englische Originalmeldung.