

Telefon: +49 211 881-4449  
Fax: +49 211 881-774449  
Mobil: +49 151 40226502  
E-Mail: [thilo.sagermann@sms-group.com](mailto:thilo.sagermann@sms-group.com)  
Thilo Sagermann

## **PRESSE-INFORMATION**

15. Januar 2019, Düsseldorf

Niedrigere Betriebskosten – höhere Produktivität

### **Nanjing Iron and Steel modernisiert Elektrolichtbogenofen mit Injektortechnologie von SMS group**

Nanjing Iron and Steel Co., Ltd., China, hat SMS group ([www.sms-group.com](http://www.sms-group.com)) mit der Lieferung neuer ConSo R6-Injektoren für den Elektrolichtbogenofen Nr. 3 am Standort Luhe, Nanjing, beauftragt. Montage und Inbetriebnahme der Ausrüstung sind für 2019 geplant.

Ziel der Modernisierung ist es, den Einsatz flüssigen Roheisens zu reduzieren und stattdessen Schrott einzusetzen. Hierfür ist der Einsatz effizienter Injektortechnologie notwendig. Mit der Modernisierung können die Betriebskosten gesenkt und die Produktivität der Anlage gesteigert werden.

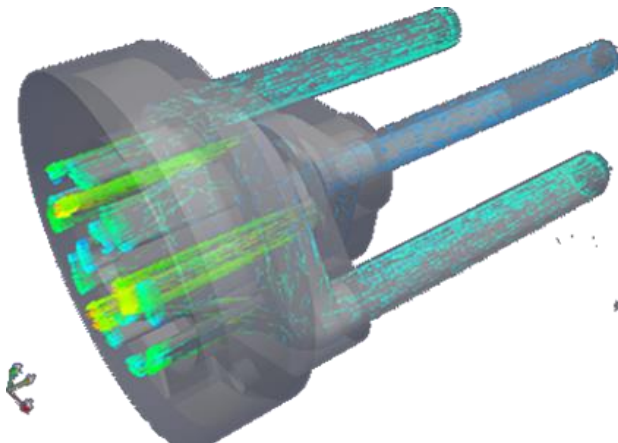
Das Design des Injektors wurde mithilfe einer numerischen Strömungssimulation (Computational Fluid Dynamics – CFD) entwickelt. Die neue Leichtbauweise, zehn Prozent leichter als die Vorgängerversion, ist besonders wartungsfreundlich.

Die wassergekühlten SMS group-ConSo R6-Kupferboxen im Monoblock-Design sind rissunempfindlich und verhindern Wasserleckagen. Die integrierte Flammenrückschlagserkennung ermöglicht eine kontinuierliche Überwachung des ConSo R6-Injektors. Der

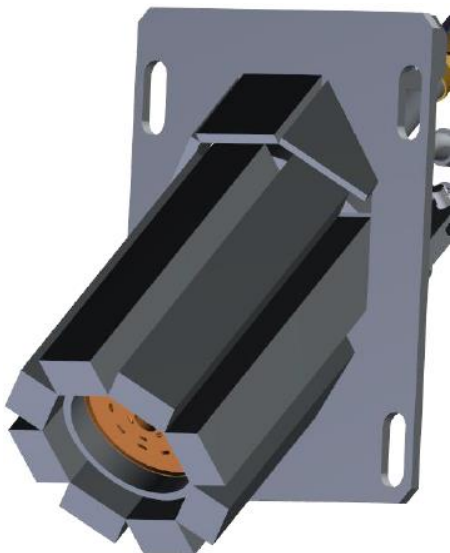
Injektor, der wahlweise als Brenner oder Sauerstoffinjektor genutzt wird, verwaltet zudem die Schmelzprofile automatisch und arbeitet damit hocheffizient.

Der Lieferumfang der SMS group umfasst drei neue ConSo R6-Injektoren, wassergekühlte Kupferboxen, die entsprechenden Ventilstationen, eine integrierte Flammenrückschlagserkennung sowie die Überwachung der Montage- und Inbetriebnahme.

(28 Zeilen à max. 65 Zeichen)



Designstudie mit numerischer Strömungsdynamik (Computational Fluid Dynamics – CFD).



3D-Konstruktion des SMS group-ConSo R6-Injektors.

SMS group ist eine Gruppe von international tätigen Unternehmen des Anlagen- und Maschinenbaus für die Stahl- und NE-Metallindustrie. Rund 14.000 Mitarbeiterinnen und Mitarbeiter erwirtschaften weltweit einen Umsatz von ca. 3 Mrd. EUR. Alleineigentümer der Holding SMS GmbH ist die Familie Weiss Stiftung.