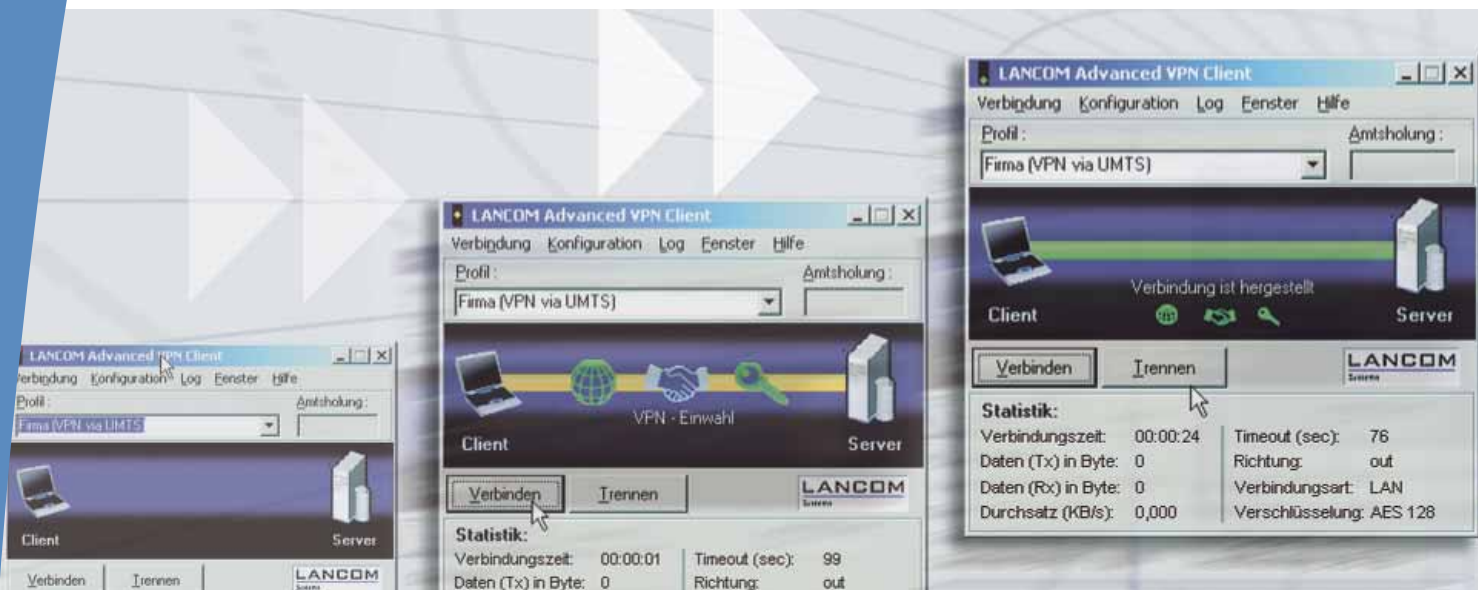


LANCOM Advanced VPN Client



VPN Software Client für mobile Nutzer

- ▶ Sicherer, verschlüsselter Firmenzugang unterwegs
- ▶ Unterstützt Windows XP, 2000, NT, ME und 98SE
- ▶ Profile für LAN/WLAN, Analog/DSL Modem, ISDN und GPRS/UMTS
- ▶ Integrierte Stateful-Inspection Firewall
- ▶ AES-Verschlüsselung und IPCOMP-Datenkompression



Mehr Sicherheit.

Ideal auf alle LANCOM VPN Gateways abgestimmt, bietet der LANCOM Advanced VPN Client umfangreichste Security-Funktionen, die ihn optimal in jedes Szenario einfügen: IPSec Verschlüsselung mit AES oder 3-DES, IPCOMP-Datenkompression, erweiterte Authentifizierungen (X.auth, EAP), Unterstützung digitaler Zertifikate und Hardware-Tokens, eine integrierte Stateful Inspection Firewall mit situationsabhängigen Firewallregeln und automatischer Erkennung der Netzwerkumgebung, z.B. für erweiterte Sicherheit an öffentlichen WLAN Hot Spots.

Mehr Komfort.

Mit den integrierten Installations-Assistenten gelingt die VPN-Integration einfach und schnell. Zur Einwahl stehen verschiedene Profile bereit. Sofern kein LAN- oder WLAN-Zugang zur Verfügung steht, übernimmt der Client auf Wunsch auch die Einwahl-Steuerung für Analog- oder DSL-Modems, ISDN-, GPRS- oder UMTS-Karten. In Verbindung mit der Dynamic DNS-Funktion der LANCOM VPN-Gateways können auch VPN-Einwahlzugänge an Standard-DSL-Anschlüssen mit dynamischer IP-Adresse genutzt werden. Mit der LANCOM Benutzerverwaltung und dem LANmonitor können auch größere Installation zentral administriert und überwacht werden.

Mehr Leistung.

Seine vielfältigen Möglichkeiten machen den LANCOM Advanced VPN Client zum idealen mobilen Begleiter für Geschäftsreisende: Vom 0190er Dialer-Schutz, der automatischen Kanalbündelung bis hin zur verschiedenen Start-Optionen, die den Client auch direkt beim Betriebssystem-Start in das Windows-Login integrieren können. Die automatische Verbindungssteuerung bietet umfangreiche Kostenkontrollfunktionen und jederzeit einen aktuellen Überblick über Gebühren, Online-Zeiten und Transfervolumina. Für Großinstallationen können optional geeignete Rollout-Tools bereitgestellt werden.

LANCOM Advanced VPN Client

Betriebssysteme Sprachen	Windows XP, Windows 2000, Windows NT, Windows ME und Windows 98SE, Windows CE auf Anfrage Deutsch und Englisch
Kommunikation Verbindungssteuerung	Kommunikation nur über gesicherten VPN-Tunnel oder mit gleichzeitigem ungesichertem Internetzugang Manueller oder automatischer Verbindungsaufbau, einstellbare Haltezeit mit automatischem Verbindungsabbau, Gebühren-, Zeit- und Verbindungs-Limit mit Vorwarnung, ISDN Kanalbündelung bei einstellbarem Schwellwert
Verbindungsarten	VPN-Verbindung über bestehende IP-Verbindung (LAN / WLAN) oder direkte Steuerung von Analog- und DSL-Modems (PPPoE), ISDN-Adaptern (CAPI 2.0), GPRS- oder UMTS-Karten. Alternativ Direktwahl ohne Verschlüsselung (z.B. ISDN) Unterstützung von bis zu 5 entfernten Netzen pro Zugangsprofil
Protokolle	Alle IP-basierten Protokolle sowie NetBIOS/IP (Windows Networking), PPP, PPPoE und PPTP
Geeignete VPN-Gegenstellen Fremdhersteller Hinweise	Alle LANCOM Produkte der Serien 1600, 1700, 1800, 3000, 4000, 6000, 7000 und 8000, ab LCOS Version 3.42 Astaro, Bintec, Cisco, Enigmatec, FreeSwan, NCP, Netscreen, Nokia, Microsoft, Sonicwall, Symatec, Watchguard u.v.m. - Eine aktuelle Kompatibilitätsliste findet sich unter www.lancom.de im Service&Support-Bereich - Zum jeweilig unterstützten Funktionsumfang beachten Sie bitte die Dokumentation der entsprechenden Gegenstelle - Unterstützt werden Gegenstellen mit fester IP-Adresse oder mit DNS-auflösbarem Namen (Dynamic DNS bei dyn. IP)
VPN/IPSec Verschlüsselung Hashes IKE Betriebsarten	Standard-konformes IPSec mit ESP (Encapsulation Security Payload) und/oder AH (Authentication Header) 3-DES (168 Bit), AES (128, 192 oder 256 Bit), Blowfish (128 Bit), RSA (1024 oder 2048 Bit) MD-5 oder SHA-1 IKE mit PreShared Keys oder Zertifikaten IKE Main oder Aggressive Mode, DH-Gruppen 1, 2 und 5. Re-Keying nach einstellbarem Transfervolumen oder Zeitraum In Verbindung mit LANCOM VPN-Gegenstellen können durch eine IKE-Erweiterung auch bei Aggressive Mode Verbindungen pro Benutzer separate Pre-Shared Keys verwendet werden
Zusatzfunktionen	X.auth für Username/Passwort-Authentifizierung ConfigMode zur Zuweisung von IP-Parametern (lokale IP Adresse, DNS und WINS Server) an den Client IPCOMP-Datenkompression (LZS) für optimale Bandbreitenausnutzung Dead-Peer-Detection (DPD) zur Verbindungsüberwachung NAT-Traversal (NAT-T) zur Überwindung von nicht-IPSec-maskierungsfähigen Routern oder bei Verwendung von AH
PKI	Public Key-Infrastruktur nach X.509v3, Entrust SmartCards: PKCS#11, TCOS 1.2 und 2.0 über CT-API oder PC/SC Soft-Zertifikate: PKCS#12 PIN-Richtlinien: Administrative Vorgaben für beliebig komplexe PINs Revocation Lists: Überprüfung der CRL und ARL (Certificate bzw. Authority Revocation List) Zertifikatsverlängerung: Überprüfung und Hinweis zur Gültigkeitsdauer eines Zertifikates One-Time-Password (OTP): Komfortable Eingabe durch Trennung von PIN und Passwort
Firewall	Stateful Inspection, richtungsabhängige Paketfilter mit IP- und Port-Bereichen je Protokoll* LAN-Adapter-Schutz zum Schutz des PCs bei aktiver VPN-Verbindung vor Zugriffen anderer LAN-Benutzer, IP Broadcast und NetBIOS/IP Filter
Installation Administration	Für alle Verbindungsarten stehen angepasste Setup-Assistenten zur Verfügung Passwort-Schutz für Konfiguration und Profil-Management, Konfigurations-Berechtigung pro Funktionsbereich einstellbar, Ein- und Ausblenden von Parameterfeldern
Diagnose	Rot/Gelb/Grün-Symbol je nach Verbindungsstatus, detaillierte Verbindungsstatistiken, Logging der Verbindungsauf- und abbauten incl. IPSec Fehlermanagement, Trace-Werkzeug zur Fehlerdiagnose
Weitere Funktionen Service	EAP-MD5 zur erweiterten Authentisierung gegenüber Layer-2-Geräten wie Switches oder WLAN Access Points Support über Hotline und Internet 30-Tage Demoversion unter www.lancom.de/download sowie auf der LANCOM CD
Lieferumfang	CD mit Software, Lizenzschlüssel, gedrucktes Handbuch (Deutsch, Englisch) Vertrieb der Vollversion nur über LANCOM Distributions-, Fachhandels- und Systemhauspartner
Artikelnummern	61600 LANCOM Advanced VPN Client (1er Lizenz, für Windows 98SE - XP) 61601 LANCOM Advanced VPN Client (10er Lizenz, für Windows 98SE - XP) 61602 LANCOM Advanced VPN Client (25er Lizenz, für Windows 98SE - XP)
	* automatische Erkennung der Netzwerkumgebung, Erkennung von WLAN Hot Spots, anwendungsspezifische Firewallregeln.

LANCOM, LANCOM Systems und LCOS sind eingetragene Marken. Windows, Windows NT und Microsoft sind eingetragene Marken von Microsoft, Corp. Alle anderen verwendeten Namen und Bezeichnungen können Marken oder eingetragene Marken ihrer jeweiligen Eigentümer sein. Änderungen vorbehalten. Keine Gewähr für technische Ungenauigkeiten und/oder Auslassungen. 0405