



## Wir suchen Sie!

Unterstützen Sie uns als Mitarbeiter/-in im Fertigungsbereich AOI (m|w|d).

Als Partner für komplexe Elektronikentwicklung und Serienfertigung bedienen wir seit über 30 Jahren die gesamte Wertschöpfungskette aus einer Hand. Nun suchen wir SIE!

### Das sind Ihre Aufgaben:

- Sichtkontrolle bestückter Leiterplatten
- Bedienung des AOI Göpel Advanced Line
- Bedienung des AOI Viscom S3088 ultra chrome und zugehöriger Transportmodule
- Klassifizierung und Reparatur von Baugruppen nach aktuell gültiger IPC-Norm
- Führen der Betriebsdatenerfassung (BDE) zur Nachweisführung (Fehlerklassifizierung)
- Finishlötung und Reinigung bestückter Leiterplatten
- Handlötung diverser DST- und SMD-Bauteile



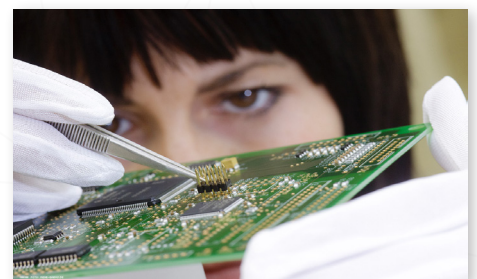
### Das bringen Sie mit:

- Bereitschaft zur Schichtarbeit
- Solide Kenntnisse elektronischer Bauelemente
- Computerkenntnisse (Maschinensoftware, PPS, MS Office)
- Selbständiges und gewissenhafte Arbeitsweise mit hohem Qualitätsbewusstsein
- Abgeschlossene Facharbeiterausbildung im Bereich Elektronik, Mikroelektronik(z.B. Elektronikfacharbeiter, Elektroniker für Geräte und Systeme o.ä.) oder Erfahrungen und Kenntnisse im Umgang mit elektronischen Baugruppen
- Sehr gute Lötfähigkeiten und sehr gutes Sehvermögen
- Gute Fingerfertigkeiten



### Das bieten wir Ihnen:

- eigenverantwortliche Tätigkeit in einem modernen und zukunftsorientierten mittelständischen Unternehmen mit sehr vielen Gestaltungsmöglichkeiten
- Perspektiven zur persönlichen Weiterentwicklung und leistungsgerechte Entlohnung
- 29 Tage Urlaub/Jahr
- Mitarbeiterausflüge
- VVO Jobticket



dresden elektronik ingenieurtechnik gmbh  
 Enno-Heidebroek-Straße 12  
 01237 Dresden | Germany  
 Telefon: +49 351 - 31 85 00  
 Telefax: +49 351 - 318 50 10  
[jobs@dresden-elektronik.de](mailto:jobs@dresden-elektronik.de)  
[www.dresden-elektronik.de](http://www.dresden-elektronik.de)



Wir freuen uns darauf, Sie kennenzulernen!

Dieser Job ist in Vollzeit und Teilzeit (35h/W) möglich.

Schwerbehinderte Bewerber\*Innen werden bei gleicher Eignung besonders berücksichtigt.