

Gold Terra kündigt nach Zusammenstellung der Ergebnisse aus der Campbell Shear ein 12.000 Bohrmeter umfassendes Phase-1-Bohrprogramm auf von Newmont optionierten Claims an

12. November 2020, Vancouver, B.C. - Gold Terra Resource Corp. (TSX-V: YGT; Frankfurt: TX0; OTCQX: YGTFF) („Gold Terra“ oder das „Unternehmen“ - <https://www.commodity-tv.com/ondemand/companies/profil/gold-terra-resource-corp/>) kündigt den Beginn eines 12.000 Bohrmeter umfassenden Bohrprogramms zur Überprüfung der Campbell Shear (Scherzone) bekannt, südlich der ehemaligen produzierenden Con Mine auf der kürzlich von Newmont Ventures Limited und Miramar Northern Mining Limited („Newmont“) optionierten Liegenschaft an. Die Liegenschaft grenzt an das zu 100 % unternehmenseigene Goldprojekt Yellowknife City („YCG“) in Kanadas Northwest Territories. Im Rahmen dieses Phase-1-Programms plant das Unternehmen, bis zu 19 Bohrungen niederzubringen. Damit soll die Erstreckung der Campbell Shear über 1,2 km Streichlänge r in vertikalen Tiefen zwischen 250 und 600 m überprüft werden, um die bekannte Goldvererzung zu erweitern ([Abbildung 1. Draufsicht](#)) ([Abbildung 2. Draufsicht – Nahaufnahme](#)).

Executive Chairman, Gerald Panneton, erklärte: „Das Ziel Campbell Shear, aus dem in der Vergangenheit mehr als 13 Millionen Unzen Gold gefördert wurden (Minen Con und Giant)², ist der Hauptgrund, warum ich vor einem Jahr zu Gold Terra gekommen bin. Unsere erste Priorität war die Sicherung der Optionsvereinbarung mit Newmont ([Siehe Pressemitteilung vom 8. September 2020](#)). Jetzt ist es an der Zeit, unser Bohrprogramm auf dem Ausläufer der produktiven Campbell Shear unmittelbar südlich von Newmonts Con Mine zu beginnen. Wir freuen uns sehr, diesen Monat mit den Bohrungen auf einem Ziel zu beginnen, von dem wir glauben, dass es eines der hoffigsten Ziele im Bergbaubezirk Yellowknife ist.“

Datenerfassung

Die von Gold Terra im Jahr 2020 durchgeführten Datenerfassungsarbeiten, einschließlich eines integrierten dreidimensionalen Modells von 13.699 historischen Bohrungen aus der Untertage- und Übertageexploration der Campbell Shear, hoben die Höffigkeit des südlichen Ausläufers der Campbell Shear hervor. Insbesondere wurden in der Vergangenheit einige sehr gute Abschnitte auf dem südlichen Ausläufer der Campbell Shear erbohrt. Nachfolgebohrungen wurden aber nur in begrenztem Umfang niedergebracht. Mit der Liegenschaft Southbelt (100% Gold Terra) und der Option auf Newmonts Landflächen kann das Unternehmen die Campbell Shear überprüfen, die südlich der Mine Con und in der Tiefe noch relativ wenig erkundet ist.

Struktur der Campbell Shear

In der ehemaligen Mine Con fällt die Campbell Shear (5,1 der zwischen 1938 und 2005 produzierten 6 Millionen Unzen) nach Westen ein und befindet sich zwischen zwei stratigrafischen Diskordanzen, nämlich der Jackson Lake Formation im Osten (entspricht dem Timiskaming in Abitibi) und dem Bode-Schuttstrom im Westen. In der Mine Con ist die Campbell Shear über 2 km bekannt, besitzt jedoch eine große Streichlänge (über 65 km als Teil der Verwerfungszone Yellow River von Bezirksgröße) im Bergbaubezirk Yellowknife und erstreckt sich vertikal auf über 2.000 m. In der Mine Con zeigte die Campbell Shear Zone (Scherzone) in einigen Gebieten Mächtigkeiten von 10 bis 175 m ([Siehe Pressemitteilung vom 2. Juni 2020](#)). Im Süden der Mine Con erstreckt sich die Campbell Shear Structure über 20 km und wurde seit 1961 mittels sehr begrenzter Explorationsaktivitäten nur sehr wenig erkundet.

Während der Zusammenstellungsarbeiten wurde ferner festgestellt, dass der Großteil der historischen Bohrungen südlich der Mine Con, die auf die Campbell Shear Structure abzielten, beim ersten Kontakt mit der Scherzone eingestellt wurden und das Liegende nicht überprüften. Einige der Phase-1-Bohrungen von Gold Terra zielen über die derzeit bekannte Struktur hinaus und auf die Jackson Lake-Formation.

Auf dem von Newmont aus optionierten Flächen erstreckt sich die Campbell Shear über weitere 2,3 km. Sie wurde in Yellowrex von der Oberfläche bis in eine vertikale Tiefe von etwa 600 m überprüft - die historische Bohrung MY1 durchteufte die Campbell Shear auf diesem Niveau und lieferte **2,8 g/t Au über 13,4 m¹**. Sie wurde auch am Kam Point North von der Oberfläche bis in eine vertikale Tiefe von etwa 250 m überprüft – die historische Bohrung KC054 lieferte **4,21 g/t Au über 7,0 m¹** und KC069 lieferte **1,32 g/t Au über 11,32 m¹**. Alle historischen Bohrungen von Yellowrex auf Kam Point North zeigten das Vorhandensein der Campbell Shear an, die eine intensive Scherung und Goldvererzung aufweist und im Mittelpunkt von Gold Terras Phase-1-Bohrungen stehen wird ([Abbildung 3. Längsschnitt](#)).

Basierend auf dem Erfolg der Phase-1-Bohrungen (ca. 12.000 m) wird das Unternehmen ein tieferes Phase-2-Programm planen, das eine Reihe von Bohrungen umfassen wird, die die Campbell Shear in 800 m Tiefe unter dem in Phase 1 überprüften Gebiet überprüfen werden.

Phase-1-Bohrprogramm

Ziel dieses Phase-1-Bohrprogramms ist, die Campbell Shear über eine Streichlänge von fast 1,2 km in Abständen von 125 bis 150 m zu überprüfen ([Abbildung 2. Draufsicht – Nahaufnahme](#)). Die erste Serie der Bohrungen soll die Campbell Shear zwischen 250 und 600 m unter der Oberfläche sowie das Liegende durchteufen, um die gesamte Mächtigkeit der Scherzone zu erfassen ([Abbildung 4. Längsschnitt – Nahaufnahme](#)). Das Bohrprogramm umfasst auch eine zweite Serie von Bohrungen zur Überprüfung der Scherzone in 800 m Tiefe, vorbehaltlich des Erfolgs der Ergebnisse der Phase-1-Bohrungen.

Gold Terra hat beim Mackenzie Valley Land and Water Board (MVLWB) eine Änderung ihrer Landnutzungsgenehmigung (LUP, Land Use Permit) beantragt und erwartet, dass die Bohrungen auf ihrer zu 100 % unternehmenseigenen Liegenschaft Southbelt unter Verwendung der aktuellen LUP im November beginnen werden. Die Bohrungen werden den ganzen Winter über gemäß der bereits bestehenden Covid-19-Richtlinie mit denselben lokalen Arbeitskräften fortgesetzt. Das Unternehmen ist vollständig finanziert, um das Phase-1-Bohrprogramm durchzuführen.

Anmerkungen:

¹Die hier angegebenen Abschnitte sind historischer Natur und wurden von Gold Terra nicht verifiziert. Die Lage der Bohrungen, die Untersuchungen im Bohrloch, die Analysedaten und die lithologischen Daten wurden aus den Datenbanken der Mine Con abgerufen und werden daher von Gold Terra als hinreichend gültig angenommen.

²Quellenangaben: (1) *Con Production from Extech III Field Guide, 2002, The Yellowknife Mining Camp Over 60 Years of Mining, editor Hendrick Falck, Section - Miramar Con Mine, p. 80, table 1* and (2) *Giant Production from James P. Siddorn, PhD thesis, The Giant-Con Gold Deposit: A Once Linked Archean Lode-Gold System, Chapter 2 – Siddorn, J. P., Cruden, A. R.; Early Gold Mineralization Versus Late Overprinting in a Structurally Complex Gold Deposit: The Giant Gold Deposit, Yellowknife Canada, p. 13.*

Die in dieser Pressemitteilung enthaltenen technischen Informationen wurden von Joseph Campbell, Chief Operating Officer, einer gemäß National Instrument 43-101 - Offenlegungsstandards für Mineralprojekte qualifizierten Person, geprüft und genehmigt.

Über Gold Terra's Yellowknife City Gold-Projekt

Das Yellowknife City Gold ("YCG") Projekt umfasst über 800 Quadratkilometer zusammenhängende Landflächen unmittelbar nördlich, südlich und östlich der Stadt Yellowknife in Kanadas Northwest Territories. Durch eine Reihe von Ankäufen kontrolliert Gold Terra einen der sechs großen hochgradigen Goldbezirke in Kanada. Da das YCG-Projekt nur 10 km von der Stadt Yellowknife entfernt liegt, befindet es sich in der Nähe der lebenswichtigen Infrastruktur, einschließlich ganzjährig befahrbarer Straßen, Flugtransportunternehmen, Dienstleister, eines Wasserkraftwerks sowie gewerblicher Fachbetriebe.

Das Projekt YCG befindet sich im produktiven Yellowknife Greenstone Belt und erstreckt sich über eine Streichlänge von 70 Kilometer entlang der vererzten Hauptverwerfungszone, die die ehemaligen hochgradigen Goldminen Con und Giant beherbergt. Die Explorationsprogramme des Unternehmens haben erfolgreich bedeutende Zonen mit Goldvererzung und mehrere noch zu überprüfende Ziele

identifiziert, was die Zielsetzung des Unternehmens bekräftigt, Yellowknife wieder zu einem der führenden Goldabbaubezirke in Kanada zu machen.

Besuchen Sie unsere Website unter www.goldterracorp.com

Für weitere Informationen wenden Sie sich bitte an:

David Suda, President and CEO

Tel.: 604-928-3101 | Gebührenfrei: 1-855-737-2684

dsuda@goldterracorp.com

In Europa:

Swiss Resource Capital AG

Jochen Staiger

info@resource-capital.ch

www.resource-capital.ch

Weder die TSX Venture Exchange noch deren Regulierungsdienstleister (wie dieser Begriff in den Richtlinien der TSX Venture Exchange definiert ist) übernehmen die Verantwortung für die Angemessenheit oder Genauigkeit dieser Pressemitteilung.

Abbildung 1 und 2. Draufsicht - Gold Terras Phase-1-Bohrprogramm auf Liegenschaft Newmont

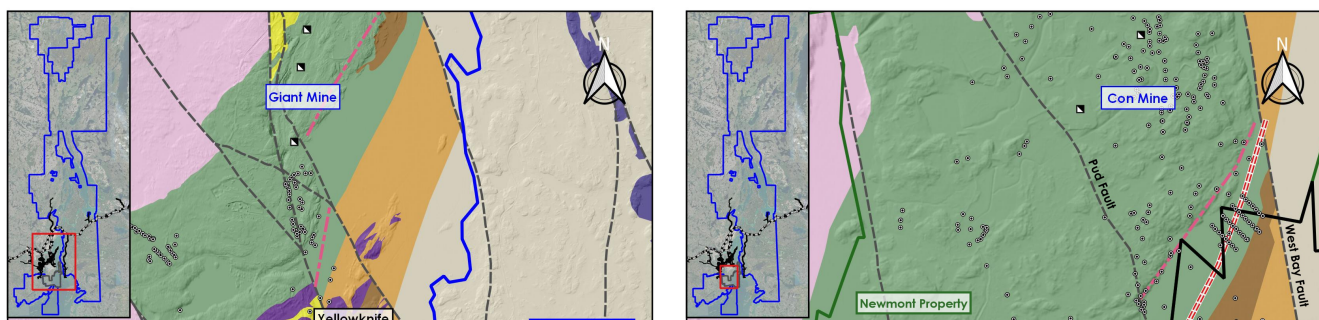


Abbildung 3. Längsschnitt der Con Mine und südlich der von Newmont optionierten Liegenschaft

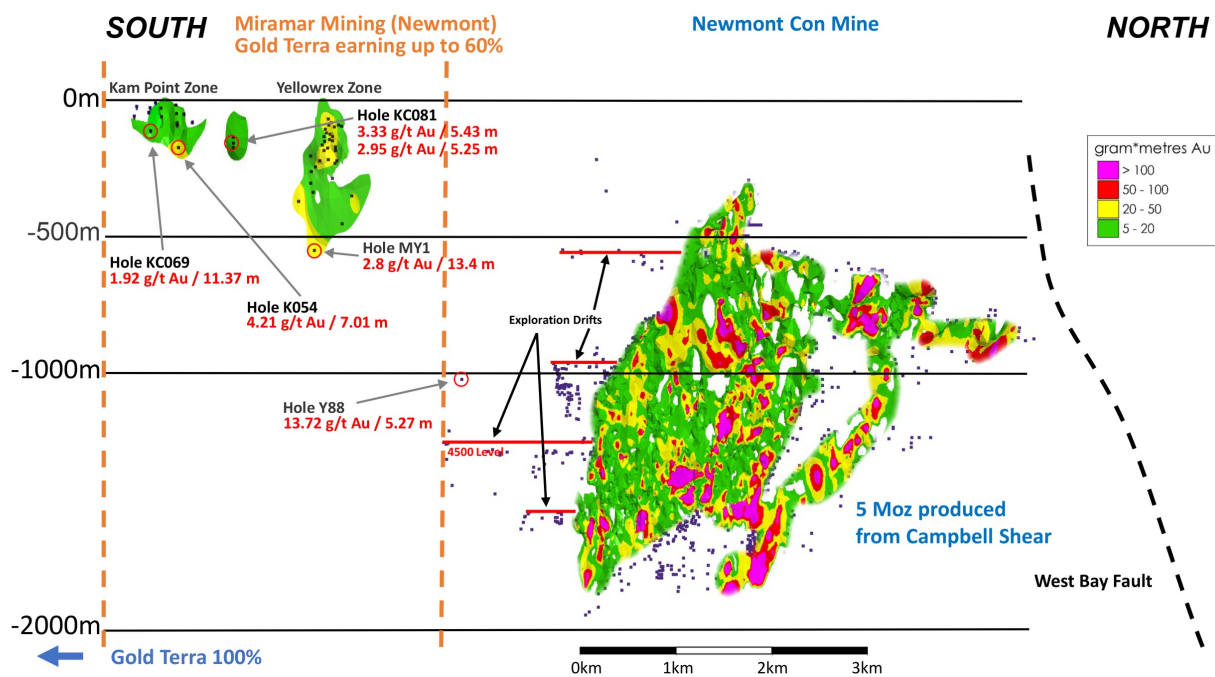
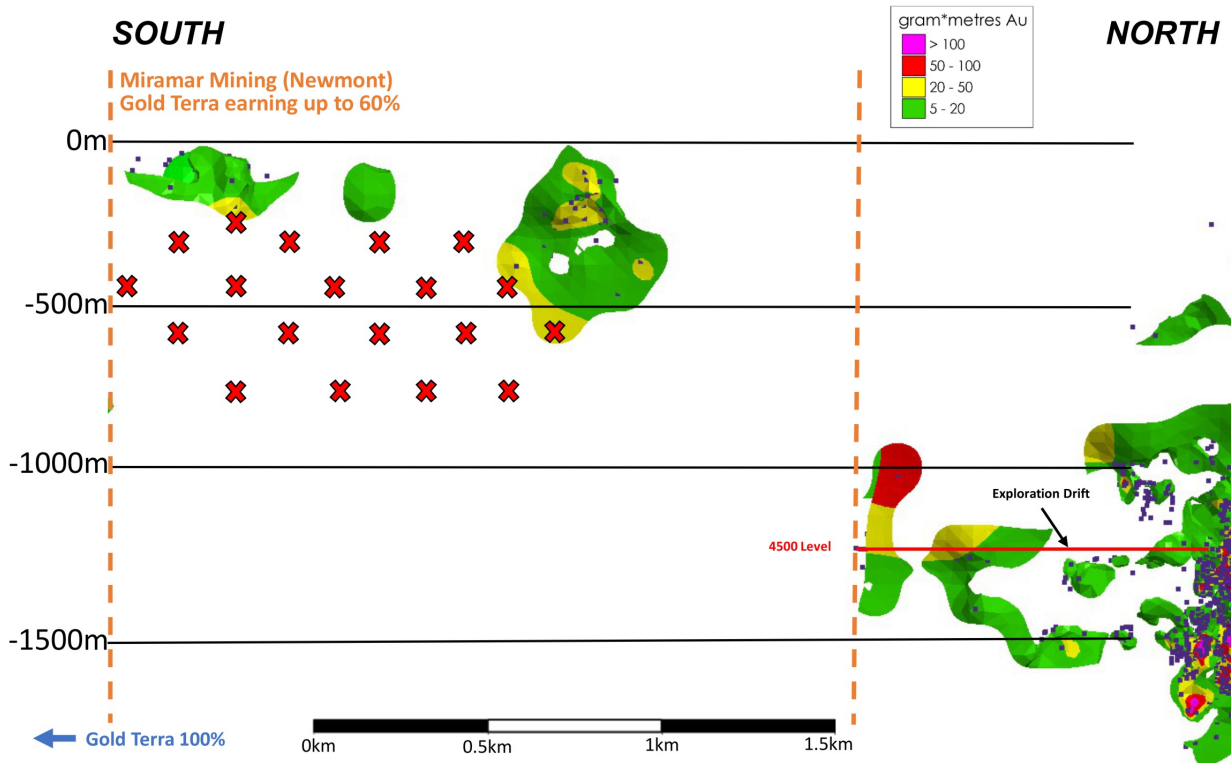


Abbildung 4. Längsschnitt mit Gold Terras Phase-1-Bohrprogramm (X = Bohrung)



Warnhinweis in Bezug auf zukunftsgerichtete Informationen

Bestimmte Aussagen und Informationen, die in dieser Pressemitteilung enthalten sind, stellen "zukunftsgerichtete Informationen" im Sinne der geltenden Wertpapiergesetzgebung dar ("**zukunftsgerichtete Informationen**"). Im Allgemeinen können diese zukunftsgerichteten Informationen, aber nicht immer, durch die Verwendung von zukunftsgerichteter Terminologie wie "plant", "erwartet" oder "erwartet nicht", "wird erwartet", "budgetiert", "geplant", "schätzt", "prognostiziert", "beabsichtigt", "nimmt an" oder "nimmt nicht an" identifiziert werden, oder "glaubt", oder Variationen solcher Wörter und Phrasen oder Aussagen, dass bestimmte Handlungen, Ereignisse, Bedingungen oder Ergebnisse "werden", "können", "könnten", "würden", "könnten" oder "werden getroffen", "eintreten" oder "erreicht werden" oder die negativen Konnotationen davon.

Alle Aussagen mit Ausnahme der Aussagen über historische Fakten können zukunftsgerichtete Informationen sein. Vorausblickende Informationen basieren notwendigerweise auf Schätzungen und Annahmen, die naturgemäß bekannten und unbekanntem Risiken, Ungewissheiten und anderen Faktoren unterliegen, die dazu führen können, dass sich die tatsächlichen Ergebnisse, das Aktivitätsniveau, die Leistung oder die Erfolge des Unternehmens wesentlich von denen unterscheiden, die in solchen vorausblickenden Informationen ausgedrückt oder impliziert werden. Diese Pressemitteilung enthält zukunftsgerichtete Informationen bezüglich des Plans des Unternehmens, bis zu 19 Bohrungen niederzubringen, der Bohrungen auf einem Ziel, das eines der hoffigsten Ziele im Bergbaubezirk Yellowknife ist, der Höffigkeit des südlichen Ausläufers der Campbell Shear, des Plans des Unternehmens für ein tieferes Phase-2-Programm, vorbehaltlich der Phase-1-Bohrergebnisse, der Fortsetzung des Bohrprogramms während des gesamten Winters und der Zielsetzung des Unternehmens Yellowknife wieder zu einem der führenden Goldabbaugebiete in Kanada zu machen.

Es kann nicht garantiert werden, dass sich solche Aussagen als richtig erweisen, da die tatsächlichen Ergebnisse und zukünftigen Ereignisse des Unternehmens aufgrund der Faktoren, die im Abschnitt "Risikofaktoren" im jüngsten MD&A- und Jahresinformationsformular des Unternehmens, das im Profil des Unternehmens unter www.sedar.com verfügbar ist, diskutiert werden, erheblich von den in diesen zukunftsgerichteten Informationen erwarteten abweichen können.

Obwohl das Unternehmen versucht hat, wichtige Faktoren zu identifizieren, die dazu führen würden, dass die tatsächlichen Ergebnisse wesentlich von den in den zukunftsgerichteten Informationen enthaltenen abweichen, kann es andere Faktoren geben, die dazu führen, dass die Ergebnisse nicht wie erwartet, geschätzt oder beabsichtigt ausfallen. Die in dieser Pressemitteilung enthaltenen zukunftsgerichteten Informationen basieren auf Informationen, die dem Unternehmen zum Zeitpunkt dieser Pressemitteilung zur Verfügung standen. Es kann nicht zugesichert werden, dass sich solche Aussagen als richtig erweisen werden, da die tatsächlichen Ergebnisse und zukünftigen Ereignisse wesentlich von den in solchen Aussagen erwarteten abweichen können. Alle in dieser Pressemitteilung enthaltenen zukunftsgerichteten Informationen sind durch diese vorsichtigen Aussagen eingeschränkt. Die Leser werden davor gewarnt, sich aufgrund der inhärenten Ungewissheit, die damit verbunden ist, in unangemessener Weise auf vorausblickende Informationen zu verlassen. Mit Ausnahme der geltenden Wertpapiergesetze und -vorschriften, die für das Unternehmen gelten, beabsichtigt das Unternehmen nicht und übernimmt keine Verpflichtung, diese zukunftsgerichteten Informationen zu aktualisieren.

Die Ausgangssprache (in der Regel Englisch), in der der Originaltext veröffentlicht wird, ist die offizielle, autorisierte und rechtsgültige Version. Diese Übersetzung wird zur besseren Verständigung mitgeliefert. Die deutschsprachige Fassung kann gekürzt oder zusammengefasst sein. Es wird keine Verantwortung oder Haftung für den Inhalt, die Richtigkeit, die Angemessenheit oder die Genauigkeit dieser Übersetzung übernommen. Aus Sicht des Übersetzers stellt die Meldung keine Kauf- oder Verkaufsempfehlung dar! Bitte beachten Sie die englische Originalmeldung auf www.sedar.com, www.sec.gov, www.asx.com.au/ oder auf der Firmenwebsite!