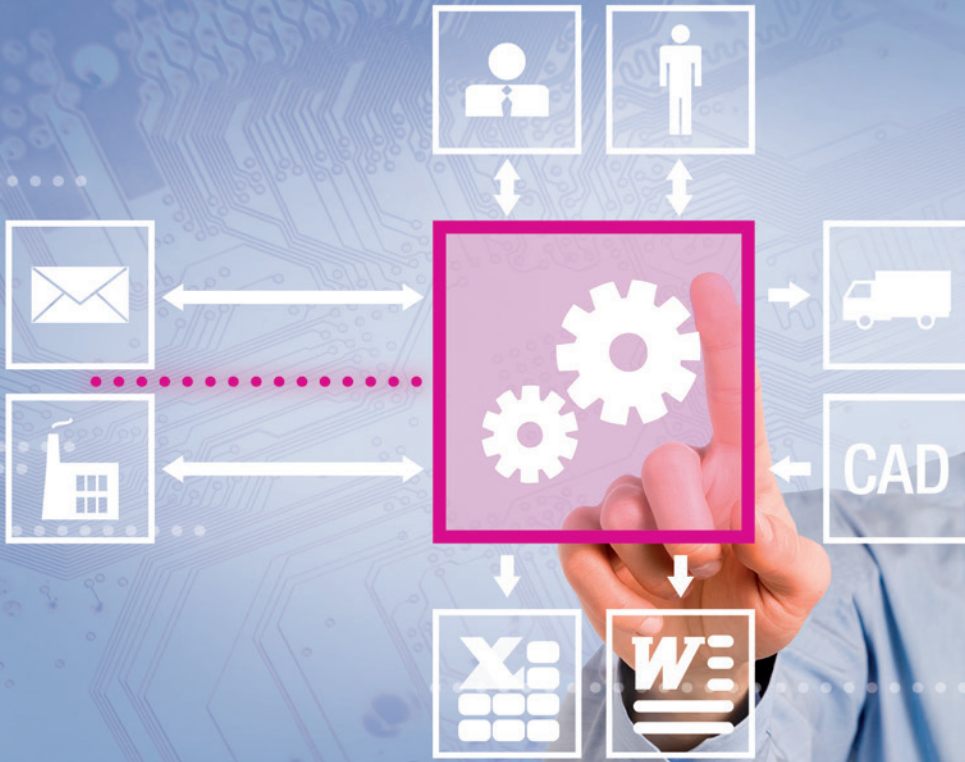


NUTZEN SIE DIE DYNAMIK



**COMPUTENZ PROfect –  
Die Branchenlösung für Einzelfertiger**

**COMPUTENZ**

 Microsoft Dynamics

# PROfect – DAS PERFEKTE ERP-SYSTEM FÜR IHRE BRANCHE

Die Branchenlösung **PROfect** für Einzelfertiger – von **COMPUTENZ** entwickelt und Microsoft® zertifiziert – verwandelt Microsoft Dynamics NAV in eine maßgeschneiderte, zukunftsfähige Plattform für Ihr Unternehmen. Mit **PROfect** planen und steuern Sie sämtliche Geschäftsprozesse flexibel und haben Kosten und Termine stets im Blick. Mit über 25 Jahren Erfahrung ist **COMPUTENZ** der Softwarepartner der Fertigungsindustrie.

## Die Basis: Microsoft Dynamics NAV

Microsoft Dynamics NAV ist eine flexible Unternehmenssoftware für mittelständische Firmen mit hohen branchenspezifischen Anforderungen. Die Lösung ist schnell zu implementieren, einfach zu konfigurieren und leicht zu bedienen. Als ERP-System aus dem Hause Microsoft ist Dynamics NAV integraler Bestandteil einer einzigartigen Technologieplattform für Business Intelligence, bereichsübergreifende Zusammenarbeit und Kommunikation zur Steigerung Ihrer Unternehmensrentabilität.

## Vollständig integrierte Unternehmenssoftware

Mit Microsoft Dynamics NAV erhalten Sie alle bewährten Funktionalitäten eines integrierten ERP-Systems:

- **Finanzmanagement**
- **Marketing-und Vertriebssteuerung**
- **Einkauf**
- **Verkauf**
- **Lager und Logistik**
- **Produktionsplanung und -steuerung**

## Millionenfach bewährt

Mit Microsoft Dynamics NAV arbeiten über eine Millionen Anwender in mehr als 42 Ländern. Zahlreiche leistungsstarke Features unterstützen Sie dabei, Ihre Geschäftsprozesse hocheffizient zu gestalten und Ihren Unternehmenserfolg voranzutreiben:

- **Durchgängige Datenverwaltung**  
Umfassende Funktionen für alle Geschäftsbereiche

- **Internationale Ausrichtung**

Mehrere Sprachen und Währungen für länderübergreifende Transaktionen

- **Hohe Flexibilität**

Das Softwaresystem deckt in seinem breiten Standard unterschiedlichste Geschäftsprozesse ab. Sollte die breite Basis einmal dennoch nicht ausreichen, lassen sich auch Spezialanforderungen unkompliziert umsetzen

- **Einfache Implementierung, Bedienung und Administration**

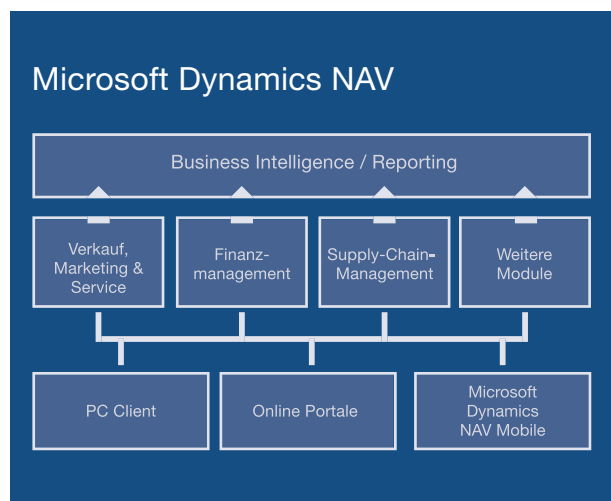
Für die nahtlose Integration in Ihre IT-Infrastruktur, eine hohe Produktivität Ihrer Mitarbeiter und eine langfristig niedrige Total Cost of Ownership (TCO)

- **Lizenzrechte zur Miete oder zum Kauf – in der Cloud oder auf dem eigenen Rechner**

Sie entscheiden, ob Sie die Lösung in der Cloud oder On-Premise, also im eigenen Haus, betreiben. Bei der On-Premise-Installation wählen Sie zwischen Erwerb der Lizenzrechte zum Einmalpreis oder einem Mietmodell

### Cloud, On-Premise, Miete?

Unser Tipp: Wenn Sie sich für das Mietmodell On-Premise entscheiden, reduzieren Sie Ihre Einstiegs-kosten. Vor allem für zehn bis 20 Anwender ist das ein Weg, um die leistungsstarke Standardsoftware mit geringem Investitionsrisiko einzuführen.



ERP-Plattform für Branchenlösungen

# KONZENTRATION AUF DAS WESENTLICHE

## Am Arbeitsalltag orientiert

Wie bringt man Ordnung in seinen Arbeitsalltag? Indem man Überflüssiges abschafft und den Rest so ordnet, dass man es schnell und einfach wiederfindet. Die rollenbasierte Benutzeroberfläche von Microsoft Dynamics NAV geht von den realen Arbeitsanforderungen in Unternehmen aus. Um diese genau zu kennen, wurden im Zuge der Softwareentwicklung über 2.000 Anwender befragt. Deshalb ist Microsoft Dynamics NAV so erstaunlich nah dran an der Praxis.

## Alle finden sich wieder

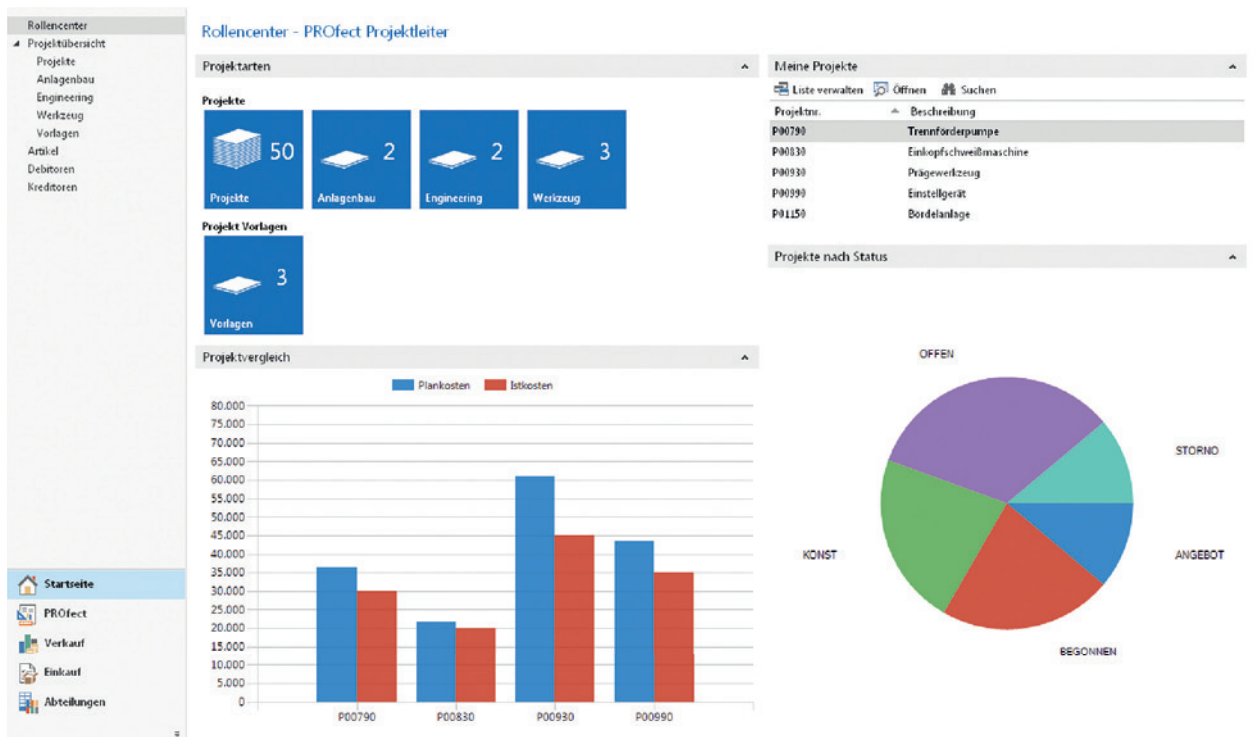
Das System ist auf die Aufgaben und Informationen zugeschnitten, die den Arbeitsalltag von Ihnen und Ihren Mitarbeitern prägen – je nach Funktion und Rolle im Unternehmen. Aktuell nicht benötigte Funktionen bleiben im Hintergrund. Mit wenigen Klicks und ganz ohne Hilfe aus der IT-Abteilung lässt sich das Rollencenter zudem an individuelle Gewohnheiten anpassen.

## Neue Wege in der Zusammenarbeit

Technologien für die zeit- und ortsunabhängige Interaktion und Kommunikation haben die Arbeitswelt grundlegend verändert. Auch Microsoft Dynamics NAV lässt sich genau so einsetzen und nutzen, wie Ihre Mitarbeiter es wollen – über das Internet, ein SharePoint-Portal oder traditionell auf einem PC. Mit Microsoft Dynamics NAV können Ihre Mitarbeiter ihre vertrauten Werkzeuge und Kommunikationskanäle jederzeit direkt verwenden, beispielsweise Instant Messaging, E-Mails, Sprachnachrichten und Präsenzinformationen.

## Auf jeden Mitarbeiter zugeschnitten

- vordefinierte, branchenspezifische Rollencenter für alle Funktionsbereiche im Unternehmen (Finanzen, Verkauf, Marketing, Produktion...)
- einfache Personalisierung und Konfiguration
- Aufgaben effektiver erledigen – dank detaillierter und priorisierter Informationen
- intuitiver Zugang, rasche Akzeptanz
- Zusammenarbeit durch Workflowunterstützung



Rollencenter: Beispiel mit Windows Client

# PROfect – PROJEKTE PERFEKT ABWICKELN

## PROfect für Einzelfertiger

Wer auftragsbezogene Unikate konstruiert und herstellt, bildet seine Prozesse optimal mit **PROfect** ab. Die leistungsfähige Businesslösung auf Basis von Microsoft Dynamics NAV unterstützt sämtliche betrieblichen Abläufe von Einzel- und Einmalfertigern:

- Kalkulation
- Beschaffung
- Fertigung
- Montage
- Änderungsmanagement
- Verkauf
- Service
- Controlling

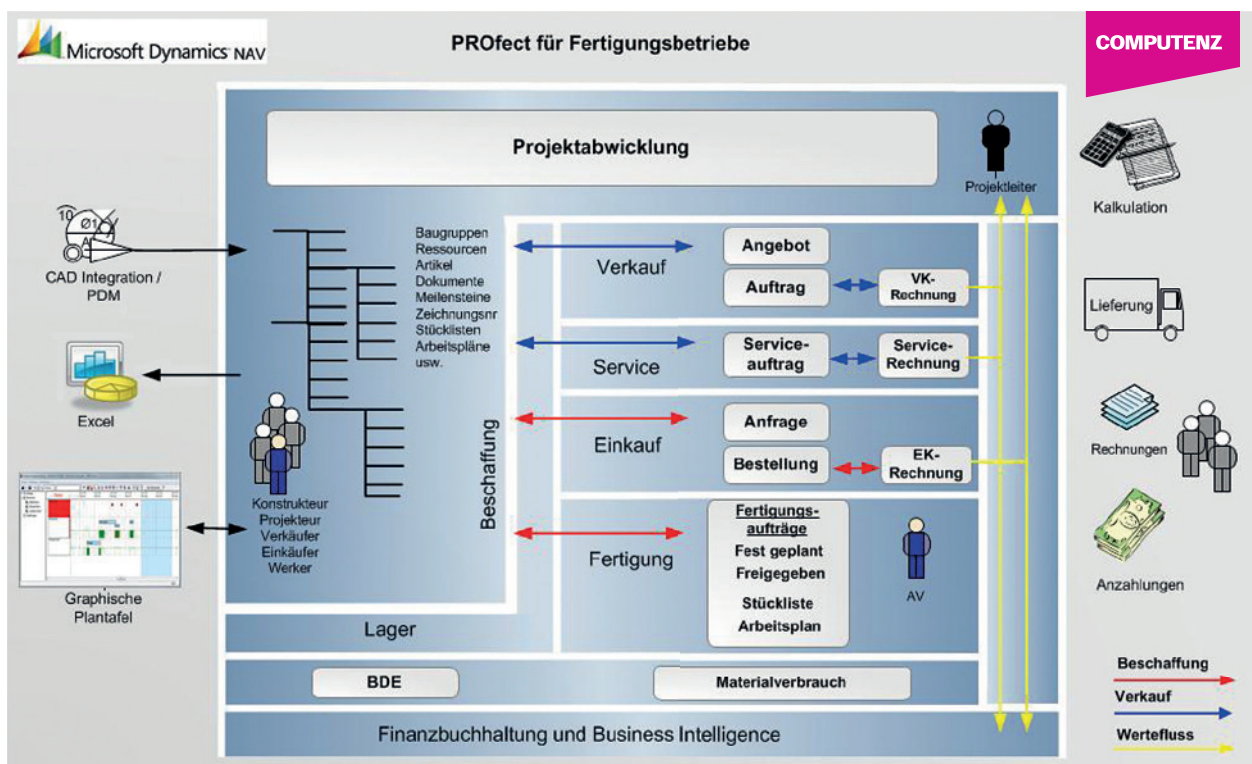
## PROfect für alle Bereiche

- Der Vertrieb kalkuliert mit Unterstützung des Produktkonfigurators
- Kunden erhalten optisch ansprechende Angebote
- Projektmanager greifen nach Bedarf auf projektspezifische Dokumente und Kennzahlen zu
- Einkäufer beschaffen Einzelteile komfortabel, ohne aufwändig Stammdaten anzulegen

- Konstrukteure importieren zur Vorkalkulation neuer Projekte Daten direkt aus dem CAD-System oder kopieren sie aus ähnlichen Projekten
- Arbeitsvorbereiter sind bestens informiert dank wachsender Stücklisten und Arbeitspläne
- ein grafischer Leitstand zeigt Kapazitätsengpässe
- die Betriebsdatenerfassung (BDE) meldet Bestandsveränderungen und Zeiten zurück
- Die Finanzbuchhaltung sieht im ERP-System alle relevanten Daten, da sie vollständig integriert ist
- Workflows und Aufgaben aus dem Rollcenter unterstützen die gesamte Abwicklung

## PROfect für viele Branchen

- Werkzeugbau, Formenbau
- Anlagenbau
- (Sonder-)Maschinenbau
- (Sonder-)Fahrzeugbau
- Geräte- und Apparatebau, Behälterbau
- Prototypenbau
- Kleinserienfertiger
- Variantenfertiger
- Automobilzulieferer mit Werkzeugbau



Prozessabwicklung für Einzelfertiger

# PRODUKTKONFIGURATOR FÜR KORREKTE ANGEBOTE

## Der Produktkonfigurator unterstützt den Vertrieb

Über den in **PROfect** integrierten Produktkonfigurator für den Vertrieb erzeugen Sie schnell individuelle Angebote. Die Anwender definieren Merkmale, anhand derer ein Produkt vollständig konfiguriert wird. Das System erzeugt die Stücklisten und Materialanforderungen automatisch. Dabei wird die technische Machbarkeit auf Basis eines zuvor hinterlegten Regelwerks geprüft. So gehen Sie sicher, dass Ihr Vertrieb technisch korrekt und vollständig anbietet. Dabei erlaubt Ihnen die Lösung zwei Konfigurationsvarianten:

1. Selektive Produktkonfiguration aus einer Vielzahl von Produkten
2. Konfiguration eines neuen, maßgeschneiderten Produkts

Vor allem Unternehmen, die eine hohe Anzahl an Produktvarianten anbieten oder in Losgröße 1 fertigen, profitieren von der Lösung.

Der Produktkonfigurator beschleunigt Vertriebsprozesse und entlastet die Konstruktion. Zudem steigt die Fertigungsqualität. Denn das hinterlegte Regelwerk garantiert jederzeit, dass die Konfiguration korrekt ist. Das Produkt-Know-how liegt nicht länger in den Köpfen einzelner Mitarbeiter, sondern steht dem gesamten Unternehmen in Form einer digitalen Wissensbasis zur Verfügung. Sie gewinnen Freiraum für Innovation.

Alles richtig: Über ein Regelwerk erstellt der Produktkonfigurator Angebote nach definierten Merkmalen

# KUNDEN MIT GUTEN ANGEBOTEN ÜBERZEUGEN

## Für einen guten ersten Eindruck:

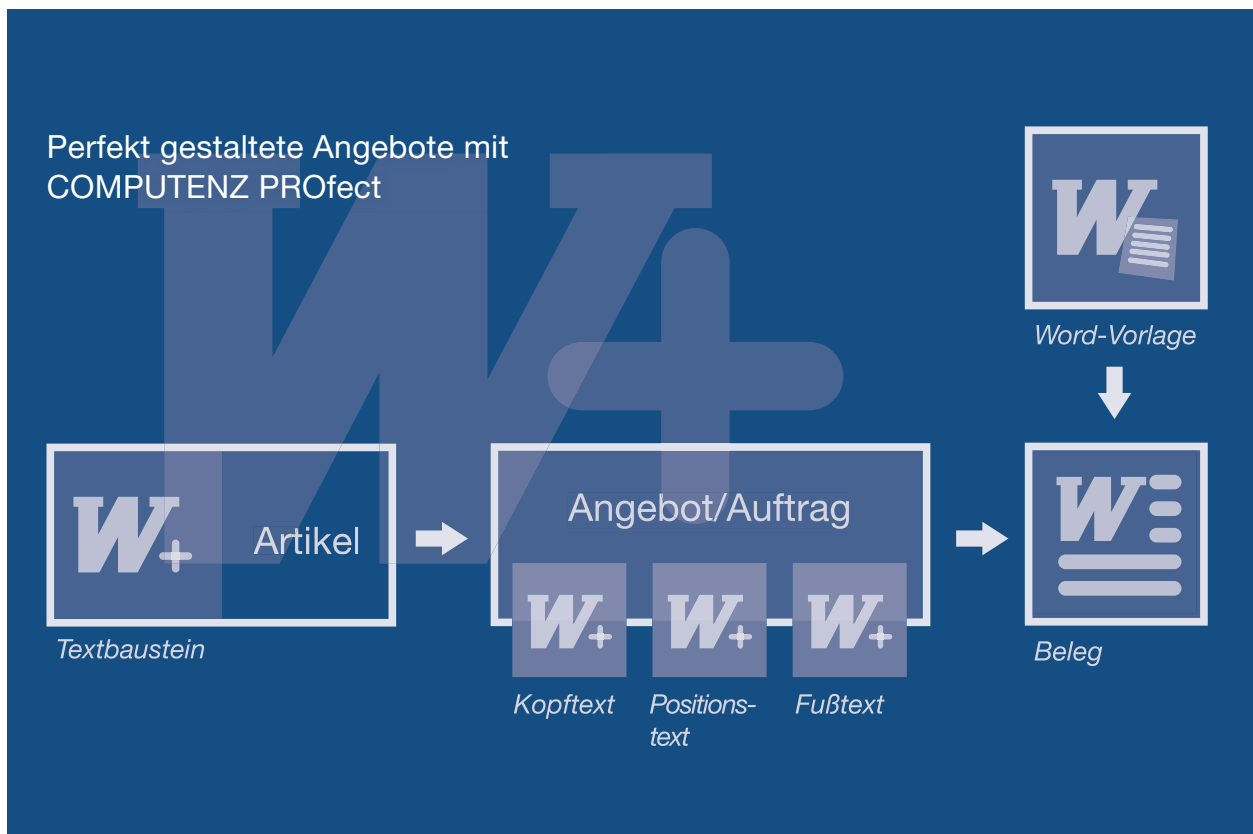
### Angebote mit PROfect

Direkt aus **PROfect** erstellen Sie optisch ansprechende und korrekte Angebote. Mit dem WORD Report Designer erzeugen Sie selbst umfangreiche Angebotsdokumente für hohe Projektvolumina schnell und mit einem Ergebnis, das sich sehen lassen kann. Dafür greifen Sie über **PROfect** auf alle Layout-Möglichkeiten von WORD zu. Detaillierte Produktbeschreibungen mit Bildern, freier Spaltenanordnung und formatierbarem Fließtext generieren Sie direkt aus der Software heraus.

Bereits im Artikelstamm können Sie mehrsprachige, formatierte Textbausteine auch mit grafischen Elementen wie Produktabbildungen hinterlegen.

## Daten automatisch einspielen

Auf Knopfdruck fügen Sie die WORD-Vorlagen und Textbausteine zu Angebotsbelegen zusammen. Auch Ihre Daten aus dem ERP-System (Adressdaten, Artikelinformationen, Mengen, VK-Preise usw.) übernehmen Sie komfortabel. Die Schnittstelle zu WORD funktioniert unidirektional und erlaubt, die mit dem System generierten Belege nachträglich zu bearbeiten. Alle mit **PROfect** erzeugten WORD-Dokumente werden in einer Beleghistorie zum Angebot gespeichert. So können Sie sie jederzeit einsehen und überarbeiten.



Aus strukturierten Daten mit WORD ansprechende Angebote gestalten

# ZAHLPLÄNE FLEXIBEL GESTALTEN, ANZAHLUNGEN ÜBERWACHEN

## Frei definierbare Zahlpläne

Zahlungsmodalitäten sind Verhandlungssache. Was auch immer Sie ausgehandelt haben, mit **PROfect** steuern und überwachen Sie den gesamten Zahlungsvorgang. In frei definierbaren Zahlplanvorlagen hinterlegen Sie beliebige prozentuale Zahlstufen (zum Beispiel 30-30-40) sowie individuelle Zahlungsbedingungen.

## Automatische Abschlagsrechnungen

Bei der Abrechnung der jeweiligen Zahlstufe erstellt **PROfect** auf Basis des jeweiligen Auftragswerts automatisch die anteiligen Abschlags- bzw. Schlussrechnungen. Die Belege weisen neben dem aktuellen Zahlbetrag auch die bereits in Rechnung gestellten Abschläge aus.

## Zahlschritte anpassen

Auch Auftragsmehrungen bzw. -minderungen im laufenden Prozess berücksichtigt **PROfect** automatisch und passt die noch folgenden Zahlschritte dem aktuellen Auftragswert an.

## Cashflow

Die geplanten Umsätze aus den Zahlplänen fließen anhand ihrer Fälligkeit in Ihre Cashflow-Analyse ein. Der Cashflow lässt sich auch auf Projektebene auswerten.

## Finanzbuchhaltung im Hintergrund

Die für eine Anzahlung im Finanzbuchhaltungsmodul notwendigen Buchungsschritte erledigt das System automatisch im Hintergrund. Selbstverständlich werden alle gültigen gesetzlichen Bestimmungen eingehalten.

Allgemein									
Nr.:	ZP00008			Herkunftsnr.:	1065				
Herkunftsart:	Auftrag			Zahlplanvorlagencode:	20-30-30-20				
				Details:	<input checked="" type="checkbox"/>				
<a href="#">Mehr Felder anzeigen</a>									
Zeilen									
Rechnungs...	Beschreibung	Anteil %	Betrag	Betrag inkl. ...	MwSt. Real...	Geplantes Rechnungs...	Zig.-Beding...	Status	Belegnr.
Abschlagsre...	1. Abschlagsrechnung 20%	20	3.600,00	4.176,00	<input type="checkbox"/>		14 TAGE	Teilweise Bezahlt	108031
Abschlagsre...	2. Abschlagsrechnung 30%	30	5.400,00	6.264,00	<input type="checkbox"/>	31.01.2014	21 TAGE	Nicht abgerechnet	
Abschlagsre...	3. Abschlagsrechnung 30%	30	5.400,00	6.264,00	<input type="checkbox"/>	28.02.2014	21 TAGE	Nicht abgerechnet	
Schlussrech...	Schlussrechnung 20%	20	3.600,00	4.176,00	<input type="checkbox"/>	31.03.2014	7 TAGE	Nicht abgerechnet	

Zahlplandetails	
Debitorenr.:	ZP00008
Auftragswert:	18.000,00
Auftragswert inkl. MwSt.:	20.880,00
Zugewiesener Auftragswert:	18.000,00
Zugewiesener Auftragswert inkl. ...:	20.880,00
Nicht zugewiesener Auftragswert:	0,00
Nicht zugewiesener Auftragswert...:	0,00
Abgerechneter Betrag:	3.600,00
Abgerechneter Betrag inkl. MwSt.:	4.176,00
Offener Betrag:	14.400,00
Offener Betrag inkl. MwSt.:	16.704,00
Bezahlter Betrag:	3.600,00
Bezahlter Betrag inkl. MwSt.:	4.176,00
Skontobetrag:	0,00
Skontobetrag inkl. MwSt.:	0,00
Nicht bezahlter Betrag:	14.400,00
Nicht bezahlter Betrag inkl. MwSt.:	16.704,00
Gesamtanteil %:	100
Zahlplan Belege	
Offene Rechnungen:	0
Vorauszahlungsrechnungen:	1
Vorauszahlungsgutschriften:	0
Rechnungen:	0
Zahlungsgutschriften:	0

Alle Zahlungen im Blick

# STRUKTUREN SCHAFFEN SICHERHEIT

## PROfect bringt Ordnung in jedes Projekt

Das Herzstück Ihrer Projektverwaltung ist die **PROfect** Projektstruktur. Mithilfe einer hierarchischen Baumstruktur behalten Sie alle wichtigen Projektvorgänge und Daten im Blick. Als Einzelfertiger strukturieren Sie alle auftragsbezogenen Erzeugnisse sowie die notwendigen Bearbeitungsschritte komfortabel und übersichtlich.

## Vorhandene Daten nutzen

Zum Aufbau Ihrer Projektstrukturen verwenden Sie frei definierbare Zeilenarten (zum Beispiel Gruppen, Artikel, Meilensteine...). Dabei entstehen mit **PROfect** neue Projektstrukturen häufig auf Basis vorhandener Daten:

- Sie kopieren Daten aus einem bereits vorhandenen Projekt
- Die mehrstufige Fertigung einer Produktstruktur oder einer einzelnen Baugruppe entwerfen Sie aus Stammstücklisten und Arbeitsplänen

- Mehrstufige CAD-Artikeldaten importieren Sie direkt
- Alternativ bauen Sie die Projektstruktur manuell auf

## Versionen archivieren und Unikate abbilden

Ändern Sie im Projektverlauf die Projektstruktur, haben diese Änderungen keine Auswirkungen auf die Stammdaten. So profitieren Sie durch **PROfect** vom Prinzip der wachsenden Stückliste. Die Projektstruktur bietet außerdem die Möglichkeit der Versionierung. Sie archivieren den aktuellen Stand der Struktur zu jedem beliebigen Zeitpunkt. Darauf folgende Änderungen haben nur noch Einfluss auf die aktuelle Version. Mit **PROfect** archivieren Sie beliebig viele Versionen und können frühere Zustände immer wieder einsehen. Einmal zu beschaffende oder zu produzierende Teile und Leistungen erfassen Sie nicht als Stammdaten. Stattdessen kommen Artikelvorlagen zum Einsatz, die Sie nur einmal einrichten müssen.

F.	Eb...	Beschreibung	Nr.	Fortschritt %	Menge (Plan)	Einheiten code	Rüstzeit	Rüstzeit...	Bearbei...	Bearbeit...
-		<b>Projekt Einkopfschweißmaschine</b>	<b>P00670</b>	0%						
■	-	Einkopfschweißmaschine	100387	0%	1	STÜCK				
■	-	Stückliste		0%						
■	-	Verkleidungskasten	100400A	0%	1	STÜCK				
■	-	Stückliste		0%						
●	-	Seitenblech links	100404A	0%	1	STÜCK				
●	-	Stückliste		0%						
●	-	Seitenblech	100405A	0%	1	STÜCK				
●	-	Verstärkung	100406	0%	1	STÜCK				
●	-	Versteifung	100407	0%	1	STÜCK				
●	-	Hutschienenbefestigung	100401A	0%	1	STÜCK				
●	-	Eckstück wie gez.	100408	0%	1	STÜCK				
●	-	Eckstück spiegelb.	100408	0%	1	STÜCK				
●	-	Tragrahmenauflage	1102789	0%	2	STÜCK				
●	-	Arbeitsplan		0%						
✓	-	Drehen	400	100%	30	MINUTEN	5	MINUTEN	25	MINUTEN
✓	-	Fräsen	400	100%	15	MINUTEN	5	MINUTEN	10	MINUTEN
▶	-	Bohren, senken	400	50%	35	MINUTEN	5	MINUTEN	30	MINUTEN
▶	-	Schweißen	400	67%	20	MINUTEN	5	MINUTEN	15	MINUTEN
●	-	Montage	400	0%	10	MINUTEN	5	MINUTEN	5	MINUTEN
●	-	QS	100	0%	40	MINUTEN	10	MINUTEN	30	MINUTEN
■	-	Seitenteil rechts	100409B	0%	1	STÜCK				
■	-	Stückliste		0%						

Beispiel einer Projektstruktur



# SCHRITT FÜR SCHRITT: DAS PROfect PHASENKONZEPT

## Die Phasen eines Projekts

Ein Projekt gliedert sich in aufeinanderfolgende Phasen, die dem Lebenszyklus des Produkts entsprechen. **PROfect** unterstützt Ihre Mitarbeiter dabei, sich stets auf die aktuelle Phase zu konzentrieren und dabei das Gesamtprojekt im Blick zu halten. Jedes Projekt lässt sich phasenorientiert darstellen. Dabei kann zwischen einzelnen Projektphasen gewählt werden. Dem Benutzer werden dann nur die Daten angezeigt, die in der jeweiligen Phase relevant sind. So wird er sicher durch die einzelnen Arbeitsschritte geleitet.

## Über das Auftragscockpit Projekte sicher steuern

### Kosten, Erlöse, Termine: das Auftragscockpit als Informationszentrale

Die erforderlichen Belege für Ihre Projekte erzeugen Sie entweder direkt aus Ihrer Projektstruktur oder Sie ordnen einen Beleg nachträglich einem Projekt zu. Damit wird die Projektstruktur zum zentralen Auftragscockpit, wo alle Informationen zusammenlaufen. Sie kennen die Projektkosten, Erlöse und Termine. Welche und wie viele Belege aktuell mit einem Projekt verknüpft sind, zeigen Ihnen die **PROfect** Fact Boxes: Mit einem Klick auf die Anzahl wechseln Sie zur Belegübersicht und können jeden Beleg einzeln einsehen.

### Rollenspezifische Ansicht statt Reizüberflutung

Über eine rollenbasierte Ansicht erhalten die am Projekt beteiligten Mitarbeiter nur die für sie wichtigen Informationen. Ob Einkauf, Verkauf oder Produktion: der Administrator definiert die Ansicht für jeden einzelnen Mitarbeiter.

### Anhänge und Kontaktdaten inbegriffen

**PROfect** verwaltet auch die Dateianhänge Ihrer Projekte (zum Beispiel Zeichnungsdaten) und ordnet Ihren Projekten Kontakte aus dem CRM-Modul zu. Aufgaben verwalten Sie in der Aufgabenkonsole von Microsoft Dynamics NAV oder über die EXCHANGE-Integration mit OUTLOOK.

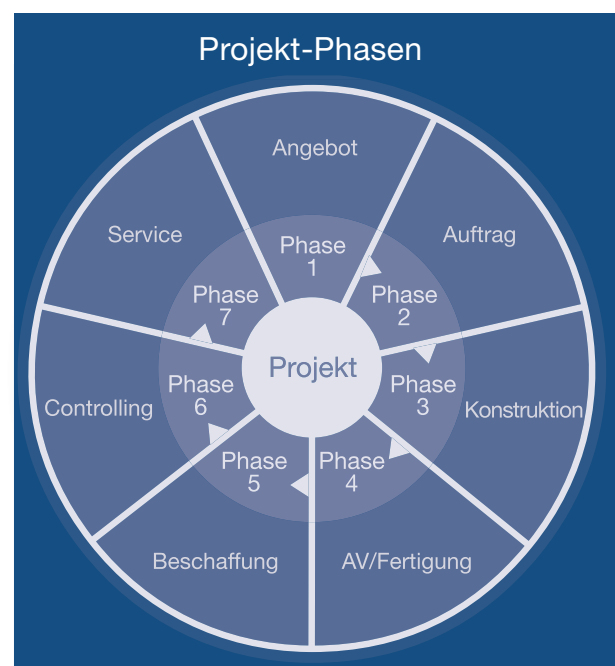
## Damit alles im grünen Bereich bleibt: Ampel zeigt Projektstatus

Für jeden Bereich wie etwa Konstruktion oder Fertigung zeigt Ihnen ein Ampelsystem (rot/gelb/grün) den aktuellen Status. Ist eine Aufgabe noch nicht erledigt, obwohl sie bereits fällig war, warnt das System. Es meldet auch Überschreitungen von Budgets und negative Deckungsbeiträge.

## Änderungen gelassen umsetzen

Dieser Anruf könnte Ihre Abläufe durcheinander bringen: Wenn die Konstruktion oder der Kunde spät die Konfiguration eines Erzeugnisses ändert, wirkt sich das auf die laufende Produktion und die Beschaffung aus. Mit **PROfect** fügt sich das Änderungsmanagement organisch in Ihre Prozesse ein. Sie vollziehen alle Modifikationen nach, auch wenn die Produktdaten bereits an die Fertigung übergeben worden sind. Folgende Vorgänge vollziehen Sie mit dem Änderungsmanagement nach:

- eine Optimierung von Losgrößen
- den Austausch von Komponenten aufgrund der Verfügbarkeit
- eine Anpassung der Arbeitsschritte an die Auslastung
- geänderte Kundenwünsche
- technologische Innovationen



Erweiterte Projektinformationen

# UMSICHTIG KALKULIEREN UND FRÜH PREISE FINDEN

## Kalkulationsschemata frei definieren

Im Kalkulationsmodul erstellen Sie frei definierbare Schemata, die Sie mit individuellen Zuschlagssätzen versehen können. Die Berechnung erfolgt anhand von Formeln ähnlich wie in EXCEL. Sie wenden die Schemata auf einzelne Projekte als Vorkalkulation, mitlaufende Kalkulation oder Nachkalkulation an.

## Früh Preise finden

Ihre Kalkulationen basieren auf Kalkulationsgruppen, die den Stammdaten zugeordnet sind. Pro Kalkulationsgruppe geben Sie grobe Budgetwerte vor. So können Sie bereits in der Angebotsphase Preise festlegen, ohne die detaillierte Produktstruktur zu kennen.

## Deckungsbeitrag direkt ermitteln

Die Gegenüberstellung der Kalkulationswerte erfolgt innerhalb einer Matrix, die sich in folgende Werte unterteilt:

- Budget (Werte aus dem Kalkulationsbudget)
- Plan (Sollwerte aus der Projektstruktur)
- Ist (Buchungen mit Projektbezug)
- Obligo (offener Bestellwert zum Projekt)
- Prognose

Der Prognosewert setzt sich aus den bereits gebuchten Ist-Werten sowie den noch offenen Obligo- und Planwerten zusammen. Dadurch kann im laufenden Projekt der zu erwartende Deckungsbeitrag prognostiziert werden.

## Einzelne Baugruppen kalkulieren

**PROfect** ermöglicht Ihnen, untergeordnete Teilstrukturen wie etwa eine einzelne Baugruppe separat zu kalkulieren. Als Kalkulationsbasis dient das gesamte Projekt oder eine beliebige Unterstruktur.

## Nicht abgeschlossene Arbeiten bewerten

Auch (noch) nicht abgeschlossene Arbeiten werten Sie mit Hilfe des Kalkulationsmoduls pro begonnenem Projekt und zu einem bestimmten Stichtag aus (Work-in-Progress-Analyse). Damit erfüllen Sie als Einzelfertiger die bilanziellen Anforderungen auf Knopfdruck.

Beschreibung	Budget	Plan	Ist	Prognose	Obligo
<b>A-Teile</b>	<b>1.200,00</b>	<b>1.200,00</b>	<b>550,00</b>	<b>1.150,00</b>	
B-Teile	500,00	450,00		420,00	420,00
C-Teile	350,00	500,00		480,00	480,00
<b>Summe Materialkosten</b>	<b>2.050,00</b>	<b>2.150,00</b>	<b>550,00</b>	<b>2.050,00</b>	<b>900,00</b>
Materialgemeinkosten 8,5%	174,25	182,75	46,75	174,25	76,50
<b>Materialkosten gesamt</b>	<b>2.224,25</b>	<b>2.332,75</b>	<b>596,75</b>	<b>2.224,25</b>	<b>976,50</b>
Fremdarbeitskosten Eloxieren	650,00	700,00		700,00	
Fremdarbeitskosten Härten	350,00	350,00		350,00	
<b>Summe Fremdarbeitskosten</b>	<b>1.000,00</b>	<b>1.050,00</b>		<b>1.050,00</b>	
Fremdarbeitsgemeinkosten 7,5%	75,00	78,75		78,75	
<b>Fremdarbeitskosten gesamt</b>	<b>1.075,00</b>	<b>1.128,75</b>		<b>1.128,75</b>	
Fertigungskosten Schweißen	450,00	600,00		600,00	
Fertigungskosten Sägen	560,00	500,00		500,00	
Fertigungskosten Montage	620,00	1.000,00		1.000,00	
<b>Summe Fertigungskosten</b>	<b>1.630,00</b>	<b>2.100,00</b>		<b>2.100,00</b>	
Fertigungsgemeinkosten 6 %	97,80	126,00		126,00	
<b>Fertigungskosten gesamt</b>	<b>1.727,80</b>	<b>2.226,00</b>		<b>2.226,00</b>	
<b>Herstellkosten</b>	<b>5.027,05</b>	<b>5.687,50</b>	<b>596,75</b>	<b>5.579,00</b>	<b>976,50</b>
Verw. & Vertriebs-GK 12,5 %	628,38	710,94	74,59	697,38	122,06
<b>Selbstkosten</b>	<b>5.655,43</b>	<b>6.398,44</b>	<b>671,34</b>	<b>6.276,38</b>	<b>1.098,56</b>
Verkaufspreis	10.000,00	11.000,00		11.000,00	10.800,00
<b>DB</b>	<b>4.344,57</b>	<b>4.601,56</b>	<b>-671,34</b>	<b>4.723,63</b>	<b>9.701,44</b>
<b>DB%</b>	<b>43,45</b>	<b>41,83</b>		<b>42,94</b>	<b>89,83</b>

*Kalkulationsmatrix*

# NAHTLOS IN DIE FERTIGUNG INTEGRIERT

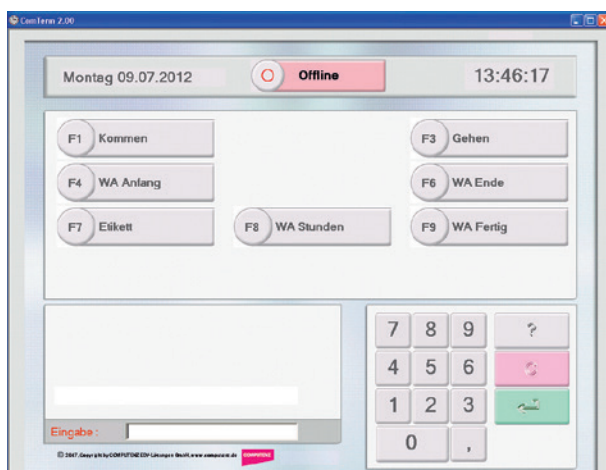
## Fertigungsfeinplanung inbegriffen

Die in der Projektstruktur definierten Baugruppen und notwendigen Arbeitsgänge überführen Sie mit **PROfect** direkt in Ihre Fertigungsaufträge. Die nahtlose Integration der Projekte in die Fertigung ermöglicht die Feinplanung im Sinne der Konstruktion/AV. Dabei übernehmen Sie die Daten aus der Projektstruktur mehrstufig in beliebiger Fertigungstiefe. Sie entscheiden, ob Sie das Erzeugnis über einen einzigen Fertigungsauftrag produzieren oder für jede Baustufe einen eigenen Fertigungsauftrag anlegen. Sie terminieren anhand der Kapazitätsstellen in der Fertigung und berücksichtigen vorhandene Kapazitäten. Auch Kosten für die Fremdvergabe von Standardfertigungsarbeiten an externe Partner ordnen Sie über **PROfect** Ihren Projekten zu.

## Betriebsdaten für die Kalkulation nutzen

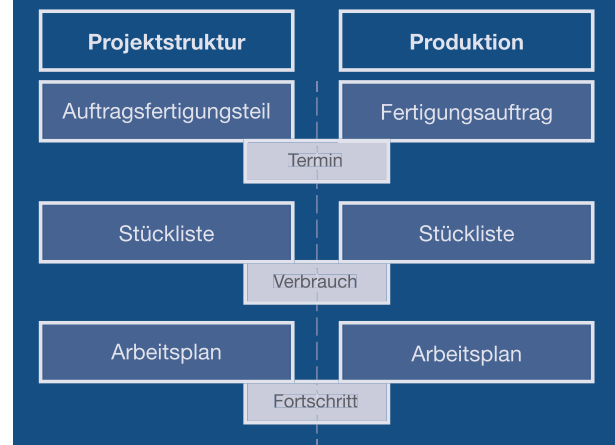
Die Arbeitszeiten in der Fertigung gelangen über die Betriebsdatenerfassung (BDE) ins System. Abhängig von Ihren örtlichen Gegebenheiten erfassen Ihre Mitarbeiter die Zeiten über

- im Produktionsbereich aufgestellte PCs (Software-Terminals)
- fest installierte Terminals (wie z.B. KABA Benzing)
- Smartphone-Apps (mobil)



*PROfect bietet verschiedene Möglichkeiten, Betriebsdaten zu erfassen*

## Perfekt planen mit COMPUTENZ PROfect



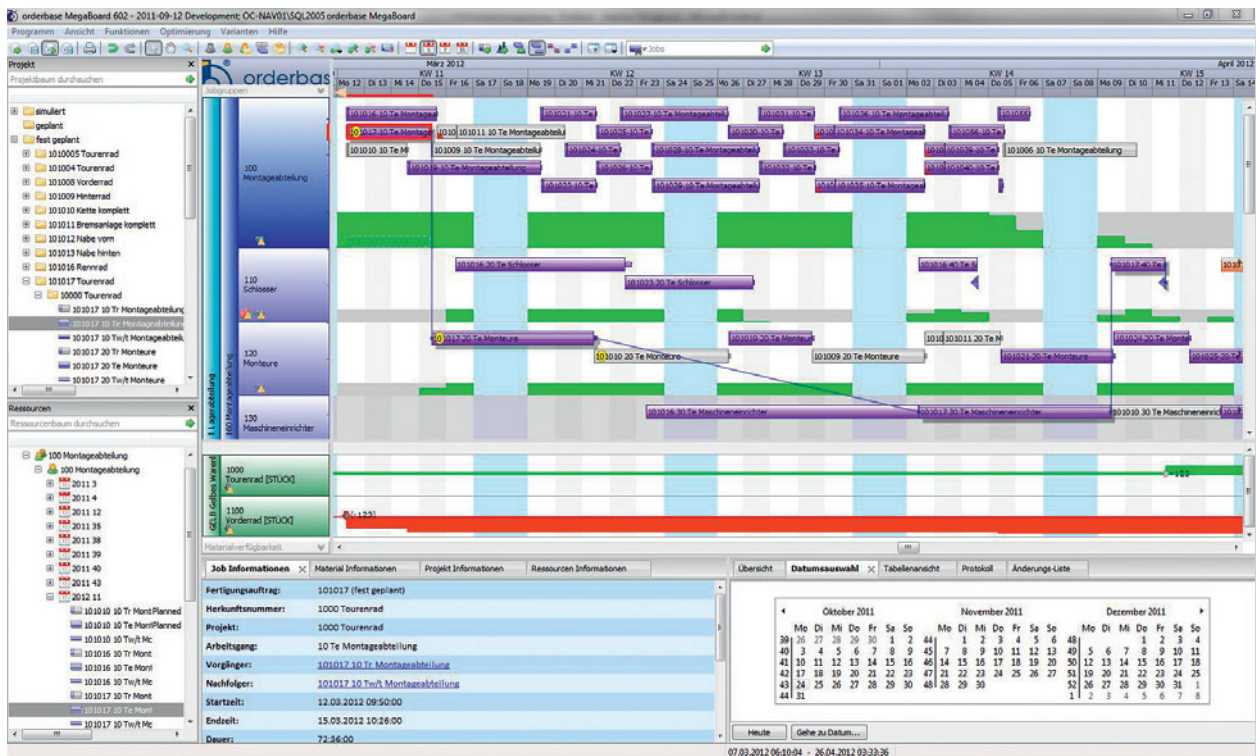
*Integration der Projekte in die Produktion*

Durch eine zeitnahe Rückmeldung der Betriebsdaten – auch für den Leitstand – kalkulieren Sie Fertigungsaufträge präzise nach. Die Fachbereiche wie etwa die Konstruktion erfassen ihre Zeiten über Buchungsblätter ähnlich wie EXCEL direkt am Bildschirmarbeitsplatz.



# KAPAZITÄTEN OPTIMAL NUTZEN

## Mit dem Megaboard vorausschauend planen



Grafischer Leitstand für Kapazitäten

In **PROfect** lassen sich unterschiedliche Kapazitätsstellen hinterlegen. Die Arbeitsplätze sind optional und beziehen sich auf die Arbeitsplatzgruppen.

Wird eine Kapazitätsstelle von mehreren Arbeitsgängen belegt, kann es zu Engpässen kommen. Diese Engpässe erkennt ein optionaler grafischer Leitstand und optimiert die Kapazitätsplanung umgehend. Das Megaboard zeigt die Auslastung aller Kapazitätsstellen übersichtlich an. Mit manuellen und automatischen Planungsfunktionen passen Sie Ihre Prozesse an die aktuelle Auslastung an. Der Leitstand bietet Ihnen über eine intuitive Bedienung (Drag & Drop)

- Reihenfolgeplanung
- Planungsheuristiken
- Zielbewertung

Auf diese Weise reduzieren Sie Planungsfehler auf ein Minimum. So bestimmen Sie auch den frühesten Liefertermin eines Auftrags und berücksichtigen dabei das aktuelle Produktionsprogramm und die Materialverfügbarkeit. Die optimierten Termine werden umgehend in der Fertigung gemeldet.

Die in den Fertigungsaufträgen definierten Arbeitsgänge planen Sie mit den Produktionsfunktionen der Expertenlösung. In der Fertigung beziehen sich Kapazitätsstellen auf Arbeitsplätze und Arbeitsgruppen. Alternativ planen Sie ohne Fertigungsintegration allein mit der Projektstruktur. Als Kapazitätsstellen greifen Sie dann auf Ressourcengruppen und Ressourcen zurück. Für diese definieren Sie unabhängig von der Fertigung eigenständige Kapazitäten.

# DER SERVICE

## Kunden im Aftersales rundum betreuen

Nachdem Sie Ihr Produkt erfolgreich beim Kunden ausgeliefert haben, beginnt häufig eine langjährige Wartungsphase. Mit **PROfect** gestalten Sie diese effizient. Für den Servicemitarbeiter ist entscheidend, stets über den gesamten Produktlebenszyklus informiert zu sein:

- Wann wurde das Gerät ausgeliefert?
- Wie ist der aktuelle Zustand des Produktes vor Ort?
- Welche Ersatz- und Verschleißteile sind verbaut?
- In welchen Intervallen wurde es gewartet?
- Wurden alle Wartungstermine eingehalten?
- Zu welchen Störungen ist es bislang gekommen?
- Wann endet die Gewährleistung?

Selbstverständlich orientiert sich der Mitarbeiter nicht nur am Lebenszyklus, sondern auch an der Produktstruktur selbst. So kann er wartungsrelevante Positionen umgehend identifizieren.

Ein Blick in die **PROfect** Gerätekarte genügt und der Servicemitarbeiter erkennt die verbauten Ersatz- und Verschleißteile inklusive Seriennummern. Er bereitet sich hervorragend auf den Serviceeinsatz vor. Dabei unterstützen ihn die in Microsoft Dynamics NAV enthaltenen Servicefunktionalitäten. Über die integrierte Versionsverwaltung der Gerätekarte vollzieht er die Produkthistorie der verbauten Komponenten nach.

Pos. Nr.	Ebene	Art	Nr.	Beschreibung	Menge	Einheiten code	Seriennr.	Verschleißteil	Ersatzteil
	-	<b>Projekt</b>	<b>P00670</b>	<b>Projekt Schweißmaschine</b>				<input type="checkbox"/>	<input type="checkbox"/>
1	-	Artikel	100387	Schweißmaschine	1	STÜCK	587456DS	<input type="checkbox"/>	<input type="checkbox"/>
1.1	-	Artikel	100390	Schweißkopf	1	STÜCK		<input type="checkbox"/>	<input type="checkbox"/>
1.1.1	-	Artikel	100391	Schweißspiegel	1	STÜCK		<input type="checkbox"/>	<input type="checkbox"/>
1.1.1.1		Artikel	100323A	Schweißspiegel	1	STÜCK	6357WR879	<input checked="" type="checkbox"/>	<input type="checkbox"/>
1.1.1.2		Artikel	100384A	Starterpaket A1-180Teflonfolie	1	STÜCK		<input type="checkbox"/>	<input type="checkbox"/>
1.2	-	Artikel	100390-1	Schweißarm	1	STÜCK		<input type="checkbox"/>	<input type="checkbox"/>
1.2.1		Artikel	100333D	Dom fest	1	STÜCK		<input type="checkbox"/>	<input type="checkbox"/>
1.2.2		Artikel	HOTROD TYP HHP	Heizpatrone	1	STÜCK		<input checked="" type="checkbox"/>	<input type="checkbox"/>
1.2.3		Artikel	HOTROD TYP HHP	Heizpatrone	1	STÜCK		<input checked="" type="checkbox"/>	<input type="checkbox"/>
1.2.4		Serviceartikel	43	Heizpatrone	1	STÜCK		<input type="checkbox"/>	<input type="checkbox"/>
1.2.5		Artikel	HOTROD TYP HHP	Heizpatrone	1	STÜCK		<input type="checkbox"/>	<input type="checkbox"/>
1.3	-	Artikel	100446-1	Pneumatik	1	STÜCK		<input type="checkbox"/>	<input type="checkbox"/>
1.3.1		Artikel	MS4-LR-1/4-D6-VS-...	Druckregelventil	1	STÜCK		<input checked="" type="checkbox"/>	<input checked="" type="checkbox"/>
1.3.2		Artikel	MS4-LR-1/4-D6-VS-...	Druckregelventil	1	STÜCK		<input checked="" type="checkbox"/>	<input checked="" type="checkbox"/>
1.3.3		Artikel	MS4-LR-1/4-D6-VS-...	Druckregelventil	1	STÜCK		<input checked="" type="checkbox"/>	<input checked="" type="checkbox"/>
1.3.4		Artikel	FK-M20X1,5	Flexokupplung	1	STÜCK		<input type="checkbox"/>	<input checked="" type="checkbox"/>
1.3.5		Artikel	FK-M20X1,5	Flexokupplung	1	STÜCK		<input type="checkbox"/>	<input checked="" type="checkbox"/>
1.3.6		Artikel	DSNU-25-80-P-A	Zylinder	1	STÜCK		<input checked="" type="checkbox"/>	<input type="checkbox"/>

Produktlebenszyklus in der Gerätekarte

# PROFECT PERFECT KOMBINIERT

## Immer alles überblicken: CRM-Cockpit, OUTLOOK, EXCEL

Über die **PROfect** Projektverwaltung können Sie auf die Aufgabenverwaltung des CRM-Cockpits von Microsoft Dynamics NAV zugreifen. Zu jeder Position in der Projektstruktur erstellen Sie Aufgaben oder verknüpfen die bereits vorhandenen. So legen Sie aus dem Projektmanagement heraus zum Beispiel eine Nachfassverwaltung für bereits an Kunden versendete Angebote an. Auch mit OUTLOOK synchronisieren Sie Ihre Aufgaben (über EXCHANGE sowie die integrierte Schnittstelle). Auf diese Weise bearbeiten Sie Ihre Projekte auch außerhalb des ERP-Systems noch effizienter. Mit dem leistungsstarken Reporting-Werkzeug JetReports basierend auf Excel werten Sie Daten in Echtzeit aus.

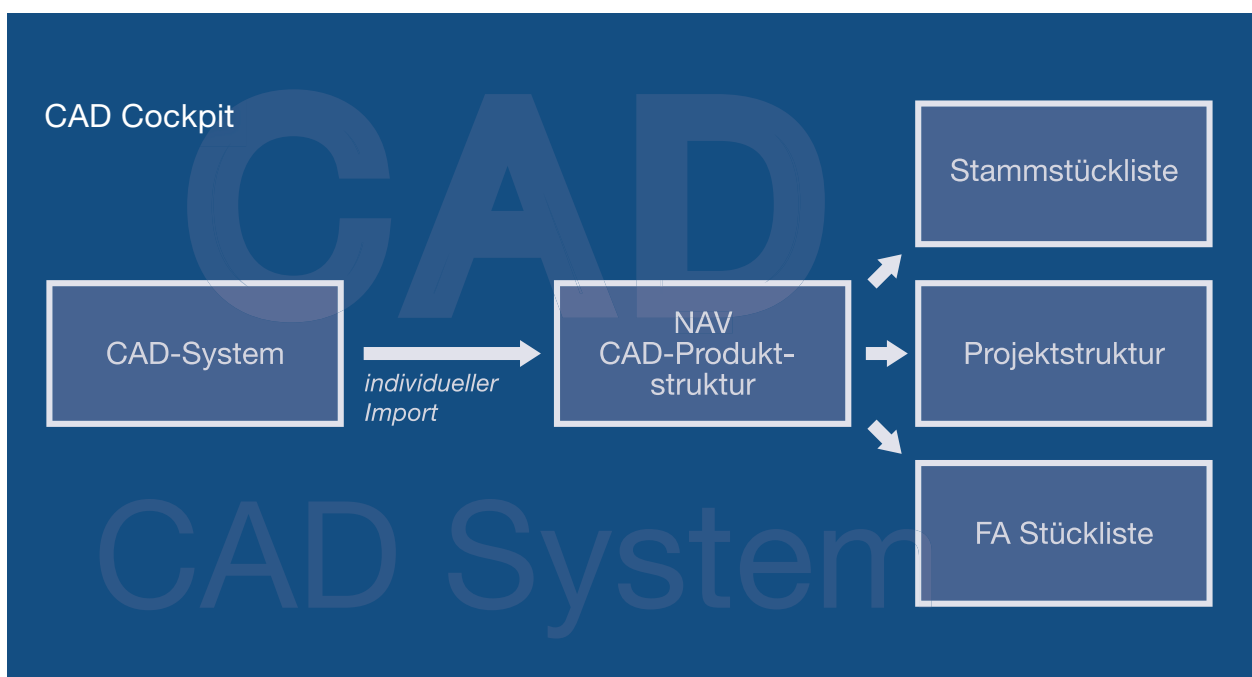
## Workflowfunktion optional

Über eine optionale Workflowfunktion modellieren Sie Arbeitsabläufe zusammen mit den dazugehörigen Geschäftslogiken und Abhängigkeiten direkt in Microsoft Dynamics NAV oder in Microsoft VISIO. Mitarbeitern und Teams teilen Sie Aufgaben zu. Das System überwacht, dass sie ordnungsgemäß und termingerecht abgearbeitet werden.

## Die Sprache der Konstruktion verstehen: CAD-Daten-Integration

Es ist möglich, in **PROfect** mehrstufige CAD-Stücklistendaten einzulesen. Das System legt die importierten Daten zunächst in einem CAD-Analysecockpit ab und prüft die Plausibilität bezogen auf die vorhandenen Artikel- und Stücklistenstammdaten. Sind alle Daten kontrolliert, legt das System gegebenenfalls Artikelstammdaten im ERP-System neu an, ergänzt Informationen von Strukturpositionen und definiert die Art des Imports. Die importierte CAD-Produktstruktur übergeben Sie in **PROfect** in eine

- Stammstückliste
- Projektstruktur
- Fertigungsauftragsstückliste



CAD-Daten-Import



## COMPUTENZ

### We know how

Seit 1987 betreuen wir mittelständische Kunden rund um die Informationstechnologie ganzheitlich. Dabei garantieren erfahrene, langjährige Mitarbeiter mit tiefer Kenntnis spezifischer Anforderungen mittelständischer Unternehmen Ihren Projekterfolg.

Der Status als Microsoft Gold Partner unterstreicht die hohe Kompetenz und die professionelle Vorgehensweise des **COMPUTENZ**-Teams rund um Lösungen auf Basis von Microsoft Dynamics NAV. Das schlägt sich in unseren Business-Lösungen nieder.

Ob zu Projektfortschritt, Fertigungskapazitäten, Zahlungsmodalitäten, Produktvarianten und -modifikationen, zur Beschaffungssituation, zu Lagerbeständen oder zum Cash-Flow: Für qualifizierte unternehmerische Entscheidungen benötigen Sie Informationen – je schneller, desto besser. Profitieren Sie von der Business-Software Microsoft Dynamics NAV, die weltweit für unternehmerischen Erfolg steht.

Damit integrieren Sie alle wichtigen Geschäftsprozesse und passen sie exakt an Ihre Anforderungen an. Über unser Partnernetzwerk greifen Sie auf eine breite Palette weiterer branchenspezifischer Lösungen in den Bereichen Industrie und Handel zu.

We  
know  
how.

# PROfect AUF EINEN BLICK

- Produktkonfigurator
- optisch ansprechende Angebote aus WORD mit allen Projektdaten
- Verwaltung von Anzahlungen
- Cashflow-Analyse
- Einmalbeschaffung, ohne Stammdaten anzulegen
- Projektstrukturen flexibel aufgebaut
- projektspezifische Dokumentenverwaltung
- komfortable Belegverknüpfung (Verkauf, Einkauf, Fertigung, Service)
- rollenbasiertes Auftragscockpit  
(Konstrukteur, Einkäufer, Projektleiter, Fertigungsleiter..)
- phasenorientierte Sicht auf Projektdaten  
(Angebot, Beschaffung, Service)
- frei definierbare Kalkulationsschemata für  
Budget, Vor- und Nachkalkulation
- Integration in alle Fertigungsabläufe inklusive Änderungsmanagement
- Integration aller gängigen CAD-Systeme
- grafische Planung und Rückmeldung von Kapazitäten
- Gerätekarte bzw. Produktakte
- Microsoft-zertifizierte Branchenlösung
- Lizenz zum Kauf oder zur Miete (lokal oder aus der Cloud)
- Anbieter mit über 25 Jahren Branchenerfahrung in der Fertigung

## Call to Action

**Tel.: +49 (0)7031 / 7078-0**

**Microsoft Partner**

Gold Enterprise Resource Planning  
Microsoft Dynamics NAV

**COMPUTENZ**

**Business Solutions GmbH**

Obere Vorstadt 16

71063 Sindelfingen

Tel.: +49 (0)7031 / 7078-0

Fax.: +49 (0)7031 / 7078-49

email: [info@computenz.de](mailto:info@computenz.de)

**[www.computenz.de](http://www.computenz.de)**