

März 2012

## PRESSE INFO

**Kontakt: Katrin Mrhal**  
[k.mrhal@proaudio-technik.de](mailto:k.mrhal@proaudio-technik.de)  
Tel.: (0 60 51) 91 40 0  
Fax: (0 60 51) 91 40 -59  
Internet: [www.proaudio-technik.de](http://www.proaudio-technik.de)

### SmithsonMartin Inc. veröffentlicht Emulator Modular, die leistungsfähige Multitouch-Control-Software für den professionellen Musik-, Pro-Audio-, Licht- und A/V-Bereich

TORONTO, Februar 2012 – SmithsonMartin Inc., Musikern und Produzenten bereits bekannt durch die Produkte Emulator und den im letzten Dezember erschienen Controller Kontrol Surface 1974, kündigt die Veröffentlichung der neuen Software Emulator Modular 1.0 an. Die neue Software, die ab sofort in vielen Online-Shops und direkt über die Webseite von SmithsonMartin bezogen werden kann, erweitert den bewährten Funktionsumfang und die Flexibilität der Emulator-Control-Plattform und macht diese für eine breitere Gruppe professioneller Musiker interessant.

Emulator Modular 1.0 gibt professionellen Nutzern aus den Bereichen Musik, Pro Audio, Licht- und A/V-Technik ein leistungsfähiges Werkzeug an die Hand, mit dem sie Multitouch-MIDI-Controller mit einer noch nie gebotenen Flexibilität steuern und konfigurieren können. Diese neue Software kann von allen Anwendern genutzt werden, die MIDI-basierte Software einsetzen wie beispielsweise Musikproduzenten, Video-Bearbeiter, Rundfunktechniker, Open-Air-Veranstaltungstechniker, Lichlanlagentechniker, A/V-Betreiber in kirchlichen Einrichtungen, etc.



**Emulator Multitouch-Layouts für Ableton**

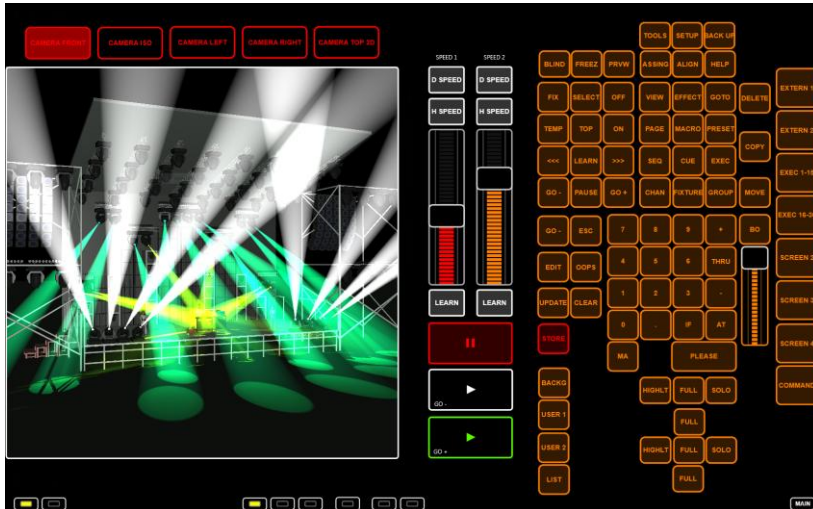
„Ursprünglich wollten wir DJs eine Software anbieten, die sie komplett selbst anpassen können, aber nach einer Weile haben wir uns gefragt, „Warum eigentlich nur DJs?“ Wir haben daher unsere Arbeit fortgesetzt und eine revolutionäre Plattform geschaffen, die alle Bereiche der Musik- und Lichttechnik abdeckt. Die Emulator Modular Software erlaubt die Transferierung einer beliebigen Software-Bedienoberfläche in eine Multitouch-Steuerung.“ so Alan Smithson, Geschäftsführer von SmithsonMartin

Modular hat folgenden Funktionsumfang:

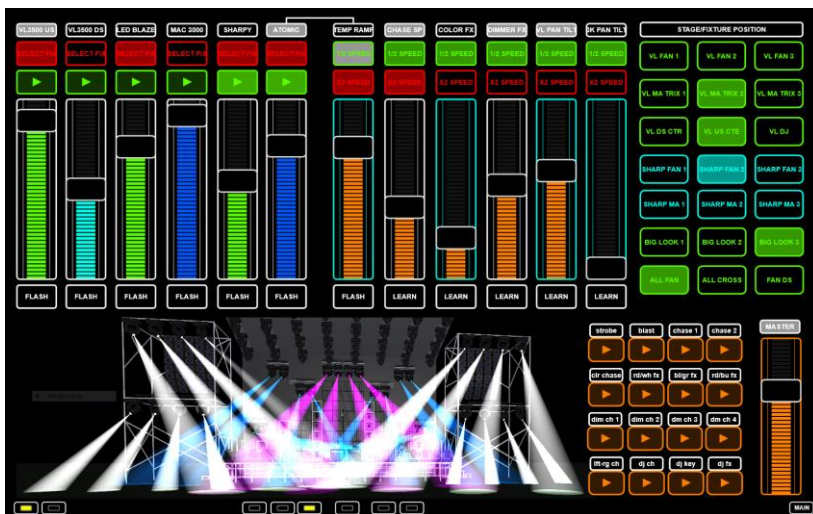
Emulator Modular ist einfach zu nutzen und bietet darüberhinaus auch die fortschrittlichste Multitouch-Software weltweit. Zu seinen Funktionen zählen:

- Echtes Multitouch (unbegrenzt viele Berührungspunkte)
- Komplette anpassbares Layout
- Kompatibel zu allen MIDI-Signalen (z.B. MIDI-Noten, MIDI-CC, etc.)
- Bi-direktionale MIDI-Kommunikation
- Einfach zu nutzender Layout-Editor
- Umfassende Liste mit Objekten, Schieberegler, X/Y-Pads und Instrumenten
- Unterstützung von animierten GIF- und transparenten PNG-Dateien zur grafischen Gestaltungen
- Zwei Layout-Instanzen pro Computer (z.B. Ableton und Traktor)
- Sechs Seiten pro Layout

„Emulator Modular wird ausschließlich durch intuitiv nutzbare Touch-Felder bedient und verzichtet auf eine Gestensteuerung“, sagt Pablo Martin, der technische Leiter von SmithsonMartin. „Wir haben Modular so gestaltet, dass sie von jedem Anwender einfach bedient werden kann, ganz gleich, welche Background-Erfahrungen er besitzt. Zudem lässt sie sich auch mit jeder Software kombinieren. Musikproduzenten benötigen andere Steuerobjekte und Layouts als DJs oder professionelle Lichtanlagenbediener. Bei der Erschaffung von Emulator Modular stand vor allen Dingen der live-Einsatz im Vordergrund und durch die Verwendung von animierten GIF-Dateien und transparenten PNG-Bildern als Tasten lässt sich das System sehr umfangreich und individuell anpassen.“



**Emulator Layout for GrandMA 2**



**Emulator Layout for GrandMA 2**

“Wir sind sehr begeistert von unserem neuen Touch-Controller und der Emulator Modular Software. Als Lichttechniker und Programmierer sind wir immer auf der Suche nach neuen und innovativen Produkten. Wir haben den KS-1974 mit der GrandMA 2 Lichtsteuerkonsole kombiniert und konnten erstaunliche Ergebnisse erzielen.” sagt Michael Meacham, Vorsitzender von iDesign, LLC. “Dieser Controller erweitert die Lichtsteuerkonsole zum einen im Bereich der Programmierung und zum anderen als Wiedergabegerät. Die Software Emulator Modular erlaubt die mengenmäßig unlimitierte Erzeugung von virtuellen Steuerelementen, Fadern, Wiedergabetasten, Makros und mehr. Bei Shows und Festivals nutzen wir den KS-1974 mit seiner anpassbaren Oberfläche und den Grafiken zur schnellen Navigation durch die Konsole. Wir haben den KS-1974 auch als Einbaulösung in permanenten Installationen verbaut, bei denen sich die Anwender nicht mit komplexen Lichtsystemen und Media-Servern auskennen. Mit unserer selbst erzeugten Bedienoberfläche reduzieren wir die Komplexität für den Nutzer, der damit in der Lage ist eine Show zu fahren, ohne sich im Detail mit der Programmierung auskennen zu müssen.“

Die Emulator Modular Software ist ab sofort verfügbar und wird gemeinsam mit allen Hardware-Produkten von SmithsonMartin ausgeliefert; Dual View System (DVS), Kontrol Surface 1974 und The Monster. Die Software kostet UVP €499 incl. MwSt. und beinhaltet die Emulator-Software mit einer unbegrenzten Update- und Upgrade-Garantie.

**Über SmithsonMartin Inc.**

Die in Toronto (Kanada) ansässige SmithsonMartin Inc. beschäftigt sich hauptsächlich mit der Entwicklung von Multitouch-Anwendungen für Musikproduktionen, DJing und andere Industriebereiche. Das Aushängeschild Emulator wird unter anderem von DJs wie Marc Romboy, Jay Frog und Morgan Page genutzt, der bereits zweifach für den Grammy Award nominiert wurde. Emulator wurde erst kürzlich im WIRED Magazin (Februar 2012) und in der Sendung Daily Planet im Discovery Channel vorgestellt. <http://www.smithsonmartin.com>

Ansprechpartner: Lukas Neubauer

Pro Audio-Technik Ltd. Zum Wartturm 15 63571 Gelnhausen

Telefon 06051-91400 · Fax 06051-9140 59

[www.proaudio-technik.de](http://www.proaudio-technik.de) · [mail@proaudio-technik.de](mailto:mail@proaudio-technik.de)