

BOMBEN-NEWS schlägt voll ein!

EILMELDUNG! Mega-Ergebnisse zünden Depot-Rakete! Turnaround eingeläutet! Neuer Kurs-Verdoppler mit Ansage!



Charttechnischer Ausbruch beim Gold kann jederzeit erfolgen – achten Sie auf die Marke bei 1.950,- USD! Geht es nachhaltig darüber, dann ist die Messe gelesen und wir können uns auf ein neues Allzeithoch freuen! Silber und die Minen werden gehobelt mitlaufen! Bei einigen Firmen kommt aber bereits jetzt schon richtig Leben in den Aktienkurs. Mit der gestrigen Meldung beendet Aztec Minerals seine Korrektur und leitet den Turnaround ein! Zwischenzeitlich ging es um bis zu 20 % nach oben!

***** BREAKING NEWS führt zu KURSEXPLOSION *****

- **TURNAROUND eingeläutet! Aktie springt fast 20 % nach oben!**
- **HAMMER-MELDUNG löst die nächste KURS-RALLYE aus! Es geht wieder los! Verkaufsdruck durch Warrant-Überhang auch vorbei!**
- **MASSIVES POTENZIAL offengelegt! Alleine bis zum Jahreshoch sind schnelle 100 % Rebound möglich!**
- **Wer den massiven Zugewinn im Juli verpasst hat, sollte bei dieser DEPOTRAKETE jetzt zugreifen! Sofort handeln!**

Liebe Leserinnen und Leser,

der Goldpreis hat seit seinem neuen Rekordhoch von Anfang August rund 150,- USD an Wert verloren. Eine gesunde Korrektur, nach einem so starken Anstieg. Trotz des kleinen Rücksetzers ist der Aufwärtstrend des Edelmetalls weiterhin in Takt! Und das bleibt auch noch weitere etwa 100,- USD nach unten so, wo eine starke Unterstützungslinie liegt. Diese wird unserer Meinung kaum fallen. Charttechnisch befindet sich der Goldpreis noch in einem hartnäckigen Kampf um die Marke von 1.900,- USD, die derzeit wie eine magische Grenze wirkt!



Wenn wir das charttechnische Dreieck jetzt nach oben verlassen, sollte es sehr schnell in über den entscheidenden Widerstand 1.950,- USD je Unze gehen. Danach geht die Post ab und durch Anschlusskäufe neue Hochs ins Visier genommen werden. Dafür sprechen auch die physische Nachfrage und die Terminmarktdaten.

Laut Daten des World Gold Council haben in den ersten neun Monaten die Gold-ETFs weltweit Nettozuflüsse in Höhe von über 1.000 Tonnen Gold verzeichnet. Mit rund 650 Tonnen gingen etwa 65 Prozent der diesjährigen ETF-Zuflüsse auf das Konto nordamerikanischer Investoren.

Aber auch in Europa war die Nachfrage extrem hoch! Mit mehr als 290 Tonnen Gold landeten etwa 30 % in den Tresoren europäischer ETFs. Auch Asien registrierte Zuflüsse im Volumen von etwa 41-42 Tonnen.

Gold kurz vor neuem Ausbruch!

Aztec Minerals hat diesen schon vollzogen und explodiert!

Während wir beim Goldpreis noch auf den finalen Ausbruch warten, wurde dieser bei Aztec Minerals mit der gestrigen Meldung geschafft sein!

Das hatte zwei Gründe:

Zum einen ist der massive Verkaufsdruck aus der Warrant-Ausübung seit gestern vorbei und die Firma lieferte direkt eine Mega-Meldung mit neuen High-Grade Funden, die deutlich von der ersten Entdeckung entfernt liegen!

Der anhaltend gute Nachrichtenfluss könnte den Wert nun schneller abheben lassen, als wir es bisher für möglich hielten. Warum lesen Sie nachfolgend!



Aztec Minerals Corp. (ISIN: CA0548271000 / WKN: A2DRF0 / TSX-V: AZT), ist ein in Mexiko und Nevada aktiver Rohstoffexplorer, an dem sogar der Minengigant Coeur Mining mit 2,1 Mio. Aktien, bzw. 4 % beteiligt ist, der das ‚Cervantes‘-Goldprojekt in Mexiko und eine Erwerbsoption des vielversprechenden ‚Tombstone‘-Projekts in Arizona, USA, besitzt. Letzteres wird derzeit vorrangig exploriert.

‚Tombstone‘ steht für ein hochgradiges Silber-Goldvorkommen!

Das US-Silber-Goldprojekt ‚Tombstone‘, das sich in der Silber-Blei-Zink und goldreichen Region im südlichen Teil Arizonas befindet, könnte ein riesiges Silber-Gold-Vorkommen beherbergen! Deshalb hat dieses Projekt auch die höchste Priorität bei der Erkundung. Außerdem hat das Projekt eine spannende Vorgeschichte, da ‚Tombstone‘ bereits zwei historische Minen beherbergt, die seinerzeit sehr ertragreich

Silber produzierten. Seitdem gilt der Südosten Arizonas, wo sich das ‚Tombstone‘-Projekt befindet, als eine für Rohstoffe bekannte und für Investoren beliebte Region.

Der Metallreichtum der Region wurde schon im Jahr 1877 entdeckt wobei nur zwei Jahre später der Abbau von hochgradigem Erz begann, der nahezu bis 1939 ununterbrochen fortgesetzt wurde.

Das derzeitige Ressourcengebiet erstreckt sich über rund 164 Hektar und verfügt nicht zuletzt aufgrund des historischen Abbaus über eine sehr gute Infrastruktur, wie Straßenanbindung, Wasser und Strom. Für potenzielle Übernehmer ist eine gute Infrastruktur von besonderer Bedeutung, was schlussendlich auch mit erheblichen Preisaufschlägen honoriert wird!

- Currently drilling 20 hole, 3000 meter reverse circulation (RC) drill program targeting shallow epithermal gold & silver mineralization in and around the Contention Pit
- Q4 2020 – Q1 2021: Core drilling of targets based on recently completed interpretation of AMT survey to map resistivity to 1,000m depth, seeking high conductivity/low resistivity anomalies that could represent Taylor-style massive sulphide replacement mantos below historic mines



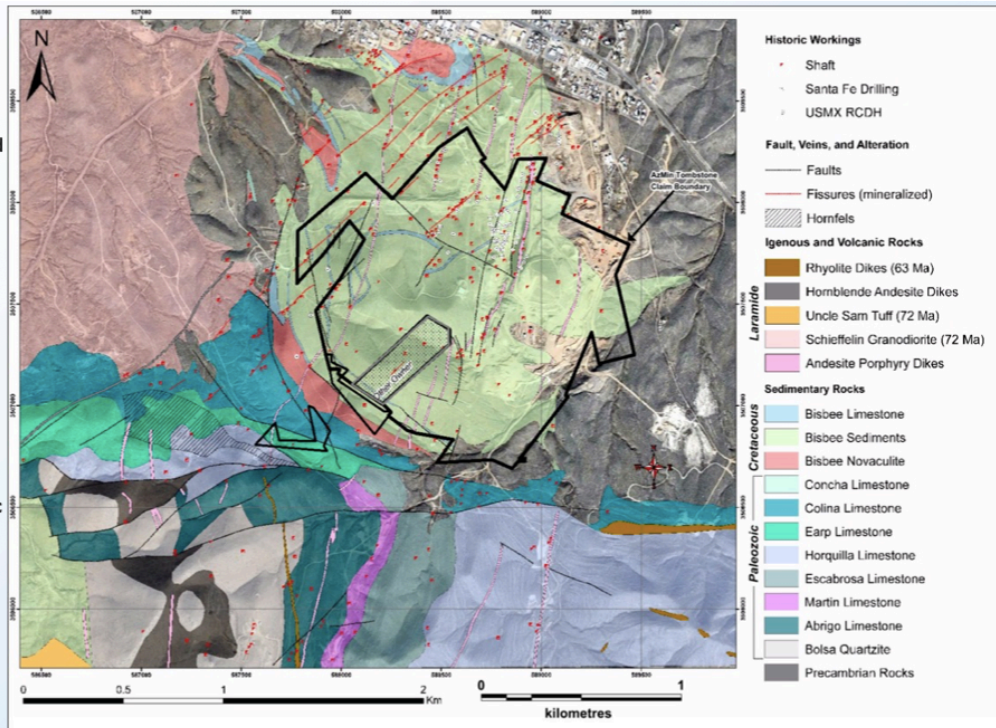
View from west of Contention pit looking north towards town of Tombstone, old mine workings extend under much of the town

Quelle: Aztec Minerals

Zudem sollte man wissen, die reichhaltigsten historischen Vorkommen waren die ‚Grand Central‘- und ‚Contention‘-Minen, die sich beide auf ‚Tombstone‘ befinden. Und jetzt kommt es!!! Die Durchschnittsgehalte der damaligen Produktion lagen bei unglaublichen 892 g/t Silber, 7,2 g/t Gold und 2,25 % Blei. Sporadisch wurde bis 1980 auf der ‚Contention‘-Mine auch untertage abgebaut, wobei ab Anfang der 1990er Jahre der Abbau wieder im Tagebau betrieben wurde.

➤ Historic silver mines (red squares) lie along structures (red lines) cross cutting Bisbee Group sediments (light-green)

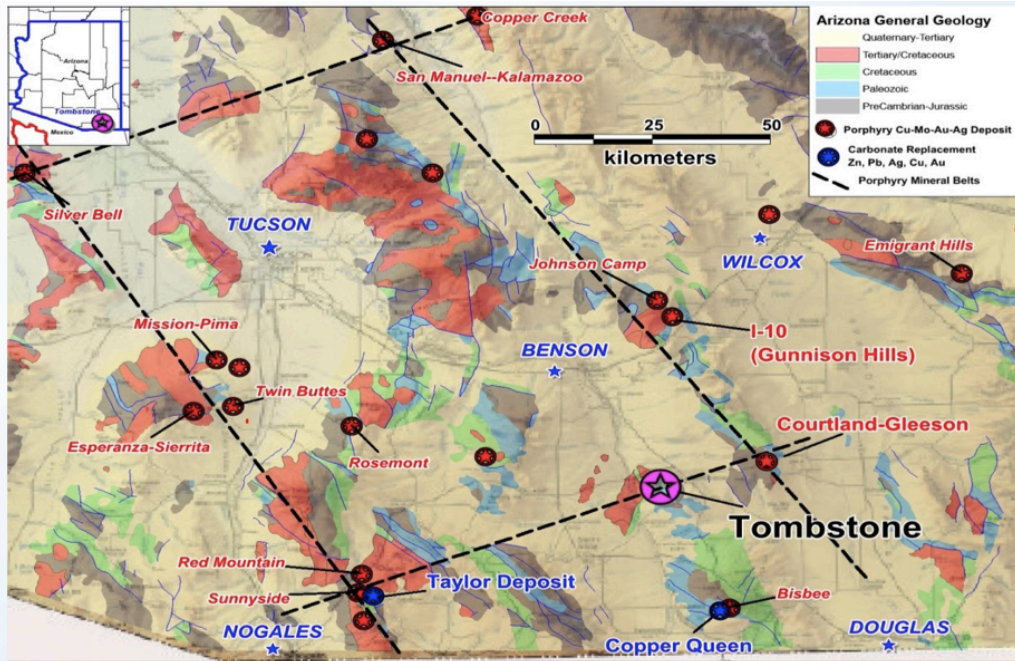
➤ Taylor-type CRD potential lies below the old mines and Bisbee Group sediments within underlying Paleozoic limestones (blue, green, light purple)



Quelle: Aztec Minerals

In der Zeit zwischen 1980 und Anfang 1990 wurden alleine im Tagebau rund **1,86 Mio. Tonnen Material mit durchschnittlich 38,9 g/t Silber und 0,62 g/t Gold verarbeitet, aus denen 1,1 Mio. Unzen Silber und 20.000 Unzen Gold gewonnen wurden.**

Im Jahr 1989 bohrte der damalige Betreiber Santa Fe Gold sieben Bohrlöcher über eine Gesamtlänge von 4.803 m um den Bereich der westlichen Grundstücksgrenze auf eine tiefere, hochgradige polymetallische ‚CRD‘-Mineralisierung zu überprüfen. Und das war, wie sich herausstellte, ein sehr guter Ansatz! Denn jedes der Bohrlöcher durchteufte eine halbmassive ‚Sulfid-CRD‘-Mineralisierung.



- Arizona Mining acquired the small, historic Hermosa Silver district, discovered the massive Taylor CRD deposit (100 million tonnes @ 10% ZnEq) below and beyond the shallow lead-zinc-silver veins, and attracted a \$1.8 billion take-over by South 32. Tombstone is the nearest historic silver district with Taylor potential

6

MISSION DISCOVERY



Quelle: Aztec Minerals

„CRD“-Lagerstätten lassen Geologen jubeln, Banker allerdings verzweifeln!

Des einen Freud ist des anderen Leid! Während die Geologen „CRD“-Lagerstätten („Carbonate Replacement“), die durch Schübe von heißen mineralisierten Flüssigkeiten entstehen, die unter hohem Druck in das umgebende Kalkgestein eindringen und es verdrängen und dadurch unregelmäßig geformt sind lieben, fällt es den Bankern sehr schwer diese Komplexität zu berechnen. Dieser Typ der Lagerstätten ist zwar etwas schwieriger zu explorieren, dafür aber sehr schnell für den Abbau vorzubereiten, der dann zügig für Einnahmen sorgt. So auch bei Aztec Minerals, die für das Projekt den günstigen Haufenlaugungsprozess im großen Maßstab planen!

Exploration läuft! Weitere HAMMER-Bohrergebnisse eingetroffen!

Jetzt allerdings ist **Aztec Minerals (ISIN: CA0548271000 / WKN: A2DRF0 / TSX-V: AZT)** am Zug, und hat angefangen das Grundstück mit neuester Technologie zu explorieren. Bereits am 29. September legte das Unternehmen erste gute Bohrerergebnisse vor, die Hochgradigkeit des Projektes bestätigen!

High Grade Gold and Silver Surrounding Old Tunnels

- TR20-02: **13.72 meters of 3.18 gpt gold and 136 gpt silver (4.88gpt AuEq)** over 13.72
- TR20-03: **35.05 meters of 1.24 gpt gold and 31.7 gpt silver (1.64 gpt AuEq)** over 35.05 m, including 1.52m of 6.37 gpt gold and 202 gpt silver

Long Intervals of Near Surface Bulk Tonnage Grades

- TR20-02: **77.72 meters of 0.94 gpt gold and 42.1 gpt silver or 1.60 gpt gold equivalent** from 19.8m
- TR20-03: **97.53 meters of 0.77 gpt gold and 25.2gpt silver (1.07 gpt AuEq)** from 6.1m

**Please see news release dated September 29, 2020*



Quelle: Aztec Minerals

Noch andauernde ‚Rückspülbohrungen‘ liefern erneut hervorragende Ergebnisse!!!

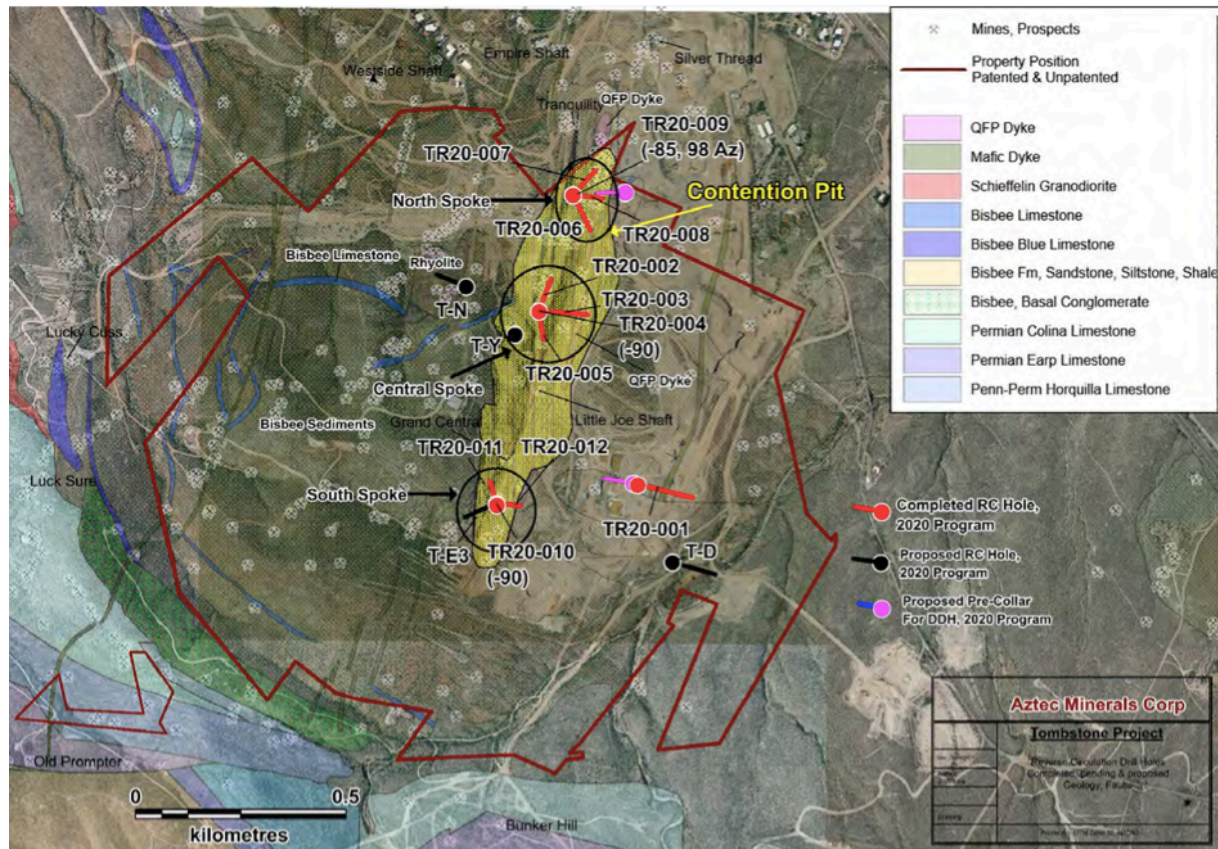


Auch bei den neuesten veröffentlichten vier Bohrerergebnissen des noch andauernden 20 Bohrlöcher umfassenden ‚Reverse-Circulation‘-Bohrprogramms stieß Aztec Minerals auf hochgradige Funde!

Gehalte von **6,18 g/t Gold und 77,2 g/t Silber über 15,14 m, innerhalb eines 30,48 m langen Abschnitts mit 3,21 g/t Gold und 45,6 g/t Silber, die bei oberflächennahen 32 m beginnen**, sprechen nicht nur eine klare Sprache und liegen

voll im Kontext mit den historischen Daten, sondern liefern auch den bisher hochwertigsten Bohrabschnitt der jüngsten Bohrungen auf dem ‚Tombstone‘-Projekt!

Die neuen veröffentlichten Bohrlöcher wurden etwa 300 m nördlich der Ende September veröffentlichten Bohrlöcher entlang des Tagebaus ‚Contention‘ gebohrt, was bedeutet, dass die neuen Ergebnisse als ‚Step-out‘-Bohrlöcher zu bewerten sind! Das lässt diese hervorragenden Ergebnisse also nochmals deutlich besser erscheinen und bescheinigen dem Projekt wirklich noch brutales Potenzial!



Quelle: Aztec Minerals

Wichtig zu erkennen ist auch, dass alle vier Bohrlöcher alte Minen durchschnitten, die wahrscheinlich aus dem späten 19. Jahrhundert stammen, und darauf hinweisen, dass noch eine hochgradige ‚Bonanza‘-Mineralisierung in dem zuvor abgebauten Gebiet vorhanden ist. Zudem wurde hochgradiges Erz mit Gehalten von bis zu 20,9 g/t Gold und 283 g/t Silber angebohrt.

Weitere Bohrungen lieferten mit Gehalten von z.B. **3,65 g/t Gold und 48,5 g/t Silber über 4,57 m unterhalb einer alten Mine** ebenfalls Spitzenergebnisse!

Abschnitte für große Tonnagen wurden zudem in mehreren Bohrlöchern durchschnitten, in denen über lange Strecken von **57,91 m sogar 0,59 g/t Gold und 11,8 g/t Silber ab einer Tiefe von nur 12,19 m** gefunden wurden. Dieses Material eignet sich optimal für einen großvolumigen Tagebau.

Das gebohrte ‚Speichen-Muster‘ im nördlichen Teil der Lagerstätte misst bisher eine Streichlänge von 125 m in Nord-Süd-Richtung, 75 m in Ost-West-Richtung, senkrecht

zur mineralisierten Struktur von ‚Contention‘. Die Gold-Silber-Mineralisierung ist weiterhin in noch alle Richtungen offen.

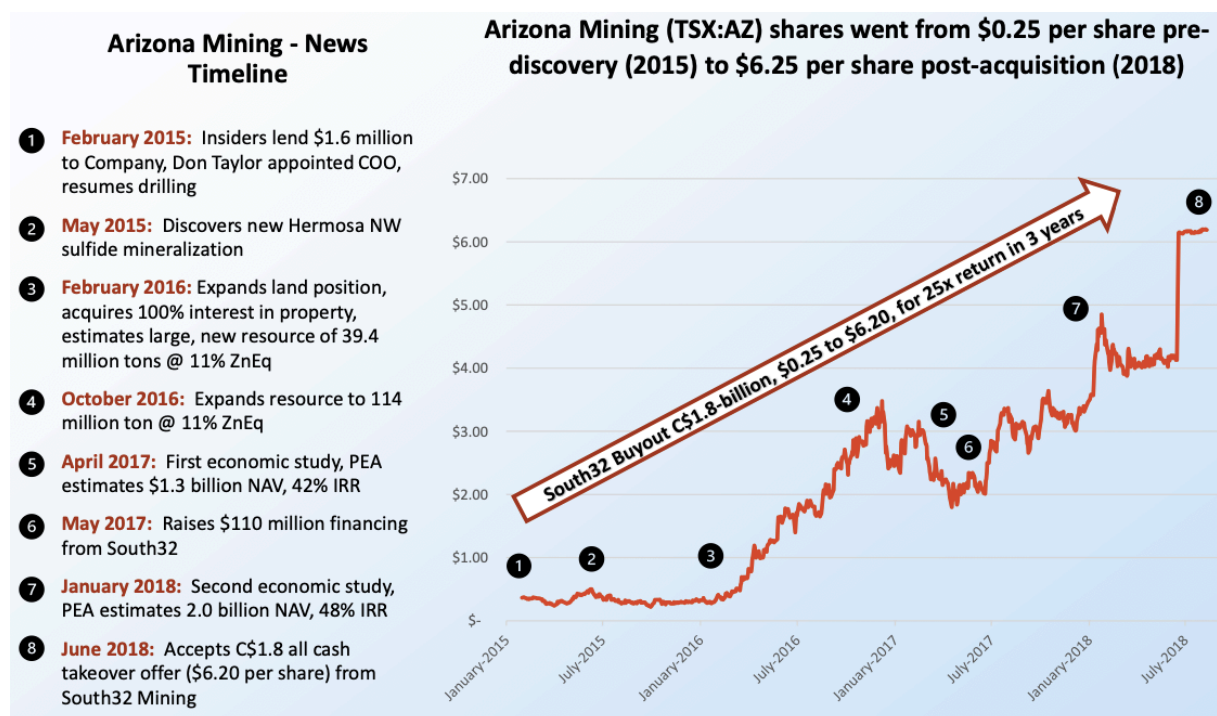
Die Bohrlöcher TR20-10 bis TR20-13 haben eine ausgedehnte ‚Jaspis‘-Alterierung und Oxidmineralisierung durchschnitten, die sich über ein Gebiet von 130 m Länge und 60 m Breite erstreckt. Die genauen Bohrerergebnisse stehen noch aus. Bei den angegebenen Längen handelt es sich nicht um reale Breiten, die somit abweichen können.

Das sagt der CEO Simon Dyakowski!

„Unser erstes Bohrprogramm auf dem ‚Tombstone‘-Projekt liefert weiterhin starke Ergebnisse. Dieser zweite Satz von Untersuchungsergebnissen enthält bedeutende Abschnitte sowohl mit seichten Gold- und Silbermineralisierungen die ideal für den Tagebau mit großen Tonnagen sind als auch tieferliegende, hochgradige Mineralisierungen, die sich für einen Untertagebetrieb am Nordende des ‚Contention‘-Tagebaus anbieten!“

Spitzen-Projektlage verspricht ebenfalls noch massives ‚upside‘-Potenzial!

Das ‚Tombstone‘-Projekt befindet sich direkt neben Arizona Mining und nur 40 Meilen nordöstlich des Silberbezirks ‚Hermosa‘, der für eine erstklassige ‚CRD‘-Lagerstätte steht. Rund 100 Millionen Tonnen Erz mit einem Gehalt von 10 % Zinkäquivalent wurden dort entdeckt!!! Mit dieser Entdeckung explodierte die Aktie von Arizona Mining von 0,25 CAD auf 6,20 CAD! Zu dem Kurs schlug South32 mit einem Übernahmeangebot im Wert von 1,8 Milliarden CAD zu!



Quelle: Aztec Minerals

Nur verständlich, dass die Aktionäre in Champagnerlaune waren, und teilweise vielleicht noch heute sind ;-).

Abbau bisher nur oberflächennah – massives Potenzial aber auch in der Tiefe!

Laut historischen Abbauprotokollen erfolgte der bisherige Abbau bis in eine Tiefe von nur maximal 150 m. Da allerdings beginnt laut bisherigen Erkenntnissen der Sedimentbereich des Grünsteingürtels, der bis in mindestens 1.000 m Tiefe gehen soll.

Wichtig zu wissen ist hierbei, dass die neu entdeckten leitfähigen Vorkommen mit einer tieferliegenden Sulfidmineralisierung in Verbindung gebracht werden, die höchstwahrscheinlich ebenfalls aus einer bedeutenden ‚CRD‘-Verbindung aus hochgradigem polymetallischen Massivsulfid besteht.

Ein weiterer Beweis für die Vermutung eines solch hochgradigen Vorkommens liefern auch historische Bohrerergebnisse von Santa Fe Mining, die **mit 32 g/t Silber, 0,61 % Kupfer und 9,1 % Blei-Zink über 7,16 m** erbohrten.

Bei den Wirtsgesteinen der historischen Silberminen auf ‚Tombstone‘ handelte es sich in erster Linie um klastische Sedimente der ‚Bisbee‘-Formation aus der Kreidezeit. Ab einer Tiefe von etwa 200 m wird die ‚Bisbee‘-Formation von den gleichen paläozoischen Kalksteinformationen unterlagert, die die gleichen geologischen Eigenschaften aufweist wie die massive ‚CRD‘-Zink-Blei-Silber-Lagerstätte ‚Taylor‘, die sich nur rund 60 km südwestlich von ‚Tombstone‘ befindet.

Aztec Minerals und Arizona Minings Bohrerergebnisse im Vergleich!

Nach einigen bereits abgeschlossenen Explorationsarbeiten auf Arizona Mining´s damaligen ‚Hermosa‘-Liegenschaft stieß das Unternehmen auf Gehalte von z.B. **65,3 Gramm pro Tonne Silber, 7,3 % Zink und 6,2 % Blei**. In einem höhergradigen Abschnitt wurden sogar **127,5 g/t Silber, 17,4 % Zink und 12,6 % Blei über 27,4 m** gemessen.

Die ‚RC‘-Bohrungen (‚Rückspülbohrungen‘), die durch den früheren Betreiber der ‚Contention‘-Grube USMX im Jahr 1993 am Nordende von nun Aztec´s-Grube durchgeführt wurden, und auf eine oberflächennahe epithermale Gold-Silber-Mineralisierung bis in eine Tiefe von etwa 85 m abzielte lieferten mit z.B. **1,61 g/t Gold und 91,2 g/t Silber über 44,2 m; 1,42 g/t Gold und 28,6 g/t Silber über 68,6 m; 1,73 g/t Gold und 35,3 g/t Silber über 38,1 m und 2,65 g/t Gold, 37,6 g/t Silber über 30,5 m sowie 6,18 g/t Gold und 77,2 g/t Silber über 15,14 m, vergleichbare Spitzenergebnisse, und das in einem deutlich früherem Explorationsstadium. Nicht vergessen dürfen wir in diesem Zusammenhang die Grabenproben mit sagenhaften 3.178 g/t Silber und 23,5 g/t Gold!**

„Tombstone“ - ideal für günstige Haufenlaugung im großen Maßstab!

Ziel des Unternehmens ist es, ein ‚Heap-leach‘-Produzent mit geringen Investitions- und Produktionskosten zu werden, auch wenn bei diesem Produktionsverfahren die Ausbringungsraten niedriger ausfallen. Dafür spart das Unternehmen aber immens viel Geld bei der Minenerrichtung und der anschließenden Produktion!

Initial Drilling Confirms Shallow Oxidized Gold-Silver Mineralization Below Contention Pit

- **Contention Open Pit:** Drilling in a shallow oxide environment (open pit heap-leach style)
- **Typical Heap Leach Mining Operations** in the Region run grades of 0.4 -0.6 gpt Gold, Making Tombstone high grade in comparison
- **The Contention Open Pit Heap Leach** operated in the 1980’s in a different precious metals pricing environment/cycle
- **The Operators of the Open Pit mine (1980s)** conducted no exploration drilling, instead, they trenched, sampled, then mined
- **High grade gold and silver mineralization remain in pit walls, grab samples to 23.5 gr Au and 3,178 gr Ag**
- **Central Spoke:** 4 holes drilled near centre of Contention pit confirm gold and silver mineralization in historic drilling
- **Drilling Ongoing:** 20-hole program continues with results pending from historic gold and silver targets at north end of Contention Pit
- **Upcoming Targets:** Currently drilling targets at south end of Contention pit and other targets



Quelle: Aztec Minerals

Und dieses Verarbeitungsverfahren sollte hervorragend funktionieren, wie die bisherigen Ergebnisse der ‚RC‘-Bohrungen zeigen!

„Cervantes“ – Aztec zweites Spitzenprojekt in bester Lage!

Aztec Minerals Corp. (ISIN: CA0548271000 / WKN: A2DRF0 / TSX-V: AZT) betreibt das ‚Cervantes‘-Projekt auf Optionsbasis, auf der man bis zu 100 % der Verfügungsrechte in zwei Stufen erwerben kann. 65 % werden erreicht, wenn Investitionen in Exploration, Bezahlung und Übergabe von Aktien an den Abtreter Kootenay Silver entrichtet wurden.

Zum Ende Juli 2019 hatte Aztec 1,5 Mio. USD in die Exploration investiert, 150.000,- USD bezahlt und 1 Mio. Aktien an Kootenay Silver übergeben und damit seinen Anspruch geltend gemacht. Die übrigen 35 % können durch das Erreichen einer

Vorwirtschaftlichkeitsstudie nebst weiteren Aktien und Barzahlungen erworben werden.

Ende Juli 2019 hat Aztec Minerals in Verhandlung mit Kootenay Silver die Option gezogen und 65 % des Projekts ‚Cervantes‘ durch Zahlung von 1,5 Millionen USD plus weiterer Zusätze erworben. Die restlichen 35 % verbleiben bei Kootenay Silver. Beide Unternehmen werden das Projekt durch ein Joint-Venture Abkommen vorantreiben. ‚Cervantes‘ ist ein äußerst aussichtsreiches Porphyry-Gold-Kupfer-Molybdän-Grundstück und befindet sich rund 160 km östlich von Hermosillo, im bergbaufreundlichen Bundesstaat Sonora in Mexiko.

Das Mexikoprojekt ‚Cervantes‘ befindet sich etwa 55 km westlich der großen Goldproduzenten Alamos Gold mit seiner ‚Mulatos‘-Mine und Agnico Eagle mit der ‚La India‘-Produktion. Das 3.650 Hektar große Projektareal liegt im Bundesstaat Sonora und verfügt über Straßenanbindung, Wasser und Strom.

Der Doppel-Joker fürs Depot betreibt zwei sehr vielversprechende Projekte in den USA (‚Tombstone‘) und in Mexiko (‚Cervantes‘) und deckt fast den kompletten Bereich von Edel- bis zu Industriemetallen ab.

- Phase 1 drill program completed 2,674 metres in 17 core holes mainly at California target, tested surface oxide zone to 150m depth, still wide open laterally and at depth
- Long and consistent gold-bearing intervals from 14 drill holes, highlights as follows:
 - 160m @ 0.77 gpt gold incl 80m @ 1.04 gpt gold, 0.11% copper in 18CER010
 - 139m @ 0.71 gpt gold incl 20m @ 2.1 gpt gold, 0.16% copper in 17CER005
 - 118m @ 0.63 gpt gold incl 43m @ 1.18 gpt gold, 0.16% copper in 17CER003
 - 122m @ 0.60 gpt gold incl 62m @ 0.88 gpt gold, 0.06% copper in 18CER007
 - 170m @ 0.42 gpt gold incl 32m @ 0.87 gpt gold, 0.06% copper in 18CER006
- Excellent bottle roll leach test gold recoveries from 7 drill holes
 - Oxide Group 1 results: 85.1% gold and 48.3% silver
 - Oxide Group 2 results: 87.7% gold and 47.3% silver
 - Mixed Oxide/Sulfide Group 3 results: 77.9% gold and 46.7% silver
 - Sulfide Group 4 Results: 51.2% gold and 40.1% silver

Quelle: Aztec Minerals

Und beide Projekte deuten mit ihren exzellenten Mineralisierungsstrecken bereits im Frühstadium riesiges Potenzial an, wie nun auch die jüngsten Bohrerergebnisse wieder bestätigen. Dabei sollte klar sein, je mehr über die Spitzenprojekte bekannt wird, das Unternehmen umso mehr in den Fokus von Übernehmern rückt. Und auf einmal kann alles ganz schnell gehen!

Besser geht es nicht!!! Perfekte Lage direkt neben zwei Majors mit produzierenden Minen!

Die 3.650 Hektar große Liegenschaft, inmitten des ‚Laramid-Porphyr‘-Gürtels, etwa 265 km südöstlich der riesigen Porphyr-Kupfer-Molybdän-Mine ‚Cananea‘ von IMMSA (International Metals de Mexico S.A.) verfügt aufgrund der Nähe zu mehreren Minen schon über eine herausragende Infrastruktur.

Denn neben der ‚Cananea‘ Mine befinden sich im Umkreis von rund 55 km die Goldmine ‚Mulatos‘ von Alamos Gold Inc. sowie die ‚La India‘ Goldmine von Agnico Eagle.

Zu einem TOP-Unternehmen gehört natürlich auch ein TOP-Management!

Aber wie wir wissen, kommt es nicht nur auf die Projekte und die Lage an, sondern auch auf das Management. Und auch damit kann **Aztec Minerals Corp. (ISIN: CA0548271000 / A2DRF0 / TSX-V: AZT)** gnadenlos punkten. Denn mit Bradford Cooke, dem Gründer und CEO von Endeavour Silver, sollte auch dieses Unternehmen ein garantierter Erfolg werden. Zudem, und das sollte man auch nicht vergessen, ist der Minengigant Coeur Mining mit rund 4 % am Unternehmen beteiligt ist, der zudem als wichtiger strategischer Berater fungiert. Mehr Expertise geht kaum!

Aztec Minerals Corp. im Schnellüberblick!

- Interessante Kombination aus großen Polymetallischen- und Edelmetallentdeckungen! Erkundung von „Elefantenvorkommen“, die für große Bergbauunternehmen attraktiv sind!
- Erfahrenes Management und Vorstand mit nachgewiesener Erfolgsbilanz bei der Wertschöpfung!
- Attraktive Kapitalstruktur mit nur 53,7 Millionen ausgegebenen Aktien!
- Die Marktkapitalisierung liegt bei unter 20 Mio. CAD, so dass die Firma kaum jemand auf dem Schirm hat! Zwei erstklassige Projekte in den bergbaufreundlichen Jursidiktionen Nordamerika und Mexiko!
- Außergewöhnliches ‚CRD‘-Zink-Blei-Kupfer-Silber-Potenzial beim ‚Tombstone‘-Projekt in Arizona!
- Hochgradige Porphyr-Gold-Kupfer-Entdeckung beim ‚Cervantes‘-Projekt in Sonora, Mexiko!
- Mehrere kursbeeinflussende Katalysatoren für die Aktionäre erwarten wir schon in den kommenden Monaten, vor allem durch Bohrungen auf zwei „Elefantenzielen“ auf ‚Tombstone‘!

Unser Fazit: Die zweite Chance für smarte Investoren

Zugegeben, Investoren bei **Aztec Minerals Corp. (WKN: A2DRF0 / TSX-V: AZT)** brauchten in den vergangenen Wochen ein dickes Fell. Nach unserer Vorstellung explodierte die Aktie schneller und weiter als wir es und vorgestellt haben! Dann fingen die Edelmetallmärkte an zu korrigieren und somit auch die entsprechenden Unternehmen, wie z.B. Aztec.

Zudem waren einige Millionen Warrants bei 0,35 CAD aus einer früheren Finanzierung endfällig, was in den letzten Wochen zudem enormen Druck aufbaute! Auf der anderen Seite aber auch frisches Geld in die Kasse spülte! Dieser Verkaufsdruck ist nun vorbei!

Doch alle Fakten, welche den Kurs im Juli/August noch derart explodieren hatten lassen, sind nach wie vor nicht nur gültig, sondern haben sich noch deutlich verbessert! Auch charttechnisch hat sich das Bild wieder deutlich aufgehellt und vor allem fundamental hat sich die Lage an gleich zwei Fronten verbessert!



Quelle: Wallstreet:Online & JS Research UG

Nicht nur die wieder hervorragenden Bohrerergebnisse, die aufgrund des 300 m Abstands schon eher als ‚Step-out‘-Bohrlöcher gesehen werden können, verbessern die Fundamentalseite des Unternehmens signifikant, sondern die bei 0,25 CAD fällig

gewordenen Warrants, die dem Unternehmen wieder Liquidität einbringen und auch den Druck von der Aktie nehmen sind besonders hervorzuheben.

Das noch relativ junge Unternehmen wird von nachweislich erfolgreichen Unternehmern geführt. Diese ‚Mining-Elite‘ wird die Projekte, das noch im Frühstadium befindliche ‚Cervantes‘-Projekt wie auch das ‚Tompstone‘-Projekt schnellst möglich weiterentwickeln, um so signifikanten Mehrwert für die Aktionäre und das Unternehmen zu schaffen.

Den Anfang dabei macht zunächst das ‚Tompstone‘-Projekt, da dieses Projekt schon sehr zügig für einen Übernehmer interessant gemacht werden kann! Es würde uns sogar nicht wundern, wenn schon ein Großer der Branche darauf schießt.

Für Investoren sind zunächst die noch ausstehenden Bohrergebnisse interessant und der weitere Bohrverlauf. Jeder weitere Volltreffer kann die Aktie sofort aus dem Stand weiter nach oben schießen! Deshalb denken wir, dass man sich mit einem Einstieg nicht mehr viel Zeit lassen sollte. Denn die Zeichen stehen wieder deutlich in Richtung steigende Kurse!

Handeln Sie diesmal entschlossen und rechtzeitig, damit Ihnen nicht wie vor wenigen Monaten die Kurse wieder davonlaufen! Man bekommt solche zweiten Chancen zum erneut günstigen Einstieg im Bullenmarkt bei solchen Top-Firmen wirklich nur sehr selten!

Viele Grüße und maximalen Erfolg bei Ihren Investments!

Ihr

JS Research-Team

Risikohinweise und Haftungsausschluss: Wir weisen ausdrücklich darauf hin, dass wir keine Haftung für die Inhalte externer Verlinkungen übernehmen. Jedes Investment in Wertpapiere ist mit Risiken behaftet. Aufgrund von politischen, wirtschaftlichen oder sonstigen Veränderungen kann es zu erheblichen Kursverlusten kommen. Dies gilt insbesondere bei Investments in (ausländische) Nebenwerte sowie in Small- und Microcap-Unternehmen; aufgrund der geringen Börsenkapitalisierung sind Investitionen in solche Wertpapiere höchst spekulativ und bergen ein extrem hohes Risiko bis hin zum Totalverlust des investierten Kapitals. Darüber hinaus unterliegen die bei JS Research UG (haftungsbeschränkt) vorgestellten Aktien teilweise Währungsrisiken. Die von JS Research UG (haftungsbeschränkt) für den deutschsprachigen Raum veröffentlichten Hintergrundinformationen, Markteinschätzungen und Wertpapieranalysen wurden unter Beachtung der österreichischen und deutschen Kapitalmarktvorschriften erstellt und sind daher ausschließlich für Kapitalmarktteilnehmer in der Republik Österreich und der Bundesrepublik Deutschland bestimmt; andere ausländische Kapitalmarktregelungen wurden nicht berücksichtigt und finden in keiner Weise Anwendung. Die Veröffentlichungen von JS Research UG (haftungsbeschränkt) dienen ausschließlich zu Informationszwecken und stellen ausdrücklich keine Finanzanalyse dar, sondern

sind Promotientexte rein werblichen Charakters zu den jeweils besprochenen Unternehmen, welche hierfür ein Entgelt zahlen. Zwischen dem Leser und den Autoren bzw. dem Herausgeber kommt durch den Bezug der JS Research UG (haftungsbeschränkt)-Publikationen kein Beratungsvertrag zu Stande. Sämtliche Informationen und Analysen stellen weder eine Aufforderung noch ein Angebot oder eine Empfehlung zum Erwerb oder Verkauf von Anlageinstrumenten oder für sonstige Transaktionen dar. Jedes Investment in Aktien, Anleihen, Optionen oder sonstigen Finanzprodukten ist – mit teils erheblichen – Risiken behaftet. Die Herausgeberin und Autoren der JS Research UG (haftungsbeschränkt)-Publikationen sind keine professionellen Investmentberater!!! Deshalb lassen Sie sich bei ihren Anlageentscheidungen unbedingt immer von einer qualifizierten Fachperson (z.B. durch Ihre Hausbank oder einen qualifizierten Berater Ihres Vertrauens) beraten. Alle durch JS Research UG (haftungsbeschränkt) veröffentlichten Informationen und Daten stammen aus Quellen, die wir zum Zeitpunkt der Erstellung für zuverlässig und vertrauenswürdig halten. Hinsichtlich der Korrektheit und Vollständigkeit dieser Informationen und Daten kann jedoch keine Gewähr übernommen werden. Gleiches gilt für die in den Analysen und Markteinschätzungen von JS Research UG (haftungsbeschränkt) enthaltenen Wertungen und Aussagen. Diese wurden mit der gebotenen Sorgfalt erstellt. Eine Verantwortung oder Haftung für die Richtigkeit und Vollständigkeit der in dieser Publikation enthaltenen Angaben ist ausgeschlossen. Alle getroffenen Meinungsäußerungen spiegeln die aktuelle Einschätzung der Verfasser wider, die sich jederzeit ohne vorherige Ankündigung ändern kann. Es wird ausdrücklich keine Garantie oder Haftung dafür übernommen, dass die in den von JS Research UG (haftungsbeschränkt)-Veröffentlichungen prognostizierten Kurs- oder Gewinnentwicklungen eintreten.

Angaben zu Interessenskonflikten: Die Herausgeber und verantwortliche Autoren erklären hiermit, dass folgende Interessenskonflikte hinsichtlich des in dieser Veröffentlichung des besprochenen Unternehmens Aztec Minerals zum Zeitpunkt der Veröffentlichung bestehen: I. Autoren und die Herausgeberin sowie diesen nahestehende Consultants und Auftraggeber halten zum Zeitpunkt der Veröffentlichung Aktienbestände in Aztec Minerals und behalten sich vor, diese zu jedem Zeitpunkt und ohne Ankündigung zu verkaufen oder neue Positionen in Aztec Minerals einzugehen. II. Autoren und die Herausgeberin und Auftraggeber sowie diesen nahestehende Consultants unterhalten zum Zeitpunkt der Veröffentlichung ein Beratungsmandat mit Aztec Minerals und erhalten hierfür ein Entgelt. Autoren und die Herausgeberin wissen, dass andere Börsenbriefe, Medien oder Research-Firmen die Aktie von Aztec Minerals im gleichen Zeitraum besprechen. Daher kommt es in diesem Zeitraum zur symmetrischen Informations- und Meinungsgenerierung. Es handelt sich bei dieser Veröffentlichung von JS Research UG (haftungsbeschränkt) ausdrücklich nicht um eine Finanzanalyse, sondern um eine Veröffentlichung eines ganz deutlichen und eindeutig werblichen Charakters im Auftrag des besprochenen Unternehmens und somit als Werbung/Marketingmitteilung zu verstehen.

Gemäß §34 WpHG weise ich darauf hin, dass Jörg Schulte, JS Research UG (haftungsbeschränkt) oder Mitarbeiter des Unternehmens Aktien von Aztec Minerals halten und weiterhin jederzeit eigene Geschäfte in den Aktien der vorgestellten Unternehmen erwerben oder veräußern (z.B. Long- oder Shortpositionen) können. Auf einen Interessenkonflikt weisen wir ausdrücklich hin. Das gilt ebenso für Optionen und Derivate, die auf diesen Wertpapieren basieren. Die daraus eventuell resultierenden Transaktionen können unter Umständen den jeweiligen Aktienkurs des Unternehmens

beeinflussen. Die auf den „Webseiten“, dem Newsletter oder den Research-Berichten veröffentlichten Informationen, Empfehlungen, Interviews und Unternehmenspräsentationen werden von den jeweiligen Unternehmen oder Dritten (sogenannte „third parties“) bezahlt. Zu den „third parties“ zählen z.B. Investor Relations- und Public Relations-Unternehmen, Broker oder Investoren. JS Research UG (haftungsbeschränkt) oder dessen Mitarbeiter können teilweise direkt oder indirekt für die Vorbereitung, elektronische Verbreitung und andere Dienstleistungen von den besprochenen Unternehmen oder sogenannten „third parties“ mit einer Aufwandsentschädigung entlohnt werden. Auch wenn wir jeden Bericht nach bestem Wissen und Gewissen erstellen, raten wir Ihnen bezüglich Ihrer Anlageentscheidungen noch weitere externe Quellen, wie z.B. Ihre Hausbank oder einen Berater Ihres Vertrauens, hinzuzuziehen. Deshalb ist auch die Haftung für Vermögensschäden, die aus der Heranziehung der hier behandelten Ausführungen für die eigenen Anlageentscheidungen möglicherweise resultieren können, kategorisch ausgeschlossen. Die Depotanteile einzelner Aktien sollten gerade bei Rohstoff- und Explorationsaktien und bei gering kapitalisierten Werten nur so viel betragen, dass auch bei einem Totalverlust das Gesamtdepot nur marginal an Wert verlieren kann. Besonders Aktien mit geringer Marktkapitalisierung (sogenannte "Small Caps") und speziell Explorationswerte sowie generell alle börsennotierten Wertpapiere sind zum Teil erheblichen Schwankungen unterworfen. Die Liquidität in den Wertpapieren kann entsprechend gering sein. Bei Investments im Rohstoffsektor (Explorationsunternehmen, Rohstoffproduzenten, Unternehmen die Rohstoffprojekte entwickeln) sind unbedingt zusätzliche Risiken zu beachten. Nachfolgend einige Beispiele für gesonderte Risiken im Rohstoffsektor: Länderrisiken, Währungsschwankungen, Naturkatastrophen und Unwetter (z.B. Überschwemmungen, Stürme), Veränderungen der rechtlichen Situation (z.B. Ex- und Importverbote, Strafzölle, Verbot von Rohstoffförderung bzw. Rohstoffexploration, Verstaatlichung von Projekten), umweltrechtliche Auflagen (z.B. höhere Kosten für Umweltschutz, Benennung neuer Umweltschutzgebiete, Verbot von diversen Abbaumethoden), Schwankungen der Rohstoffpreise und erhebliche Explorationsrisiken.

Disclaimer: Alle im Bericht veröffentlichten Informationen beruhen auf sorgfältiger Recherche. Die Informationen stellen weder ein Verkaufsangebot für die besprochenen Aktien noch eine Aufforderung zum Kauf oder Verkauf von Wertpapieren dar. Dieser Bericht gibt nur die persönliche Meinung von Jörg Schulte wieder und ist auf keinen Fall mit einer Finanzanalyse gleichzustellen. Bevor Sie irgendwelche Investments tätigen, ist eine professionelle Beratung durch ihre Bank unumgänglich. Den Ausführungen liegen Quellen zugrunde, die der Herausgeber und seine Mitarbeiter für vertrauenswürdig erachten. Für die Richtigkeit des Inhalts kann trotzdem keine Haftung übernommen werden. Für die Richtigkeit der dargestellten Charts und Daten zu den Rohstoff-, Devisen- und Aktienmärkten wird keine Gewähr übernommen. Die Ausgangssprache (in der Regel Englisch), in der der Originaltext veröffentlicht wird, ist die offizielle, autorisierte und rechtsgültige Version. Diese Übersetzung wird zur besseren Verständigung mitgeliefert. Die deutschsprachige Fassung kann gekürzt oder zusammengefasst sein. Es wird keine Verantwortung oder Haftung: für den Inhalt, für die Richtigkeit, der Angemessenheit oder der Genauigkeit dieser Übersetzung übernommen. Aus Sicht des Übersetzers stellt die Meldung keine Kauf- oder Verkaufsempfehlung dar! Lesen Sie hier - <https://www.js-research.de/disclaimer-agb/>-. Bitte beachten Sie auch, falls vorhanden, die englische Originalmeldung.

