

WIRTSCHAFTLICHE LAGE IM 3. QUARTAL 2014

Ergebnisse der aktuellen Konjunkturumfrage
der IHK Heilbronn-Franken

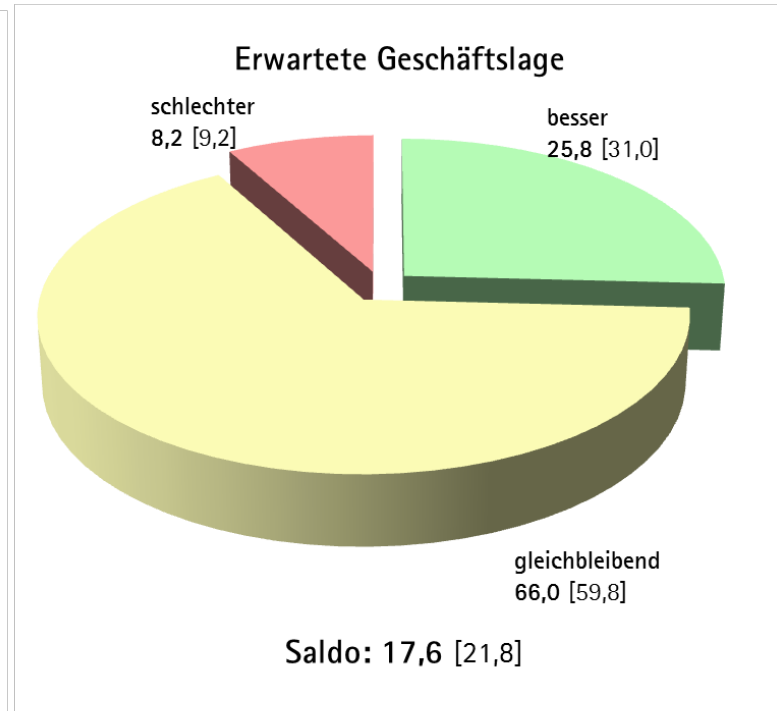
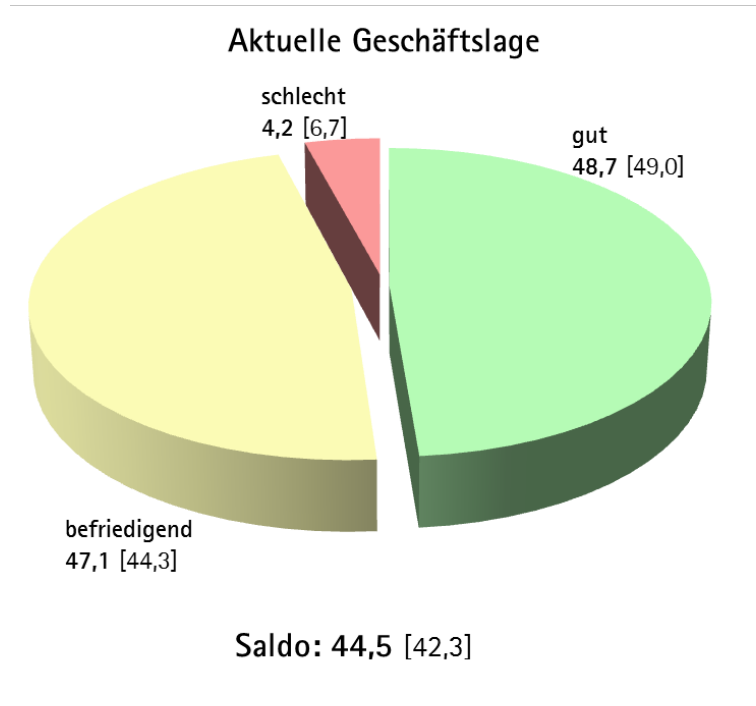


Industrie- und Handelskammer
Heilbronn-Franken

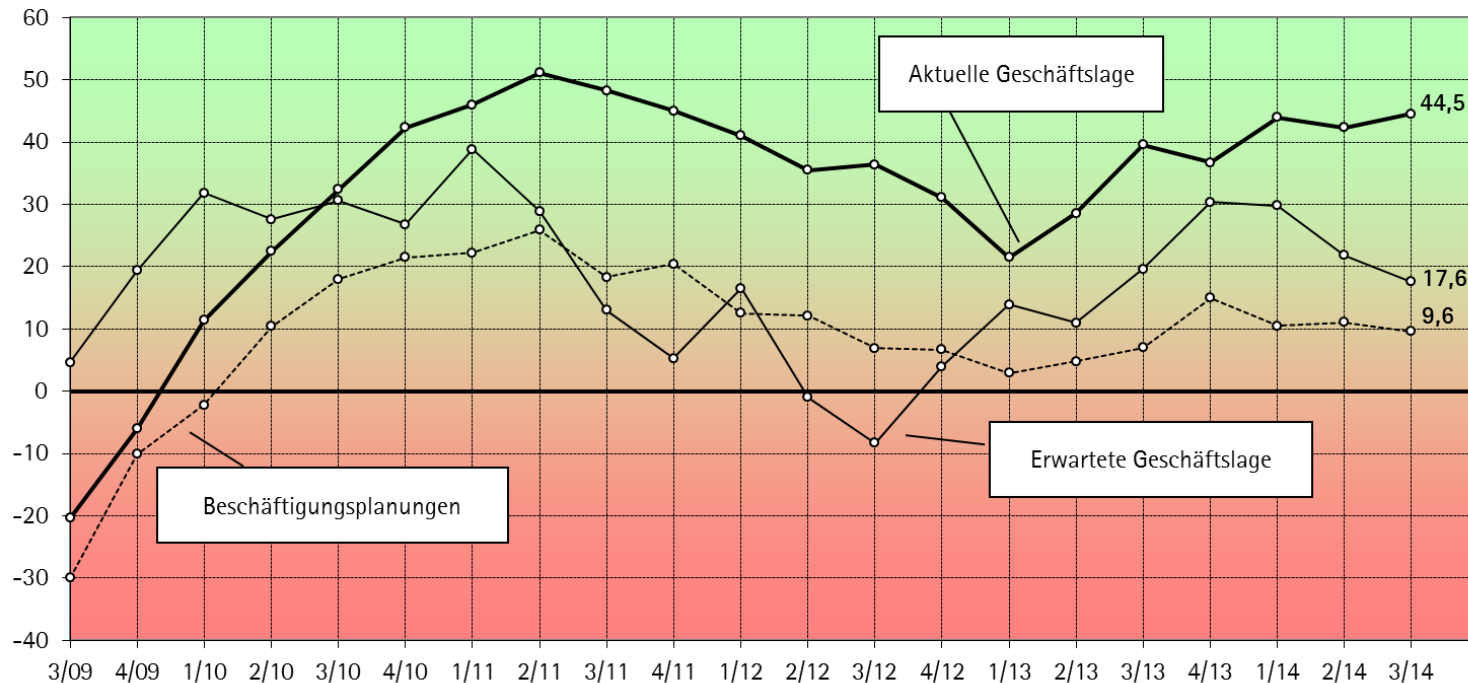
THEMEN

- **Ergebnisse Gesamtkonjunktur**
- Ergebnisse in den Branchen
- Fazit
- Zusatzfragen zum Thema „Fachkräfteengpässe“

GESAMTERGEBNIS KONJUNKTURUMFRAGE 3. QUARTAL 2014 [2. QUARTAL 2014] IN PROZENT



GESCHÄFTSLAGE/GESCHÄFTSERWARTUNG GESAMTKONJUNKTUR 3/2009 – 3/2014

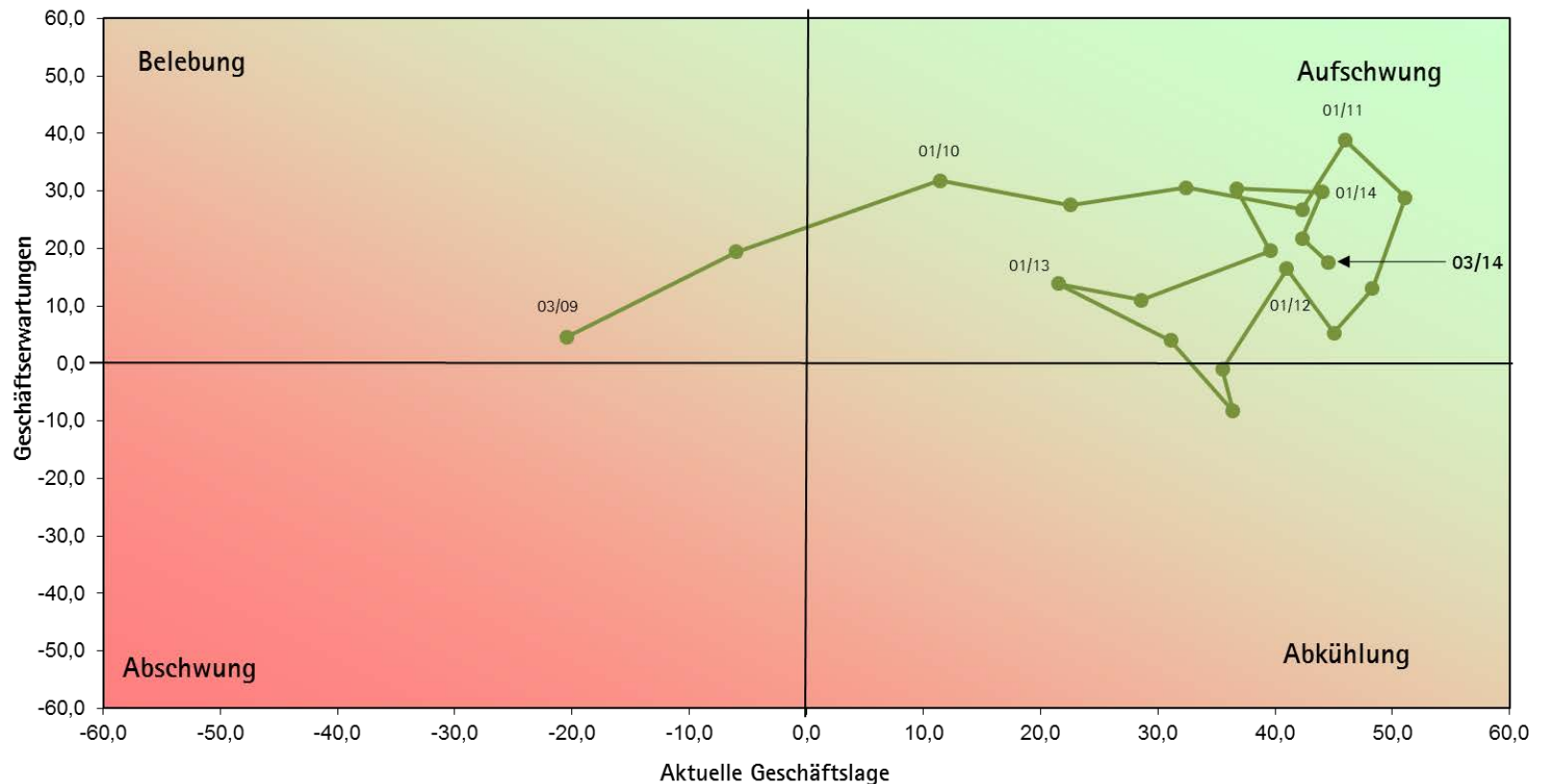


Die Linien geben jeweils den Saldo der Prozentanteile positiver und negativer Urteile der Unternehmen aller Branchen zur aktuellen Geschäftslage sowie zur erwarteten Geschäfts- bzw. Beschäftigungslage an.

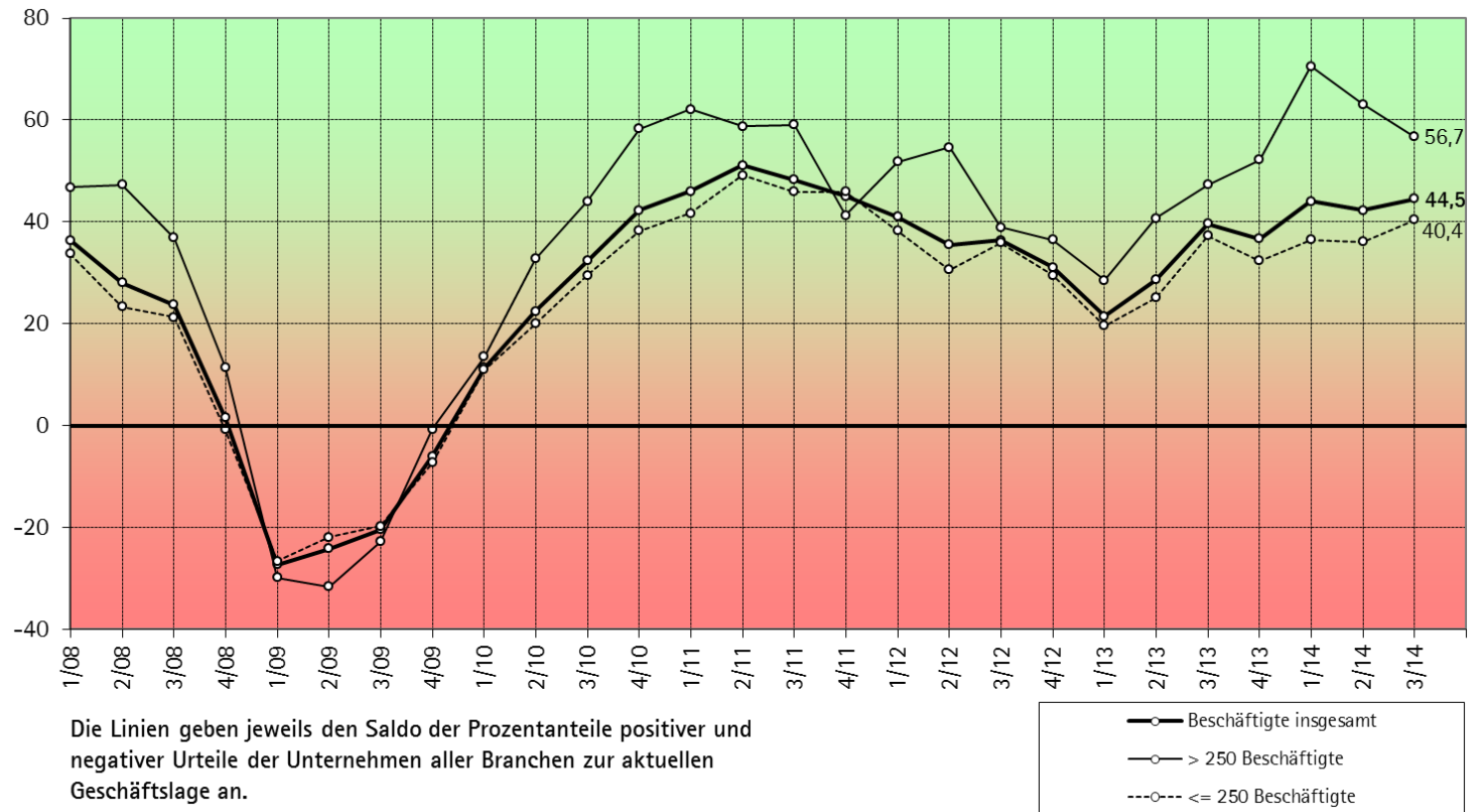
—●— Aktuelle Geschäftslage
—○— Erwartete Geschäftslage
---○--- Beschäftigungsplanungen

IHK-KONJUNKTURUHR

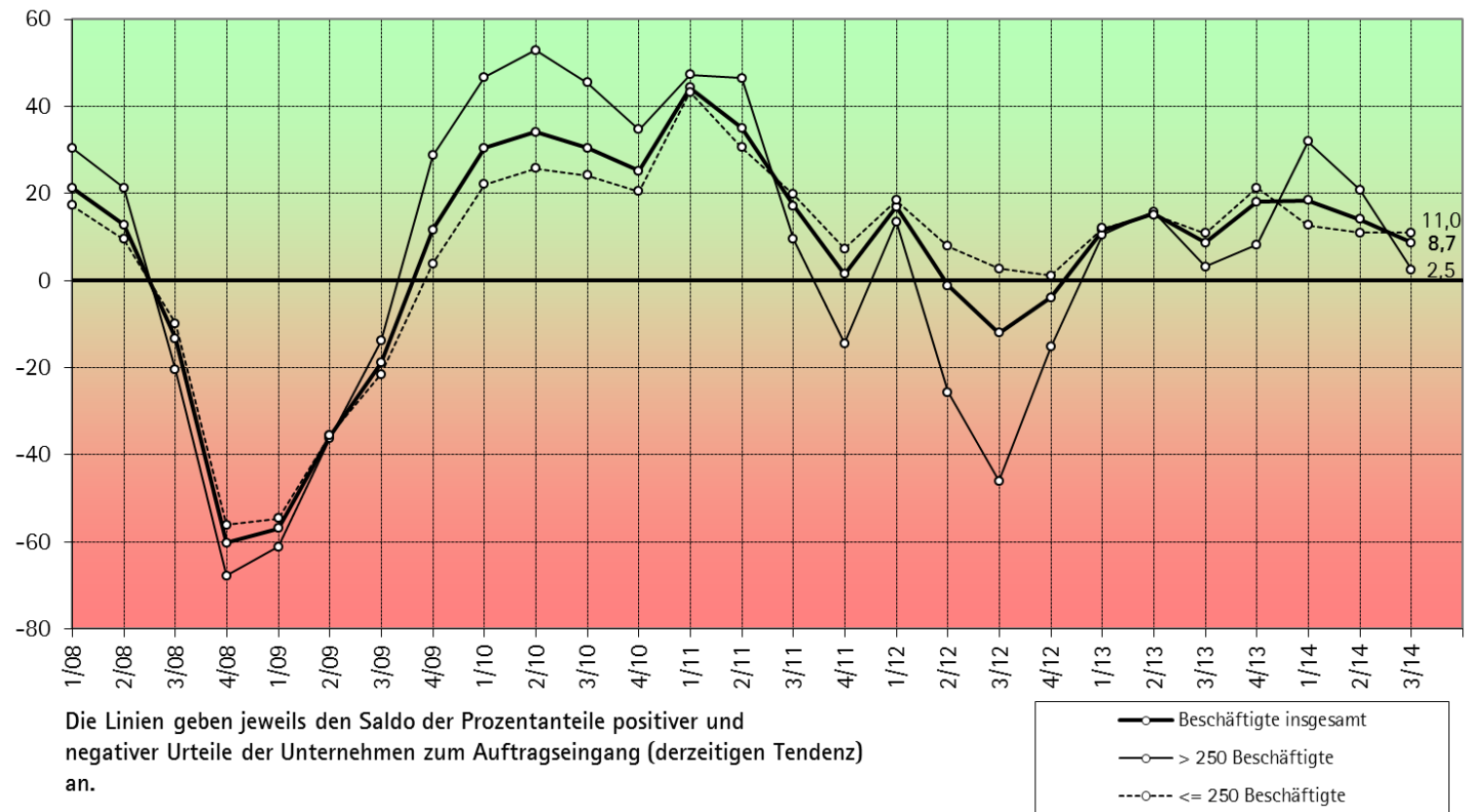
GESCHÄFTSLAGE UND -ERWARTUNGEN DER UNTERNEHMEN



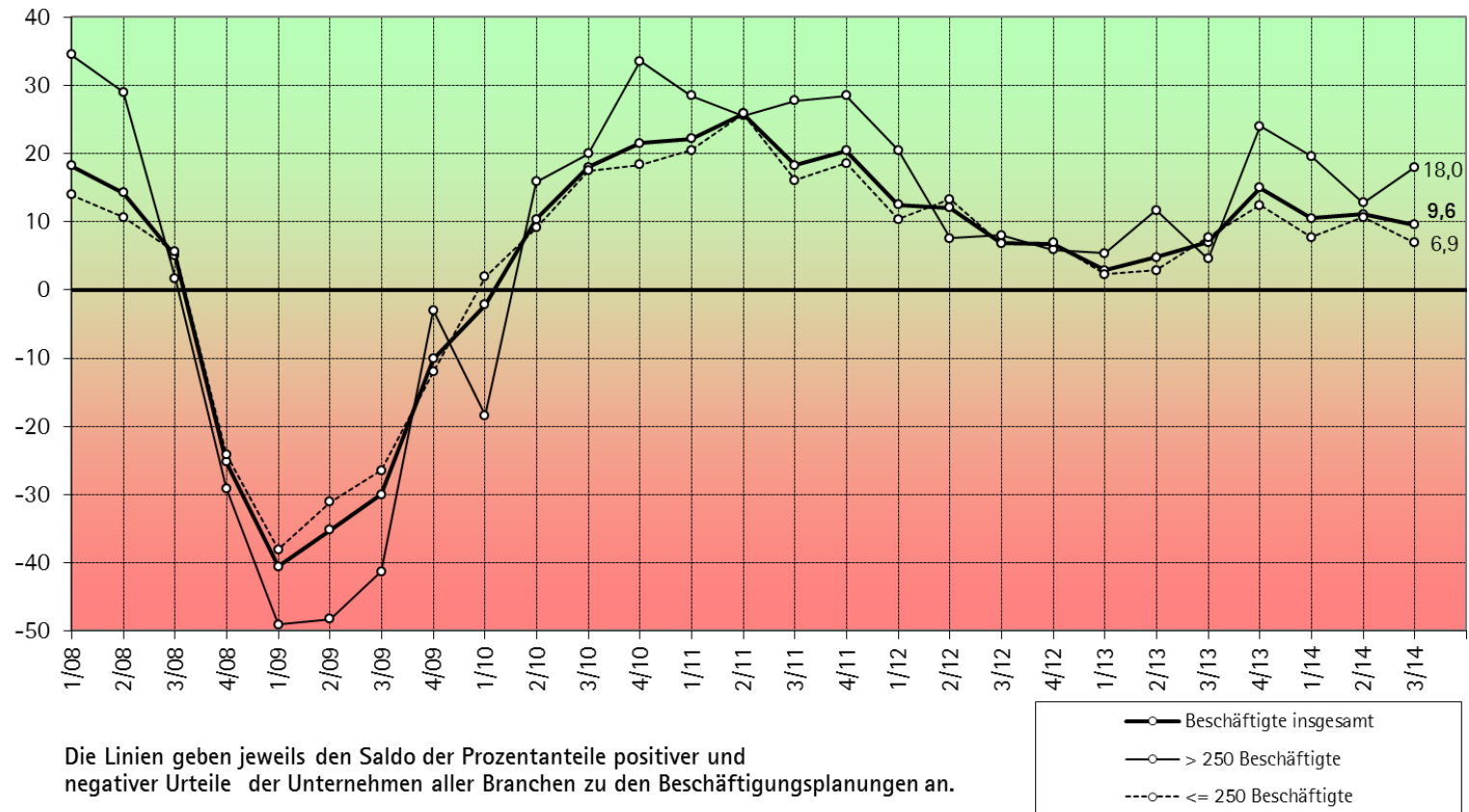
GESAMTKONJUNKTUR – GESCHÄFTSLAGE NACH BESCHÄFTIGTENGROßENKLASSEN 1/2008 – 3/2014



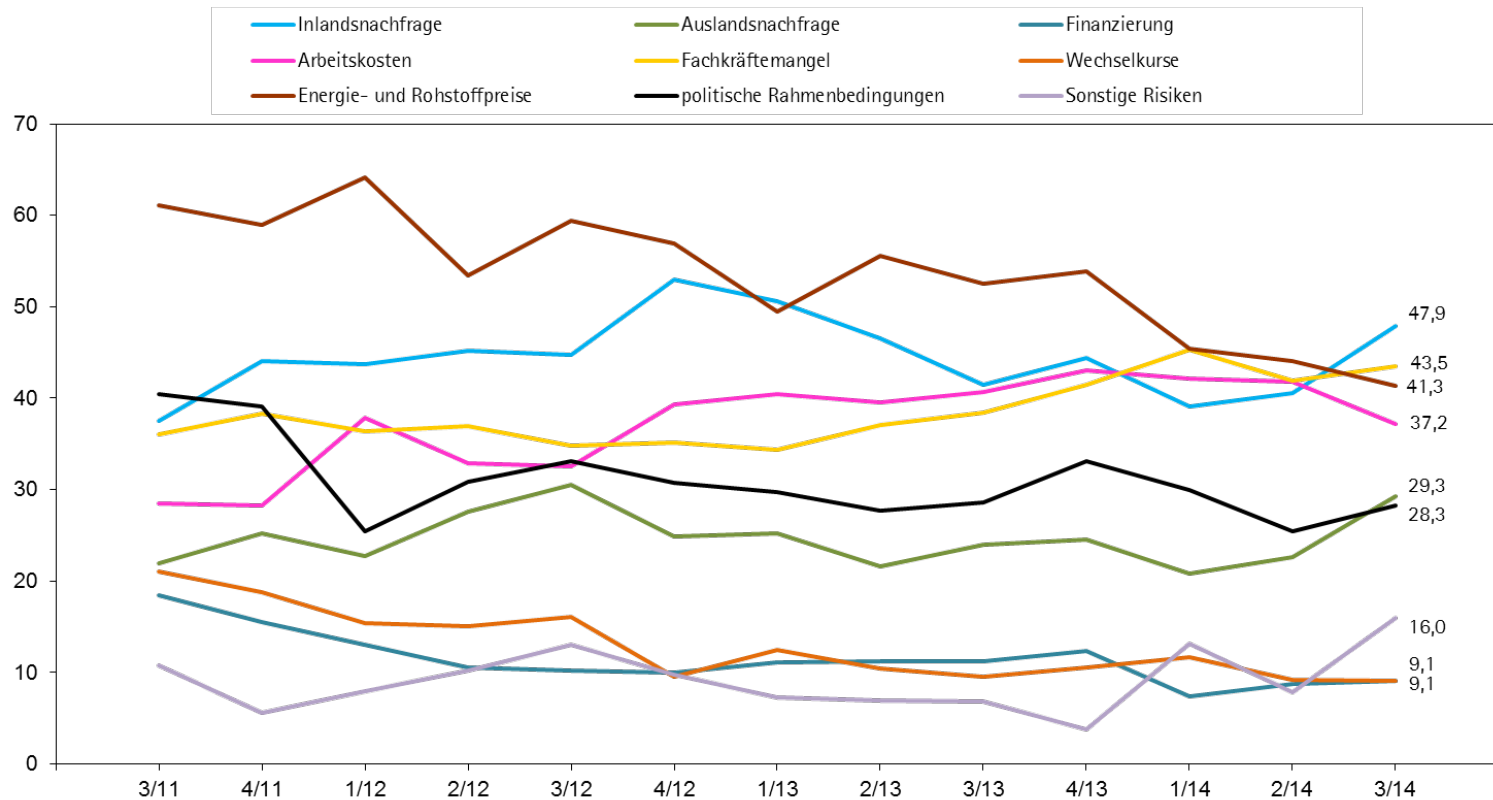
GESAMTKONJUNKTUR – AUFTRAGSEINGANG NACH BESCHÄFTIGTENGROßENKLASSEN 1/2008 – 3/2014



GESAMTKONJUNKTUR – BESCHÄFTIGUNGSPLANUNGEN NACH BESCHÄFTIGTENGROßENKLASSEN 1/2008 – 3/2014



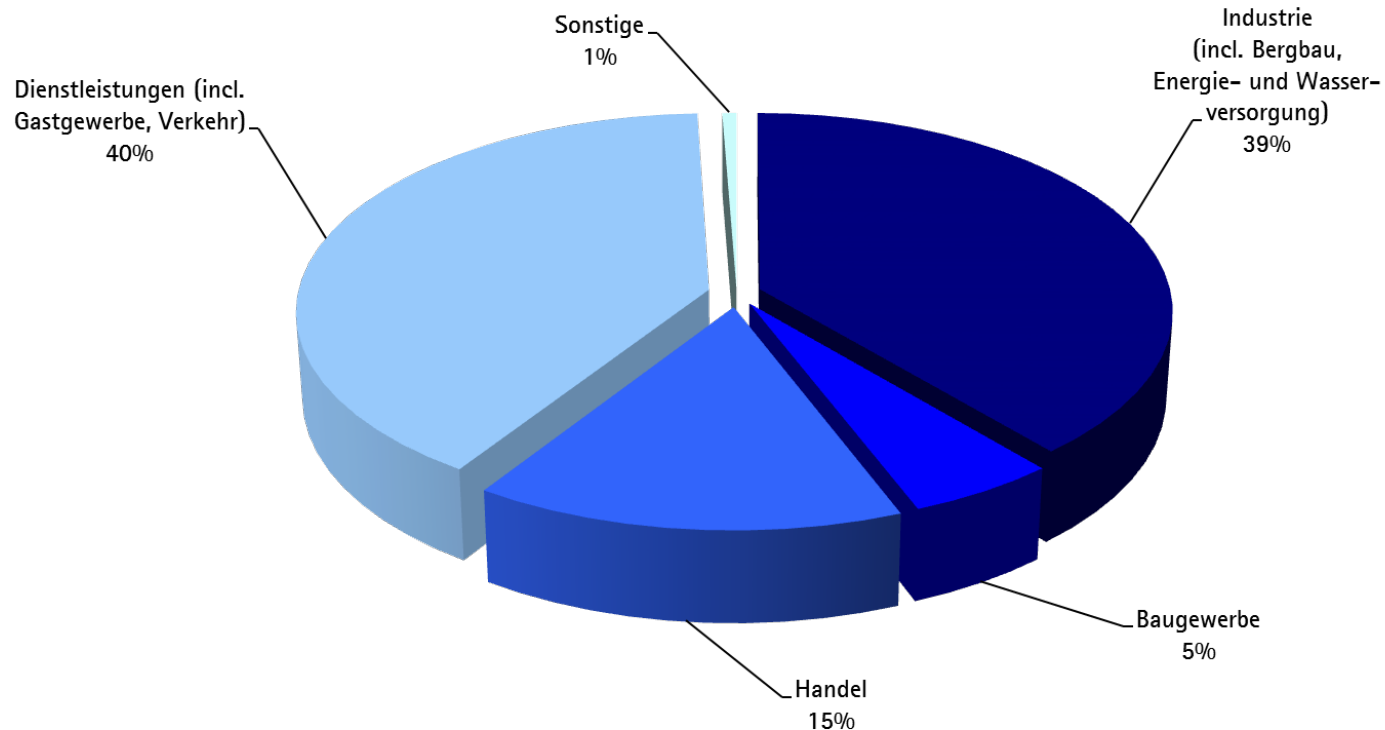
GRÖßTE RISIKEN BEI DER WIRTSCHAFTLICHEN ENTWICKLUNG IN DEN KOMMENDEN ZWÖLF MONATEN (IN %)



THEMEN

- Ergebnisse Gesamtkonjunktur
- **Ergebnisse in den Branchen**
- Fazit
- Zusatzfragen zum Thema „Fachkräfteengpässe“

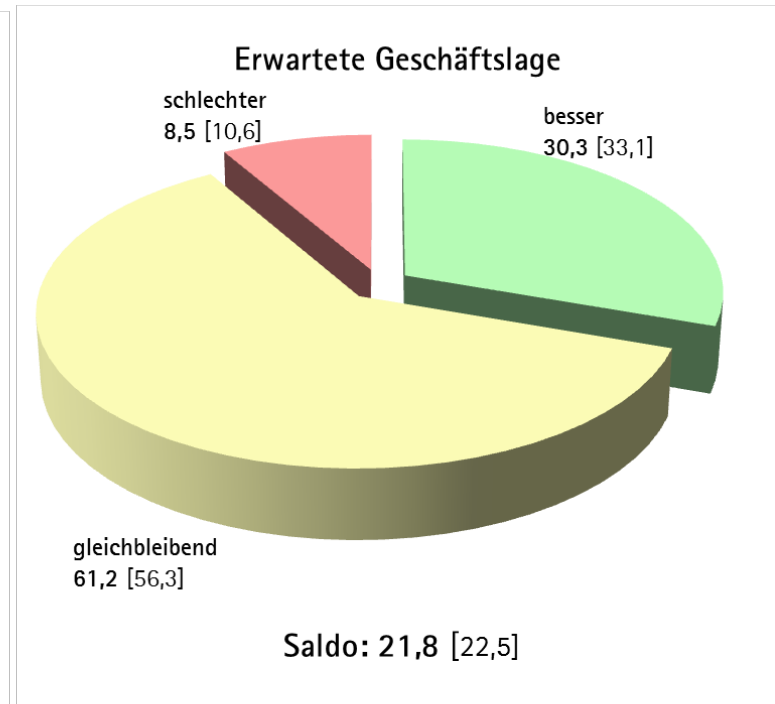
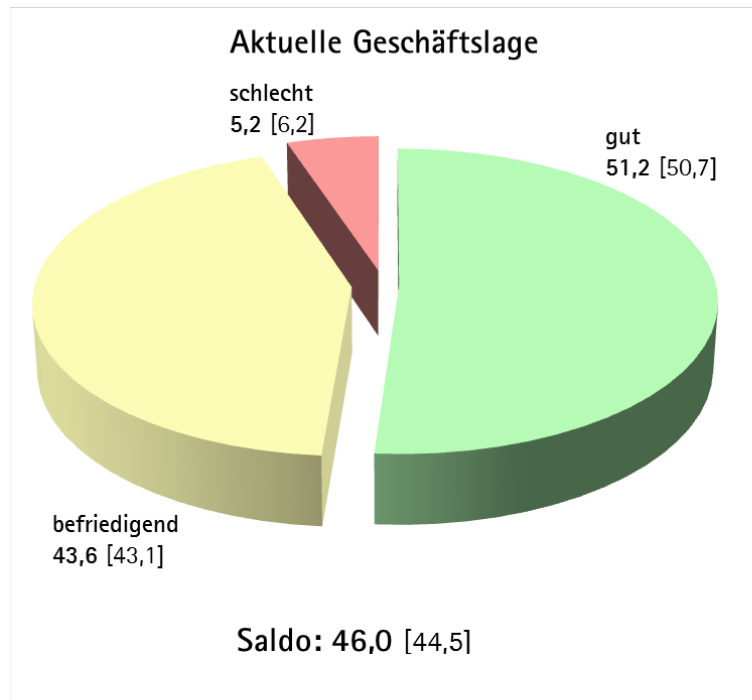
ANTEILE DER BRANCHEN IN DER REGION HEILBRONN-FRANKEN IN BEZUG AUF SOZIALVERSICHERUNGSPLICHTIG BESCHÄFTIGTE



Quelle: Statistisches Landesamt Baden-Württemberg, Stichtag 30. Juni 2013

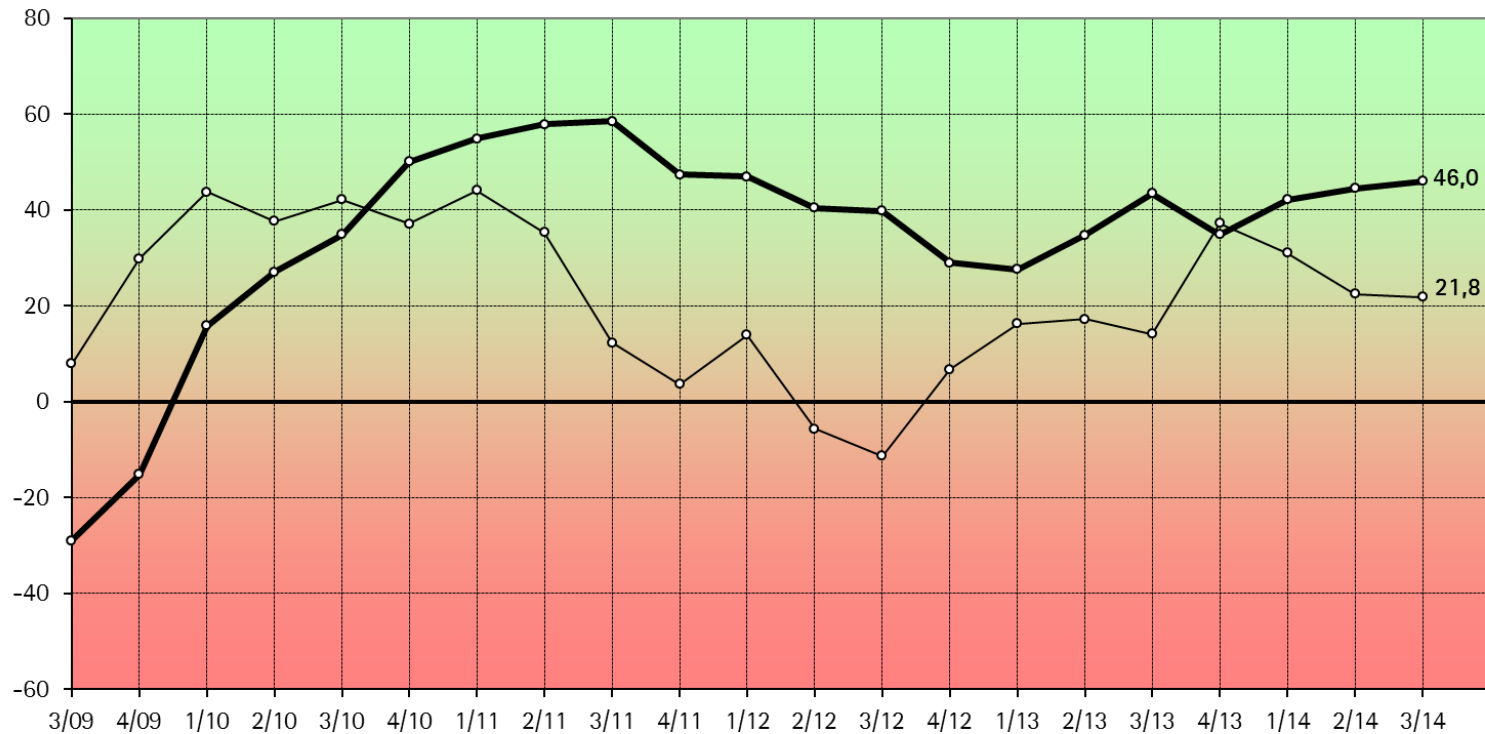
INDUSTRIE 3. QUARTAL 2014 [2. QUARTAL 2014]

IN PROZENT



INDUSTRIE – ALLE BRANCHEN

3/2009 – 3/2014

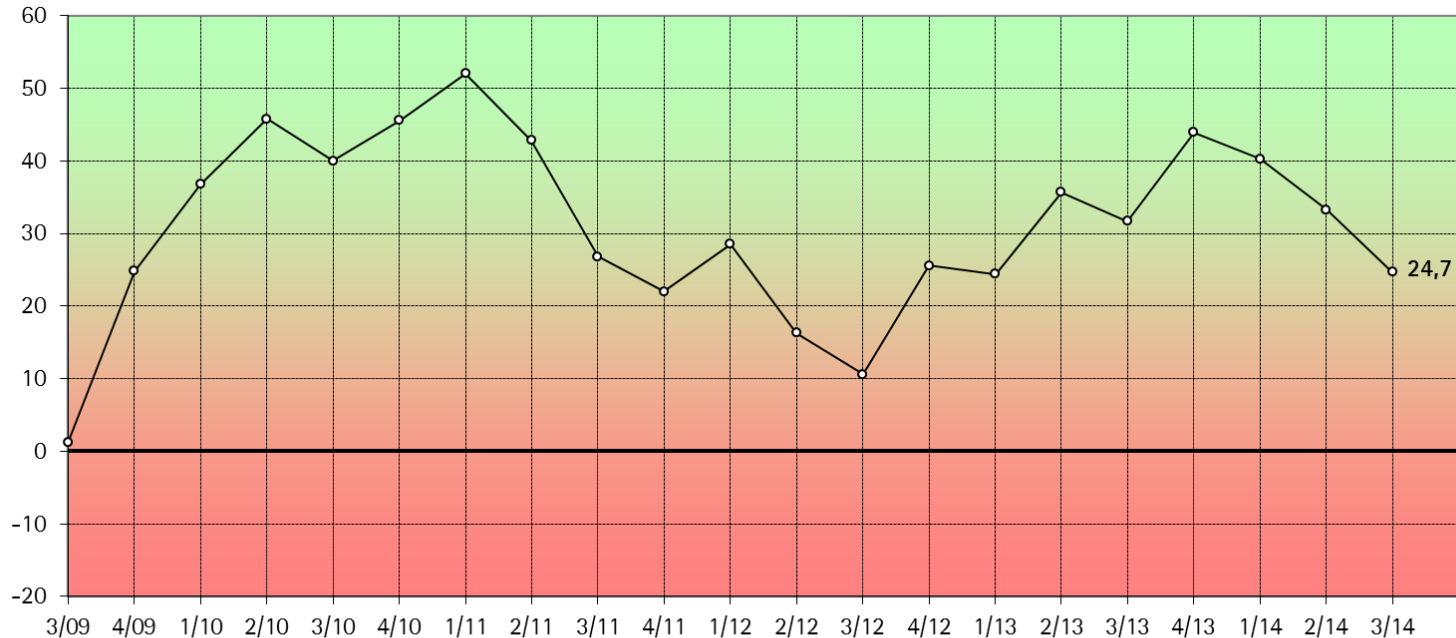


Die Linien geben jeweils den Saldo der Prozentanteile positiver und negativer Urteile der Unternehmen der Industrie zur aktuellen Geschäftslage und zur Geschäftserwartung an.

—●— Aktuelle Geschäftslage
—○— Geschäftserwartung

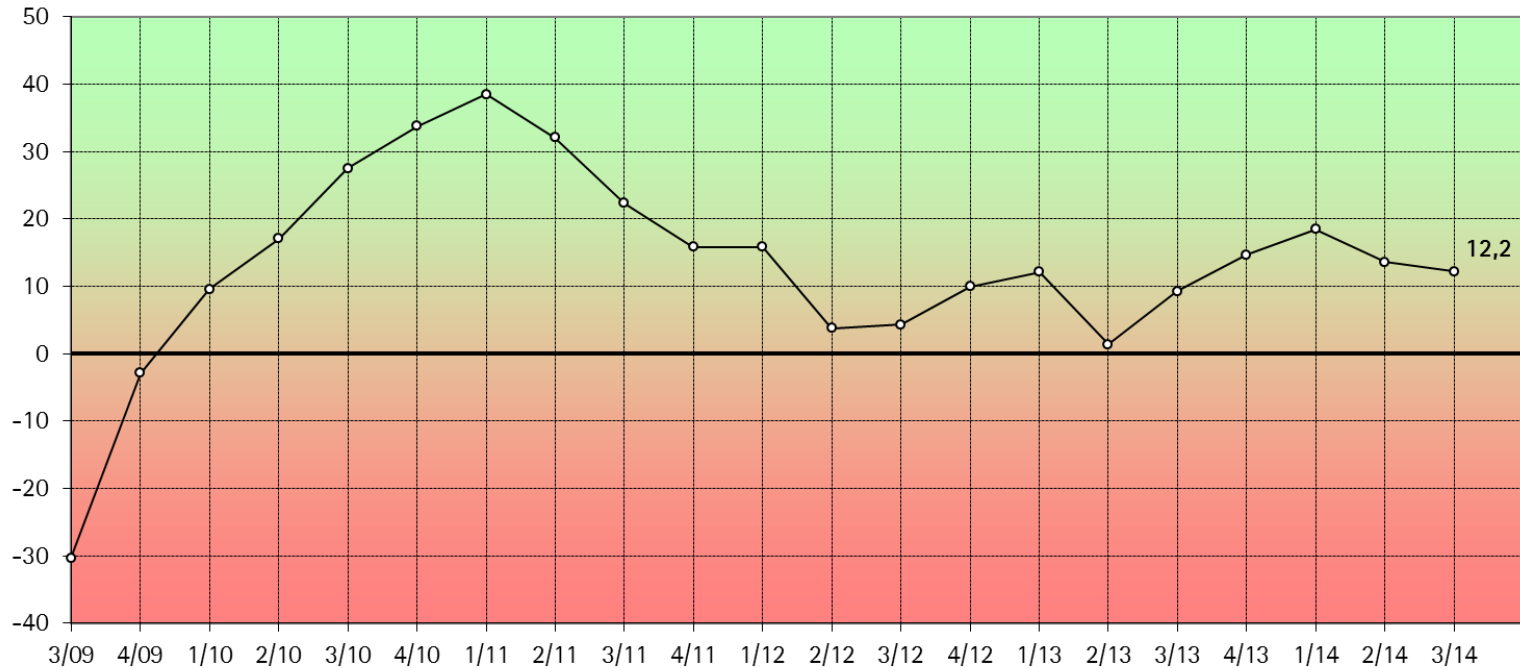
EXPORTERWARTUNGEN DER INDUSTRIE

3/2009 – 3/2014



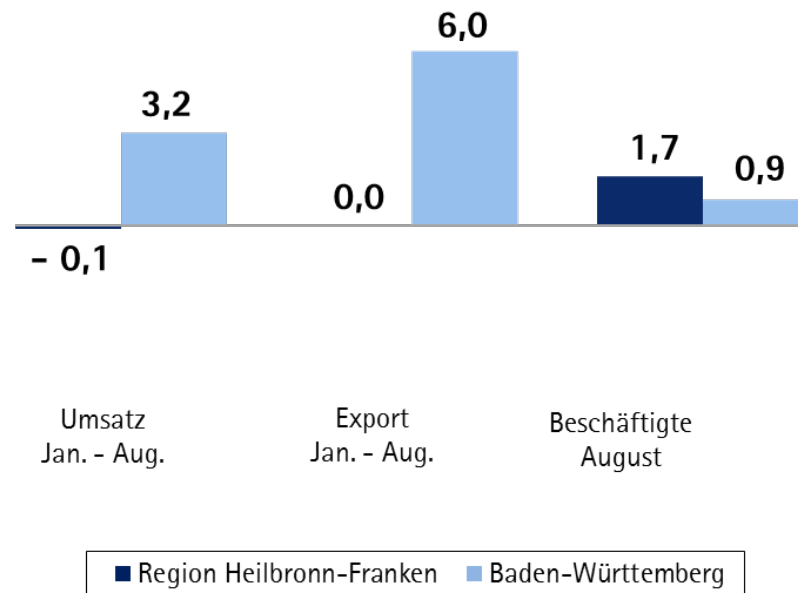
Die Linie gibt den Saldo der Prozentanteile positiver und negativer Urteile der Industrieunternehmen zu den Exporterwartungen für die nächsten zwölf Monate an.

ERWARTETE INLANDSINVESTITIONEN DER INDUSTRIE 3/2009 – 3/2014



Die Linie gibt den Saldo der Prozentanteile positiver und negativer Urteile der Industrieunternehmen zu den erwarteten Investitionen im Inland in den nächsten zwölf Monaten an.

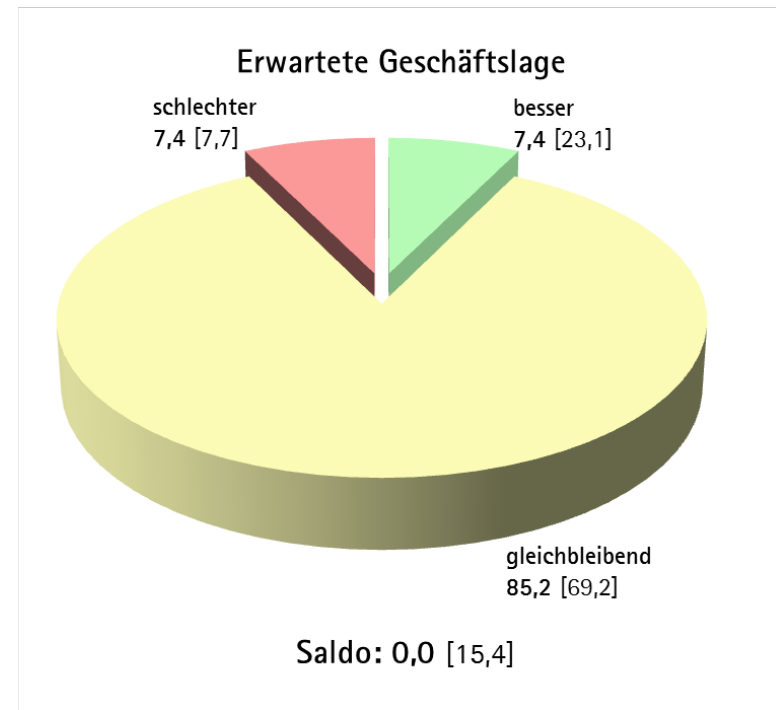
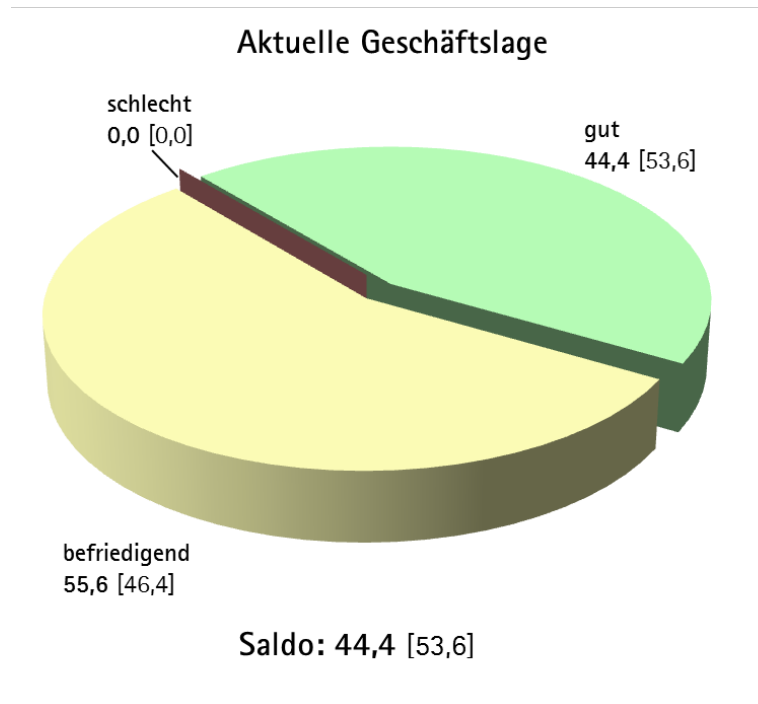
VERARBEITENDES GEWERBE 2014 – VERÄNDERUNGEN IN PROZENT GEGENÜBER DEM ENTSPRECHENDEN VORJAHRESZEITRAUM



Quelle: Statistisches Landesamt Baden-Württemberg

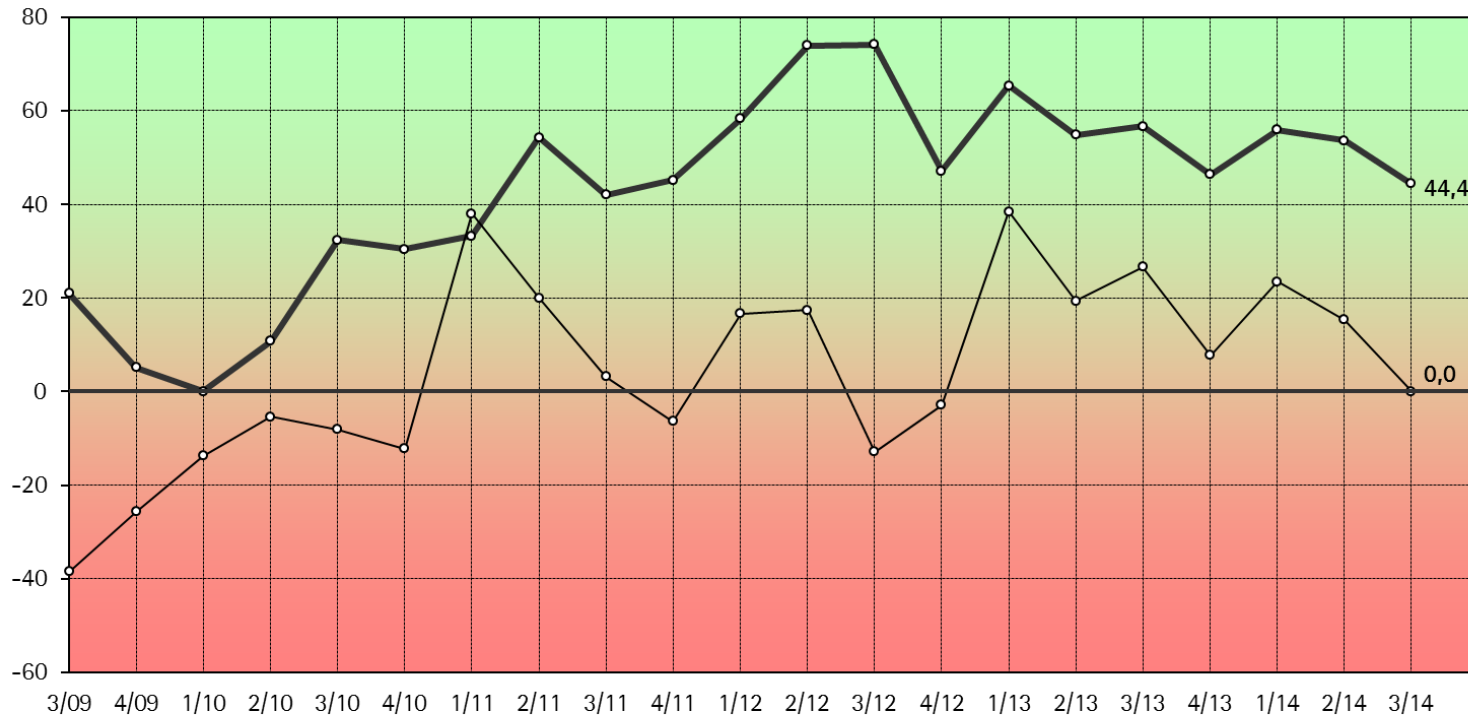
BAUGEWERBE 3. QUARTAL 2014 [2. QUARTAL 2014]

IN PROZENT

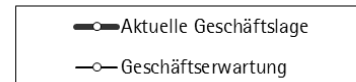


BAUGEWERBE

3/2009 – 3/2014

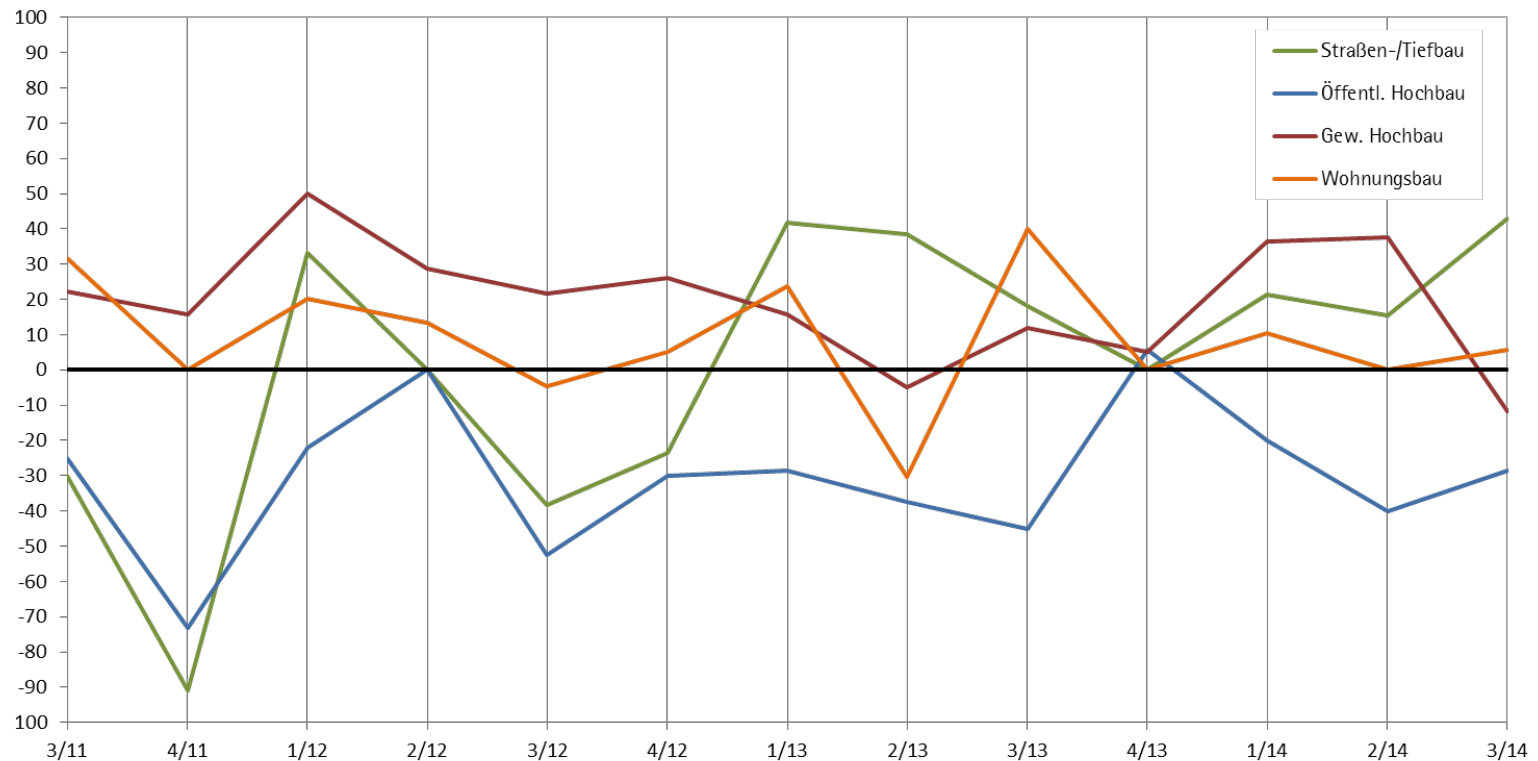


Die Linien geben jeweils den Saldo der Prozentanteile positiver und negativer Urteile der Unternehmen des Baugewerbes zur aktuellen Geschäftslage und zur Geschäftserwartung an.



AUFTRAGSEINGANG – BAUGEWERBE

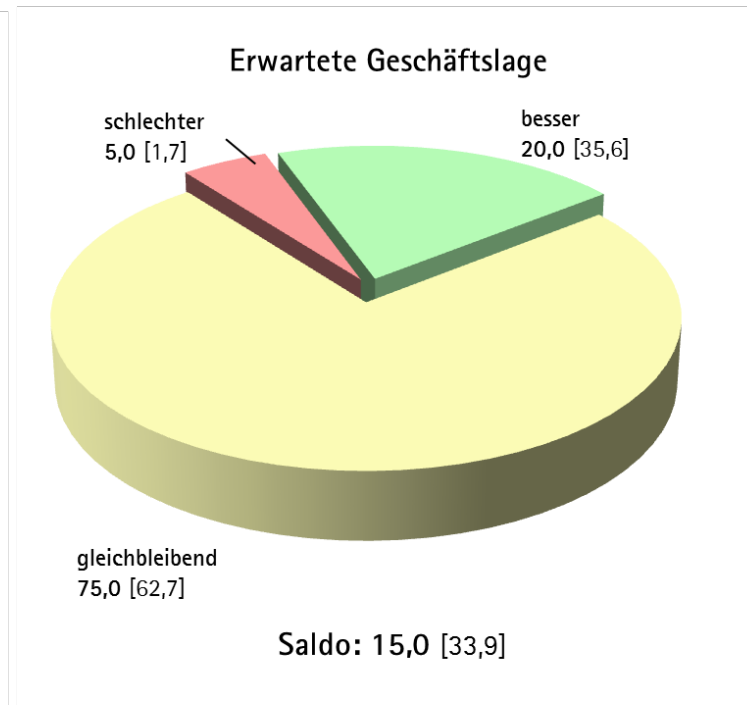
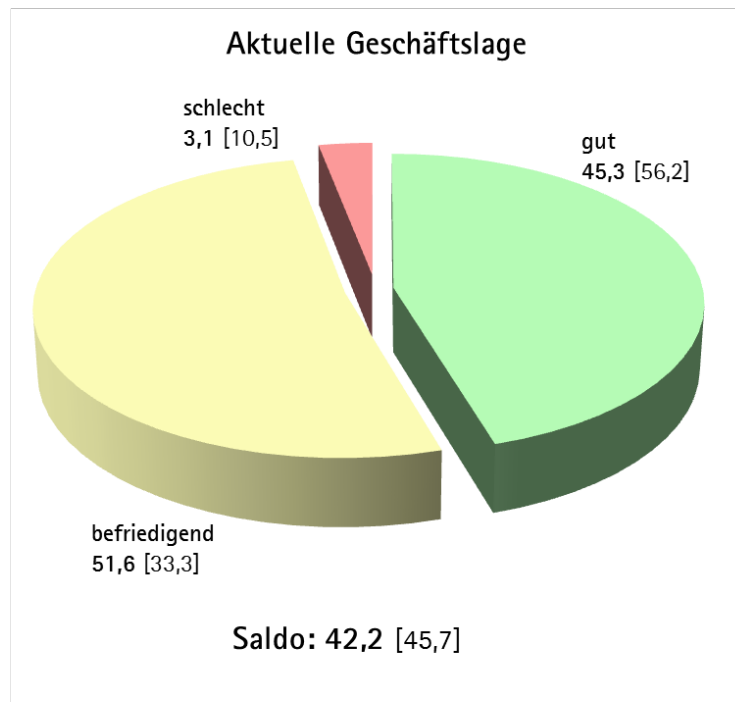
3/2011 – 3/2014



Die Linien geben jeweils den Saldo der Prozentanteile positiver und negativer Urteile der Unternehmen des Baugewerbes zum Auftragseingang an.

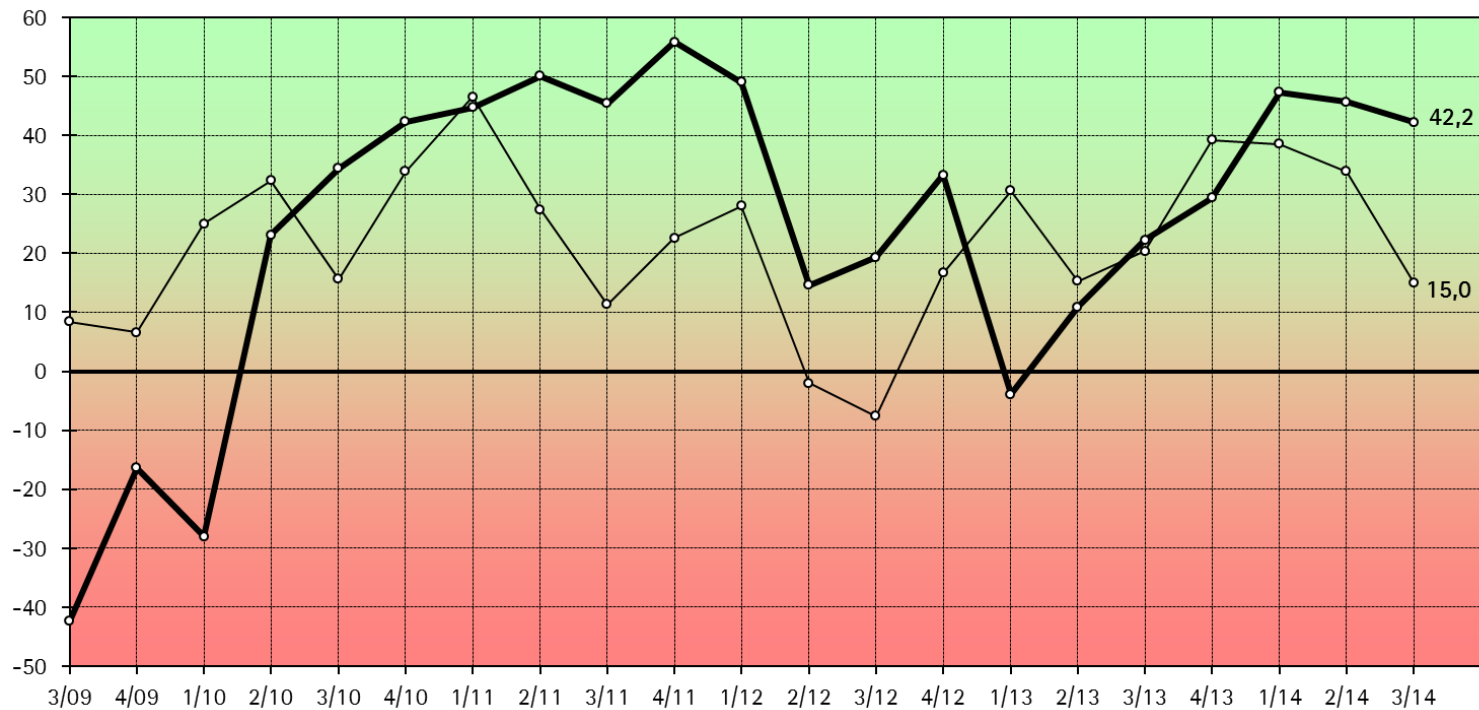
GROßHANDEL 3. QUARTAL 2014 [2. QUARTAL 2014]

IN PROZENT



GROßHANDEL*

3/2009 – 3/2014



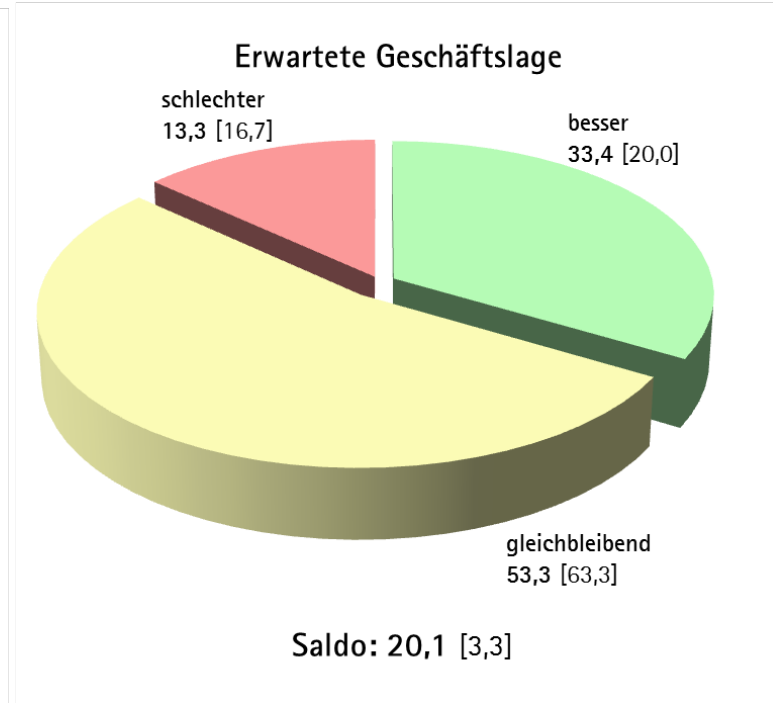
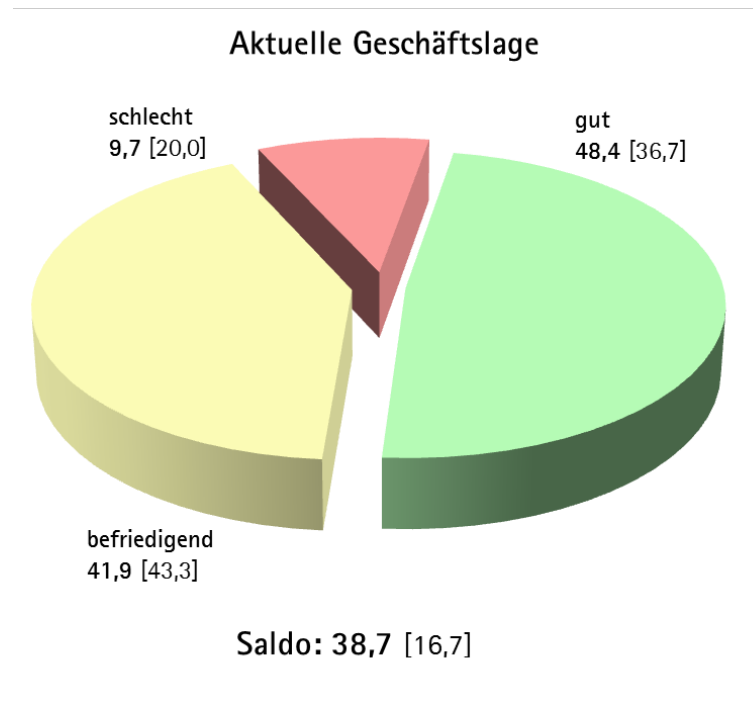
* ohne Handel mit Kraftfahrzeugen

Die Linien geben jeweils den Saldo der Prozentanteile positiver und negativer Urteile der Unternehmen des Großhandels zur aktuellen Geschäftslage und zur Geschäftserwartung an.

—●— Aktuelle Geschäftslage
—○— Geschäftserwartung

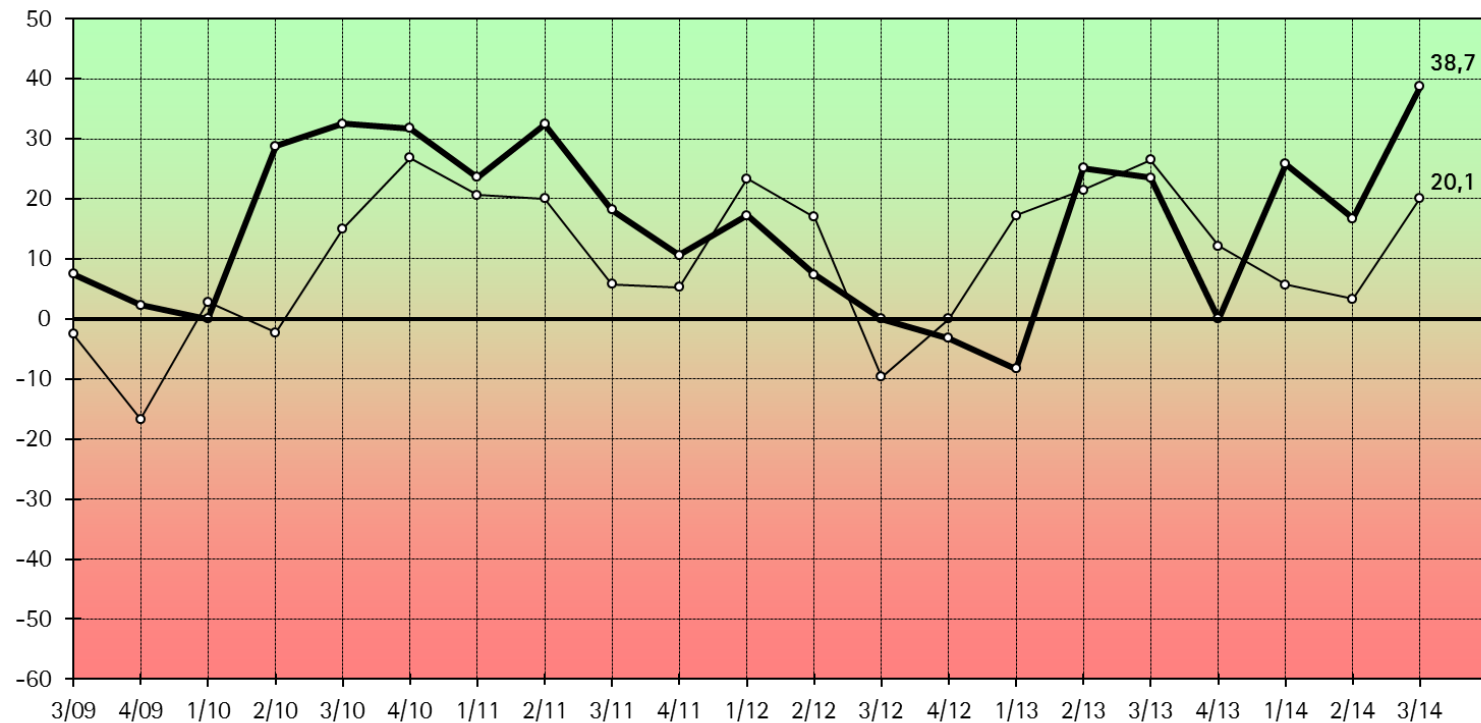
EINZELHANDEL 3. QUARTAL 2014 [2. QUARTAL 2014]

IN PROZENT



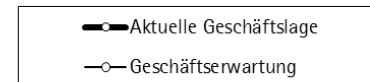
EINZELHANDEL*

3/2009 – 3/2014



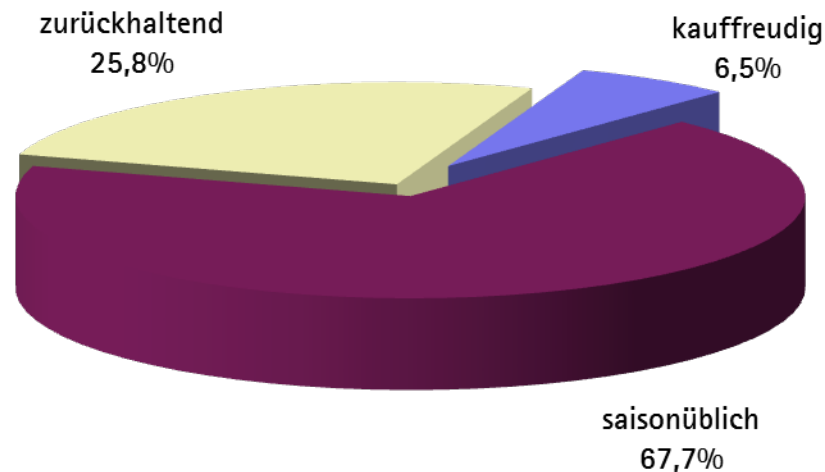
* ohne Handel mit Kraftfahrzeugen

Die Linien geben jeweils den Saldo der Prozentanteile positiver und negativer Urteile der Unternehmen des Einzelhandels zur aktuellen Geschäftslage und zur Geschäftserwartung an.



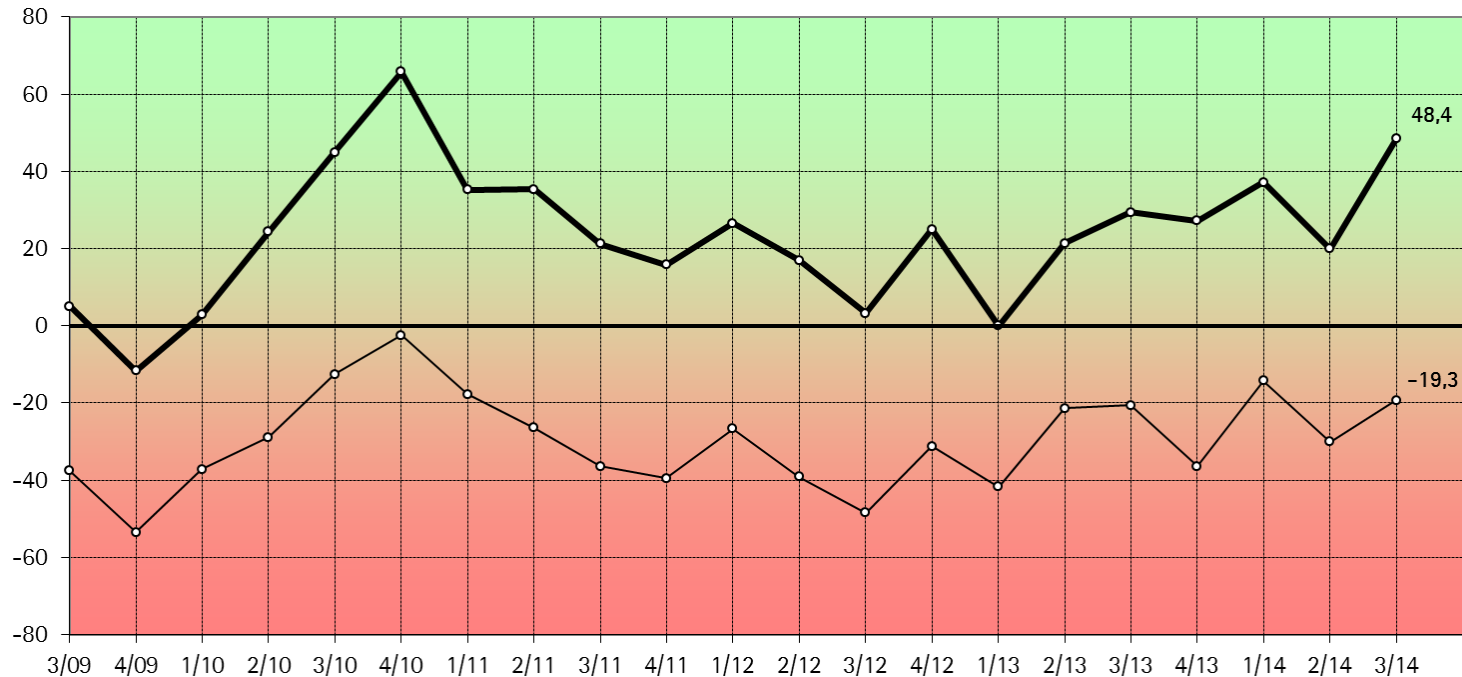
KAUFVERHALTEN DER KUNDEN IM EINZELHANDEL

3. QUARTAL 2014



KAUFVERHALTEN DER KUNDEN IM EINZELHANDEL

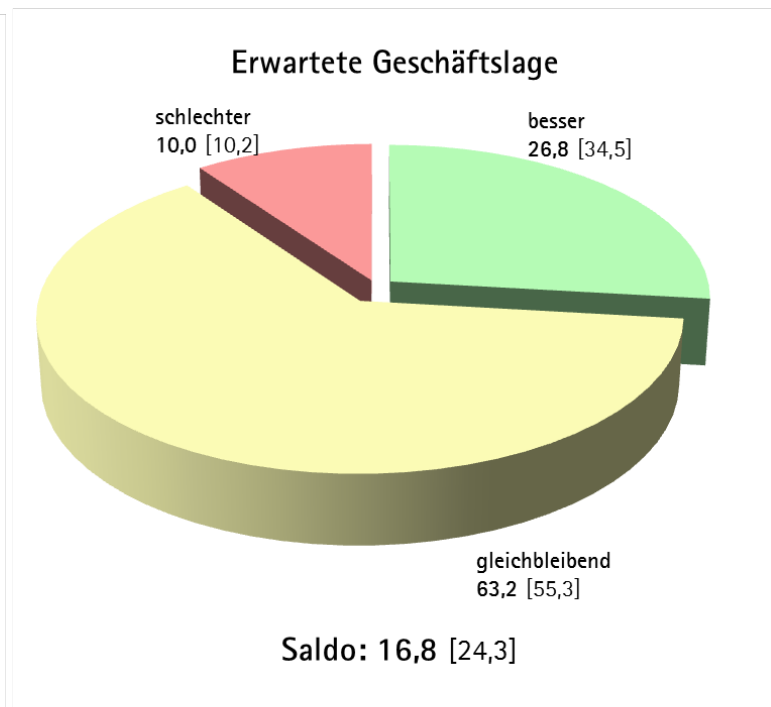
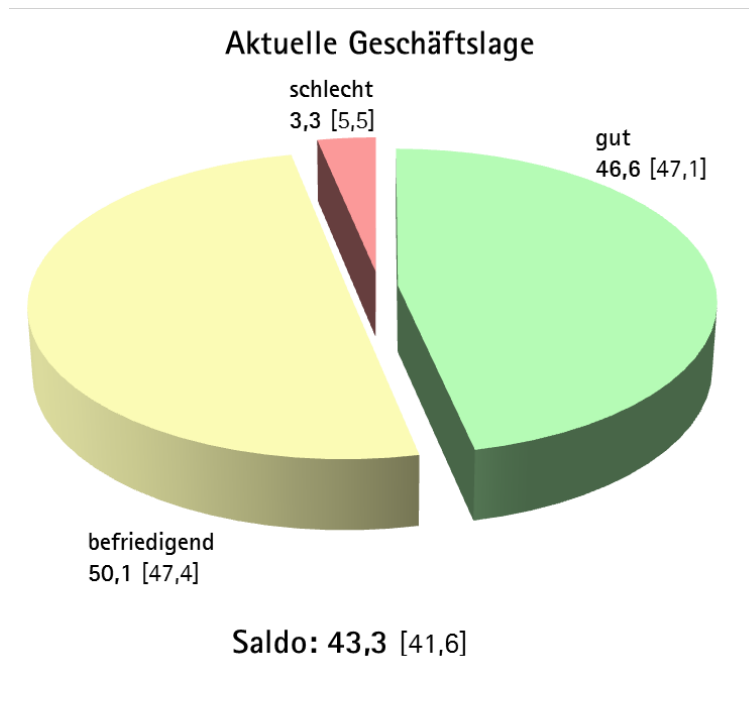
3/2009 – 3/2014



Die Linien geben die Salden der Prozentanteile der Urteile "kauffreudig" und "zurückhaltend" (|—○—) bzw. "kauffreudig"+"saisonüblich" und "zurückhaltend" (|—●—) zum Kaufverhalten der Kunden im Einzelhandel wieder.

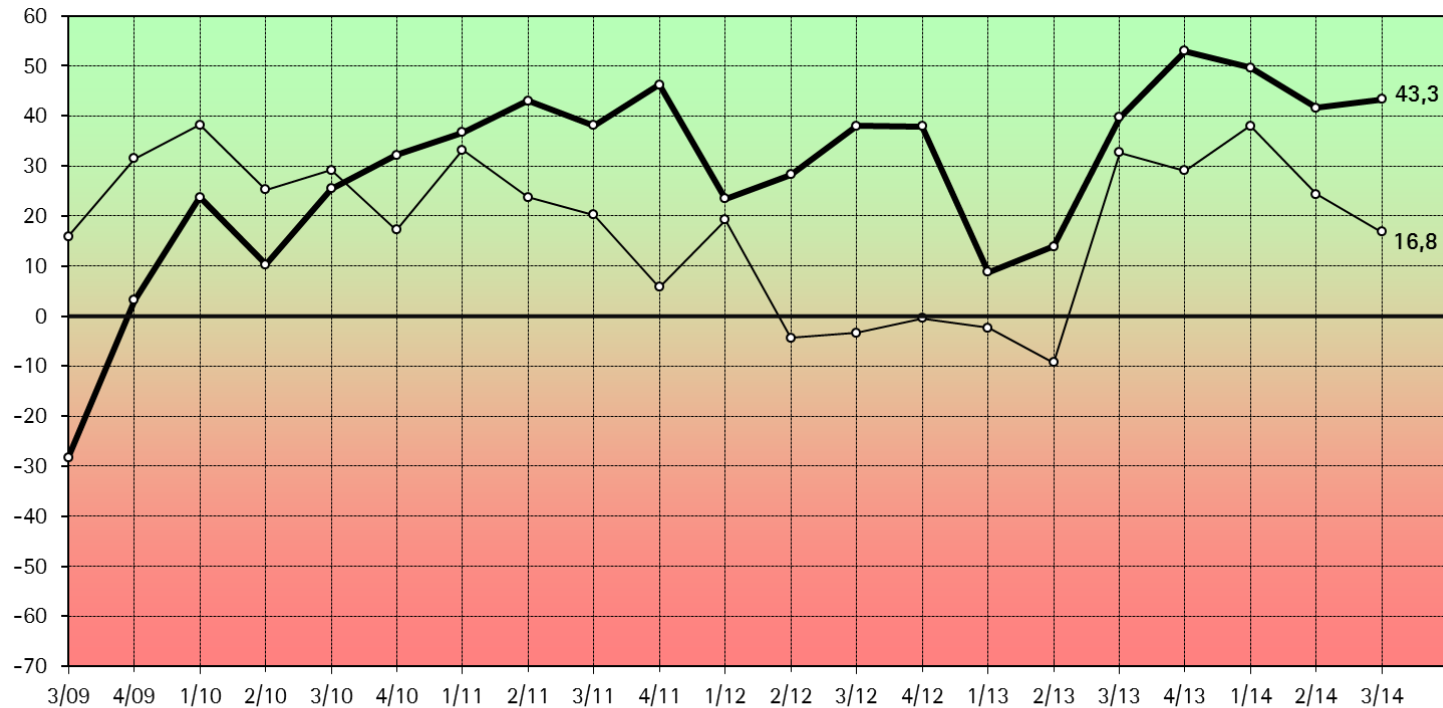
DIENSTLEISTUNGEN 3. QUARTAL 2014 [2. QUARTAL 2014]

IN PROZENT



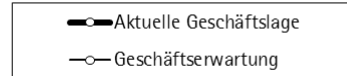
DIENSTLEISTUNGEN*

3/2009 – 3/2014

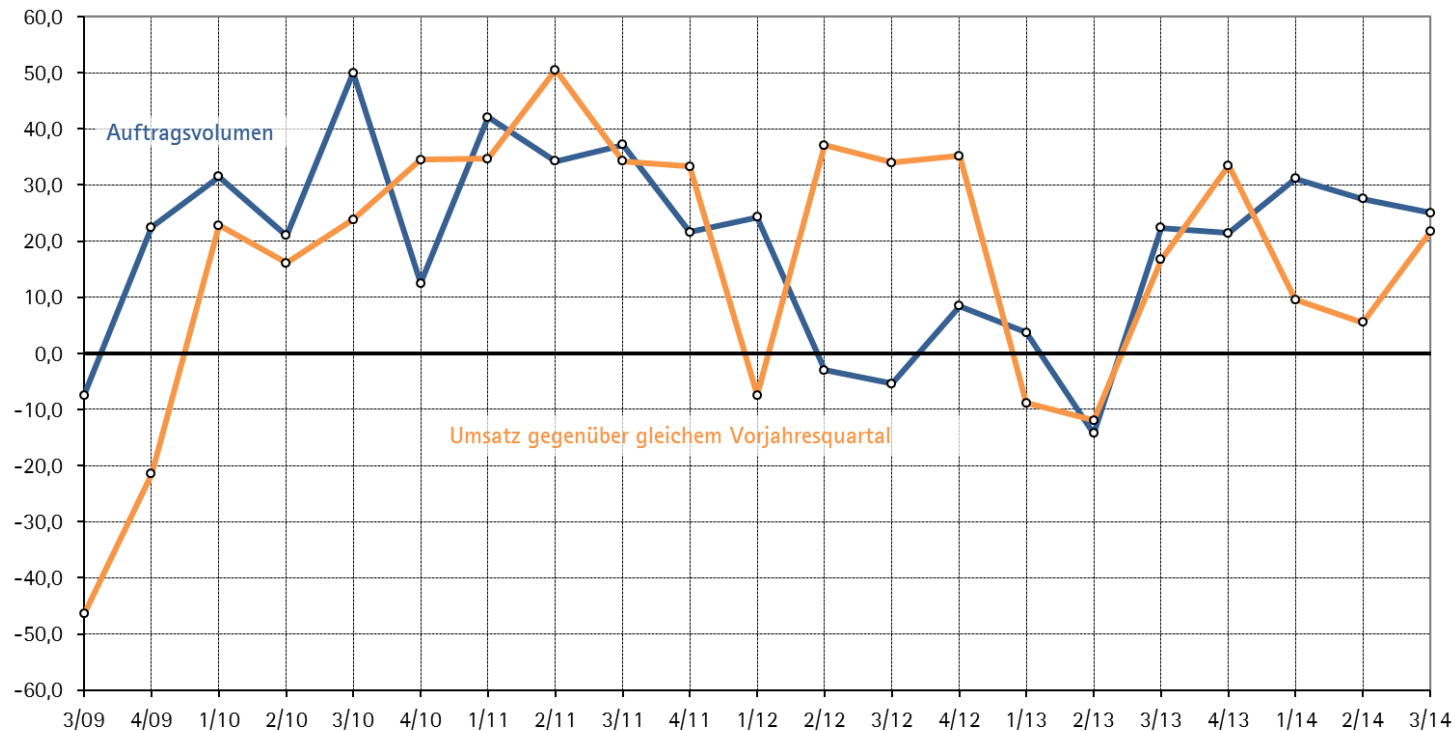


* Dienstleistungen ohne Kreditgewerbe und Hotel- und Gaststättengewerbe

Die Linien geben jeweils den Saldo der Prozentanteile positiver und negativer Urteile der Dienstleister zur aktuellen Geschäftslage und zur Geschäftserwartung an.



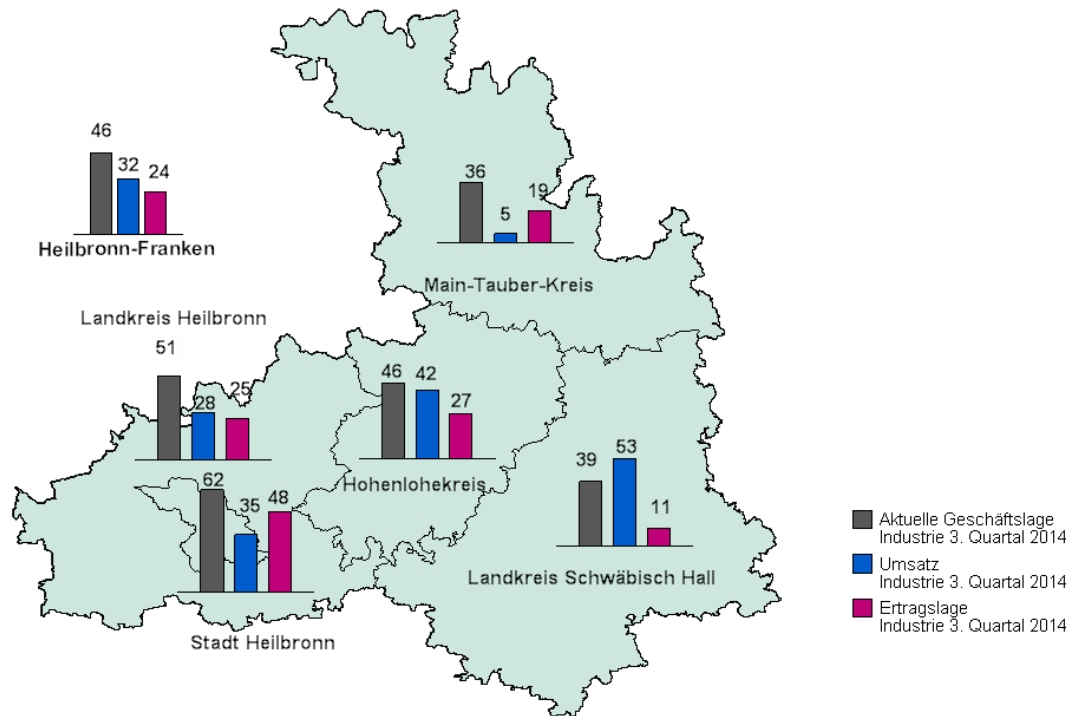
DIENSTLEISTUNGEN – AUFTRAGSVOLUMEN UND UMSATZ 3/2009 – 3/2014



Die Linien geben jeweils den Saldo der Prozentanteile positiver und negativer Urteile der Dienstleister zum Auftragsvolumen und zur Umsatzentwicklung gegenüber dem gleichen Vorjahresquartal an.

AKTUELLE GESCHÄFTSLAGE, UMSATZ, ERTRAGSLAGE DER INDUSTRIE IN DEN KREISEN DER REGION HEILBRONN-FRANKEN

(Saldo der Prozentanteile der positiven und negativen Urteile)



Quelle: Konjunkturumfrage der IHK Heilbronn-Franken 3. Quartal 2014

FAZIT

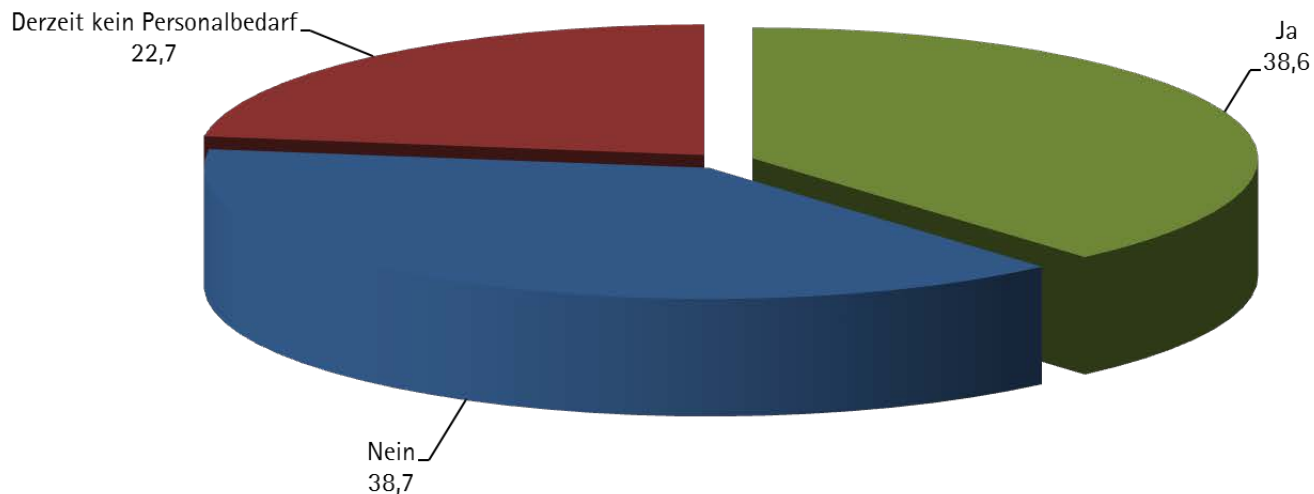
- Aktuelle Geschäftslage auf hohem Niveau verbessert.
- Weltwirtschaft entwickelt sich zögerlicher als erwartet / Privater Konsum stützt Konjunktur.
- Branchen: Industrie meldet zum dritten Mal in Folge Verbesserung/ Lageurteile im Baugewerbe und Großhandel auf hohem Niveau verschlechtert / Allzeithoch im Einzelhandel / Dienstleister stabil.
- Arbeitsmarktsituation weiter robust.
- Verunsicherung nimmt zu.

THEMEN

- Ergebnisse Gesamtkonjunktur
- Ergebnisse in den Branchen
- Fazit
- Zusatzfragen zum Thema „Fachkräfteengpässe“

KÖNNEN SIE OFFENE STELLEN NICHT BESETZEN, DA SIE PASSENDE FACHKRÄFTE / AUSBILDUNGSANFÄNGER NICHT FINDEN?

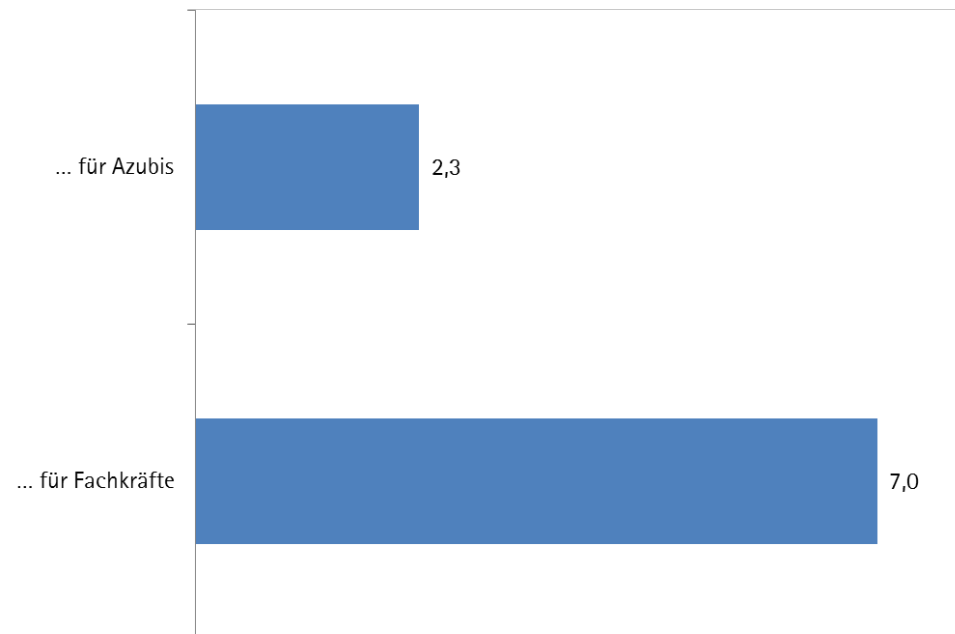
GESAMTERGEBNIS ALLER ANTWORTENDEN UNTERNEHMEN IM IHK-BEZIRK (ANGABEN IN %)



Quelle: IHK-Konjunkturumfrage 3. Quartal 2014

FALLS JA, WIEVIELE STELLEN?

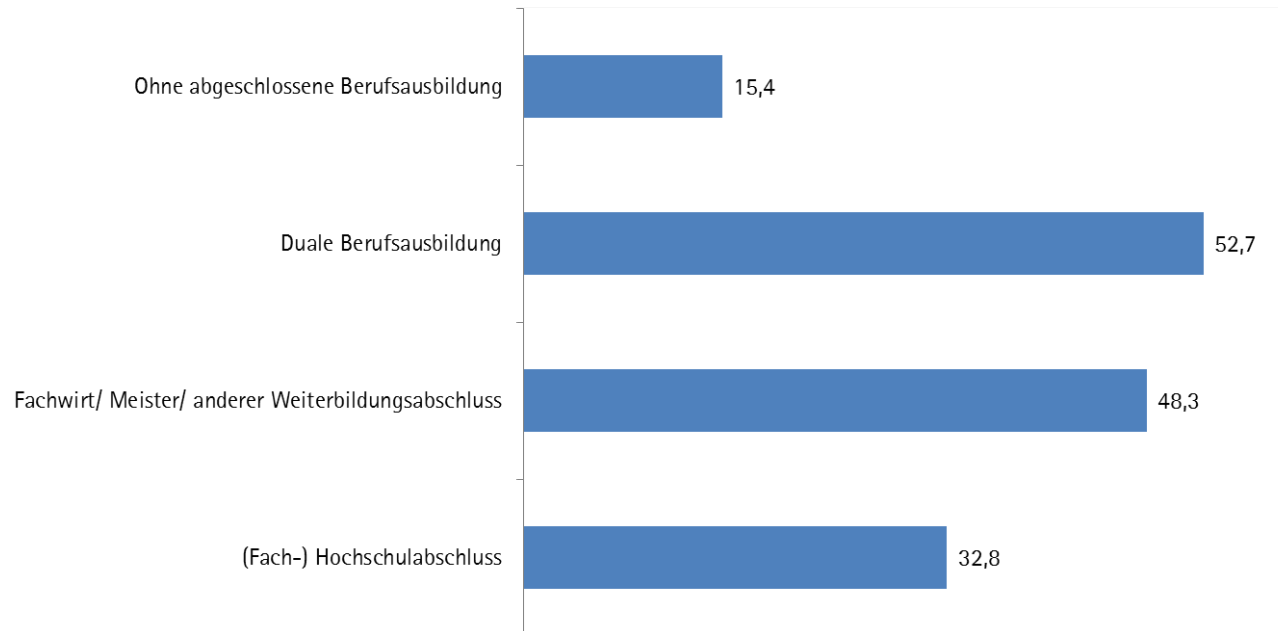
GESAMTERGEBNIS ALLER ANTWORTENDEN UNTERNEHMEN IM IHK-BEZIRK (ANGABEN ABSOLUT)



Quelle: IHK-Konjunkturumfrage 3. Quartal 2014

FALLS JA, BEI WELCHEN QUALIFIKATIONEN?

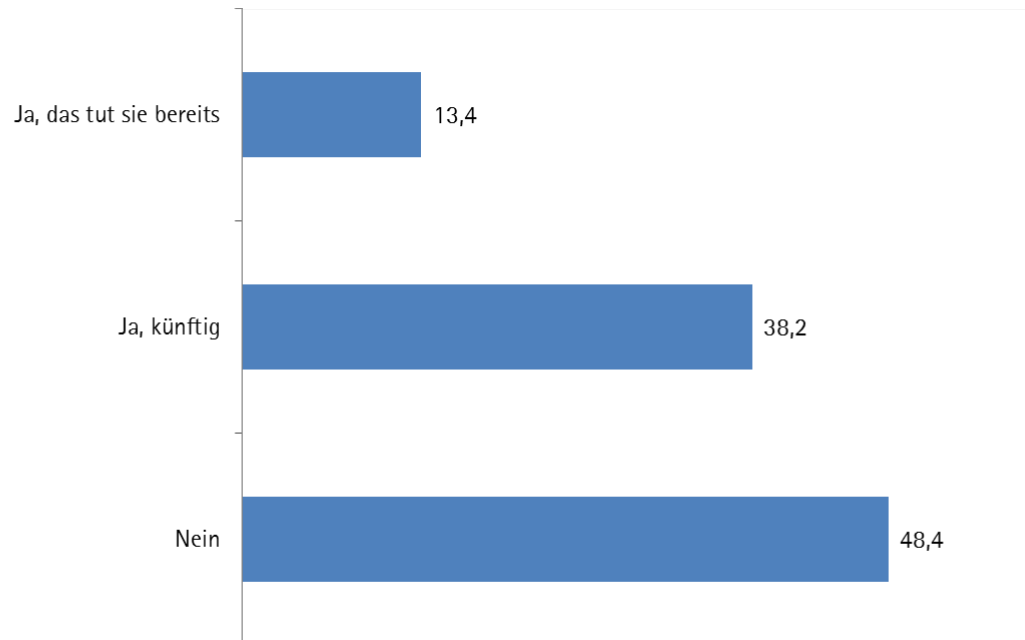
GESAMTERGEBNIS ALLER ANTWORTENDEN UNTERNEHMEN IM IHK-BEZIRK (ANGABEN IN %, MEHRFACHANTWORTEN MÖGLICH)



Quelle: IHK-Konjunkturumfrage 3. Quartal 2014

WIRD SICH IN IHREM UNTERNEHMEN DIE RENTE MIT 63 NEGATIV AUF DIE FACHKRÄFTEVERFÜGBARKEIT AUSWIRKEN?

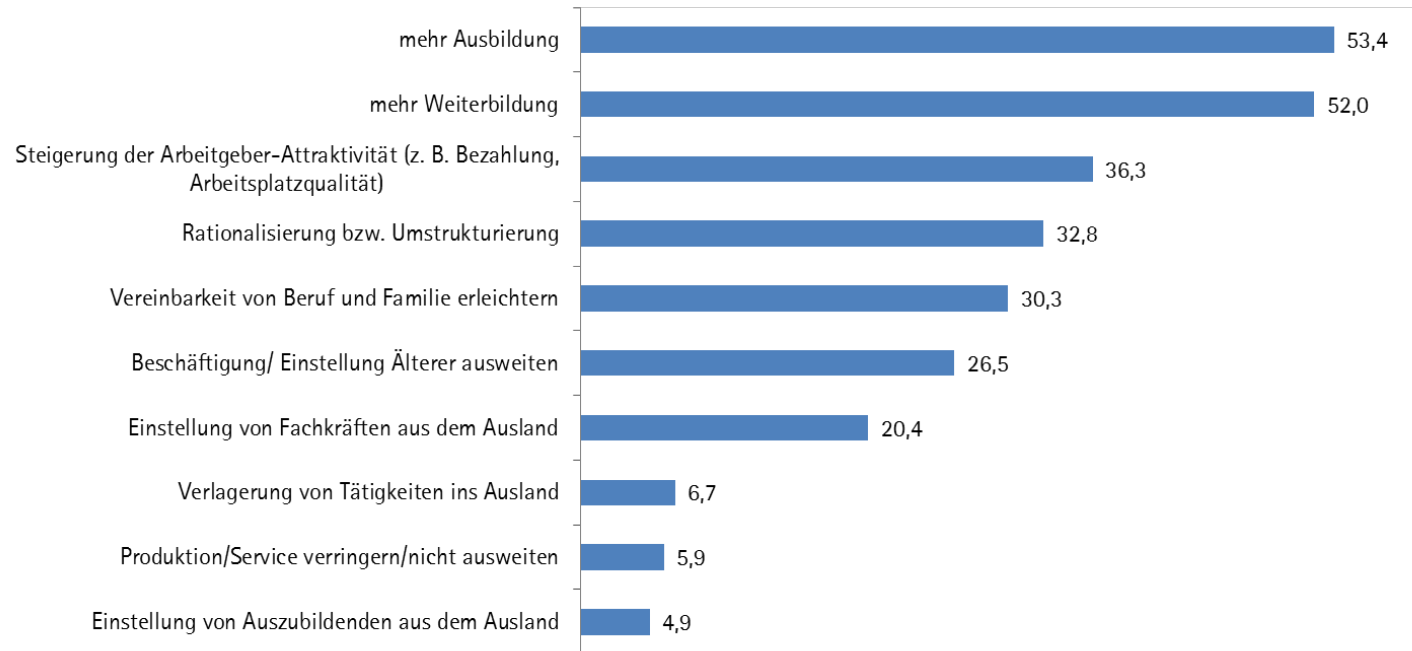
GESAMTERGEBNIS ALLER ANTWORTENDEN UNTERNEHMEN IM IHK-BEZIRK (ANGABEN IN %)



Quelle: IHK-Konjunkturumfrage 3. Quartal 2014

WIE WOLLEN SIE ZUKÜNFTIG AUF FACHKRÄFTEENGPÄSSE REAGIEREN?

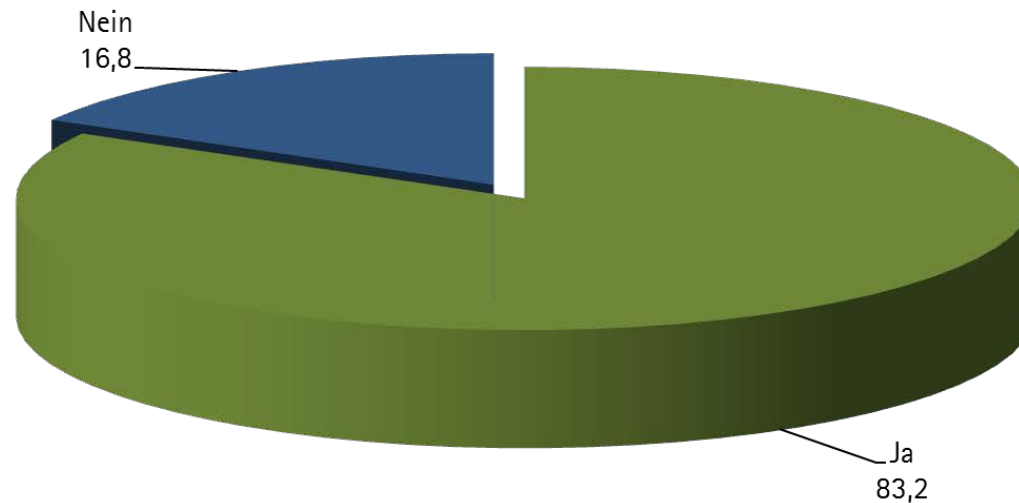
GESAMTERGEBNIS ALLER ANTWORTENDEN UNTERNEHMEN IM IHK-BEZIRK (ANGABEN IN %, MEHRFACHANTWORTEN MÖGLICH)



Quelle: IHK-Konjunkturumfrage 3. Quartal 2014

KÖNNEN SIE SICH VORSTELLEN, FACHKRÄFTE ÜBER DAS GESETZL. RENTENEINTRITTSALTER HINAUS ZU BESCHÄFTIGEN (FLEXI-RENTE)?

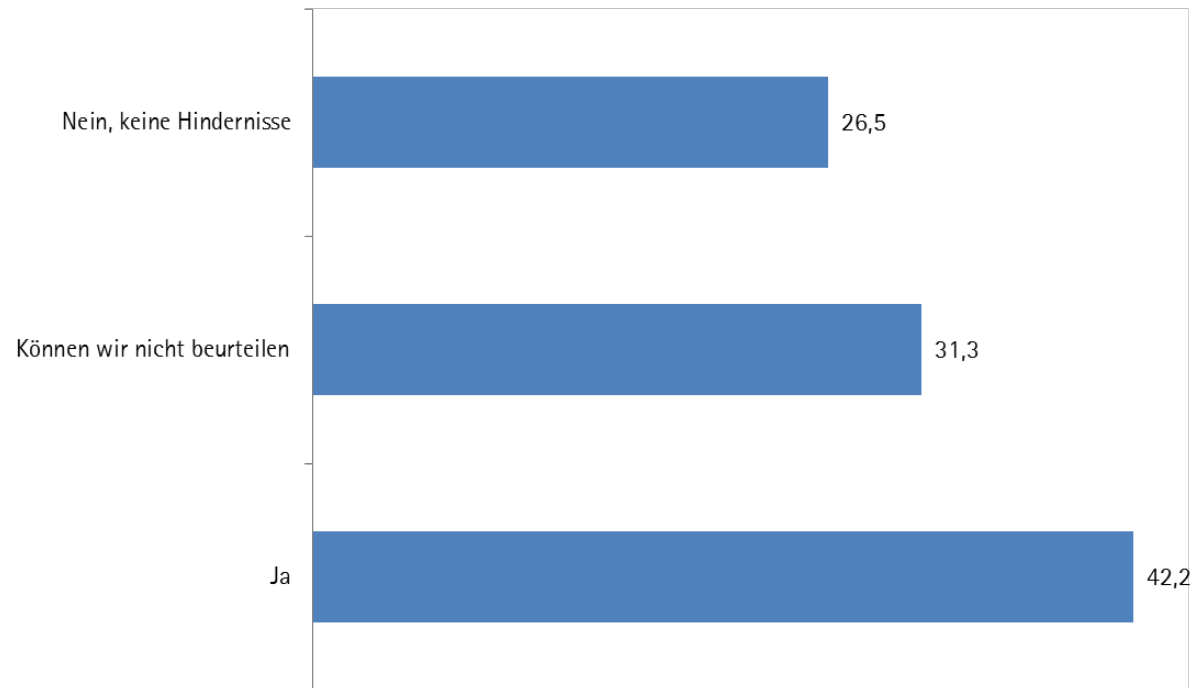
GESAMTERGEBNIS ALLER ANTWORTENDEN UNTERNEHMEN IM IHK-BEZIRK (ANGABEN IN %)



Quelle: IHK-Konjunkturumfrage 3. Quartal 2014

SEHEN SIE HINDERNISSE, FACHKRÄFTE AUS DEM AUSLAND EINZUSTELLEN (AUCH WENN SIE BISHER KEINE EINGESTELLT HABEN)?

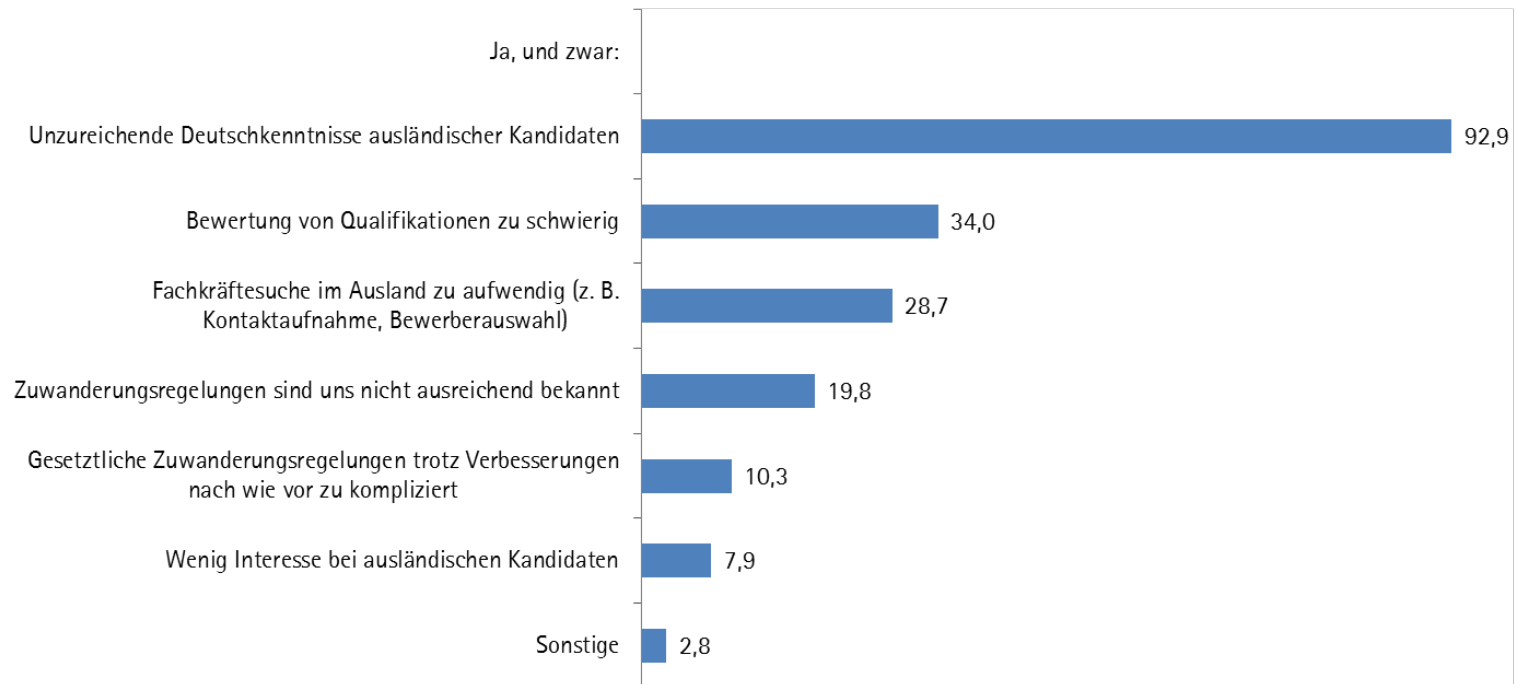
GESAMTERGEBNIS ALLER ANTWORTENDEN UNTERNEHMEN IM IHK-BEZIRK (ANGABEN IN %)



Quelle: IHK-Konjunkturumfrage 3. Quartal 2014

SEHEN SIE HINDERNISSE, FACHKRÄFTE AUS DEM AUSLAND EINZUSTELLEN (AUCH WENN SIE BISHER KEINE EINGESTELLT HABEN)?

ERGEBNIS ALLER ANTW. UNTERNEHMEN IM IHK-BEZIRK (IN %, BEZOGEN AUF JA-ANTWORTEN, MEHRFACHANTWORTEN MÖGLICH)



Quelle: IHK-Konjunkturumfrage 3. Quartal 2014

VIELEN DANK!



Industrie- und Handelskammer
Heilbronn-Franken