






Prüflisten  
Wartungspläne  
Inspektionen

-  **Datenschutzkonform**
-  **Browserbasiert**
-  **Appfähig**

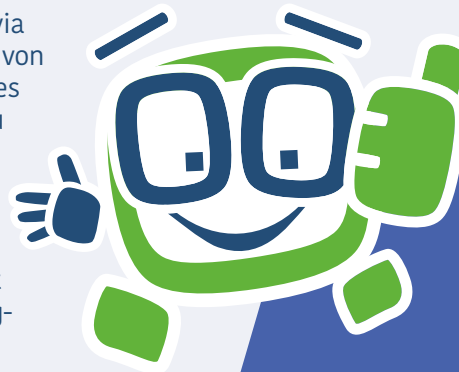


**Zur Erfassung und Ver-  
folgung von prüfpflichti-  
gen Arbeitsmitteln und  
Geräten werden oft noch  
endlose Exceldateien,  
Access-Datenbanken  
oder komplexe Instand-  
haltungssysteme wie  
z. B. von SAP genutzt.**

Nutze unsere App zur mobilen Protokollierung  
fälliger Wartungen! Dokumentiere Deine Prüfungen,  
Checklisten & Co direkt an Ort und Stelle - mit dem  
sam® EHS-Manager in Deiner Hosentasche!

Da die Dokumentation der erfolgten Prüfung mit  
Laptop vor Ort sehr umständlich ist, existiert eine  
mobile, elektronische Datenerfassungs-Option via  
sam®-App.

Genial einfach zu bedienen - via  
QR-Code Scan. Per Scan von  
selbst generierten QR-Codes  
dokumentierst und prüfst Du  
unmittelbar den Zustand vor  
Ort. Eine manuelle, umständ-  
liche Übertragung der Daten  
via Papierzettel in Excel ent-  
fällt. Eine Verknüpfung mit  
„iBeacons“ ist ebenfalls mög-  
lich.



## Vorteile:

-  Mobile Datenerfassung via sam® EHS-Manager
-  Hinterlegung von individuellen Checklisten je Prüfungsart
-  Beliebig viele Kategorien und Prüfungsobjekte
-  Detailliertes Berechtigungskonzept
-  Reports, Exports und Auswertungen auf Knopfdruck
-  QR-Code und iBeacon zur eindeutigen Identifikation
-  Einfache Integration in sam®-Gefährdungsbeurteilung
-  Automatische Erinnerungen

## Ideale Ergänzungen:

-  sam® EHS-Basissystem
-  Gefahrstoffmanagement
-  Compliancemanagement



Mehr als  
3 Millionen  
Anwender

Seit 2008 entwickelt  
und vertreibt unser  
über 100-köpfiges  
Expertenteam die  
browserbasierte  
EHS-Software sam®

+49 5971 - 793 70 20  
secova GmbH & Co. KG  
Max-Born-Straße 4  
D-48431 Rheine

[www.secova.de](http://www.secova.de)  
[info@secova.de](mailto:info@secova.de)  
[www.sam-ehs-manager.com](http://www.sam-ehs-manager.com)  
[www.sam-vr.com](http://www.sam-vr.com)

## sam® Funktionsmodule im Überblick:



### EHS-Basissystem

- Unterweisung
- Schulung
- Qualifikation



### Dashboard

- Safety Avatar
- Sicherheitsstatus
- Offene Aufgaben



### Gefährdungsbeurteilung

- Maßnahmenvorschläge
- Risikomanagement
- Freigabewesen



### Vorfallmanagement

- Elektronisches Verbandsbuch
- Unfallerfassung
- Beinaheunfälle



### Qualifikationsmatrix

- Personalplanung
- Ist-/Soll Delta Analyse
- Qualifikationsmanagement



### Compliancemanagement

- Rechtsdatenbank
- Genehmigungen
- Maßnahmenmanagement



### Gesundheitsmanagement

- Vorsorgekartei
- ArbMed
- Vorsorgeplanung



### sam® Voting App

- Interaktive Wirksamkeitskontrollen
- Meinungsbefragungen
- Ad hoc Umfragen



### sam® EHS-Manager

- Mobile App  
für iOS & Android



### Cockpit

- Führungskräfte Cockpit
- Compliance Assistant
- Auswertungen & KPI's



### Gatekeeper

- Zugangskontrolle
- Freigabe von Fremdfirmen
- Evakuierungsliste



### PSA-Manager

- PSA Vorschläge
- PSA Matrix
- UVEX Expertencheck



### Fremdfirmenmanagement

- Besuchervoranmeldung
- Schulungen von Externen
- Besucherausweise



### Gefahrstoffmanagement

- EMKG, REACH, SDB
- Betriebsanweisungen



### Ideenmanagement

- Vorschlagswesen
- KVP



### Dokumentenmanagement

- Revisionssichere Ablage
- Freigabewesen & Co.



### Umfragenmanagement

- Mitarbeitendenbefragungen
- Feedbackschleifen
- Auditmanagement



### sam®-VR (Virtual Reality)

- Einzigartiger Wissenstransfer
- Erlebbares Know-How
- Aus-/Weiterbildung