

WIRTSCHAFTLICHE LAGE IM 2. QUARTAL 2016

Ergebnisse der aktuellen Konjunkturumfrage
der IHK Heilbronn-Franken

Wir fördern Wirtschaft

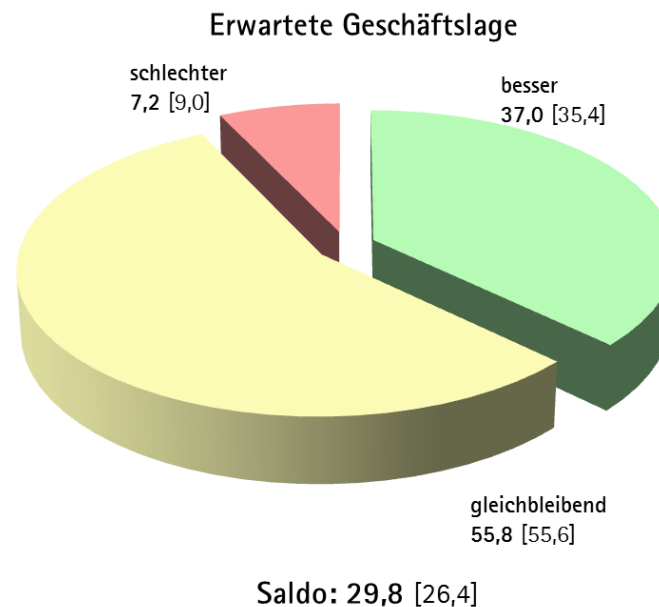
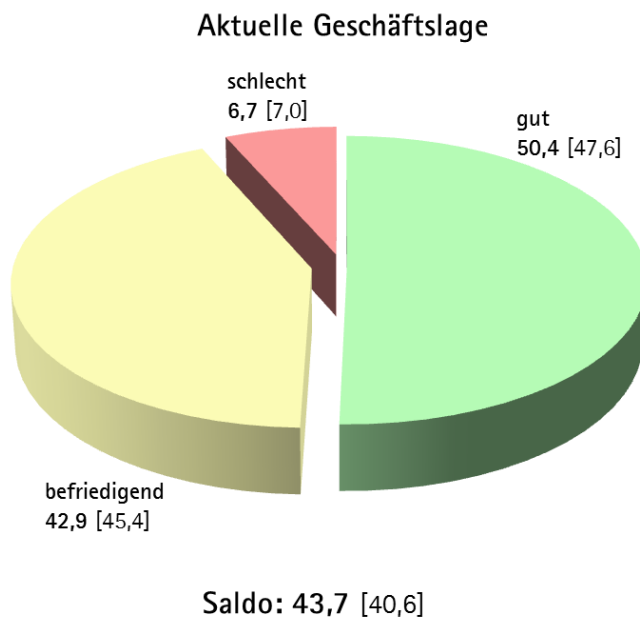


Industrie- und Handelskammer
Heilbronn-Franken

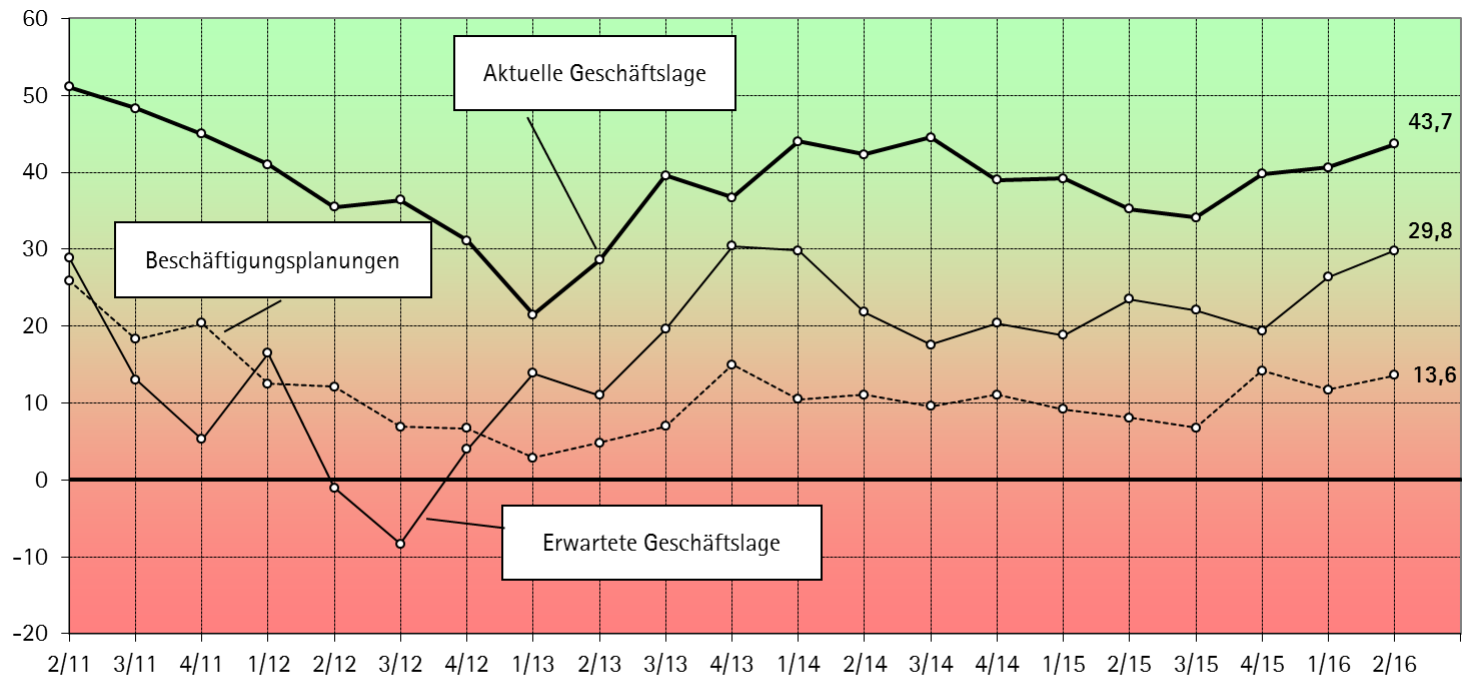
THEMEN

1. Ergebnisse Gesamtkonjunktur
2. Ergebnisse in den Branchen
3. Fazit

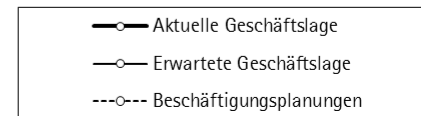
GESAMTERGEBNIS KONJUNKTURUMFRAGE 2. QUARTAL 2016 [1. QUARTAL 2016] IN PROZENT



GESCHÄFTSLAGE/GESCHÄFTSERWARTUNG GESAMTKONJUNKTUR 2/2011 – 2/2016

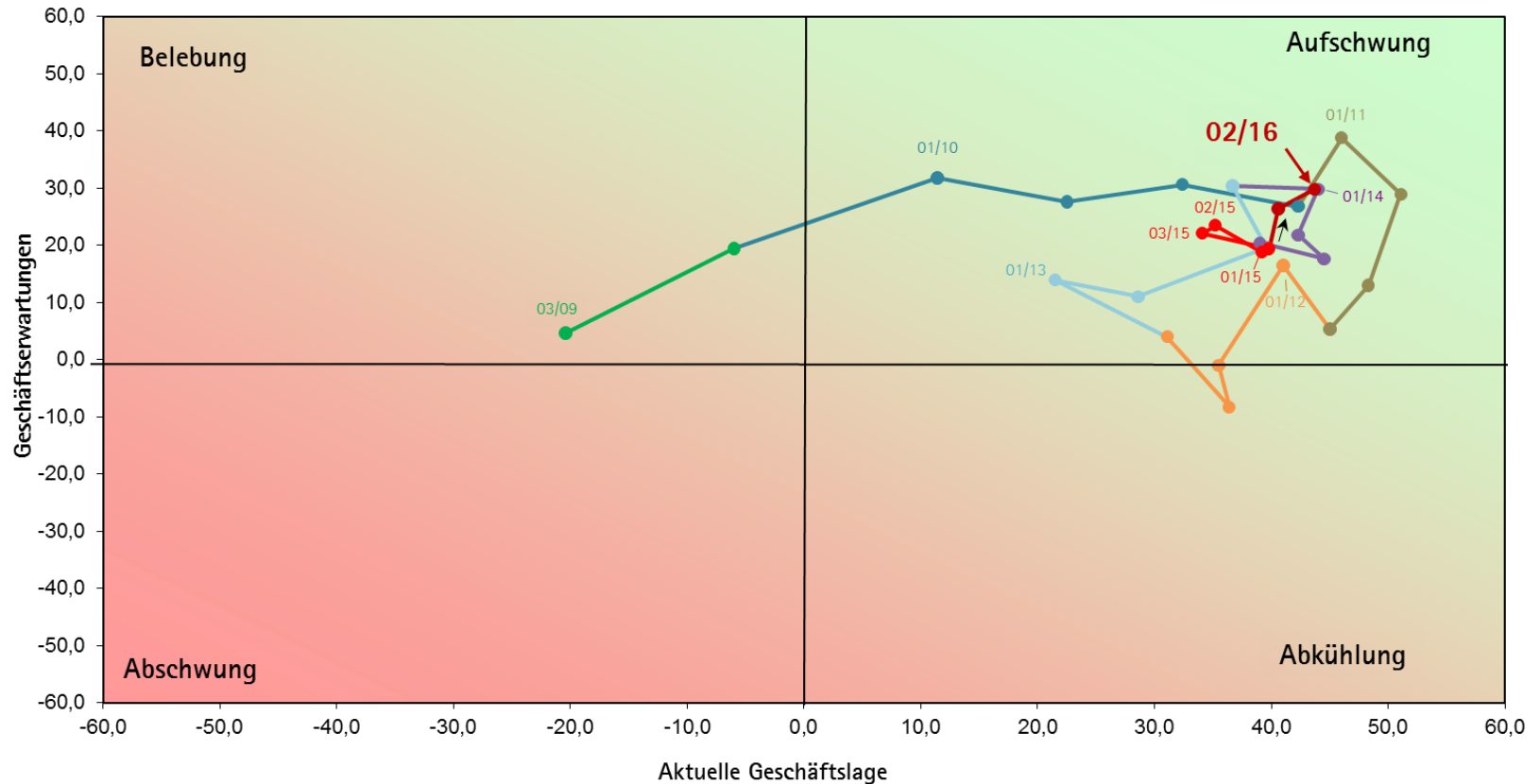


Die Linien geben jeweils den Saldo der Prozentanteile positiver und negativer Urteile der Unternehmen aller Branchen zur aktuellen Geschäftslage sowie zur erwarteten Geschäfts- bzw. Beschäftigungslage an.

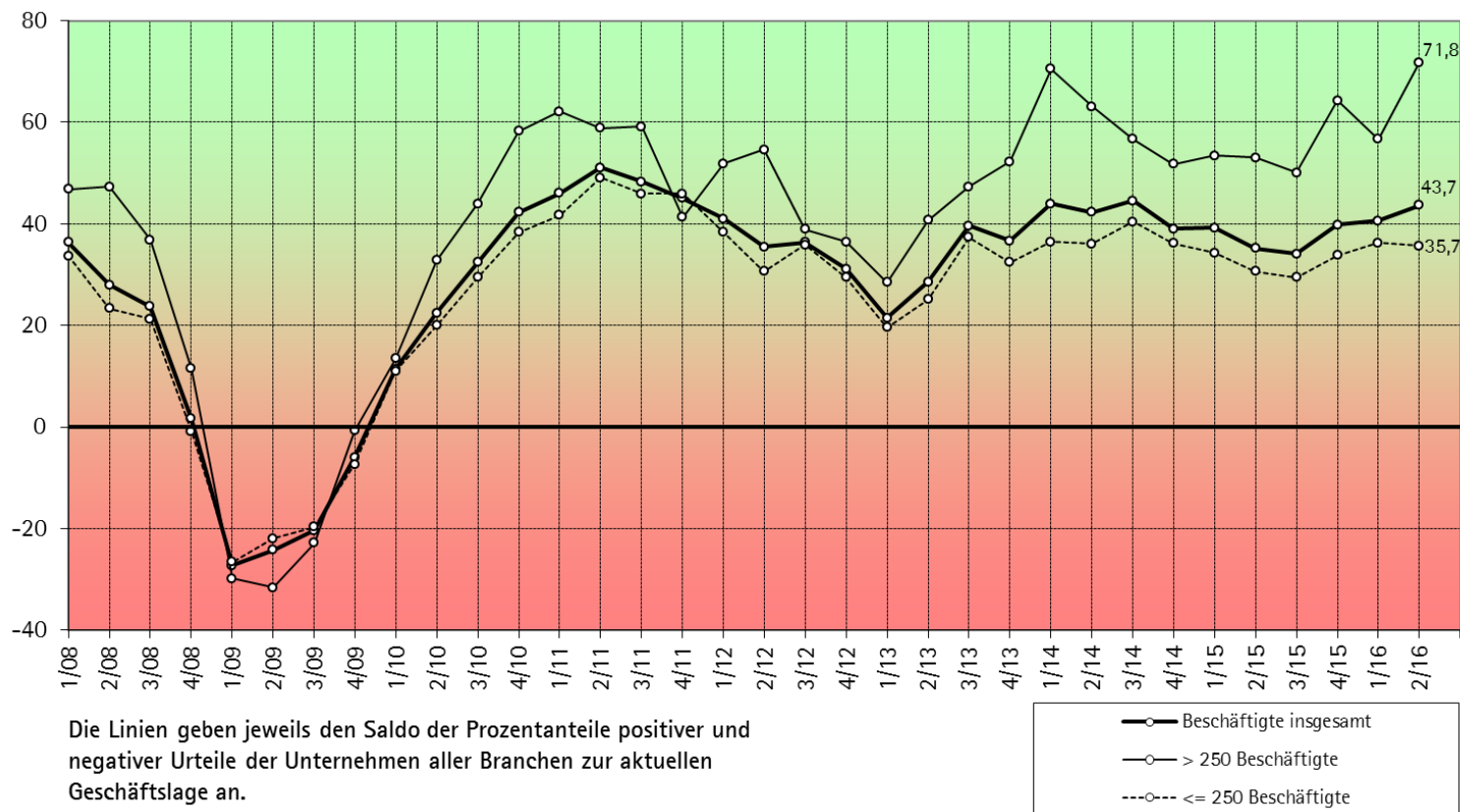


IHK-KONJUNKTURUHR

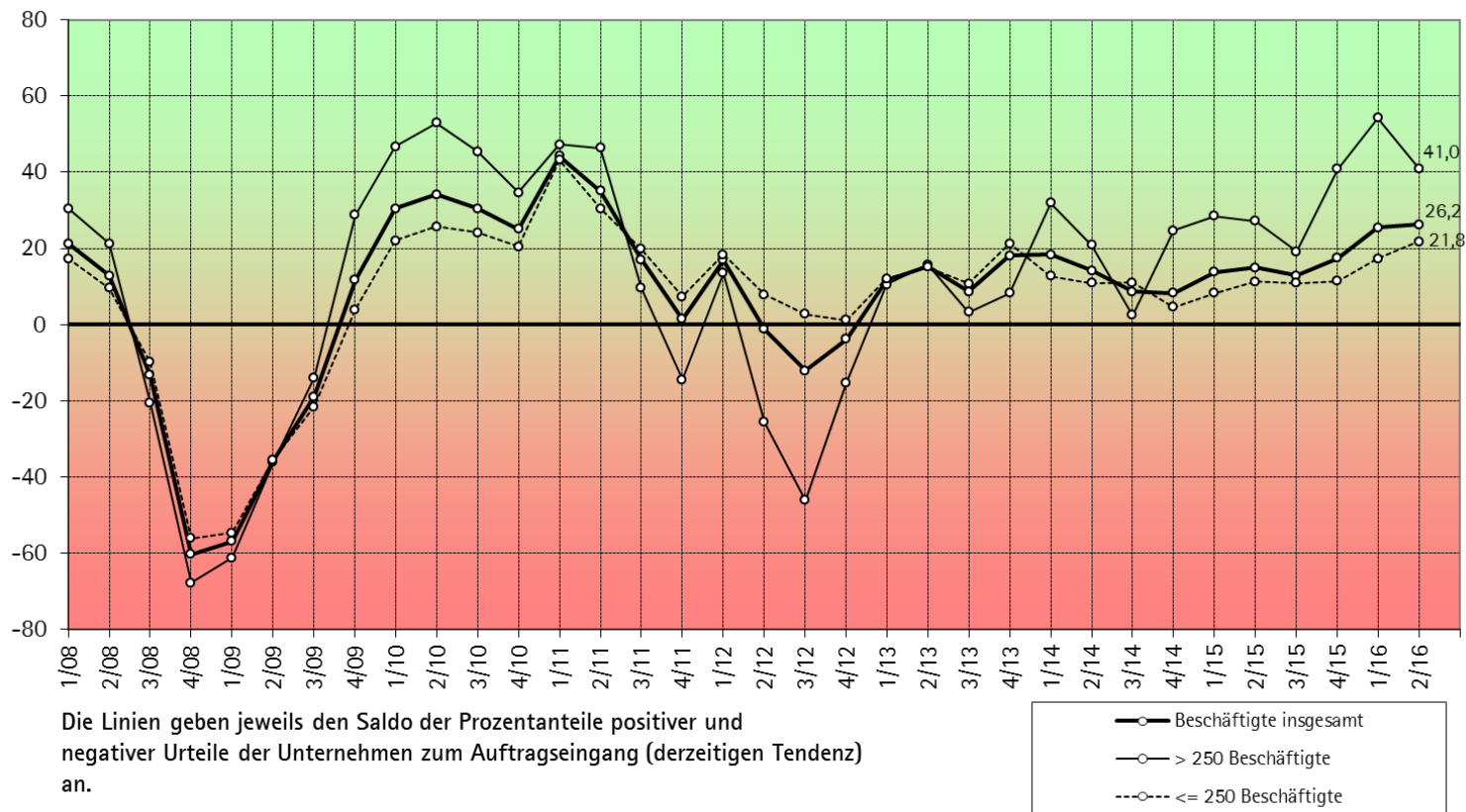
GESCHÄFTSLAGE UND -ERWARTUNGEN DER UNTERNEHMEN



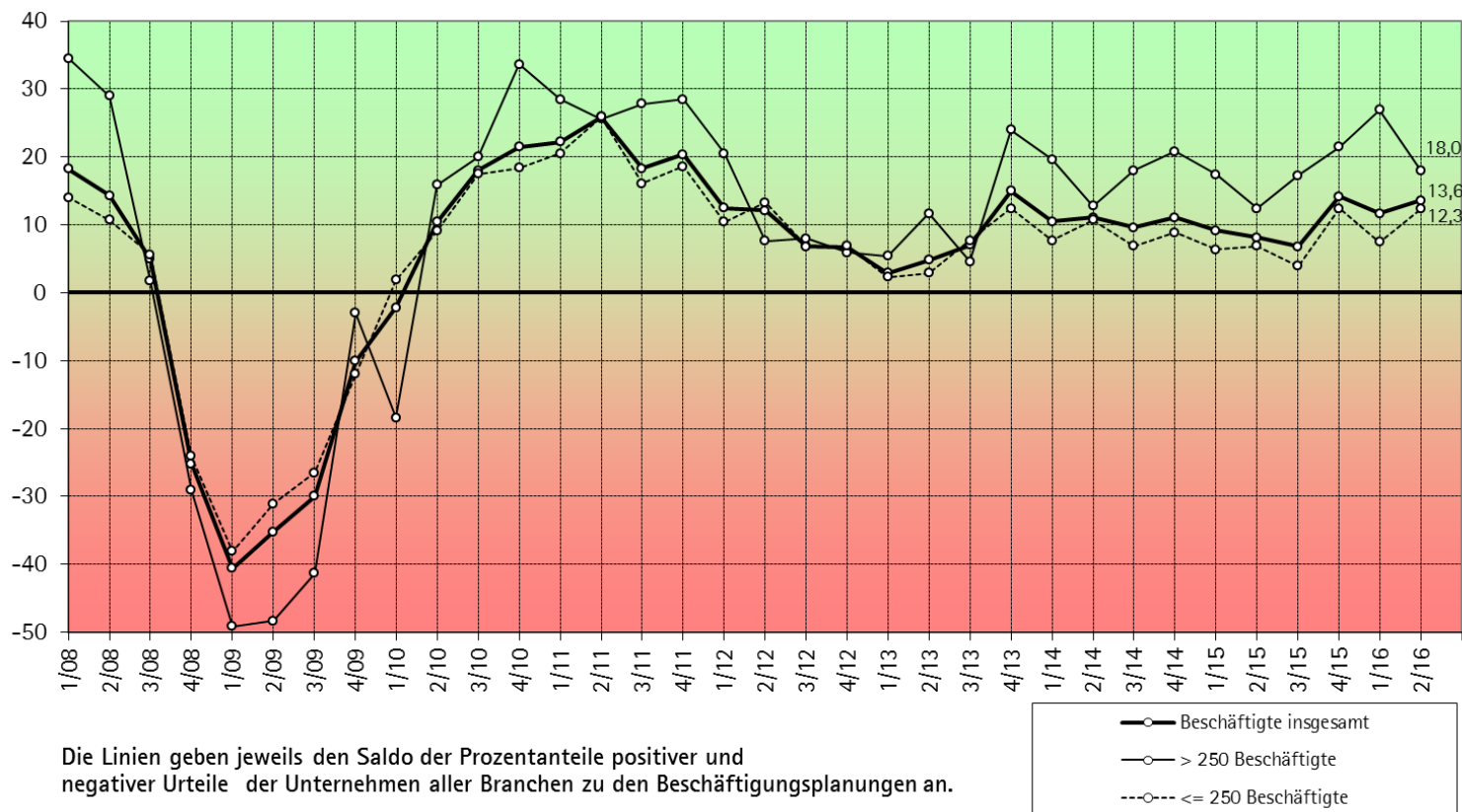
GESAMTKONJUNKTUR – GESCHÄFTSLAGE NACH BESCHÄFTIGTENGROßENKLASSEN 1/2008 – 2/2016



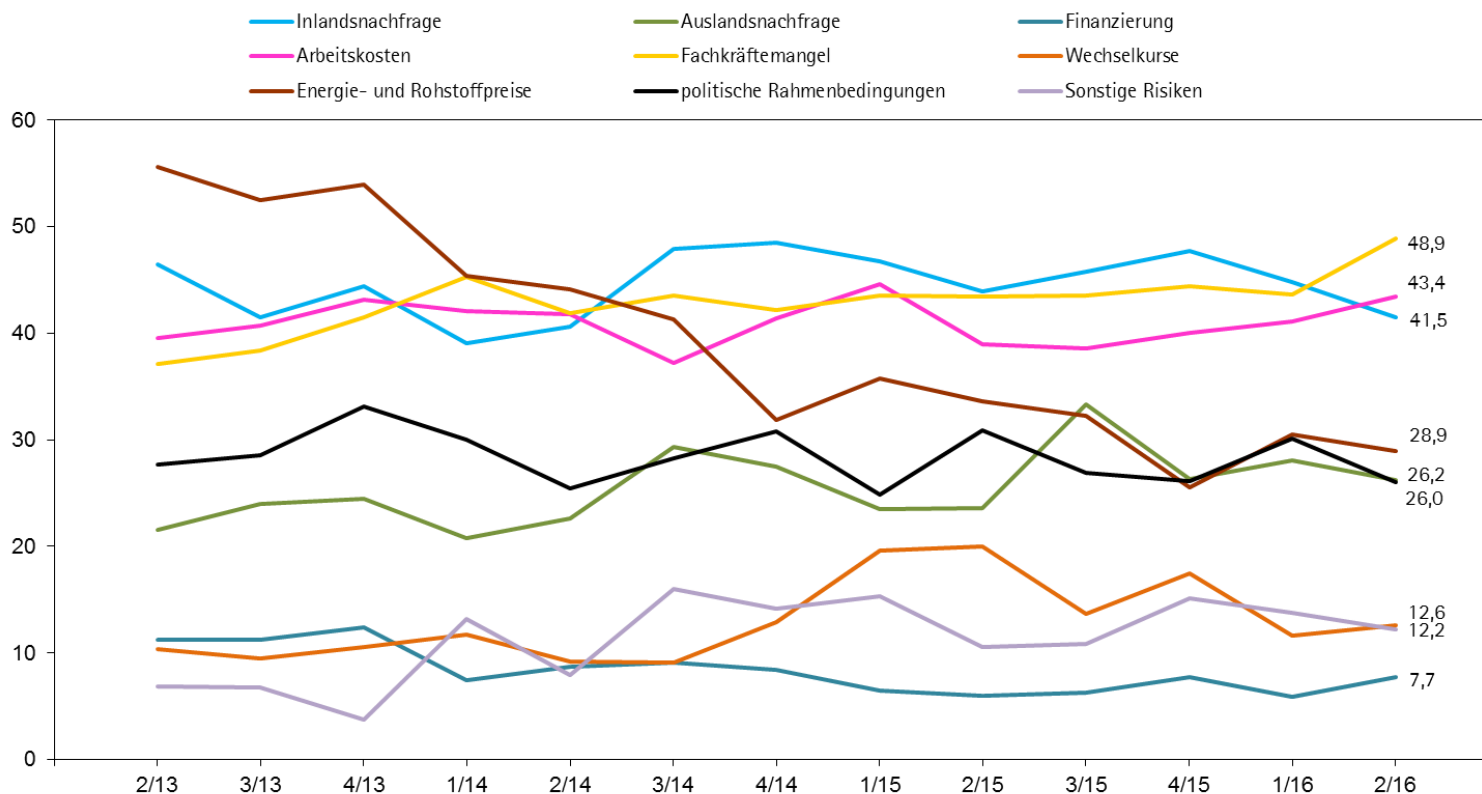
GESAMTKONJUNKTUR – AUFTRAGSEINGANG NACH BESCHÄFTIGTENGROßENKLASSEN 1/2008 – 2/2016



GESAMTKONJUNKTUR – BESCHÄFTIGUNGSPLANUNGEN NACH BESCHÄFTIGTENGROßENKLASSEN 1/2008 – 2/2016



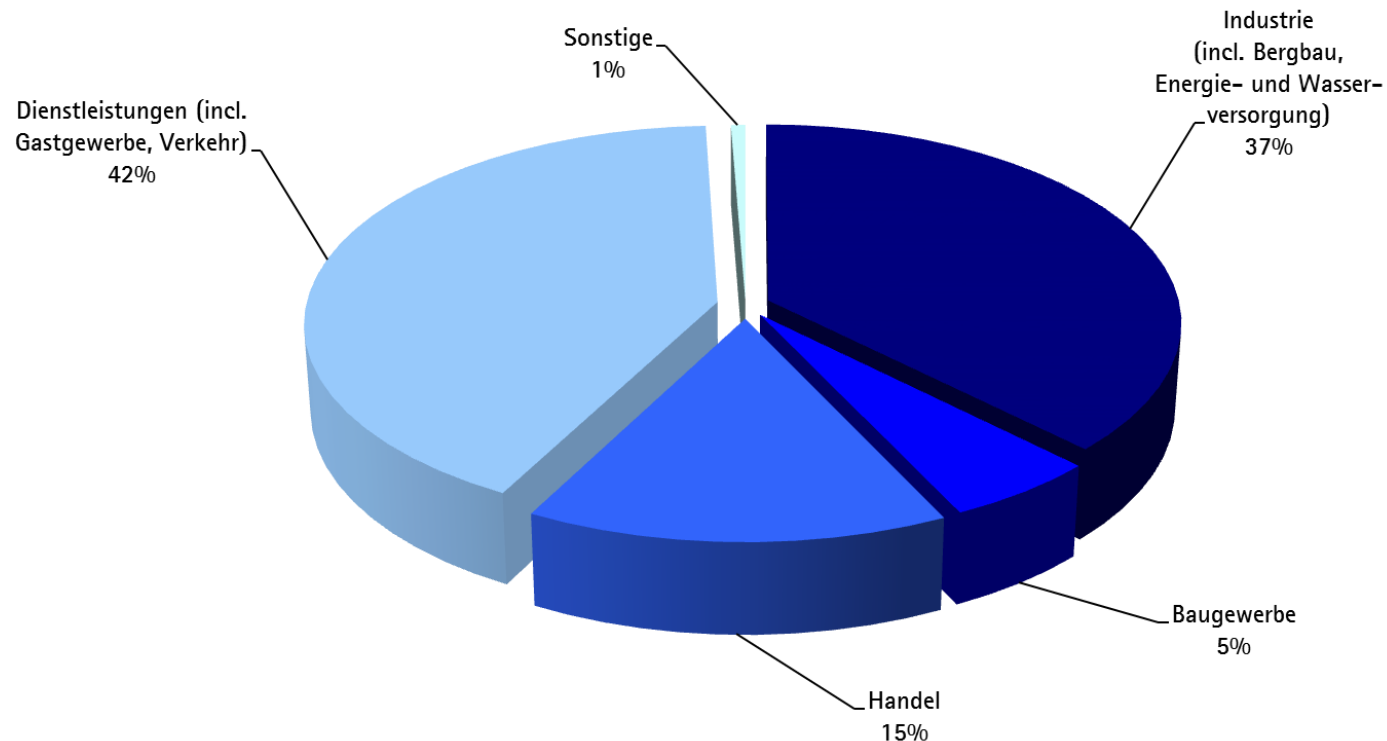
GRÖSSTE RISIKEN BEI DER WIRTSCHAFTLICHEN ENTWICKLUNG IN DEN KOMMENDEN ZWÖLF MONATEN (IN %)



THEMEN

1. Ergebnisse Gesamtkonjunktur
2. Ergebnisse in den Branchen
3. Fazit

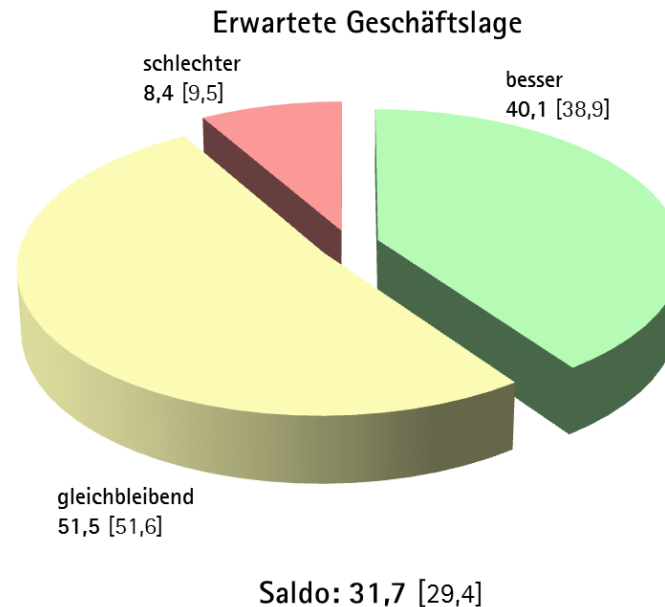
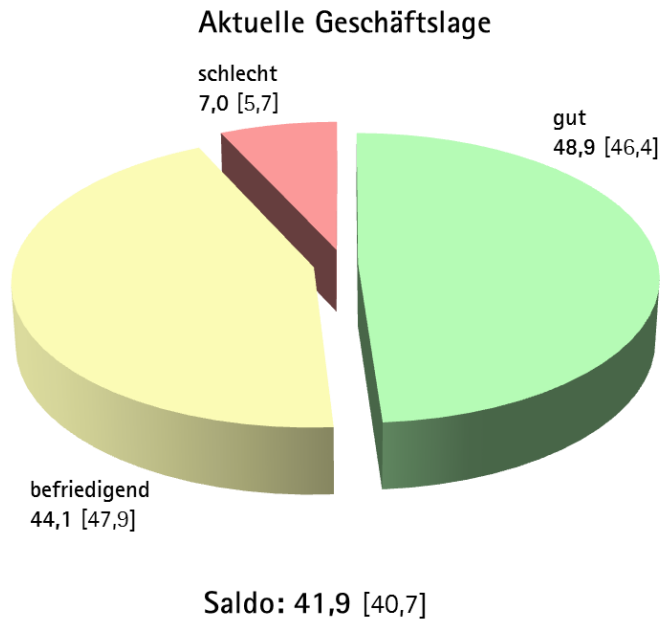
ANTEILE DER BRANCHEN IN DER REGION HEILBRONN-FRANKEN IN BEZUG AUF SOZIALVERSICHERUNGSPFLICHTIG BESCHÄFTIGTE



Quelle: Statistisches Landesamt Baden-Württemberg, Stichtag 30. Juni 2015

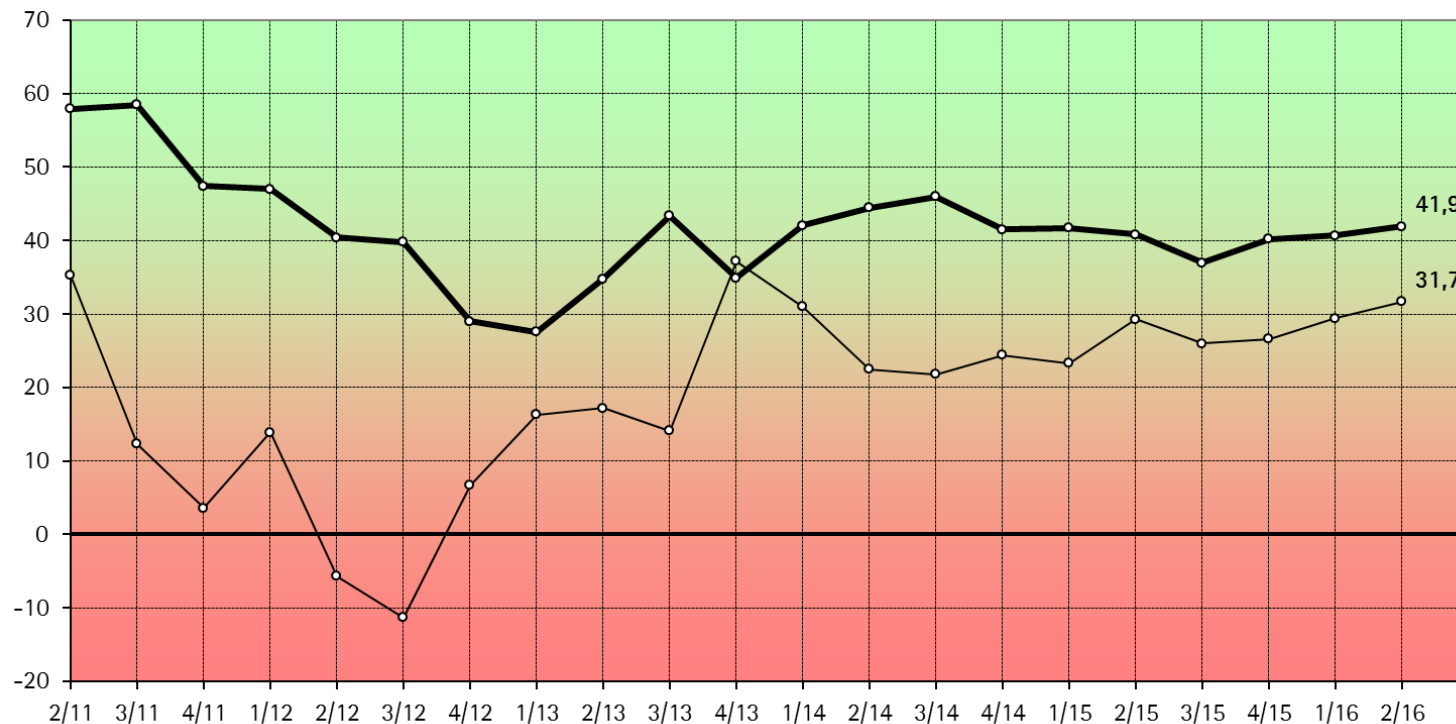
INDUSTRIE 2. QUARTAL 2016 [1. QUARTAL 2016]

IN PROZENT



INDUSTRIE – ALLE BRANCHEN

2/2011 – 2/2016

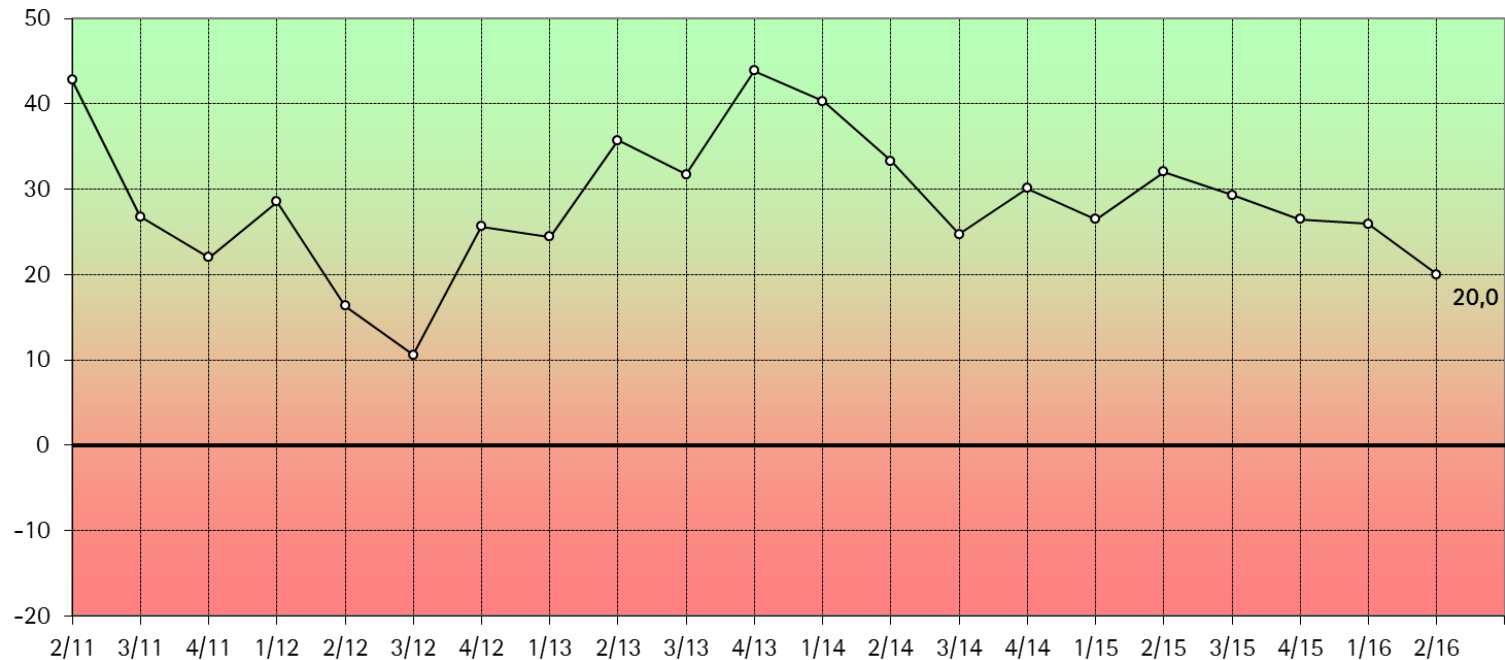


Die Linien geben jeweils den Saldo der Prozentanteile positiver und negativer Urteile der Unternehmen der Industrie zur aktuellen Geschäftslage und zur Geschäftserwartung an.

—●— Aktuelle Geschäftslage
—○— Geschäftserwartung

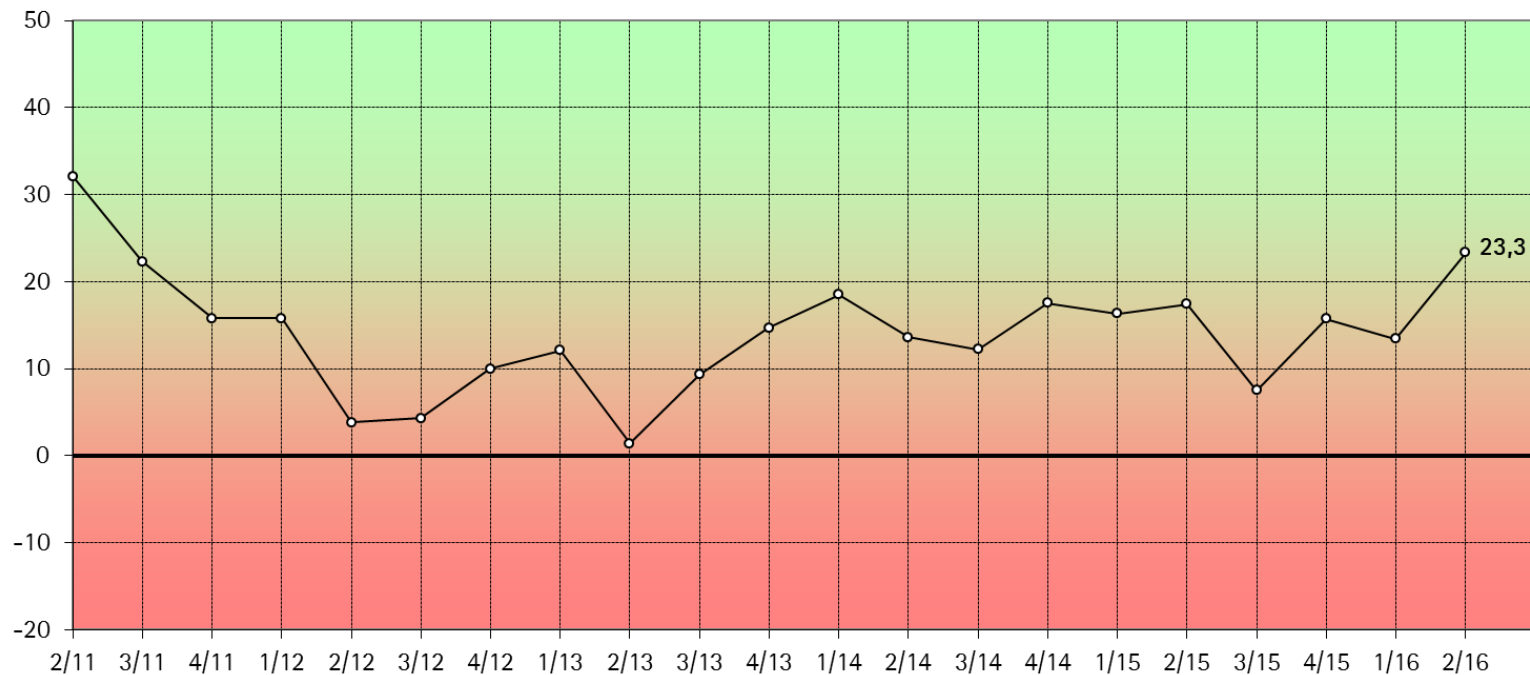
EXPORTERWARTUNGEN DER INDUSTRIE

2/2011 – 2/2016



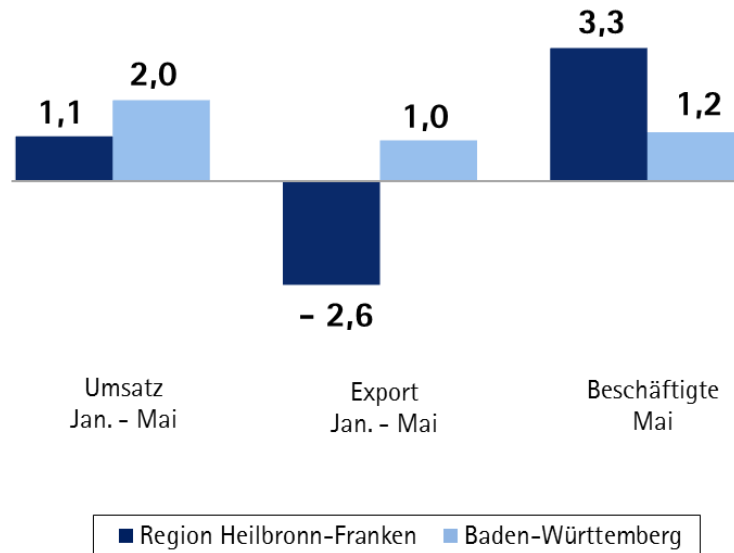
Die Linie gibt den Saldo der Prozentanteile positiver und negativer Urteile der Industrieunternehmen zu den Exporterwartungen für die nächsten zwölf Monate an.

ERWARTETE INLANDSINVESTITIONEN DER INDUSTRIE 2/2011 – 2/2016



Die Linie gibt den Saldo der Prozentanteile positiver und negativer Urteile der Industrieunternehmen zu den erwarteten Investitionen im Inland in den nächsten zwölf Monaten an.

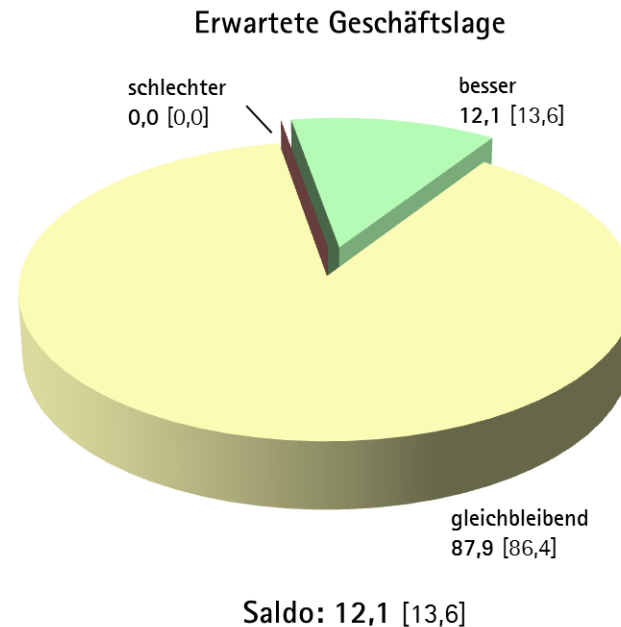
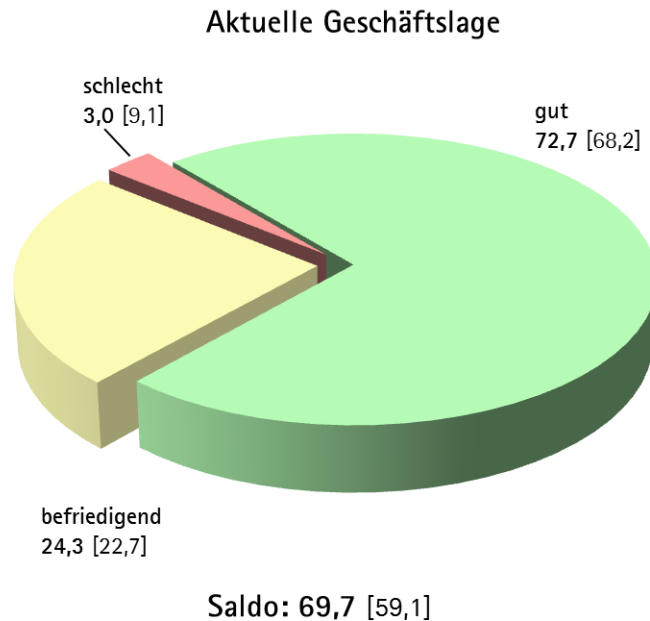
VERARBEITENDES GEWERBE 2016 – VERÄNDERUNGEN IN PROZENT GEGENÜBER DEM ENTSPRECHENDEN VORJAHRESZEITRAUM



Quelle: Statistisches Landesamt Baden-Württemberg

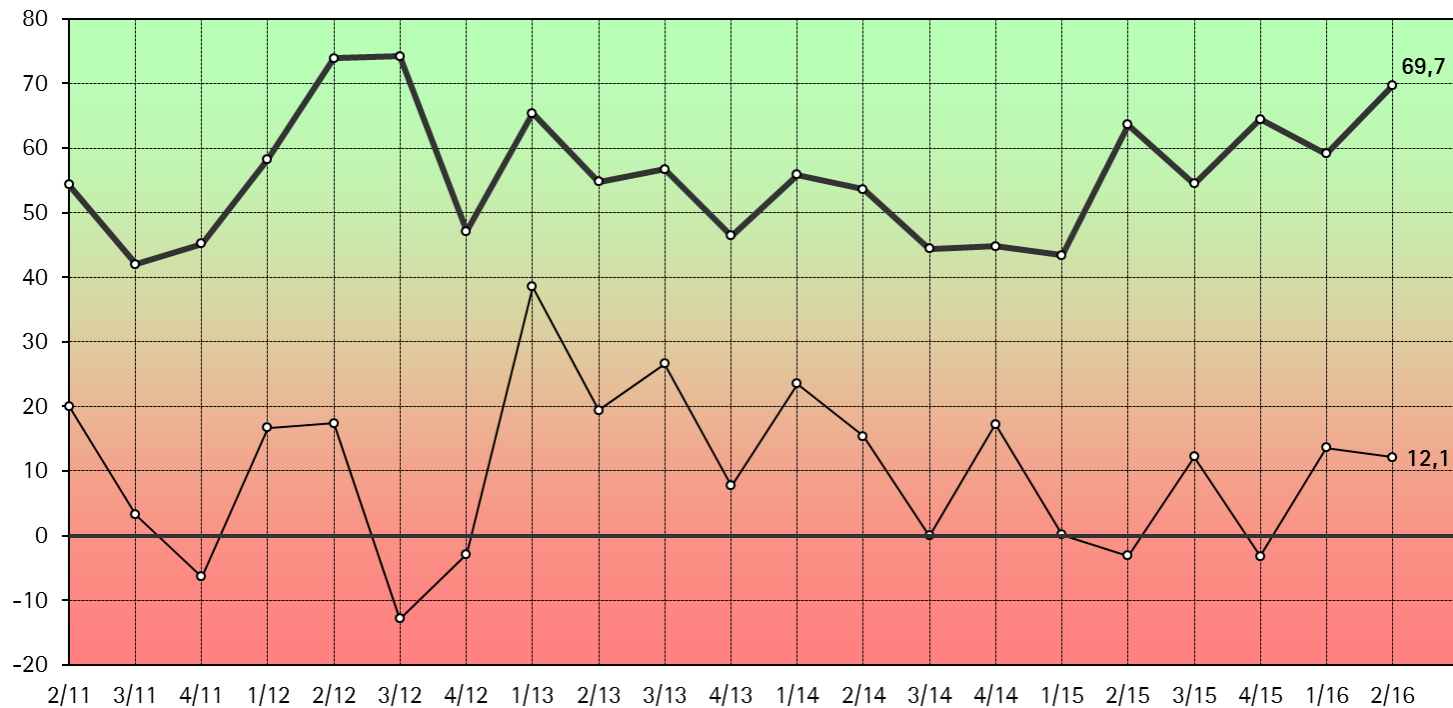
BAUGEWERBE 2. QUARTAL 2016 [1. QUARTAL 2016]

IN PROZENT



BAUGEWERBE

2/2011 – 2/2016

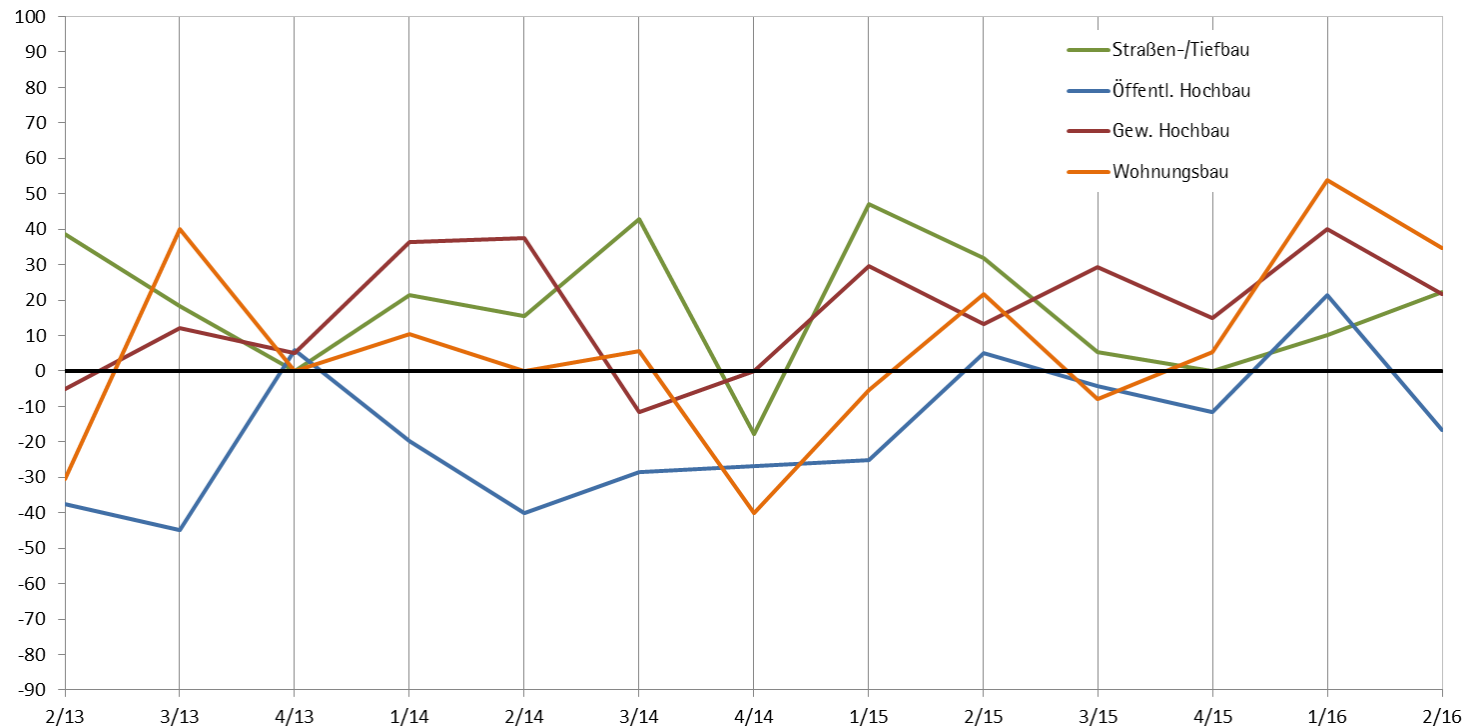


Die Linien geben jeweils den Saldo der Prozentanteile positiver und negativer Urteile der Unternehmen des Baugewerbes zur aktuellen Geschäftslage und zur Geschäftserwartung an.

—●— Aktuelle Geschäftslage
—○— Geschäftserwartung

AUFTRAGSEINGANG – BAUGEWERBE

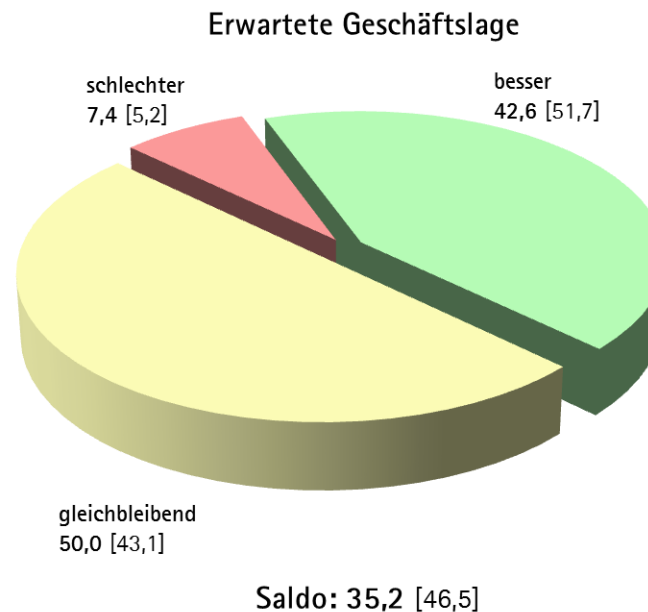
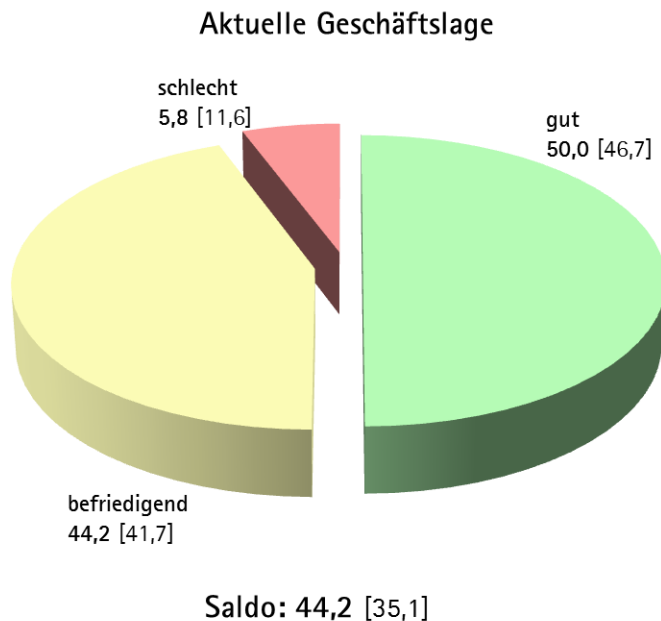
2/2013 – 2/2016



Die Linien geben jeweils den Saldo der Prozentanteile positiver und negativer Urteile der Unternehmen des Baugewerbes zum Auftragseingang an.

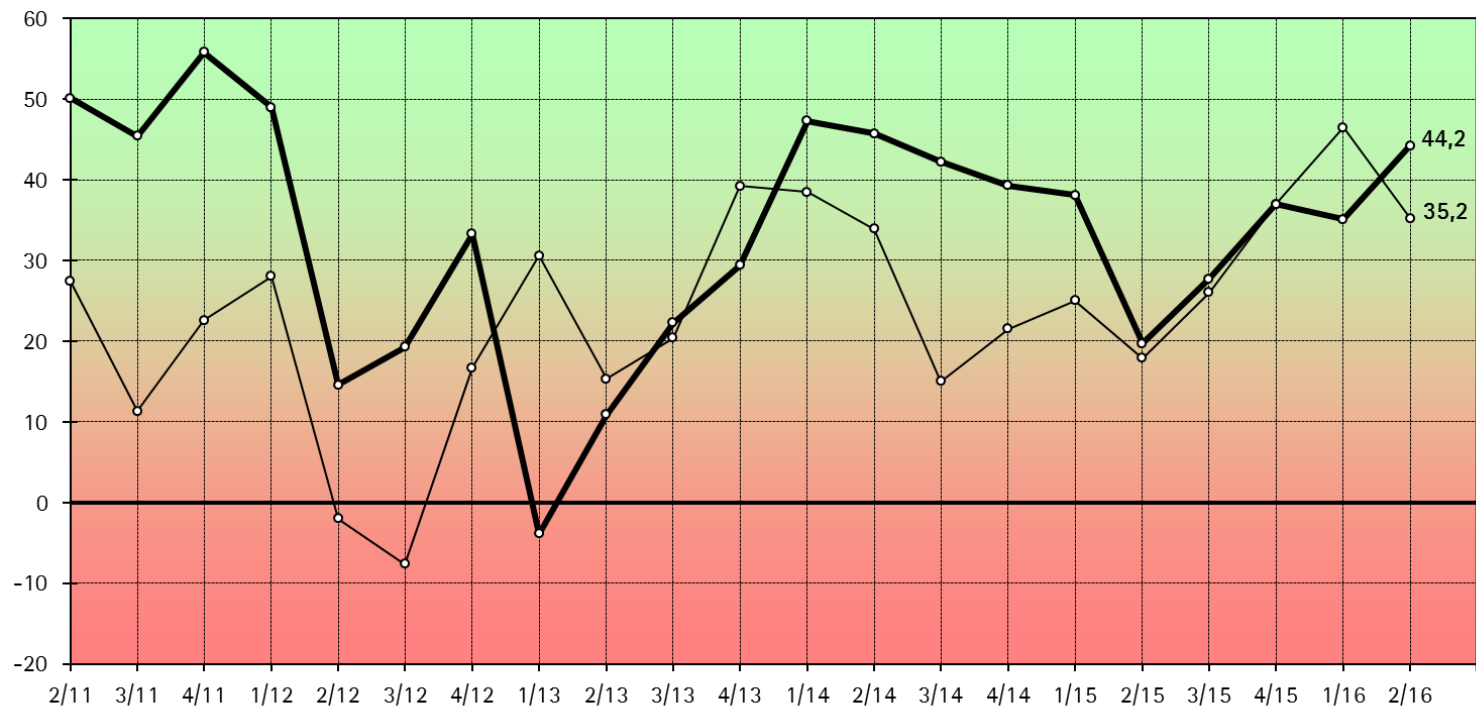
GROSSHANDEL 2. QUARTAL 2016 [1. QUARTAL 2016]

IN PROZENT



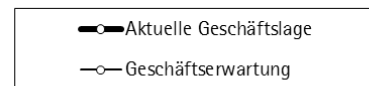
GROSSHANDEL*

2/2011 – 2/2016



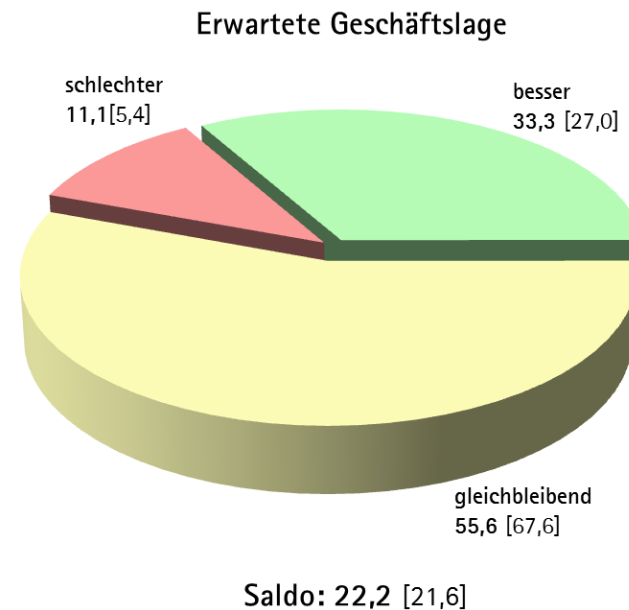
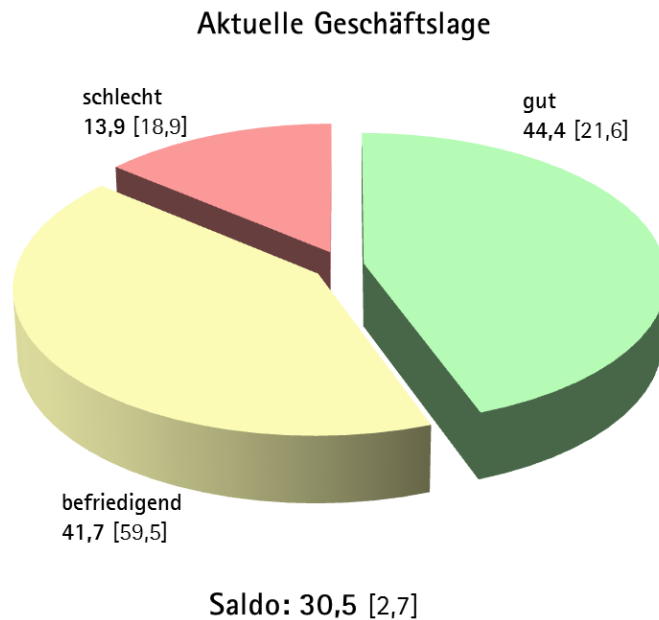
* ohne Handel mit Kraftfahrzeugen

Die Linien geben jeweils den Saldo der Prozentanteile positiver und negativer Urteile der Unternehmen des Großhandels zur aktuellen Geschäftslage und zur Geschäftserwartung an.



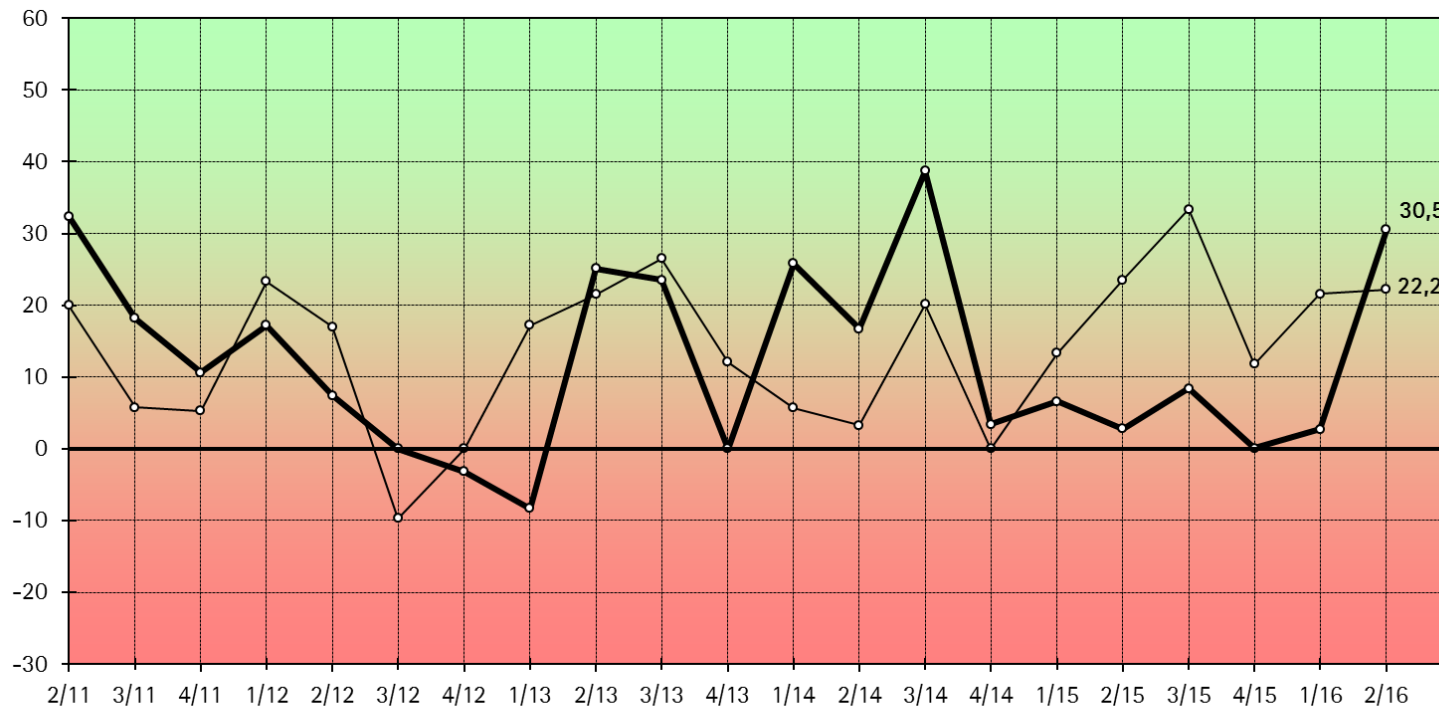
EINZELHANDEL 2. QUARTAL 2016 [1. QUARTAL 2016]

IN PROZENT



EINZELHANDEL*

2/2011 – 2/2016

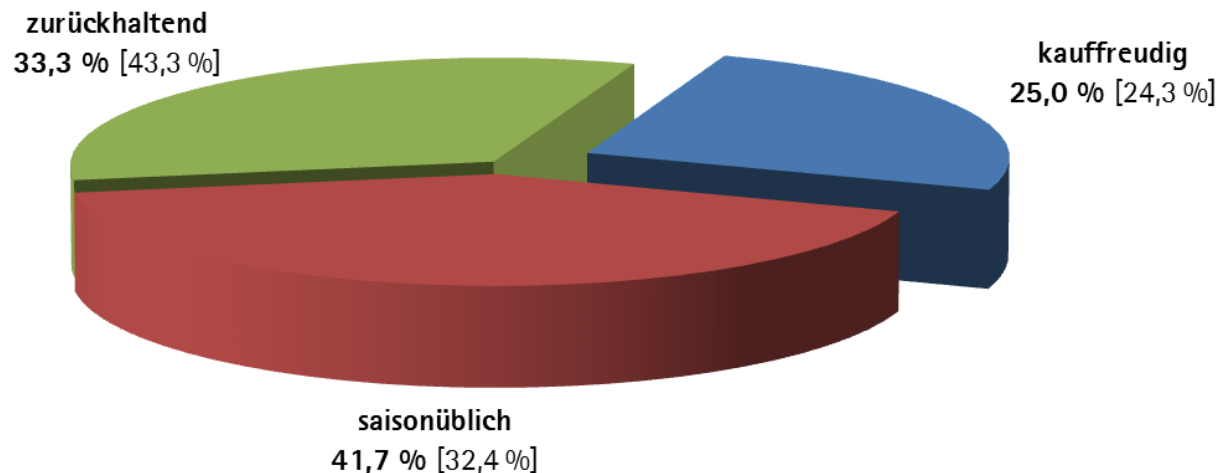


* ohne Handel mit Kraftfahrzeugen

Die Linien geben jeweils den Saldo der Prozentanteile positiver und negativer Urteile der Unternehmen des Einzelhandels zur aktuellen Geschäftslage und zur Geschäftserwartung an.

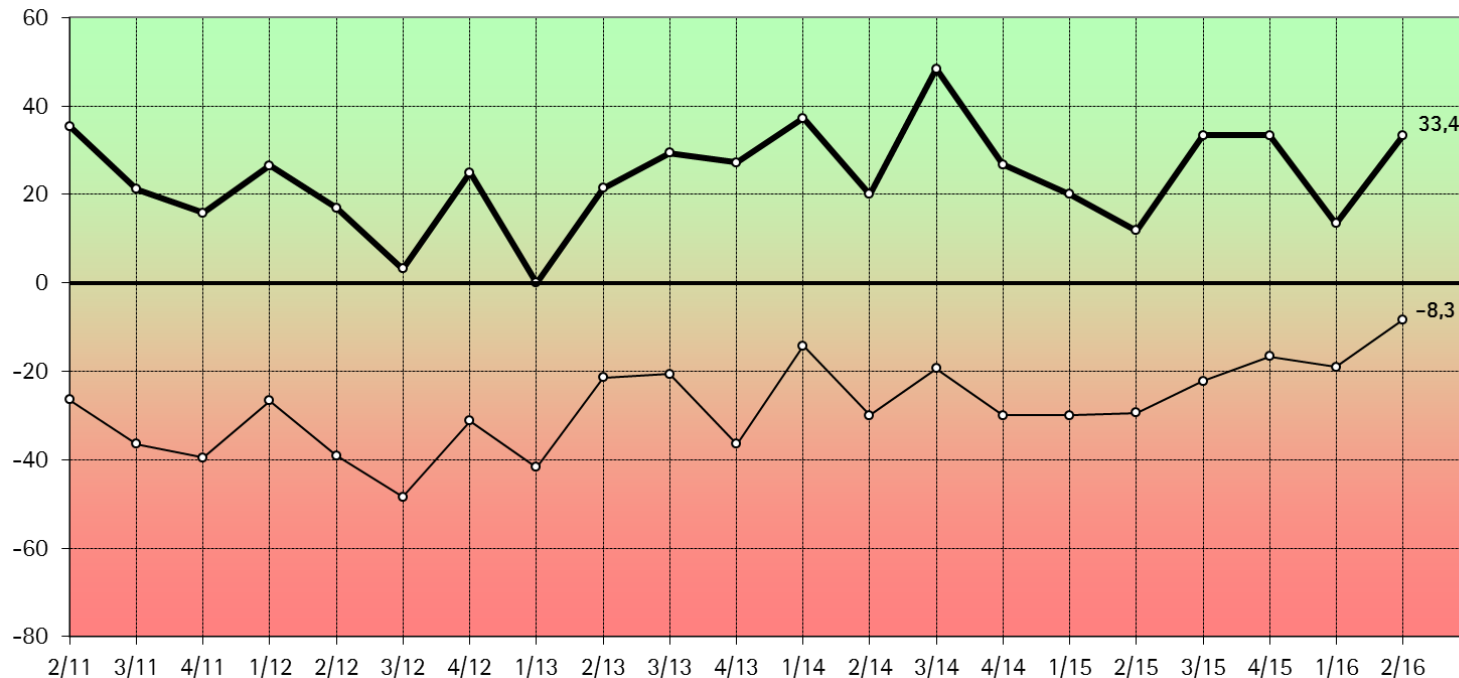
—●— Aktuelle Geschäftslage
—○— Geschäftserwartung

KAUFVERHALTEN DER KUNDEN IM EINZELHANDEL 2. QUARTAL 2016 [1. QUARTAL 2016] IN PROZENT



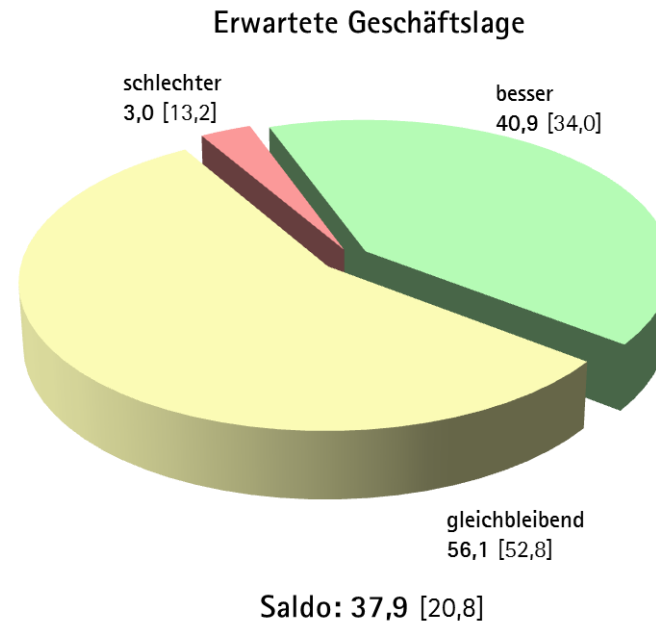
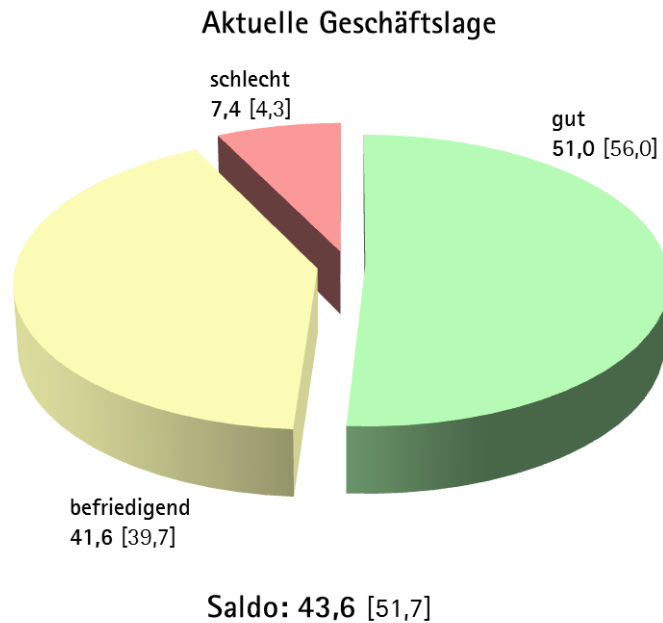
KAUFVERHALTEN DER KUNDEN IM EINZELHANDEL

2/2011 – 2/2016



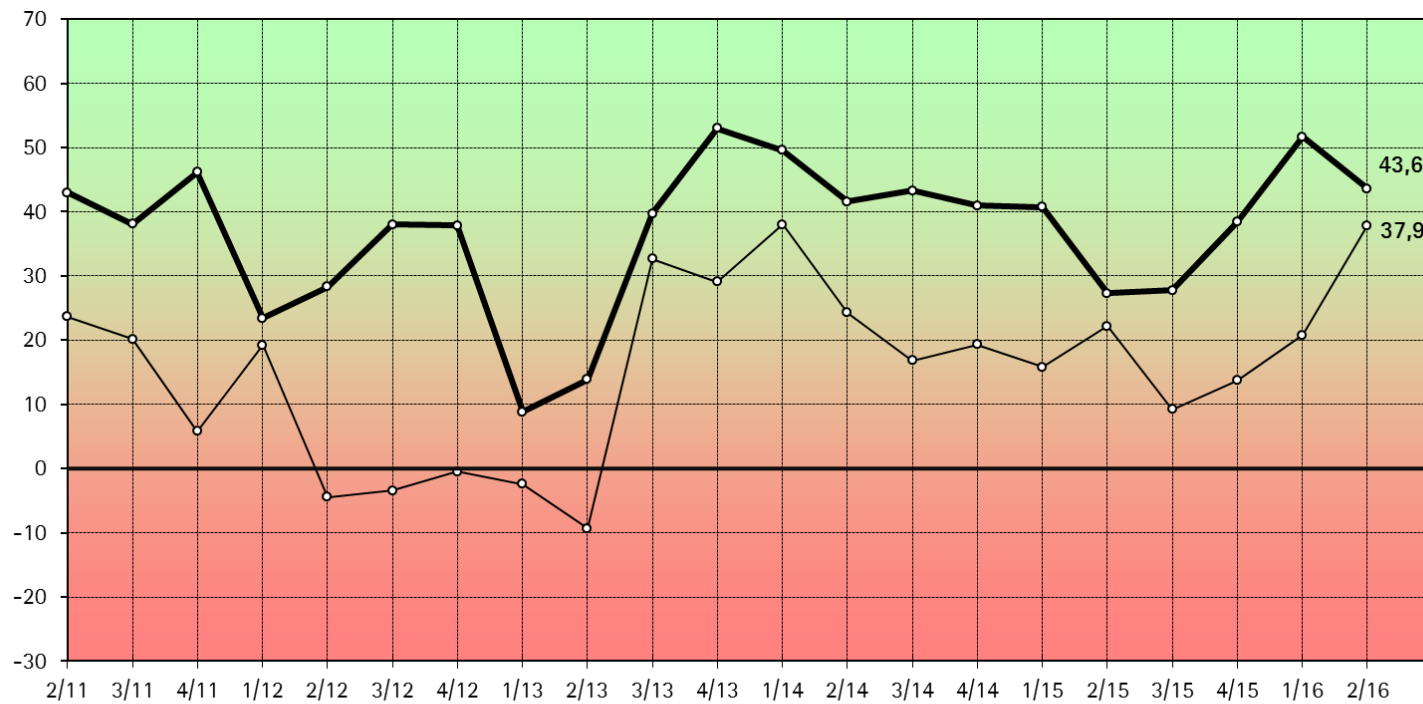
Die Linien geben die Salden der Prozentanteile der Urteile "kauffreudig" und "zurückhaltend" (—○—) bzw. "kauffreudig"+"saisonüblich" und "zurückhaltend" (—●—) zum Kaufverhalten der Kunden im Einzelhandel wieder.

Dienstleistungen 2. Quartal 2016 [1. Quartal 2016] IN PROZENT



Dienstleistungen*

2/2011 – 2/2016

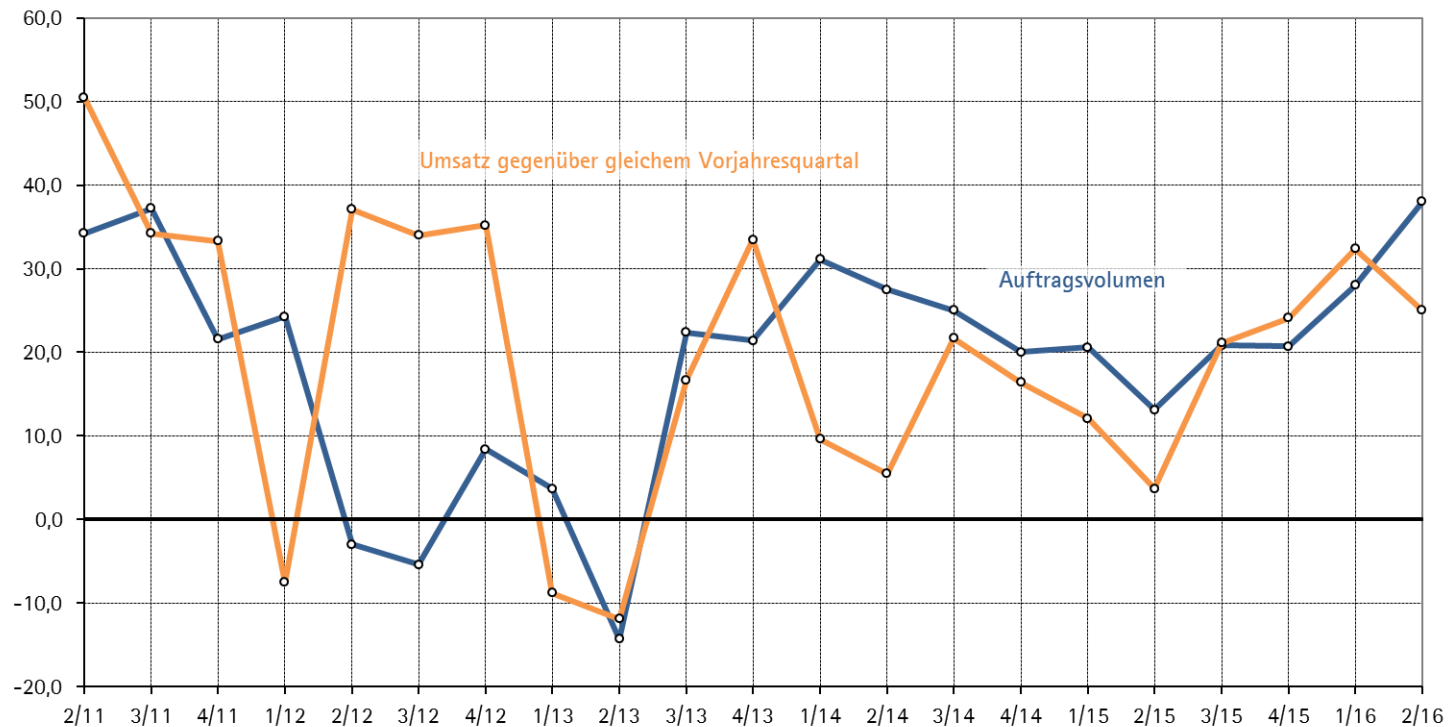


* Dienstleistungen ohne Kreditgewerbe und Hotel- und Gaststättengewerbe

Die Linien geben jeweils den Saldo der Prozentanteile positiver und negativer Urteile der Dienstleister zur aktuellen Geschäftslage und zur Geschäftserwartung an.

—●— Aktuelle Geschäftslage
—○— Geschäftserwartung

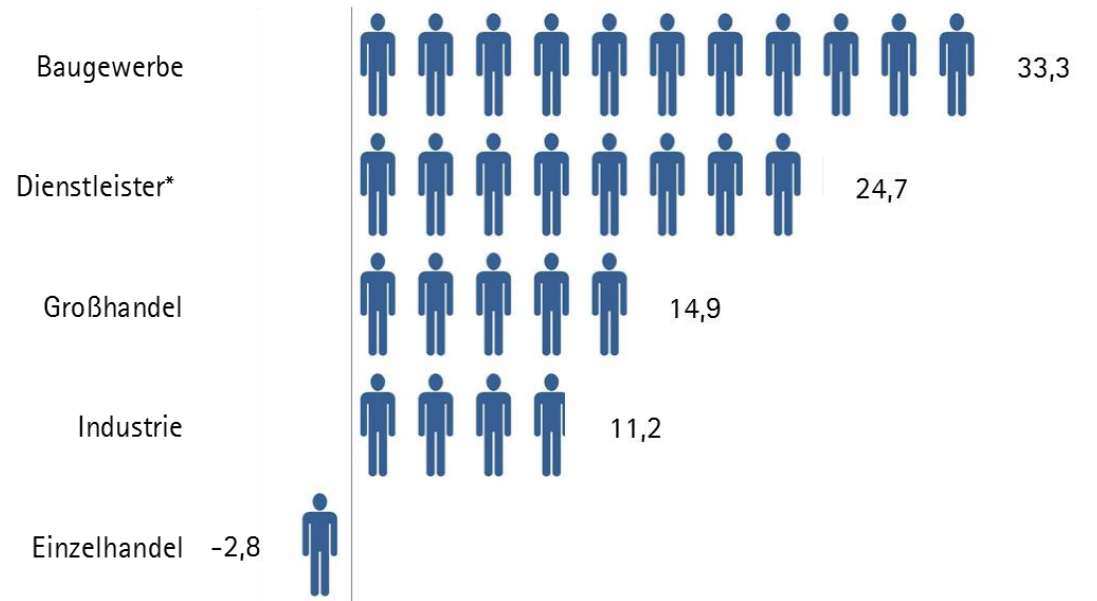
Dienstleistungen – AUFTRAGSVOLUMEN UND UMSATZ 2/2011 – 2/2016



Die Linien geben jeweils den Saldo der Prozentanteile positiver und negativer Urteile der Dienstleister zum Auftragsvolumen und zur Umsatzentwicklung gegenüber dem gleichen Vorjahresquartal an.

BESCHÄFTIGUNGSABSICHTEN NACH BRANCHEN

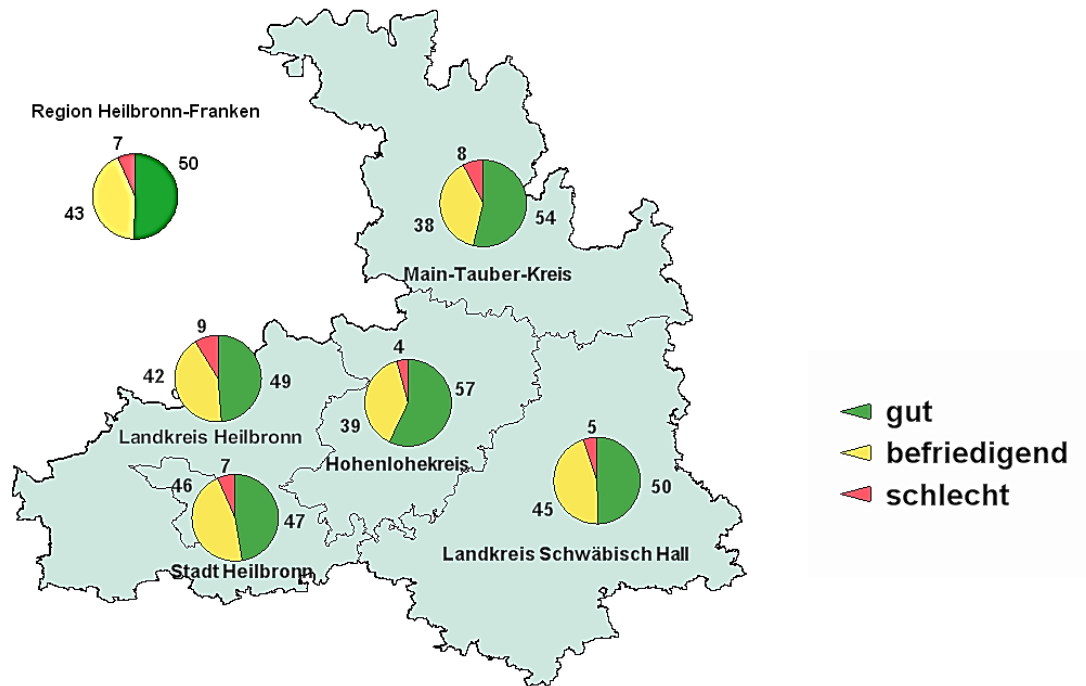
- SALDO AUS "HÖHER"- UND "GERINGER"-ANTWORTEN IN PROZENTPUNKTEN -



* ohne Kreditgewerbe und Hotel- und Gaststättengewerbe

Quelle: IHK-Konjunkturumfrage 2. Quartal 2016

AKTUELLE GESCHÄFTSLAGE GESAMTKONJUNKTUR IN DEN KREISEN DER REGION HEILBRONN-FRANKEN (IN PROZENT)



Quelle: Konjunkturumfrage der IHK Heilbronn-Franken 2. Quartal 2016; Karte erstellt mit RegioGraph.

THEMEN

1. Ergebnisse Gesamtkonjunktur
2. Ergebnisse in den Branchen
3. Fazit

FAZIT

- Konjunktur bleibt solide aufwärtsgerichtet.
- Binnenkonjunktur läuft weiter gut / Weltwirtschaft wächst wenig dynamisch.
- Branchen: Lageurteile in Bau und Handel ziehen spürbar an / Industrie mit leichter Verbesserung / Dienstleistungskonjunktur gibt auf hohem Niveau nach.
- Weiterhin positive Signale vom Arbeitsmarkt.
- Beste Geschäftserwartungen seit Frühjahr 2014 / Brexit-Votum dürfte an stabiler Grundtendenz vorerst nichts ändern.

VIELEN DANK!

Wir fördern Wirtschaft



Industrie- und Handelskammer
Heilbronn-Franken