

Pressefotos

Hotel Kloster Haydau



Bild-Nr. 313-27a

Tagungszentrum Kloster Haydau: Eine nahegelegene Biogasanlage versorgt die historische Klosteranlage (rechts) und das neu gebaute Tagungshotel (links) mit Warmwasser, Heiz- und Kühlenergie.



Bild-Nr. 313-27b

Optimale Energienutzung: Die in das BHKW integrierte Absorptionskältemaschine nutzt im Sommer die überschüssige Abwärme aus der Stromproduktion zur Erzeugung von Kühlwasser für die Klimaanlage.



Bild-Nr. 313-27c

Moderne Flexalen-Kunststoffrohrleitungen verbinden das Hotel Kloster Haydau mit dem Blockheizkraftwerk. Das wartungsarme Leitungsnetz besteht aus rund 2.100 Metern vorisolierter Kunststoffrohre.

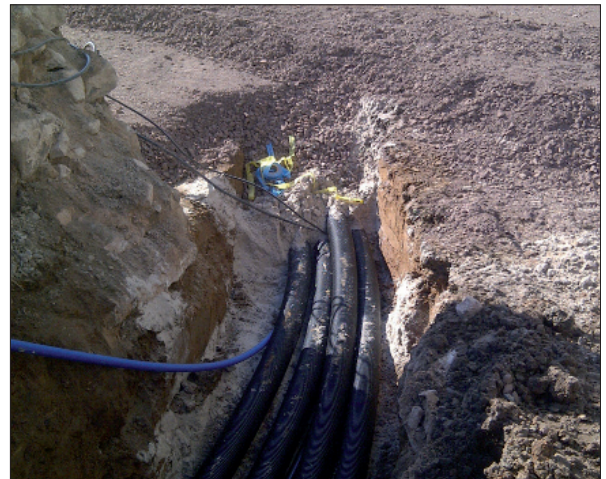


Bild-Nr. 313-27d

Die Flexibilität der Kunststoffleitungen ermöglicht eine schnelle und praxisfreundliche Verlegung von der Rolle mit nur wenigen Rohrverbindungen. Das senkt die Baukosten deutlich.

Fotonachweis: Thermaflex/txn