



**CAPAROL**

## **PRESSE-INFORMATION**

### **CAPAROL**

**Farben Lacke Bautenschutz GmbH**

Handelnd im Namen und für Rechnung der  
DAW SE

USt-IdNr. DE 111673732

Roßdörfer Straße 50

D-64372 Ober-Ramstadt

Telefon (0 61 54) 71-0

Telefax (0 61 54) 71-643

### **Niederlassung Berlin**

Schnellerstraße 141

D-12439 Berlin

Telefon (030) 6 39 46-0

Telefax (030) 6 39 46-288

## **Schwarz ist das neue Grau**

### **Der neue Caparol-Schwarzfächer überrascht mit differenzierten Nuancen – ein Muss für die außergewöhnliche Innenraumgestaltung**

Schwarz ist die geheimnisvollste aller Farben und wirkt auf größeren Flächen außergewöhnlich edel. Auffällig oft wird sie von kreativen und jungen Menschen bevorzugt, die sich ein cooles oder auch zeitlos modernes Image geben wollen. Anders als Rot oder Orange drängt sich Schwarz nie auf. In der Innenarchitektur spielte die vermeintliche Nicht-Farbe bislang nur eine Nebenrolle – nun wird ihre atmosphärische Wirkung zunehmend bei der All-over-Gestaltung von Räumen genutzt. Sie repräsentiert Klarheit, Ausdrucksstärke und Selbstbewusstsein und erzeugt dabei Ruhe.

Dass in Schwarz ein unerwartet großer Nuancenreichtum steckt, zeigt der vom Caparol FarbDesignStudio neu entwickelte Schwarzfächer, der auf dem 3D-System PLUS basiert. Dieses Beratungsmedium ist eine Inspirationsquelle für alle Gestalter, die auf der Suche nach dem Besonderen sind. Auf der Kölner Fachmesse „Farbe, Ausbau & Fassade“ wird das Pendant zum Caparol-Weißfächer nun erstmals vorgestellt.

„Wir freuen uns riesig, dass wir dem Handel, Architekten und Handwerkern diese Farben präsentieren dürfen. Der Fächer zeigt, welche Tiefe und auch welche Bandbreite in Schwarz steckt“, sagt Architekt Maic Auschrat, Leiter des Caparol-Objektmanagements. „Schwarze Küchen - Rauminszenierungen - liegen voll im Trend. Der Vintage-Look ist auf dem Rückzug, es wird puristischer. Als Kontrast zu Farben gliedert sich Schwarz sehr gut ein“.

Presseabteilung · Dr. Franz Dörner · Telefon: (06154) 71-71097 · E-Mail: franz.doerner@daw.de

Ute Schader · Telefon (06154) 71-70235, E-Mail: ute.schader@caparol.de

Pressefotos herunterladbar in Druckqualität bei [www.pressebox.de](http://www.pressebox.de) · Veröffentlichung honorarfrei · Für Belegexemplare sind wir dankbar

CAPAROL Farben Lacke Bautenschutz GmbH · Sitz: D-64372 Ober-Ramstadt · Amtsgericht Darmstadt HRB 4575

Geschäftsführer: Guido Kuphal, Dr. Tony Horneff, Stefan Weyer

Internet [www.caparol.de](http://www.caparol.de) · ILN 400238000003



**CAPAROL**

## **PRESSE-INFORMATION**

Vier bereits bestehende Graufamilien aus 3D System PLUS wurden jeweils um einen dunkleren Schwarzton ergänzt. Dazu entstand eine neue Familie, die mit ihrem dunkelsten Grau- und dem Schwarzton gezeigt wird. Hinzu kamen „unsere 16 Schätze“, wie die Farbdesignerin und Dipl.-Ing. Architektur Carmen Rubinacci sie nennt: Variationen von farbigem Schwarz mit einem kaum wahrnehmbaren Hauch von Rot, Blau, Gelb oder Grün. Mit dem bloßen Auge sind diese Feinheiten kaum zu erkennen. Erst wenn die gesandelten Streifen des Schwarzfächers auf einem dunklen Untergrund liegen, lassen sich die minimal voneinander abweichenden Farbtöne unterscheiden.

Damit Schwarz wirken und einen Überraschungseffekt auslösen kann, muss es an die Raumsituation angepasst sein. Je nach Lichteinfall und Oberflächenbeschaffenheit sorgt das dunkelste Dunkel für eine unergründliche Atmosphäre. Es vermag einem Raum Tiefe zu geben und Möbel und Accessoires, die als farbliche Gegengewichte komponiert werden, besonders zur Geltung zu bringen. Das erfordert vom Handwerker und Gestalter Können und Fingerspitzengefühl.

Die schwarze Caparol-Kollektion wurde speziell für die Gestaltung von Innenräumen entwickelt und ist für Wand- und Deckenanstriche sowie Lackierungen geeignet. Premium Color im Besonderen und fünf weitere Produkte in verschiedenen Glanzgraden – glänzend bis stumpfmatt – sind erhältlich.

Die Namen der im Caparol-Schwarzfächer vereinten Nuancen betonen ihre Wertigkeit und erinnern an natürliche Erscheinungen von Schwarz. Sie heißen zum Beispiel Tiefseeschwarz, Pfefferschwarz, Tintenschwarz, Samtschwarz, Sepiaschwarz, Smaragdschwarz, Opalschwarz oder – besonders kostbar und selten – Diamantschwarz.

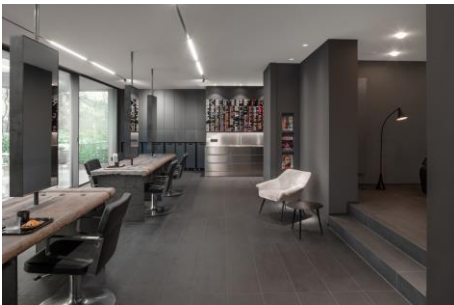


**CAPAROL**

## **PRESSE-INFORMATION**

### **Bildunterschriften**

Foto 1



Schwarz vermag einem Raum Tiefe zu geben und Möbel und Accessoires, die als farbliche Gegengewichte komponiert werden, besonders zur Geltung zu bringen.

Foto 2



In Schwarz steckt ein unerwartet großer Nuancenreichtum.



**CAPAROL**

## **PRESSE-INFORMATION**

Foto 3



Der neue Caparol-Schwarzfächer überrascht mit differenzierten Nuancen

Fotos: Caparol Farben Lacke Bautenschutz