

Pressemitteilung

Richtfest für das neue Headquarter der attocube systems AG in Haar

Das Gebäude für den neuen Firmensitz der attocube systems AG am „Haarer Dreieck“ nimmt Form an. Knapp 10 Monate nach dem Spatenstich wurde am 8. September 2017 bei strahlendem Sonnenschein Richtfest gefeiert. Die Rohbauphase ist nahezu abgeschlossen, die letzte Stahlbetondecke – das Dach – wurde am 17. August fertig gestellt. Nun geht es fließend zur Fassade über. Im Sommer 2018 soll das hochmoderne Gebäude am Eglfinger Weg 2 eröffnet werden. Dann steht der Umzug der rund 100 Mitarbeiter an.

Das Unsichtbare sichtbar machen – das gelingt der attocube systems AG seit ihrer Gründung im Jahre 2001 äußerst erfolgreich: Als eines der führenden Unternehmen im Bereich der Sensorik und Nanotechnologie entwickelt und produziert attocube seither in der Münchner Innenstadt Mikroskope, Sensoren und Positioniertische, die weltweit an allen namhaften Universitäten gefragt sind und längst auch in der Industrie zum Einsatz kommen.

„Wir bauen hier Zukunft und schaffen in der Ortsmitte von Haar einen neuen Leuchtturm“, so Dr. Dirk Haft, Vorstand der WITTENSTEIN gruppe, in seiner Begrüßung am Freitagvormittag. Rund 20 Millionen Euro investiert der Mutterkonzern WITTENSTEIN SE in den neuen Firmensitz, der Platz für bis zu 300 Mitarbeiter bietet. Neben den eigenen rd. 100 attocube Mitarbeitern werden auch die 25 Mitarbeiter der Tochterfirma neaspec GmbH sowie die bislang in Ottobrunn ansässige Vertriebsmannschaft der WITTENSTEIN alpha GmbH – auch eine Tochter des Mutterkonzerns – dort einziehen. Umgesetzt wird der architektonisch anspruchsvolle Neubau auf dem knapp 6.000 m² großen Grundstück durch das ebenfalls in München ansässige Architekturbüro HENN. Der Neubau sei, so Haft, architektonisch und technisch ein nicht unkomplizierter Baukörper und damit eine Glanzleistung der Architekten.

Das dreigeschossige, 14 Meter hohe Gebäude wird optimale Bedingungen für den interdisziplinären Austausch der Mitarbeiter, abteilungsübergreifendes Arbeiten und innovative Produktionsprozesse bieten und passt damit perfekt zum Selbstverständnis der Firma: „Die Fähigkeit, über Grenzen hinweg zu denken und Ideen aus verschiedenen Winkeln zu betrachten, ist seit jeher einer unserer größten Erfolgsfaktoren.“ so Prof. Dr. Khaled Karraï, Mitgründer und seitens attocube verantwortlich für den Neubau. „Wir haben viel Zeit investiert, unserem Team ein Umfeld zu bieten, das all diese Faktoren berücksichtigt und in dem sich jeder wohl fühlt.“

Auch Peter Kraemer, Vorstandsvorsitzender der attocube systems AG, freut sich auf den Einzug. „Mit dem Neubau stellen wir die Weichen für die Zukunft. Speziell die Bereiche Produktion sowie Research & Development profitieren von einer modernen Infrastruktur mit kurzen Wegen. So kann das Know-how aller Beteiligten synergetisch genutzt werden, und Prozesse werden effizienter und transparenter. Das Raumangebot schafft die Voraussetzung für skalierbare Produktion und Wachstum. Das wird unsere Leistungsfähigkeit nachhaltig steigern.“

11. 09. 2017



So wird der Neubau im kommenden Jahr aussehen: das neue Headquarter der attocube systems AG

Kontakt:
attocube systems AG
Verena Kümmerling
Königinstraße 11a
D-80539 München

Tel. 089-28778090
verena.kuemmerling@attocube.com
www.attocube.com

Die gesamte Gebäudearchitektur ordnet sich dem Ziel unter, die Zusammenarbeit der Mitarbeiter untereinander, aber auch die Zusammenarbeit mit Kunden zu intensivieren. Nachhaltigkeit wird bei attocube gelebt. Durch die Auswahl der energieeffizienten Haustechnik und durch eine besonders gedämmte Gebäudehülle wird das Gebäude zum Niedrigenergiehaus nach KfW 55 Standard.

Das Gebäude verfügt über ein als Dachterrasse nutzbares begrüntes Dach, auf dem sich die Mitarbeiter treffen können. Im Erdgeschoss des geschwungenen Firmengebäudes sind ein Bistro, Konferenzräume, ein Showroom sowie die Produktion mit Lagerflächen und einer Anlieferzone vorgesehen. In den beiden Obergeschossen wird sich die Entwicklung mit Laboren und Büros befinden, die über Atrien sowohl untereinander als auch mit der Produktion vernetzt sind. Eine Tiefgarage und weitere Flächen auf der Nordseite bieten Platz für ca. 95 Parkplätze.

Zufrieden ist auch Projektleiter Thilo Brandel, Leiter Gebäudemanagement der WITTENSTEIN SE: „HENN Architekten haben es geschafft, auf einem sehr ungünstig geschnittenen dreieckigen Grundstück ein sehr schönes, dynamisches Gebäude zu platzieren, das die Baulücke perfekt ausfüllt.“ Und auch mit dem Stand der Einzelvergaben ist der Projektleiter zufrieden – gerade werden die haustechnischen Gewerke (Heizung, Lüftung, Sanitär, Kälte) vergeben. „Derzeit sind wir sowohl mit den Arbeiten auf der Baustelle als auch mit den bereits durchgeführten Vergaben im Plan“, so Brandel, „aus heutiger Sicht kann die geplante Übergabe der Immobilie an den Nutzer Ende Juni 2018 erfolgen.“

Mit dem Neubau werden die Voraussetzungen für weiteres Wachstum geschaffen. Das letzte Jahr war sowohl für neaspec als auch für attocube das erfolgreichste der Firmengeschichte. Die neuen Räumlichkeiten werden in den kommenden Jahren also schnell gefüllt sein.

11. 09. 2017



So wird der Neubau im kommenden Jahr aussehen: das neue Headquarter der attocube systems AG

Kontakt:

attocube systems AG
Verena Kümmerling
Königinstraße 11a
D-80539 München

Tel. 089-28778090
verena.kuemmerling@attocube.com
www.attocube.com



1



2



3



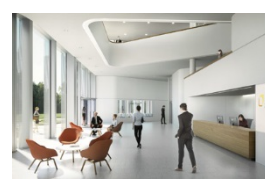
4



5



6



7



8

Fotos:

- 1 Außenansicht des künftigen neuen Firmensitzes der attocube systems AG
- 2 Richtfest: Gruppenbild mit Richtkrone
- 3 Gebäudegesamtansicht im Rohbau am Tag des Richtfests
- 4, 5 Teilansichten des Rohbaus
- 6 Rohbau – Blick in das künftige Atrium
- 7, 8 Blicke in das künftige Innere des Neubaus

Bildquellen:

Rohbau-Fotos: WITTENSTEIN SE/Joachim Schmeisser (4,5,6); Richtfest-Fotos: attocube systems/Umut Cicekdal (2,3); Renderings: HENN Architekten (1,7,8)

Dieses Text- und Bildmaterial in printfähiger Qualität finden Sie unter www.wittenstein.de/presse

attocube systems AG

Die attocube systems AG wurde 2001 gegründet und steht international für Innovation und Exzellenz in der Entwicklung, der Produktion und dem Vertrieb anspruchsvollster Lösungen für Nanotechnologieranwendungen in Wissenschaft und Industrie. Das Portfolio umfasst Nano-Antriebe, die zur ultragenauen Positionierung und zur Untersuchung kleinster Oberflächenstrukturen eingesetzt werden, höchst präzise Wegmess-Sensoren, sowie Mikroskop- und Kryostatsysteme, die nah an der Grenze des physikalisch-technisch Machbaren arbeiten.

neaspec GmbH

Die neaspec GmbH ist ein High-Tech Unternehmen mit Sitz in Martinsried bei München. neaspec hat ein einzigartiges und mehrfach patentiertes optisches Mikroskopie- und Spektroskopie-System entwickelt, welches an Materialforscher in der Hochschul- und Industrieforschung als Nanotechnologie-Forschungstool vermarktet wird. Zahlreiche renommierte Universitäten, Forschungseinrichtungen und Industrieunternehmen zählen zu ihren Kunden. Seit 2014 hält die attocube systems AG die Mehrheit der Geschäftsanteile an der neaspec GmbH.

WITTENSTEIN SE – eins sein mit der Zukunft

Mit weltweit rund 2.400 Mitarbeitern und einem Umsatz von 339 Mio. € im Geschäftsjahr 2016/17 steht die WITTENSTEIN SE national und international für Innovation, Präzision und Exzellenz in der Welt der mechatronischen Antriebstechnik. Die Unternehmensgruppe umfasst sechs innovative Geschäftsfelder mit jeweils eigenen Tochtergesellschaften: Servogetriebe, Servoantriebssysteme, Medizintechnik, Miniatur-Servoeinheiten, innovative Verzahnungstechnologie, rotative und lineare Aktuatorssysteme, Nanotechnologie sowie Elektronik- und Softwarekomponenten für die Antriebstechnik. Darüber hinaus ist die WITTENSTEIN SE (www.wittenstein.de) mit rund 60 Tochtergesellschaften und Vertretungen in etwa 40 Ländern in allen wichtigen Technologie- und Absatzmärkten der Welt vertreten.

11. 09. 2017



So wird der Neubau im kommenden Jahr aussehen: das neue Headquarter der attocube systems AG

Kontakt:

attocube systems AG
Verena Kümmerling
Königinstraße 11a
D-80539 München

Tel. 089-28778090
verena.kuemmerling@attocube.com
www.attocube.com