

puren, Aufsparrendämmung, Firmenjubiläum, Messe BAU,

50 Jahre jung / Aufsparrendämmungen im Fokus

Zur BAU 2019 präsentiert sich puren im neuen Design und mit neuen Produkten.

Erstmals auf der BAU steht das Aufsparrendämmsystem puren Perfect im Fokus. Mit diesem besonders handlichen Dämmsystem der WLS 023, das aus einem aluminiumkaschierten PU-Dämmelement mit oberseitig aufkaschierter Unterdachbahn besteht, sind qualitativ hochwertige Steildächer bis zum Niedrigstenergie- bzw. Passivhausstandard realisierbar.

Der Überlinger Dämmstoffhersteller, der 2018 sein 50. Firmenjubiläum feierte, gilt unter anderem mit dem Produkt purenothem S für besonders effiziente WDV-Systeme als ein Pionier der PU-Branche. Passend zum Jubiläum rückt das familiengeführte Unternehmen auf dem Messegelände in Halle A1 vor und präsentiert sich damit auf der BAU erstmals in vorderster Front.

puren im Internet: www.puren.com / puren auf der BAU 2019 in Halle A1, Stand 121

Hier geht es zum Download
hoch aufgelöste Bilder + entformatiertes Word-Dokument



download powered by **buildIMAGE**



Abb_01: Steildachdämmung steht bei puren auf der Bau 2019 im Fokus. Foto: puren



Abb_02: Die neue handliche Aufsparrendämmung puren Perfect. Foto: puren



Abb_03: Mit purenothem S, einem Hochleistungsdämmstoff für WDV-S Fassaden, gehört puren zu den Pionieren der Branche. Foto: puren

HONORARFREI, BELEG ERBETEN AN:

Büro für Fachpublizistik, Gerard Halama, Wilhelm-Wolters-Str. 198, 28309 Bremen, Tel.: 0421/414080, www.halama-presse.de, info@halama-presse.de, puren GmbH, Rengoldshauser Straße 4, D-88662 Überlingen, Sybille Frank, Telefon 07551-8099130, www.puren.de, presse@puren.com

Brandschutz, schwerentflammbar, DIN 13501, Flachdachdämmung, secure, puren

Schwerentflammbares Flachdachelement nach DIN EN 13501-1

Secure steht für Sicherheit mit erhöhtem Brandschutz

Puren Secure heißt das neue PU-Flachdach-Dämmelement von puren. Es ist nach DIN EN 13501-1 mit der Brandverhaltensklasse B-s1, d0 klassifiziert und als schwerentflammbar eingestuft. Besonderheit der Dämmung ist die spezielle Oberfläche. Sie bildet im Brandfall eine Schutzschicht aus, die das Feuer hemmt.

Das Dämmelement Secure für Flach- und Gefälledachkonstruktionen gehört zum Anwendungstyp DAA ds (sehr hohe Druckbelastbarkeit) und erreicht je nach Dicke die WLS 026/027. Die Elemente mit umlaufendem Stufenfalz gibt es in den Außenmaßen 1200 x 600 mm sowie 2400 x 600 mm und in Dicken zwischen 80 und 180 mm. Die Kombination mit einer Gefälledämmschicht sowie eine 2-lagige Verlegung sind möglich. Damit sind bei geringer Aufbauhöhe sehr hohe Dämmleistungen bis hin zum Passivhausstandard realisierbar. Secure ist biologisch und bauökologisch unbedenklich und recycelbar.

puren im Internet: www.puren.com / puren auf der BAU 2019 in Halle A1, Stand 121

Hier geht es zum Download
hoch aufgelöste Bilder + entformatiertes Word-Dokument



download powered by **buildIMAGE**



Abb_04: Das schwerentflammbare PU-Flachdach-Dämmelement Secure sichert hohe Dämmleistungen bei geringen Dicken. Foto: puren



Abb_05: Secure ist erkennbar an der speziellen Oberfläche. Foto: puren

HONORARFREI, BELEG ERBETEN AN:

Büro für Fachpublizistik, Gerard Halama, Wilhelm-Wolters-Str. 198, 28309 Bremen, Tel.: 0421/414080, www.halama-presse.de, info@halama-presse.de, puren GmbH, Rengoldshauser Straße 4, D-88662 Überlingen, Sybille Frank, Telefon 07551-8099130, www.puren.de, presse@puren.com

puren, Tiefgaragendämmung, puren TG, Polyurethan, PU, puren

Neue hoch effiziente Decken- und Tiefgaragendämmung puren TG

Mit puren TG Deckenhöhe sparen / Elegante Deckendämmung puren TG

Mit puren TG präsentiert der Überlinger PU-Pionier eine neue schwerentflammbare Deckendämmung für Tiefgaragen. Die hoch effizienten, feuchte- und schimmelresistenten PU-Elemente (WLS 026/027) sind leicht und passgenau zu verarbeiten und benötigen nur geringe Dicken, um die Forderungen der EnEV zu erfüllen. Das spart Aushub- und Bauvolumen und reduziert Baukosten. Die 1200 x 600 mm oder 2400 x 600 mm großen Platten mit umlaufendem Stufenfalz sind oberseitig mit einem diffusionsoffenen Spezialvlies und unterseitig mit einer hocheffizienten flammenhemmenden Decksicht versehen.

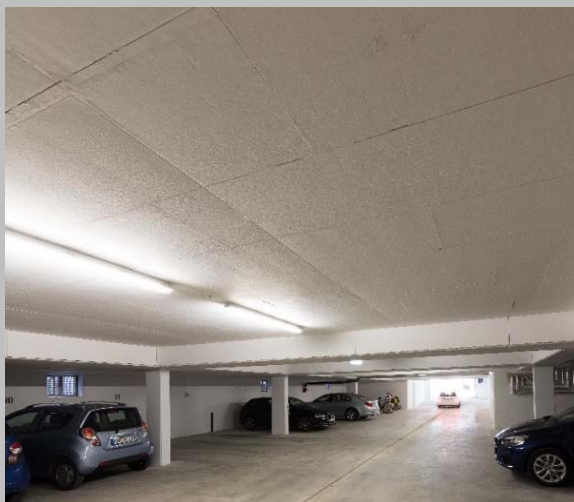
Leicht und sauber: Vor dem Betonieren in die Schalung eingelegt, haften die Platten hervorragend am Beton und benötigen als zusätzliche mechanische Sicherung nur einen Kunststoffdübel pro Platte. Auch im Fall eines nachträglichen Einbaus von unten sind nur wenige Befestiger nötig. Unterzüge und Deckenvorsprünge lassen sich einfach, sauber und präzise bekleiden.

Ansprechende Optik: Die körnige, raue Oberfläche der flammhemmenden Deckschicht sichert eine ästhetische Untersicht. Anschnitte, Kanten oder Beschädigungen können mit der pastösen Masse puren TG Fix per Walze oder Pinsel an die vorhandene Oberflächenstruktur angeglichen werden. Abschließend empfiehlt sich ein farbiger Anstrich mit einer Silikat-Dispersionsfarbe nach Wunsch.

puren im Internet: www.puren.com / puren auf der BAU 2019 in Halle A1, Stand 121

Hier geht es zum Download
hoch aufgelöste Bilder + entformatiertes Word-Dokument

download powered by **buildIMAGE**



Abb_06: Die hoch effiziente Deckendämmung puren TG benötigt nur geringe Dämmdicken und spart somit Bauvolumen und Baukosten. Foto: puren



Abb_07: Neue Deckendämmung puren TG im Einbau als verlorene Schalung. Foto: puren



Abb_08: Die neue Deckendämmung puren TG kann auch nachträglich unter eine Decke gedübelt werden. Foto: puren

HONORARFREI, BELEG ERBETEN AN:

Büro für Fachpublizistik, Gerard Halama, Wilhelm-Wolters-Str. 198, 28309 Bremen, Tel.: 0421/414080, www.halama-presse.de, info@halama-presse.de, puren GmbH, Rengoldshauser Straße 4, D-88662 Überlingen, Sybille Frank, Telefon 07551-8099130, www.puren.de, presse@puren.com

puren, Kerndämmung, corepur, Betonfertigteilbau

PH-neutrale und metallfreie PU-Kerndämmung für effiziente Betonfertigteile

Im Kern mit corepur / Hohe Dämmleistung für den Fertigteilbau

Mit corepur stellt puren eine spezielle PH-neutrale und metallfreie Dämmstoffplatte für den Betonfertigteilbau vor. Die PU-Dämmplatte verhält sich bei Kontakt mit Frischbeton passiv, bildet keine Säuren und hat keinen Einfluss auf die Betonalkalität. Zudem ist PU frei von halogenhaltigen und toxischen Treibgasen. Damit ist insbesondere ein neutrales Verhalten der Dämmung in bewährten doppelwandigen Konstruktionen gesichert.

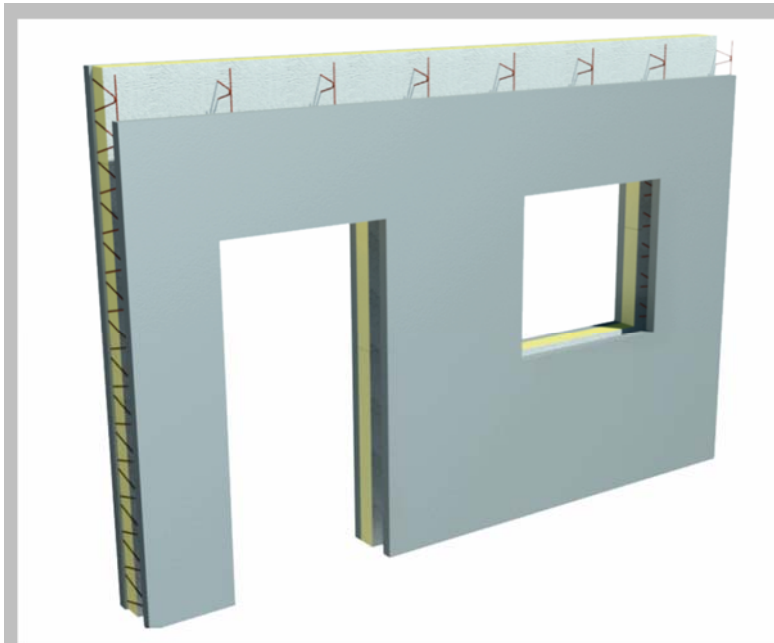
Der hervorragende λ_D von 0,022 W/mK sorgt im Fertigteilbau für einen zeitgemäßen und schlanken Wärmeschutz. Mit einlagigen Dämmdicken bis 200 mm sind Beton-Fertigteilkonstruktionen bis in den Passivhaussektor realisierbar. Die mit speziellen metallfreien Verbundfolien beschichteten Platten gibt es in den Maßen 1200 x 600 und im Langformat 2400 x 600 mm. Verfügbar ist die Dämmung mit stumpfer Kantenausbildung einlagig in Dicken von 80 bis 200 mm.

puren im Internet: www.puren.com / puren auf der BAU 2019 in Halle A1, Stand 121

Hier geht es zum Download
hoch aufgelöste Bilder + entformatiertes Word-Dokument



download powered by **buildIMAGE**



Abb_09: Corepur heißt eine neue metallfreie PU-Dämmstoffplatte für den hocheffizienten Beton-Fertigteilbau von puren. Foto: puren



Abb_10: Corepur ist eine neue PU-Dämmplatte für den Beton-Fertigteilbau. Foto: puren



Abb_11: Mit Corepur werden schlanke und hoch gedämmte Konstruktionen möglich. Foto: puren

HONORARFREI, BELEG ERBETEN AN:

Büro für Fachpublizistik, Gerard Halama, Wilhelm-Wolters-Str. 198, 28309 Bremen, Tel.: 0421/414080, www.halama-presse.de, info@halama-presse.de,
puren GmbH, Rengoldshauser Straße 4, D-88662 Überlingen, Sybille Frank, Telefon 07551-8099130, www.puren.de, presse@puren.com

puren, Flachdachdämmung, Gefälledämmung, puren class c, Polyurethan, PU,
puren PIR Class C

Class C / Schwerentflammbar fürs Flachdach

Neue, schwerentflammbare PU-Dämmstoffe für Flachdächer stehen bei puren 2019 im Fokus. Die an ihrer rötlichen Färbung erkennbaren Dämmplatten erfüllen die Anforderungen der Klasse C nach DIN EN 13501-1. Sie glimmen nicht, schmelzen nicht und brennen nicht tropfend ab. Damit sind sie geeignet für alle gedämmten Flachdächer mit erhöhten Anforderungen an den Brandschutz und erhöhten Anforderungen an die Festigkeit der Dämmstoffe. Leicht, druckfest und angenehm zu verarbeiten erfüllt dieser Dämmstoff mit einer Rohdichte von 30 kg/m³ viele Anforderungen an Flachdächer mit intensiver Nutzung bis hin zum Pkw-Stellplatz. Die Dämmplatten gibt es als ebene Platten mit Stufenfalz und als Gefälleplatten mit stumpfem Schnitt im Format 1000 x 500 mm in Dicken zwischen 40 und 160 mm.

puren im Internet: www.puren.com / puren auf der BAU 2019 in Halle A1, Stand 121

Hier geht es zum Download
hoch aufgelöste Bilder + entformatiertes Word-Dokument



download powered by **buildIMAGE**



Abb_12: Ein großer Einsatzschwerpunkt für PU-Dämmstoffe ist das Gefälledach.
Foto: puren



Abb_13: Flachdachdämmsysteme auf PU-Basis sind bezüglich des Wärmeschutzes, Brandschutzes und der mechanischen Belastbarkeit überaus leistungsfähig. Foto: puren

HONORARFREI, BELEG ERBETEN AN:

Büro für Fachpublizistik, Gerard Halama, Wilhelm-Wolters-Str. 198, 28309 Bremen, Tel.: 0421/414080, www.halama-presse.de, info@halama-presse.de,
puren GmbH, Rengoldshauser Straße 4, D-88662 Überlingen, Sybille Frank, Telefon 07551-8099130, www.puren.de, presse@puren.com