






Persönliches
Dashboard
Sicherheitsstatus
Offene Aufgaben

-  **Datenschutzkonform**
-  **Browserbasiert**
-  **Appfähig**



Wünschst Du Dir einen optimalen Überblick für alle Führungskräfte?

Gib Deinen Verantwortlichen das perfekte Tool an die Hand, um ihrer Verantwortlichkeit gerecht zu werden.

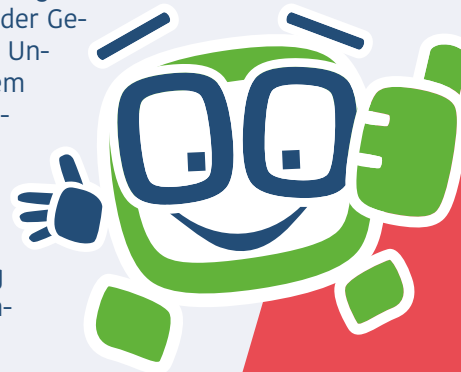
Automatisch werden alle für Dich individuell wesentlichen Informationen aus Deiner Verantwortlichkeit zusammengefasst. Du erhältst unmittelbar nach dem Login einen idealen Gesamtüberblick und kannst so blitzschnell konkreten Handlungsbedarf ableiten. Darüber hinaus erkennt sam® Auffälligkeiten und zeigt Dir diese direkt an. Unabhängig davon, ob es um offene Unterweisungen, Unfallquoten, Maßnahmen oder Aktionen aus dem letzten Audit geht - das Cockpit ist der zentrale Überblick für jede Führungskraft.

Integriere Dein Maßnahmen-Tracking in sam®!

Endlose Word-/Exceldateien und unbearbeitete Aktionslisten gehören mit dem Einsatz von sam® der Vergangenheit an.

Das Maßnahmenmanagement gehört zum festen Bestandteil des sam®-Cockpits. Egal ob es sich um eine Maßnahme aus der Gefährdungsbeurteilung, einem Unfall, einem Audit oder aus dem Ideenmanagement handelt - das Cockpit dient der zentralen Übersicht und effizienten, priorisierten Abarbeitung der Maßnahmen.




Auch eine Verschachtelung von Maßnahmen z. B. im Rahmen eines Projektes ist mit nur wenigen Klicks möglich.



Vorteile:

-  Übersichtliche Darstellung aller notwendigen Aufgaben für Führungskräfte
-  Revisionssichere Historien
-  Ideales Bindeglied aller sam® Funktionsmodule
-  Individuell von Mitarbeitenden konfigurierbar
-  Reports und Auswertungen in Echtzeit
-  Genial einfache Handhabung
-  Automatische Hinweise zu Auffälligkeiten
-  Unternehmensweiter Überblick

Ideale Ergänzungen:

-  sam® EHS-Basissystem
-  Gefährdungsbeurteilung
-  Vorfallmanagement



Mehr als
3 Millionen
Anwender

Seit 2008 entwickelt
und vertreibt unser
über 100-köpfiges
Expertenteam die
browserbasierte
EHS-Software sam®

+49 5971 - 793 70 20
secova GmbH & Co. KG
Max-Born-Straße 4
D-48431 Rheine

www.secova.de
info@secova.de
www.sam-ehs-manager.com
www.sam-vr.com

sam® Funktionsmodule im Überblick:



EHS-Basissystem

- Unterweisung
- Schulung
- Qualifikation



Gefährdungsbeurteilung

- Maßnahmenvorschläge
- Risikomanagement
- Freigabewesen



Vorfallmanagement

- Elektronisches Verbandsbuch
- Unfallfassung
- Beinaheunfälle



Fremdfirmenmanagement

- Besuchervoranmeldung
- Schulungen von Externen
- Besucherausweise



Qualifikationsmatrix

- Personalplanung
- Ist-/Soll Delta Analyse
- Qualifikationsmanagement



Compliancemanagement

- Rechtsdatenbank
- Genehmigungen
- Maßnahmenmanagement



Ideenmanagement

- Vorschlagswesen
- KVP



sam® Voting App

- Interaktive Wirksamkeitskontrollen
- Meinungsbefragungen
- Ad hoc Umfragen



sam® EHS-Manager

- Mobile App
für iOS & Android



Dashboard

- Safety Avatar
- Sicherheitsstatus
- Offene Aufgaben



Gefahrstoffmanagement

- EMKG, REACH, SDB
- Betriebsanweisungen



PSA-Manager

- PSA Vorschläge
- PSA Matrix
- UVEX Expertencheck



Gatekeeper

- Zugangskontrolle
- Freigabe von Fremdfirmen
- Evakuierungsliste



Gesundheitsmanagement

- Vorsorgekartei
- ArbMed
- Vorsorgeplanung



Instandhaltungsmanagement

- Prüflisten
- Wartungspläne
- Inspektionen



Dokumentenmanagement

- Revisionssichere Ablage
- Freigabewesen & Co.



Umfragenmanagement

- Mitarbeitendenbefragungen
- Feedbackschleifen
- Auditmanagement



sam®-VR (Virtual Reality)

- Einzigartiger Wissenstransfer
- Erlebbares Know-How
- Aus-/Weiterbildung