

Moderne Leichtbauschalung im Stallbau für einfaches Schalen ohne Kran

Milchviehstall Hintergrub, Wörth a. d. Donau

Die vielseitigen Einsatzmöglichkeiten und die kranunabhängige Bedienbarkeit der leichten Systemschalung machen die DUO Verbundschalung zum universellen Begleiter für unterschiedlichste Betonierarbeiten – ob kommunaler Tiefbau, Bauen im Bestand, Garten- und Landschaftsbau oder Landwirtschafts- und Sonderbau.

In der modernen Landwirtschaft haben sich längst Kuhställe mit automatischem Melksystem etabliert. Hier haben die Milchkühe freien Zugang zu einem zentral angeordneten Melkroboter. Die in Buchloe ansässige Rudolf Hörmann GmbH & Co. KG hat sich auf Agrarbauten im deutschsprachigen In- und Ausland und in diesem Zusammenhang auch auf die Planung und den Bau solcher Roboterställe als Komplettlösung spezialisiert.

Moderner Stallbau mit innovativer Schalung

Einer dieser modernen Ställe wird derzeit in der Oberpfalz bei Wörth an der Donau realisiert. Ein 2-Mann-Team errichtet in nur 3 Monaten den kompletten Unterbau inklusive Güllekeller sowie alle notwendigen Fundamente, Stahlbetonstützen und Brüstungen. Auch die Wände des Roboterraumes sind Bestandteil der vorbereitenden Betonbaumaßnahmen, bevor die eigentliche Stahlbauhalle mit Sandwichdach aufgesetzt wird. Der Stall wird insgesamt 57 m lang und mit Anbau knapp 30 m breit.

Zum Schalen der Streifenfundamente, der Brüstungen, der 2,00 m hohen Betonstützen und der bis zu 3,00 m hohen Stahlbetonwände verwendet das erfahrene Hörmann-Team die innovative DUO Verbundschalung von PERI. Mit insgesamt 400 m² Schalungsvorhaltung lassen sich alle Betonbauteile ohne Kraneinsatz effizient schalen und betonieren.

PERI GmbH
Schalung Gerüst Engineering

Sie haben Fragen zu einer Veröffentlichung oder benötigen zusätzliche Informationen? Dann kontaktieren Sie uns – wir helfen gerne weiter: presse@peri.de

Leicht und selbsterklärend

Vorarbeiter Johann Fischer verwendet „seine“ DUO inzwischen seit über einem Jahr. Bei einem Firmenbesuch Anfang 2018 im Fortbildungszentrum der PERI Zentrale in Weißenhorn bei Ulm war er anfangs eher etwas skeptisch. Ist die „Plastikschalung“ dem rauen Baustellenalltag überhaupt gewachsen? Dennoch sah man bei Hörmann das Potenzial der vielseitig einsetzbaren und insbesondere leichten Systemschalung aus hochfesten Faserverbundwerkstoffen und entschied sich für den Kauf.

Gleich die ersten Einsätze mit der DUO haben Vorarbeiter Johann Fischer überzeugt. Die leichten Bauteile und die selbsterklärende Montage machen das Schalen einfach. Selbst das mit 135x90 cm größte Einzelpaneel und damit das schwerste DUO Element wiegt nur 25 kg. Alle Schalarbeiten können dank des DUO Verbinders nahezu werkzeuglos und komplett ohne Kran ausgeführt werden – das spart Zeit. Der Baustellenkran wird nur manchmal zum Transport ganzer Stapelpaletten oder zum Umsetzen von zusammenhängenden Schalungseinheiten genutzt.

Ausgezeichnete Schalungslösung

Nach zahlreichen internationalen Auszeichnungen war die DUO Verbundschalung mit verantwortlich für den Bayerischen Familienunternehmerpreis, den PERI im Juli 2019 in der Kategorie „Innovation“ erhielt und gewann im Januar 2019 den BAKA Award des Bundesverbands Altbauerneuerung e.V. für Produktinnovationen. Gewürdigt wurden die Vorteile in der Anwendung als Universal- und Handschalung insbesondere beim Bauen im Bestand, wo bei beengten Verhältnissen und oftmals ohne Kranunterstützung die eingesetzten Geräte leicht und vorzugsweise auch von Hand umsetzbar sein sollten. Zugleich erobert die DUO derzeit auch viele weitere Anwendungsbereiche wie beispielsweise den Garten- und Landschaftsbau: Hier ersetzt die langlebige und einfach zu bedienende Systemschalung vermehrt das konventionelle Schalen mit Holz.



Bild 1

Alle DUO Systembauteile wiegen weniger als 25 kg – DUO ist damit eine echte Handschalung und ohne Kran zu bewegen.
(Foto: PERI GmbH)



Bild 2

Mit einer minimalen Anzahl unterschiedlicher Systembauteile lassen sich mit der DUO Wände, Brüstungen, Fundamente und Säulen schalen. Mit nur wenigen Zusatzbauteilen könnte die DUO auch als Deckenschalung eingesetzt werden.
(Foto: PERI GmbH)



Bild 3

Das Schalen des 3,00 m hohen Roboterraumes per Hand mit leichten Einzelteilen spart den Kran und damit Zeit.
(Foto: PERI GmbH)



Bild 4

Alle Arbeiten mit der DUO Verbundschalung lassen sich mit einem Minimum an Werkzeugen ausführen. Ein Beispiel ist der DUO Verbinder, der für eine planebene Ausrichtung der Paneele sorgt.

(Foto: PERI GmbH)



Bild 5

Da die DUO Verbinder nach dem Einbau bündig mit dem Paneel abschließen, lassen sich auch größere, vormontierte Einheiten sehr flach stapeln.

(Foto: PERI GmbH)

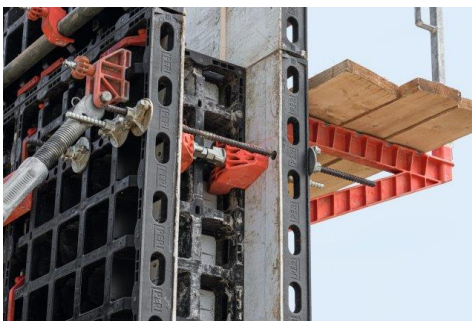


Bild 6

Neben den Paneelen inklusive der Schalhaut sind auch die meisten DUO Zubehörteile aus dem neuartigen Verbundwerkstoff auf Polymerbasis gefertigt.

(Foto: PERI GmbH)



Bild 7

Der neue Milchviehstall bei Wörth a. d. Donau wird 57 m lang und knapp 30 m breit. Alle Ort betonbauteile wurden mithilfe der DUO Verbundschalung hergestellt.

(Foto: PERI GmbH)

Bauunternehmen

Rudolf Hörmann GmbH & Co. KG, Buchloe

Projektbetreuung

PERI Niederlassung Weißenhorn