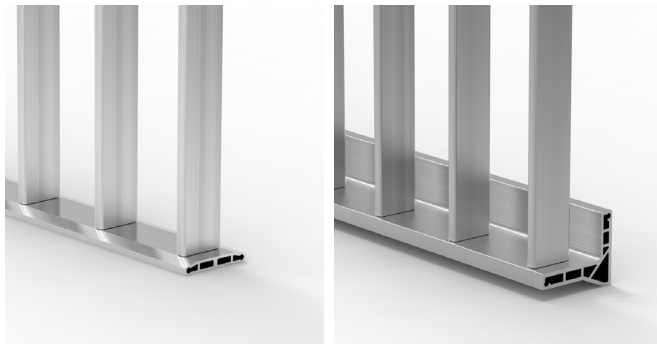


Geländersystem SIMPLUM: genial einfach

Nach individuellen Vorgaben schnell geplant, auf Maß gefertigt, mit Typenstatik und Zubehör geliefert und einfach montiert: Das typengeprüfte **Geländersystem SIMPLUM** aus schlichtem Flachmaterial besticht durch seinen einfachen charakteristischen Aufbau und steht für ein hohes Maß an Funktionalität.

SIMPLUM ist konzipiert für Terrassen sowie als Attikageländer für Balkone mit niedriger Brüstungshöhe. Die komplette Konstruktion des Geländersystems wird aus hochwertigen Aluminium gefertigt – einem widerstandsfähigen, robusten Material in zeitgemäßer Optik.

Dadurch ist das Geländer angenehm leicht ohne Abstriche bei Sicherheit und Qualität zu machen. Auf Wunsch ermöglicht die werkseitige Pulverlackierung der Geländerelemente vielfältige farbliche Gestaltungsvarianten nach RAL Tabelle.



Die Basisträgerprofile eignen sich für die Seiten- und Bodenmontage und halten Holmlasten von bis zu 1 kN/m stand. Das Geländersystem SIMPLUM verfügt über eine geprüfte Typenstatik bei einer maximalen Pfostenhöhe von bis zu 1,30 Metern und wird maßgefertigt geliefert. Vor Ort müssen die Trägerprofile nur noch mit den Füllstäben und dem Handlauf verschraubt werden. Alle notwendigen Bohrungen für die Befestigung am Baukörper sind bereits in den Trägerprofilen eingearbeitet.

Durch diese Modulbauweise mit Schraubverbindungen minimiert sich der Montageaufwand erheblich, da weder einzelne Pfosten, Geländerfüllungen oder Zierleisten zu verarbeiten sind. In Kombination mit der Typenstatik profitieren Planer, Architekten und Verarbeiter somit von erheblichen Kosten- und Zeitersparnissen – für weniger Aufwand und höchste Planungssicherheit.

PRESSEKONTAKT