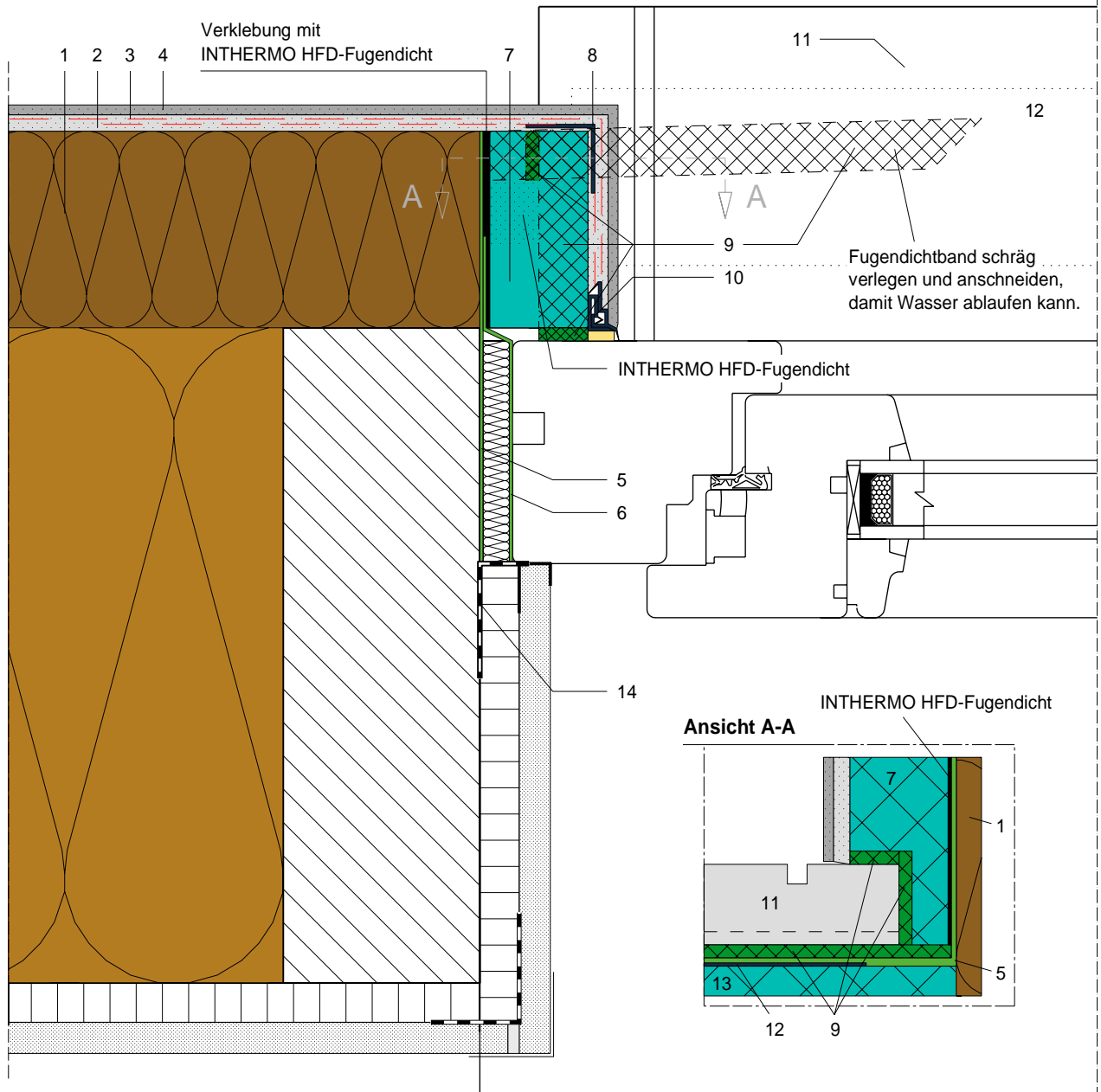



Achtung:
 Fensterbank seitlich mit INTHERMO HFD-Fugendichtband BG1 fachgerecht einbinden.
 Laibungsplatte im Bereich des Bordprofils ausfalzen.



- | | | |
|---|-----------------------------------|--|
| 1 INTHERMO HFD-Holzweichfaserdämmplatte | 6 INTHERMO Fensteranschlussbahn | 11 Steinfensterbank |
| 2 INTHERMO HFD-Armierungsmasse | 7 INTHERMO XPS-Dämmung | 12 INTHERMO HFD-Fensterbrüstungsprofil |
| 3 INTHERMO HFD-Armierungsgewebe | 8 INTHERMO HFD-Gewebe-Eckschutz | 13 INTHERMO XPS-Keil |
| 4 INTHERMO HFD-Oberputz | 9 INTHERMO HFD-Fugendichtband BG1 | 14 luftdichter Abschluss |
| 5 INTHERMO Basis-Dichtbahn | 10 INTHERMO HFD-Laibungsprofil 3D | |

Zeichnungs-Nr.	Darstellungsart	Maßstab	Datum
WAP.1.10.120-1015	Horizontalschnitt	1 : 2.00	14.10.2015

Planinhalt
 <p>Fensteranschluss, horizontal mit Steinfensterbank, seitlich mit XPS Fenster bündig, seitl. hochgeführte Dicht- und Anschlussbahnen</p>

Hinweis: Bei diesem Detail handelt es sich um einen allgemeinen, unverbindlichen Planungsvorschlag. Ausführung und angrenzende Gewerke werden schematisch dargestellt. Das Detail ersetzt nicht die erforderliche Werk-, Detail- und Montageplanung. Sämtliche Maße sind vor Ort bauseits zu prüfen und festzulegen. Anwendbarkeit und Vollständigkeit sind generell vom Fachhandwerker, Planer, Verarbeiter eigenverantwortlich zu prüfen. Die allgemein anerkannten Regeln der Technik sowie die aktuellen Vorgaben aus Produktdatenblättern, Verarbeitungsrichtlinien und Systemzulassungen sind zu beachten.