

PRESSEMITTEILUNG

30. Juni 2020

Maple Gold will neue Entdeckungsziele mit IP-Untersuchungen in Douay detailliert beschreiben

30. Juni 2020 - Montreal (Quebec): Maple Gold Mines Ltd. "Maple Gold" oder das "Unternehmen") (TSX-V: MGM, OTCQB: MGMLF; Frankfurt: M3G - <https://www.commodity-tv.com/play/maple-gold-mines-extended-drill-program-to-increase-existing-resource-at-the-douay-gold-project/>) hat mit neuen IP-Untersuchungen (Induced Polarization - induzierte Polarisation) die in Kürze beginnen sollen, mit dem Linienschnitt vor Ort begonnen. Zusätzlich zu den fortgeschrittenen Explorationsarbeiten des Unternehmens im westlichen Teil des Ressourcengebiets, wo das Unternehmen glaubt, eine oberflächennahe hochgradige Untergruppe der gesamten Ressource Douay mit überzeugenden wirtschaftlichen Merkmalen definieren zu können, evaluiert und fördert Maple Gold auch weiterhin die Entdeckungsziele auf dem Grundstück mit höchster Priorität. Dieser doppelte Schwerpunkt steht im Einklang mit der integrierten Explorationsstrategie des Unternehmens.

Moderne IP-Untersuchungen haben sich als sehr effektives Instrument zur gezielten Suche Maple Golds erwiesen, da die heutige IP-Technologie ursächliche Quellen bis in Tiefen von mehr als 400 Metern aufspüren kann, während ältere IP-Technologien Schwierigkeiten gehabt hätten, zuverlässige Daten jenseits von etwa 200 Metern Tiefe zu erhalten, insbesondere bei Vorhandensein von oberflächennahem leitfähigem Deckgebirge. Das Sommerprogramm 2020 soll bestehende Anomalien erweitern und neue Anomalien in den folgenden Bereichen definieren (siehe Abb. 1):

- NE-Ziel: Regionales Entdeckungsziel mit einem geologischen Kontext, der mit dem der Mine Veza vergleichbar ist und einer Reihe von Anomalien in der Wiederaufladbarkeit über einen 3 km langen Trend, einschließlich eines bohrfertigen Ziels, das das Unternehmen noch in diesem Jahr zu bohren plant. Die aktuelle IP wird darauf abzielen, die nördliche Ausdehnung der Anomalien zu detaillieren (Abb. 2).
- 531 Zone: Die Ergebnisse der 3D IP-Vermessung im Winter 2020 in diesem Gebiet (östlicher Teil des "South Target" in Abb. 3 unten) unterstützen Zielkonzepte, d.h. ein OSO-trendiges Sulfidsystem, das nach WNW, OSO und in der Tiefe offen ist. Die laufende IP wird darauf abzielen, die seitliche Ausdehnung der bestehenden Anomalie in der Wiederaufladbarkeit zu detaillieren, mit besonderem Interesse nach OSO, wo die Anomalie mit einer Bohrungslücke von ~1 km offen bleibt.
- South Target: Großes 2,3 km x 0,4 km großes Ziel auf der Südseite des Ressourcengebiets, wo eine große günstige magnetische Signatur mit sehr begrenzten Bohrungen vorhanden ist. Der

westliche Teil dieses Ziels wurde in einer früheren Studie mit künstlicher Intelligenz als äußerst aussichtsreich eingestuft (siehe Abb. 3). Das aktuelle IP wird darauf abzielen, bohrbereite Ziele zu bestimmen, die in diesem Sommer/Herbst getestet werden könnten, da der Zugang über eine ganzjährige Schotterstraße erfolgt.

- Hauptzone W Erweiterung: Die 3D-IP-Untersuchung im Winter 2020 definierte den östlichen Rand einer faszinierenden neuen Anomalie der Wiederaufladbarkeit unbekanntes Ausmaßes entlang des Trends von der Hauptzone aus (siehe Abb. 3) und die aktuelle IP-Umfrage sollte das volle Ausmaß dieses Ziels detailliert aufzeigen. Diese Anomalie scheint in einem Gebiet zu liegen, das für eine hochgradige Hauptzone oder eine Mineralisierung des Vezza-Stils aussichtsreich ist, mit sehr großen (600 m bis 800 m) Bohrabständen im Norden und Nordwesten.

Der VP Exploration von Maple Gold Fred Speidel, kommentierte dazu: "Das Goldprojekt Douay verfügt weiterhin über ein enormes Explorationspotenzial, und moderne geophysikalische Untersuchungen haben uns bereits geholfen, sehr überzeugende regionale Entdeckungsziele zu definieren, die mehrere Kilometer von der bekannten Ressource entfernt sind. Wir sind auch sehr fasziniert vom Potenzial für hochgradigere Goldlinsen entlang der Nordflanke des Ressourcengebiets (z.B. Hauptzone W Target) und den Zielgebieten, die wir entlang des südlichen Randes der Zone 531 verfolgen, wo 2019 bedeutende hochgradige Abschnitte erzielt wurden. Eine neue Entdeckung in einem dieser weitgehend ungebohrten Zielgebiete wäre für uns eine sehr aufregende Entwicklung."

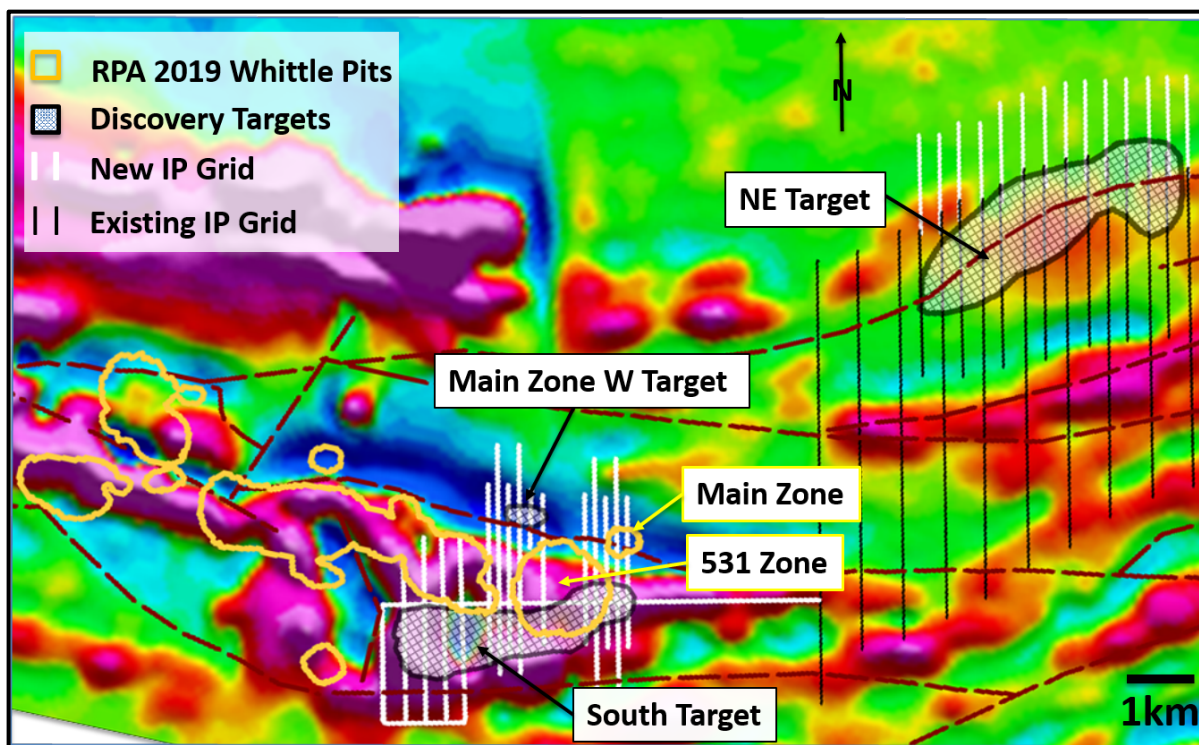


Abb. 1: Übersicht der geplanten IP-Gitter (weiss), auf regionaler Magnetbasis mit struktureller Interpretation (braune Striche). Das Ziel Süd umfasst die Ziele AI und 531 Zonenerweiterung.

Das einzelne seichte Bohrloch innerhalb des NO-Zielgebiets (siehe Abb. 2) bietet eine geologische und geochemische Unterstützung für die Anomalie in der Wiederaufladbarkeit, da die Ergebnisse dieses Bohrlochs (verkieSELtes Sedimentgestein mit vereinzelt Pyrit und anomalem Gold) mit einem distaleren Ausdruck der hochgradigeren Mineralisierung im VeZZa-Stil, die gesucht wird, übereinstimmen.

Da jede der interpretierten Strukturen, die in den Abbildungen gezeigt werden, möglicherweise höhergradige Goldmineralisierungen der Typen VeZZa (frühere Produktion von etwa ~0,5 Mio. Unzen mit einem Durchschnittsgehalt von knapp 6 g/t Au) oder Eagle-Telbel (frühere Produktion von 1,15 Mio. Unzen Au mit einem Durchschnittsgehalt von 6,15 g/t Au) beherbergen könnte, ist das Unternehmen besonders an Zielen entlang oder in der Nähe solcher Strukturen interessiert. Besonders erwähnenswert (siehe Pressemitteilung vom 6. Mai 2020) ist die lithotektonische Grenze, die die Hauptzone, das Ziel der Hauptzone W und die Zentralzone verbindet und sich entlang der gesamten Nordflanke der derzeit bekannten Lagerstätte Douay erstreckt, wo zahlreiche Bohrlöcher vorhanden sind.

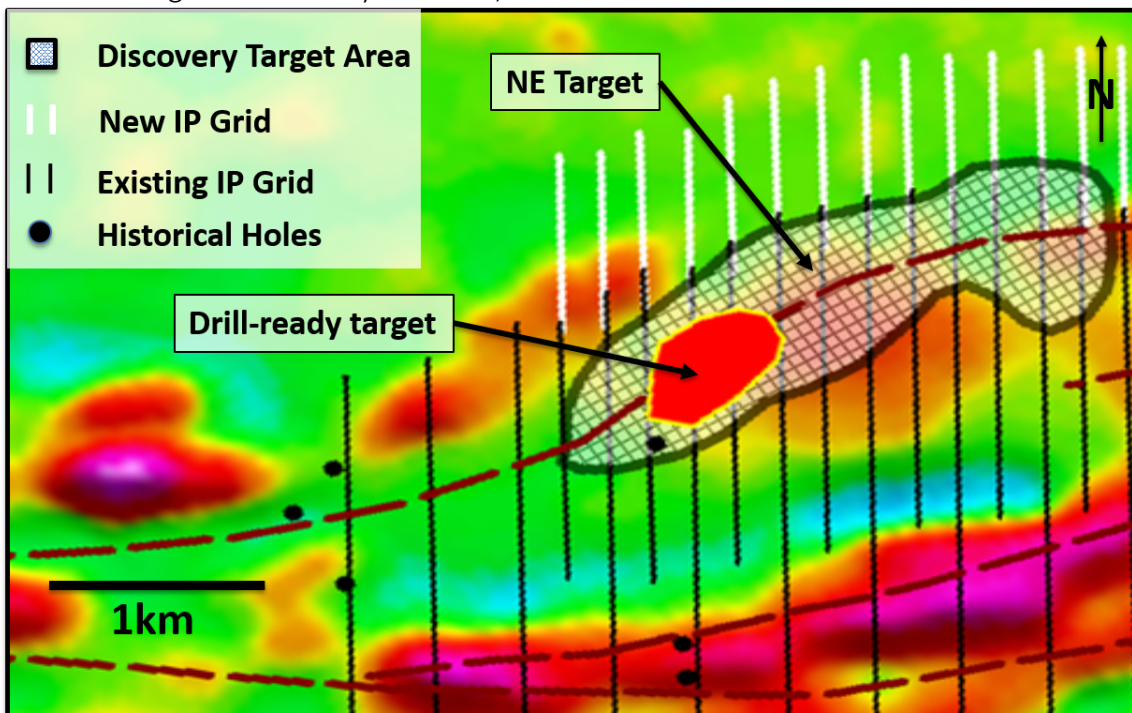


Abb. 2: NO-Zielgebietstrend der Anomalien mit Wiederaufladbarkeit, auf regionaler Magnetbasis und mit historischen Bohrlöchern. Man beachte nur ein einziges Bohrloch im ~3 km langen NO-Zielgebiet.

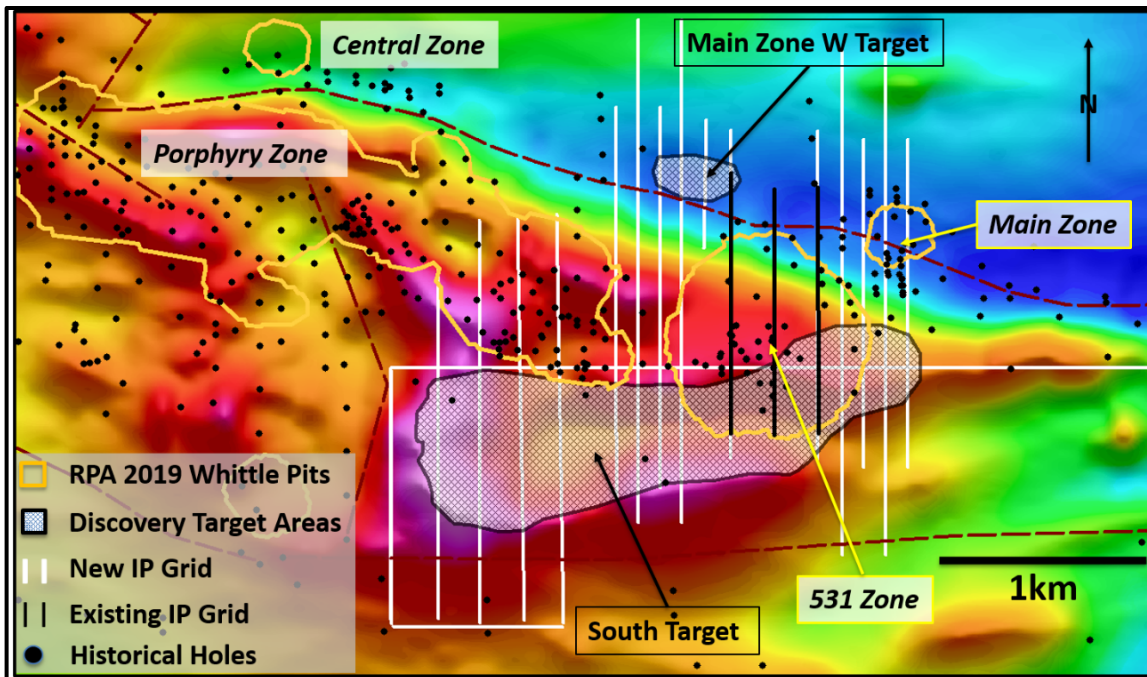


Abb. 3: Ziele der Süd- und Hauptzone W, auf detaillierter luftgestützter Magnetbasis. Beachten Sie die Kontinuität der magnetischen Signatur in Verbindung mit Porphyry und 531 Zonen jenseits der aktuellen Ressource und des Zielgebiets.

Das Unternehmen ist fasziniert von der Größe des Ziels South auf der Südseite des derzeit bekannten Ressourcengebiets; die Ergebnisse einer Überprüfung der begrenzten historischen Bohrlöcher in diesen Gebieten lassen eine Fortsetzung des bekannten intrusiv-hydrothermischen Systems Douay weiter südlich zu.

Hinweis: Die Mineralisierung auf benachbarten und/oder nahegelegenen Grundstücken weist nicht unbedingt auf eine Mineralisierung auf dem unternehmenseigenen Grundstück Douay hin.

Qualifizierte Person

Die in dieser Pressemitteilung enthaltenen wissenschaftlichen und technischen Daten wurden unter der Aufsicht von Fred Speidel, M. Sc., P. Geo., Vice-President Exploration, von Maple Gold, überprüft und aufbereitet. Herr Speidel ist eine qualifizierte Person gemäß National Instrument 43-101 Standards of Disclosure for Mineral Projects. Herr Speidel hat die Daten im Zusammenhang mit den in dieser Pressemitteilung veröffentlichten Explorationsinformationen durch seine direkte Beteiligung an den Arbeiten überprüft. Für eine vollständige Beschreibung der Protokolle besuchen Sie bitte die QA/QC-Seite des Unternehmens auf der Website unter: <http://maplegoldmines.com/index.php/en/projects/qa-qc-qp-statement>.

Über Maple Gold

Maple Gold ist ein fortgeschrittenes Goldexplorations- und Erschließungsunternehmen, das sich auf die Definition eines Goldprojektes im Distriktmaßstab in einer der weltweit führenden Bergbau-Jurisdiktionen konzentriert. Das ca. 355 km² große unternehmenseigene Goldprojekt Douay befindet sich entlang der Deformationszone Casa Berardi (55 km Streichlänge) innerhalb des produktiven Grünsteingürtels Abitibi im Norden von Quebec, Kanada. Das Projekt profitiert von einer ausgezeichneten Infrastruktur und verfügt über eine etablierte Goldressource, die in mehrere Richtungen offen bleibt. Für weitere Informationen besuchen Sie bitte: www.maplegoldmines.com

IM NAMEN VON MAPLE GOLD MINES LTD.

"Matthew Hornor"

B. Matthew Hornor, Präsident und CEO

Für weitere Informationen kontaktieren Sie bitte:

Herr Joness Lang

Exekutiv-Vizepräsident

Mobil: +1778.686.6836

E-Mail: jlange@maplegoldmines.com

In Europa:

Swiss Resource Capital AG

Jochen Staiger

info@resource-capital.ch

www.resource-capital.ch

WEDER DIE TSX VENTURE EXCHANGE NOCH IHR REGULIERUNGSDIENSTLEISTER (WIE DIESER BEGRIFF IN DEN RICHTLINIEN DER TSX VENTURE EXCHANGE DEFINIERT IST) ÜBERNEHMEN DIE VERANTWORTUNG FÜR DIE ANGEMESSENHEIT ODER GENAUIGKEIT DIESER PRESSEMITTEILUNG.

Vorausschauende Aussagen:

Diese Pressemitteilung enthält "vorausblickende Informationen" und "vorausblickende Aussagen" (gemeinsam als "vorausblickende Aussagen" bezeichnet) im Sinne der in Kanada geltenden kanadischen Wertpapiergesetze, einschließlich Aussagen über das aussichtsreiche Mineralisierungspotenzial der Zone Porphyry, das Potenzial für eine bedeutende Mineralisierung aus anderen Bohrungen im Rahmen des erwähnten Bohrprogramms und den Abschluss des Bohrprogramms. Zukunftsgerichtete Aussagen basieren auf Annahmen, Ungewissheiten und der besten Schätzung des Managements hinsichtlich zukünftiger Ereignisse. Tatsächliche Ereignisse oder Ergebnisse können erheblich von den Erwartungen und Prognosen des Unternehmens abweichen. Investoren werden darauf hingewiesen, dass vorausblickende Aussagen Risiken und Ungewissheiten beinhalten. Dementsprechend sollten sich Leser nicht übermäßig auf vorausblickende Aussagen verlassen. Zukunftsgerichtete Aussagen beinhalten, sind aber nicht beschränkt auf, Aussagen bezüglich des Zeitplans und des Abschlusses der Privatplatzierung. Wenn hierin Wörter wie "antizipieren", "werden", "beabsichtigen" und ähnliche Ausdrücke verwendet werden, sollen sie zukunftsgerichtete Aussagen kennzeichnen.

Zukunftsgerichtete Aussagen basieren auf bestimmten Schätzungen, Erwartungen, Analysen und Meinungen, die das Management zum Zeitpunkt ihrer Abgabe für vernünftig hielt, oder in bestimmten Fällen auf Expertenmeinungen Dritter. Solche zukunftsgerichteten Aussagen beinhalten bekannte und unbekannte Risiken sowie Ungewissheiten und andere Faktoren, die dazu führen können, dass sich unsere tatsächlichen Ereignisse, Ergebnisse, Leistungen oder Erfolge erheblich von zukünftigen Ereignissen, Ergebnissen, Leistungen oder Erfolgen unterscheiden, die in solchen zukunftsgerichteten Aussagen ausdrücklich oder implizit zum Ausdruck gebracht wurden. Eine detailliertere Erörterung solcher Risiken und anderer Faktoren, die dazu führen könnten, dass sich die tatsächlichen Ergebnisse erheblich von jenen unterscheiden, die in solchen vorausblickenden Aussagen ausgedrückt oder impliziert werden, finden Sie in den bei den kanadischen Wertpapieraufsichtsbehörden eingereichten Unterlagen von Maple Gold Mines Ltd., die unter www.sedar.com oder auf der Website des Unternehmens unter www.maplegoldmines.com verfügbar sind. *Das Unternehmen hat nicht die Absicht und lehnt ausdrücklich jegliche Absicht oder Verpflichtung ab, vorausblickende Aussagen zu aktualisieren oder zu revidieren, sei es aufgrund neuer Informationen, zukünftiger Ereignisse oder aus anderen Gründen, es sei denn, dies ist gesetzlich vorgeschrieben.*