



# PRESSEGESPRÄCH

KONJUNKTURUMFRAGE  
1. QUARTAL 2022

BAD MERGENTHEIM

16. MAI 2022; 11:15 UHR

Wir fördern Wirtschaft

# WIRTSCHAFTLICHE LAGE IM 1. QUARTAL 2022

Ergebnisse der aktuellen Konjunkturumfrage  
der IHK Heilbronn-Franken

Wir fördern Wirtschaft



**IHK**

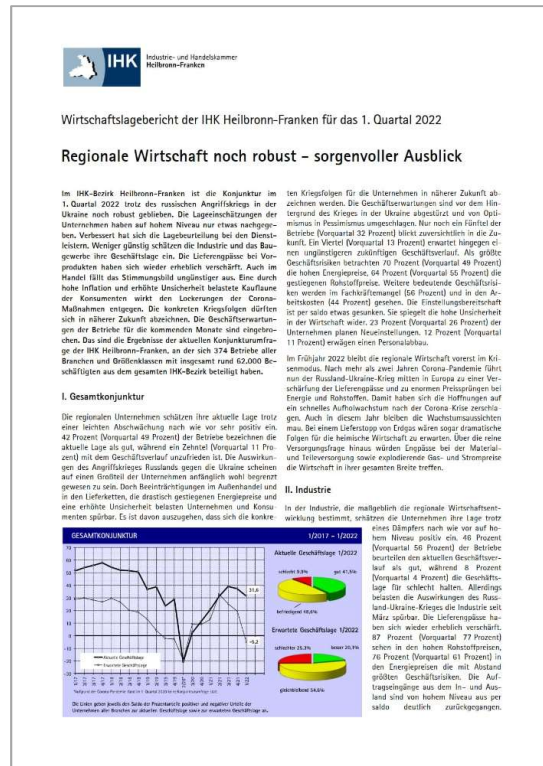
Industrie- und Handelskammer  
Heilbronn-Franken



## THEMEN

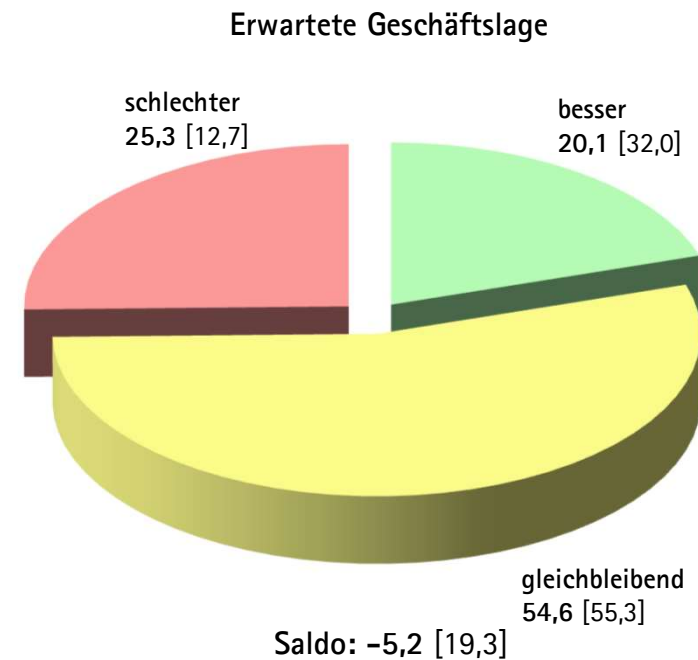
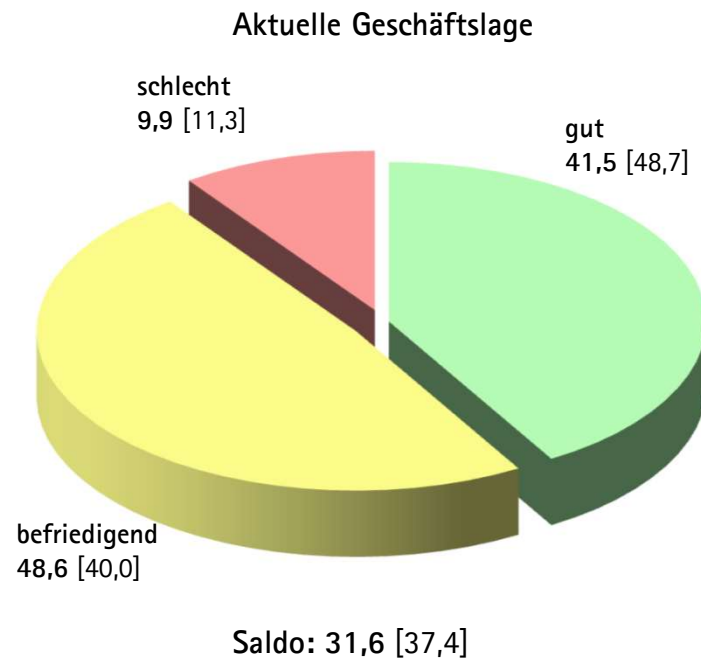
1. Ergebnisse Gesamtkonjunktur
2. Ergebnisse in den Branchen und Kreisen
3. Fazit

# RAHMENDATEN DER UMFRAGE

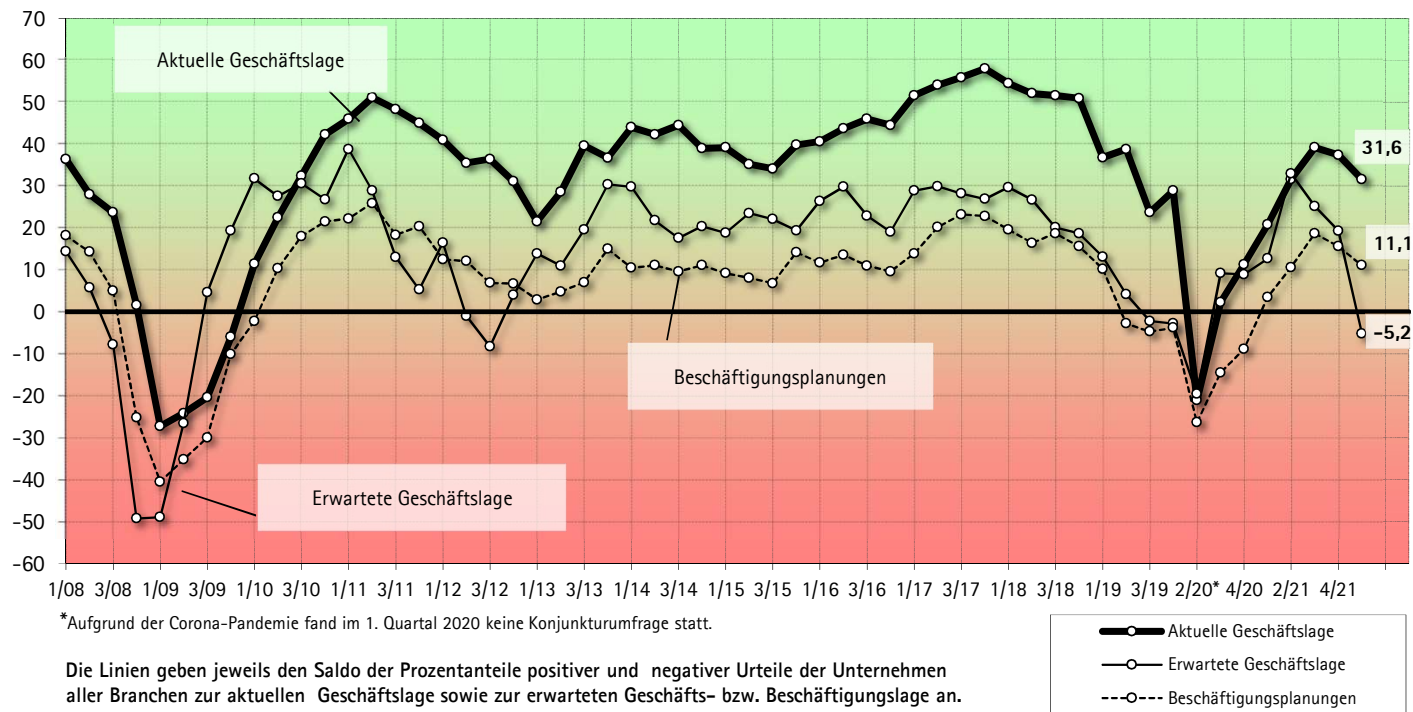


- Befragungszeitraum: 31.03. – 21.04.2022.
- 715 befragte Unternehmen aus Industrie, Bau, Handel, Dienstleistungen.
- 374 Unternehmensantworten mit insgesamt rund 62.000 Beschäftigten.
- Rücklaufquote: 52,3 %.
- Ergebnisse online unter: [www.heilbronn.ihk.de/konjunkturbericht](http://www.heilbronn.ihk.de/konjunkturbericht)

## GESAMTERGEBNIS KONJUNKTURUMFRAGE 1. QUARTAL 2022 [4. QUARTAL 2021] IN PROZENT

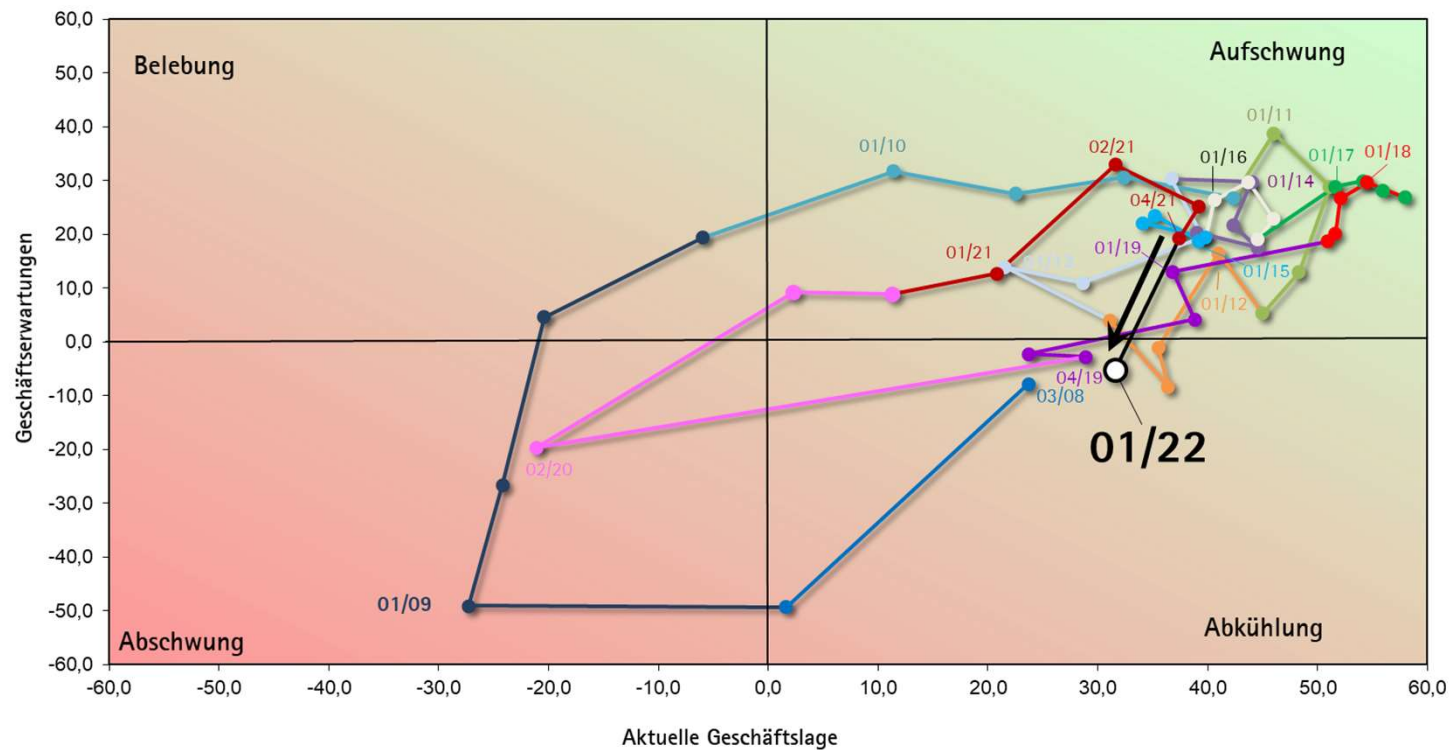


# GESCHÄFTSLAGE/GESCHÄFTSERWARTUNG GESAMTKONJUNKTUR 1/2008 – 1/2022

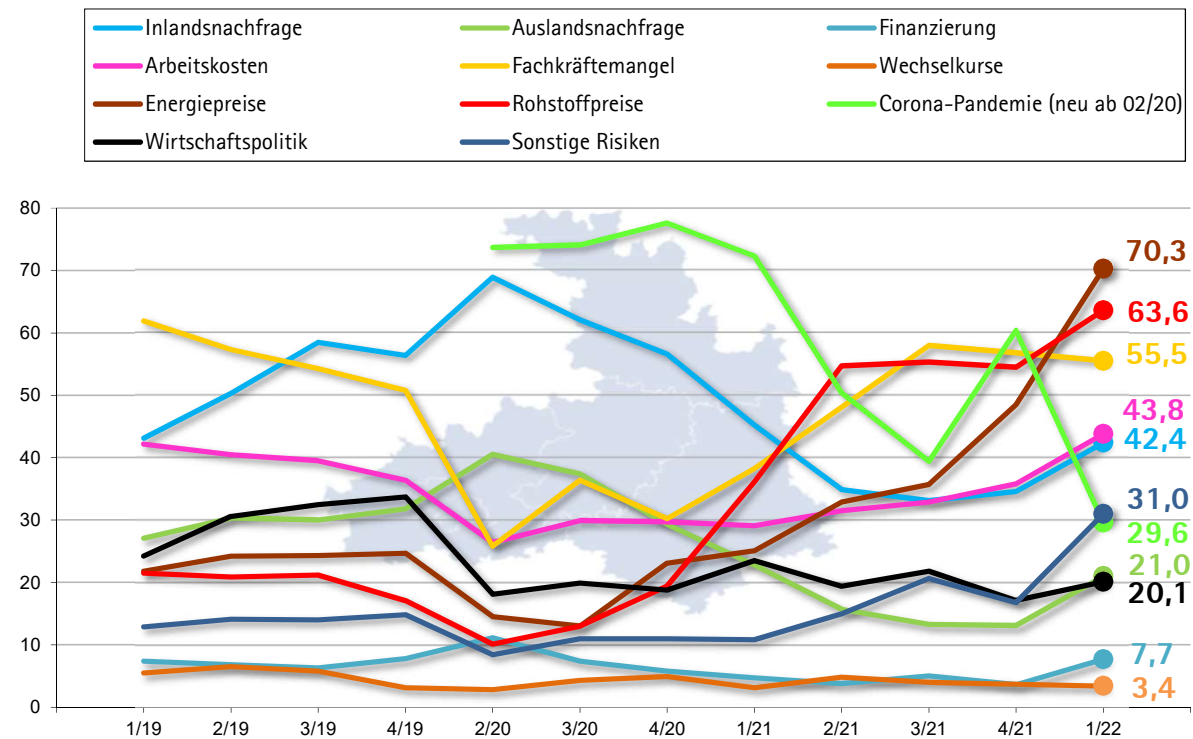


# IHK-KONJUNKTURUHR

## GESCHÄFTSLAGE UND -ERWARTUNGEN DER UNTERNEHMEN

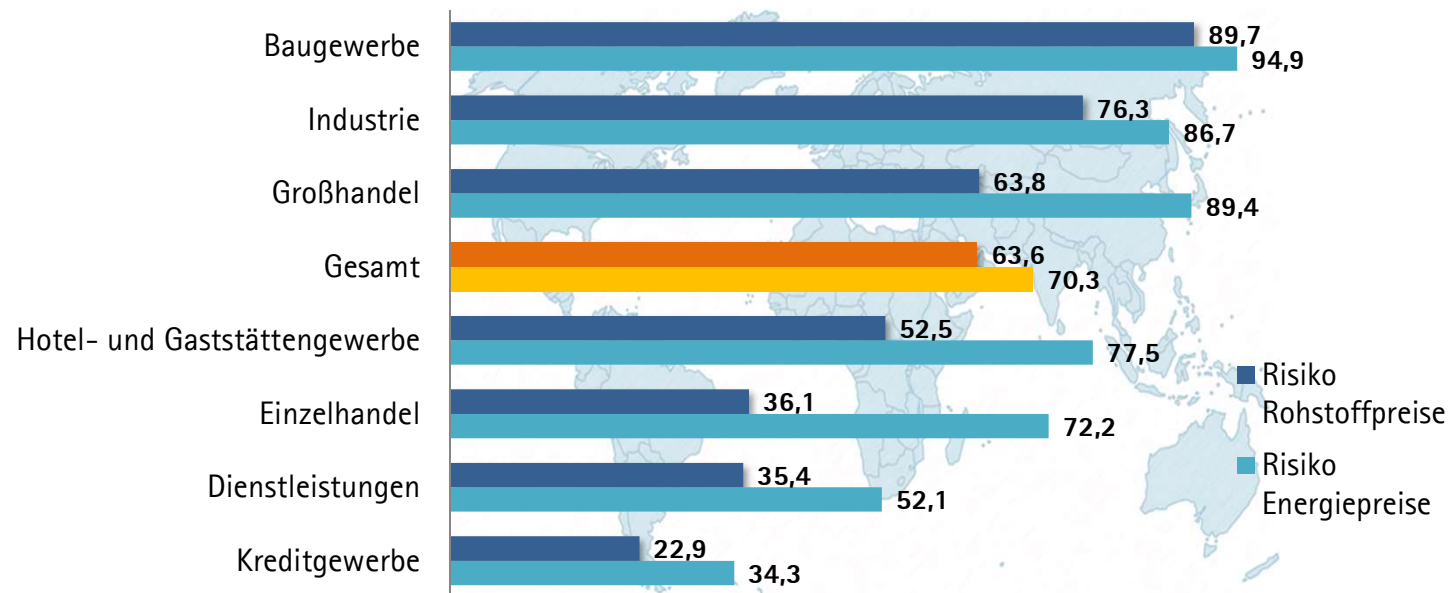


## GRÖSSTE RISIKEN BEI DER WIRTSCHAFTLICHEN ENTWICKLUNG IN DEN KOMMENDEN ZWÖLF MONATEN (IN %)



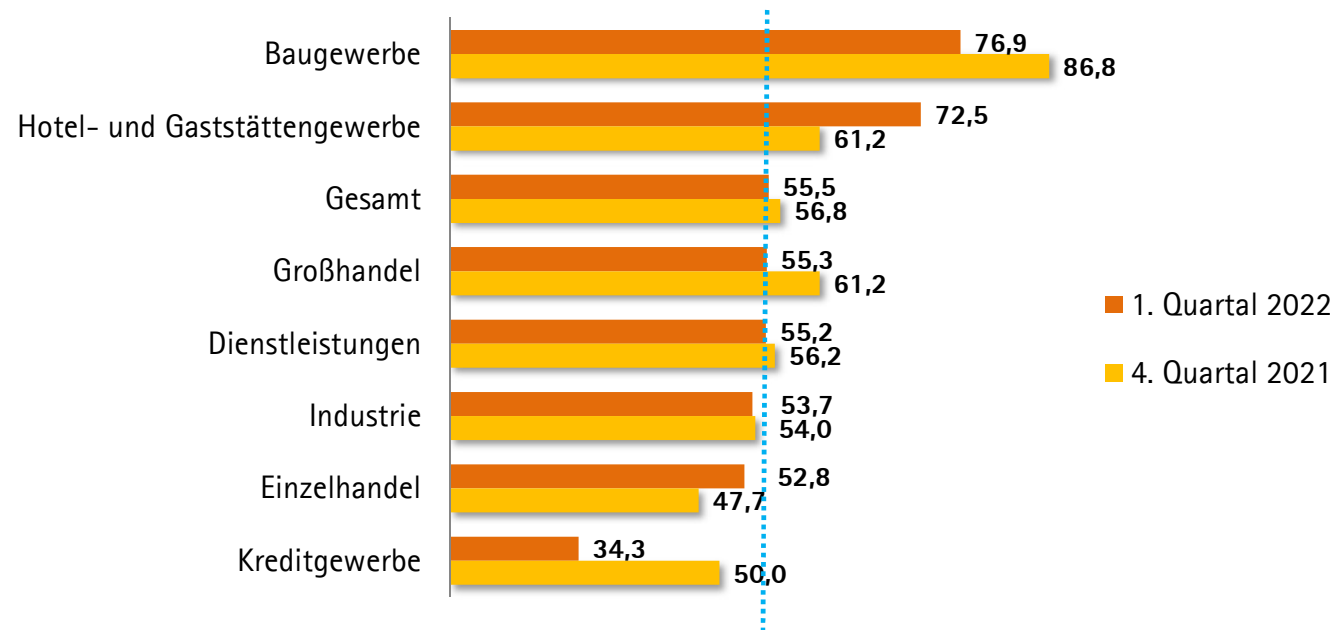


## GESCHÄFTSRISIKO ENERGIE- UND ROHSTOFFPREISE NACH BRANCHEN (IN %)

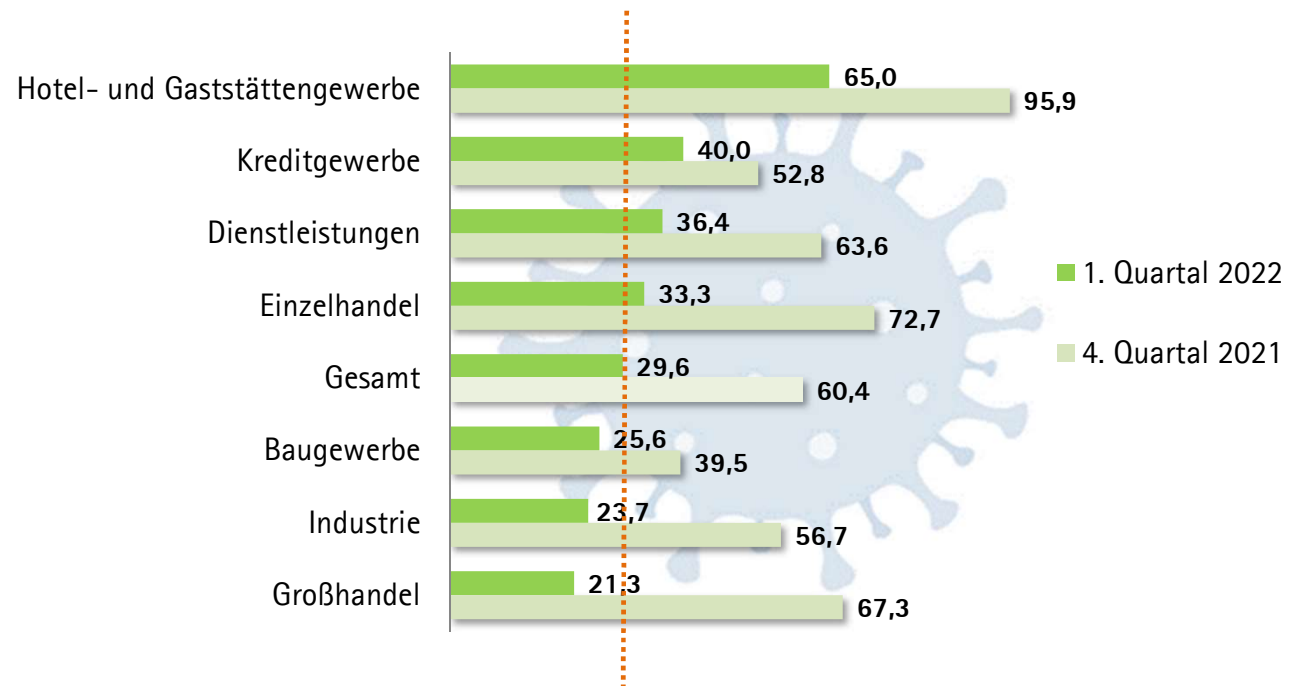


Hintergrundbild: © Photallery - Fotolia.com

## GESCHÄFTSRISIKO FACHKRÄFTEMANGEL NACH BRANCHEN (IN %)



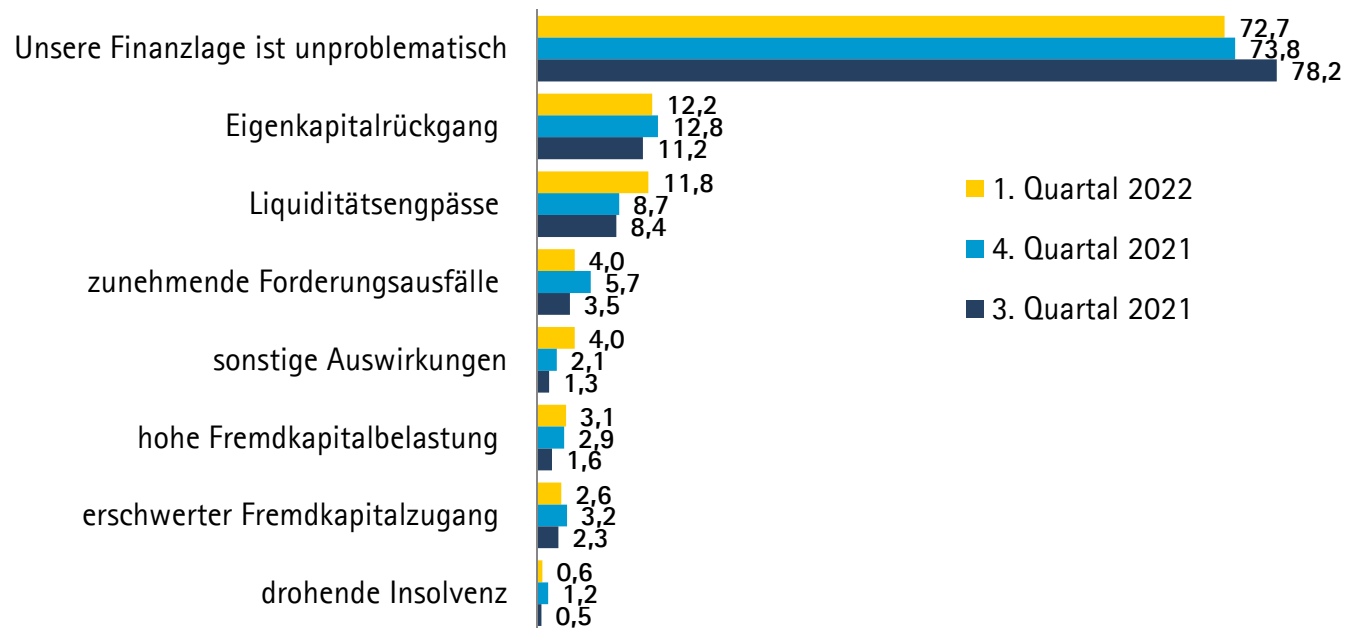
## GESCHÄFTSRISIKO CORONA-PANDEMIE NACH BRANCHEN (IN %)



Hintergrundbild: © Olga Beliaeva - iStock

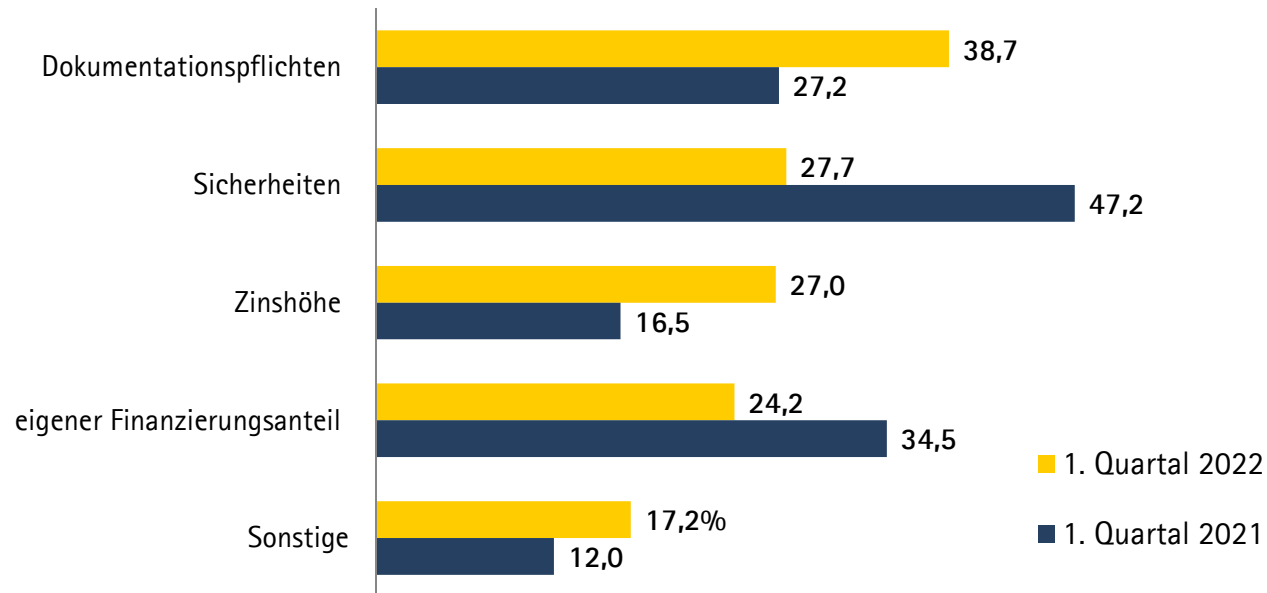
## DIE AKTUELLE FINANZLAGE IHRES UNTERNEHMEN IST WESENTLICH GEPRÄGT VON ...

(GESAMTERGEBNIS ALLER ANTWORTENDEN UNTERNEHMEN IM IHK-BEZIRK, MEHRFACHANTWORTEN MÖGLICH, IN %)



## BEI BESONDERS BEEINTRÄCHTIGTER FINANZIERUNG, WELCHE ASPEKTE SPIELEN DABEI EINE ROLLE?

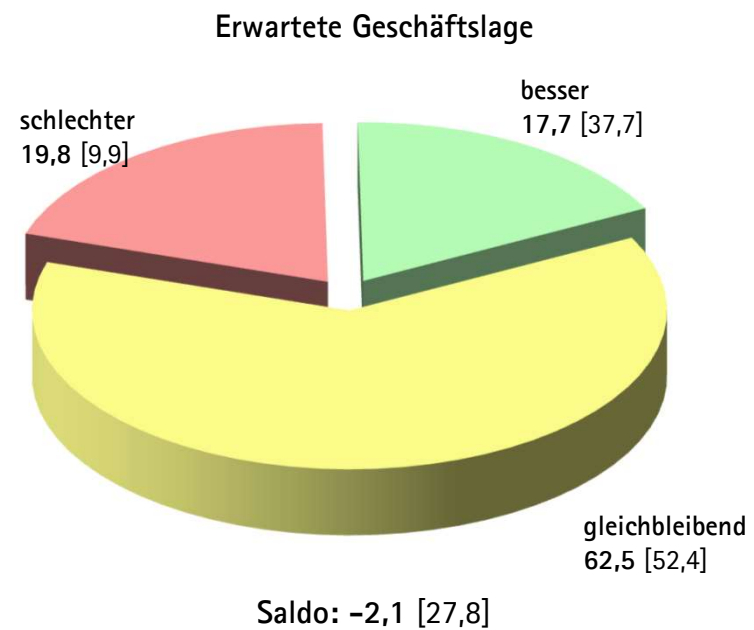
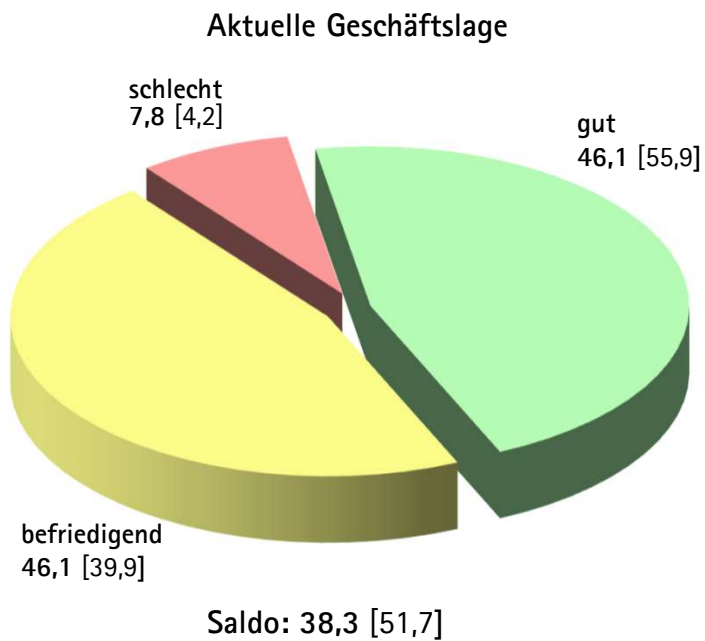
(GESAMTERGEBNIS ALLER ANTWORTENDEN UNTERNEHMEN IM IHK-BEZIRK, MEHRFACHANTWORTEN MÖGLICH, IN %)



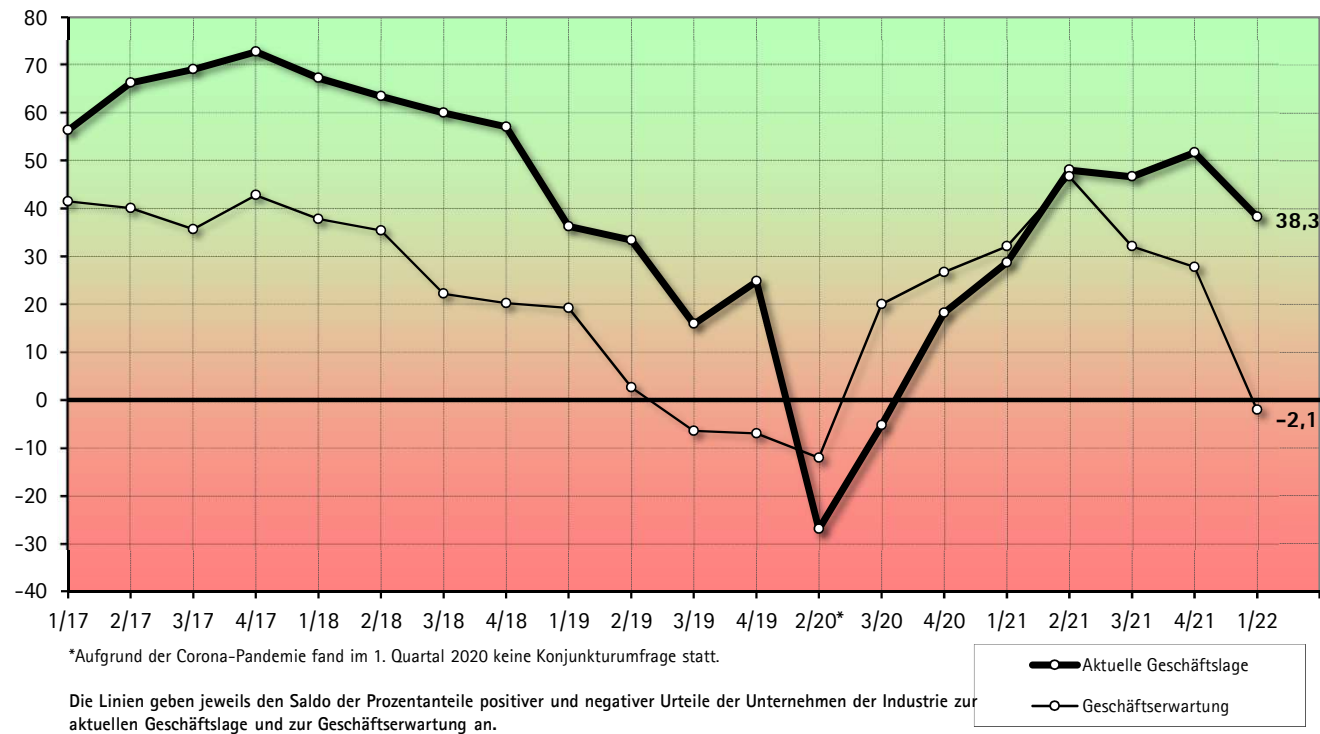
## THEMEN

1. Ergebnisse Gesamtkonjunktur
2. Ergebnisse in den Branchen und Kreisen
3. Fazit

## INDUSTRIE 1. QUARTAL 2022 [4. QUARTAL 2021] IN PROZENT

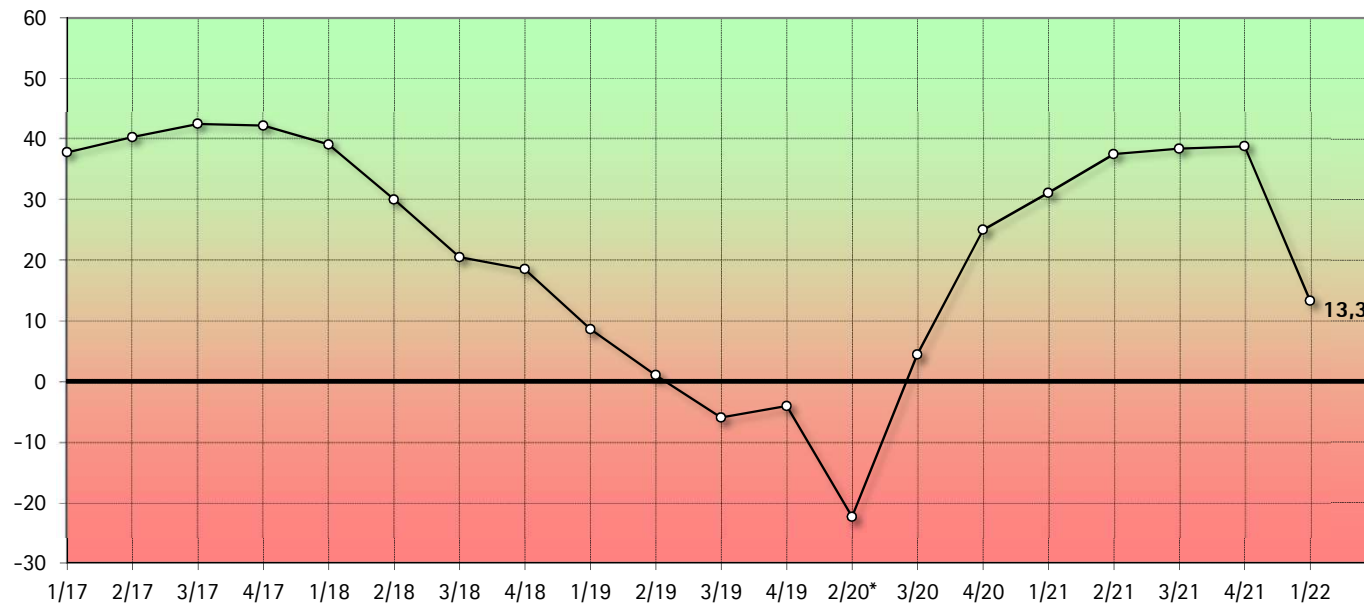


## INDUSTRIE – ALLE BRANCHEN 1/2017 – 1/2022





## EXPORTERWARTUNGEN DER INDUSTRIE 1/2017 – 1/2022

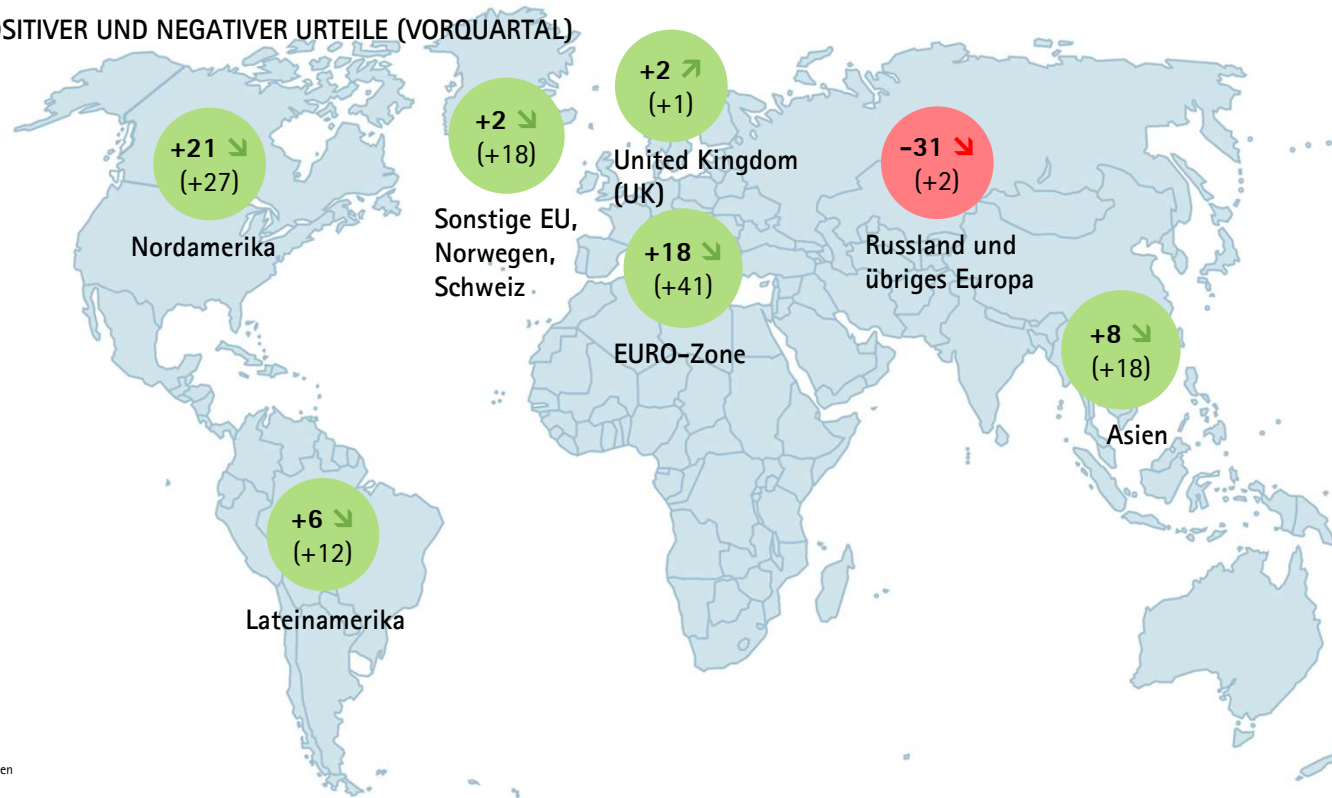


\*Aufgrund der Corona-Pandemie fand im 1. Quartal 2020 keine Konjunkturumfrage statt.

Die Linie gibt den Saldo der Prozentanteile positiver und negativer Urteile der Industrieunternehmen zu den Exporterwartungen für die nächsten zwölf Monate an.

## EXPORTERWARTUNGEN DER INDUSTRIE NACH ZIELREGIONEN

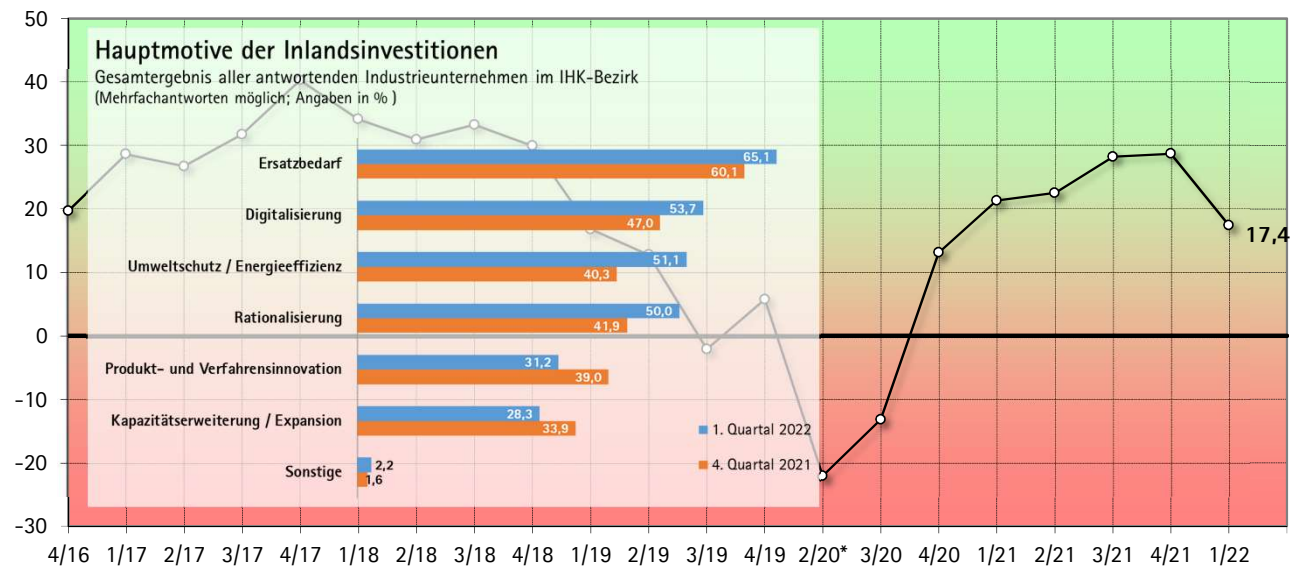
SALDO DER PROZENTANTEILE POSITIVER UND NEGATIVER URTEILE (VORQUARTAL)



Hintergrundbild: © Photallery - Fotolia.com

Quelle: Konjunkturumfrage der IHK Heilbronn-Franken

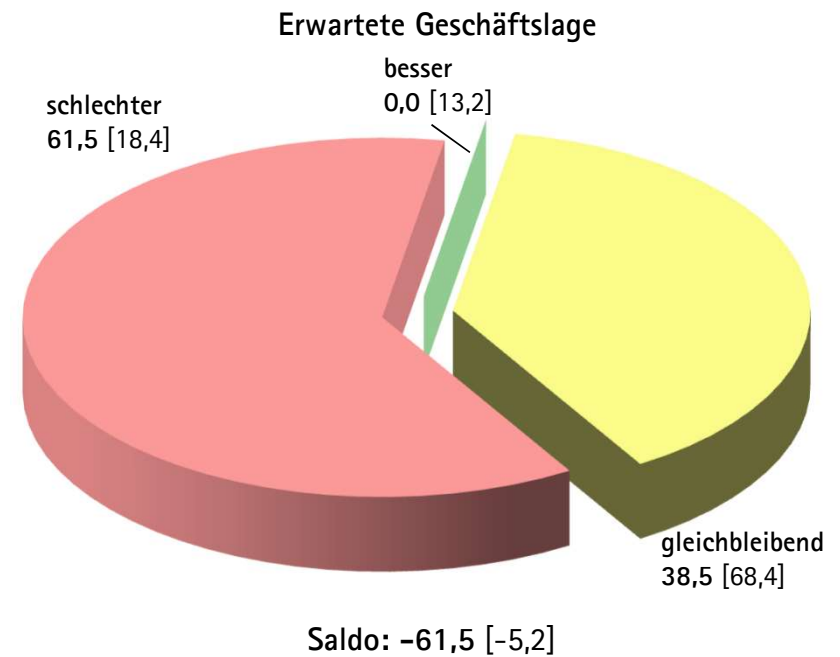
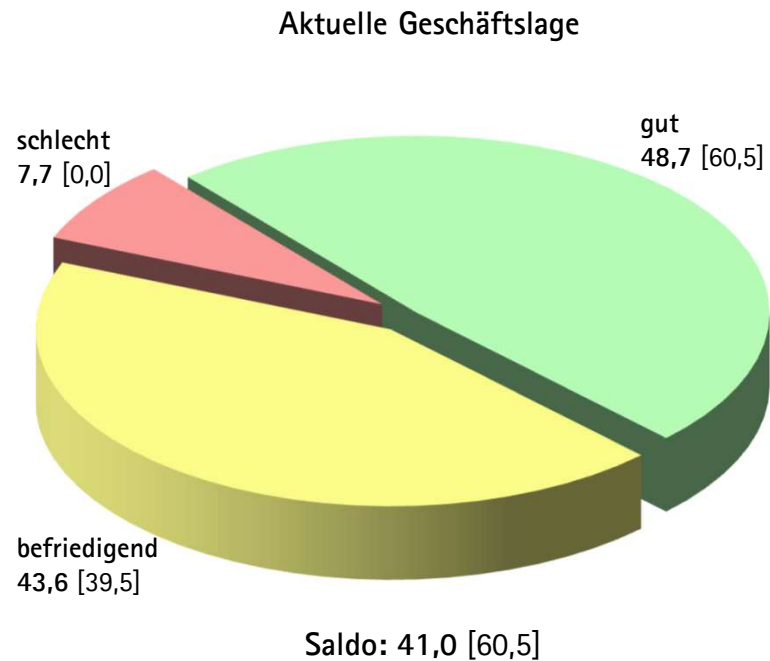
# ERWARTETE INLANDSINVESTITIONEN DER INDUSTRIE 1/2017 – 1/2022



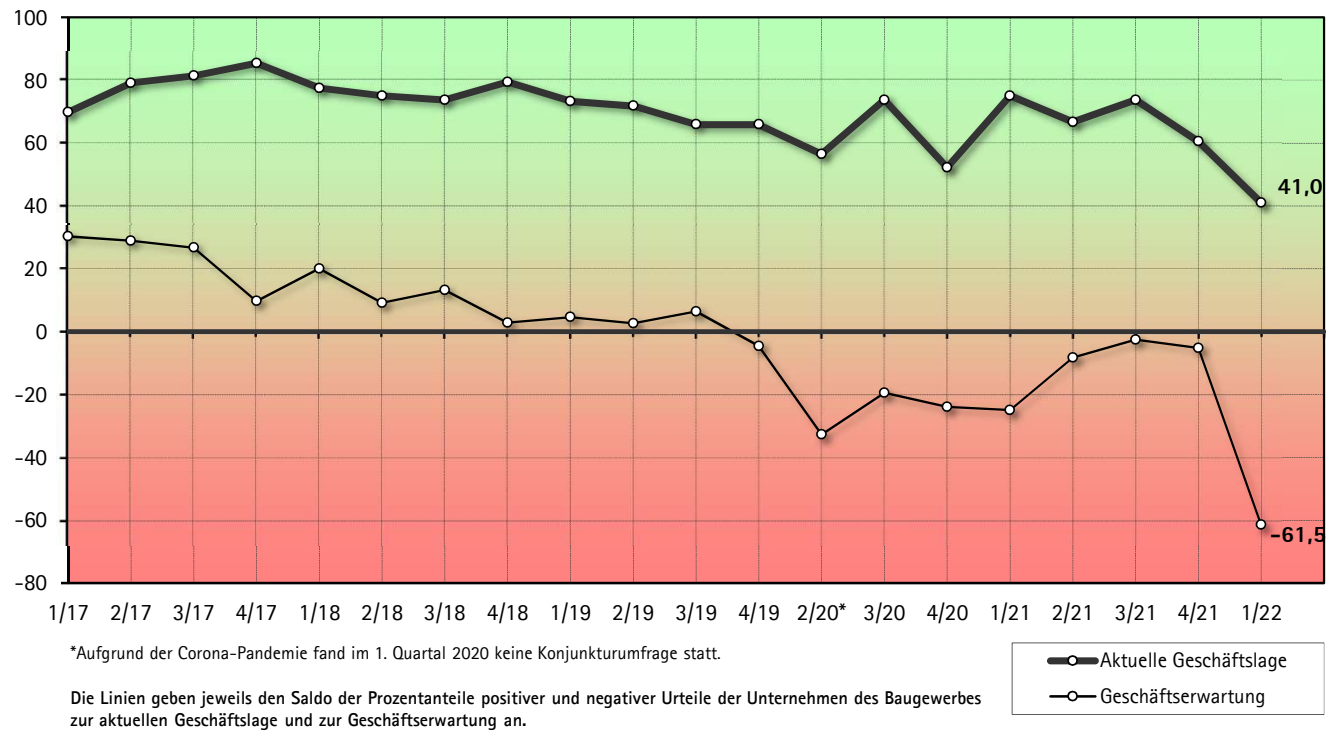
\*Aufgrund der Corona-Pandemie fand im 1. Quartal 2020 keine Konjunkturmfrage statt.

Die Linie gibt den Saldo der Prozentanteile positiver und negativer Urteile der Industrieunternehmen zu den erwarteten Investitionen im Inland in den nächsten zwölf Monaten an.

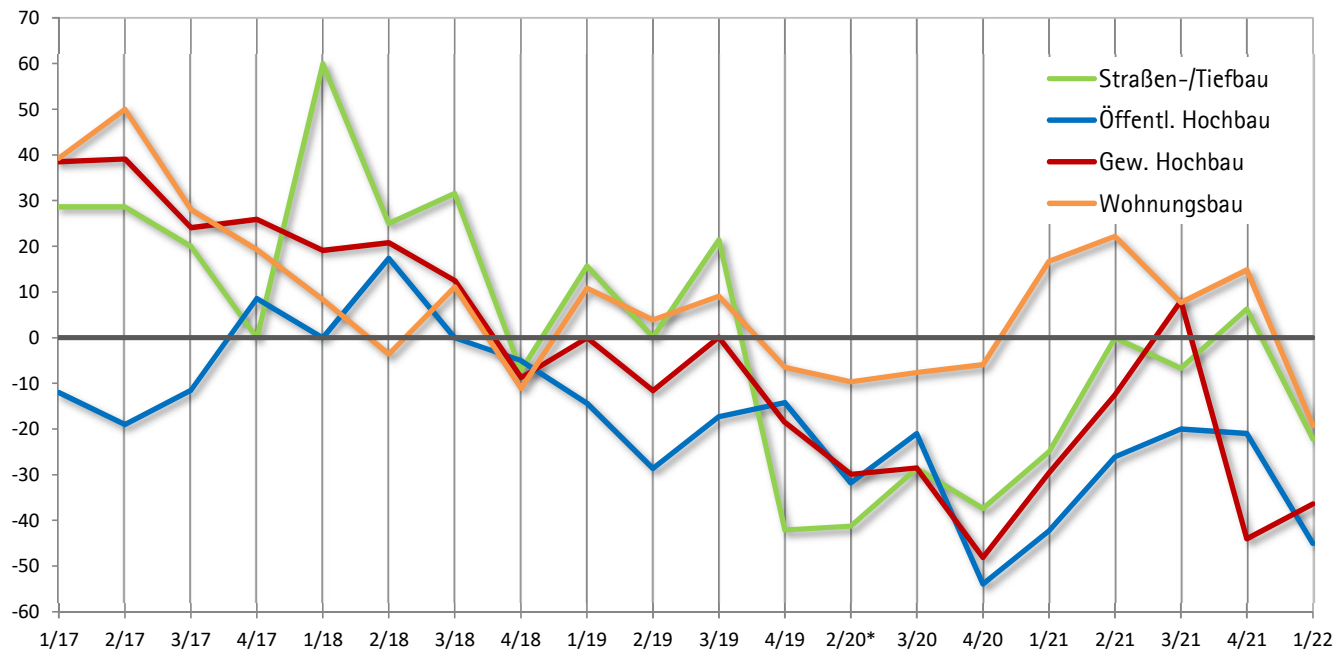
## BAUGEWERBE 1. QUARTAL 2022 [4. QUARTAL 2021] IN PROZENT



## BAUGEWERBE 1/2017 – 1/2022



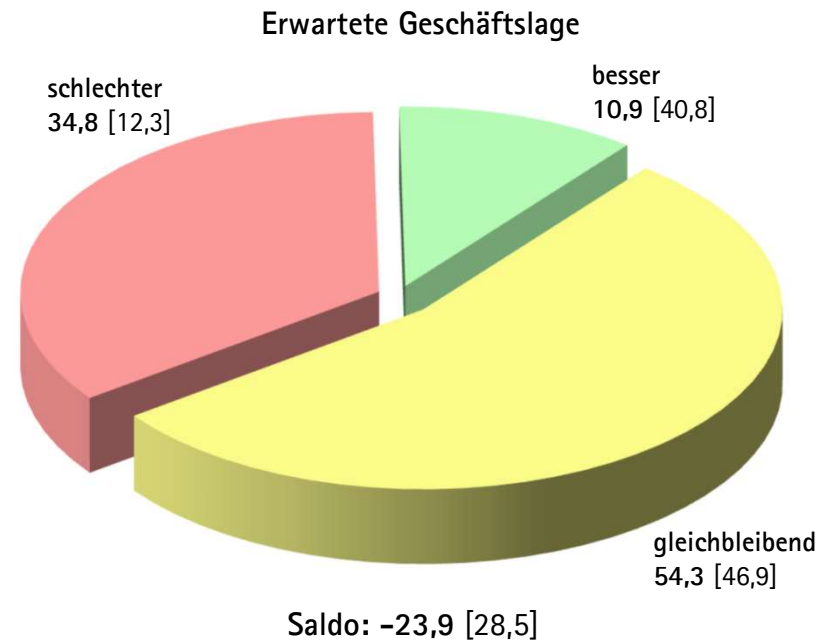
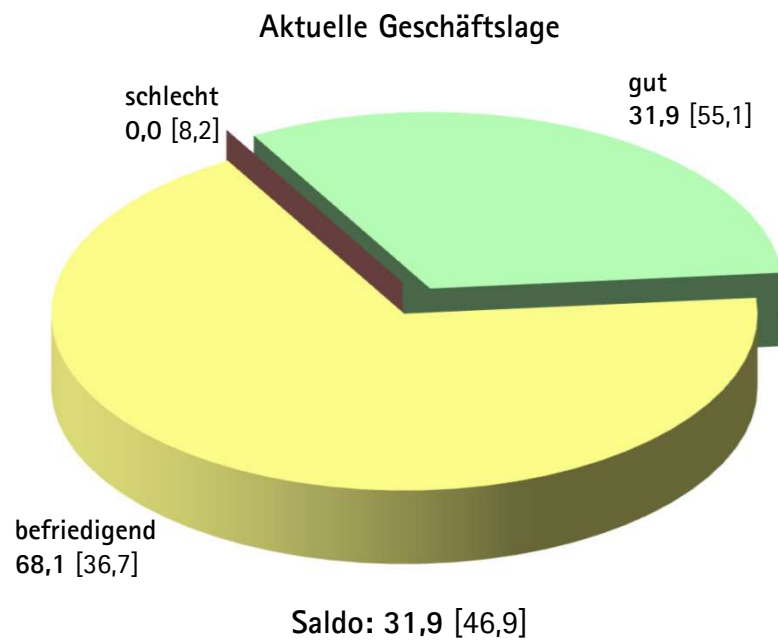
## AUFTRAGSEINGANG – BAUGEWERBE 1/2017 – 1/2022



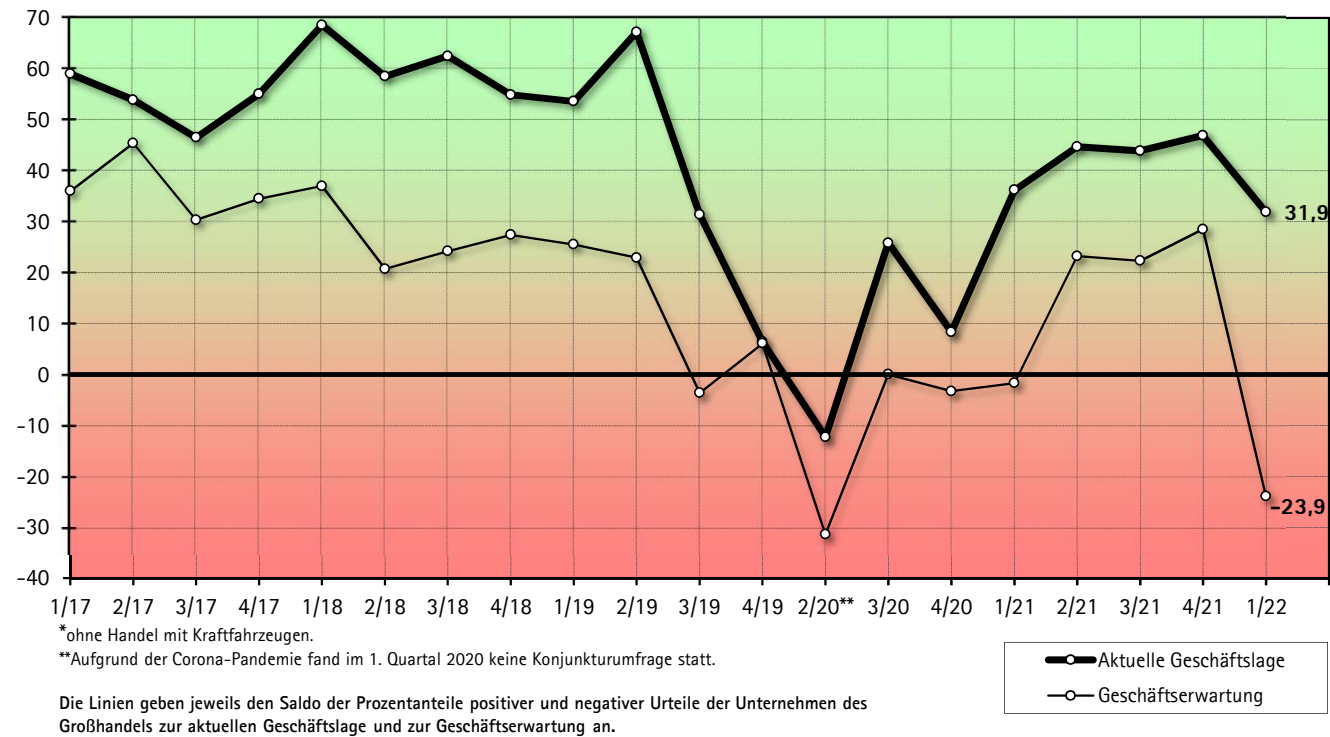
\*Aufgrund der Corona-Pandemie fand im 1. Quartal 2020 keine Konjunkturumfrage statt.

Die Linien geben jeweils den Saldo der Prozentanteile positiver und negativer Urteile der Unternehmen des Baugewerbes zum Auftragseingang an.

## GROSSHANDEL 1. QUARTAL 2022 [4. QUARTAL 2021] IN PROZENT

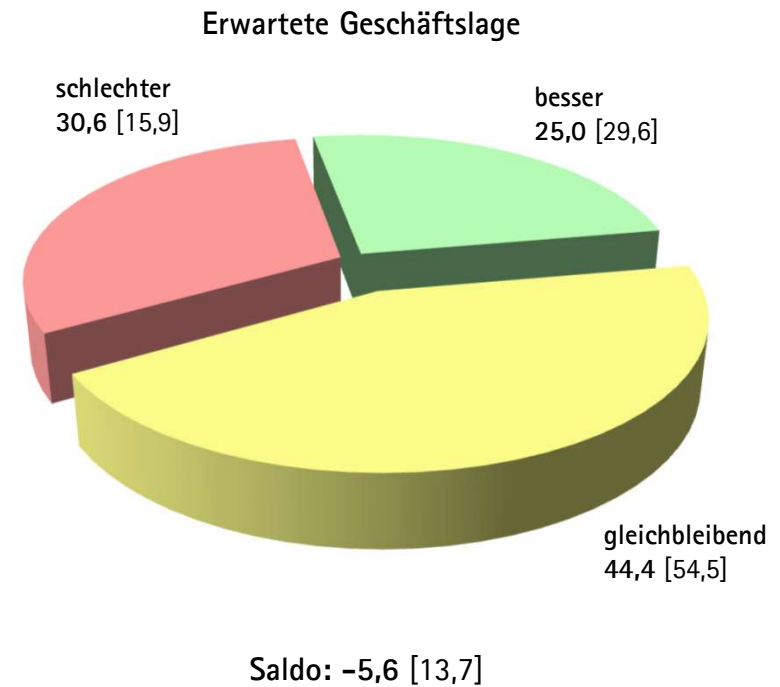
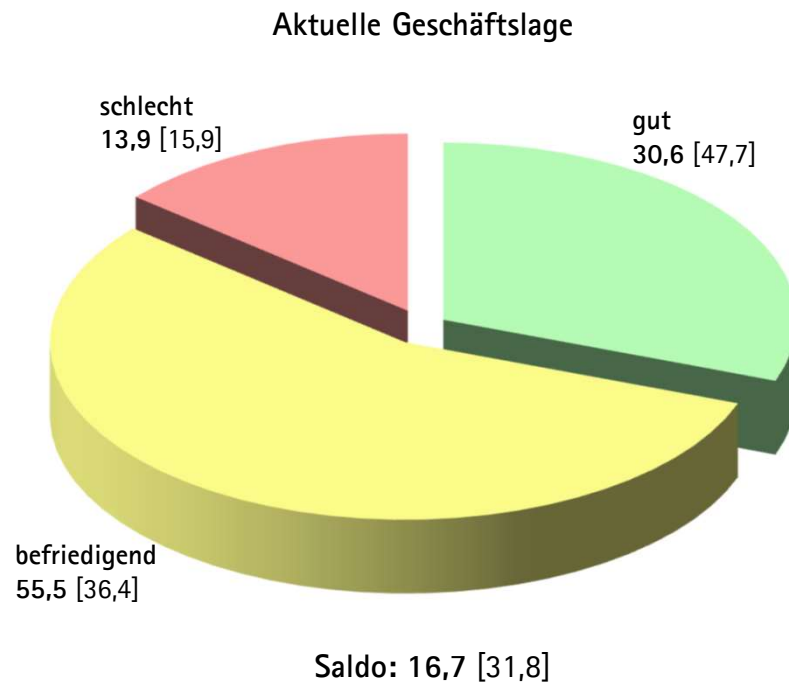


## GROSSHANDEL\* 1/2017 – 1/2022

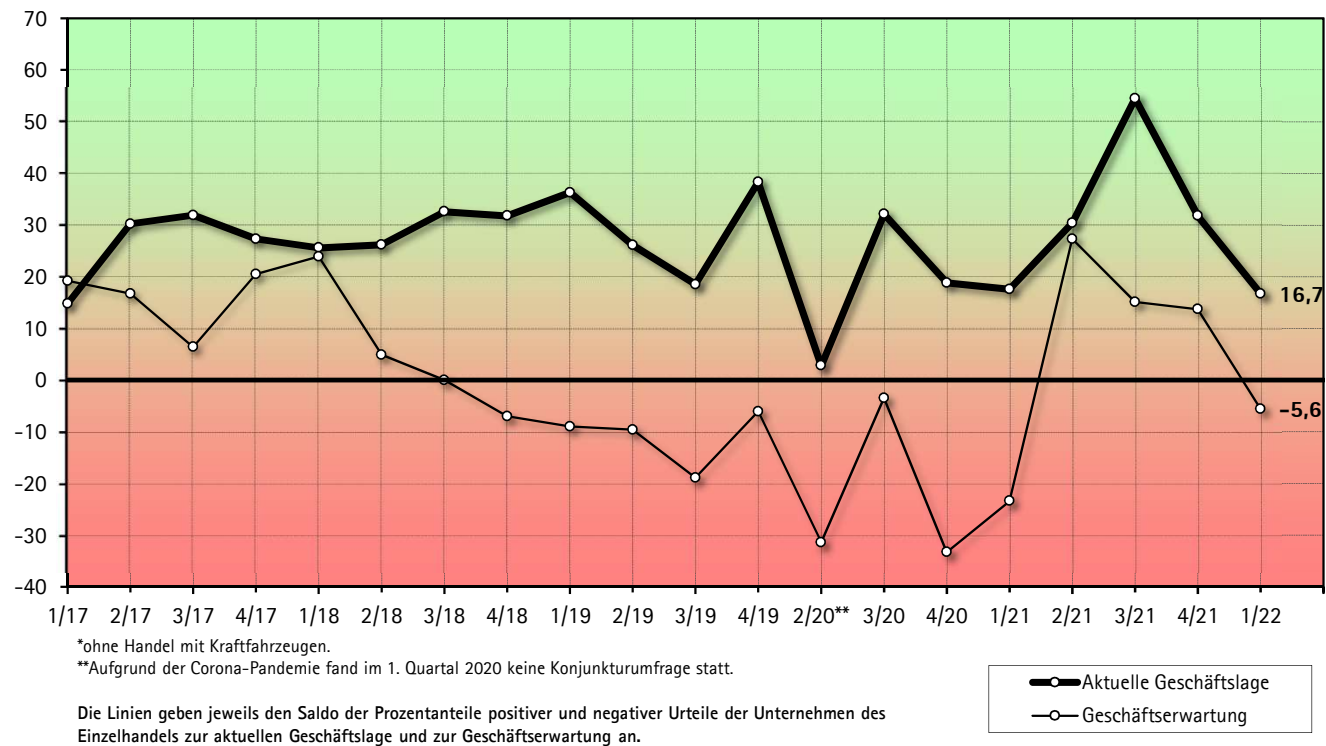




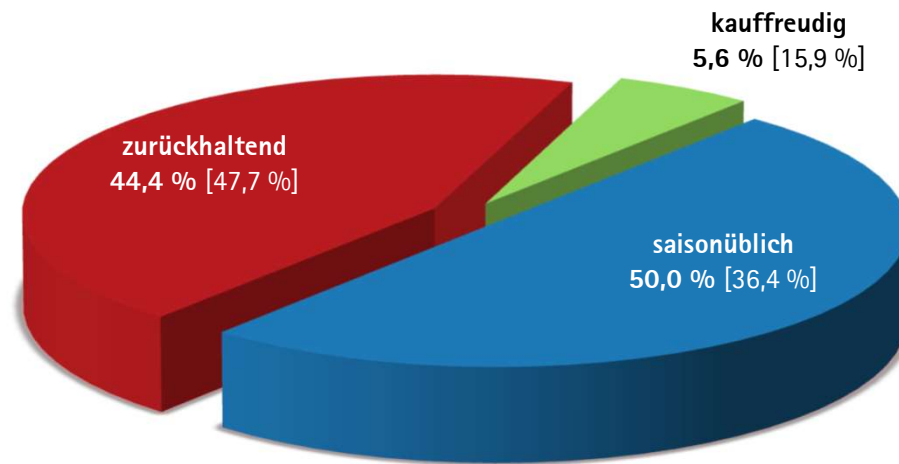
## EINZELHANDEL 1. QUARTAL 2022 [4. QUARTAL 2021] IN PROZENT



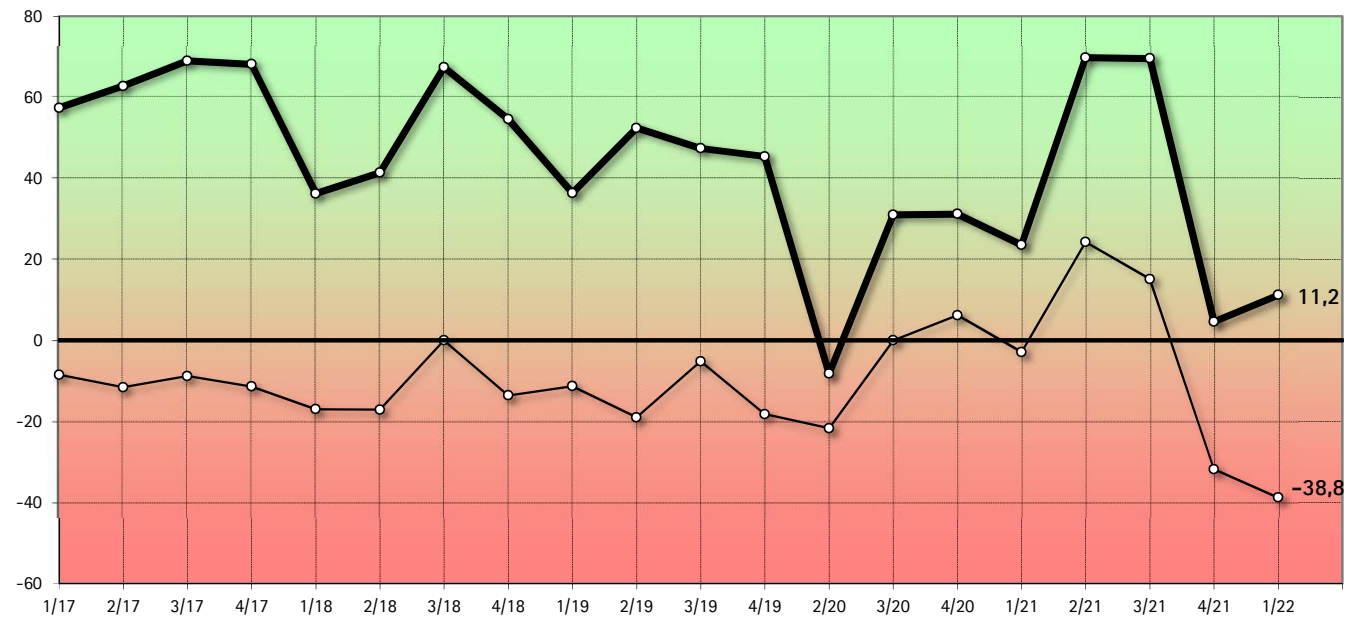
## EINZELHANDEL\* 1/2017 – 1/2022



## KAUFVERHALTEN DER KUNDEN IM EINZELHANDEL 1. QUARTAL 2022 [4. QUARTAL 2021] IN PROZENT

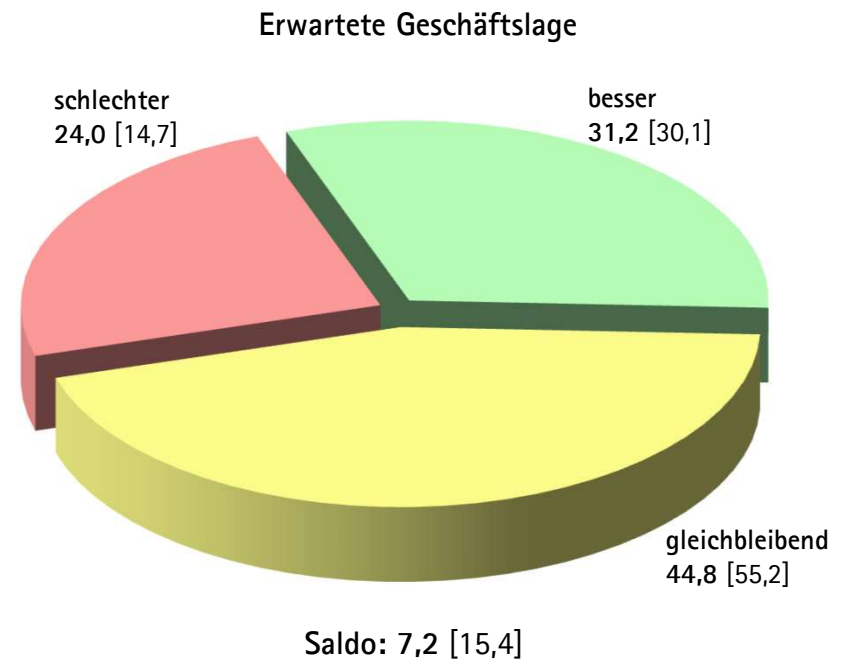
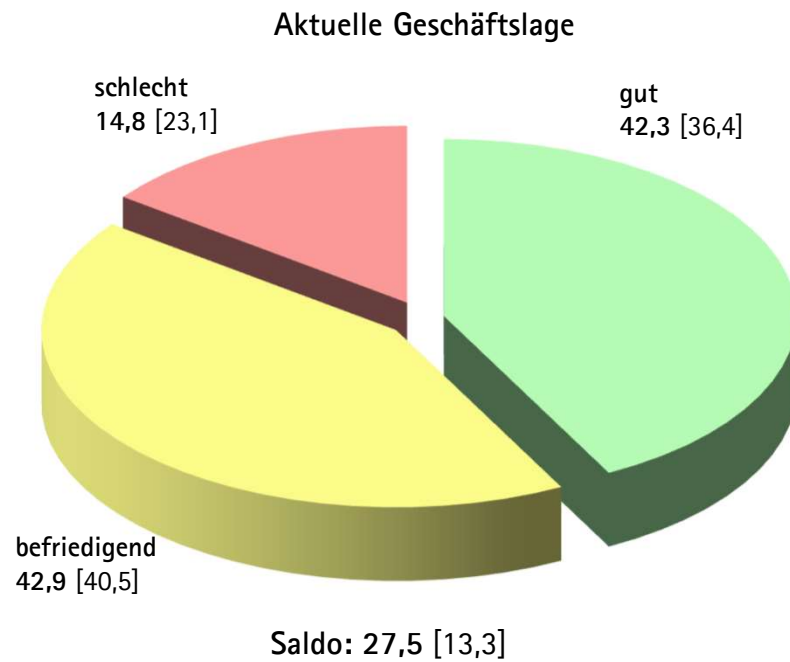


## KAUFVERHALTEN DER KUNDEN IM EINZELHANDEL 1/2017 – 1/2022

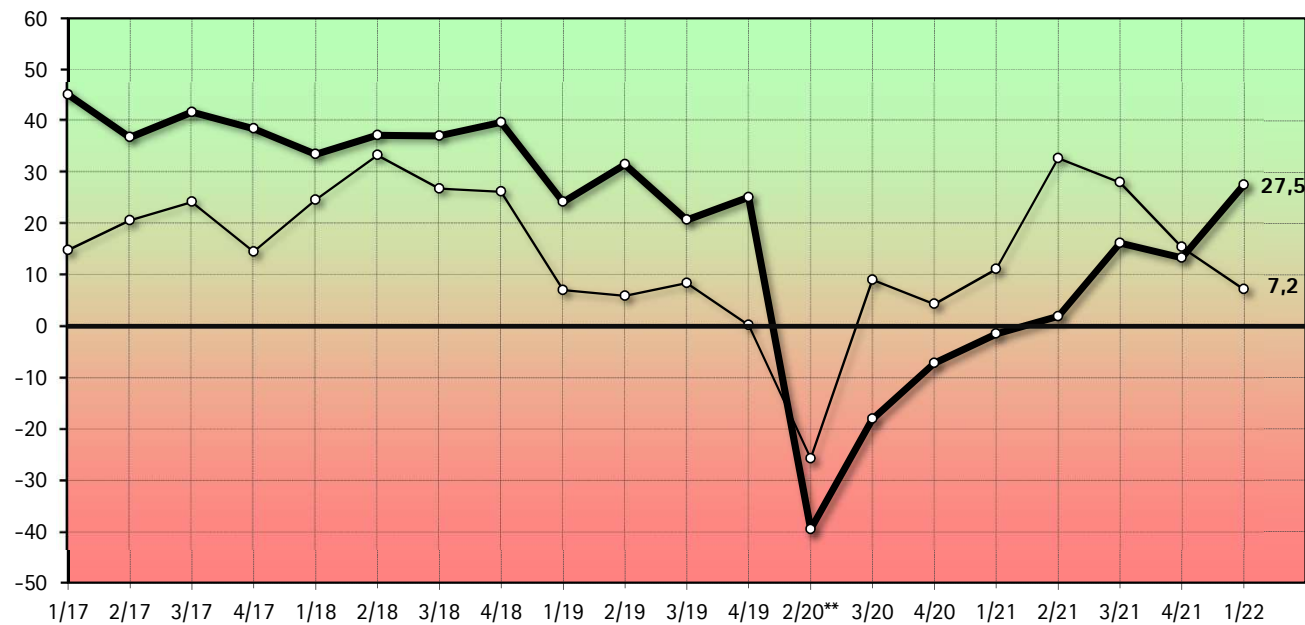


Die Linien geben die Salden der Prozentanteile der Urteile "kauffreudig" und "zurückhaltend" (—○—) bzw. "kauffreudig"+"saisonüblich" und "zurückhaltend" (—●—) zum Kaufverhalten der Kunden im Einzelhandel wieder.

## DIENTSTLEISTUNGEN 1. QUARTAL 2022 [4. QUARTAL 2021] IN PROZENT



## DIENSTLEISTUNGEN\* 1/2017 – 1/2022



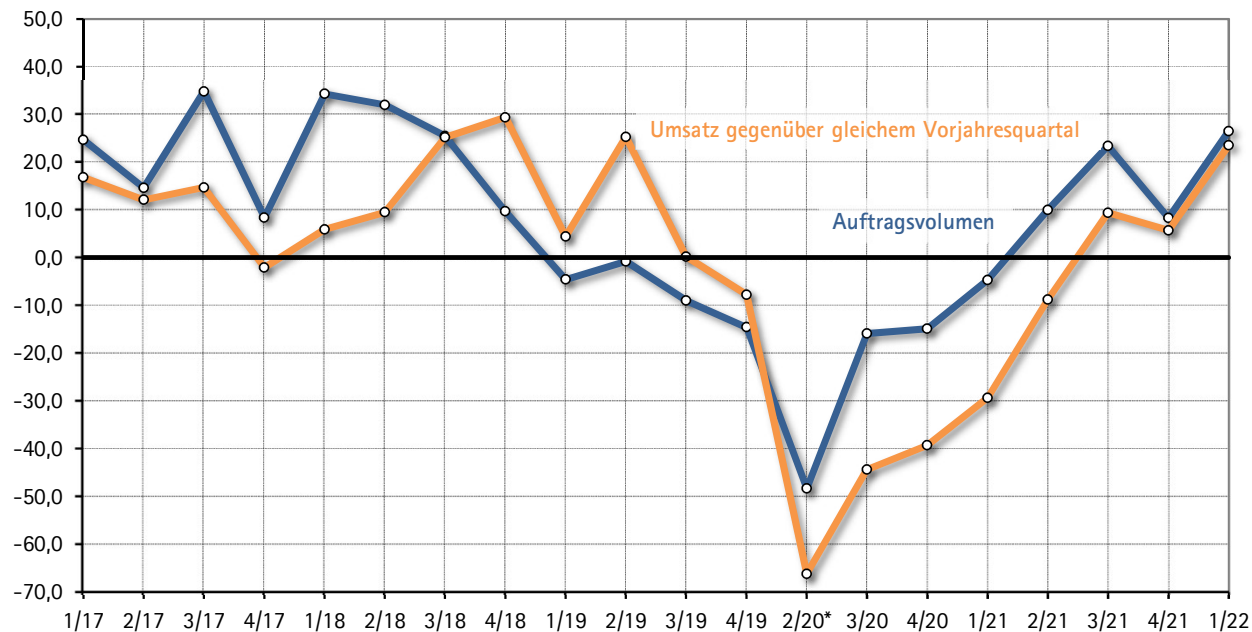
\*Dienstleistungen ohne Kreditgewerbe und Hotel- und Gaststättengewerbe

\*\*Aufgrund der Corona-Pandemie fand im 1. Quartal 2020 keine Konjunkturumfrage statt.

Die Linien geben jeweils den Saldo der Prozentanteile positiver und negativer Urteile der Dienstleister zur aktuellen Geschäftslage und zur Geschäftserwartung an.

—●— Aktuelle Geschäftslage  
—○— Geschäftserwartung

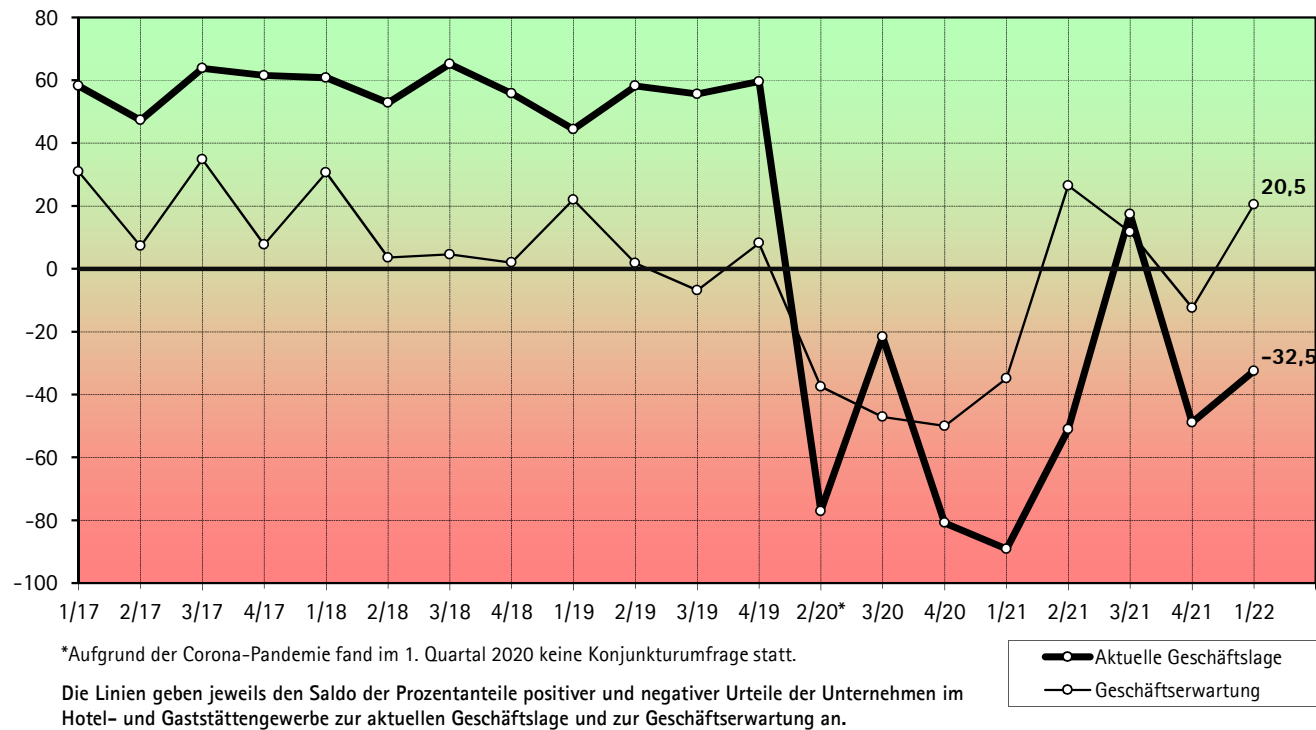
## DIENTSTLEISTUNGEN – AUFTRAGSVOLUMEN UND UMSATZ 1/2017 – 1/2022



\*Aufgrund der Corona-Pandemie fand im 1. Quartal 2020 keine Konjunkturumfrage statt.

Die Linien geben jeweils den Saldo der Prozentanteile positiver und negativer Urteile der Dienstleister zum Auftragsvolumen und zur Umsatzentwicklung gegenüber dem gleichen Vorjahresquartal an.

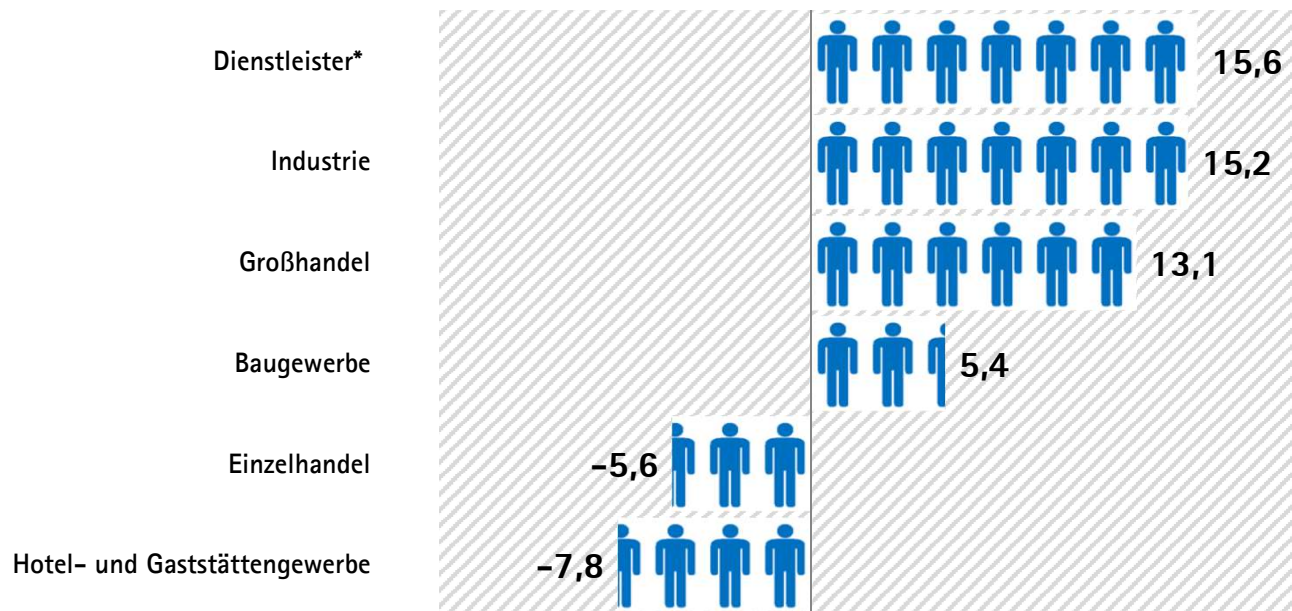
## HOTEL- UND GASTSTÄTTENGEWERBE 1/2017 – 1/2022





## BESCHÄFTIGUNGSABSICHTEN NACH BRANCHEN

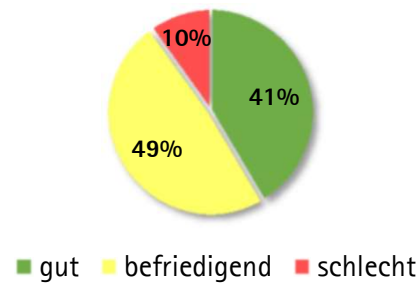
- SALDO AUS "HÖHER"- UND "GERINGER"-ANTWORTEN IN PROZENTPUNKTEN -



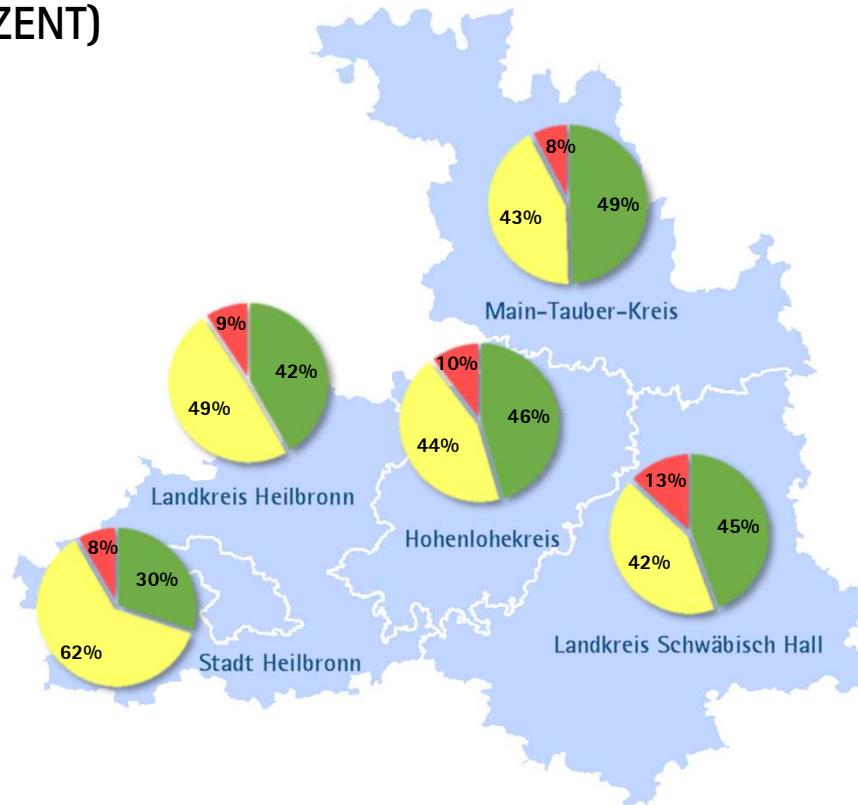
\* ohne Kreditgewerbe und Hotel- und Gaststättengewerbe

## AKTUELLE GESCHÄFTSLAGE GESAMTKONJUNKTUR IN DEN KREISEN DER REGION HEILBRONN-FRANKEN (IN PROZENT)

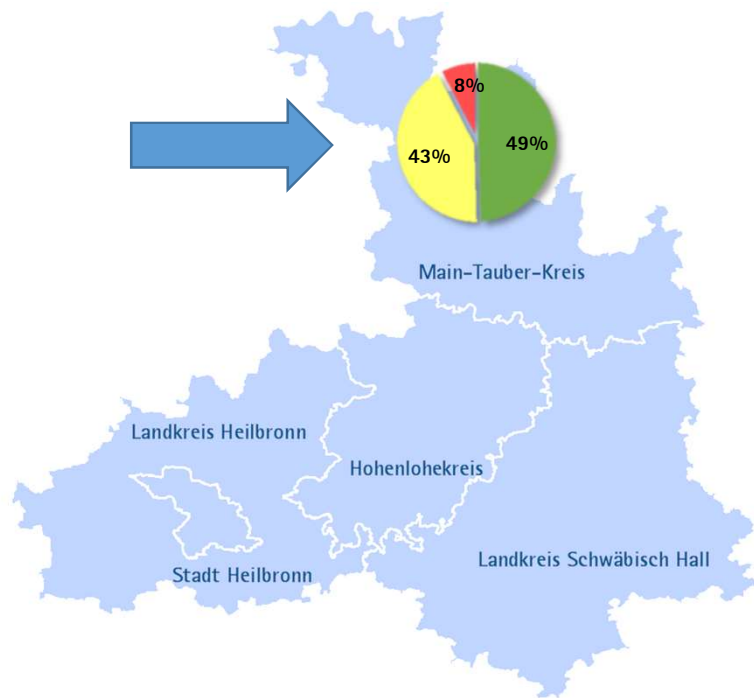
Region Heilbronn-Franken



Quelle: IHK-Konjunkturumfrage 1. Quartal 2022



## AKTUELLE KONJUNKTURLAGE IM MAIN-TAUBER-KREIS



- Aktuelle Lagebeurteilung fällt etwas positiver als im Regionsdurchschnitt aus.
- Maschinenbau im Main-Tauber-Kreis stark vertreten: Stimmungsbild im Maschinenbau trotz Verschlechterung noch immer auf sehr hohem Niveau.
- Glasindustrie im Main-Tauber-Kreis bedeutend: Lage im Bereich Glasgewerbe/Steinverarbeitung bei gestiegenen Auslandsbestellungen etwas besser als im Vorquartal. Energie- und Rohstoffpreise größtes Risiko.

## AKTUELLE WIRTSCHAFTSDATEN ZUM MAIN-TAUBER-KREIS



- **Industrieumsatz 1. Quartal 2022**  
+10,7 % gegenüber Vorjahresquartal  
(IHK-Bezirk: +2,9 %)
- **Arbeitslosenquote April 2022**  
2,6 % (IHK-Bezirk: 3,0 %)
- **Offene Stellen April 2022**  
+65,7 % gegenüber Vorjahresmonat  
(IHK-Bezirk: +42,4 %)

Quelle: Statistisches Landesamt Baden-Württemberg, Bundesagentur für Arbeit, eigene Berechnungen.

## THEMEN

1. Ergebnisse Gesamtkonjunktur
2. Ergebnisse in den Branchen und Kreisen
3. Fazit

## FAZIT

- Regionale Wirtschaft noch robust – sorgenvoller Ausblick.
- Verbesserte Lage bei Dienstleistern. Situation bei Industrie, Baugewerbe und Handel ungünstiger.
- Lieferengpässe haben sich wieder erheblich verschärft. Kauflaune wird durch hohe Inflation und erhöhte Unsicherheit belastet.
- Einstellungsbereitschaft erneut leicht gesunken. Fachkräftemangel weiter großes Risiko.
- Konkrete Kriegsfolgen dürften sich in näherer Zukunft abzeichnen. Die Geschäftserwartungen für die kommenden Monate sind eingebrochen.

NÄCHSTER VERÖFFENTLICHUNGSTERMIN 2022

GERNE SEHEN WIR SIE AM

**MITTWOCH, 20. JULI 2022**

ZU UNSEREM NÄCHSTEN KONJUNKTUR-PRESSEGESPRÄCH  
2. QUARTAL 2022 WIEDER.



VIELEN DANK!

Wir fördern Wirtschaft



Industrie- und Handelskammer  
Heilbronn-Franken