

Kurzfassung:

Neues Wohngefühl mit der Trendwelt „extraordinary“

Trends stehen für Schnelldiebstahl, so ist oft das gängige Klischee. Gilt dies auch für Farbtrends, die die Raumgestaltung betreffen? Die Antwort lautet hier „Nein“, denn Raumgestaltungen sind immer längerfristig ausgelegt. Bestimmte Trends, die von Trendscouts analysiert werden, finden daher gar keinen Einzug in Trendkollektionen zur Farbgestaltung von Räumen, wenn diese für den großflächigen Einsatz auf Wänden für problematisch erklärt werden. Bei Trendfarben handelt es sich auch nicht um „schrille“ Farbzusammenstellungen, sondern um „neue“ Kombinationen, die eher etwas Ungewöhnliches, Überraschendes und Atmosphärisches ausstrahlen und damit Gewohntes ablösen. Sie machen daher Lust auf Farbe, wenn das Bedürfnis nach Erneuerung und Veränderung groß ist. Bei Familie B. war dieser Zeitpunkt mit dem Erwerb ihres Eigenheims gekommen.

TSP.DESIGN erstellte schnell und professionell ein individuelles Farbkonzept - abgestimmt auf Raumproportionen, Lichtverhältnisse und Möblierung, das 1:1 realisiert wurde. Neben deckenden Farbanstrichen kamen zusätzlich Effektbeschichtungen zum Einsatz, die einzelne Wände durch Struktur und Glanz besonders akzentuieren. Das Spiel glatter und strukturierter sowie matter und glänzender Oberflächen in Kombination mit der extravaganten Farbigkeit charakterisieren die Atmosphäre des Wohnhauses.

Themenwelten zur Inspiration

Neues Wohngefühl mit der Trendwelt „extraordinary“

Als Familie B. in ihr eigenes Heim, ein Reihenhauses in Heilbronn zog, waren alle Wände weiß, teilweise gelb gestrichen. Das sollte auf keinesfalls so bleiben, denn weiße Wände prägten auch die zuvor bewohnten Mietwohnungen. Daher war das Bedürfnis nach farbigen Wänden groß. Mehr Charakter sollten die „neuen“ Räumlichkeiten des 1958 erbauten Hauses ausstrahlen, und gemütlich sollte es werden. Das war der Wunsch der Familie mit zwei kleinen Kindern. Bereits vorhanden waren ein dunkler, rötlicher Holzboden und die Kücheneinrichtung in Weiß. Es stellte sich daher die Frage, welche Farben gut zum Boden und zum Wohngefühl der neuen Besitzer passen würden.

Das auf Architektur- und Farbdesign spezialisierte Büro TSP.DESIGN Talledo, Schlegel & Partner aus Frankfurt präsentierte der Familie die Caparol Trendkollektion 2012|2013 mit vier verschiedenen Trendwelten zur Inspiration. „Wir fanden alle vier Themenwelten sehr schön, sehr harmonisch und trendy“ war das Feedback von Familie B. Zwei Trends gefielen aber besonders gut: reurban und extraordinary. Die aus Beerentönen, Mintgrün- und Beigenuancen bestehende Trendwelt „extraordinary“ machte jedoch das Rennen. Die Trendwelt, die warm, umhüllend, luxuriös aber auch extravagant wirkt, erschien durch die Violett- und Himbeerrotnuancen besonders stimmig zum vorhandenen Boden. Sie überzeugte durch die behagliche und gleichzeitig elegante, hochwertige Atmosphäre. Aber wie nun die favorisierte Farbwahl in den eigenen Räumlichkeiten einsetzen?

TSP.DESIGN erstellte schnell und professionell ein individuelles Farbkonzept - abgestimmt auf Raumproportionen, Lichtverhältnisse und Möblierung, das 1:1 realisiert wurde. Neben deckenden Farbanstrichen kamen zusätzlich Effektbeschichtungen zum Einsatz, die einzelne Wände durch Struktur und Glanz besonders akzentuieren. Das Spiel glatter und strukturierter sowie matter und glänzender Oberflächen in Kombination mit der extravaganen Farbigkeit charakterisieren die Atmosphäre des Wohnhauses.

Die Familie ist sehr glücklich mit den neu gestalteten Räumen: „Wir fühlen uns unglaublich wohl in unserem Haus. Auch unsere Besucher finden es gemütlich, schick. Wir mögen die warmen Töne, die sowohl tagsüber als auch abends eine

ruhige, angenehme Stimmung bringen. Die Beerentöne im Eingangsbereich sind ein echter Hingucker. Die Küche setzt sich durch die rostrote Stirnwand schön ab, obwohl sie offen mit dem Wohnbereich verbunden ist. Alle Farbtöne harmonieren hervorragend mit dem Parkettboden.“ Und noch etwas begeistert Familie B.: Die Farben und Oberflächen sehen nicht nur toll aus, sie sind auch unempfindlich – ein wichtiges Kriterium in einem Haushalt mit Kleinkindern.

Martina Lehmann

Bautafel:

Objekt: Wohnhaus in Heilbronn

Bauherr: Familie Bourdier

Planung: TSP.DESIGN, Frankfurt

Verarbeiter: MuroFresco, Heidelberg

Produkte: Indeko-plus, Amphibolin, Metallocryl

Farbtöne: Trend 2012|2013, Farbwelt extraordinary

Bildunterschriften:

vorher_Wohnzi Kueche.jpg



Belanglos wirkten die weißen Wände vor der Neugestaltung. Auch fehlte der farbliche Bezug zum rötlichen Parkettboden. Der Kontrast zwischen Boden und Wand erschien durch den starken Hell-Dunkel-Kontrast sehr hart.

Caparol-Heilbronn127.jpg



Die aus Beerentönen, Mintgrün- und Beigenuancen bestehende Trendwelt „extraordinary“ der Caparol Trendkollektion 2012|2013 überzeugte Familie B. und ermöglichte eine schnelle Farbentscheidung.

beige Wand: extraordinary 6 | Platte links: Metallocryl extraordinary 8 (gespachtelt) | Platte mitte: ArteTwin extraordinary 1 + 2 (Verhältnis 1:1) | Platte rechts: Metallocryl extraordinary 10 (gebürstet) auf Amphibolin extraordinary 4

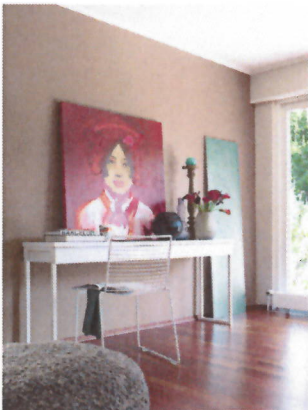
IMG_0007.jpg



Die weiße Kücheneinrichtung rahmt die rostrote Stirnwand, die sich harmonisch mit dem rötlichen Parkettboden und den dunklen Holzoberflächen von Esstisch und Stühlen verbindet.

rostrote Wand: extraordinary 4 | cremefarbene Wand: extraordinary 7

Caparol-Heilbronn060.jpg



Alle Farben stehen in Verbindung zueinander und vermitteln ein in sich stimmiges Gesamterscheinungsbild. Weiß- und Minttöne kompensieren die warmtonige Farbatmosphäre.

beige Wand: extraordinary 6 | Platte: Metallocryl extraordinary 8 (gespachtelt) | cremefarbene Wand: extraordinary 7

Caparol-Heilbronn074.jpg



Die mit Metallocryl beschichteten Wandflächen in Violett prägen den Eingangsbereich. Kunstobjekte aus Holz wirken vor der dunklen, metallisch glänzenden Wand besonders eindrucksvoll durch den Material- und Farbkontrast.
[violette Wand: Metallocryl extraordinary 9](#)

Caparol-Heilbronn116.jpg



Gemütlich und schick erscheint der Wohnraum – perfekt erfüllt ist der Wunsch der Familie B..

[beige Wand: extraordinary 6](#) | [violette Wand: extraordinary 9](#)

Caparol-Tretford 9633.jpg



extraordinary: Rauhes und Feines, Elegantes und Rustikales prägen den extravaganten, luxuriösen Raum voller Gegensätze in warmer, umhüllender Farbigkeit.

Fotos: Caparol Farben Lacke Bautenschutz