



GERMAN
DESIGN
AWARD
WINNER
2019

PRESSEMAPPE JANUAR 2019

SCHRAMM[®]
home of sleep

Schramm - die Schlafheimat

Der demonstrative Luxus spielt bei den Deutschen eher eine untergeordnete Rolle, wohingegen der stille Luxus, welcher das eigene Wohlbefinden stärkt, höher im Kurs steht. So auch das Thema Schlafen, welchem sich die Marke Schramm seit fast 100 Jahren annimmt. Schramm Werkstätten sind mittlerweile in der dritten Generation mehr als erfolgreich im Bereich Schlafen unterwegs um genau zu sein im Bereich Betten. Schramm Betten sind nun seit 2016 zum zweiten Mal unter den Top-30 im Ranking der deutschen Luxusmarken vertreten und haben sich im guten Mittelfeld verankert. Auch wenn aktuell im Handel etwas die Kaufbereitschaft fehlt und Konsumenten generell etwas verhalten einkaufen, ist Schramm positiv gestimmt.

Ein genauerer Blick auf die Bettenmarke aus Rheinland-Pfalz lohnt sich allemal. Auch in der aktuell nicht ganz so rosigen Zeit, ist Schramm die Marke zu der sich alle Befragten ausschließlich positiv geäußert haben. Doch was steckt dahinter? Was macht einen erfolgreichen Luxusbettenhersteller aus? Welche Vision treibt sie an? Ist guter Schlaf Luxus?

Guter Schlaf als sichtlicher Gewinner

Bereits der deutsche Philosoph Immanuel Kant wusste im 18. Jahrhundert, dass „drei Dinge helfen, die Mühseligkeiten des Lebens zu tragen: Die Hoffnung, der Schlaf und das Lachen“. Und genau auf das Thema Schlaf fokussiert sich Schramm. Denn der gute Schlaf ist ein gesellschaftsrelevantes Thema mit dem sich immer mehr Menschen auseinandersetzen. In der heutigen hektischen Zeit, in der die Konsumenten von Informationsflut und Leistungsdruck getrieben werden, ist Schlaf die Energiequelle.

In der Unternehmensmission bezeichnet Schramm den guten Schlaf als „Wiege eines gesunden Lebens“. Genau dies spiegelt die Zielgruppe wider. Unter allen Befragten wurden Schramm durchweg positive Assoziationen wie „einen starken Markennamen“, „sehr gute Handwerklichkeit“ oder „eine steigende Philosophie“ zugeschrieben. Das nachhaltige und bewusste Handeln Schramms stellt diese unter Beweis.

Angela Schramm, Head of Marketing bei Schramm, bestätigt: „Wir sind ein Familienunternehmen und legen sehr viel Wert auf den persönlichen Austausch mit unseren Händlern, Kunden und Mitarbeitern“. „Wir haben das Glück“, so die Marketingverantwortliche weiter, „dass wir ein Produkt haben, welches im Moment unglaubliche Begehrlichkeit am Markt aufweist“. Dies bestätigen auch die Stimmen der befragten Experten sowie das jahrhundertalte Zitat von Immanuel Kant.

Quelle: BIESALSKI & COMPANY GmbH, Madelaine Mader

PUREBEDS ELL

Design: Kaschkasch

kaschkasch ist bekannt für seine intelligenten modularen Designs und zeitlosen Stücke. Für uns haben die Beiden das Bett PUREBEDS ELL entworfen. Ein klassisch modernes Bett mit einem komplett durchgehenden und abnehmbaren Stoffbezug. Die umlaufende schmale Biese betont die gerade Linienführung. PUREBEDS ELL ist mit oder ohne Ansatzische lieferbar und Sie können die Tische jederzeit nachbestellen. Die Befestigung verschwindet diskret unter dem Bezug.

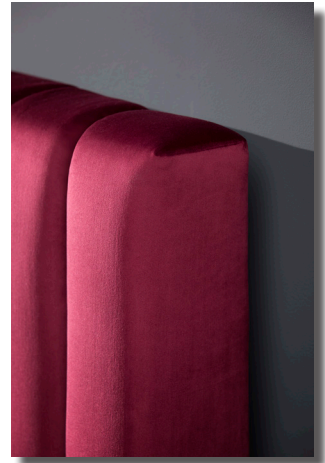
choices
2019
presented by Stylepark



ORIGINS KOPFTEIL FLAIR

Design: Angela Schramm

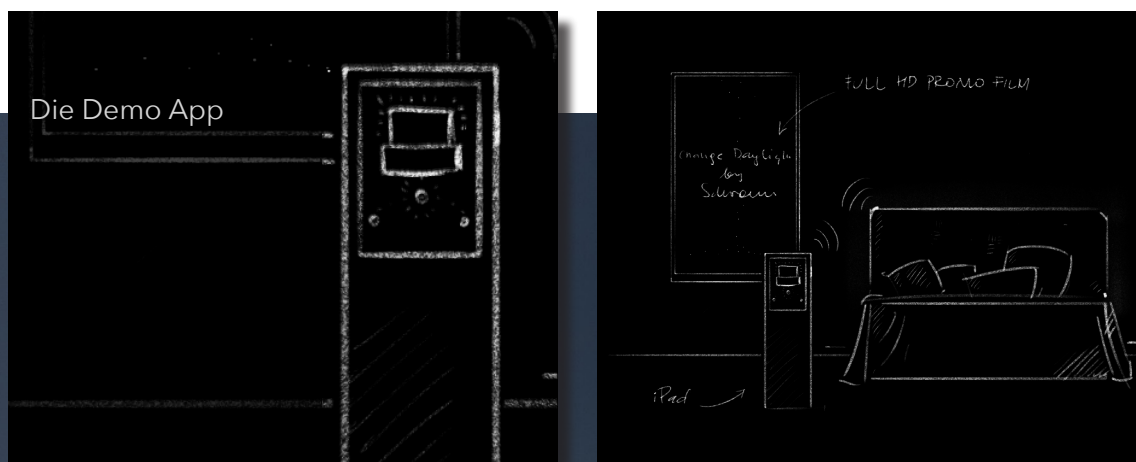
FLAIR ist ein Kopfteil mit klassischer Pfeifenheftung. Elegant und strahlend in unserem Samt Ella – bordeaux. Die einzelnen Pfeifen haben eine Breite von 13 cm und es ist im Wunschmaß jeweils um diese Breite zu erweitern. Wobei zu beachten ist, dass dies normalerweise symmetrisch erfolgt und sich somit die Gesamtbreite um 26 cm, 52 cm oder 78 cm erhöht. Auch in der Höhe ist FLAIR flexibel und kann im 10 cm Raster in der Höhe wachsen. Hier ist nur zu beachten, dass es ab 150 cm Gesamthöhe mit Wandbefestigung gefertigt wird. Die klassische Pfeifenheftung wurde übrigens häufig in der Autosattlerei für Sportwagen verwendet und ist ein altbekanntes Stilmittel unserer Polsterei.



ORIGINS Change Daylight

Mit unserer neuen Zusatz Licht und unserer passenden App wird es viel leichter entspannt einzuschlafen, erholsam durchzuschlafen und erfrischt aufzuwachen. Die ausgewählte Weckzeit und Ihre Wunschgeräusche erleichtern das Aufstehen. Wir erzählen Ihnen Gute-Nacht-Geschichten damit Sie entspannt einschlafen können und wir haben auch verschiedene Tipps für einen erholsamen Schlaf notiert. Das Thema Guter Schlaf ist sehr vielfältig und wir haben passende Rezepte gefunden, die wir gerne mit Ihnen teilen möchten.

Die DNA der App: Die App sorgt jederzeit für das optimale Lichtelebnis im Schlafzimmer. Anschaulich und intuitiv ermöglicht es dem Nutzer, die unterschiedlichen Licht-Szenarien zu erfahren und zu nutzen. Die Demo App lässt das auch den Standbesucher erleben. Mit einem Slider lässt sich die Sonne auf Ihrem Weg über einen dezent angedeuteten Horizont ziehen. Orientierung bietet eine Legende am Horizont. Zwei Schaltflächen lassen das Licht direkt einen Sonnenaufgang oder Sonnenuntergang vollführen. Gleichzeitig zur Beleuchtung am Bett, visualisiert das 3D Bett auf dem iPad die entsprechende Lichtstimmung.



DIVINA-Camel

- Integral Taschenfederkern mit fließendem Kraftverlauf durch Mischung verschiedener Federstärken in der Matratzenlänge. Reine Manufakturarbeit.
- Ca. 500 Zylinderfedern (bei 100 x 200 cm), einzeln von Hand in Baumwolltaschen eingenäht.
- Ca. 2.200 Gramm Camelwatte (bei 100 x 200 cm).
- Weltweit einzigartig: Ofenthermisch vergütete Federn für unübertreffliche Elastizität und dauerhafte Federkraft.
- Differenzierte Federstärken in der Matratzenlängsachse, abgestimmt auf die einzelnen Körperbereiche.
- Hochelastische Natur-Latex-Polsterung mit Luftkammern.
- Optimales Bett-Klima: Aufwändige Heftung der Polstermaterialien (keine Verklebung) sorgt für allseitige Luftzirkulation. Blindheftung.
- Patentierte Schulteraufnahme, speziell für Seitenschläfer: Federn mit reduzierter Kraft und hochelastisches Baumwollgewebe im Schulterbereich.
- Zusätzliche Polsterschicht Camel für ein perfektes Schlafklima, sowohl im Sommer als auch im Winter. Kamelhaar lässt eine besonders gute Temperaturregelung zu. Wie in der Lebenswelt der Kamele in der Wüste - von -10 Grad Celsius bis fast +50 Grad Celsius.
- Fünf verschiedene Kraftausführungen, je nach Körpergewicht, Gewichtsverteilung und persönlichem Wohlgefühl.
- Tragegriffe an allen vier Seiten der Matratze
- Kartonverpackung



Bettwäsche Fritz, Yoko und John

Weiche Farben mit kleinen Mustern Ton in Ton als Ergänzung unserer Bettwäsche Collection.



Gerne stellen wir Ihnen reprofähiges Bildmaterial zur Verfügung. Bitte setzen Sie sich hierzu mit Frau Lara Hamm, 06302-9236-775, lara.hamm@schramm-werkstaetten.de oder mit Herr Johannes Rostock, 06302-9236-729, johannes.rostock@schramm-werkstaetten.de, in Verbindung.

SCHRAMM 
home of sleep

SCHRAMM Werkstätten GmbH
Am Stundenstein 1
67722 Winnweiler
Fon: +49-6302-92360
Fax: +49-6302-923699
info@schramm-werkstaetten.de
www.schramm-werkstaetten.com