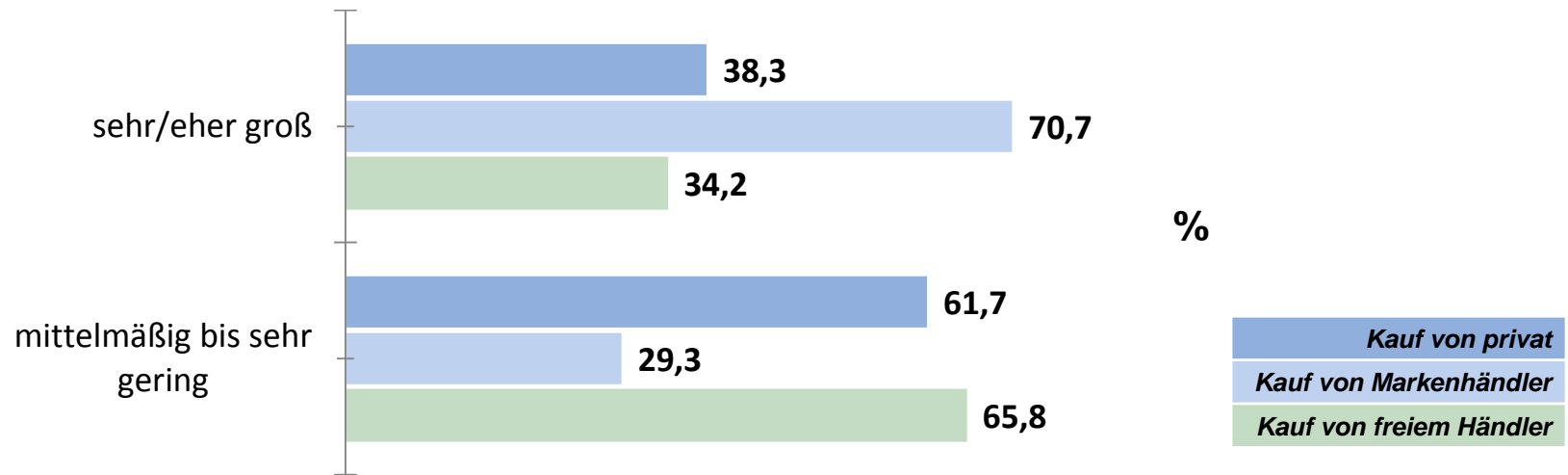


Tachomanipulation wird als Problem wahrgenommen

Wie groß ist Ihr Vertrauen grundsätzlich bezüglich der Korrektheit der im Tacho angegebenen km-Laufleistung beim Kauf eines Gebrauchtwagens?



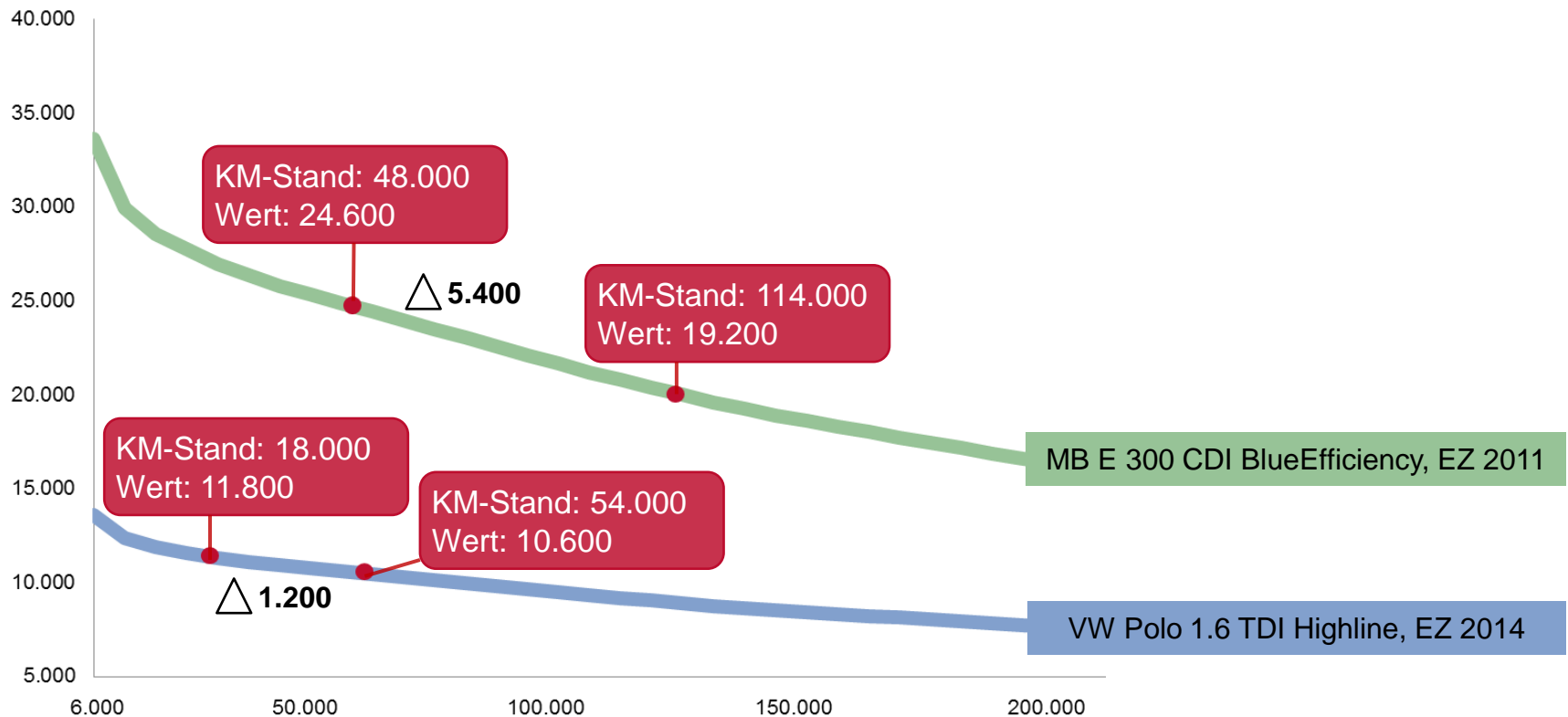
n = 1.589

Quelle: TÜV Rheinland Studie Tachomanipulation 2015

Belastet das Verhältnis zwischen Verkäufer und Käufer:

Beim Autokauf von privat und freien Händlern ist das Vertrauen in die Richtigkeit des km-Standes mittelmäßig bis sehr gering.

Tachomanipulation wird als Problem wahrgenommen

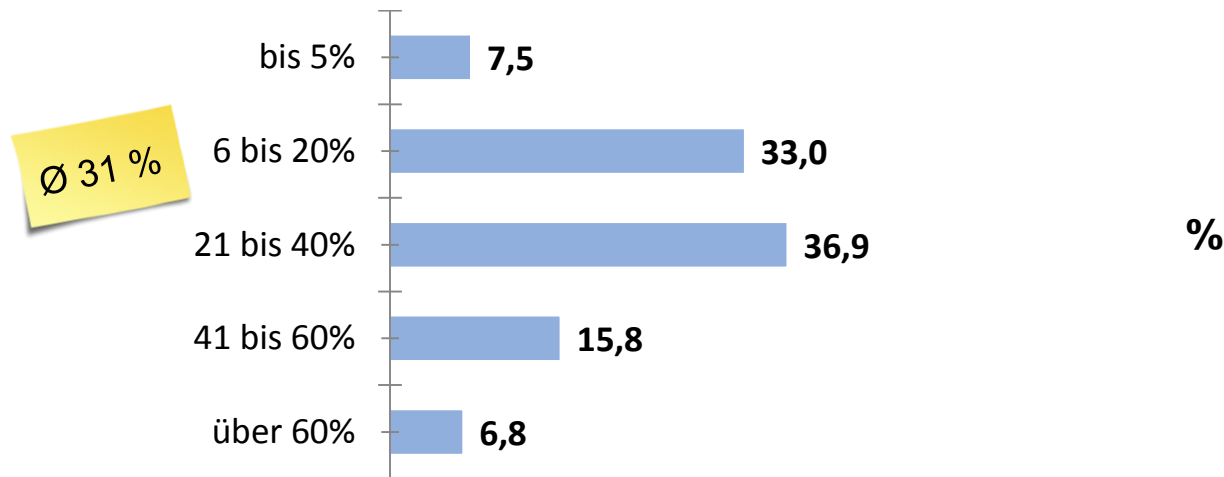


Quelle: Berechnung TÜV Rheinland auf Basis von Audatex Schwacke

- MB E-Klasse; Reduktion der Laufleistung um 66.000 km = Wertsteigerung 5.400 €
- VW Polo; Reduktion der Laufleistung um 36.000 km = Wertsteigerung 1.200 €

These: Tachomanipulation gibt es in erheblichem Ausmaß

Wie viel Prozent aller derzeit in Deutschland angebotenen Gebrauchtfahrzeuge könnten Ihrer Meinung nach manipuliert sein?



n = 1.572

Quelle: TÜV Rheinland Studie Tachomanipulation 2015

Die Befragten schätzen, dass bei fast einem Drittel der angebotenen Fahrzeuge eine Tachomanipulation vorgenommen wurde.