



LIFE Safari

*- wie wir den Reichtum der Wildnis für uns selbst
und unsere Unternehmen nutzen können -
und gleichzeitig*

Entschleunigen - Entzünden - Entfalten

Unsere Landrover Experience LIFE Safari bietet neben allen Abenteuern auch viel Zeit für
Entscheidung, für Kraft- und Ideentanken im kleinen Kreis von Unternehmern und
Leadern.

Tägliche Seminar- und Übungszeiten:

8.00 Uhr bis 20.00 Uhr, je nach Thematik auch bis 22.00 Uhr

**Jeden Tag nutzen wir verschiedene Seminar- und Arbeitseinheiten zum
aktuellen Tages-Thema in Form von Einzel- und Gruppenarbeit.**

Den Abschluss des Tages bildet die Reflexion des Erlebten.



1.TAG: Windhoek

01.03.2020

Ausgeruht und ohne Zeitverschiebung werden Sie von unserer Crew am Hosea Kutako International Airport in Windhoek begrüßt. Als kleine Gruppe begeisterter Abenteurer starten wir unsere LIFE Safari durch die lebensfrohe Hauptstadt Windhoek, um einen ersten Blick in das afrikanische Leben zu erhaschen. Nach einem typisch afrikanischen Brunch steigen wir in die Grundlagen unserer atemberaubenden Reise ein. Hier zwischen wundervollen Farben der Umgebung und bei angenehmen Temperaturen fällt es uns leicht, anzukommen und gleichzeitig unsere Sinne wachzurütteln. "Achtsamkeit und Wahrnehmung" lautet der Arbeitstitel des ersten Tages.

2. TAG: Erindi

02.03.20

Nach einem kräftigen Frühstück werden wir mit unseren neuen Freunden, den kernigen Land Rover Experience Fahrzeugen, vertraut gemacht und in die Geländetechnik eingeführt. Ein fantastisches Gefühl, dieses Land selbst mit dem Auto befahren und die neuen Eindrücke der afrikanischen Umgebung intensiv aufnehmen zu können.

Es geht Richtung Norden zum Erindi Private Game Reserve. Ausruhen und sich Zeit nehmen. Am Pool oder in der Hängematte, um den Status Quo des eigenen Lebens - beruflich wie privat - zu erfassen. Erindi ist weltberühmt für seine fantastische Wildbeobachtung und dies ist Ihre Gelegenheit, den majestätischen, afrikanischen Elefanten unter einem Akazienbaum zu beobachten oder einen Löwen im späten Nachmittagsschatten zu sehen, bevor er zur abendlichen Jagd aufbricht.



3. TAG: Leben

03.03.2020

Weiter nach Norden fahren wir durch kleine Dörfer und Städte, um die Farbenpracht der Herero und das Treiben der Marktwirtschaft am Straßenrand zu erleben. Die Kontraste zwischen Luxus und Einfachheit, Wohlstand und Armut bewegen uns. Angekommen in der Logde erfrischt und belebt uns ein ausgiebiger Lunch, bevor es am späten Nachmittag in den Etosha Nationalpark geht, einem der größten Naturschutzgebiete der Welt. Die Wasserlöcher von Etosha sind voller Leben, und viele verschiedene Tierarten kommen den ganzen Tag über zum Trinken. Sie werden von Wasserloch zu Wasserloch reisen, um zu sehen, was Mutter Natur für Sie zu bieten hat. Unser Local Guide bereichert unsere Tour zusätzlich mit tiefen Hintergrundinformationen zum Wildlife und Naturareal. Abends reflektieren wir den Tag, schon jetzt, randvoll gefüllt mit Erlebnissen und Bildern der Natur, die uns nicht mehr loslassen.



4. TAG: Etosha

04.03.2020

“Guten Morgen, Natur!” Wir werden von der Sonne Afrikas wachgeküsst! Ein ganzer Tag im Etosha Wildreservat liegt vor uns. Wir beginnen mit einer Fahrt entlang des Edge of the Etosha Pan, einem wunderschönen Blick über die Pflanze nach Osten, bevor wir am Okondeka-Brunnen haltmachen, um zu entdecken, was unter den umliegenden Büschen lauert. Okondeka ist eine natürliche Quelle, in der Süßwasser aus der Mutter Erde sprudelt und ist eine offensichtliche Attraktion für viele Tiere in dieser trockenen Umgebung.

Die Westseite des Etosha-Nationalparks wurde erst kürzlich für die Öffentlichkeit zugänglich gemacht. Diese ist ein wirklich riesiges Wildgebiet, das wir durchqueren!

Dieser Teil von Etosha ist bekannt für seine Elefantenherden, die sich durch das Mopane Woodland bewegen, von Wasserloch zu Wasserloch.



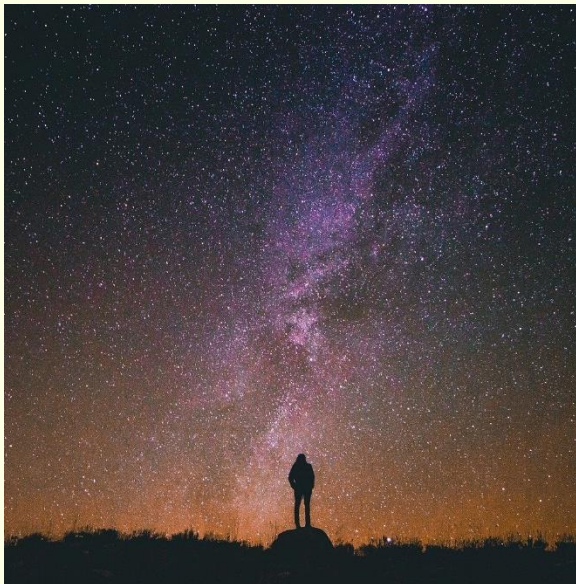
5. TAG: Sternenhimmel

05.03.2020

Heute freuen wir uns auf unvergessliche Geländefahrten.

Nicht lange nachdem wir durch den Kamdesha-Veteranenzaun gegangen sind, nehmen wir die niedrige Reichweite ein und folgen den unzähligen staubigen Pfaden bis zum Eingang des Hoanib-Flussbetts. Wir machen Mittagspause unter den riesigen Ana-Bäumen und genießen einen herrlichen Blick auf das Land. In einem trockenen namibischen Flussbett zu fahren ist nicht wie irgendwo anders auf der Welt. Der dicke Sand zieht einen in alle Richtungen.

Jeder von uns wird wirklich froh sein, eines der leistungsfähigsten Fahrzeuge im Geländewagen zu fahren. Wir schlagen unser Lager am Hoanib-Fluss auf und genießen den schönen Nachthimmel. Ein einzigartiges Erlebnis - unser Abendessen wird am Lagerfeuer zubereitet – während wir unter dem Sternenhimmel unsere Erfahrungen des Tages austauschen. Dankbarkeit und Ehrfurcht vor dem Leben überkommt uns. Unser Wertesystem und das Erkennen des eigenen Tuns im Leben liegen klar vor uns. In der Nacht begleiten uns die Geräusche der Wildnis in den Schlaf.



6. TAG: Karibu

06.03.2020

Nach einer beeindruckenden Nacht folgt ein weiterer, beeindruckender Tag auf unserer LIFE Safari. Unsere Fahrt führt uns in die herrliche Palmwag-Konzession mit fantastischen Aussichten, einigen erkenntnisreichen Offroad-Fahrten und vielen interessanten Pflanzen- und Tierarten.

Es erwarten uns majestätisch schreitende Giraffen, Elefanten, Büffel, Flusspferde – und mit ein bisschen Geduld und afrikanischem Gespür auch die noch fehlenden BIG FIVE. Atemberaubend!

Picknick im Schatten der Natur – entschleunigen und gleichzeitig entzündet sein – wir spüren, dass spätestens jetzt, uns unser Herz den Weg im Leben zeigt.





7. TAG: Neue Ziele

07.03.2020

Energierich aufgeladen von den bisherigen Erlebnissen und mit neuen Ideen für unser Leben, werden wir uns bewusst, was in Ruhe losgelassen werden kann und was intensiv vorangetrieben werden sollte. Welche Fußspuren haben wir in unserem bisherigen Leben schon hinterlassen und welche lohnt es sich in der Zukunft zu sehen?

Während wir das Hoab-Flussbett durchqueren und auf die felsigen Felsvorsprünge und einige schmale Offroad-Fahrstrecken zum Ugab-Fluss fahren, lassen wir alt bekannte und bisher noch unbekannte "Verhinderer" hinter uns. Auf zu neuen Zielen!

8. TAG: Perspektivenwechsel

08.03.2020

Auf unserem weiteren Weg in den Süden nehmen wir uns Zeit, um mit den Bushmen zu laufen. Wir tauchen ein in den Ursprung unserer Menschheit und lernen mit den Wundern der Natur Überlebenskünstler zu werden.

Unbeschreiblich, welche Erkenntnisse wir aus diesen Erlebnissen auf unser eigenes Leben übertragen können. Perspektivenwechsel, Ideenreichtum, mentale Stärke, Verantwortungsbewusstsein und Balance des Lebens sind nur einige der bereichernden Erkenntnisse dieser Begegnungen.

Mit einem intensiven Gefühl von "WOW!" – das Leben kann so einfach und unbeschreiblich leicht sein machen wir uns auf den weiteren Weg nach Okonjima und die AfriCAT Foundation. Der gemeinsame Austausch am abendlichen Lagerfeuer soll gar nicht enden. Wir sind gefüllt von Gedanken, Gefühlen, Sehnsüchten.



9. TAG: Skelettküste

09.03.2020

Auf zu neuen Ufern! Wir sind auf dem Weg zum Atlantik, aber nicht bevor wir unsere Fahrzeuge auf Herz und Nieren geprüft haben. Wir werden eine großartige Offroadfahrt genießen, bevor die Straße uns durch die Namibwüste und zum Atlantik führt. Dieser Teil der Namib wird aufgrund der Anzahl der Schiffswracks entlang der Küste, die durch die besonders raue See und die riesigen Sandbänke, die unter der Oberfläche des Atlantiks lauern und verursacht werden, als Skelettküste bezeichnet. Wir machen einen kurzen Halt bei der Pelzrobberkolonie am Kreuzkap, bevor wir schwer beeindruckt nach Swakopmund gelangen.

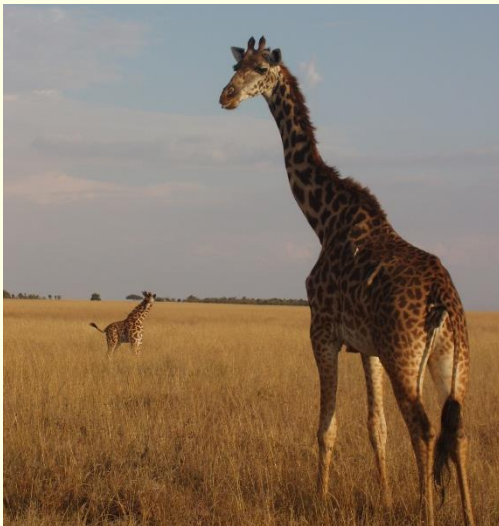
10. TAG: Naukluft Nationalpark

10.03.2020

Ein aufregender Morgen erwartet unsere Abenteurer, wenn wir in die Sandwelt um Swakopmund eintauchen.

Der Anblick unserer Land Rover, die die Dünen durchqueren, ist atemberaubend. Unsere Land Rover

Discovery werden buchstäblich die Sanddünen „auffressen“ und zeigen, warum sie wirklich eines der bemerkenswertesten Offroad-Fahrzeuge der Welt sind. Sobald unsere Autos aufgetankt und die Reifen wieder aufgefüllt sind, geht es für den Nachmittag durch den Namib Naukluft Nationalpark und die weite Schönheit der Namibwüste. Der Kuiseb-Canyon wird ein Höhepunkt des Nachmittags sein, bevor es nach Sesriem und zum Eingang zum Nationalpark geht, wo die schönen roten Sanddünen von Sossusvlei auf uns warten. Abends übernachten wir in einer wunderschönen Lodge und beenden den Tag unter sternklarem Nachthimmel.



11. TAG: Pläne schmieden

11.03.2020

Ein ganzer Tag in den Weiten des Namib Naukluft Nationalparks. Früh morgens werden wir zu den Sanddünen von Sossusvlei laufen, um einen der schönsten Orte Namibias aus erster Hand zu erleben. Die Kontraste der roten Sanddünen und die Schatten, die die Sonne am frühen Morgen erzeugt wird uns ein Leben lang in Erinnerung bleiben. Ab Nachmittag nutzen wir die wunderschöne Lodge, um unsere Pläne für die Zukunft zu schmieden. Was ist wirklich wichtig für uns, für uns persönlich, privat und unsere beruflichen Unternehmungen? Welche konkreten Schritte und Veränderungen stehen an?

Und – ganz wichtig wir machen den “Alltags-Check”!

Während unserer Land Rover Experience und LIFE Safari Tour sind wir zu erfolgreichen Abenteurern geworden! Unsere Abenteurerherzen sind bis zum Rand gefüllt...

- mit Erkennissen über unsere Fähigkeiten und Potenziale,
- mit Mut neue Entscheidungen und Wege zu gehen,
- mit kreativen Ideen und erfolgreichen Konzepten
- mit pragmatischem Tun
- mit Vertrauen in uns und andere Menschen
- und mit Realismus, den erarbeiteten Weg auch wirklich umsetzen zu können.





12. TAG: Abschied

12.03.2020

Auf einer Fahrt durch das Hinterland Namibias in Richtung Windhoek werden wir durch zahlreiche kleine Städte geführt, die uns weitere Einblicke in das Leben und die Unternehmenswelt Namibias geben. Unterwegs tauschen wir uns mit Locals aus und nehmen weitere, wichtige Erkenntnisse auch bei der Besichtigung einiger Unternehmensprojekte mit. Zurück in Windhoek angekommen, lernen wir die Hauptstadt Namibias kennen und kehren durstig im berühmten Joe's Beer House ein. Heute heißt es für einige Abenteurer unserer Reise schon Abschied zu nehmen! Einige verbringen vielleicht noch eine weitere Nacht in Windhoek. Pisten und Staubwolken liegen hinter uns. Geblieben sind – neben ein paar müden Knochen – viele unvergessliche Eindrücke, die wir als Erinnerung mit nach Hause nehmen.

Hakuna Matata! Wir sagen Dankeschön für beeindruckende Abenteurer, die unser Leben langanhaltend verändert und die Freude und Begeisterung am Unternehmertum wieder gestärkt haben.

- Programmänderungen vorbehalten –

Der Reisepreis für die LIFE Safari in Namibia beträgt 11.280 € im Doppelzimmer, im Reisepreis inkludiert:

- Unterbringung in gehobenen landestypischen Unterkünften im Doppelzimmer (Einzelunterbringung auf Anfrage)
- Frühstück, Mittagssnack (Off-Road-typisch), Abendessen
- Softdrinks zu den Mahlzeiten und limitierte alkoholische Getränke zum Abendessen
- 12 intensive Workshop-Tage über Leadership, Persönlichkeit und Unternehmenserfolg während der Reise inkl. Einzelcoachings
- Guide vor Ort
- Off-Road-Fahrtrainer
- Fahrzeuge (für 2 Personen 1 Land Rover)
- Fahrzeugtreibstoff
- Gebühren
- GPS, Kartenmaterial, Fahrzeugfunk
- Eintrittsgelder lt. Programm
- Reisepreissicherungsschein
- Flughafentransferes
- Bodenzelte

Alle Zusatzkosten wie z. B. Bargetränke, Minibar etc. sind vom Gast direkt vor Ort abzurechnen.

Bei Fragen und zur Buchung steht Ihnen das Team von BusinessArt und Land Rover Experience gerne zur Verfügung.

Telefon: +492224 95283 -38 E-Mail: info@businessart.de

