



Revival Gold veröffentlicht Ergebnisse der ersten sieben Bohrlöcher aus dem Programm 2020 und stellt Update zu Beartrack-Arnett bereit

Toronto (Ontario), 15. Oktober 2020. Revival Gold Inc. (TSXV: RVG, OTCQB: RVLGF) („Revival Gold“ oder das „Unternehmen“ - <https://www.rohstoff-tv.com/mediathek/unternehmen/profile/revival-gold-inc/>), ein wachstumsorientiertes Goldexplorations- und -entwicklungsunternehmen, gibt die Ergebnisse der ersten sieben Löcher aus dem Bohrprogramm 2020 des Unternehmens bekannt und berichtet über den aktuellen Stand der Exploration im ehemals produzierenden Goldprojekt Beartrack („Beartrack“) und dem benachbarten Goldprojekt Arnett („Arnett“) in Lemhi County (Idaho).

Alle sieben heute veröffentlichten Explorationsbohrlöcher stammen aus dem Zielgebiet Haidee bei Arnett und durchteuften eine für die Laugung geeignete Mineralisierung in Oberflächennähe entlang der Erweiterungen der Lagerstätte Haidee in Streichrichtung nach Nordwesten bzw. Südosten. Die Ergebnisse legen nahe, dass die Strukturen, die die Mineralisierung kontrollieren, entlang des Streichens kontinuierlich sind, und haben die bekannte Mineralisierung um rund 100 Meter nach Nordwesten und 500 Meter nach Südosten über die aktuelle Ressource hinaus erweitert. Die wichtigsten Ergebnisse beinhalten:

- **0,63 g/t Au auf 22,9 Metern¹** in AC20-43D
- **0,38 g/t Au auf 41,0 Metern¹** in AC20-42D
- **0,30 g/t Au auf 9,9 Metern¹** in AC20-41D

¹ Erbohrte Mächtigkeit; die geschätzte wahre Mächtigkeit entspricht in etwa der erbohrten Mächtigkeit.

Im Zielgebiet Haidee wurden seit Beginn der Bohrungen am 4. August 2020 insgesamt 30 Explorations- und Ergänzungsbohrlöcher über rund 4.900 Meter mit zwei Bohrgeräten absolviert. Die beiden Bohrgeräte werden mit dem Abschluss der Bohrungen bei Haidee nun zu Beartrack verlegt. Ein Bohrgerät wird sich auf Bohrungen im neuen Zielgebiet Rabbit, rund 3 km südlich der aktuellen Ressource bei Beartrack, konzentrieren und das zweite Bohrgerät wird potenzielle Erweiterungen der Mineralisierung zwischen der Nord- und der Südgrube bei Beartrack erproben.

Am 23. September 2020 wurde ein drittes Bohrgerät nach Beartrack verbracht. Mit diesem Gerät wurde ein erstes 470 Meter langes Explorationsbohrloch im Bereich zwischen der Nord- und der Südgrube niedergebracht. Dieses Bohrloch, BT20-226D, durchteufte die Scherzone Panther Creek (*Panther Creek Shear Zone*, kurz: die „PCSZ“), die primäre Kontrollstruktur der Mineralisierung bei Beartrack, und stieß sowohl auf oxidierte und nicht oxidierte Sulfide. In diesem Gebiet sind vier Anschlussbohrlöcher geplant und die Vorbereitung der Bohrplatte ist im Gange.



Die Analyseergebnisse aus BT20-226D und den verbleibenden 23 Löchern bei Haidee werden veröffentlicht, sobald diese vorliegen. Mit dem dritten Gerät werden derzeit Bohrungen im Gebiet Joss am südlichen Ende der aktuellen Ressource bei Beartrack absolviert.

„Das diesjährige Bohrprogramm hat einen guten Start hingelegt und wir konnten mit den ersten Ergebnissen die Ausmaße der für die Haufenlaugung geeigneten Mineralisierung im Zielgebiet Haidee bei Arnett erweitern und die Kontinuität der PCSZ zwischen der Nord- und Südgrube bei Beartrack bestätigen“, meint President und CEO Hugh Agro.

Bohrergebnisse

Die Ergebnisse der heute veröffentlichten Bohrlöcher sind im Detail in der nachstehenden Tabelle

Bohrloch-Nummer	Gebiet	Azimut (Grad)	Neigung (Grad)	von (m)	bis (m)	erbohrte Mächtigkeit ¹ (m)	Goldgehalt (Brandprobe) (g/t)
AC20-040D ²	Haidee	61,5	-60,0	84,7	94,8	10,1	0,20
				135,9	138,8	2,9	0,61
AC20-041D ³	Haidee	64,0	-57,4	33,8	42,2	8,4	0,19
				91,3	101,2	9,9	0,30
AC20-042D	Haidee	60,6	-60,5	80,9	121,9	41,0	0,38
einschließl.				106,5	112,0	5,5	1,22
				135,6	138,4	2,7	0,50
AC20-043D ⁴	Haidee	68,6	-62,0	134,7	157,6	22,9	0,63
einschließl.				144,4	154,1	9,7	1,56
einschließl.				151,5	152,7	1,2	5,39
AC20-044D	Haidee	62,6	-59,4	10,4	24,1	13,8	0,18
				39,4	44,3	4,9	0,44
AC20-045D	Haidee	64,8	-61,0	51,8	53,9	2,1	0,50
AC20-046D ^{5,6}	Haidee	61,6	-60,8	30,6	38,6	8,0	0,30
				56,5	57,9	1,4	3,95
				111,4	112,0	0,6	5,17
				128,6	129,5	0,9	7,60

¹ Die wahre Mächtigkeit entspricht schätzungsweise der erbohrten Mächtigkeit. Aufgrund von Rundungen können sich bei den Gesamtsummen Abweichungen ergeben.

² Die Kerngewinnung im Abschnitt von 138,4 bis 138,8 Metern betrug 36 %.

³ Die Kerngewinnung im Abschnitt von 35,6 bis 36,3 Metern betrug 33 %.

⁴ Die Kerngewinnung im Abschnitt von 149,7 bis 150,0 Metern betrug 40 %.

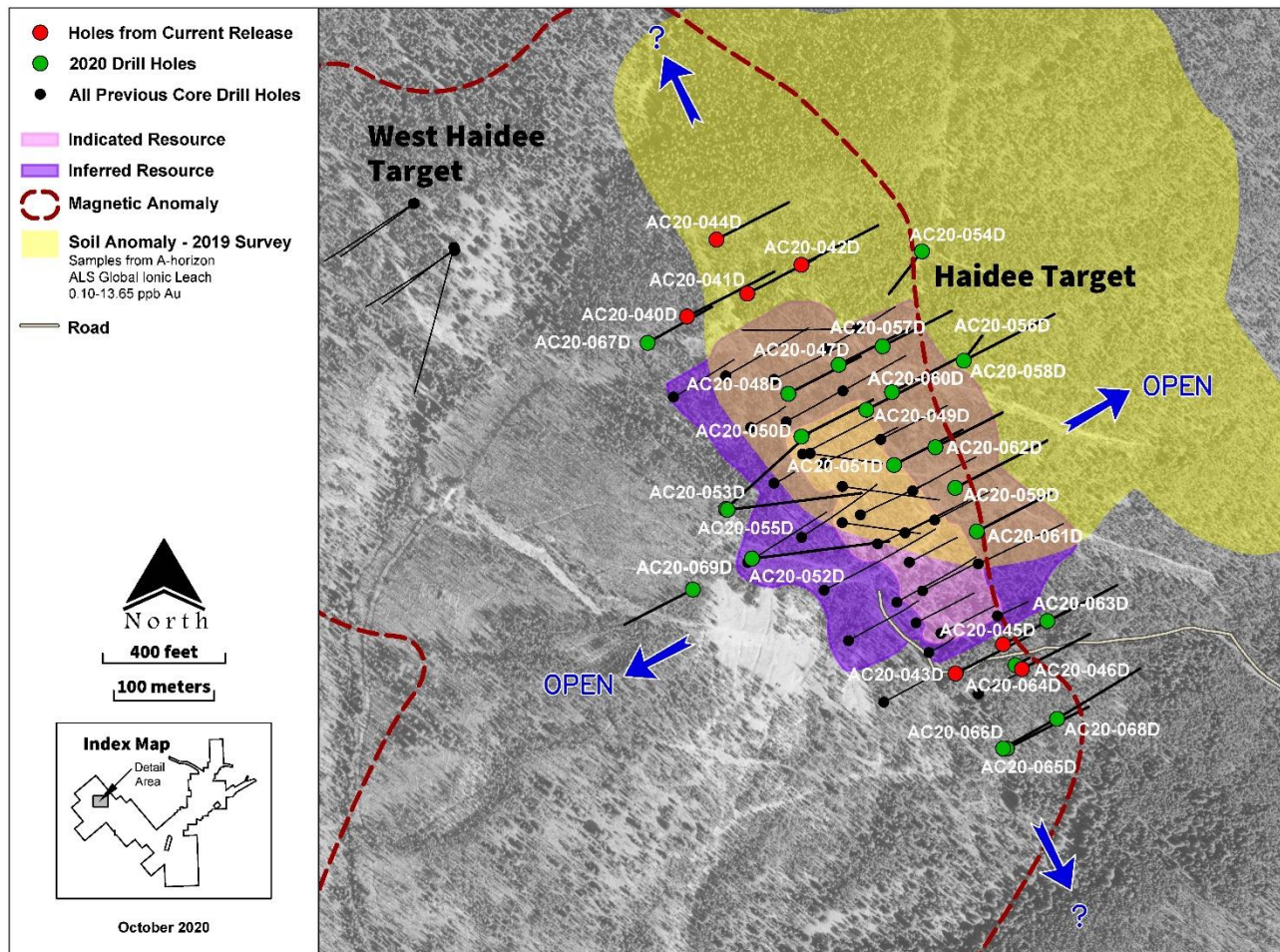
⁵ Die Kerngewinnung in den oberen 30 Metern von Bohrloch AC20-046D war schlecht, daher wurde dieser Teil des Loches nicht erprobt. Die oberen 30 Meter wurden als Loch AC20-064D erneut gebohrt; die Ergebnisse

stehen aus.

⁶ Die Kerngewinnung im Abschnitt von 30,5 bis 35,5 Metern betrug 40 %.

Abbildung 1 unten zeigt eine Draufsicht des Zielgebiets Haidee bei Arnett mit den Standorten aller 30 Bohrlöcher, die im Rahmen des diesjährigen Bohrprogramms niedergebracht wurden (einschließlich jener, deren Ergebnisse heute veröffentlicht wurden).

Abbildung 1: Bohrprogramm im Zielgebiet Haidee bei Arnett



Aktueller Stand des geophysikalischen Programms

Das geophysikalische Bodenprogramm 2020 von Revival Gold, das von Geofísica TMC, S.A. de C.V. durchgeführt wurde, ist nun abgeschlossen. Der ursprüngliche Plan sah geophysikalische Messungen mit Gradientenanordnung mit induzierter Polarisation („IP-RES“) über 2 Quadratkilometern (21 Kilometer Luftlinie) bei Arnett bzw. über einem Quadratkilometer (13



Kilometer Luftlinie im Gebiet Joss bei Beartrack sowie Dipol-Dipol-IP-RES-Messungen auf fünf Kilometern Luftlinie entlang von zwei Linien im Gebiet Rabbit bei Beartrack vor.

Das IP-RES-Messprogramm bei Arnett wurde auf sechs Quadratkilometer (65 Kilometer Luftlinie) erweitert, während das Programm bei Beartrack unverändert durchgeführt wurde. Die Messungen wurden erweitert, um das Gebiet vom Zielgebiet Haidee bis zur Mine Italian sowie die Bereiche Roman's Trench und Shenon Gulch zu erfassen, wo im Rahmen des Bodenprobenahmeprogramms 2019 von Revival Gold mehrere unerklärliche Gold-Bodenanomalien ermittelt wurden. Dabei wurden Proben aus dem A-Horizont entnommen und bei ALS Global zur Analyse anhand des ionischen Laugungsprozesses, einer Methode zur Wahrnehmung subtiler geochemischer Anomalien, eingereicht.

Die vorläufigen Ergebnisse der IP-RES-Messungen liegen vor und werden derzeit vom beratenden Geophysiker Craig Beasley, Mitarbeiter von Wave Geophysics LLC, ausgewertet. Die endgültigen Ergebnisse werden für November erwartet.

Geologisches Kartierungsprogramm

Das konzessionsgebietsweite Kartierungs- und Gesteinsprobenahmeprogramm 2019 von Revival Gold bei Beartrack-Arnett musste aufgrund des frühzeitigen Wintereinbruches abgebrochen werden. Ziel des Feldprogramms 2020 war es, über dem Rest des Grundbesitzes des Unternehmens Kartierungen und Prospektionen durchzuführen. Die Kartierungen sind nun abgeschlossen und die Daten werden derzeit zusammengestellt. Eine aktualisierte geologische Karte und die Analyseergebnisse der Gesteinsproben werden noch vor Jahresende erwartet.

Steven T. Priesmeyer, C.P.G., Vice-President Exploration von Revival Gold Inc., hat als qualifizierter Sachverständiger im Sinne der kanadischen Vorschrift National Instrument 43-101 - *Standards of Disclosure for Mineral Projects* den wissenschaftlichen und technischen Inhalt dieser Pressemitteilung geprüft und genehmigt.

Über Revival Gold Inc.

Revival Gold Inc. ist ein wachstumsorientiertes Goldexplorations- und -erschließungsunternehmen. Das Unternehmen verfügt über das Recht auf den Erwerb sämtlicher Anteile (100 %) an Meridian Beartrack Co., dem Besitzer des ehemals produzierenden Goldprojekts Beartrack in Lemhi County (Idaho). Revival Gold besitzt außerdem die Rechte auf eine hundertprozentige Beteiligung am benachbarten Goldprojekt Arnett Creek.

Beartrack-Arnett ist der größte ehemalige Goldproduktionsbetrieb in Idaho und beherbergt die zweitgrößte bekannte Goldlagerstätte im gesamten Bundesstaat. Derzeit ist eine wirtschaftliche Erstbewertung (PEA) im Hinblick auf die mögliche Wiederaufnahme eines Phase-I-Tagebaubetriebs



mit Haufenlaugung in Arbeit. Auch Explorationen, die auf die Erweiterung der Mineralressourcen - aktuell 36,4 Millionen Tonnen angezeigte Ressourcen mit einem Goldgehalt von 1,16 g/t, in denen 1,35 Millionen Unzen Gold enthalten sind, sowie 47,2 Millionen Tonnen abgeleitete Ressourcen mit einem Goldgehalt von 1,08 g/t bzw. 1,64 Millionen Unzen Gold - sind im Gange. Der Mineralisierungstrend bei Beartrack hat eine Länge von mehr als 5 km und ist in Streichrichtung und in der Tiefe offen. Die Mineralisierung bei Arnett ist in allen Richtungen offen. Nähere Einzelheiten, einschließlich der wesentlichen Annahmen, Parameter und Methoden, die bei der Schätzung der Mineralressourcen zum Einsatz kamen, entnehmen Sie bitte dem technischen Bericht des Unternehmens mit dem Titel „Technical Report on the Beartrack-Arnett Gold Project, Lemhi County, Idaho, USA“, datiert mit 21. Februar 2020.

Revival Gold hat etwa 71,2 Millionen ausstehende Aktien und verfügte zum 30. September 2020 über einen Barmittelbestand von rund 12,5 Million CAD. Zusätzliche Veröffentlichungen, einschließlich der Geschäftsberichte, technischen Berichte, Pressemitteilungen, sowie andere Informationen über das Unternehmen erhalten Sie über www.revival-gold.com oder bei SEDAR unter www.sedar.com.

Weitere Informationen erhalten Sie über:

Hugh Agro, President & CEO oder Adam Rochacewich, CFO
Telefon: (416) 366-4100 oder E-Mail: info@revival-gold.com

In Europa:
Swiss Resource Capital AG
Jochen Staiger
info@resource-capital.ch
www.resource-capital.ch

Vorsorglicher Hinweis

Die TSX Venture Exchange und deren Regulierungsorgane (in den Statuten der TSX Venture Exchange als Regulation Services Provider bezeichnet) übernehmen keinerlei Verantwortung für die Angemessenheit oder Genauigkeit dieser Pressemitteilung. Steven T. Priesmeyer, C.P.G., Vice-President Exploration von Revival Gold Inc., hat als qualifizierter Sachverständiger im Sinne der kanadischen Vorschrift National Instrument 43-101 - Standards of Disclosure for Mineral Projects den wissenschaftlichen und technischen Inhalt dieser Pressemitteilung geprüft und genehmigt.

Diese Pressemitteilung enthält bestimmte „zukunftsgerichtete Aussagen“, die keine historischen Tatsachen darstellen. Die zukunftsgerichteten Aussagen beinhalten Schätzungen und Angaben, die die zukünftigen Pläne, Zielsetzungen oder Ziele des Unternehmens beschreiben, einschließlich von Aussagen, wonach das Unternehmen oder das Management bestimmte Bedingungen oder Ergebnisse erwartet. Zukunftsgerichtete Aussagen können anhand von Begriffen wie z.B. „glaubt“, „erwartet“, „schätzt“, „kann“, „könnte“, „würde“,



„wird“ oder „plant“ erkannt werden. Da zukunftsgerichtete Aussagen auf Annahmen basieren und sich auf zukünftige Ereignisse und Umstände beziehen, sind sie typischerweise Risiken und Unsicherheiten unterworfen. Obwohl diese Aussagen auf den Informationen beruhen, die dem Unternehmen derzeit zur Verfügung stehen, kann das Unternehmen nicht gewährleisten, dass die tatsächlichen Ergebnisse den Erwartungen des Managements entsprechen werden. Risiken, Unsicherheiten und andere Faktoren im Zusammenhang mit zukunftsgerichteten Informationen können dazu führen, dass die tatsächlichen Ereignisse, Ergebnisse, Leistungen, Aussichten und Chancen wesentlich von jenen abweichen, die in zukunftsgerichteten Informationen zum Ausdruck gebracht oder impliziert werden. Die zukunftsgerichteten Informationen in dieser Pressemitteilung beinhalten, sind jedoch nicht beschränkt auf die Absichten des Unternehmens im Hinblick auf seine Zielsetzungen, Ziele oder zukünftigen Pläne und Aussagen. Zu den Faktoren, die eine deutliche Abweichung der tatsächlichen Ergebnisse von diesen zukunftsgerichteten Informationen bewirken können, gehören unter anderem die Fähigkeit des Unternehmens, die potenziellen Auswirkungen des COVID-19-Coronavirus auf Faktoren, die für die Geschäftstätigkeit des Unternehmens relevant sind, vorherzusagen oder ihnen entgegenzuwirken; die Unfähigkeit, Mineralressourcen zu identifizieren; die Unfähigkeit, die geschätzten Mineralressourcen in Reserven umzuwandeln; die Unfähigkeit, eine Machbarkeitsstudie durchzuführen, die eine Produktionsentscheidung empfiehlt; der vorläufige Charakter der metallurgischen Testergebnisse; Verzögerungen bei der Einholung bzw. die Unfähigkeit, die erforderlichen Regierungs-, Umwelt- oder sonstige Projektgenehmigungen einzuholen; politische Risiken; Unsicherheiten in Zusammenhang mit der Verfügbarkeit und den Kosten von Finanzierungen, die in Zukunft erforderlich sind; Veränderungen auf den Kapitalmärkten; Inflation; Wechselkursänderungen; Rohstoffpreisschwankungen; Verzögerungen bei der Erschließung des Projekts; eine bedeutende Abweichung der Kapital-, Betriebs- und Sanierungskosten von den Schätzungen sowie andere Risiken in Zusammenhang mit der Mineralexplorations- und -erschließungsbranche und diejenigen Risiken, die in den auf SEDAR veröffentlichten Unterlagen des Unternehmens angeführt sind. Obwohl das Unternehmen die Annahmen und Faktoren, die zur Erstellung der zukunftsgerichteten Informationen verwendet wurden, für angemessen hält, sind diese Informationen nicht zuverlässig und gelten nur ab dem Datum dieser Pressemitteilung. Es kann nicht garantiert werden, dass solche Ereignisse im zeitlich vorgegebenen Rahmen bzw. überhaupt eintreten. Das Unternehmen hat weder die Absicht noch die Verpflichtung, zukunftsgerichtete Informationen aufgrund neuer Erkenntnisse, zukünftiger Ereignisse bzw. sonstiger Umstände zu aktualisieren oder zu korrigieren.

Die Ausgangssprache (in der Regel Englisch), in der der Originaltext veröffentlicht wird, ist die offizielle, autorisierte und rechtsgültige Version, Diese Übersetzung wird zur besseren Verständigung mitgeliefert, Die deutschsprachige Fassung kann gekürzt oder zusammengefasst sein, Es wird keine Verantwortung oder Haftung für den Inhalt, die Richtigkeit, die Angemessenheit oder die Genauigkeit dieser Übersetzung übernommen, Aus Sicht des Übersetzers stellt die Meldung keine Kauf- oder Verkaufsempfehlung dar! Bitte beachten Sie die englische Originalmeldung auf www.sedar.com, www.sec.gov, www.asx.com.au/ oder auf der Firmenwebsite!