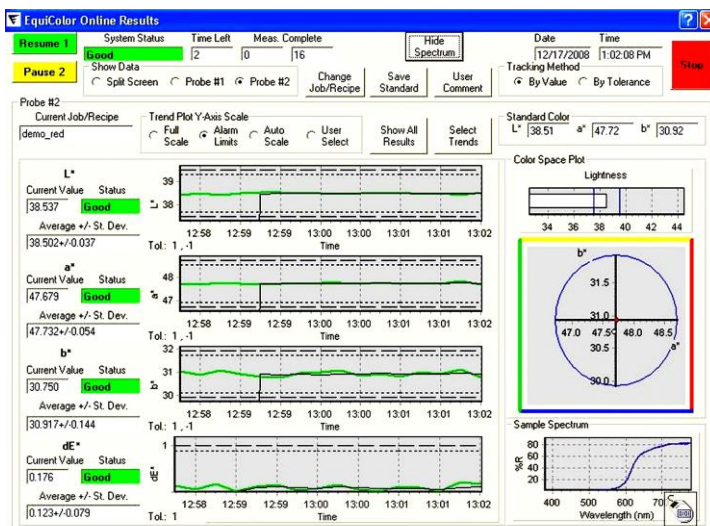


Inline-Farbmessung von ColVisTec

Pinneberg, den 14. August 2014 - ROWASOL empfiehlt das ColVisTec Inline System des Unternehmens ColVisTec aus Berlin, das sich, basierend auf optischer Spektroskopie (Farbmessung), insbesondere für Extrusionsanwendungen eignet.



Wie bekannt unterliegen kontinuierliche Produktionsprozesse vielen Einflussfaktoren, welche die Prozess- und Produktqualität direkt beeinflussen. In der Regel wird versucht, mittels stichprobenartiger Probenentnahme den Verlauf des Prozesses zu überwachen. Ideal wäre eine Lösung, die lückenlose Informationen zur Prozessqualität liefert, von der Startphase über die Farbeinstellung, dem Prozessverlauf und letztendlich Spülvorgang. All diese Informationen, speziell für Extrusionsanwendungen, liefert in Echtzeit das ColVisTec Inline System.



Das Inline System zur Prozessüberwachung besteht aus einem industrietauglichen Spektralphotometer, aus für Extrusionsprozesse konstruierten faseroptischen Sonden, einer bedienerfreundlichen Software für die Auswertung und Anzeige der ge-

wonnenen Daten und einer Vielzahl von industriellen Schnittstellen für die Übergabe der Daten an kundeneigene IT-Systeme. Der Abstand zwischen Messstelle und Elektronik kann bis zu 20 Meter betragen. Es können zeitgleich zwei Messstellen (Extruder) überwacht werden. Im Bereich der Messstelle befindet sich keine aktive Elektronik. Die Messsonde des Systems kann dank 1/2“-20UNF-Gewinde in eine Standard-Druckaufnehmerbohrung an der Austrittsdüse des Extruders installiert werden.

Das Photometer sendet Licht aus, welches über die Messsonde auf die Kunststoffschmelze geleitet, reflektiert und zurück zum Photometer gesendet wird. Auf diese einfache Weise können Farbmesswerte z.B. im L*a*b*-Format im 1-Sekunden-Takt erfasst werden. Die Farbwerte der Schmelze korrelieren mit denen des Fertigteilens. Dadurch wird während des laufenden Prozesses festgestellt, ob Gutware produziert wird. Da sich Prozess- und Rohstoffschwankungen auf die Farbgebung auswirken, dient das System als umfassende Prozesskontrolle und schlägt Alarm, sobald ein definierter Grenzwert zur Referenz überschritten wird.

Die Inline-Farbspektroskopie von ColVisTec stellt eine perfekte Ergänzung zur ROWASOL-Flüssigefärbung dar und ermöglicht eine höchstmögliche Produktivität. In Kombination mit dem ROWASOL-RAINBOW-System wird bei einem Farbwechsel der Spülvorgang messtechnisch inline erfasst. Etwaige Farbrezepturkorrekturen können mit dem RAINBOW-System online durchgeführt werden, sodass das Ergebnis sofort auf dem Monitor des Inline-Spektralphotometers zu sehen ist.

###

**Abdruck freigegeben - Belegexemplar erbeten
Gesamtanschläge: 2.584**

Über ROWASOL:

ROWASOL, 2004 gegründet, ist Spezialist für hochwertige Farb- und Additivdispersionen sowie kundenspezifische Flüssigfarben und Additivkonzentrate. Ergänzt wird das Produktportfolio durch ein auf schnelle und saubere Farbwechsel eingestelltes Misch- und Dosiersystem für Spritzguss, Extrusion und Spezialanwendungen. Die innovativen technischen Lösungen bieten einen effizienten und damit kostengünstigen Fertigungsablauf. Branchenschwerpunkt ist die kunststoffverarbeitende Industrie.

Direkter Pressekontakt sowie Bildanfragen und weitere Informationen:

Menyesch Public Relations GmbH
Thierry Krauser
Kattrepelsbrücke 1
D-20095 Hamburg
Tel.: +49 40 36986313
Fax: +49 40 36986310
E-Mail: rowa@m-pr.de

Allgemeine Anfragen:

ROWASOL GmbH
Udo Wilkens
Siemensstraße 1-3
D-25421 Pinneberg
Tel.: +49 4101 706335
E-Mail: u.wilkens@romira.de
www.rowasol.de