

Fury gibt Update zum Eau Claire-Bohrprogramm bekannt und skizziert Explorationspläne für 2021

Toronto, Kanada - 13. Januar 2021 - Fury Gold Mines Limited (TSX: FURY, NYSE American: FURY) ("Fury" oder das "Unternehmen" - <https://www.commodity-tv.com/ondemand/companies/profil/fury-gold-mines-ltd/>) freut sich, ein Update über das laufende 50.000-Meter-Bohrprogramm auf dem zu 100 % unternehmenseigenen Projekt Eau Claire im Gebiet Eeyou Istchee in der Region James Bay, Quebec, bekannt zu geben. Das Bohrprogramm konzentriert sich auf die einen Kilometer (km) abwärts gerichtete Erweiterung bei Eau Claire (Ziele A, B und C) (Abbildung 1) sowie auf Infill-Bohrungen in den abgeleiteten Teilen der Ressource zur Ressourcenumwandlung. Bis dato wurden insgesamt 3.646 m in sechs Bohrlöchern gebohrt; die Ergebnisse des ersten Satzes von Infill-Bohrlöchern und der ersten 600 m des Step-out-Bohrlochs 20EC-006 werden in den kommenden Wochen erwartet.

"2020 war ein ereignisreiches Jahr für das Unternehmen, da wir begonnen haben, das Projekt Eau Claire neu zu definieren und weiteres Potenzial im James Bay Gold Camp aufzudecken", kommentierte Mike Timmins, Präsident und CEO von Fury. "Jetzt, wo sich die Bohrer drehen und unsere ersten Ergebnisse ausstehen, erwarten wir ein sehr aktives und aufregendes Jahr, da wir die Bohrungen fortsetzen, um weitere Unzen hinzuzufügen und neue Gebiete mit hochgradiger Mineralisierung sowohl in der Tiefe als auch an der Oberfläche entlang des Lagerstättentrends zu entdecken.

"Wir werden weiterhin unseren systematischen Explorationsansatz anwenden, um unser gesamtes Projektportfolio im Jahr 2021 voranzutreiben und unsere Aktionäre so zu positionieren, dass sie auch von den groß angelegten Explorationsprogrammen profitieren, die im weiteren Verlauf des Jahres auf Homestake Ridge und Committee Bay geplant sind. "

2021 Highlights der Exploration

- Eau Claire, Quebec: Ausbauprogramm von 50.000m+ in vollem Gange;
- Homestake Ridge, British Columbia: ca. 20.000m geplant für Sommer 2021 in Konversions- und Explorationsbohrungen;
- Committee Bay, Nunavut: mindestens 10.000 m sind geplant, um die Lagerstätte Three Bluffs zu erweitern und mehrere aufregende neue Ziele für den Sommer 2021 zu erproben; und
- Éléonore South JV ("ESJV"), Quebec: Vorgeschlagene Oberflächenexplorationskampagne, gefolgt von Bohrungen zwischen 3.000 m und 5.000 m in zwei nicht bebohrten Zielgebieten im 4. Quartal 2021.

"Fury hat sich in einer komprimierten Zeitspanne während COVID zusammengefunden und war in der Lage, an allen Fronten zu agieren, was ein Beweis für die Qualität des Managements und der technischen Teams ist", sagte Ivan Bebek, Vorsitzender von Fury. "Das Unternehmen hat die einzigartige Möglichkeit, hochgradige Goldlagerstätten zu erweitern und Entdeckungen von Weltklasse zu machen. Die Aktionäre können sich auf konstante Bohrergebnisse freuen und sind gut für Wachstum positioniert, während wir in einen robusten Bullenmarkt für Gold eintreten. "

Die Erkundung von Quebec konzentriert sich auf die Verkleinerung von Eau Claire und die Weiterentwicklung der ESJV

Das 50.000m+ Bohrprogramm bei Eau Claire zielt darauf ab, die aktuelle Ressourcenbasis erheblich zu erweitern und das Potenzial der Lagerstätte Eau Claire zu realisieren. Das Infill-Programm konzentriert sich auf die Aufwertung des östlichsten Bereichs der Ressource in der Tiefe, während sich das Explorationsbohrprogramm auf die Erprobung einer 1 km abwärts gerichteten Erweiterung der Lagerstätte Eau Claire sowie auf die Bohrung von unerprobten Zielen innerhalb des 7 km langen Lagerstättentrends mit Ziel der Identifizierung neuer Entdeckungen konzentrieren wird (Abbildung 1).

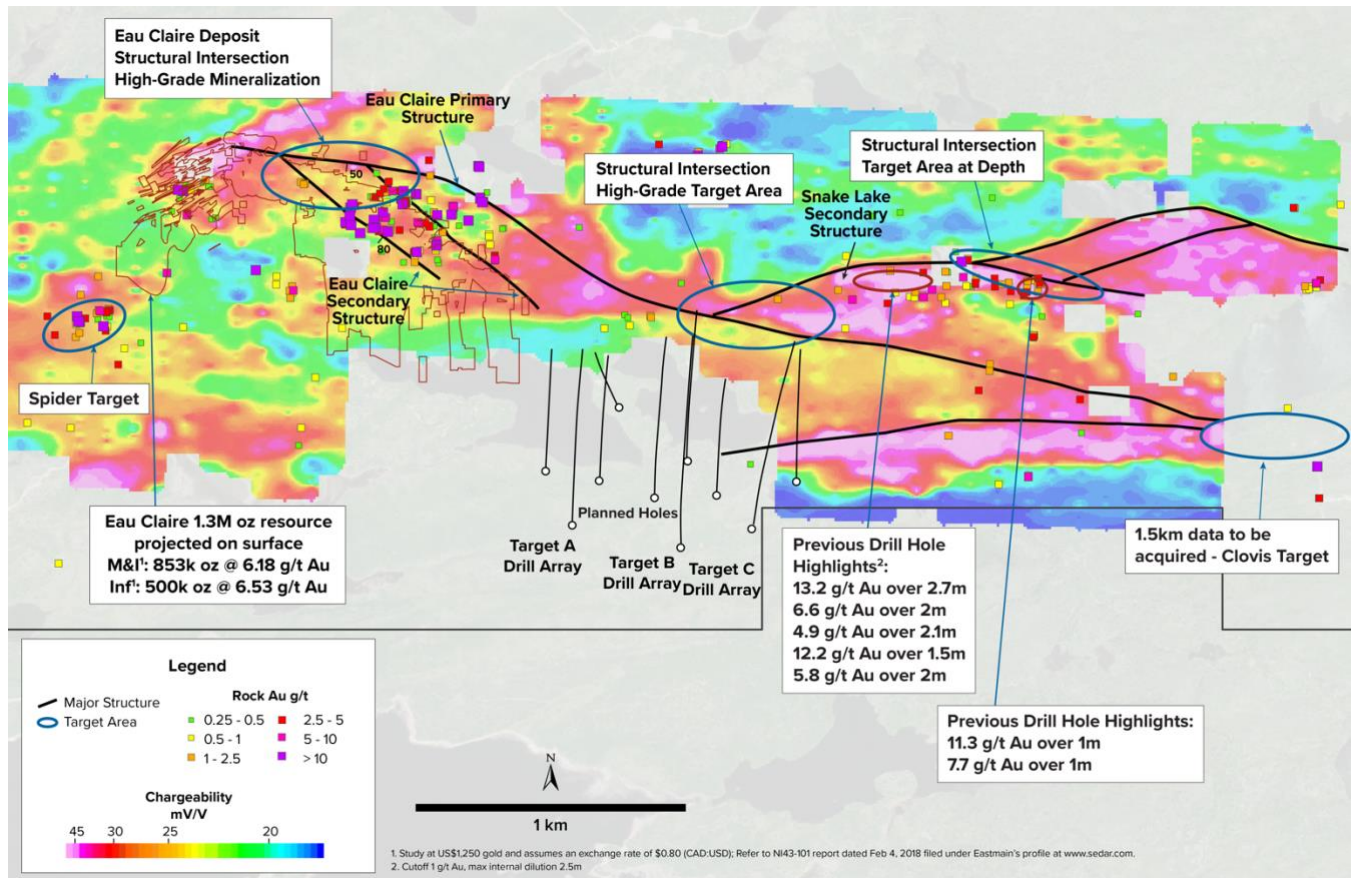


Abbildung 1: Zeigt neu definierte strukturelle Abschnitte nördlich der mineralisierten Struktur Snake Lake sowie die Konvergenz der Tonalitstrukturen Eau Claire und South. Zusammen bieten diese strukturellen Abschnitte Fury zwei neue Zielzonen.

Bei ESJV schlägt das Unternehmen ein Sommerexplorationsprogramm vor, das sich darauf konzentrieren wird, großflächige Gold-in-Till-Anomalien bis zur Bohrstufe voranzutreiben (Abbildung 2). Die vorgeschlagenen Explorationsarbeiten bei ESJV beinhalten die Aufbereitung und Interpretation der bestehenden magnetischen und elektromagnetischen Luftdaten, um den strukturellen und geologischen Rahmen zu erweitern, geochemische Bodenuntersuchungen im südlichen Drittel des Grundstücks, um die Abdeckung des gesamten Grundstücks zu vervollständigen, sowie die Erfassung zusätzlicher IP-Daten über definierten geochemischen Anomalien. Basierend auf den Ergebnissen des Sommerexplorationsprogramms wird für das 4. Quartal 2021 ein Bohrprogramm vorgeschlagen werden.

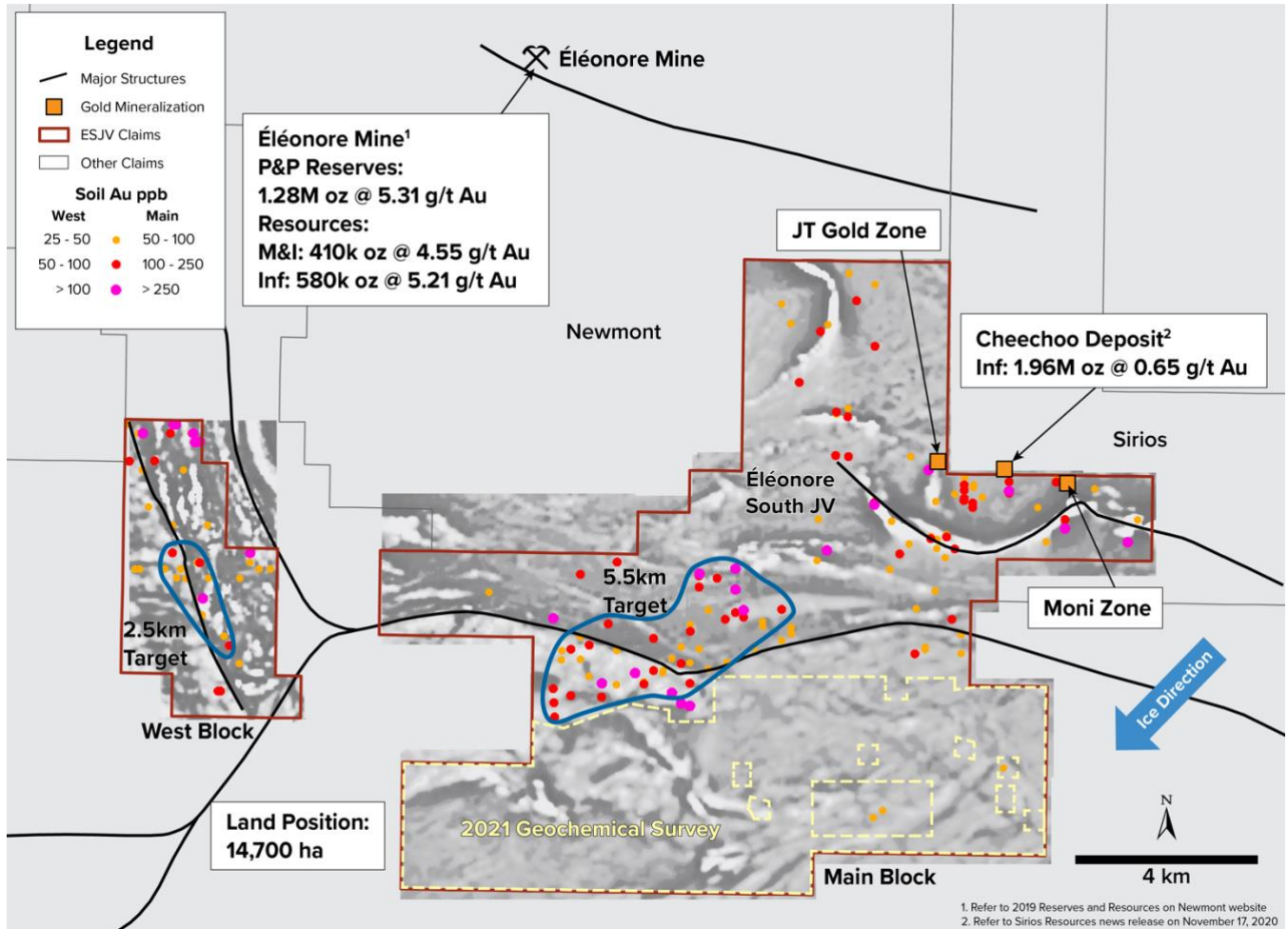


Abbildung 2: Veranschaulicht die beiden großflächigen geochemischen Anomalien, die die beiden Zielgebiete darstellen, die Fury im Jahr 2021 bis zum Bohrstadium vorantreiben möchte, sowie den Standort der erweiterten geochemischen Untersuchung im südlichen Drittel des Grundstücks.

Einzigartige Positionierung in Nunavut - eine von Kanadas führenden Minenentwicklungsregionen

Die jüngsten Konsolidierungsaktivitäten in diesem Sektor zeigen weiterhin, dass Nunavut ein Bergbau- und Explorationsgebiet von Weltklasse ist und eines der wenigen verbleibenden Gebiete auf der Welt, in dem die Exploration weiterhin große, hochgradige Goldlagerstätten entdeckt und erweitert. Im Jahr 2020 verfeinerte das technische Team die Zielsetzung für Committee Bay und umriss Ziele zur Erweiterung der Ressource Three Bluffs zusätzlich zu mehreren reifen regionalen Zielen, von denen jedes das Potenzial hat, eine neue große Entdeckung zu sein.

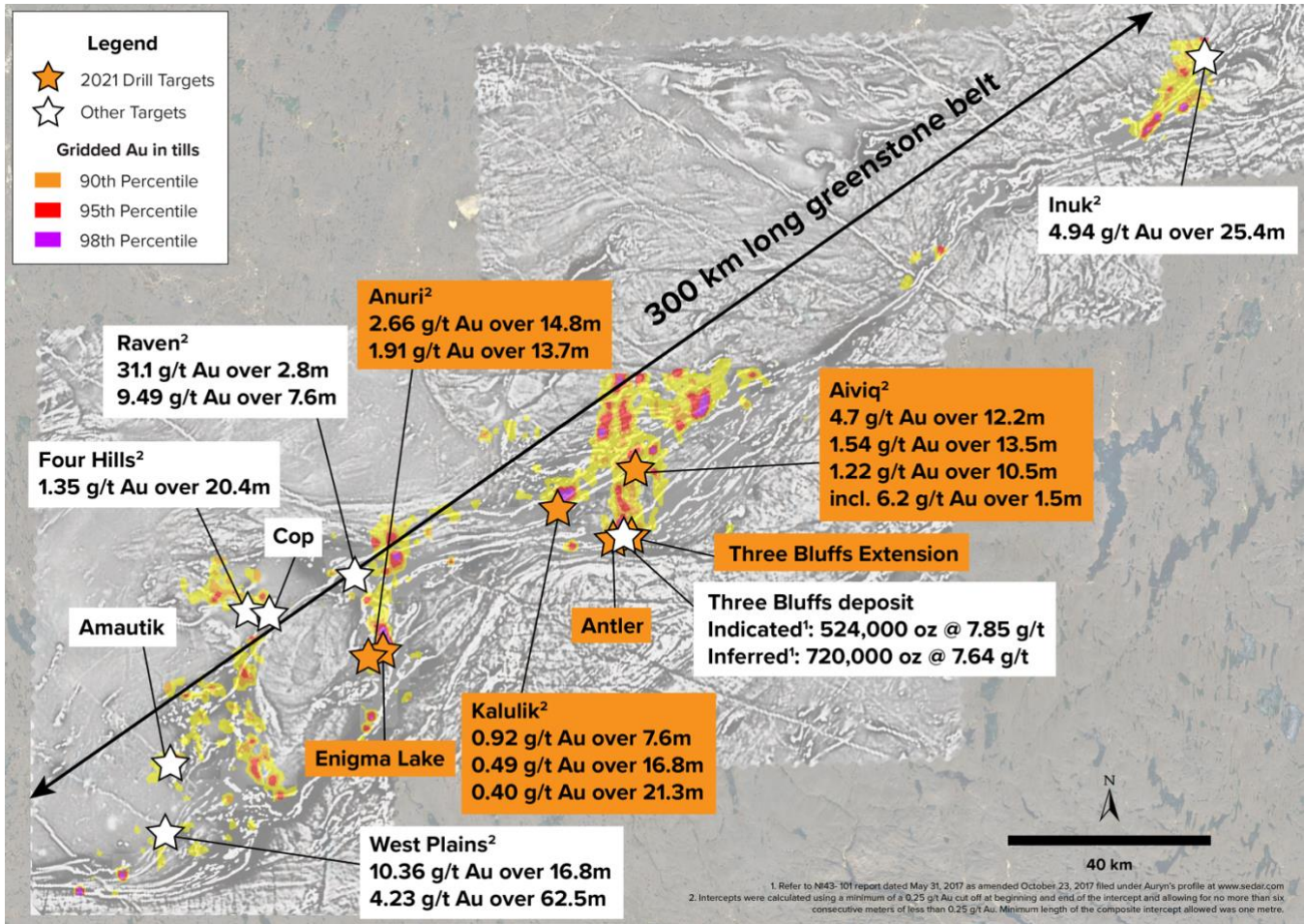


Abbildung 3: Zeigt die Lage der Goldlagerstätte Three Bluffs und potenzielle Bohrziele im Goldgürtel Committee Bay.

Weitere Entwicklung des Homestake-Trends

Homestake Ridge ist eine hochgradige Gold- und Silberressource, die sich am südlichen Ende der Region Golden Triangle in British Columbia befindet und über eine hervorragende Infrastruktur und einen guten Zugang zum Grundstück verfügt. Fury plant für den Sommer 2021 ein 20.000 m langes Bohrprogramm mit folgenden Schwerpunkten: Erweiterung der bekannten Mineralisierung in den beiden Zonen Homestake Main und Homestake Silver; Abschluss eines Infill-Bohrprogramms in Homestake Silver; Prüfung von geophysikalischen und geochemischen Zielen mit hoher Priorität. Darüber hinaus werden Oberflächenexplorationen an mehreren regionalen Zielen durchgeführt, um sie in das Bohrstadium zu bringen.

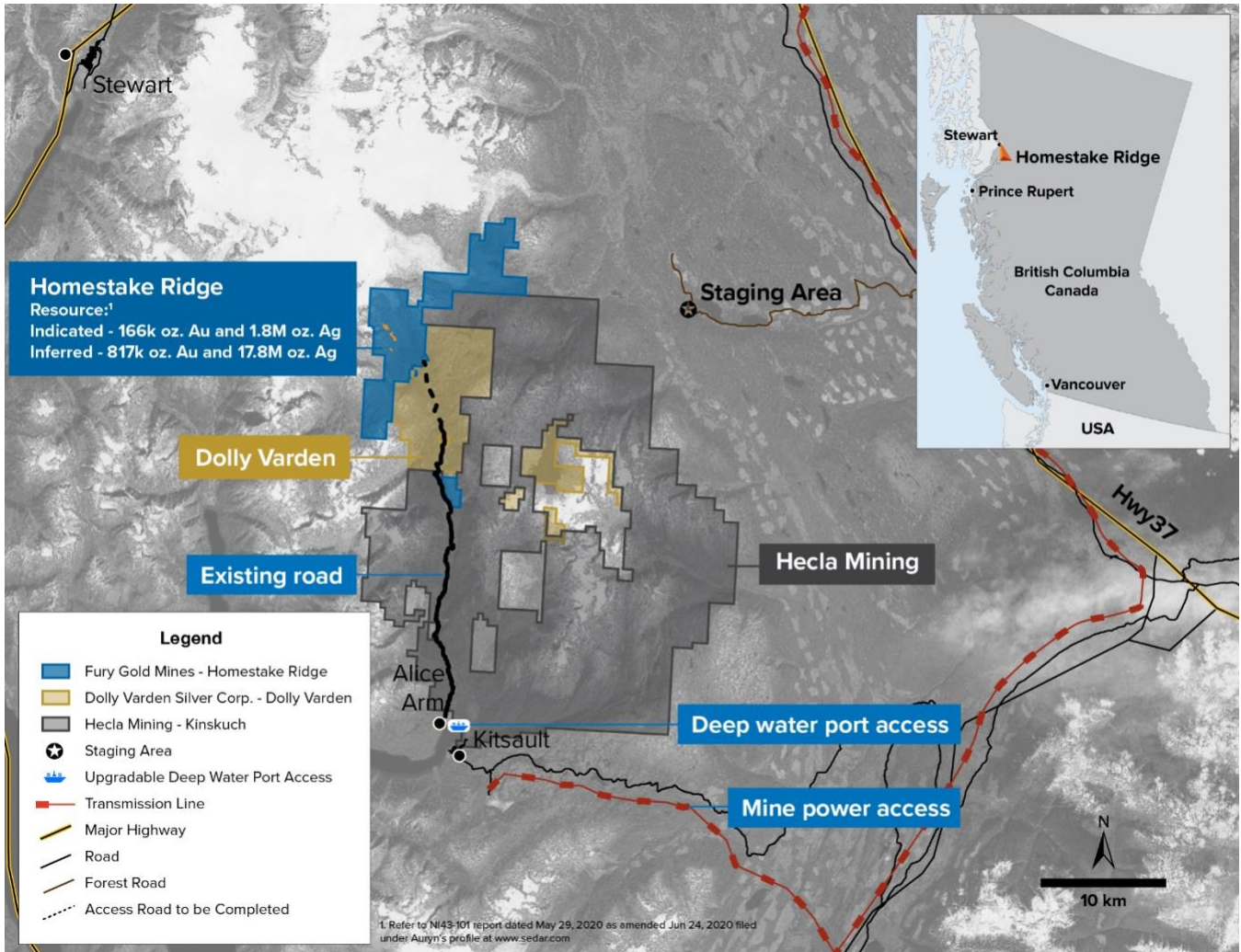


Abbildung 4: Hebt den südlichen Bereich der Region Goldenes Dreieck in British Columbia hervor, wo sich Furrys in der Entwicklungsphase befindliches Projekt Homestake Ridge befindet.

Fury gut positioniert für Wachstum

Zu den Fundamentaldaten des Unternehmens, die sich mit der Weiterentwicklung des Portfolios weiter verstärken, gehören:

- Eine wachsende hochgradige Goldressourcenbasis von mehreren Millionen Unzen, die sich auf drei Aktiva verteilt;
- Geplant sind 80.000 m Bohrungen in den nächsten 18 Monaten;
- Aggressive Exploration entlang des Trends der Eau Claire-Lagerstätte und ein breiteres Anlagenpaket, um möglicherweise ein langfristiges Bergbauszenario mit 150 bis 200 Unzen pro Jahr in Quebec zu unterstützen;
- Erneute Exploration auf dem Joint Venture Éléonore South, um das Potenzial des James Bay Gold Camps zu demonstrieren;

- Aggressive Exploration auf dem Homestake Ridge Projekt, um die Ressource zu erweitern und ca. 15% der Homestake Silber Ressource von der abgeleiteten in die angezeigte Kategorie umzuwandeln;
- Ein auf Entdeckungen ausgerichtetes Bohrprogramm innerhalb des 300 km langen Goldgürtels Committee Bay, um das Ziel einer Ressourcenbasis von mehr als 5 Mio. Unzen bei Committee Bay zu erreichen; und
- Starke Finanzmittelposition zur Unterstützung der Aktivitäten im Jahr 2021.

Diese Fundamentaldaten zusammen mit den aggressiven Wachstumsstrategien des Unternehmens werden Furys Vision unterstützen, ein führendes Golderschließungsunternehmen zu schaffen, das bis 2025 Gold produzieren will.

David Rivard, P.Geo, Exploration Manager bei Fury, ist die qualifizierte Person, die die Verantwortung für die technischen Angaben in dieser Pressemitteilung übernimmt.

Über Fury

Fury Gold Mines Limited ist ein auf Kanada fokussiertes Explorations- und Erschließungsunternehmen, das in drei produktiven Bergbauregionen des Landes positioniert ist. Unter der Leitung eines Managementteams und eines Board of Directors mit nachgewiesenen Erfolgen bei der Finanzierung und Erschließung von Bergbauanlagen wird Fury seine Goldplattform mit mehreren Millionen Unzen durch Projekterschließung und potenzielle Neuentdeckungen aggressiv ausbauen und weiterentwickeln. Fury hat sich verpflichtet, die höchsten Industriestandards für Unternehmensführung, Umweltverantwortung, Engagement in der Gemeinde und nachhaltigen Bergbau einzuhalten. Für weitere Informationen über Fury Gold Mines besuchen Sie www.furygoldmines.com.

Für weitere Informationen über Fury Gold Mines Limited wenden Sie sich bitte an:

Salisha Ilyas, Vizepräsidentin, Investor Relations

Tel: (778) 729-0600

E-Mail: info@furygoldmines.com

Website: www.furygoldmines.com

In Europe:

Swiss Resource Capital AG

Jochen Staiger

info@resource-capital.ch

www.resource-capital.ch

Zukunftsgerichtete Informationen und zusätzliche Warnhinweise

Diese Mitteilung enthält bestimmte Aussagen, die als "zukunftsgerichtete Informationen" im Sinne der geltenden Wertpapiergesetze angesehen werden können. "Zukunftsgerichtete Aussagen". Zukunftsgerichtete Informationen sind Informationen, die implizite zukünftige Leistungen und/oder Prognosen beinhalten. Zukunftsgerichtete Informationen in dieser Mitteilung spiegeln die aktuellen Schätzungen, Vorhersagen, Erwartungen oder Überzeugungen des Managements hinsichtlich zukünftiger Ereignisse wider. Spezifische zukunftsgerichtete Informationen, die in dieser Pressemitteilung enthalten sind, beinhalten Informationen in Bezug auf Furys Wachstumspläne und zukünftige Ergebnisse sowie den Zeitplan und die Ergebnisse des Bohrprogramms bei Furys Eau Claire und anderen Grundstücken.

Es kann nicht garantiert werden, dass sich solche Aussagen als zutreffend erweisen, und die tatsächlichen Ergebnisse und zukünftigen Ereignisse können erheblich von denen abweichen, die in solchen Aussagen erwartet werden. Zukunftsgerichtete Informationen spiegeln die Überzeugungen, Meinungen und Prognosen zu dem Zeitpunkt wider, an dem solche Aussagen gemacht werden, und basieren auf einer Reihe von Annahmen und Schätzungen, die zwar zu diesem Zeitpunkt als vernünftig erachtet werden, jedoch von Natur aus mit erheblichen geschäftlichen, wirtschaftlichen, wettbewerbsbezogenen, politischen und sozialen Unsicherheiten und Unwägbarkeiten behaftet sind. Zu diesen Annahmen, die sich als unzutreffend erweisen können, gehören: allgemeine wirtschaftliche und branchenspezifische Wachstumsraten; das Budget der Gesellschaft, einschließlich der erwarteten Kosten und der Annahmen bezüglich der Marktbedingungen; die Fähigkeit der Gesellschaft, zusätzliches Kapital für die Durchführung ihrer Explorations-, Entwicklungs- und Betriebspläne zu beschaffen; die Fähigkeit der Gesellschaft, die für ihre gegenwärtigen und zukünftigen Tätigkeiten erforderlichen Lizenzen und Genehmigungen zu erhalten oder zu erneuern; und die Annahmen der Gesellschaft bezüglich der Auswirkungen der COVID-19-Pandemie. Obwohl das Unternehmen der Ansicht ist, dass die Annahmen und Erwartungen, die sich in diesen zukunftsgerichteten Aussagen widerspiegeln, zum Zeitpunkt der Abgabe dieser Aussagen angemessen waren, kann nicht garantiert werden, dass sich diese Annahmen und Erwartungen als richtig erweisen.

Zukunftsgerichtete Informationen beinhalten bekannte und unbekannt Risiken, Ungewissheiten und andere Faktoren, die dazu führen können, dass die tatsächlichen Ergebnisse, Leistungen oder Erfolge des Unternehmens wesentlich (positiv oder negativ) von jenen abweichen, die in solchen zukunftsgerichteten Aussagen zum Ausdruck gebracht oder impliziert wurden, einschließlich Risiken in Bezug auf, aber nicht beschränkt auf: die COVID-19-Pandemie, den zukünftigen Preis von Mineralien, einschließlich Gold und anderen Metallen, und den Erfolg der Explorations- und Erschließungsaktivitäten des Unternehmens. Die Leser sollten sich auf die Risiken beziehen, die im Jahresinformationsblatt und in den MD&A des Unternehmens für das am 31. Dezember 2019 endende Jahr und in den nachfolgenden kontinuierlichen Offenlegungsunterlagen bei der kanadischen Wertpapieraufsichtsbehörde, die unter www.sedar.com verfügbar sind, sowie in der Registrierungserklärung des Unternehmens auf Formular 40-F, die bei der United States Securities and Exchange Commission eingereicht wurde und unter www.sec.gov verfügbar ist, erörtert werden. Die Leser sollten sich nicht in unangemessener Weise auf zukunftsgerichtete Informationen verlassen, da diese nur zum Zeitpunkt der Veröffentlichung Gültigkeit haben. Die in dieser Pressemitteilung enthaltenen zukunftsgerichteten Informationen und Aussagen stellen die Erwartungen des Unternehmens zum Datum dieser Pressemitteilung oder dem angegebenen Datum dar. Das Unternehmen lehnt jede Absicht oder Verpflichtung ab, zukunftsgerichtete Informationen oder Aussagen zu aktualisieren oder zu revidieren, sei es aufgrund neuer Informationen, zukünftiger Ereignisse oder aus anderen Gründen, es sei denn, dies ist nach geltendem Wertpapierrecht erforderlich.

- Ende -