

# WIRTSCHAFTLICHE LAGE IM 3. QUARTAL 2016

Ergebnisse der aktuellen Konjunkturumfrage  
der IHK Heilbronn-Franken

Wir fördern Wirtschaft

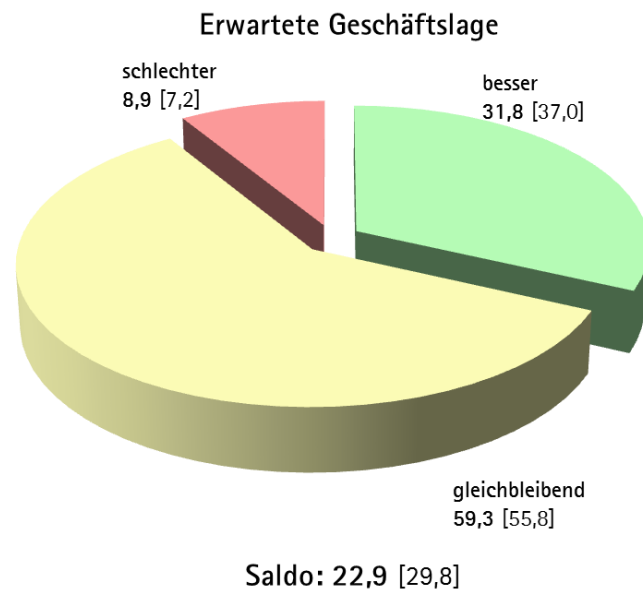
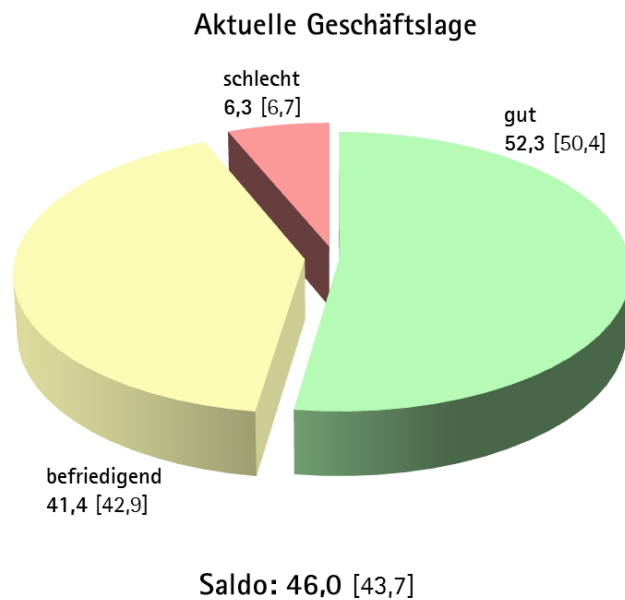


Industrie- und Handelskammer  
Heilbronn-Franken

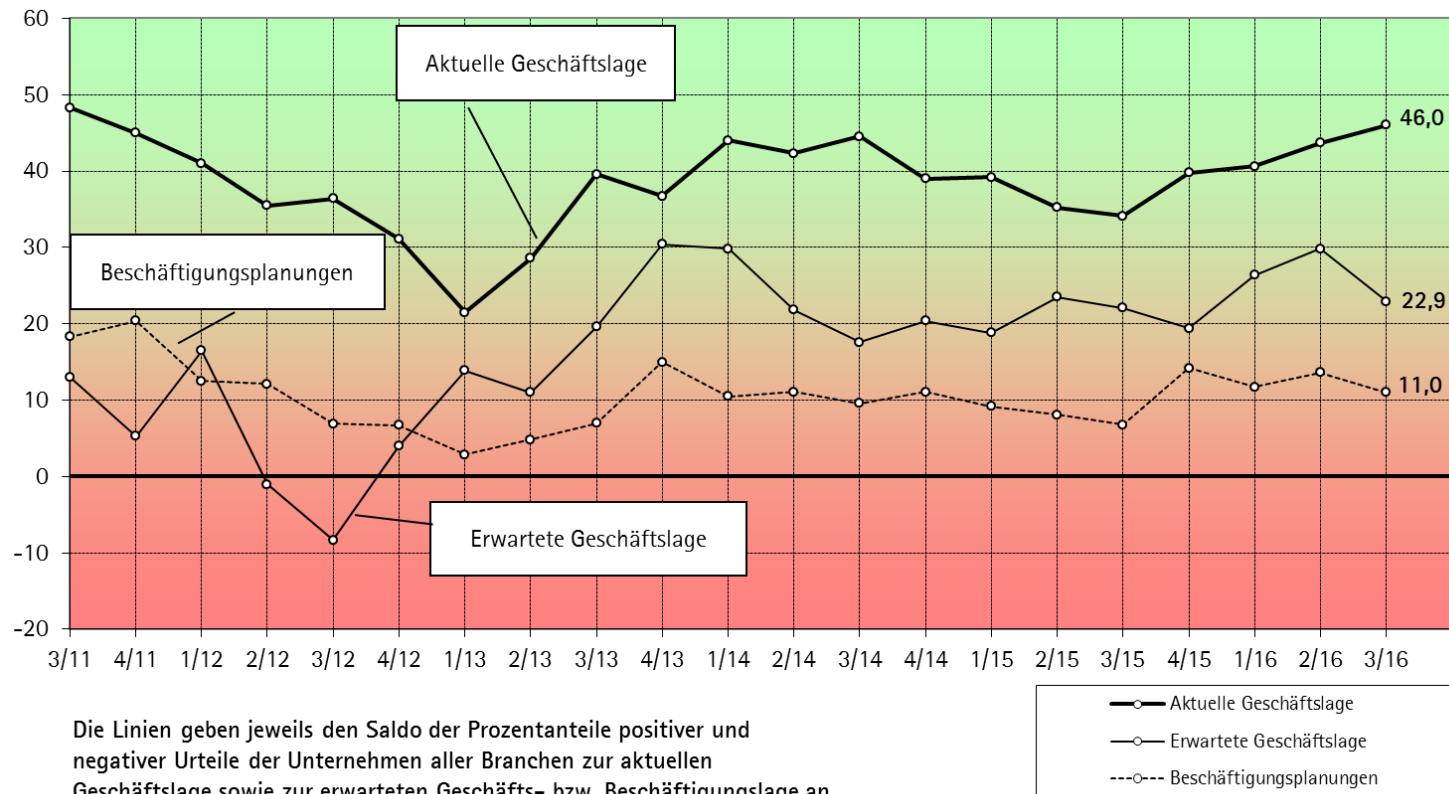
## THEMEN

1. Ergebnisse Gesamtkonjunktur
2. Ergebnisse in den Branchen
3. Fazit
4. Zusatzfragen zu den Themen „Fachkräfteengpässe“ und „Beschäftigung von Flüchtlingen“

# GESAMTERGEBNIS KONJUNKTURUMFRAGE 3. QUARTAL 2016 [2. QUARTAL 2016] IN PROZENT

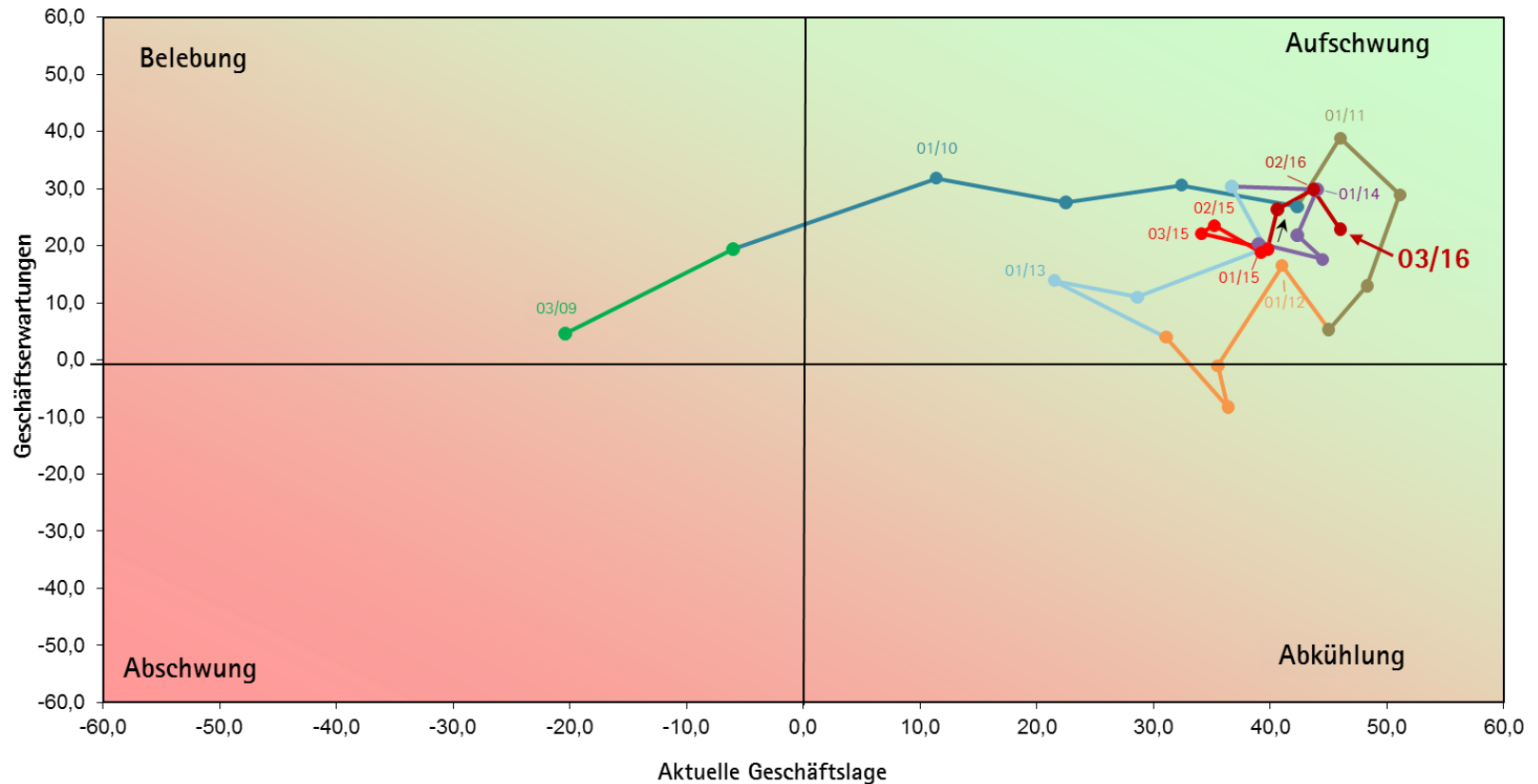


# GESCHÄFTSLAGE/GESCHÄFTSERWARTUNG GESAMTKONJUNKTUR 3/2011 – 3/2016

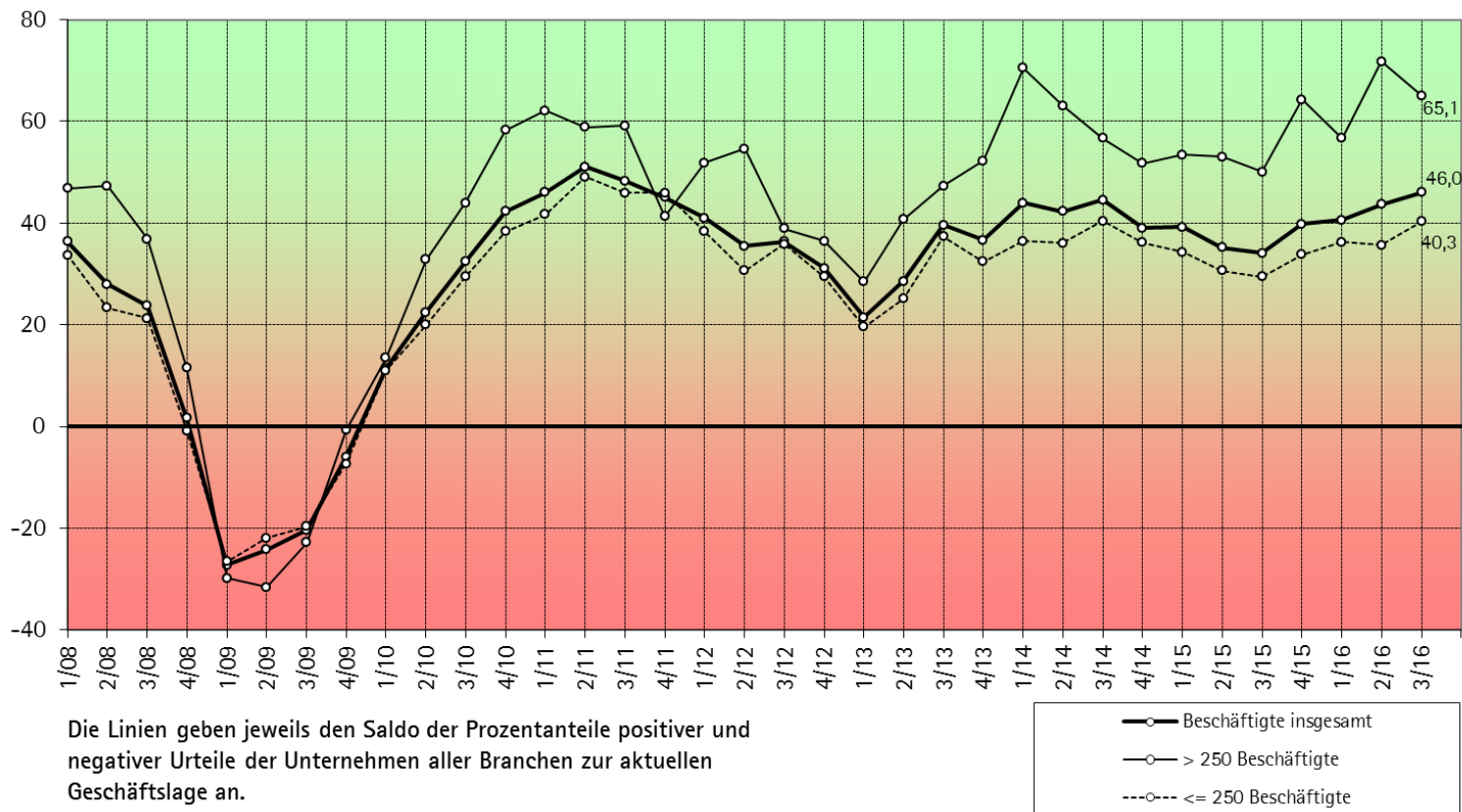


# IHK-KONJUNKTURUHR

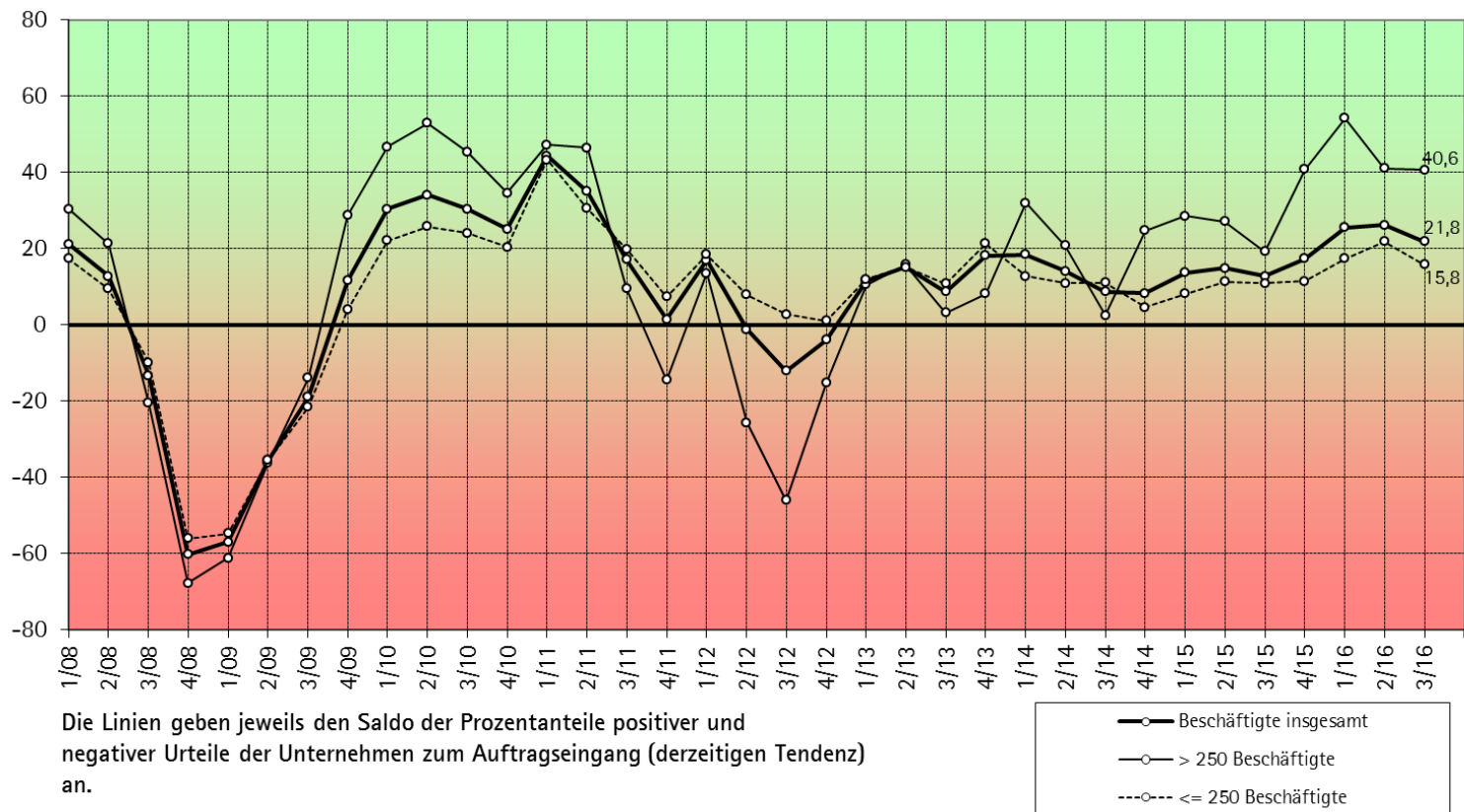
## GESCHÄFTSLAGE UND -ERWARTUNGEN DER UNTERNEHMEN



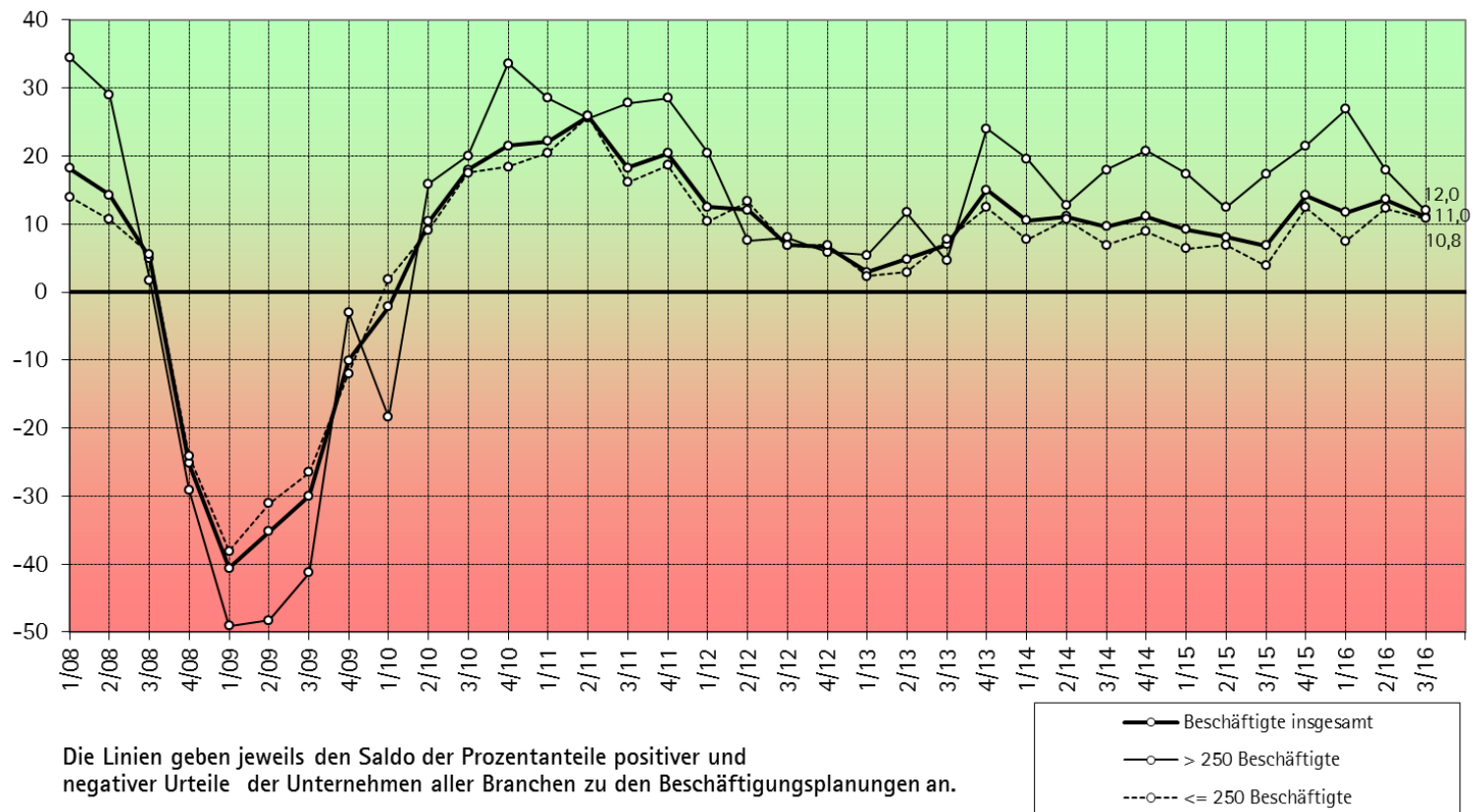
# GESAMTKONJUNKTUR – GESCHÄFTSLAGE NACH BESCHÄFTIGTENGROßENKLASSEN 1/2008 – 3/2016



# GESAMTKONJUNKTUR – AUFTRAGSEINGANG NACH BESCHÄFTIGTENGROßENKLASSEN 1/2008 – 3/2016

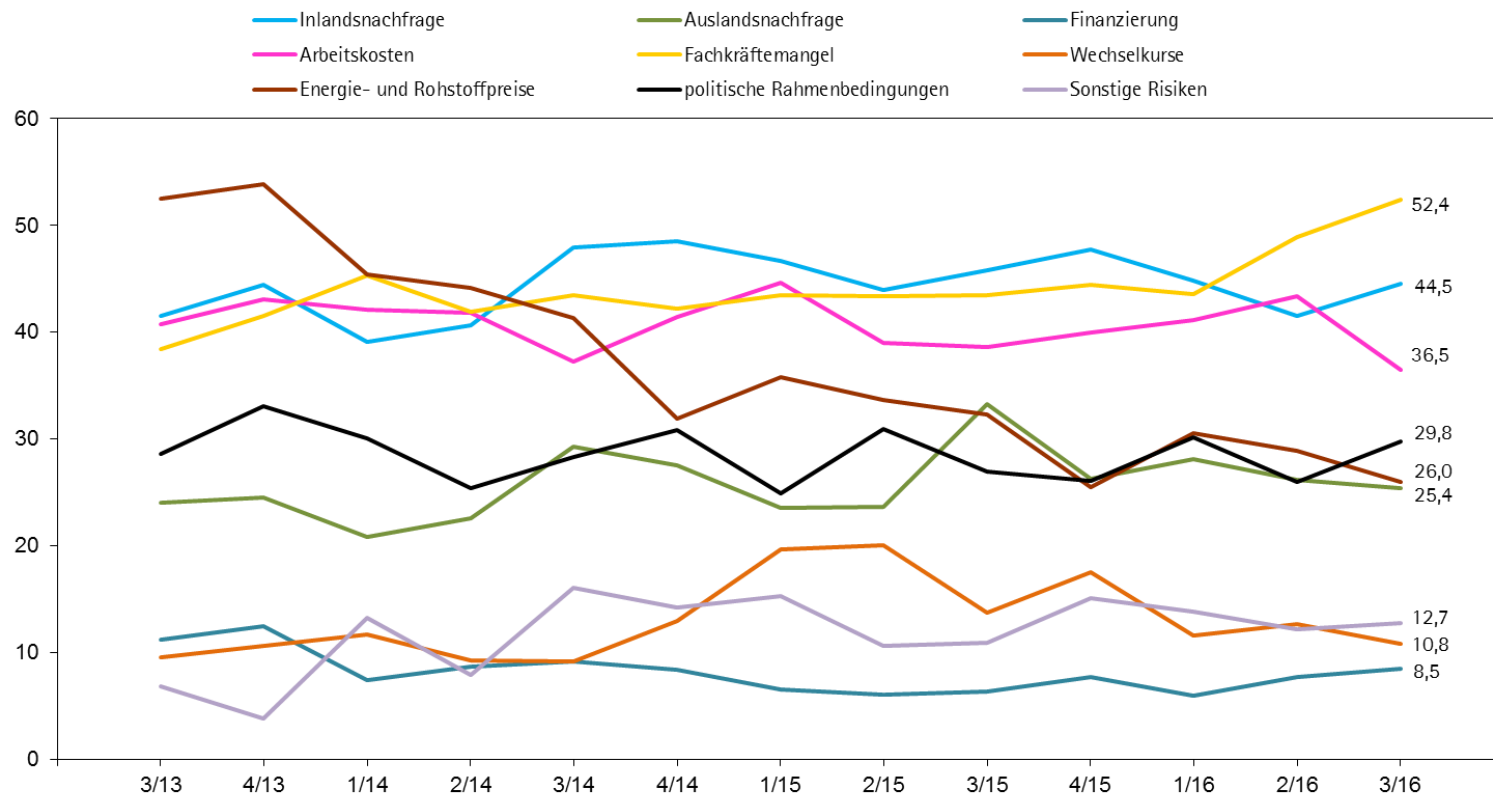


# GESAMTKONJUNKTUR – BESCHÄFTIGUNGSPLANUNGEN NACH BESCHÄFTIGTENGROßENKLASSEN 1/2008 – 3/2016





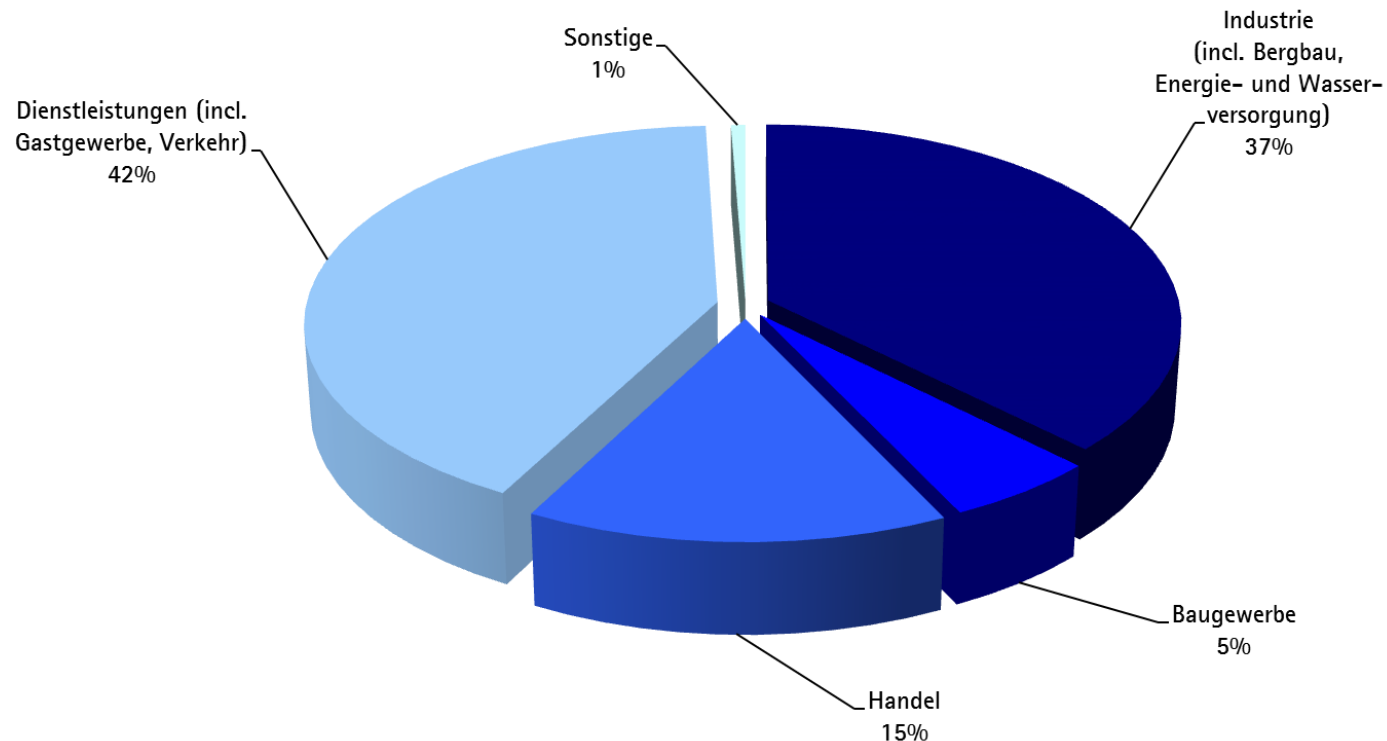
# GRÖSSTE RISIKEN BEI DER WIRTSCHAFTLICHEN ENTWICKLUNG IN DEN KOMMENDEN ZWÖLF MONATEN (IN %)



## THEMEN

1. Ergebnisse Gesamtkonjunktur
2. Ergebnisse in den Branchen
3. Fazit
4. Zusatzfragen zu den Themen „Fachkräfteengpässe“ und „Beschäftigung von Flüchtlingen“

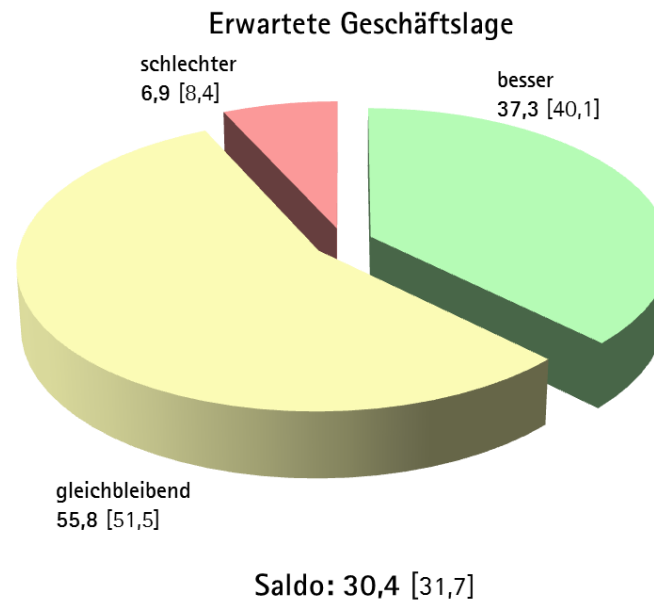
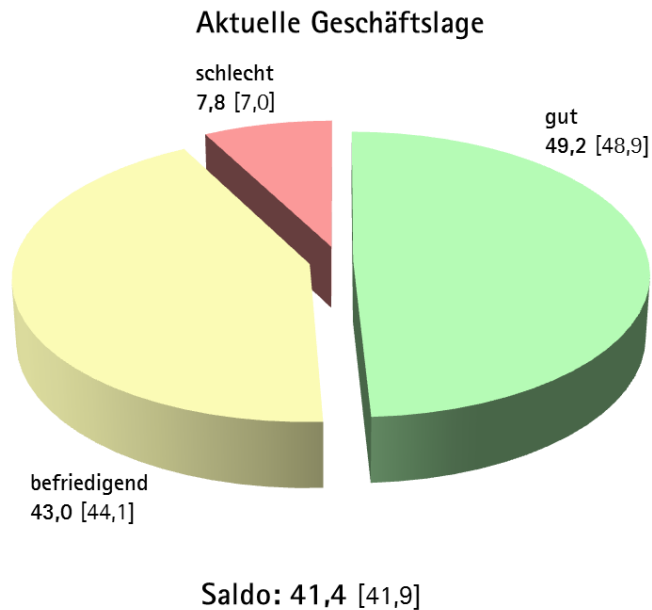
# ANTEILE DER BRANCHEN IN DER REGION HEILBRONN-FRANKEN IN BEZUG AUF SOZIALVERSICHERUNGSPFLICHTIG BESCHÄFTIGTE



Quelle: Statistisches Landesamt Baden-Württemberg, Stichtag 30. Juni 2015

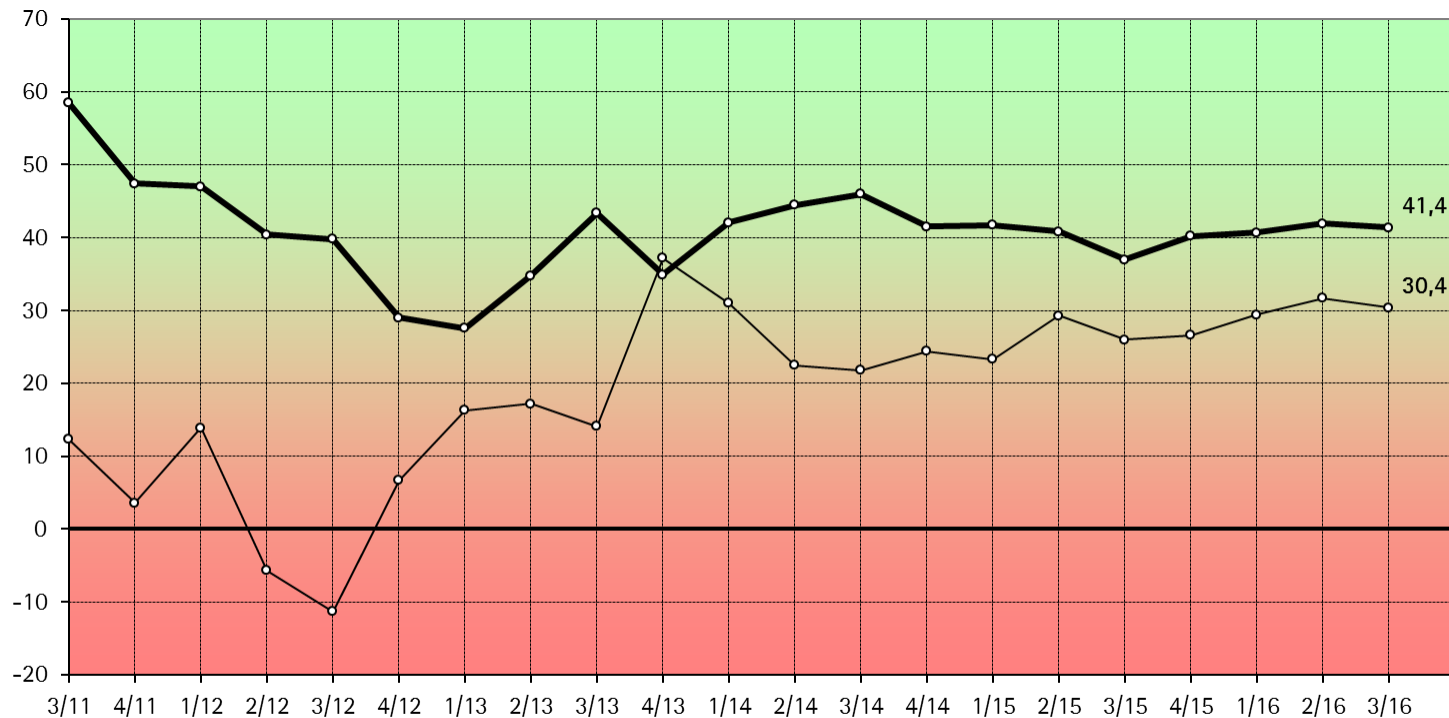
# INDUSTRIE 3. QUARTAL 2016 [2. QUARTAL 2016]

## IN PROZENT



# INDUSTRIE – ALLE BRANCHEN

## 3/2011 – 3/2016

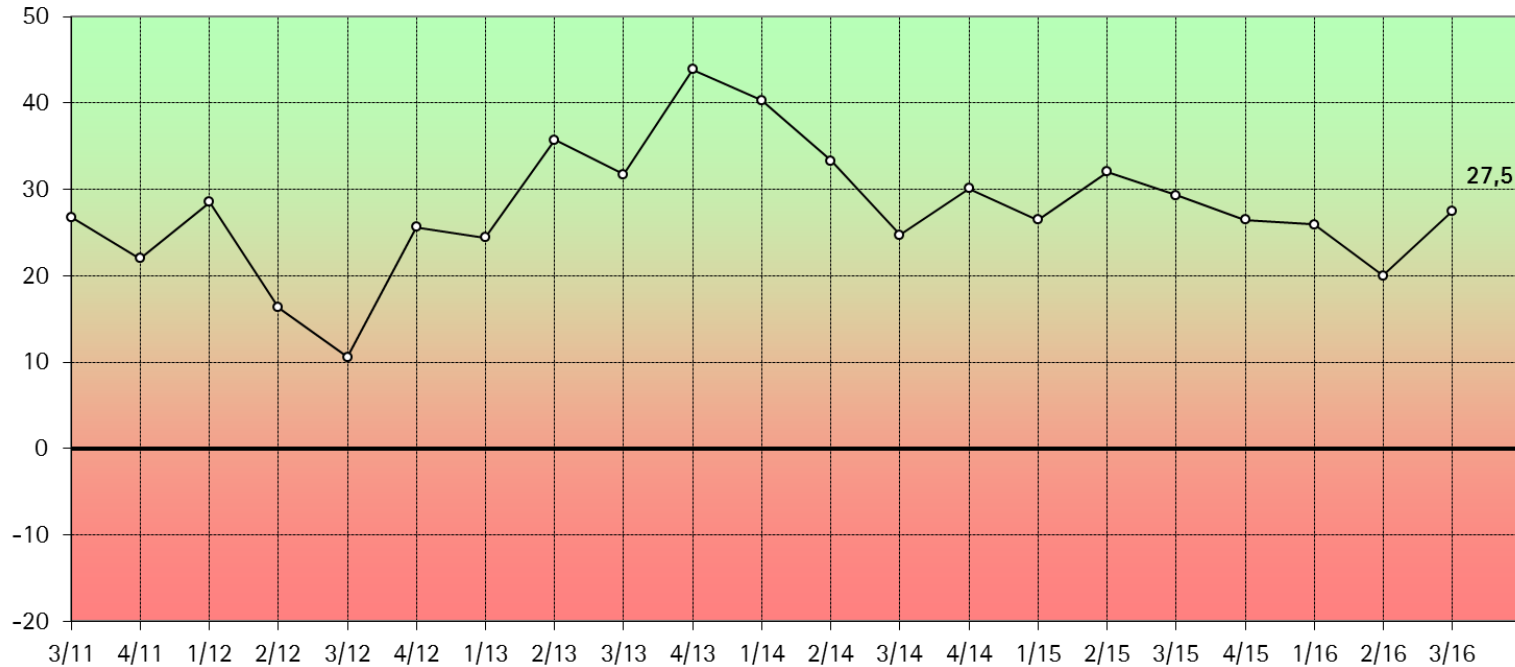


Die Linien geben jeweils den Saldo der Prozentanteile positiver und negativer Urteile der Unternehmen der Industrie zur aktuellen Geschäftslage und zur Geschäftserwartung an.

—●— Aktuelle Geschäftslage  
—○— Geschäftserwartung

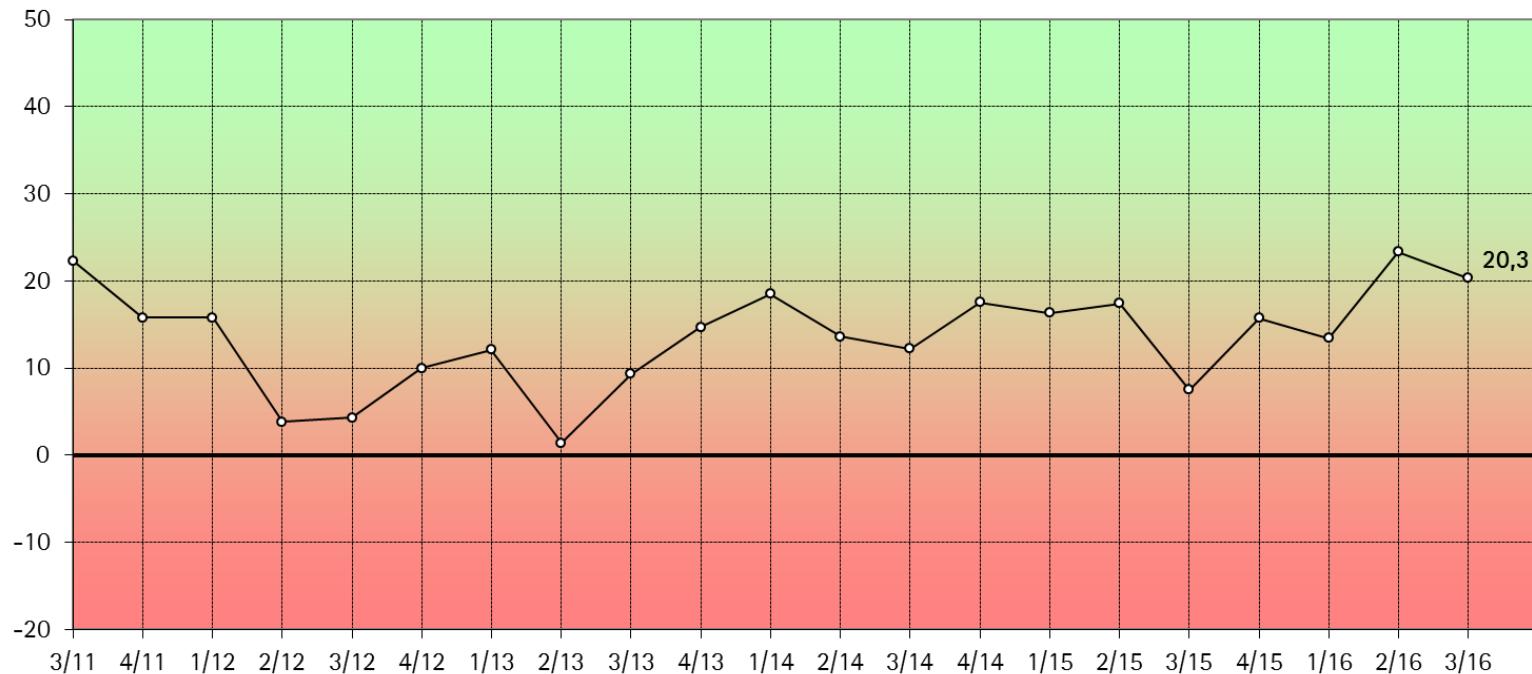
# EXPORTERWARTUNGEN DER INDUSTRIE

## 3/2011 – 3/2016



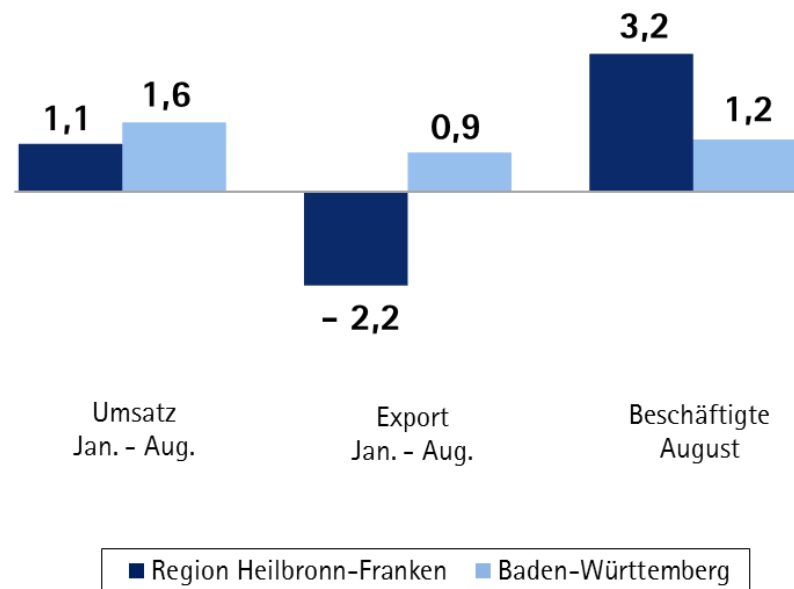
Die Linie gibt den Saldo der Prozentanteile positiver und negativer Urteile der Industrieunternehmen zu den Exporterwartungen für die nächsten zwölf Monate an.

## ERWARTETE INLANDSINVESTITIONEN DER INDUSTRIE 3/2011 – 3/2016



Die Linie gibt den Saldo der Prozentanteile positiver und negativer Urteile der Industrieunternehmen zu den erwarteten Investitionen im Inland in den nächsten zwölf Monaten an.

## VERARBEITENDES GEWERBE 2016 – VERÄNDERUNGEN IN PROZENT GEGENÜBER DEM ENTSPRECHENDEN VORJAHRESZEITRAUM

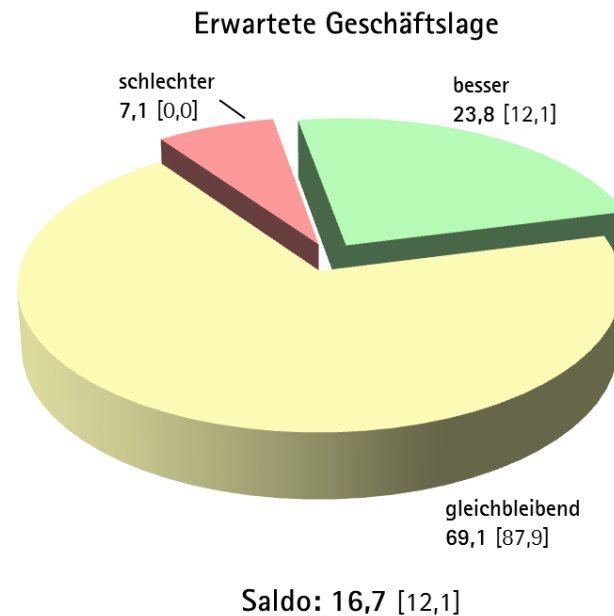
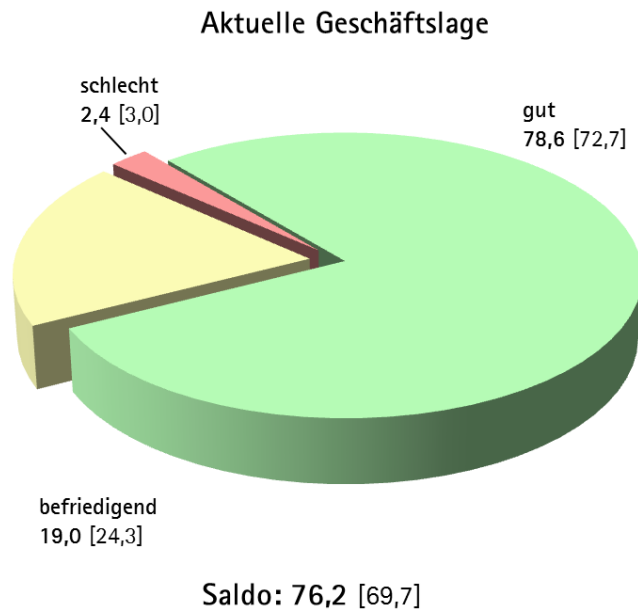


Quelle: Statistisches Landesamt Baden-Württemberg



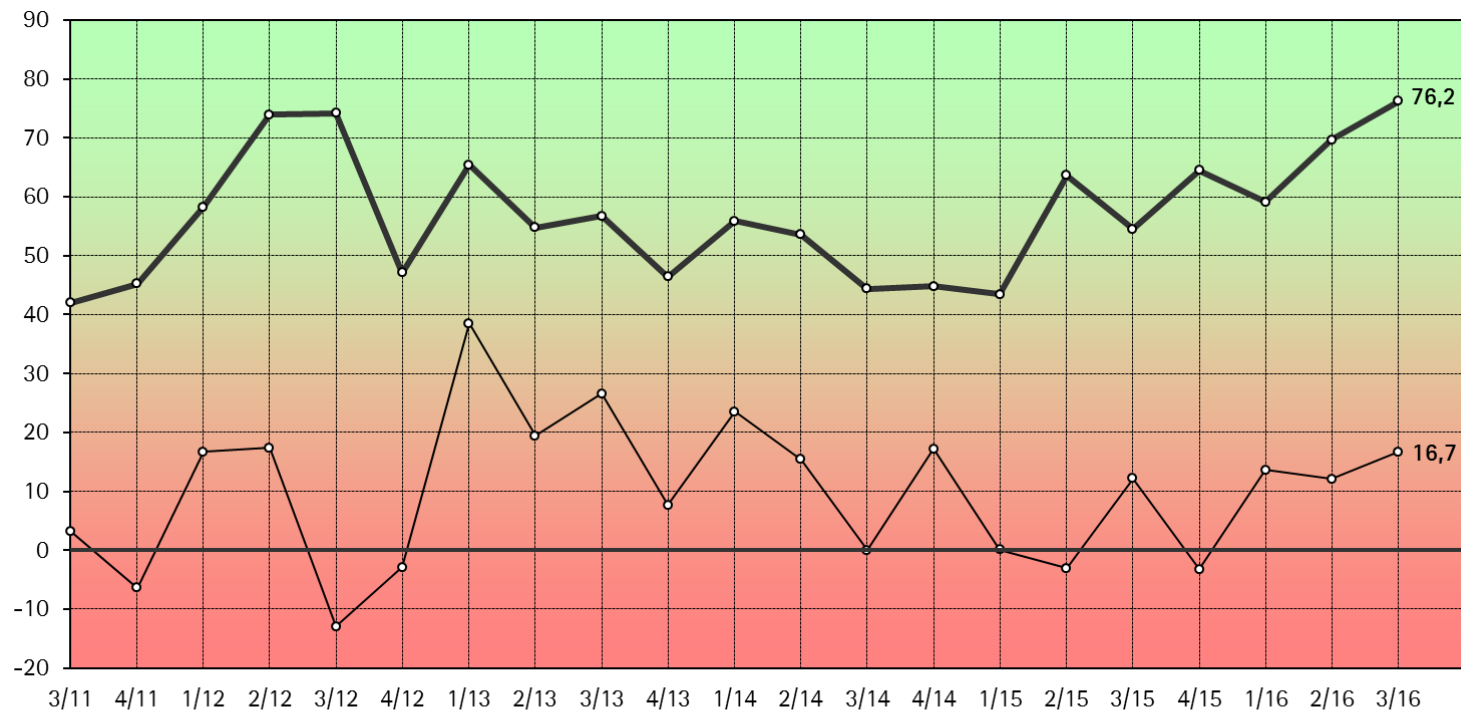
# BAUGEWERBE 3. QUARTAL 2016 [2. QUARTAL 2016]

## IN PROZENT

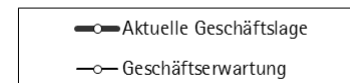


# BAUGEWERBE

## 3/2011 – 3/2016

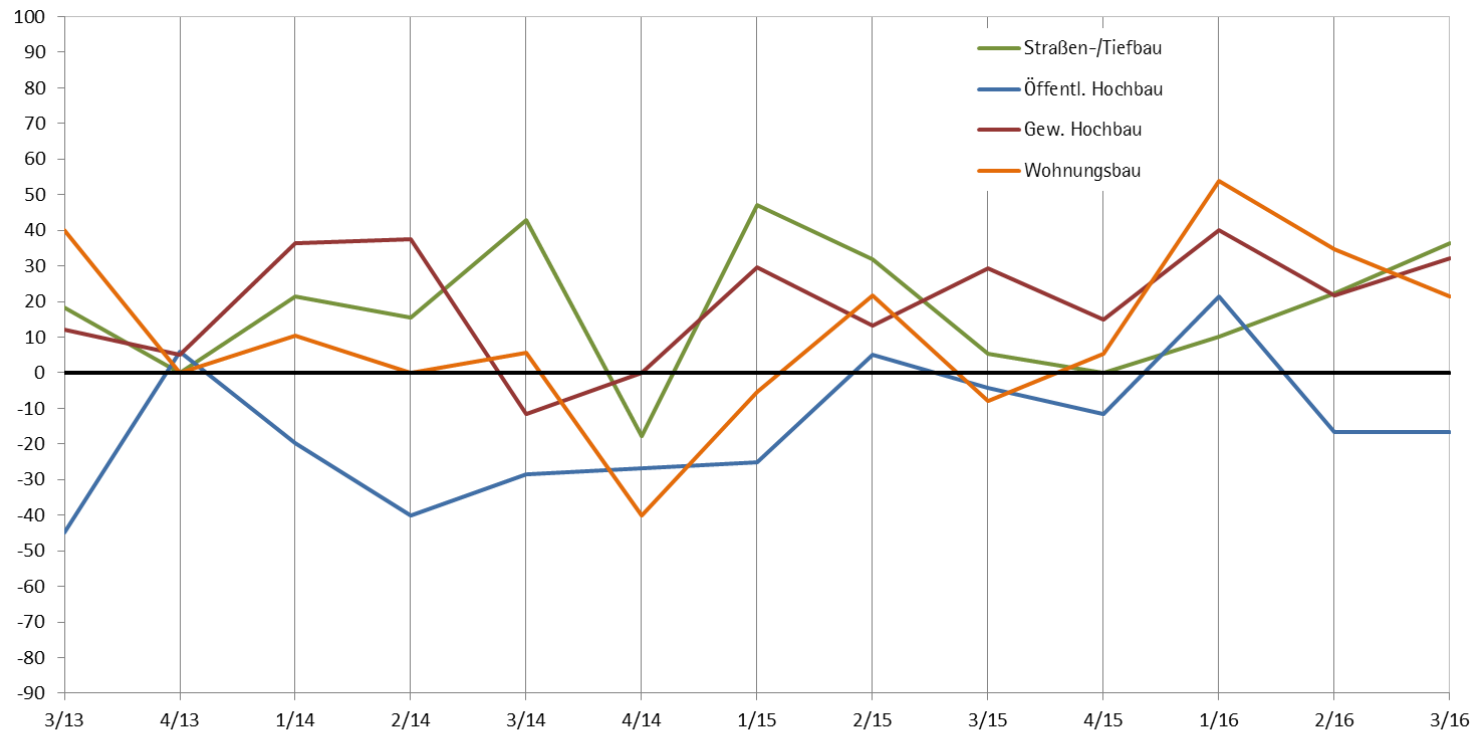


Die Linien geben jeweils den Saldo der Prozentanteile positiver und negativer Urteile der Unternehmen des Baugewerbes zur aktuellen Geschäftslage und zur Geschäftserwartung an.



# AUFTRAGSEINGANG – BAUGEWERBE

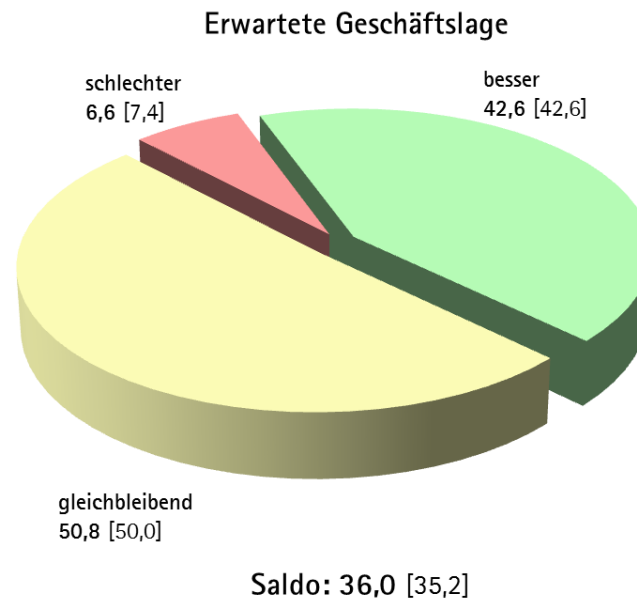
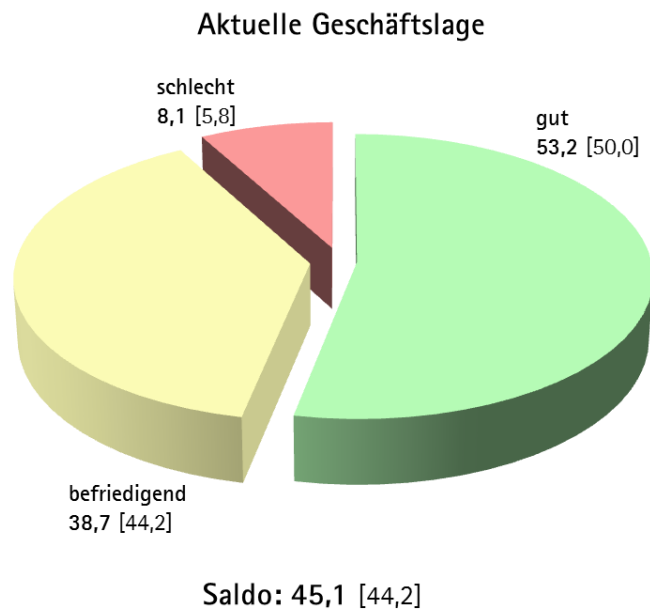
## 3/2013 – 3/2016



Die Linien geben jeweils den Saldo der Prozentanteile positiver und negativer Urteile der Unternehmen des Baugewerbes zum Auftragseingang an.

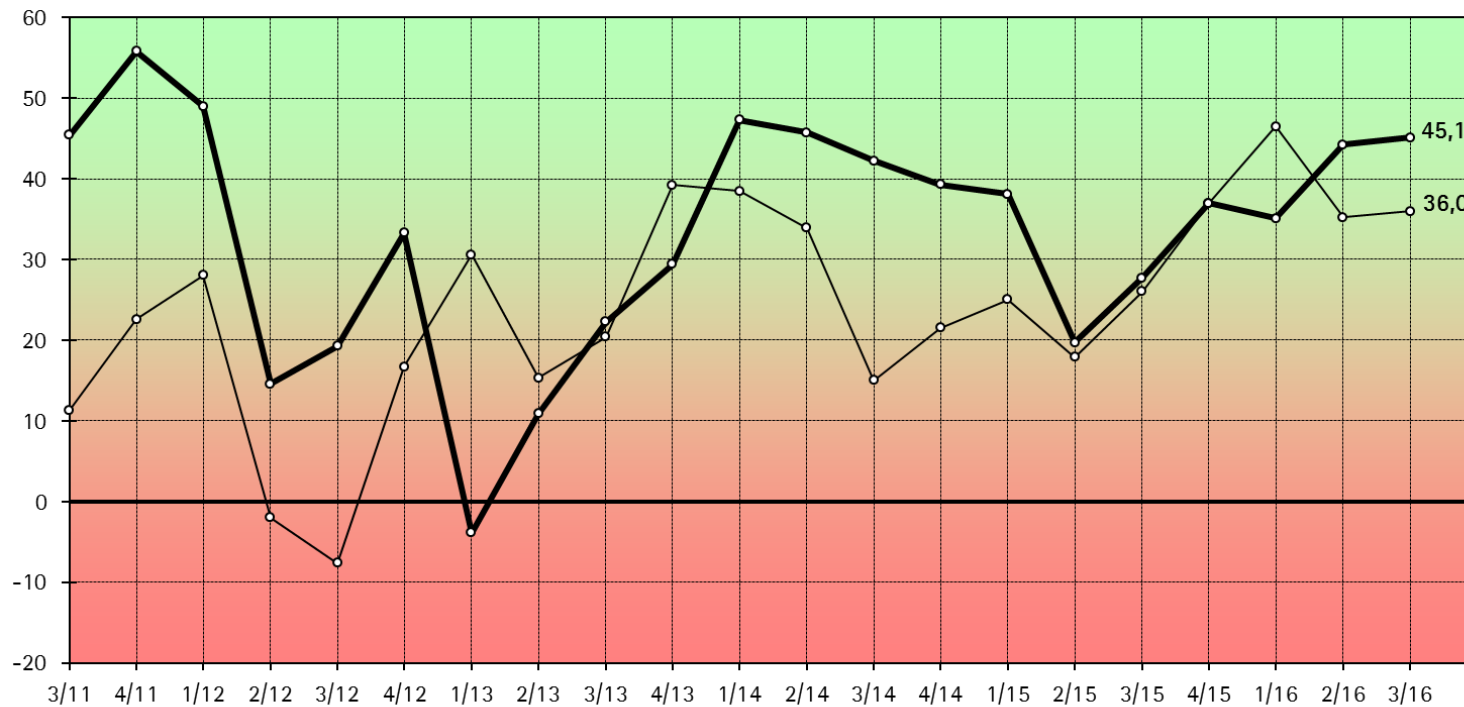
# GROSSHANDEL 3. QUARTAL 2016 [2. QUARTAL 2016]

## IN PROZENT



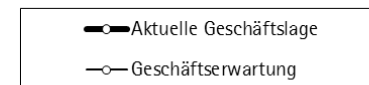
# GROSSHANDEL\*

## 3/2011 – 3/2016



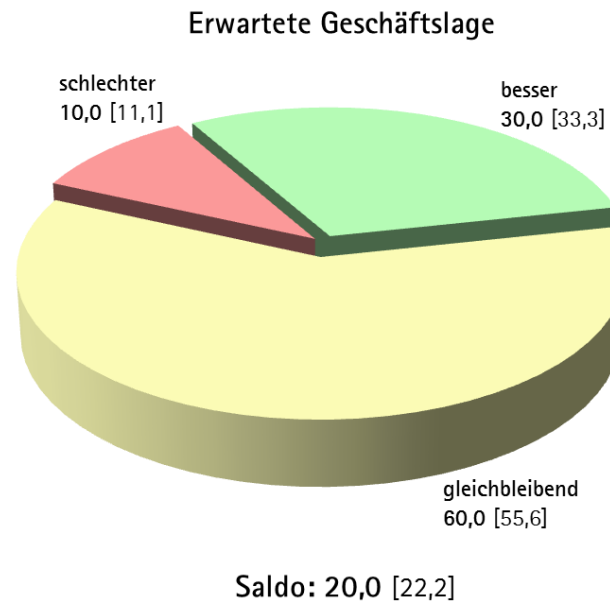
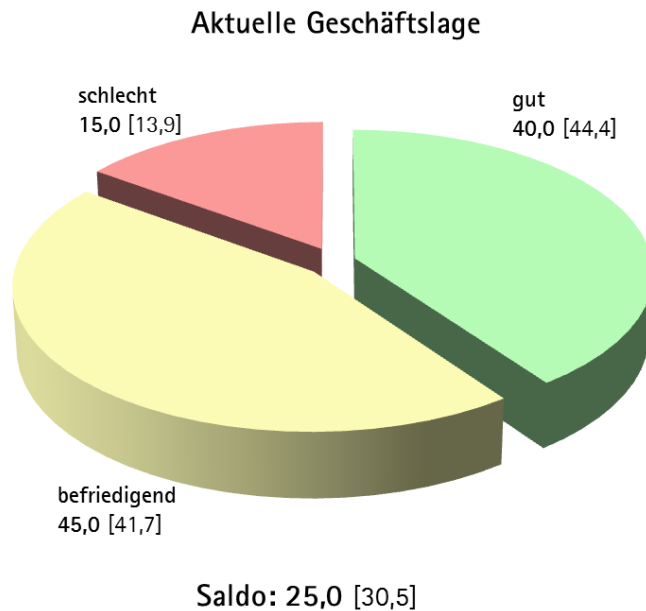
\* ohne Handel mit Kraftfahrzeugen

Die Linien geben jeweils den Saldo der Prozentanteile positiver und negativer Urteile der Unternehmen des Großhandels zur aktuellen Geschäftslage und zur Geschäftserwartung an.



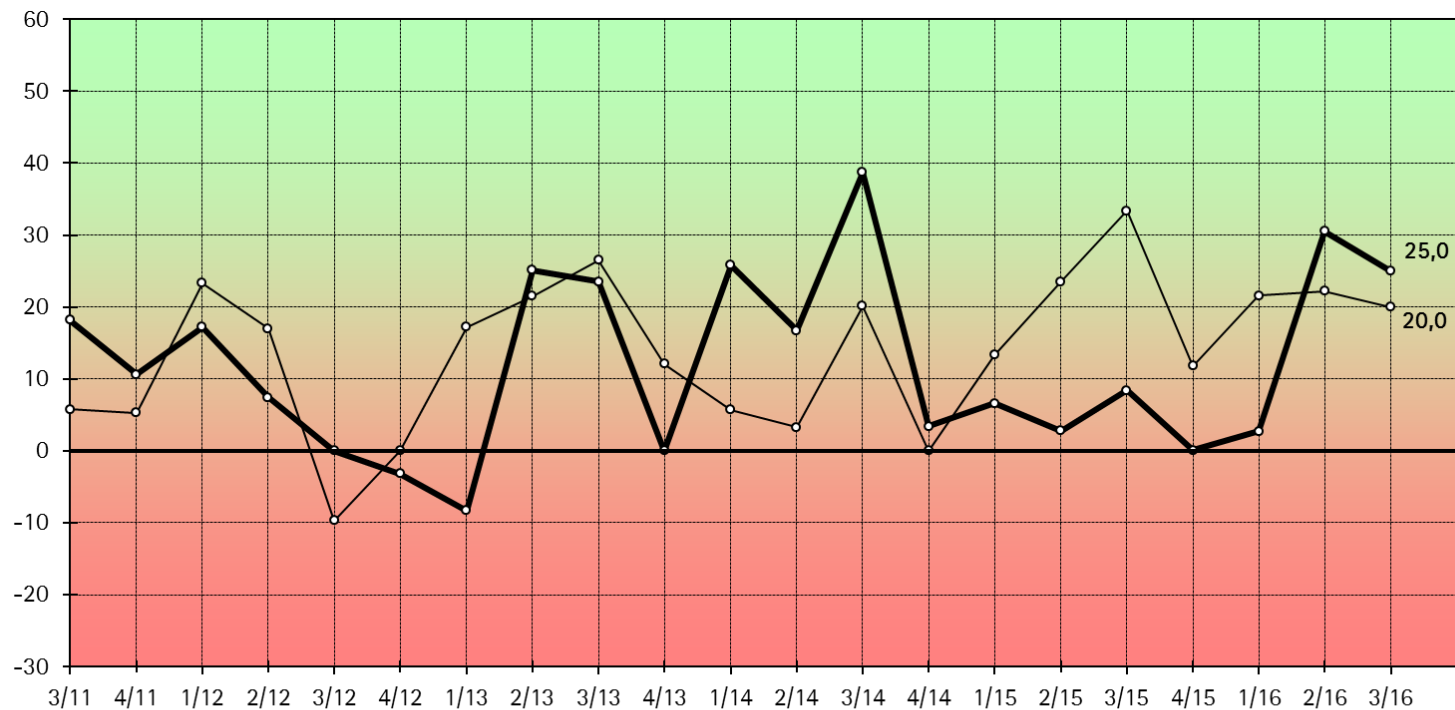
# EINZELHANDEL 3. QUARTAL 2016 [2. QUARTAL 2016]

## IN PROZENT



# EINZELHANDEL\*

## 3/2011 – 3/2016

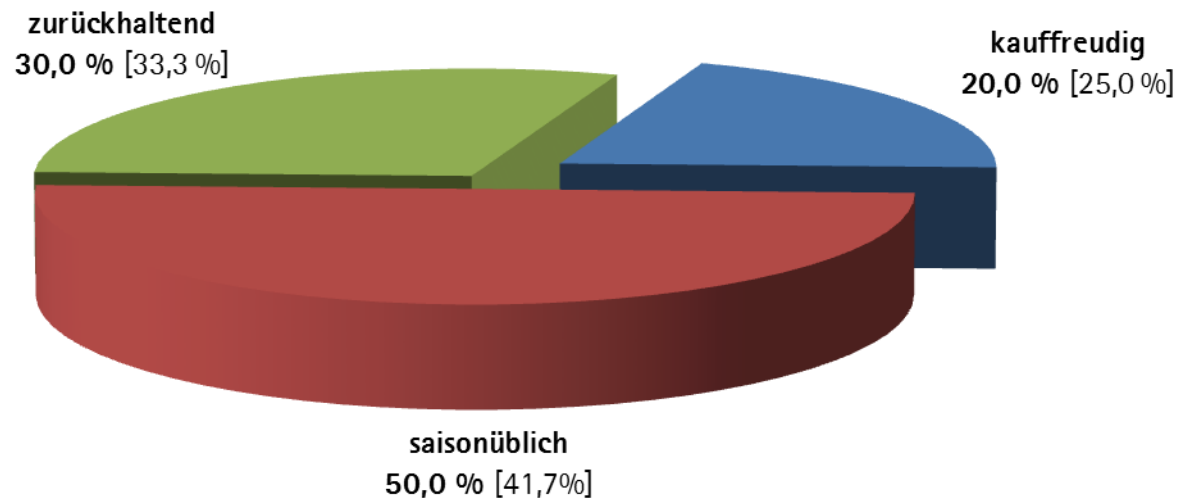


\* ohne Handel mit Kraftfahrzeugen

Die Linien geben jeweils den Saldo der Prozentanteile positiver und negativer Urteile der Unternehmen des Einzelhandels zur aktuellen Geschäftslage und zur Geschäftserwartung an.

—●— Aktuelle Geschäftslage  
—○— Geschäftserwartung

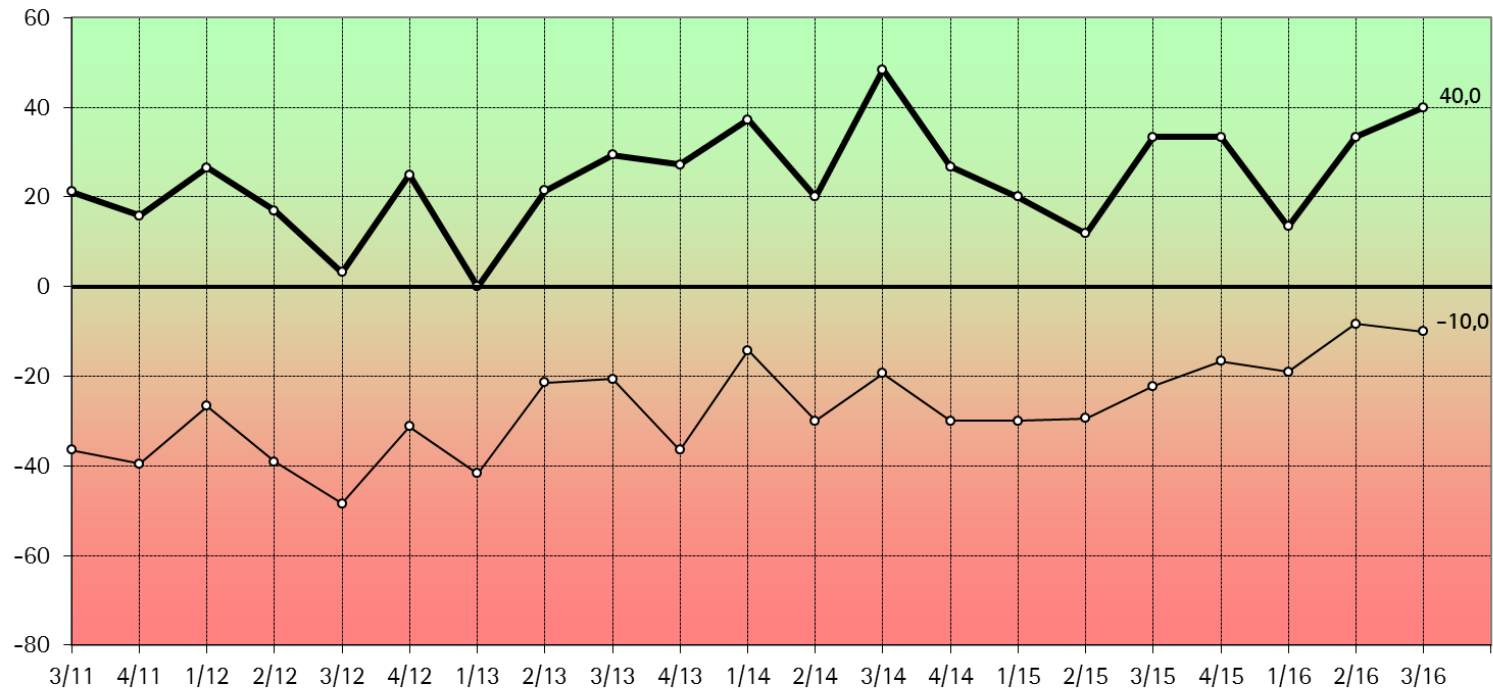
## KAUFVERHALTEN DER KUNDEN IM EINZELHANDEL 3. QUARTAL 2016 [2. QUARTAL 2016] IN PROZENT





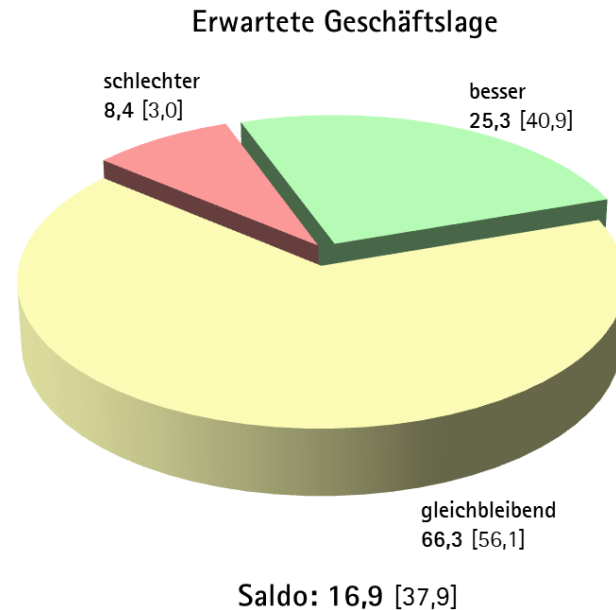
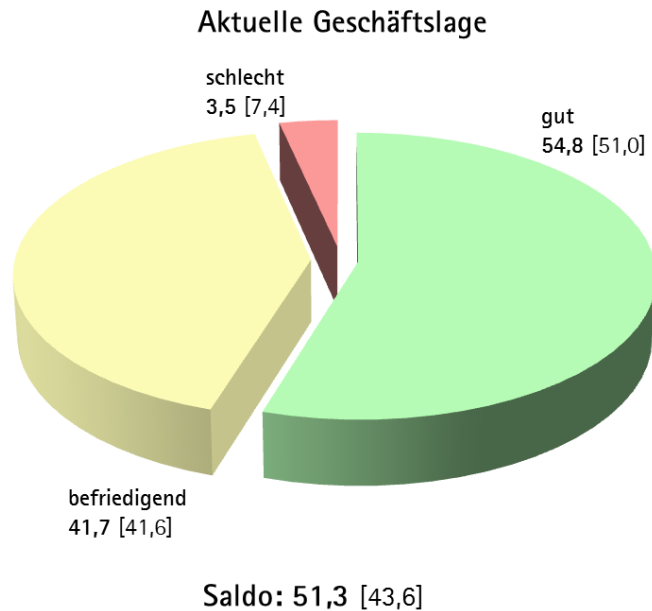
# KAUFVERHALTEN DER KUNDEN IM EINZELHANDEL

## 3/2011 – 3/2016



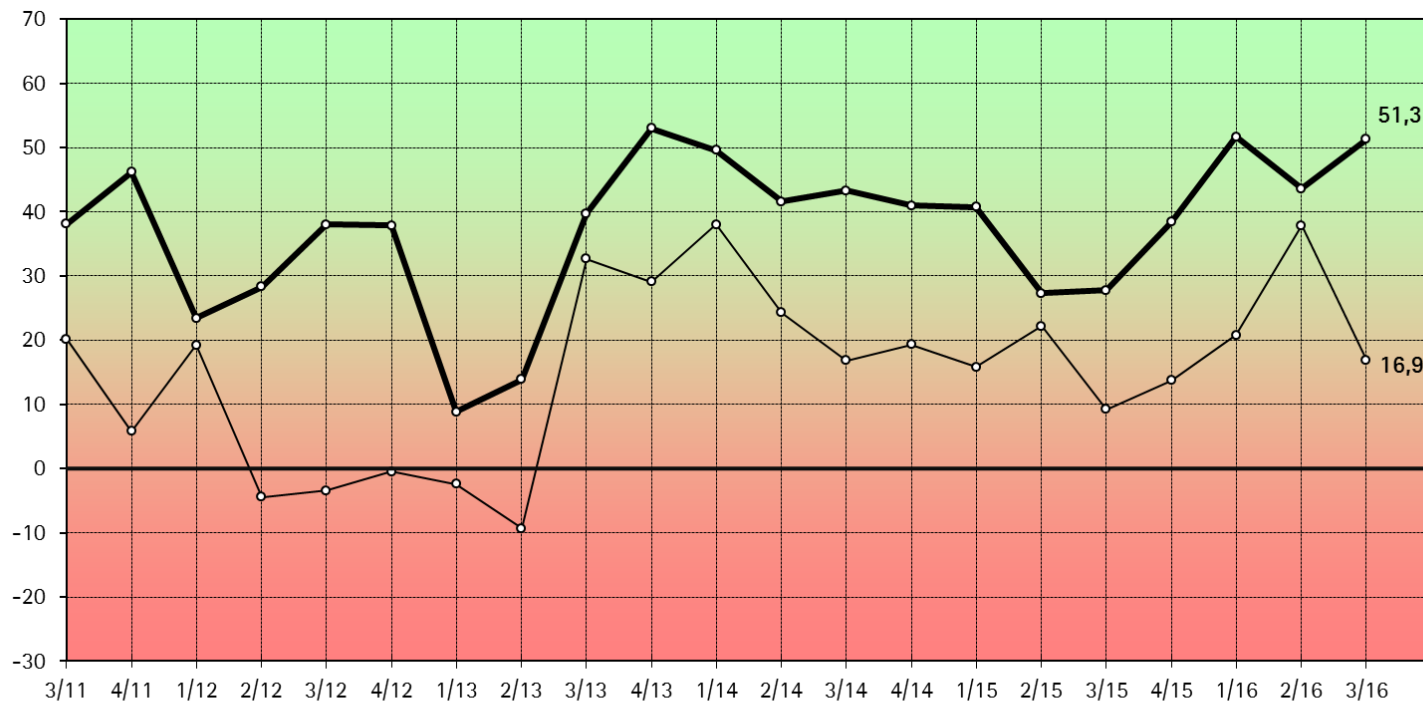
Die Linien geben die Salden der Prozentanteile der Urteile "kauffreudig" und "zurückhaltend" (—○—) bzw. "kauffreudig"+"saisonüblich" und "zurückhaltend" (—●—) zum Kaufverhalten der Kunden im Einzelhandel wieder.

# Dienstleistungen 3. Quartal 2016 [2. Quartal 2016] IN PROZENT



# Dienstleistungen\*

## 3/2011 – 3/2016

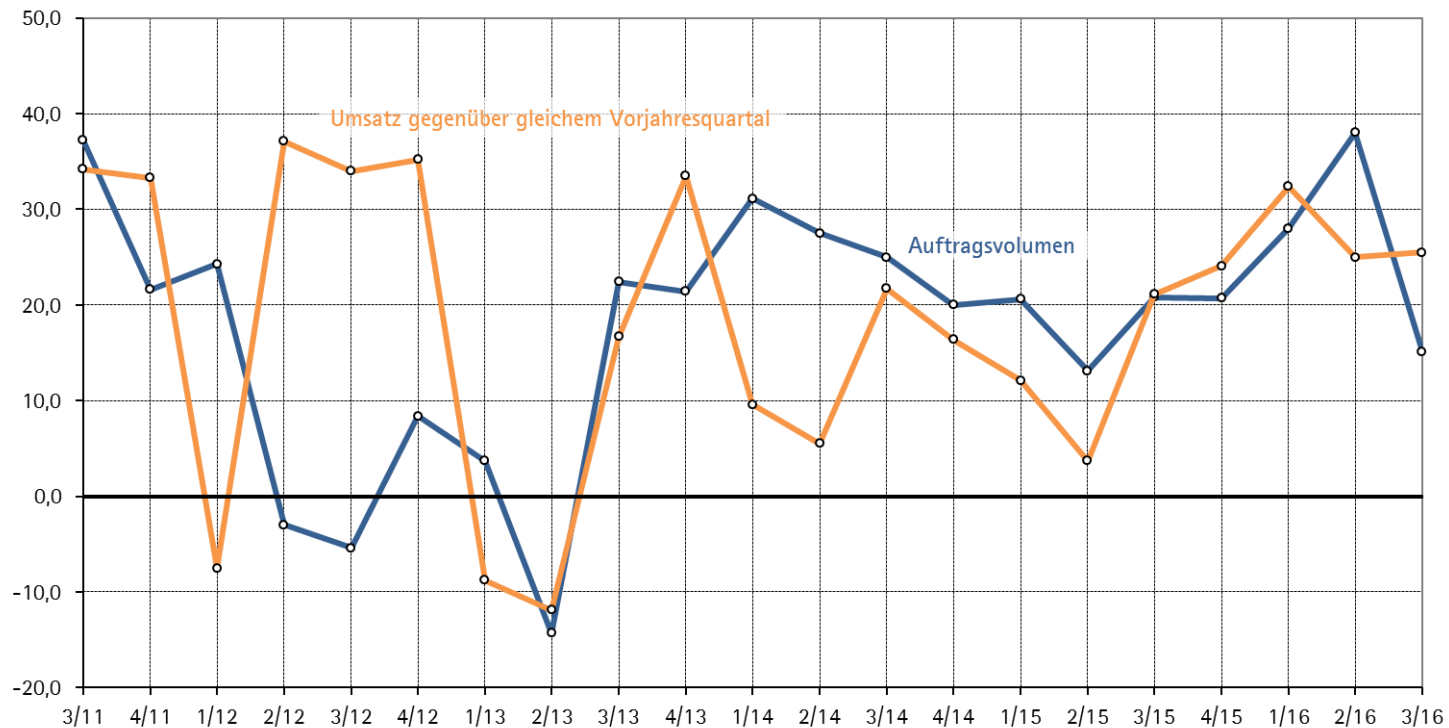


\* Dienstleistungen ohne Kreditgewerbe und Hotel- und Gaststättengewerbe

Die Linien geben jeweils den Saldo der Prozentanteile positiver und negativer Urteile der Dienstleister zur aktuellen Geschäftslage und zur Geschäftserwartung an.

—○— Aktuelle Geschäftslage  
—○— Geschäftserwartung

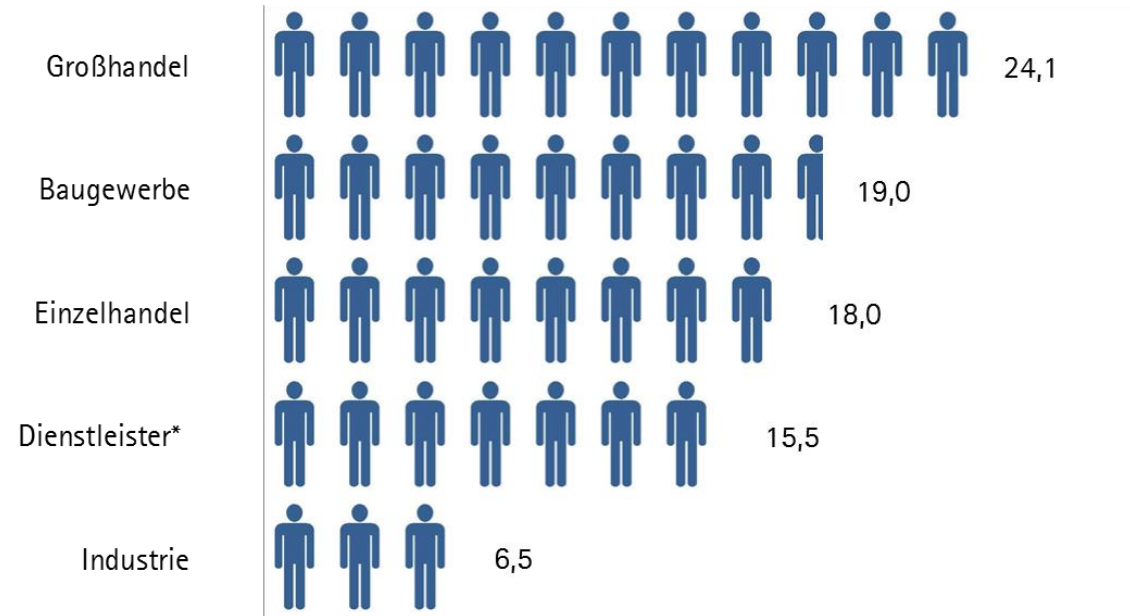
# Dienstleistungen – AUFTRAGSVOLUMEN UND UMSATZ 3/2011 – 3/2016



Die Linien geben jeweils den Saldo der Prozentanteile positiver und negativer Urteile der Dienstleister zum Auftragsvolumen und zur Umsatzentwicklung gegenüber dem gleichen Vorjahresquartal an.

# BESCHÄFTIGUNGSABSICHTEN NACH BRANCHEN

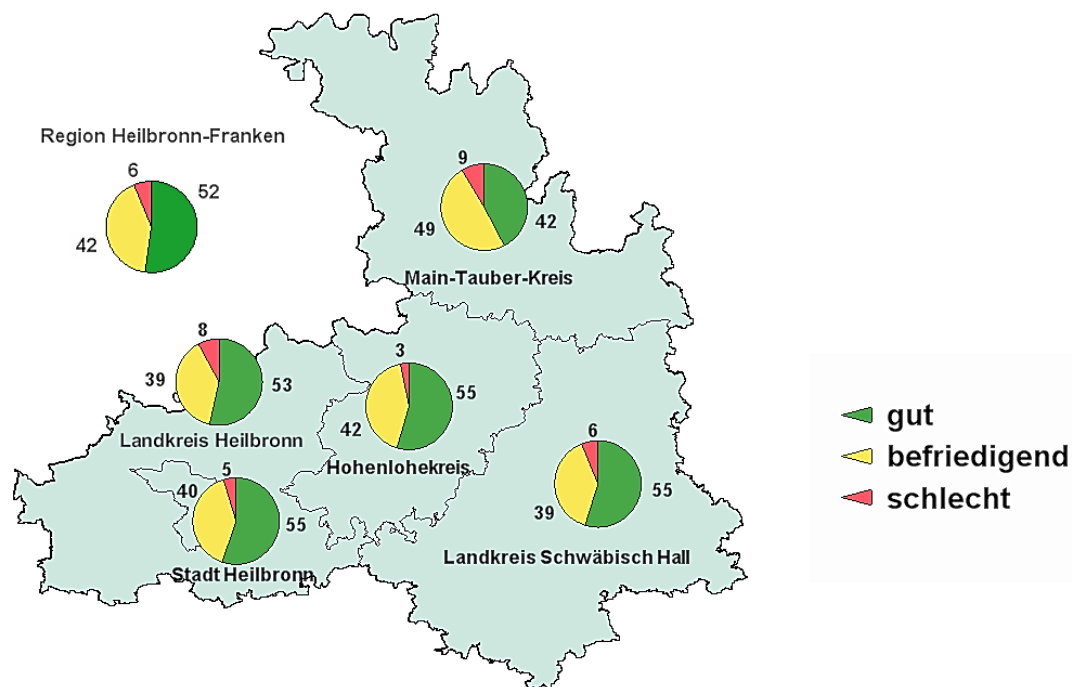
- SALDO AUS "HÖHER"- UND "GERINGER"-ANTWORTEN IN PROZENTPUNKTEN -



\* ohne Kreditgewerbe und Hotel- und Gaststättengewerbe

Quelle: IHK-Konjunkturumfrage 3. Quartal 2016

# AKTUELLE GESCHÄFTSLAGE GESAMTKONJUNKTUR IN DEN KREISEN DER REGION HEILBRONN-FRANKEN (IN PROZENT)



Quelle: Konjunkturumfrage der IHK Heilbronn-Franken 3. Quartal 2016; Karte erstellt mit RegioGraph.

## THEMEN

1. Ergebnisse Gesamtkonjunktur
2. Ergebnisse in den Branchen
3. Fazit
4. Zusatzfragen zu den Themen „Fachkräfteengpässe“ und „Beschäftigung von Flüchtlingen“

## FAZIT

- Robuste Konjunktur bei steigenden Risiken.
- Binnenwirtschaftliche Auftriebskräfte nach wie vor intakt / Außenwirtschaftliches Umfeld bleibt schwierig.
- Branchen: Baugewerbe erreicht neues Rekordniveau / Hohe Dynamik bei Dienstleistern hält an / Industrie und Großhandel stabil / Leichte Eintrübung im Einzelhandel.
- Arbeitsmarkt weiterhin in guter Verfassung.
- Geschäftserwartungen gedämpfter als im Sommer 2016.

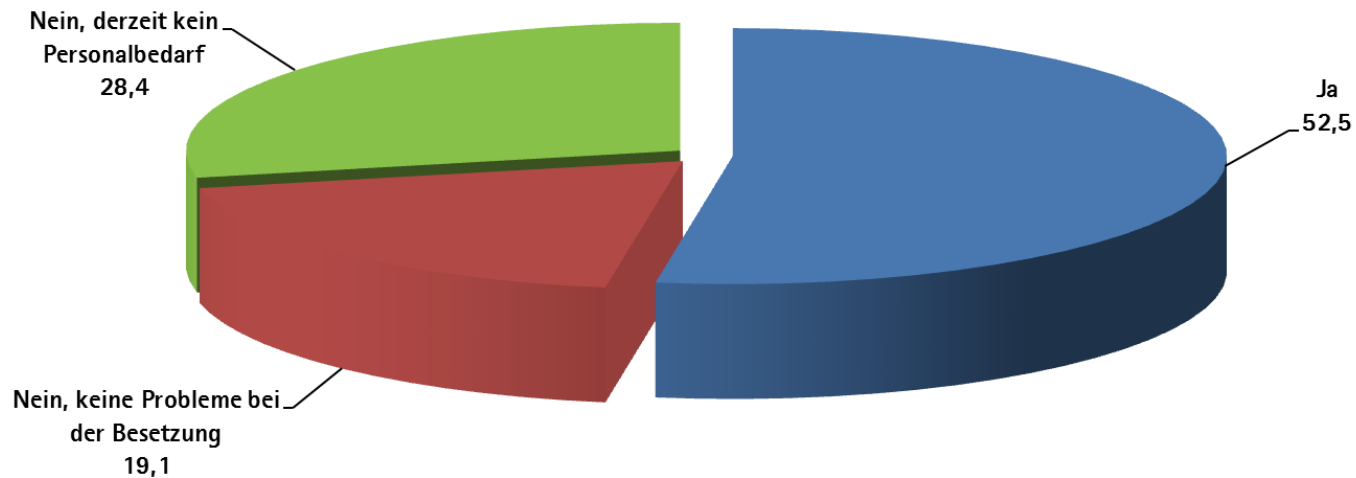


## THEMEN

1. Ergebnisse Gesamtkonjunktur
2. Ergebnisse in den Branchen
3. Fazit
4. Zusatzfragen zu den Themen „Fachkräfteengpässe“ und „Beschäftigung von Flüchtlingen“

# KÖNNEN SIE DERZEIT OFFENE STELLEN NICHT BESETZEN, WEIL SIE DIE PASSENDEN FACHKRÄFTE NICHT FINDEN?

GESAMTERGEBNIS ALLER ANTWORTENDEN UNTERNEHMEN IM IHK-BEZIRK (ANGABEN IN %)



Quelle: IHK-Konjunkturumfrage 3. Quartal 2016

# FALLS JA, WIE VIELE STELLEN?

GESAMTERGEBNIS ALLER ANTWORTENDEN UNTERNEHMEN IM IHK-BEZIRK (ANGABEN ABSOLUT)

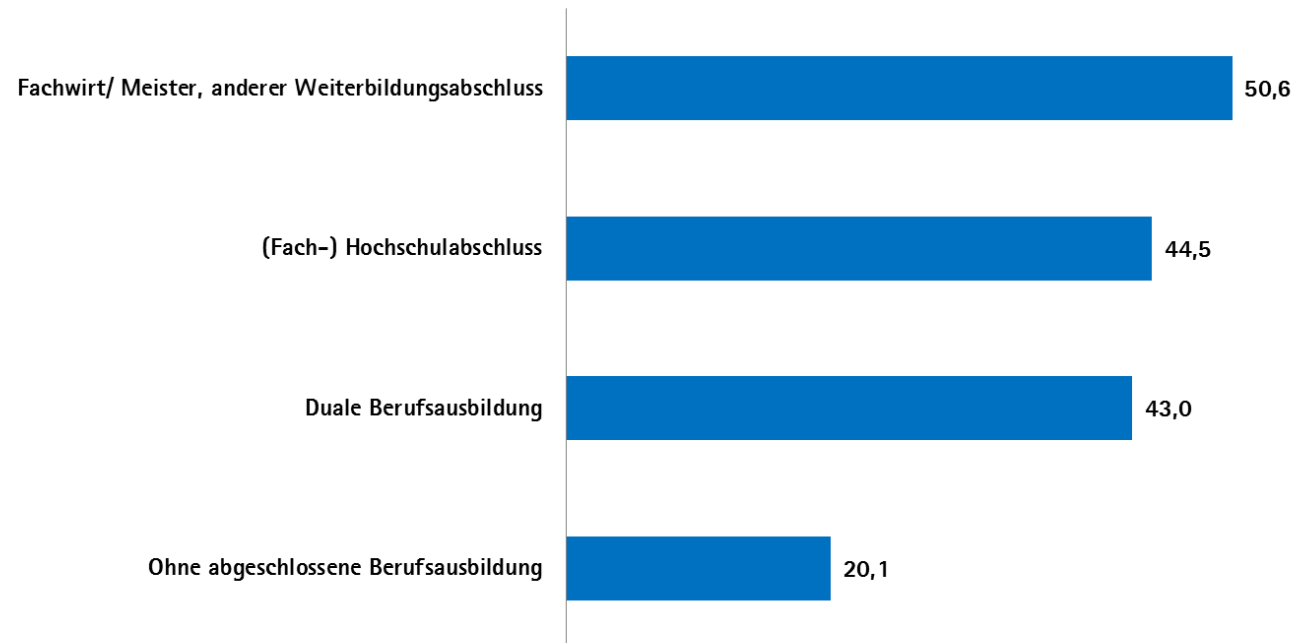


**5,1 Fachkräfte**

Quelle: IHK-Konjunkturumfrage 3. Quartal 2016

## FALLS JA, BEI WELCHEN QUALIFIKATIONEN?

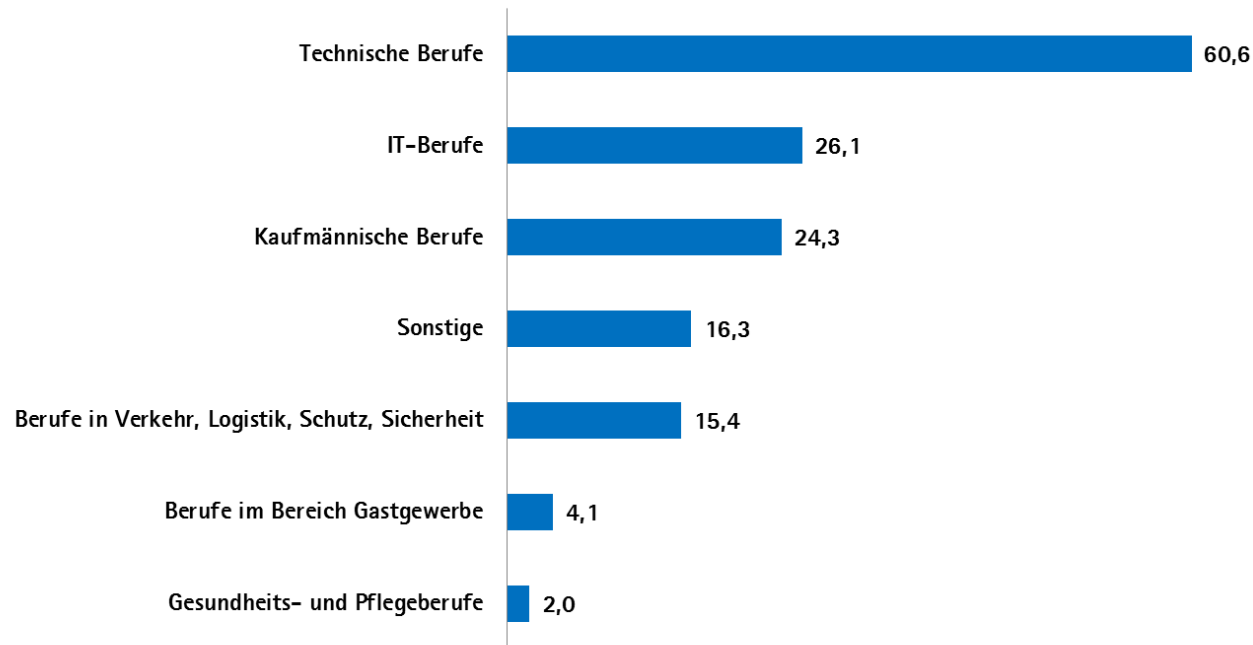
GESAMTERGEBNIS ALLER ANTWORTENDEN UNTERNEHMEN IM IHK-BEZIRK (ANGABEN IN %, MEHRFACHANTWORTEN MÖGLICH)



Quelle: IHK-Konjunkturumfrage 3. Quartal 2016

## FALLS JA, IN WELCHEN BERUFSFELDERN?

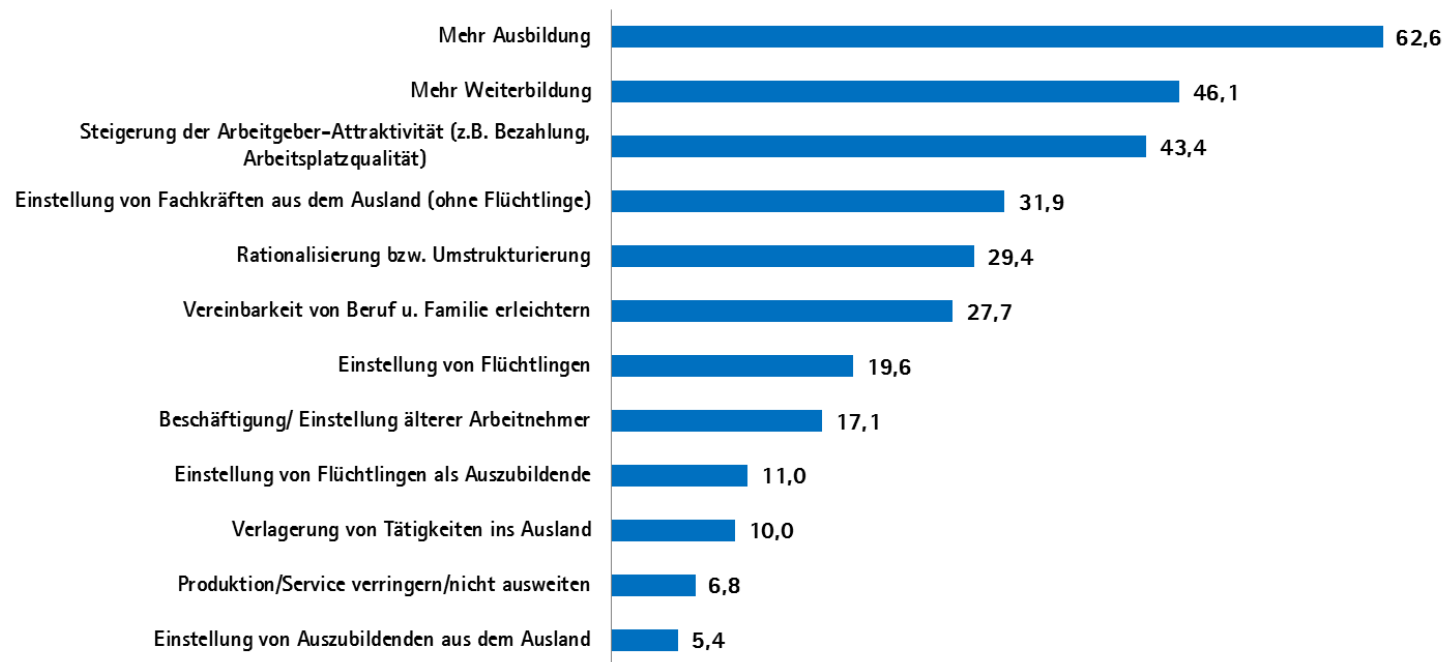
GESAMTERGEBNIS ALLER ANTWORTENDEN UNTERNEHMEN IM IHK-BEZIRK (ANGABEN IN %, MEHRFACHANTWORTEN MÖGLICH)



Quelle: IHK-Konjunkturumfrage 3. Quartal 2016

# WIE WOLLEN SIE ZUKÜNFTIG AUF DEN FACHKRÄFTEMANGEL REAGIEREN?

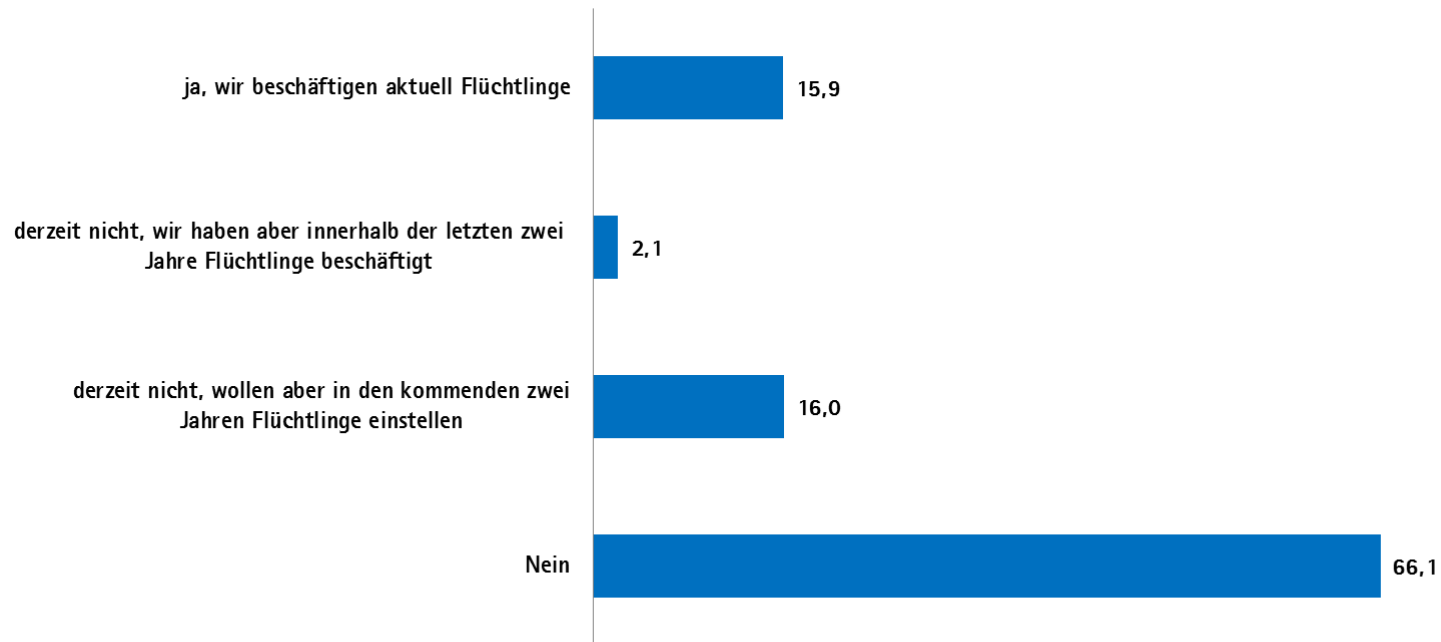
GESAMTERGEBNIS ALLER ANTWORTENDEN UNTERNEHMEN IM IHK-BEZIRK (ANGABEN IN %, MEHRFACHANTWORTEN MÖGLICH)



Quelle: IHK-Konjunkturumfrage 3. Quartal 2016

# BESCHÄFTIGEN SIE IN IHREM UNTERNEHMEN DERZEIT FLÜCHTLINGE? (PRAKTIKANTEN, EINSTIEGSQUALIFIKANTEN, AZUBIS UND BESCHÄFTIGTE)

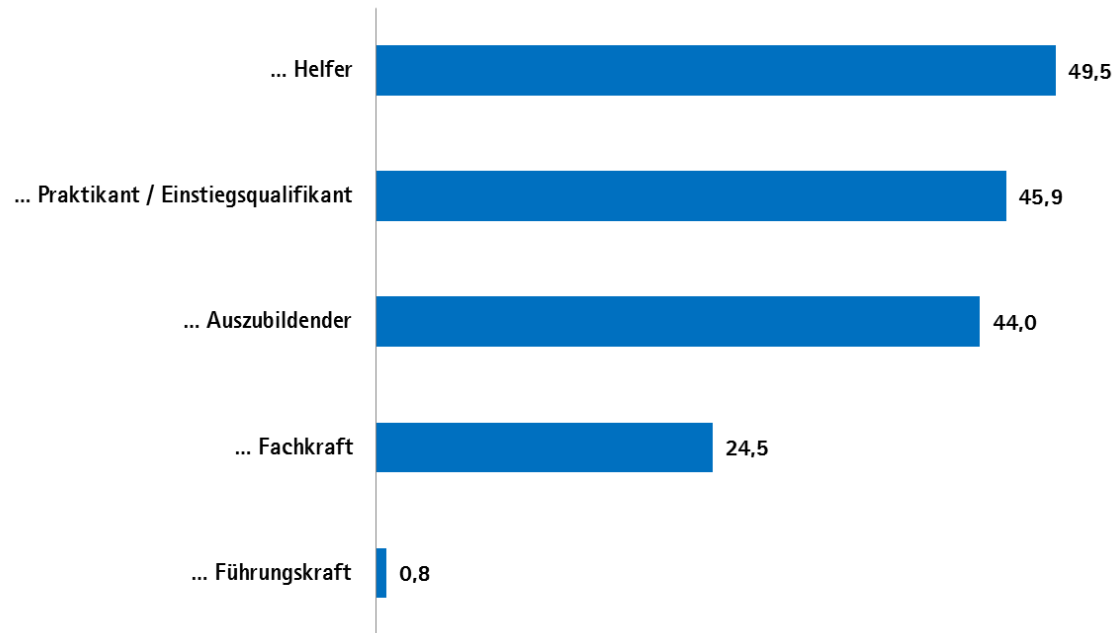
GESAMTERGEBNIS ALLER ANTWORTENDEN UNTERNEHMEN IM IHK-BEZIRK (ANGABEN IN %, MEHRFACHANTWORTEN MÖGLICH)



Quelle: IHK-Konjunkturumfrage 3. Quartal 2016

## FALLS JA ODER DERZEIT NICHT, ALS ...?

GESAMTERGEBNIS ALLER ANTWORTENDEN UNTERNEHMEN IM IHK-BEZIRK (ANGABEN IN %, MEHRFACHANTWORTEN MÖGLICH)



Quelle: IHK-Konjunkturumfrage 3. Quartal 2016



# VIELEN DANK!

Wir fördern Wirtschaft



Industrie- und Handelskammer  
Heilbronn-Franken