

Galeria zdjęć: Top 10 największych żurawi świata

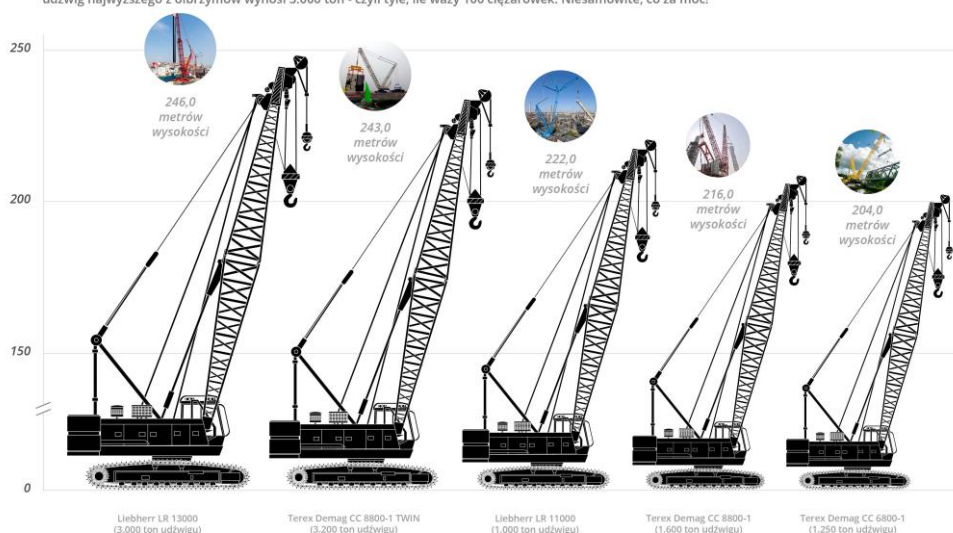
Wyższy niż Pałac Kultury i Nauki

Niektóre z nich swoją wysokością przewyższają kilkusetmetrową wieżę telewizyjną, inne z kolei udźwigną ciężar wieży Eifla. W zestawieniu Top 10 przygotowanym przez platformę maszyn używanych Machineseekeer.pl przedstawiamy pięć najwyższych oraz pięć najsilniejszych żurawi świata.

TOP 5 NAJWYŻSZYCH ŻURAWI ŚWIATA

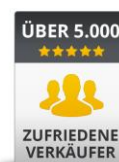
Przygotowano dzięki: www.machineseekeer.pl

Swoją wysokością przewyższają najwyższe wieże telewizyjne Europy, a ich ciężar przekracza masę łączną pięciu samolotów pasażerskich. Maksymalny udźwignij najwyższego z olbrzymów wynosi 3.000 ton - czyli tyle, ile waży 100 ciężarówek. Niesamowite, co za moc!



Żuraw gąsienicowy niemieckiej firmy Liebherr serii LR 13000 mierzy 246 metrów wysokości, i tym samym przewyższa Pałac Kultury i Nauki w Warszawie o niecałe 10 metrów – jest on najwyższym samojezdnym żurawiem na świecie. Nie do pomyślenia: dzięki połączeniu masztu głównego o długości 120 metrów z wychylnym wsięgnikiem o długości 126 metrów osiąga on łączną wysokość 246 metrów.

„Żuraw może w szybki sposób zostać rozłożony na mniejsze części, przetransportowany z jednego miejsca na drugie i w mgnieniu oka złożony z powrotem w całość” – dodał Thorsten Muschler, założyciel serwisu Machineseekeer.pl, rynku stacjonarnych maszyn używanych w internecie. Liebherr LR 13000 waży ponad 600 ton i podnosi ciężar całkowity 3000 ton – czyli tyle, ile waży sto ciężarówek.



Spośród najsilniejszych dźwigów świata najmocniejszym z nich jest Thialf – żuraw pływający półzanurzalny. Jego długość wynosi 200 a szerokość 90 metrów, tym samym jest on większy niż dwa obok siebie leżące boiska do piłki nożnej. Oprócz tego, może on w swoich kwaterach pomieścić około 736 osób, tyle co dwa samoloty pasażerskie. Niesamowite!

TOP 5 NAJSILNIEJSZYCH ŻURAWI ŚWIATA

Okolo 200 metrów długości i 90 metrów szerokości – wymiary przedstawionych poniżej kolosów przekraczają powierzchnię dwóch obok siebie leżących boisk do piłki nożnej, a ich udźwig maksymalny wynosi 14.200 ton. Unieść wieżę Eifla - dla nich to żaden problem!

Przygotowano dzięki: www.machineseekeer.pl

1. THIALF

14.200 ton udźwigu
200 metrów długości
90 metrów szerokości

2. SAIPEM 7000

14.000 ton udźwigu
197,95 metrów długości
87 metrów szerokości

3. HYUNDAI 10000

10.000 ton udźwigu
182 metrów długości
70 metrów szerokości

4. SVANEN

8.700 ton udźwigu
102,75 metrów długości
71,80 metrów szerokości

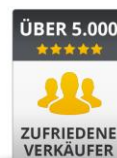
5. HERMOD

8.100 ton udźwigu
154 metrów długości
86 metrów szerokości



Thialf zaopatrzone jest w dwa wysięgniki, które razem podniosą ciężar 14200 ton. Co oznacza, że olbrzym znajdujący się na miejscu pierwszym naszej listy najsilniejszych żurawi świata podniesie średniej wielkości okręt podwodny. Firma holenderska HMC Heerema produkująca maszynę, ustanowiła tym samym nowy rekord świata wśród istniejących jednostek pływających świata.

W galerii zdjęć, przygotowanych przez platformę internetową www.machineseekeer.pl, można obejrzeć zestawienie 10 najwyższych i najsilniejszych ruchomych żurawi świata.



O nas:

Serwis Machineseeker jest liderem na rynku europejskim wśród giełd internetowych maszyn używanych. Około 5.000 handlarzy wystawia na chwilę obecną ponad 140.000 maszyn używanych i nowych na tym portalu. Portal międzynarodowy www.machineseeker.com dostępny jest obecnie w ponad 60 wersjach językowych. Łączna wartość rynkowa wszystkich zapytań, wysłanych w ciągu jednego miesiąca przez potencjalnych kupujących do zarejestrowanych handlarzy, wynosi ponad 700 milionów euro.

Kontakt dla mediów:

Agnieszka Kaszubska

Country Manager Polen

Machineseeker.pl – Giełda maszyn używanych online

Telefon: +48 22 307 69 58

Fax: +49 201 490 93 81

Adres e-mail: ak@machineseeker.pl

Linki do pobrania galerii zdjęć:

Top 5 najwyższych żurawi świata:

Pojedyncze zdjęcia:

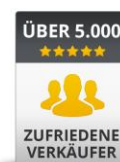
<https://www.pressebox.de/mybox/company/machineseeker/media/subaction/show-folder/id/2923>

Top 5 najsilniejszych żurawi świata:

Pojedyncze zdjęcia:

<https://www.pressebox.de/mybox/company/machineseeker/media/subaction/show-folder/id/2924>

Artykuł może zostać bezpłatnie opublikowany w innych mediach pod warunkiem podania źródła galerii zdjęć www.machineseeker.pl w opublikowanym artykule.

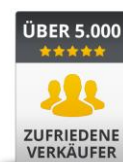


Ranking: Top 5 najwyższych żurawi świata

1. **Liebherr LR 13000** // 246 metrów wysokości // 3000 ton udźwigu
2. **Terex Demag CC 8800-1 TWIN** // 243 metrów wysokości // 3200 ton udźwigu
3. **Liebherr LR 11000** // 222 metrów wysokości // 1000 ton udźwigu
4. **Terex Demag CC 8800-1** // 216 metrów wysokości // 1600 ton udźwigu
5. **Terex Demag CC 6800-1** // 204 metrów wysokości // 1250 ton udźwigu

Ranking: Top 5 najsilniejszych żurawi świata

1. **Thialf** // 14200 ton udźwigu // 200 metrów długości // 90 metrów szerokości
2. **Saipem 7000** // 14000 ton udźwigu // 197,95 metrów długości // 87 metrów szerokości
3. **Hyundai 10000** // 10000 ton udźwigu // 182 metrów długości // 70 metrów szerokości
4. **Svanen** // 8700 ton udźwigu // 102, 75 metrów długości // 71,80 metrów szerokości
5. **Hermod** // 8100 tony udźwigu // 154 metrów długości // 86 metrów szerokości



Podpisy do zdjęć:

Top 5 najwyższych żurawi świata

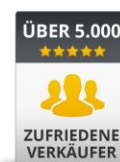
Liebherr LR 13000: Liebherr 13000 jest najwyższym żurawiem mobilnym świata – jego wysokość przekracza 246 metrów. Tym samym jest on wyższy niż Pałac Kultury i Nauki w Warszawie o całe 9 metrów. Transport tego olbrzyma jest szybki i prosty – wystarczy rozłożyć go na mniejsze części, przewieźć na odpowiednie miejsce i złożyć w całość – proste prawda! Maksymalny udźwig wynosi 3000 ton.

Terex Demag CC 8800-1 TWIN: Dźwig, który zajmuje drugie miejsce w zestawieniu najwyższych żurawi świata to Terex Demag CC 8800-1 TWIN. Jego wysokość całkowita osiąga 243 metry – niesamowite!

Liebherr LR 1100: Kolejną jednostką samojezdną w naszym rankingu jest żuraw niemieckiej firmy Liebherr, serii 1100 o maksymalnym udźwigu 1000 ton, który mierzy 222 metry wysokości i przewyższa znany biurowiec w Warszawie – Warsaw Spire.

Terex Demag CC 8800-1: Miejsce czwarte zajmuje starszy model żurawia samojezdnego z miejsca drugiego – Terex Demag CC 8800-1. Maksymalny wysięg olbrzyma to 216 metrów, co czyni go wyższym niż Washington Monument (169 metrów wysokości).

Terex Demag CC 6800-1: Miejsce piąte w rankingu najwyższych żurawi ruchomych świata zajmuje Terex Demag CC 6800-1. Żuraw osiąga 204 metry wysokości i udźwignie maksymalnie 1250 ton ładunku.



Podpisy do zdjęć:

Top 5 najsilniejszych żurawi świata

Thialf: 200 metrów długości, 90 metrów szerokości i udźwig przekraczający 14200 ton – wymiary najsilniejszego dźwigu pływającego świata przekraczają najśmielsze oczekiwania! Udźwig maksymalny kolosa wynosi 14200 ton, co czyni go największym żurawiem pływającym na świecie! To oznacza, że jest on w stanie podnieść ładunek o masie łącznej 25 samolotów pasażerskich – numer 1 w zestawieniu!

Saipem 7000: Długość 197,5 metry, szerokość 87 metry – oto wymiary dźwigu pływającego zajmującego drugie miejsce na liście. Saipem zaopatrzony jest w dwa mniejsze, zintegrowane ze sobą żurawie, które razem przetransportują ciężar 14000 ton, czyli tyle, ile łącznie waży sto ciężarówek.

Hyundai 10000: Niesamowite: Jednostka zajmująca trzecie miejsce w rankingu posiada osiem żurawi, które razem udźwigną ciężar 10000 ton. To oznacza, że jest on w stanie przenieść wieżę Eifla z miejsca na miejsce.

Svanen: 102,7 metrów długości oraz 71,8 metrów szerokości – kolejną jednostką pływającą w naszym zestawieniu jest Svanen. Stosowany jest on do transportu ciężarów przy budowie mostów oraz elektrowni wiatrowych. Udźwig maksymalny olbrzyma wynosi 8700 ton.

Hermod: Na ostatnim miejscu jest japoński dźwig półzanurzalny – Hermod. Posiada on możliwość częściowego zanurzenia kadłuba do głębokości 28,2 metrów. Hermod jest w stanie przetransportować 8100 ton ciężaru.

