

PRESS RELEASE  
26. Juli 2018

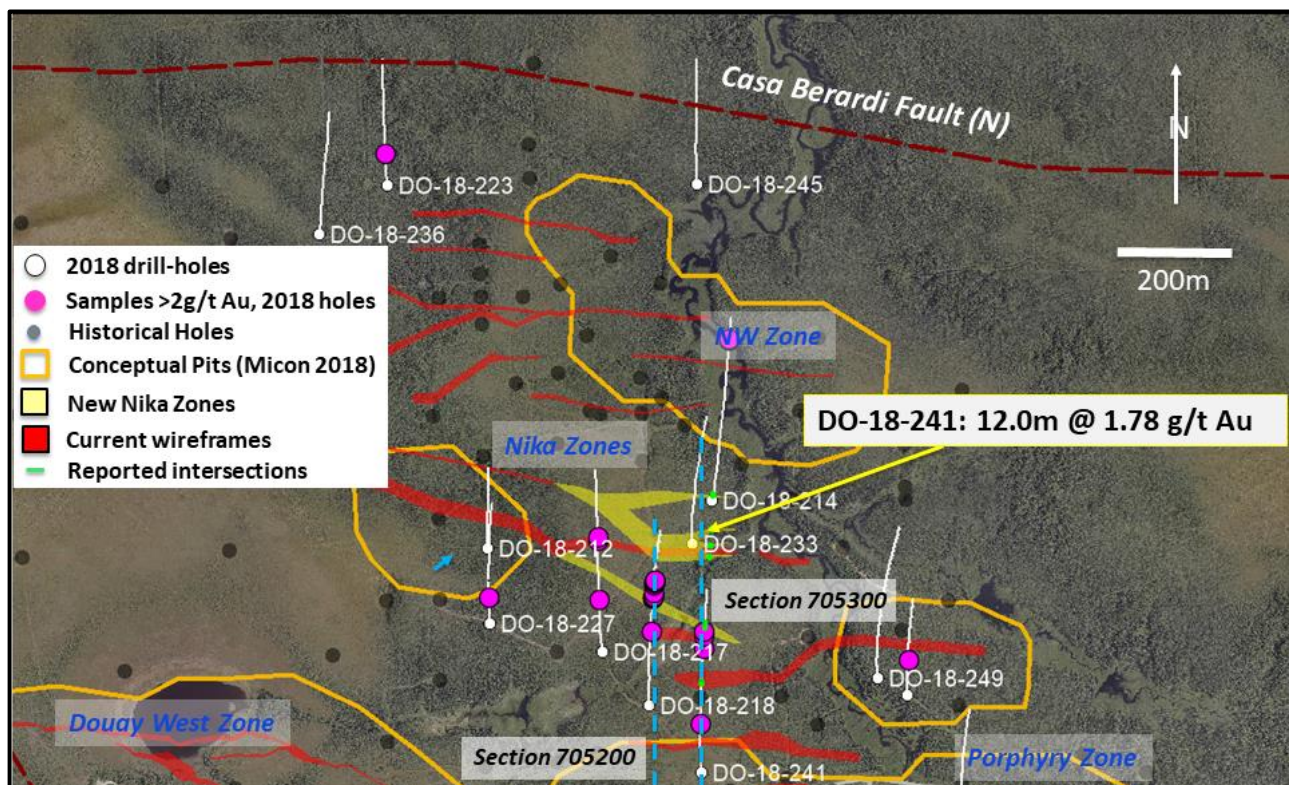
## Maple Gold erweitert Vererzung der Nika Zone nach Osten und fasst Erfolg im NW Gap Area in 2018 kurz zusammen

26. Juli 2018 – Montreal (Quebec): Maple Gold Mines Ltd. („Maple Gold“ oder das „Unternehmen“) (TSX-V: MGM, OTCQB: MGMLF; Frankfurt: M3G - [http://www.commodity-tv.net/c/search\\_adv/?v=298462](http://www.commodity-tv.net/c/search_adv/?v=298462)) meldet die letzten Ergebnisse aus dem NW Gap Area d. h. dem Bereich zwischen der NW Zone, Douay West Zone und Porphyry Zone, der die neuen Nika Zones einschließt. Es gab eine begrenzte Anzahl historischer Bohrungen im NW Gap Area, die zwischen 2011 und 2017 niedergebracht wurden einschließlich der Bohrungen von Aurvista Gold (jetzt Maple Gold Mines). Aber aufgrund der begrenzten Bohrdichte stellte dieses Gebiet ein sehr vorrangiges Ziel für neue Entdeckungen und potenzielle Erweiterungen der bestehenden Zonen außerhalb der zurzeit festgelegten konzeptionellen Tagebaugruben (Micon 2018) dar. Innerhalb dieses Gebiets (siehe Abbildung 1) wurden im Jahr 2018 insgesamt 12 Bohrungen niedergebracht, der Großteil davon in Abständen von 100 bis 300m ab dem nächstgelegenen bestehenden Bohransatzpunkt.

Die Analysenergebnisse der letzten Bohrung (DO-18-241) aus den Nika Zones sind eingetroffen. Diese Bohrung überprüfte die Ostgrenze der vor Kurzem definierten Vererzung im Zentrum des NW Gap Area. **Diese Bohrung bestätigte die östliche Fortsetzung der Goldvererzung in Bohrung DO-18-218** (50m mit 1,77 g/t Au – siehe Pressemitteilung vom 14. Mai 2018) und **durchteufte acht gering mächtige Vererzungszonen, die im Durchschnitt über 1 g/t Au enthalten**. Die vererzten Zonen beginnen in einer Bohrtiefe von 148m (geschätzte vertikale Tiefe von 130m) einschließlich **12m mit 1,78 g/t Au** nicht gedeckelt (Kombination zwei aneinandergrenzender Zonen), **3,6m mit 1,12 g/t Au** und **1,0m mit 6,72 g/t Au**, siehe Tabelle 1 und Abbildung 2A. Die oben erwähnten Abschnitte in **Bohrung DO-18-241 einschließlich vier neuer höhergradiger (>2 g/t Au) Proben** bilden einen Teil des Nika-Clusters (siehe Abbildung 1). **Alle diese legen außerhalb der konzeptionellen Tagebaugruben und Gitterrahmen** und repräsentieren folglich potenzielle Ergänzungen der bestehenden Ressourcenbasis.

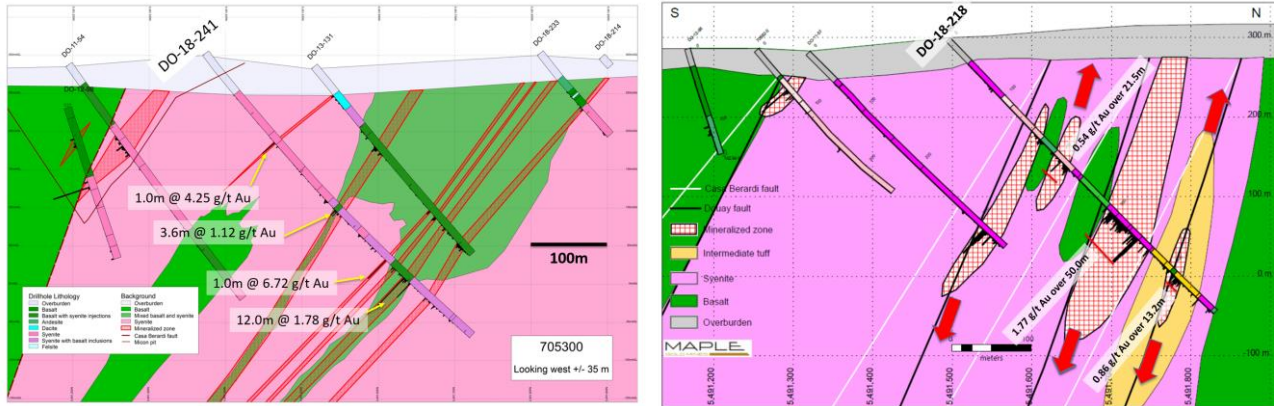
Maple Golds President und CEO, Matthew Hornor, sagte: *„Als wir mit dem Entwurf unseres Bohrprogramm 2018 begannen, ermutigten wir unser technisches Team ein paar Risiken mit „Greenfield“-Bohrungen und aggressiven Step-out-Bohrungen außerhalb der im allgemeinen Ressourcenbereich bekannten Zonen einzugehen. Diese Vorgehensweise hat zur Abgrenzung neuer Zonen im NW Gap Area geführt und gibt uns Vertrauen, dass das Potenzial für weitere neue Entdeckungen auf Douay weiterhin ausgezeichnet ist. Die Ergebnisse der Greenfield-Bohrungen werden in den kommenden Wochen erwartet.“*

Maple Golds Vice President Exploration, Fred Speidel, sagte: „Die Analyseergebnisse aus dem NW Gap Area einschließlich der vielversprechenden neuen Nika Zones sind jetzt vollständig. Diese zusätzlichen Ergebnisse zeigen, dass sich die Goldvererzung in den Nika Zones, wovon ein Teil weit über dem durchschnittlichen Gehalt der Lagerstätte liegt, nach Westen signifikant erweitert und lokal gegen und in Fallrichtung offen ist.“



**Abbildung 1:** Bohrplan für NW Gap Area mit bereits berichteten und neuen vererzten Zonen. Beachten Sie die Verbreiterung der Vererzung nach Westen ab DO-18-241, was das Ergebnis einer zunehmenden strukturellen Permeabilität sein könnte, die in diesem Gebiet am Kreuzungspunkt der OW und NW streichenden Strukturen vorliegt. Grenzwert (2 g/t Au) für höhergradige Proben nur zu Präsentationszwecken.





**Abbildung 2: (A, B):** A, Sektion 705300E mit DO-18-241 zeigt Verteilung von Syenit (rosa) und Basalt (grün) mit berichteten Abschnitten. B, rechts, zum Vergleich, Sektion 705200E (bereits in Pressemitteilung vom 14. Mai 2018 berichtet) liegt 100m westlich mit größeren Syenitmengen und mächtigeren Goldabschnitten. In diesem Bereich sind die einzelnen Goldgehalte als schwarze Balken an der linken Seite der Bohrspur dargestellt. Sie wurden zu Präsentationszwecken bei 6 g/t Au gedeckelt. Die Hauptabschnitte in dieser Sektion sind gegen und in Fallrichtung offen.

Zur Ansicht weiterer Abbildungen und Bohrkernfotos aus dem Bohrprogramm 2018 besuchen Sie bitte: [www.maplegoldmines.com](http://www.maplegoldmines.com).



**Tabelle 1: Zusammenfassung der Bohrergergebnisse 2018 aus NW Gap Area (einschließlich Nika Zones). (grau unterlegte Bohrungen stimmen mit den zwei Bohrungen aus 2018 überein, die in Profilschnitten gezeigt werden).**

Hole	Easting	Northing	Azimuth	Plunge	Length	From	To	Interval	Au ppm
DO-18-241	705300	5491370	360	-50	510	148.0	149.0	1.0	4.25
DO-18-241						267.1	270.7	3.6	1.12
DO-18-241						360.0	361.0	1.0	6.72
DO-18-241						376.0	376.9	0.9	1.41
DO-18-241						393.0	405.0	12.0	*1.78
including						393.0	399.0	6.0	*2.61
including						393.0	394.0	1.0	*11.8
including						402.6	405.0	2.4	2.33
DO-18-241						432.0	433.0	1.0	1.13
DO-18-241						447.0	448.0	1.0	1.15
DO-18-218	705200	5491498	360	-45	480	205.5	208.0	2.5	1.02
DO-18-218						213.1	222.5	9.4	0.76
DO-18-218						297.0	347.0	50.0	*1.77
Including						297.0	324.0	27.0	1.38
Including						342.8	347.0	4.2	*8.92
DO-18-218						364.0	366.1	2.1	1.05
DO-18-218						409.8	423.0	13.2	0.86
including						415.0	419.5	4.4	1.24
DO-18-218						453.0	454.0	1.0	1.67
DO-18-212	704892	5491799	360	-60	296.2	33.0	34.3	1.3	1.25
DO-18-212						37.0	38.0	1.0	1.07
DO-18-212						127.1	129.0	2.0	0.97
DO-18-214	705321	5491889	360	-50	477	181.0	184.0	3.0	0.86
including						181.0	182.0	1.0	1.71
DO-18-214						424.5	434.0	9.5	1.01
including						424.5	428.0	3.5	1.88
including						433.0	434.0	1.0	1.50
DO-18-214						441.5	446.4	4.9	0.74
DO-18-217	705112	5491600	360	-50	498	147.7	150.0	2.3	1.83
including						149.0	150.0	1.0	3.40
DO-18-217						166.0	168.0	2.0	0.87
DO-18-217						175.5	178.0	2.6	1.19
DO-18-217						286.0	287.0	1.0	1.04
DO-18-217						303.0	333.8	30.8	0.81
including						309.0	326.0	17.0	1.08
including						333.0	333.8	0.8	1.64
DO-18-223	704700	5492492	354	-53	351	99.0	102.0	3.0	1.58
DO-18-227	704896	5491654	360	-60	447	101.0	106.0	5.0	2.32
including						104.0	105.0	1.0	8.84
DO-18-227						304.0	305.0	1.0	1.15
DO-18-227						429.5	432.9	3.4	0.80
DO-18-233						Scattered values over 0.5 g/t Au			
DO-18-236	704570	5492400	003	-50	351.2	Single value over 0.1 g/t Au			
DO-18-245	705292	5492495	360	-50	351	Single value over 0.25 g/t Au			
DO-18-249	705637	5491551	360	-50	420	50.0	51.0	1.0	1.88
DO-18-252	705695	5491517	360	-50	276	52.0	56.0	4.0	0.83
DO-18-252						66.0	70.0	4.0	0.87
DO-18-252						106.6	107.2	0.6	3.08

Bei den angegebenen Abschnitten handelt es sich um Bohrkernlängen, die etwa 90 % der wahren Mächtigkeit entsprechen. Die Koordinaten sind NAD83 Zone 17N. Alle Proben wurden von ALS Laboratories anhand des AU-ICP-21-Verfahrens, d.h. einer 30-Gramm-Brandprobe mit abschließendem ICP-Verfahren, analysiert. Bei Gehalten oberhalb der Grenze von >10 g/t Au wurde die Analyse mittels AU-GRA21, also gravimetrischer Analyse bei einem Probengewicht von 30 Gramm, wiederholt. Der nominale Cut-off-Gehalt für die Ermittlung von Abschnitten ist 0,25 g/t Au, je nach der Gehaltsverteilung können die tatsächlichen Cut-off-Gehalte etwas höher oder





geringer sein. Alle Abschnitte sind ungedeckt. Jene mit (\*) markierte Abschnitte umfassen Proben mit Gehalten über dem Grenzwert (>10 g/t Au); diese könnten im Rahmen einer zukünftigen Ressourcenschätzung gedeckelt werden.

## Qualifizierte Person

Der wissenschaftliche und technische Inhalt dieser Pressemitteilung wurde von unter der Aufsicht von Fred Speidel, M.Sc., P.Geo., Vice President Exploration von Maple Gold geprüft und zusammengestellt. Herr Speidel ist gemäß National Instrument 43-101 Standards of Disclosure for Mineral Projects eine qualifizierte Person. Herr Speidel hat die Daten hinsichtlich der Explorationsinformation in dieser Pressemitteilung bestätigt aufgrund seiner direkten Beteiligung an den Arbeiten.

## Qualitätssicherung und Qualitätskontrolle

Maple Gold implementiert strikte Qualitätssicherungs- und Qualitätskontrollprotokolle auf Douay, die die Planung und die Platzierung der Bohrungen im Gelände, das Niederbringen der Bohrungen und das Ausbringen der Bohrkerne (NQ-Durchmesser), die Vermessung der Bohrlöcher, den Transport der Bohrkerne zum Douay-Camp, das Protokollieren der Bohrkerne durch qualifizierte Mitarbeiter, das Sammeln und Verpacken der Bohrkernproben zur Analyse, den Transport der Bohrkerne vom Bohrgelände zum Analysenlabor, die Probenvorbereitung für die Analyse sowie die Analyse, die Aufzeichnung und die endgültige statistische Überprüfung der Ergebnisse abdecken. Für eine vollständige Beschreibung der Protokolle besuchen Sie bitte die QA/QC-Seite auf der Webseite des Unternehmens unter <http://maplegoldmines.com/index.php/en/projects/qa-qc-qp-statement>.

## Über Maple Gold

Maple Gold ist ein Goldexplorationsunternehmen in einem fortgeschrittenen Stadium, das sich auf die Definition eines ausgedehnten Goldprojekts in einer der weltweit besten Bergbaurechtssprechungen konzentriert. Das unternehmenseigene Goldprojekt Douay umfasst eine Gesamtfläche von 370 km<sup>2</sup> und liegt in der Deformationszone Casa Berardi, die sich im ertragreichen Grünsteingürtel Abitibi im Norden der kanadischen Provinz Quebec befindet. Für dieses Projekt wurde bereits eine Goldressource<sup>1</sup> definiert und die Vererzung ist nach wie vor in mehreren Richtungen offen. In diesem ertragreichen Bergbaugebiet gibt es hervorragende Infrastruktureinrichtungen und mehrere große aktive Minen. Maple Gold hat jetzt eine bedeutende Winterbohrkampagne abgeschlossen, um die bekannten Ressourcengebiete zu erweitern und neu entdeckte Ziele innerhalb der Liegenschaft des Unternehmens zu überprüfen, die sich über eine Streichlänge von 55 km entlang der Deformationszone Casa Berardi erstreckt. Weitere Informationen finden Sie unter [www.maplegoldmines.com](http://www.maplegoldmines.com).

FÜR MAPLE GOLD MINES LTD.

---

<sup>1</sup> (Micon 2018) 479.000 Unzen bei 1,59 g/t Au (angezeigte Kategorie) und 2.759.000 Unzen bei 1,02 g/t Au (geschlussfolgerte Kategorie) unter Verwendung eines Cut-off-Gehalts von 0,45 g/t Au. Bitte besuchen Sie [www.maplegoldmines.com](http://www.maplegoldmines.com) oder siehe Einreichungen des Unternehmens bei SEDAR für eine Kopie des Micon 2018 Report.



“Matthew Hornor”

B. Matthew Hornor, President & CEO

***Nähere Informationen erhalten Sie über:***

Mr. Joness Lang  
VP, Corporate Development  
Email: [jlange@maplegoldmines.com](mailto:jlange@maplegoldmines.com)

In Europa:  
Swiss Resource Capital AG  
Jochen Staiger  
[info@resource-capital.ch](mailto:info@resource-capital.ch)  
[www.resource-capital.ch](http://www.resource-capital.ch)

WEDER DIE TSX VENTURE EXCHANGE NOCH DEREN REGULIERUNGSORGANE (IN DEN STATUTEN DER TSX VENTURE EXCHANGE ALS REGULATION SERVICES PROVIDER BEZEICHNET) ÜBERNEHMEN KEINERLEI VERANTWORTUNG FÜR DIE ANGEMESSENHEIT ODER GENAUIGKEIT DIESER PRESSEMELDUNG.

**Zukunftsgerichtete Aussagen:**

Diese Pressemitteilung enthält zukunftsgerichtete Aussagen und zukunftsgerichtete Informationen (zusammen als „zukunftsgerichtete Aussagen“ bezeichnet) im Sinne der einschlägigen kanadischen Wertpapiergesetze. Diese beinhalten Aussagen über das Mineralpotenzial der Porphyry-Zone, das Potenzial für bedeutende Mineralisierung in anderen Bohrungen im Rahmen des Bohrprogramms, auf das hierin verwiesen wird, und den Abschluss des Bohrprogramms. Zukunftsgerichtete Aussagen basieren auf Vermutungen, Unsicherheiten und der nach bestem Wissen der Unternehmensführung erfolgten Einschätzung der zukünftigen Ereignisse. Die tatsächlichen Ereignisse oder Ergebnisse könnten sich erheblich von den Erwartungen und Prognosen des Unternehmens unterscheiden. Die Anleger werden darauf hingewiesen, dass zukunftsgerichtete Aussagen eine Reihe von Risiken und Unsicherheiten beinhalten. Die Leser werden daher darauf hingewiesen, dass sie sich nicht vorbehaltlos auf zukunftsgerichtete Aussagen verlassen sollten. Zukunftsgerichtete Aussagen enthalten, beschränken sich jedoch nicht auf Aussagen im Hinblick auf die den zeitlichen Ablauf und den Abschluss der Privatplatzierung. Im Zusammenhang mit dieser Pressemeldung sollen Begriffe wie „erwarten“, „werden“, „beabsichtigen“ und ähnliche Ausdrücke auf zukunftsgerichtete Aussagen hinweisen.

Zukunftsgerichtete Aussagen basieren auf bestimmten Schätzungen, Erwartungen, Analysen und Meinungen, die das Management zum Zeitpunkt der Äußerung solcher Aussagen für angemessen hält, oder die in bestimmten Fällen auch auf der fachlichen Meinung von Dritten. Solche zukunftsgerichteten Aussagen unterliegen bekannten und unbekanntem Risiken, Unsicherheiten und sonstigen Faktoren, die dazu führen können, dass unsere tatsächlichen Ereignisse, Ergebnisse, Leistungen oder Erfolge erheblich von den zukünftigen Ereignissen, Ergebnissen, Leistungen oder Erfolgen abweichen, die in solchen zukunftsgerichteten Aussagen direkt oder indirekt genannt wurden. Eine genauere Beschreibung solcher Risiken und anderer Faktoren, die dazu führen könnten, dass sich die tatsächlichen Ergebnisse erheblich von den in solchen zukunftsgerichteten Aussagen direkt oder indirekt erwähnten Ergebnissen unterscheiden, finden Sie in den von Maple Gold Mines bei der kanadischen Wertpapierregulierungsbehörde eingereichten Unterlagen, die auf der Webseite [www.sedar.com](http://www.sedar.com) bzw. auf der Webseite des Unternehmens ([www.maplegoldmines.com](http://www.maplegoldmines.com)) veröffentlicht wurden. Das Unternehmen betont ausdrücklich, dass es weder die Absicht noch die Verpflichtung hat, solche zukunftsgerichteten Aussagen zu korrigieren bzw. zu aktualisieren, weder aufgrund neuer Informationen bzw. zukünftiger Ereignisse noch aus sonstigen Gründen, es sei denn, dies wird gesetzlich gefordert.

Die Ausgangssprache (in der Regel Englisch), in der der Originaltext veröffentlicht wird, ist die offizielle, autorisierte und rechtsgültige Version. Diese Übersetzung wird zur besseren Verständigung mitgeliefert. Die deutschsprachige Fassung kann gekürzt oder zusammengefasst sein. Es wird keine Verantwortung oder Haftung für den Inhalt, die Richtigkeit, die Angemessenheit oder die



Genauigkeit dieser Übersetzung übernommen. Aus Sicht des Übersetzers stellt die Meldung keine Kauf- oder Verkaufsempfehlung dar!  
Bitte beachten Sie die englische Originalmeldung auf [www.sedar.com](http://www.sedar.com), [www.sec.gov](http://www.sec.gov), [www.asx.com.au/](http://www.asx.com.au/) oder auf der Firmenwebsite!

