

Delock USB Type-C™ Card Reader im Aluminium Gehäuse für CFexpress Speicherkarten

Kurzbeschreibung

Dieser Card Reader von Delock kann zum Lesen und Beschreiben von **CFexpress** Speicherkarten verwendet werden. Über die **USB Type-C™** Schnittstelle wird der Card Reader an einen PC oder ein Notebook angeschlossen.



Spezifikation

- Anschlüsse:
1 x SuperSpeed USB 10 Gbps (USB 3.2 Gen 2) USB Type-C™ Buchse
1 x CFexpress 2.0 Slot Typ B
- Push to Push CFexpress Slot (Einrastfunktion)
- Datentransferrate bis zu SuperSpeed USB 10 Gbps
- Unterstützt NVM Express (NVMe)
- 1 x LED Anzeige
- Farbe: grau
- Plug & Play
- Maße (LxBxH): ca. 63 x 58 x 15 mm

Systemvoraussetzungen

- Android 9.0 oder höher
- Chrome OS 76.0 oder höher
- Linux Kernel 3.3 oder höher
- Mac OS 10.14.6 oder höher
- Windows 7/7-64/8.1/8.1-64/10/10-64
- PC oder Notebook mit einem freien USB Type-C™ oder Thunderbolt™ 3 Port

Packungsinhalt

- Card Reader USB Type-C™ zu CFexpress
- Kabel USB-C™ Stecker zu USB-C™ Stecker, Länge ca. 30 cm

Artikel-Nr. 91751

EAN: 4043619917518

Ursprungsland: China

Verpackung: • Retail Box



Abbildungen



Allgemein

Funktion:	NVM Express (NVMe) Plug & Play
Unterstütztes Betriebssystem:	Windows 7 32-Bit Windows 7 64-Bit Windows 8.1 32-Bit Windows 8.1 64-Bit Windows 10 32-Bit Windows 10 64-Bit Linux Kernel 3.3 oder höher Android 9.0 oder höher Mac OS 10.14.6 oder höher Chrome OS 76.0 oder höher

LED Anzeige:	1 x
--------------	-----

Slot:	Push to Push
-------	--------------

Schnittstelle

Anschluss 1:	1 x SuperSpeed USB 10 Gbps (USB 3.1 Gen 2) USB Type-C™ Buchse
--------------	---

Anschluss 2:	1 x CFexpress Slot
--------------	--------------------

Technische Eigenschaften

Datentransferrate:	10 Gbps
--------------------	---------

Physikalische Eigenschaften

Länge:	63 mm
--------	-------

Breite:	58 mm
---------	-------

Höhe:	15 mm
-------	-------

Farbe:	silber
--------	--------

Delock USB Type-C™ Card Reader für CFexpress Speicherarten

Kurzbeschreibung

Dieser Card Reader von Delock kann zum Lesen und Beschreiben von **CFexpress** (CFX) Speicherarten verwendet werden. Über die **USB Type-C™** Schnittstelle wird der Card Reader an einen PC oder ein Notebook angeschlossen.



Spezifikation

- Anschlüsse:
 1 x SuperSpeed USB 10 Gbps (USB 3.1 Gen 2) USB Type-C™ Buchse
 1 x CFexpress Slot
- Push to Push CFX Slot (Einrastfunktion)
- Datentransferrate bis zu SuperSpeed USB 10 Gbps
- Unterstützt NVM Express (NVMe)
- 1 x LED Anzeige
- Farbe: schwarz
- Plug & Play
- Maße (LxBxH): ca. 73 x 53 x 10 mm

Systemvoraussetzungen

- Linux Kernel 4.9.4 oder höher
- Mac OS 10.14.2 oder höher
- Windows 7/7-64/8.1/8.1-64/10/10-64
- PC oder Notebook mit einem freien USB Type-C™ oder Thunderbolt™ 3 Port

Packungsinhalt

- Card Reader USB Type-C™ zu CFexpress
- Kabel USB-C™ Stecker zu USB-C™ Stecker, Länge ca. 30 cm

Artikel-Nr. 91749

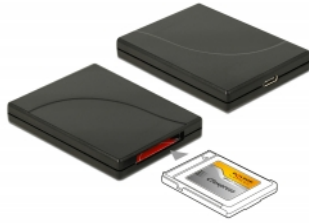
EAN: 4043619917495

Ursprungsland: Taiwan, Republic of China

Verpackung: • Retail Box



Abbildungen



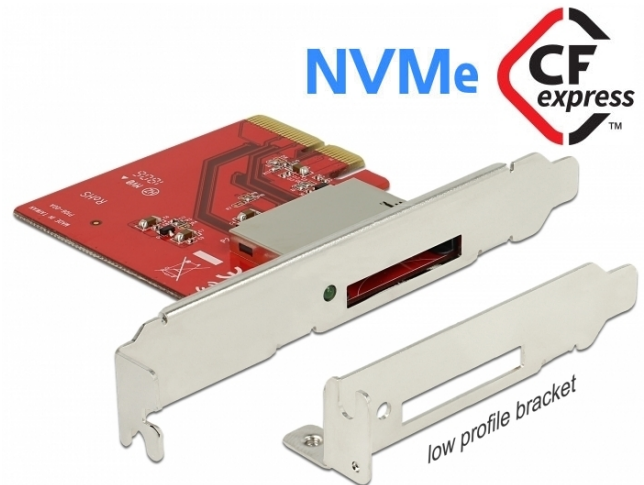
Allgemein	
Funktion:	NVM Express (NVMe) Plug & Play
Unterstütztes Betriebssystem:	Windows 7 32-Bit Windows 7 64-Bit Windows 8.1 32-Bit Windows 8.1 64-Bit Windows 10 32-Bit Windows 10 64-Bit Linux Kernel 4.9.4 oder höher Mac OS 10.14.2 oder höher
LED Anzeige:	1 x
Slot:	Push to Push
Schnittstelle	
Anschluss 1:	1 x SuperSpeed USB 10 Gbps (USB 3.1 Gen 2) USB Type-C™ Buchse
Anschluss 2:	1 x CFexpress Slot
Technische Eigenschaften	
Datentransferrate:	10 Gbps
Physikalische Eigenschaften	
Länge:	73 mm
Breite:	53 mm
Höhe:	10 mm
Farbe:	schwarz

Delock PCI Express Karte zu 1 x extern CFexpress Slot

Kurzbeschreibung

Die PCI Express Karte von Delock erweitert den PC um einen externen CFexpress Slot und ermöglicht das Lesen und Beschreiben von CFexpress Speicherkarten.

[Delock PCI Express Card to 1 x external CFexpress slot \(Video\)](#)



Spezifikation

- Anschlüsse:
extern:
1 x CFexpress Slot
intern:
1 x PCI Express x4, V3.0
- Push to Push CFexpress Slot (Einrastfunktion)
- Unterstützt NVM Express (NVMe)

Systemvoraussetzungen

- Linux Kernel 3.17 oder höher
- Windows 7/7-64/8.1/8.1-64/10/10-64
- PC mit einem freien PCI Express x4 / x8 / x16 / x32 Steckplatz

Packungsinhalt

- PCI Express Karte
- Low Profile Blende
- Bedienungsanleitung

Artikel-Nr. 91748

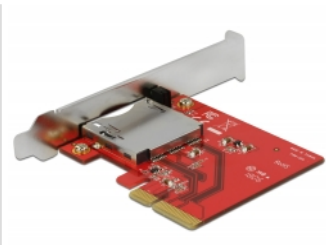
EAN: 4043619917488

Ursprungsland: Taiwan, Republic of China

Verpackung: • Retail Box



Abbildungen



Allgemein

Unterstütztes Betriebssystem:

- Windows 7 32-Bit
- Windows 7 64-Bit
- Windows 8.1 32-Bit
- Windows 8.1 64-Bit
- Windows 10 32-Bit
- Windows 10 64-Bit
- Linux Kernel 3.17 oder höher

LED Anzeige: 1 x

Slot: Push to Push

Unterstützte Speicherkarte: CFexpress

Schnittstelle

Extern: 1 x CFexpress Slot

Intern: 1 x PCI Express x4, V3.0

Delock CFexpress Speicherkarte 64 GB

Kurzbeschreibung

Dieses Flash Modul von Delock ist ein Speicher im CFexpress 1.0 (CFX) Typ B Format. Die Speicherkarte eignet sich besonders im Foto- und Videobereich, da durch den PCI Express Standard große Daten sehr schnell ausgetauscht werden können. Zudem ist die Karte durch den PCIe bzw. NVMe Standard und die geringen Latenzen für industrielle Anwendungen geeignet, in denen auswechselbare Speichermedien benötigt werden.



Spezifikation

- Anschluss:
1 x CFexpress 1.0
- Speicherkapazität: 64 GB
- Schnittstelle: PCIe x2 Rev. 3.0
- Formfaktor: Typ B
- Flash Typ: TLC
- Maximal Lesegeschwindigkeit: 750 MB/s
- Maximal Schreibgeschwindigkeit: 230 MB/s
- MTBF: 1.500.000 Stunden
- Leistungsaufnahme: max. 1,8 W
- Vibration: 20G
- Schock: 1500G
- Lagerungstemperatur: -40 °C ~ 85 °C
- Betriebstemperatur: 0 °C ~ 70 °C
- Unterstützt NVM Express (NVMe)
- Unterstützt TRIM
- Unterstützt S.M.A.R.T.
- Maße (LxBxH): ca. 38,5 x 29,6 x 3,8 mm

Systemvoraussetzungen

- Ein freier CFexpress Slot

Packungsinhalt

- CFexpress Speicherkarte

Artikel-Nr. 54064

EAN: 4043619540648

Ursprungsland: Taiwan, Republic of China

Verpackung: • Antistatikhülle



Abbildungen

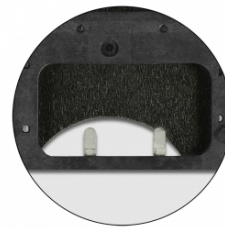


Schnittstelle	
Anschluss:	1 x CFexpress 1.0
Technische Eigenschaften	
Betriebstemperatur:	0° C - 70° C
Lagerungstemperatur:	-40 °C ~ 85 °C
Lesen:	750 MB/s
Maximale Leistungsaufnahme:	1,8 W
MTBF:	1.500.000 Stunden
Schnittstelle:	PCI Express
Schock:	1500 G
Schreiben:	230 MB/s
Speicherkapazität:	64 GB
Vibration:	20 G

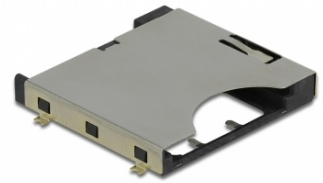
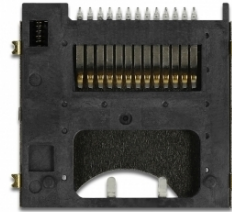
Delock Steckverbinder CFexpress Slot Typ A Metall

Kurzbeschreibung

Dieser CFexpress Steckverbinder von Delock dient zur SMD (SMT) Bestückung und ermöglicht die Verwendung einer CFexpress Speicherkarte.



W/O shell ground



Spezifikation

- Anschluss: 1 x CFexpress Slot Typ A
- SMT Bauteil
- Maße (LxBxH): ca. 26,93 x 24,00 x 2,80 mm

Packungsinhalt

- Steckverbinder

Artikel-Nr. 66328

EAN: 4043619663286

Ursprungsland: Taiwan, Republic of China

Verpackung: • Poly Bag



Abbildungen

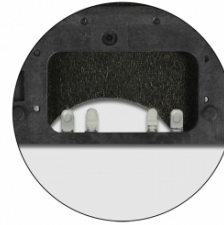


Schnittstelle	
Anschluss:	1 x CFexpress Slot Typ A
Physikalische Eigenschaften	
Konnektorveredelung:	nickelbeschichtet
Kontaktveredelung:	nickelbeschichtet

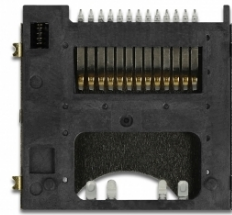
Delock Steckverbinder CFexpress Slot Typ A Metall (mit EMI Abschirmglasche)

Kurzbeschreibung

Dieser CFexpress Steckverbinder von Delock dient zur SMD (SMT) Bestückung und ermöglicht die Verwendung einer CFexpress Speicherkarte.



with shell ground



Spezifikation

- Anschluss: 1 x CFexpress Slot Typ A
- SMT Bauteil
- Mit EMI Abschirmglasche
- UL zertifiziert
- Maße (LxBxH): ca. 26,93 x 24,00 x 2,80 mm

Packungsinhalt

- Steckverbinder

Artikel-Nr. 66329

EAN: 4043619663293

Ursprungsland: Taiwan, Republic of China

Verpackung: • Poly Bag



Abbildungen



Schnittstelle	
Anschluss:	1 x CFexpress Slot Typ A
Physikalische Eigenschaften	
Konnektorveredelung:	nickelbeschichtet
Kontaktveredelung:	nickelbeschichtet